

06.07.2026

BIST-100

	Kapanıő	Destek-1	Destek-2	Destek-3	Direnç-1	Direnç-2	Direnç-3
BIST100	14.417	14.185	13.650	-	14.620	15.210	-

BIST100 Endeksi cuma gününü %0,26 düşüő ile 14.417 puandan kapattı. Endeks gün içinde 14.372-14.511 bandında hareket etti. Endeksin hacmi ise 192,60mlr TL gerçekteőti. Yukarı yönlü hareketlerde yatay direnç olan 14.620 seviyesi izlenebilir. Direncin kırılması durumunda 15.210 seviyesi hedeflenebilir. Aőađı yönlü hareketlerde ilk etapta yükselen trendin desteđi olan 14.185 seviyesi takip edilebilir. Desteđin kırılması durumunda yatay destek olan 13.650 seviyesi hedeflenebilir.



UYARI: Burada yer alan yatırım bilgi, yorum ve tavsiyeleri yatırım danışmanlıđı kapsamında deđildir. Yatırım danışmanlıđı hizmeti; aracı kurumlar, portföy yönetim Őirketleri, mevduat kabul etmeyen bankalar ile müőteri arasında imzalanacak yatırım danışmanlıđı sözleşmesi çerçevesinde sunulmaktadır. Burada yer alan yorum ve tavsiyeler, yorum ve tavsiyede bulun anların kişisel görüşlerine dayanmaktadır. Bu görüşler mali durumunuz ile risk ve getiri tercihlerinize uygun olmayabilir. Bu nedenle, sadece burada yer alan bilgilere dayanılarak yatırım kararı verilmesi beklentilerinize uygun sonuçlar doğurmayabilir.

Dolar Bazlı BIST100 Endeksi güne 310USD seviyesinden başladı ve gün içinde 307USD-310USD bandında hareket etti. Günü 308USD seviyesinden kapattı. Yukarı yönlü hareketlerde yatay direnç olan 315USD seviyesi izlenebilir. Aşağı yönlü hareketlerde yükselen kanalın desteği olan 300USD seviyesi hedeflenebilir.



UYARI: Burada yer alan yatırım bilgi, yorum ve tavsiyeleri yatırım danışmanlığı kapsamında değildir. Yatırım danışmanlığı hizmeti; aracı kurumlar, portföy yönetim şirketleri, mevduat kabul etmeyen bankalar ile müşteri arasında imzalanacak yatırım danışmanlığı sözleşmesi çerçevesinde sunulmaktadır. Burada yer alan yorum ve tavsiyeler, yorum ve tavsiyede bulun anların kişisel görüşlerine dayanmaktadır. Bu görüşler mali durumunuz ile risk ve getiri tercihlerinize uygun olmayabilir. Bu nedenle, sadece burada yer alan bilgilere dayanılarak yatırım kararı verilmesi beklentilerinize uygun sonuçlar doğurmayabilir.

VIOP30 Yakın Vade Kontratı

	Son Fiyat	Destek-1	Destek-2	Destek-3	Direnç-1	Direnç-2	Direnç-3
VIOP30	17.461	17.080	-	-	17.490	17.790	-

VIOP30 Yakın Vade Kontratı, cuma gününü %0,42 düşüş ile 17.461 puandan kapattı. Kontrat gün içinde 16.391-17.600 bandında hareket etti. Yukarı yönlü hareketlerde ilk etapta yatay direnç olan 17.490 seviyesi izlenebilir. Direncin kırılması alçalan trendin direnci olan 17.790 seviyesi hedeflenebilir. Aşğı yönlü hareketlerde yatay destek olan 17.080 seviyesi izlenebilir.

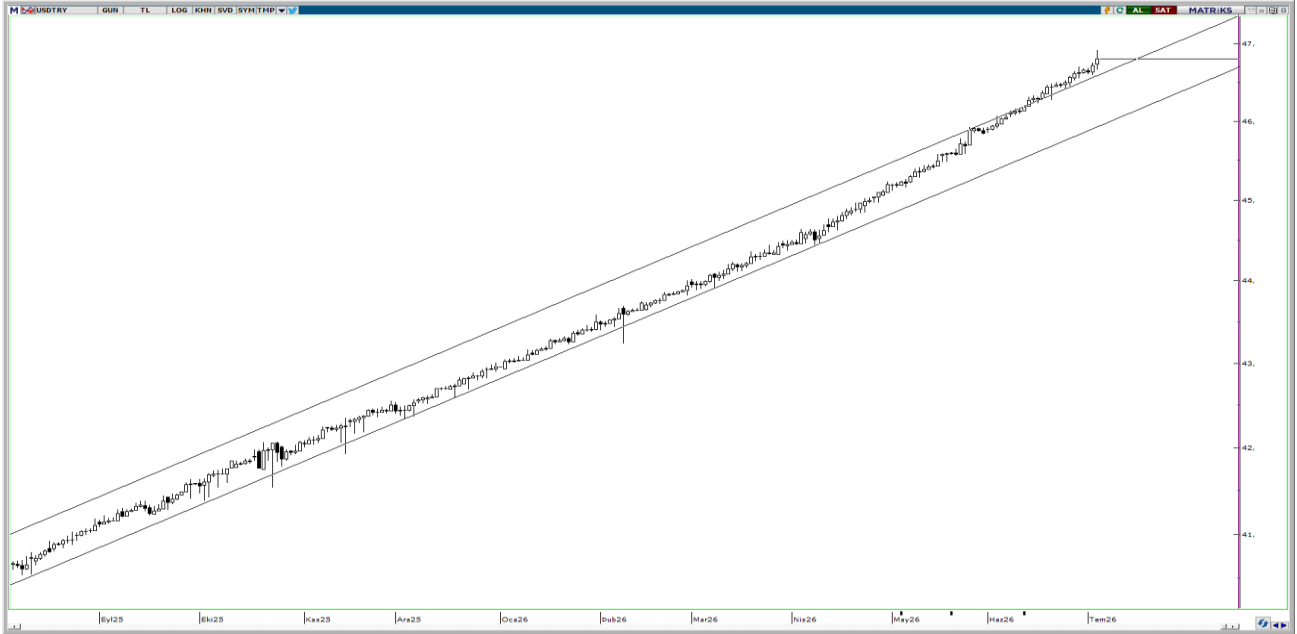


UYARI: Burada yer alan yatırım bilgi, yorum ve tavsiyeleri yatırım danışmanlığı kapsamında değildir. Yatırım danışmanlığı hizmeti; aracı kurumlar, portföy yönetim şirketleri, mevduat kabul etmeyen bankalar ile müşteri arasında imzalanacak yatırım danışmanlığı sözleşmesi çerçevesinde sunulmaktadır. Burada yer alan yorum ve tavsiyeler, yorum ve tavsiyede bulun anların kişisel görüşlerine dayanmaktadır. Bu görüşler mali durumunuz ile risk ve getiri tercihlerinize uygun olmayabilir. Bu nedenle, sadece burada yer alan bilgilere dayanılarak yatırım kararı verilmesi beklentilerinize uygun sonuçlar doğurmayabilir.

USDTRY

	Son Fiyat	Destek-1	Destek-2	Destek-3	Direnç-1	Direnç-2	Direnç-3
USDTRY	46,80	46,61	45,95	-	-	-	-

USDTRY kurunda cuma günü 46,66-46,91 bandında hareket edildi. Dolar/TL'de aŐađı yönlü hareketlerde ilk etapta yükselen kanalın üst bant desteđi olan 46,61 seviyesi takip edilebilir. Desteđin kırılması durumunda yükselen kanalın alt bant desteđi olan 45,95 seviyesi izlenebilir.



UYARI: Burada yer alan yatırım bilgi, yorum ve tavsiyeleri yatırım danışmanlığı kapsamında deđildir. Yatırım danışmanlığı hizmeti; aracı kurumlar, portföy yönetim şirketleri, mevduat kabul etmeyen bankalar ile müşteri arasında imzalanacak yatırım danışmanlığı sözleşmesi çerçevesinde sunulmaktadır. Burada yer alan yorum ve tavsiyeler, yorum ve tavsiyede bulun anların kişisel görüşlerine dayanmaktadır. Bu görüşler mali durumunuz ile risk ve getiri tercihlerinize uygun olmayabilir. Bu nedenle, sadece burada yer alan bilgilere dayanılarak yatırım kararı verilmesi beklentilerinize uygun sonuçlar doğurmayabilir.

06.07.2026

GÜNLÜK PARA GİRİŐİ OLAN HİŐSELER - İlk 5 Kurum (TL) 03.07.2026

Sıra	Hisse	Kapanıő	Alıcılar Hacim	Satıcılar Hacim	Para Giriő
1	THYAO	334,00	2.732.873.000	-2.176.123.000	556.750.000
2	ASELS	399,5	1.794.352.000	-1.301.417.000	492.935.000
3	TUPRS	248,2	1.128.652.000	-803.445.100	325.206.900
4	ASTOR	319,00	1.061.757.000	-760.254.500	301.502.500
5	TEHOL	39,02	576.509.000	-311.217.100	265.291.900
6	DSTKF	3.750,00	416.990.300	-295.291.500	121.698.800
7	PEKGY	14,29	1.757.995.000	-1.641.858.000	116.137.000
8	PASEU	94,25	270.065.700	-156.389.800	113.675.900
9	EFOR	15,5	475.452.100	-367.661.800	107.790.300
10	TRALT	50,6	631.100.600	-523.965.100	107.135.500
11	ENKAI	93,7	390.276.000	-296.068.500	94.207.500
12	HEKTS	3,29	237.236.400	-156.600.400	80.636.000
13	TTKOM	61,2	249.166.700	-177.610.500	71.556.200
14	AKCNS	239,1	247.178.500	-177.609.800	69.568.700
15	GESAN	77,65	132.495.000	-62.952.870	69.542.130
16	CWENE	41,00	334.998.900	-266.794.800	68.204.100
17	IZENR	10,42	166.518.000	-102.651.700	63.866.300
18	EKDMR	61,00	124.297.700	-64.317.580	59.980.120
19	TRGYO	99,15	163.151.000	-109.989.700	53.161.300
20	PSGYO	3,4	221.399.300	-169.921.600	51.477.700
21	OZATD	1.870,00	103.606.800	-56.659.100	46.947.700
22	ULKER	100,1	178.034.200	-135.136.500	42.897.700
23	BALSU	18,2	164.320.900	-123.231.100	41.089.800
24	KRDMD	38,74	242.383.600	-201.333.000	41.050.600
25	DUNYH	135,5	176.212.000	-138.596.300	37.615.700
26	KLRHO	92,9	95.615.350	-60.162.610	35.452.740
27	DAPGM	9,54	266.043.900	-230.729.600	35.314.300
28	MGROS	632,5	298.980.700	-270.231.500	28.749.200
29	MIATK	36,44	59.281.680	-32.854.750	26.426.930
30	IHLAS	1,21	53.515.640	-27.682.520	25.833.120
31	OYAKC	20,96	72.085.860	-47.865.870	24.219.990
32	ALKLC	349,00	60.927.610	-36.778.290	24.149.320
33	SASA	2,4	335.055.600	-311.320.800	23.734.800
34	CIMSA	48,62	76.710.660	-53.700.960	23.009.700
35	HUNER	3,96	61.715.120	-39.268.680	22.446.440
36	KLSYN	15,36	52.248.350	-30.915.900	21.332.450
37	OTKAR	388,25	112.942.900	-91.922.220	21.020.680
38	EREGL	40,1	309.031.800	-288.190.600	20.841.200
39	FROTO	83,75	152.364.000	-132.931.800	19.432.200
40	BRSAN	567,5	93.491.190	-74.089.440	19.401.750

Kaynak: Matriks

UYARI: Burada yer alan yatırım bilgi, yorum ve tavsiyeleri yatırım danışmanlığı kapsamında değildir. Yatırım danışmanlığı hizmeti; aracı kurumlar, portföy yönetim şirketleri, mevduat kabul etmeyen bankalar ile müşteri arasında imzalanacak yatırım danışmanlığı sözleşmesi çerçevesinde sunulmaktadır. Burada yer alan yorum ve tavsiyeler, yorum ve tavsiyede bulun anların kişisel görüşlerine dayanmaktadır. Bu görüşler mali durumunuz ile risk ve getiri tercihlerinize uygun olmayabilir. Bu nedenle, sadece burada yer alan bilgilere dayanılarak yatırım kararı verilmesi beklentilerinize uygun sonuçlar doğurmayabilir.

06.07.2026

GÜNLÜK PARA ÇIKIŐI OLAN HİSSELER - İlk 5 Kurum (TL) 03.07.2026

Sıra	Hisse	Kapanıő	Alıcılar Hacim	Satıcılar Hacim	Para Çıkıőı
1	YKBNK	38,02	1.348.481.000	-2.125.705.000	-777.224.000
2	AKBNK	73,75	1.686.194.000	-2.171.777.000	-485.583.000
3	ISCTR	14,21	445.721.400	-785.934.800	-340.213.400
4	KTLEV	183,7	435.374.400	-610.747.900	-175.373.500
5	ODINE	1.805,00	231.529.700	-370.552.200	-139.022.500
6	EKGYO	20,8	318.035.400	-405.203.500	-87.168.100
7	SAHOL	94,5	279.190.100	-360.184.800	-80.994.700
8	TERA	148,7	383.291.800	-458.304.500	-75.012.700
9	ENERY	9,58	171.989.300	-243.880.300	-71.891.000
10	PAHOL	1,49	52.091.580	-121.435.100	-69.343.520
11	PGSUS	174,1	159.221.800	-222.862.600	-63.640.800
12	TCKRC	134,2	57.196.680	-114.002.100	-56.805.420
13	GLRMK	168,00	54.734.580	-95.551.790	-40.817.210
14	GUNDG	1.800,00	89.699.020	-129.757.100	-40.058.080
15	SISE	44,34	217.473.800	-255.376.500	-37.902.700
16	BIMAS	357,00	269.599.500	-306.123.900	-36.524.400
17	GEREL	37,3	52.411.440	-87.104.980	-34.693.540
18	EMPAE	85,55	116.150.000	-150.650.000	-34.500.000
19	DMRGD	12,1	60.100.930	-93.474.540	-33.373.610
20	RALYH	208,5	704.487.600	-732.041.700	-27.554.100
21	DOFRB	179,9	175.267.200	-199.481.300	-24.214.100
22	TAVHL	276,5	72.631.290	-95.559.100	-22.927.810
23	MAGEN	32,96	84.295.270	-107.096.400	-22.801.130
24	TOASO	302,00	149.893.900	-169.343.800	-19.449.900
25	GENIL	9,05	44.253.940	-62.999.900	-18.745.960
26	AKFYE	23,54	38.222.200	-55.646.920	-17.424.720
27	ZGYO	37,54	26.967.140	-42.416.280	-15.449.140
28	ALGYO	3,7	35.250.830	-49.030.470	-13.779.640
29	NETCD	156,4	31.078.000	-44.602.480	-13.524.480
30	ALBRK	8,06	45.652.080	-58.967.440	-13.315.360
31	INFO	7,00	27.254.650	-38.826.490	-11.571.840
32	AGHOL	33,28	79.917.340	-90.664.450	-10.747.110
33	TRMET	117,5	37.096.820	-46.938.920	-9.842.100
34	GARAN	133,5	592.412.100	-602.225.900	-9.813.800
35	QUAGR	3,86	26.684.210	-36.372.340	-9.688.130
36	BETAE	53,2	22.648.300	-31.944.790	-9.296.490
37	ALVES	2,62	12.217.090	-21.467.430	-9.250.340
38	TURSG	6,04	99.706.070	-108.142.800	-8.436.730
39	MOGAN	15,5	58.085.010	-66.161.400	-8.076.390
40	SOKM	46,42	47.146.420	-55.123.280	-7.976.860

Kaynak: Matriks

UYARI: Burada yer alan yatırım bilgi, yorum ve tavsiyeleri yatırım danışmanlığı kapsamında değildir. Yatırım danışmanlığı hizmeti; aracı kurumlar, portföy yönetim şirketleri, mevduat kabul etmeyen bankalar ile müşteri arasında imzalanacak yatırım danışmanlığı sözleşmesi çerçevesinde sunulmaktadır. Burada yer alan yorum ve tavsiyeler, yorum ve tavsiyede bulun anların kişisel görüşlerine dayanmaktadır. Bu görüşler mali durumunuz ile risk ve getiri tercihlerinize uygun olmayabilir. Bu nedenle, sadece burada yer alan bilgilere dayanılarak yatırım kararı verilmesi beklentilerinize uygun sonuçlar doğurmayabilir.

PİRAMİT MENKUL KIYMETLER A.Ő.

Ömer Avni Mahallesi, İnönü Caddesi No: 36, Tümsah Han, İç Kapı No: 10, Beyođlu/İstanbul
Tel: 0212 293 95 00 Faks: 0212 293 95 60

Balıkesir İrtibat Bürosu

Altıeylül Mah. Keçeci sok. Özcaner İş Merkezi No:17 K:1 Altıeylül/ Balıkesir
Tel: 0266 280 15 00 Faks: 0266 245 23 34

Ferdi Uđur Taçkınlar **Araştırma Müdürü**

ugur.tackinlar@piramitmenkul.com.tr

Kaan İnan
Araştırma Uzman Yardımcısı
kaan.inan@piramitmenkul.com.tr



UYARI: Burada yer alan yatırım bilgi, yorum ve tavsiyeleri yatırım danışmanlığı kapsamında değildir. Yatırım danışmanlığı hizmeti; aracı kurumlar, portföy yönetim şirketleri, mevduat kabul etmeyen bankalar ile müşteri arasında imzalanacak yatırım danışmanlığı sözleşmesi çerçevesinde sunulmaktadır. Burada yer alan yorum ve tavsiyeler, yorum ve tavsiyede bulun anların kişisel görüşlerine dayanmaktadır. Bu görüşler mali durumunuz ile risk ve getiri tercihlerinize uygun olmayabilir. Bu nedenle, sadece burada yer alan bilgilere dayanılarak yatırım kararı verilmesi beklentilerinize uygun sonuçlar doğurmayabilir.