

HAFTALIK BÜLTEN

Yeni Haftanın Gündemi ve Beklentiler

- 18 Mayıs 2026 Pazartesi** Türkiye; Tüketici Güven Endeksi (Mayıs) Çin; Sanayi Üretimi ve Perakende Satışlar (Nisan)
- 19 Mayıs 2026 Salı** Japonya; GSYİH (1Ç26-Öncü), Sanayi Üretimi (Mart)
- 20 Mayıs 2026 Çarşamba** Türkiye; Tarım-GFE (Mart), YD-ÜFE (Nisan), Konut Fiyat Endeksi (Nisan) Çin; LPR Faiz Kararı İngiltere; TÜFE/ÜFE (Nisan) Almanya; ÜFE (Nisan) Euro Bölgesi; TÜFE (Nisan-Nihai) ABD; FOMC Toplantı Tutanakları
- 21 Mayıs 2026 Perşembe** Türkiye; TÜİK Sektörel Güven Endeksleri (Mayıs) Dünya Genel; PMI Verileri (Mayıs-Öncü) Euro Bölgesi; Tüketici Güven Endeksi (Mayıs-Öncü)
- 22 Mayıs 2026 Cuma** Türkiye; Dış Ticaret İstatistikleri (Nisan-Nihai), Reel Kesim Güven Endeksi (Mayıs), TCMB Sektörel Enflasyon Beklentileri Raporu (Mayıs) Japonya; TÜFE (Nisan) Almanya; GSYİH (1Ç26-İkinci Tahmin)

- Bu hafta piyasaların gündeminde majör ekonomilerin enflasyon verileri, dünya genelinde mayıs ayının öncü PMI verileri ve Fed'in son para politikası toplantısının tutanakları öne çıkıyor. Ayrıca, ABD Başkanı Donald Trump ve Çin Devlet Başkanı Xi Jinping arasında geçen hafta Pekin'de gerçekleştirilen görüşmelere ve ABD-İran savaşına ilişkin haber akışının piyasalar üzerindeki etkilerinin devam etmesi beklenebilir.

İngiltere, Almanya ve Euro Bölgesi enflasyon verileri, Fed toplantı tutanakları

Çarşamba günü İngiltere'nin nisan enflasyon verileri, Almanya'nın nisan ÜFE ve Euro Bölgesi'nin nisan nihai TÜFE verileri açıklanacak. ABD'de eski Fed Başkanı Jerome Powell'in başkanlık ettiği son FOMC toplantısının tutanakları yayımlanacak.

İngiltere'de, martta, TÜFE aylık %0,7, yıllık %3,3 artarken çekirdek TÜFE aylık %0,4, yıllık %3,1 artmıştı. Aylık TÜFE artışı beklenenden biraz üzerinde gelirken çekirdek TÜFE artışı beklentinin biraz altında kalmıştı. Nisanda, yıllık bazda TÜFE'de %3,0, çekirdek TÜFE'de %2,7 artış beklenmektedir. ÜFE tarafında, martta, manşet endeks aylık %0,9, yıllık %2,6 artarken çekirdek endeks aylık %0,2, yıllık %2,0 arttı. Nisanda, ÜFE'nin aylık %0,9 artması beklenmektedir.

Almanya'da ÜFE artışı martta aylık %2,5 ile beklentinin oldukça üzerinde gelirken yıllık %0,2 azaldı. Nisanda aylık %1,0 artış beklenmektedir.

Euro Bölgesi'nde öncü verilere göre nisanda, TÜFE aylık %1,0, yıllık %3,0 artarken çekirdek TÜFE aylık %0,9, yıllık %2,2 arttı. Nihai verilerde değişiklik beklenmemektedir.

Fed, nisan toplantısında politika faizini beklentilere paralel olarak %3,50-3,75 aralığında bıraktı. Karar metninde Orta Doğu kaynaklı gelişmelerin belirsizliği artırdığı vurgulanırken enerji fiyatları üzerinden enflasyonist baskıların güçlendiği ifade edildi. Toplantıda dört üyenin çekimsiz oy kullanması 1992'den bu yana en yüksek muhalefet olarak kaydedilirken bazı üyeler gevşeme sinyaline karşı çıktı ve bir üye faiz indirimi yönünde oy kullandı.

Dünya genelinde PMI verileri, Euro Bölgesi'nin tüketici güveni

Perşembe günü dünya genelinde majör ekonomilerin mayıs ayı öncü PMI verileri ve Euro Bölgesi'nin mayıs öncü Tüketici Güven Endeksi açıklanacak.

Ülke	İmalat PMI		Hizmet PMI	
	Nisan (Nihai)	Mayıs (Beklenti)	Nisan (Nihai)	Mayıs (Beklenti)
Japonya	55,1	54,5	51,0	a.d.
Almanya	51,4	51,0	46,9	47,1
Euro Bölgesi	52,2	51,8	47,6	47,7
İngiltere	53,7	53,0	52,7	51,7
ABD (S&P Global)	54,5	53,6	51,0	51,1

Euro Bölgesi'nde Tüketici Güven Endeksi nisanda -16,3 seviyesinden -20,6 seviyesine gerileyerek Ocak 2023'ten beri en düşük değeri aldı.

Almanya'nın ilk çeyrek büyüme verileri

Haftanın son işlem günü Almanya'nın ilk çeyrek GSYİH verilerinin ikinci tahminleri yayımlanacak. Nisan sonunda yayımlanan öncü verilere göre Almanya ekonomisi yılın ilk çeyreğinde bir önceki çeyreğe göre %0,3, yıllık bazda da %0,3 büyüme kaydederek beklentileri aşmıştı. Nihai verilerde değişiklik beklenmemektedir.

- Yurt içinde Enflasyon Raporu'nun ardından TCMB Sektörel Enflasyon Beklentileri raporuna odaklanılacak. Ayrıca, hafta boyunca tüketici güveni, reel kesim güveni ve sektörel güven endeksleri açıklanacak. Jeopolitik gelişmelere ilişkin haber akışının yurt içi piyasalarda fiyatlamalar üzerindeki etkisini sürdürmesi beklenebilir.

UYARI: Burada yer alan yatırım bilgi, yorum ve tavsiyeleri yatırım danışmanlığı kapsamında değildir. Yatırım danışmanlığı hizmeti; aracı kurumlar, portföy yönetim şirketleri, mevduat kabul etmeyen bankalar ile müşteri arasında imzalanacak yatırım danışmanlığı sözleşmesi çerçevesinde sunulmaktadır. Burada yer alan yorum ve tavsiyeler, yorum ve tavsiyede bulunanların kişisel görüşlerine dayanmaktadır. Bu görüşler mali durumunuz ile risk ve getiri tercihlerinize uygun olmayabilir. Bu nedenle, sadece burada yer alan bilgilere dayanarak yatırım kararı verilmesi beklentilerinize uygun sonuçlar doğurmayabilir.

Tüketici Güven Endeksi

Yurt içinde haftanın ilk işlem günü TÜİK'in açıklayacağı mayıs Tüketici Güven Endeksi izlenecek. TÜİK ve TCMB iş birliği ile yürütülen tüketici eğilim anketi sonuçlarından hesaplanan tüketici güven endeksi, martta 85,0 iken nisanda %0,5 artışla 85,5 olmuştur.

Tarımsal Girdi Fiyat Endeksi, Yurt Dışı Üretici Fiyat Endeksi, Konut Fiyat Endeksi

Çarşamba günü yurt içinde, TÜİK mart Tarımsal girdi fiyat endeksi (Tarım-GFE) ve nisan Yurt Dışı Üretici Fiyat Endeksi (YD-ÜFE) verilerini ve TCMB nisan Konut Fiyat Endeksi'ni (KFE) açıklayacak.

Tarım-GFE, şubatta bir önceki aya göre %3,10, aralık ayına göre %7,08, bir önceki yılın aynı ayına göre %31,55 ve on iki aylık ortalamalara göre %32,64 artmıştı.

YD-ÜFE 2026 martta bir önceki aya göre %3,94, aralık ayına göre %10,73, bir önceki yılın aynı ayına göre %35,40 ve on iki aylık ortalamalara göre %30,23 arttı.

Martta bir önceki aya göre %2,0 artan KFE, bir önceki yılın aynı ayına göre nominal olarak %26,4 artarken reel olarak %3,4 azaldı.

Sektörel güven endeksleri

TÜİK perşembe günü mayıs ayının Hizmet, Perakende Ticaret ve İnşaat Güven Endeksleri'ni açıklayacak. Nisanda, mevsim etkisinden arındırılmış güven endeksi hizmet sektöründe %3,1 azaldı, perakende ticaret sektöründe %1,8 azaldı, inşaat sektöründe %3,6 arttı.

Dış Ticaret İstatistikleri (Nisan-Nihai), Reel Kesim Güven Endeksi (Mayıs), Sektörel Enflasyon Beklentileri raporu

Haftanın son işlem günü TÜİK nisan ayının nihai dış ticaret istatistiklerini ve TCMB mayıs ayının Reel Kesim Güven Endeksi'ni yayımlayacak. Ayrıca, TCMB'nin mayıs ayı Sektörel Enflasyon Beklentileri raporu takip edilecek.

Ticaret Bakanlığı'nın öncü verilerine göre nisanda, ihracat %22 artışla 25,40mlr USD, ithalat %3 artışla 33,91mlr USD oldu. Dış ticaret açığı nisanda bir önceki yılın aynı ayına göre %30 azalışla 8,51mlr USD oldu. Ocak-Nisan döneminde ise ihracat %3,0 artışla 88,63mlr USD, ithalat %4,3 artışla 125,80mlr USD olurken dış ticaret açığı bir önceki yılın aynı dönemine göre %7 artışla 37,17mlr USD oldu. Yıllıklandırılmış açık 94,70mlr USD oldu.

TCMB nisan ayı İktisadi Yönelim Anketi sonuçlarına göre mevsimsellikten arındırılmış Reel Kesim Güven Endeksi (RKGE-MA), nisanda bir önceki aya göre 1,4 puan azalarak 98,6 seviyesinde gerçekleşti. İmalat sanayi genelinde mevsimsel etkilerden arındırılmış Kapasite Kullanım Oranı (KKO-MA), bir önceki aya göre değişmeyerek %74,0 oldu. Bu hafta mayıs ayına ilişkin alt güven endekslerinin tamamlanmasının ardından haftaya mayıs ayı Ekonomik Güven Endeksi takip edilecek.

Nisan ayının Sektörel Enflasyon Beklentileri raporuna göre nisanda 12 ay sonrası yıllık enflasyon beklentileri bir önceki aya göre, piyasa katılımcıları için 1,22 puan artarak %23,39, reel sektör için 0,80 puan artarak %33,70, hanehalkı için 1,67 puan artarak %51,56 seviyelerine yükselmişti. TCMB, geçen hafta yayımladığı bu yılın ikinci Enflasyon Raporu'nda enflasyon hedefi ve tahminlerinde yukarı yönlü revizyona gitmişti.

Geçtiğimiz Hafta Ne Oldu?

Küresel hisse senedi piyasalarında karışık bir seyir hâkimdi. Asya'da, Güney Kore Kospi Endeksi yatay seyrederken Tayvan Taiex Endeksi %1,04, Avustralya S&P/ASX200 %1,30, Hong Kong Hang Seng Endeksi %1,63, Japonya Nikkei225 Endeksi %2,08, Çin CSI300 Endeksi %0,25 geriledi. Avrupa'da Fransa CAC40 Endeksi %1,97, Almanya DAX Endeksi %1,59, Stoxx Europe 600 Endeksi %0,85, İngiltere FTSE100 Endeksi %0,37 geriledi. ABD'de ise Nasdaq Bileşik Endeksi'nin yatay seyrettiği haftada S&P500 Endeksi %0,13 yükselirken Dow Jones Endeksi %0,17 değer kaybetti.

Dolar Endeksi (DXY) %1,46 yükselerek 99,270 puandan kapandı. EURUSD paritesi %1,35 düşüşle 1,16249 seviyesinden haftayı tamamladı. USDJPY paritesi %1,32 değer kazanarak haftayı 158,718 puandan kapadı.

ABD iki yıllıkların faizi %4,079, on yıllıklarının faizi %4,597 olarak gerçekleşti. Ons altın %3,71 gerileyerek haftayı 4.540 USD'den kapattı. Brent petrol vadeliileri %9,22 yükselişle 109,48 USD, WTI petrol vadeliileri %6,84 artarak 101,15 USD seviyesinden haftayı tamamladı.

ABD enflasyon verileri

Bu sabah Almanya'nın nisan ayı nihai TÜFE verileri açıklandı. Öncü veriler nisanda aylık %0,6, yıllık %2,9 artışla beklentilerin hafifçe altında gelmişti. Nihai verilerde değişiklik olmadı. ABD'de tüketici enflasyonu nisanda yüksek seyrini korumakla birlikte marta göre sınırlı bir yavaşlama oldu.

ÜFE ise nisanda aylık %1,4, yıllık %6,0 ile beklentinin üstünde seyrederken çekirdek TÜFE de aylık %0,1, yıllık %3,8 ile beklenenden daha az arttı.

ABD perakende satış hacmi ve sanayi üretimi

ABD'de perakende satışlar nisanda aylık beklentiye paralel %0,5 artarken yıllık %4,87 yükseldi. Sanayi üretimi tarafında ise nisanda beklentinin üzerinde %0,7, yıllık bazda %1,35 yükseldi.

Euro Bölgesi GSYİH

Euro Bölgesi'nin ilk çeyrek büyüme rakamlarına ilişkin ikinci tahmin yayımlandı. Öncü verilere göre Euro Bölgesi yılın ilk çeyreğinde bir önceki çeyreğe göre %0,1, bir önceki yılın aynı dönemine göre %0,8 büyüyerek beklentileri karşıladı.

UYARI: Burada yer alan yatırım bilgi, yorum ve tavsiyeleri yatırım danışmanlığı kapsamında değildir. Yatırım danışmanlığı hizmeti; aracı kurumlar, portföy yönetim şirketleri, mevduat kabul etmeyen bankalar ile müşteri arasında imzalanacak yatırım danışmanlığı sözleşmesi çerçevesinde sunulmaktadır. Burada yer alan yorum ve tavsiyeler, yorum ve tavsiyede bulunanların kişisel görüşlerine dayanmaktadır. Bu görüşler mali durumunuz ile risk ve getiri tercihlerinize uygun olmayabilir. Bu nedenle, sadece burada yer alan bilgilere dayanarak yatırım kararı verilmesi beklentilerinize uygun sonuçlar doğurmayabilir.

Euro Bölgesi sanayi üretimi verileri

Euro Bölgesi'nde mart ayının sanayi üretimi de açıklandı. Sanayi üretimi martta beklentinin altında aylık %1,0, yıllık %5,2 artışla beklentinin üzerinde gerçekleşti.

Euro Bölgesi ve Almanya ZEW ekonomik güven endeksleri

ZEW ekonomik güven endeksi mayısta, beklentinin üzerinde Almanya'da -17,2'den -10,2'ye, Euro Bölgesi'nde -20,4'ten -9,1'e yükseldi. Son dönemde Orta Doğu'daki jeopolitik gerilimlerin enerji fiyatları ve büyüme beklentileri üzerindeki baskıyı artırması dolayısıyla sert gerileyen güven endeksleri mayısta bir miktar toparladı.

Almanya TÜFE verileri

ABD'de TÜFE nisanda aylık %0,6 artışla beklentiyi karşılarken yıllık bazda %3,8 artarak beklentinin üzerinde kaldı. Çekirdek TÜFE tarafında ise beklentinin üzerinde aylık %0,4, yıllık %2,8 artış kaydedildi. Yıllık manşet enflasyon oranı Mayıs 2023'ten bu yana en yüksek seviyede gerçekleşti. Fedwatch verilerine göre yıl sonuna kadar Fed'in faiz artırımı yapma olasılığı yaklaşık %30'a yükseldi. Son dönemde petrol fiyatlarının yükselişi ve jeopolitik riskler enerji kaynaklı enflasyon baskılarını artırmaktadır.

İngiltere büyüme verileri

İngiltere ekonomisi yılın ilk çeyreğinde bir önceki çeyreğe göre %0,6, bir önceki yılın aynı dönemine göre %1,1 büyüdü.

- Yurt içinde Borsa İstanbul tarafında BIST100 Endeksi %4,61 değer kaybederek 14.367 puandan, BIST30 Endeksi %4,87 düşerek 16.368 puandan haftayı kapattı. Banka Endeksi %5,14, Sınai Endeks %2,08 değer kaybetti. USDTRY kuru 45,45, EURTRY kuru 53,01 seviyesinden haftayı tamamladı. Hazine tahvillerinde; iki yıllıkların faizi haftayı %38,21'den, on yıllıkların faizi %32,39'dan kapattı.

TCMB Enflasyon Raporu

TCMB, savaş sonrası ilk Enflasyon Raporu'nda 2026 yılı ara hedefini %16'dan %24'e, yıl sonu enflasyon tahminini ise %18'den %26'ya yükseltirken 2027 yıl sonu ara hedefi %9'dan %15'e, 2028 hedefi ise %8'den %9'a revize edildi. Banka, yüksek jeopolitik belirsizlik nedeniyle tahmin aralığı iletişimine ara verildiğini ve yalnızca nokta tahmin paylaşılacağını açıkladı. Revizyonların temel gerekçesi olarak ABD/İsrail-İran savaşı sonrası enerji fiyatlarındaki sert yükseliş, petrol ve doğal gaz kaynaklı maliyet baskıları ile gıda fiyatlarındaki artış gösterildi. 2026 için ortalama petrol fiyatı varsayımı 60,9 dolardan 89,4 dolara, gıda enflasyonu varsayımı %19'dan %26,3'e yükseltildi. TCMB, nisan itibarıyla tüketici enflasyonunun %32,37 ile önceki tahmin aralığının üzerinde gerçekleştiğini, enerji ve gıda kalemlerinin yıllık enflasyona yukarı yönlü katkı verdiğini vurguladı.

Raporda, savaşın enerji arzı, ulaştırma maliyetleri ve küresel tedarik zincirleri üzerinden enflasyonist baskıları artırdığı, Hürmüz Boğazı kaynaklı risklerin enerji fiyatlarını oynak tuttuğu belirtildi. Küresel büyüme beklentilerinin aşağı yönlü revize edildiği, Türkiye'nin dış talep görünümünün zayıflayabileceği ifade edilirken; ilk çeyrekte iç talep koşullarının dezenflasyonist seyre katkı verdiği, sanayi üretiminde yatay görünüm ve tüketimde yavaşlama sinyalleri izlendiği aktarıldı. TCMB, mart ve nisan aylarında politika faizini %37'de sabit tutarken, sıkı para politikası duruşunu desteklemek amacıyla haftalık repo ihalelerine ara verilmesi, fonlama maliyetinin %40'a yakınlaştırılması, likidite ve makro ihtiyati adımların sürdürülmesi gibi önlemler aldığını belirtti. Karahan ayrıca "tüm seçeneklerin masada olduğu" mesajını verirken, petrol fiyatında her 10 dolarlık artışın cari dengeye 3-4 milyar dolar yük oluşturabileceğini ifade etti. TCMB, dezenflasyonun yılın kalanında devam edeceğini ancak jeopolitik gelişmelerin ikincil etkilerinin kritik risk unsuru olduğunu vurguladı.

TCMB Piyasa Katılımcıları Anketi

Mayıs ayı Piyasa Katılımcıları Anketi sonuçlarına göre katılımcıların yıl sonu TÜFE beklentisi %27,53'ten %28,94'e, 12 ay sonrası TÜFE beklentisi %23,39'dan %23,82'ye yükseldi.

Perakende satış hacmi

Mart ayı Ticaret Satış Hacim Endeksi takip edildi. Perakende satışlar şubatta bir önceki aya göre %2,6, bir önceki yılın aynı dönemine göre %21,1 arttı.

Cari İşlemler Dengesi

Cari işlemler hesabı martta 9,67mlr USD açık verirken altın ve enerji hariç cari denge 3,88mlr USD açık vermişti. Ödemeler dengesi tanımlı dış ticaret açığı 9,51mlr USD oldu. Yıllıklandırılmış cari açık 39,7mlr USD olurken ödemeler dengesi tanımlı dış ticaret dengesi 77,8mlr USD açık verdi.

Merkezi Yönetim Bütçe Dengesi

Bütçe dengesi nisanda 338,73mlr TL, faiz dışı denge 81,10mlr TL açık verdi. Ocak-nisan döneminde bütçe dengesi 758,78mlr TL açık, faiz dışı denge 374,93mlr TL fazla verdi.

Konut satışları

Türkiye genelinde toplam konut satışları nisanda yıllık %2,6 artarak 126 bin 808 oldu. İlk el konut satışları %9,6 artışla 40 bin 306 olurken ikinci el konut satışları %0,3 azalışla 86 bin 502 oldu. Toplam konut satışları içinde ilk el konut satışlarının payı %31,8, ikinci el konut satışlarının payı %68,2 oldu. Ocak-nisan döneminde toplam konut satışları yıllık %0,5 artarak 476 bin 204 oldu.

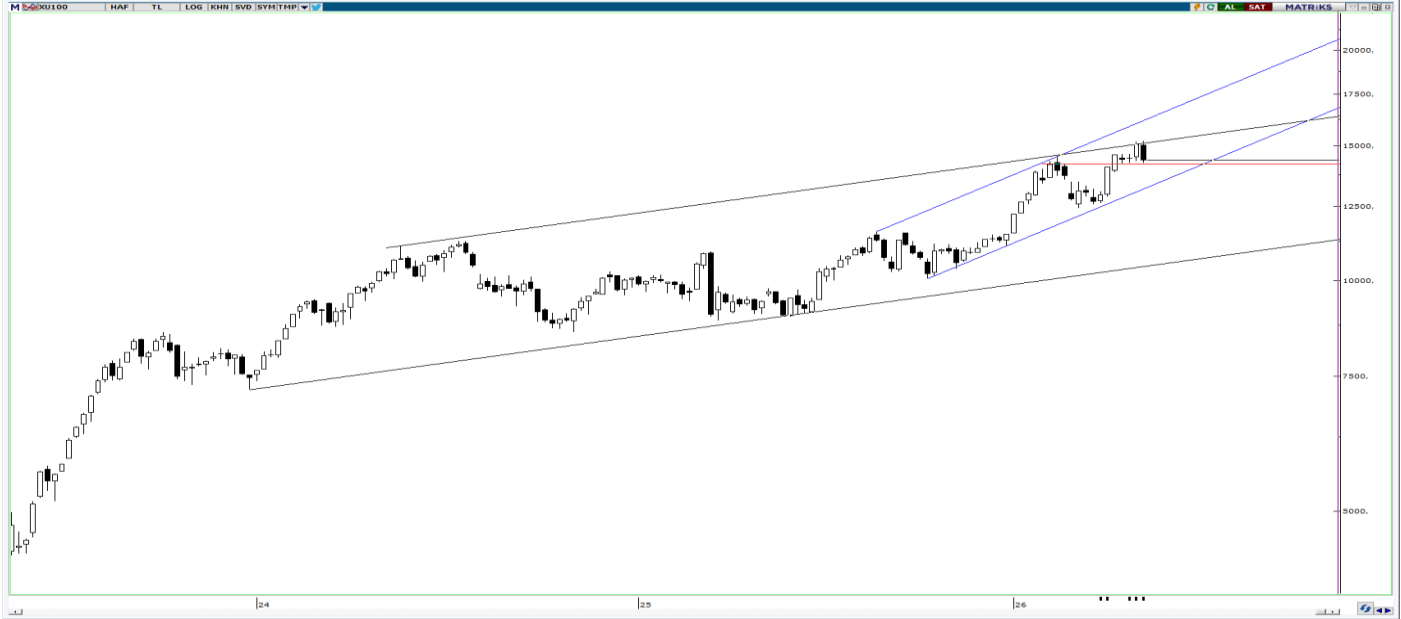
Tarım-ÜFE

Tarım-ÜFE nisanda bir önceki aya göre %4,26, aralık ayına göre %17,69, bir önceki yılın aynı ayına göre %42,53 ve on iki aylık ortalamalara göre %40,45 arttı.

UYARI: Burada yer alan yatırım bilgi, yorum ve tavsiyeleri yatırım danışmanlığı kapsamında değildir. Yatırım danışmanlığı hizmeti; aracı kurumlar, portföy yönetim şirketleri, mevduat kabul etmeyen bankalar ile müşteri arasında imzalanacak yatırım danışmanlığı sözleşmesi çerçevesinde sunulmaktadır. Burada yer alan yorum ve tavsiyeler, yorum ve tavsiyede bulunanların kişisel görüşlerine dayanmaktadır. Bu görüşler mali durumunuz ile risk ve getiri tercihlerinize uygun olmayabilir. Bu nedenle, sadece burada yer alan bilgilere dayanarak yatırım kararı verilmesi beklentilerinize uygun sonuçlar doğurmayabilir.

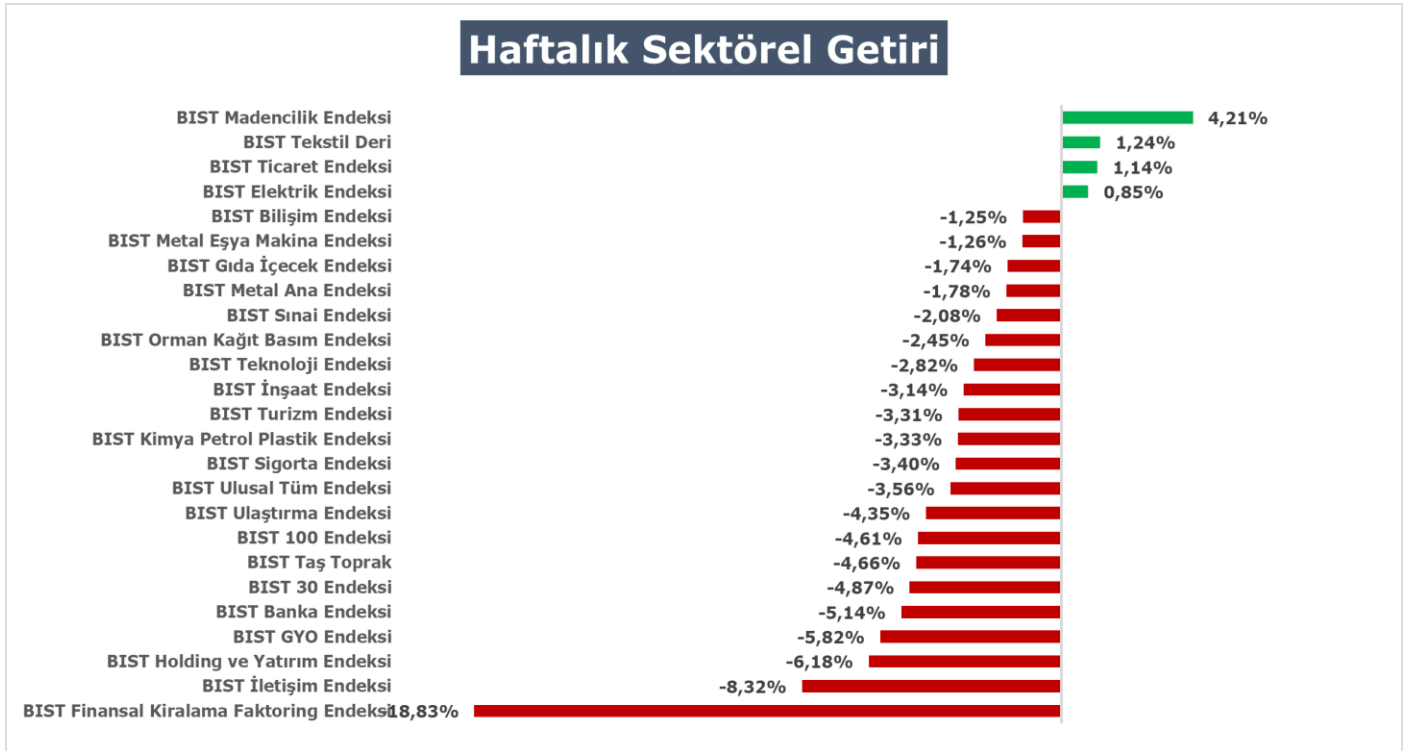
BIST-100 HAFTALIK TEKNİK GÖRÜNÜM

BIST100 Endeksi geçtiğimiz haftayı %4,61 düşüş ile 14.367 puandan kapattı. Geçtiğimiz haftayı 14.265-15.204 puan aralığında seyrederken kapattı. Yukarı yönlü hareketlerde orta vadeli yükselen kanalın direnci olan 15.180 seviyesi izlenebilir. Aşağı yönlü hareketlerde ilk etapta yatay destek olan 14.200 seviyesi takip edilebilir. Desteğin kırılması durumunda kısa vadeli yükselen kanalın desteği olan 13.300 seviyesi hedeflenebilir.



Borsa İstanbul'da Geçtiğimiz Hafta Öne Çıkan Sektörler

Geçtiğimiz hafta gösterge endeks %4,61 gerilerken, XMDN endeksi %4,21 yükseliş ile pozitif; XFINK endeksi ise %18,83 düşüş ile negatif ayrılan sektör endeksleri oldular.



UYARI: Burada yer alan yatırım bilgi, yorum ve tavsiyeleri yatırım danışmanlığı kapsamında değildir. Yatırım danışmanlığı hizmeti; aracı kurumlar, portföy yönetim şirketleri, mevduat kabul etmeyen bankalar ile müşteri arasında imzalanacak yatırım danışmanlığı sözleşmesi çerçevesinde sunulmaktadır. Burada yer alan yorum ve tavsiyeler, yorum ve tavsiyede bulunanların kişisel görüşlerine dayanmaktadır. Bu görüşler mali durumunuz ile risk ve getiri tercihlerinize uygun olmayabilir. Bu nedenle, sadece burada yer alan bilgilere dayanarak yatırım kararı verilmesi beklentilerinize uygun sonuçlar doğurmayabilir.

HAFTALIK PARA GİRİŞİ OLAN HİSSELER-İlk 5 Kurum (TL) 11-15 Mayıs 2026

Sıra	Hisse	Kapanış	Alıcılar Hacim	Satıcılar Hacim	Para Girişi
1	PEKGY	14,1	4.767.439.000	-2.944.430.000	1.823.009.000
2	TEHOL	29,00	2.721.552.000	-1.657.879.000	1.063.673.000
3	ASTOR	322,00	2.485.150.000	-1.456.281.000	1.028.869.000
4	DSTKF	1.970,00	3.855.789.000	-2.954.099.000	901.690.000
5	TERA	247,8	2.446.734.000	-1.918.356.000	528.378.000
6	OZATD	966,00	1.260.248.000	-768.371.800	491.876.200
7	YEOTK	104,9	1.034.331.000	-569.819.800	464.511.200
8	KRDMD	41,98	1.457.588.000	-998.451.800	459.136.200
9	KTLEV	128,8	1.507.508.000	-1.076.205.000	431.303.000
10	TATEN	16,28	1.005.799.000	-594.445.100	411.353.900
11	PASEU	101,00	2.103.200.000	-1.804.149.000	299.051.000
12	TRALT	47,4	1.263.072.000	-978.915.100	284.156.900
13	EMPAE	70,25	348.407.800	-159.371.300	189.036.500
14	BIMAS	405,25	1.770.267.000	-1.587.934.000	182.333.000
15	TRHOL	1.580,00	424.769.300	-259.051.800	165.717.500
16	ULKER	123,00	618.559.700	-488.812.100	129.747.600
17	GUBRF	594,5	305.400.100	-175.817.000	129.583.100
18	CEMZY	13,3	793.853.200	-664.667.600	129.185.600
19	TUPRS	258,5	1.642.282.000	-1.513.186.000	129.096.000
20	IEYHO	101,7	1.538.589.000	-1.409.642.000	128.947.000
21	KARSN	13,68	242.060.300	-118.466.700	123.593.600
22	ISKPL	22,22	402.174.800	-307.243.600	94.931.200
23	DMRGD	9,23	331.386.400	-244.307.400	87.079.000
24	SVGYO	18,24	332.086.000	-251.805.200	80.280.800
25	SMRTG	12,44	398.808.300	-324.624.000	74.184.300
26	DCTTR	14,15	189.101.100	-116.010.800	73.090.300
27	BIGEN	39,46	283.873.800	-222.998.600	60.875.200
28	GUNDG	825,00	162.264.500	-101.630.800	60.633.700
29	AKSEN	82,00	210.164.400	-150.447.000	59.717.400
30	PSGYO	3,31	850.115.200	-790.923.500	59.191.700
31	VAKBN	30,8	766.674.900	-709.273.100	57.401.800
32	ISMEN	40,62	171.971.600	-115.149.400	56.822.200
33	HEDEF	146,7	178.190.800	-123.977.700	54.213.100
34	NTGAZ	13,25	144.153.300	-90.765.580	53.387.720
35	AKENR	13,63	137.300.000	-84.510.300	52.789.700
36	KBORU	25,48	127.068.900	-75.396.620	51.672.280
37	KCHOL	199,00	1.082.711.000	-1.032.192.000	50.519.000
38	LMKDC	36,94	213.420.300	-166.008.000	47.412.300
39	ATATR	17,25	195.845.700	-148.468.300	47.377.400
40	IZENR	11,14	1.666.016.000	-1.619.954.000	46.062.000

Kaynak: MATRIKS

UYARI: Burada yer alan yatırım bilgi, yorum ve tavsiyeleri yatırım danışmanlığı kapsamında değildir. Yatırım danışmanlığı hizmeti; aracı kurumlar, portföy yönetim şirketleri, mevduat kabul etmeyen bankalar ile müşteri arasında imzalanacak yatırım danışmanlığı sözleşmesi çerçevesinde sunulmaktadır. Burada yer alan yorum ve tavsiyeler, yorum ve tavsiyede bulunanların kişisel görüşlerine dayanmaktadır. Bu görüşler mali durumunuz ile risk ve getiri tercihlerinize uygun olmayabilir. Bu nedenle, sadece burada yer alan bilgilere dayanarak yatırım kararı verilmesi beklentilerinize uygun sonuçlar doğurmayabilir.

HAFTALIK PARA ÇIKIŞI OLAN HİSSELER-İlk 5 Kurum (TL) 11-15 Mayıs 2026

Sıra	Hisse	Kapanış	Alıcılar Hacim	Satıcılar Hacim	Para Girişi
1	SASA	2,83	3.755.057.000	-5.661.482.000	-1.906.425.000
2	BRSAN	518,5	1.141.575.000	-2.065.895.000	-924.320.000
3	AKBNK	70,25	3.328.785.000	-4.130.784.000	-801.999.000
4	FROTO	91,45	1.064.119.000	-1.633.191.000	-569.072.000
5	TURSG	13,71	1.129.232.000	-1.641.947.000	-512.715.000
6	ASELS	415,00	1.664.429.000	-2.128.781.000	-464.352.000
7	EREGL	39,62	1.369.590.000	-1.792.758.000	-423.168.000
8	ISCTR	13,87	1.196.673.000	-1.575.874.000	-379.201.000
9	DOFRB	161,3	494.600.900	-838.323.300	-343.722.400
10	TCELL	109,5	1.009.725.000	-1.331.901.000	-322.176.000
11	RGYAS	202,2	828.608.500	-1.144.497.000	-315.888.500
12	SISE	48,2	764.448.500	-1.074.209.000	-309.760.500
13	THYAO	300,00	3.449.770.000	-3.739.445.000	-289.675.000
14	KLRHO	103,00	389.002.000	-674.661.400	-285.659.400
15	GARAN	129,8	1.424.718.000	-1.703.206.000	-278.488.000
16	EFOR	11,2	704.018.800	-966.913.300	-262.894.500
17	EKGYO	20,32	565.740.000	-808.798.500	-243.058.500
18	YKBNK	36,82	1.631.692.000	-1.829.949.000	-198.257.000
19	RALYH	283,00	344.182.400	-507.539.000	-163.356.600
20	TAVHL	258,25	302.654.000	-464.051.000	-161.397.000
21	KONTR	8,46	455.204.400	-603.467.600	-148.263.200
22	ENKAI	101,7	687.105.700	-825.734.800	-138.629.100
23	GLRMK	184,9	435.770.800	-570.943.000	-135.172.200
24	HEKTS	4,59	299.502.600	-433.744.400	-134.241.800
25	SARKY	31,58	223.422.500	-355.862.000	-132.439.500
26	GENIL	8,91	314.512.900	-443.302.800	-128.789.900
27	ALVES	3,38	101.986.400	-221.974.400	-119.988.000
28	ENERY	8,6	102.680.600	-218.599.200	-115.918.600
29	CANTE	1,65	386.668.900	-497.646.800	-110.977.900
30	ADEL	34,5	254.155.800	-352.906.400	-98.750.600
31	ENSRI	9,96	198.011.300	-296.563.500	-98.552.200
32	KGYO	12,53	232.632.600	-329.457.400	-96.824.800
33	TTKOM	61,7	484.953.000	-579.761.300	-94.808.300
34	ECILC	84,85	149.571.800	-241.060.300	-91.488.500
35	PGSUS	176,6	330.311.100	-421.754.700	-91.443.600
36	ALARK	97,00	128.740.700	-219.685.900	-90.945.200
37	TRGYO	100,6	197.158.300	-286.041.100	-88.882.800
38	BALSU	14,19	101.092.600	-176.895.800	-75.803.200
39	KRDMB	101,5	482.143.100	-557.652.200	-75.509.100
40	MGROS	682,5	1.221.318.000	-1.290.405.000	-69.087.000

Kaynak: MATRIKS

UYARI: Burada yer alan yatırım bilgi, yorum ve tavsiyeleri yatırım danışmanlığı kapsamında değildir. Yatırım danışmanlığı hizmeti; aracı kurumlar, portföy yönetim şirketleri, mevduat kabul etmeyen bankalar ile müşteri arasında imzalanacak yatırım danışmanlığı sözleşmesi çerçevesinde sunulmaktadır. Burada yer alan yorum ve tavsiyeler, yorum ve tavsiyede bulunanların kişisel görüşlerine dayanmaktadır. Bu görüşler mali durumunuz ile risk ve getiri tercihlerinize uygun olmayabilir. Bu nedenle, sadece burada yer alan bilgilere dayanarak yatırım kararı verilmesi beklentilerinize uygun sonuçlar doğurmayabilir.

18 Mayıs Pazartesi

Ülke	TSİ	Veri	Dönem	Beklenti	Önceki
Çin	05:00	Sanayi Üretimi(Yıllık)	Nis	%5,9	%5,7
Çin	05:00	Perakende Satışlar(Yıllık)	Nis	%2	%1,7
Çin	05:00	İşsizlik Oranı	Nis	%5,3	%5,4
Türkiye	10:00	TÜİK/TCMB Tüketici Güven Endeksi	May		85,5
ABD	15:30	New York Fed Hizmet Sektörü Aktivite Endeksi	May		-14

19 Mayıs Salı

Ülke	TSİ	Veri	Dönem	Beklenti	Önceki
Türkiye	Tüm Gün	Tatil			
Japonya	02:50	GSYH(Öncü-Dönemsel)	1Ç26	%0,3	%0,3
Japonya	02:50	GSYH(Öncü-Yıllık)	1Ç26	%1,7	%1,3
Japonya	07:30	Sanayi Üretimi(Final-Aylık)	Mart	-%0,5	-%2
Japonya	07:30	Sanayi Üretimi(Final-Yıllık)	Mart		%0,4
İngiltere	09:00	İkramiye Dahil Ortalama Kazançlar	Mart	%3,8	%3,8
İngiltere	09:00	İşsizlik Oranı	Mart	%4,9	%4,9
Euro Bölgesi	11:00	Cari İşlemler Dengesi(Euro)	Mart	6,5Mlr	11,5Mlr
ABD	17:00	Bekleyen Konut Satışları(Aylık)	Nis	%1,6	%1,5
ABD	17:00	Bekleyen Konut Satışları(Yıllık)	Nis		-%1,1

20 Mayıs Çarşamba

Ülke	TSİ	Veri	Dönem	Beklenti	Önceki
Çin	04:15	PBoC 1Y Borç Verme(LPR) Gösterge Faiz Oranı	May	%3	%3
Çin	04:15	PBoC 5Y Borç Verme(LPR) Gösterge Faiz Oranı	May	%3,5	%3,5
İngiltere	09:00	Tüketici Fiyat Endeksi(Aylık)	Nis		%0,7
İngiltere	09:00	Tüketici Fiyat Endeksi(Yıllık)	Nis	%3	%3,3
İngiltere	09:00	Çekirdek TÜFE(Aylık)	Nis		%0,4
İngiltere	09:00	Çekirdek TÜFE(Yıllık)	Nis	%2,7	%3,1
Almanya	09:00	Üretici Fiyat Endeksi(Aylık)	Nis	%1	%2,5
Almanya	09:00	Üretici Fiyat Endeksi(Yıllık)	Nis		-%0,2
Türkiye	10:00	Konut Fiyat Endeksi(Aylık)	Nis		%2
Türkiye	10:00	Konut Fiyat Endeksi(Yıllık)	Nis		%26,4
Türkiye	10:00	Tarımsal Girdi Fiyat Endeksi(Aylık)	Nis		%3,1
Türkiye	10:00	Tarımsal Girdi Fiyat Endeksi(Yıllık)	Nis		%31,55
Türkiye	10:00	Yurt Dışı Üretici Fiyat Endeksi(Aylık)	Nis		%3,94
Türkiye	10:00	Yurt Dışı Üretici Fiyat Endeksi(Yıllık)	Nis		%35,40
Euro Bölgesi	12:00	Tüketici Fiyat Endeksi(Final-Aylık)	Nis	%1	%1,3
Euro Bölgesi	12:00	Tüketici Fiyat Endeksi(Final-Yıllık)	Nis	%3	%2,6
Euro Bölgesi	12:00	Çekirdek TÜFE(Final-Aylık)	Nis		%0,9
Euro Bölgesi	12:00	Çekirdek TÜFE(Final-Yıllık)	Nis	%2,2	%2,3
Türkiye	17:30	Merkezi Yönetim Borç Stoku	Nis		14,44Tn

21 Mayıs Perşembe

Ülke	TSİ	Veri	Dönem	Beklenti	Önceki
Japonya	02:50	Dış Ticaret Dengesi(Yen)	Nis	-29,7Mlr	667Mlr
Japonya	03:00	S&P Global Bileşik (Öncü)	May		52,2
Japonya	03:00	S&P Global İmalat Sektörü PMI(Öncü)	May	54,5	55,1
Japonya	03:00	S&P Global Hizmet Sektörü (Öncü)	May		51

UYARI: Burada yer alan yatırım bilgi, yorum ve tavsiyeleri yatırım danışmanlığı kapsamında değildir. Yatırım danışmanlığı hizmeti; aracı kurumlar, portföy yönetim şirketleri, mevduat kabul etmeyen bankalar ile müşteri arasında imzalanacak yatırım danışmanlığı sözleşmesi çerçevesinde sunulmaktadır. Burada yer alan yorum ve tavsiyeler, yorum ve tavsiyede bulunanların kişisel görüşlerine dayanmaktadır. Bu görüşler mali durumunuz ile risk ve getiri tercihlerinize uygun olmayabilir. Bu nedenle, sadece burada yer alan bilgilere dayanarak yatırım kararı verilmesi beklentilerinize uygun sonuçlar doğurmayabilir.

Türkiye	10:00	Hizmet Sektörü Güven Endeksi	May		109,7
Türkiye	10:00	İnşaat Sektörü Güven Endeksi	May		111,6
Türkiye	10:00	Perakende Sektörü Güven Endeksi	May		83,6
Almanya	10:30	S&P Global Bileşik (Öncü)	May	48,5	48,4
Almanya	10:30	S&P Global İmalat Sektörü PMI(Öncü)	May	51	51,4
Almanya	10:30	S&P Global Hizmet Sektörü (Öncü)	May	47	46,9
Euro Bölgesi	11:00	S&P Global Bileşik (Öncü)	May	49,2	48,8
Euro Bölgesi	11:00	S&P Global İmalat Sektörü PMI(Öncü)	May	51,6	52,2
Euro Bölgesi	11:00	S&P Global Hizmet Sektörü (Öncü)	May	47,5	47,6
Euro Bölgesi	11:00	Cari İşlemler Dengesi(Euro)	Mart		21,09Mlr
İngiltere	11:30	S&P Global Bileşik (Öncü)	May		52,6
İngiltere	11:30	S&P Global İmalat Sektörü PMI(Öncü)	May	53,5	53,7
İngiltere	11:30	S&P Global Hizmet Sektörü (Öncü)	May	51,7	52,7
ABD	15:30	İnşaat İzinleri(Öncü)	Nis	1,38Mn	1,36Mn
ABD	15:30	Konut Başlangıçları	Nis	1,42Mn	1,50Mn
ABD	15:30	İşsizlik Başvuruları	Haftalık	210K	211K
ABD	15:30	Philadelphia Fed İş Koşulları Endeksi	May	15,5	26,7
ABD	16:45	S&P Global Bileşik (Öncü)	May		51,7
ABD	16:45	S&P Global İmalat Sektörü PMI(Öncü)	May	53,8	54,5
ABD	16:45	S&P Global Hizmet Sektörü (Öncü)	May	51,3	51
Euro Bölgesi	17:00	Tüketici Güven Endeksi(Öncü)	May	-21	-20,6
ABD	18:00	Kansas Fed Bileşik Endeksi	May		10
ABD	18:00	Kansas Fed İmalat Endeksi	May		10

22 Mayıs Cuma

Ülke	TSİ	Veri	Dönem	Beklenti	Önceki
Japonya	02:30	Tüketici Fiyat Endeksi(Aylık)	Nis		%0,4
Japonya	02:30	Tüketici Fiyat Endeksi(Yıllık)	Nis		%1,5
Japonya	02:30	Çekirdek Tüketici Fiyat Endeksi(Yıllık)	Nis	%1,7	%1,8
Almanya	10:00	GSYH(Final-Dönemsel)	1Ç26	%0,3	%0,2
Almanya	10:00	GSYH(Final-Yıllık)	1Ç26	%0,3	%0,4
İngiltere	09:00	Perakende Satışlar(Aylık)	Nis	-%0,6	%0,7
İngiltere	09:00	Perakende Satışlar(Yıllık)	Nis		%1,7
Türkiye	10:00	Dış Ticaret Dengesi(Final- $\$$)	Nis	-8,51Mlr	-11,82Mlr
Türkiye	10:00	Arındırılmış Kapasite Kullanım Oranı	May		%74
Türkiye	10:00	Hanehalkı Beklenti Anketi	May		
Türkiye	10:00	TCMB Sektörel Enflasyon Beklentileri Raporu	May		
Türkiye	10:00	Arındırılmış Reel Kesim Güven Endeksi	May		98,6
Türkiye	10:30	Finansal İstikrar Raporu			
Almanya	11:00	ifo İş Ortamı Endeksi	May	84	84,4
ABD	17:00	Michigan Tüketici Güven Endeksi(Final)	May	48,2	49,8

UYARI: Burada yer alan yatırım bilgi, yorum ve tavsiyeleri yatırım danışmanlığı kapsamında değildir. Yatırım danışmanlığı hizmeti; aracı kurumlar, portföy yönetim şirketleri, mevduat kabul etmeyen bankalar ile müşteri arasında imzalanacak yatırım danışmanlığı sözleşmesi çerçevesinde sunulmaktadır. Burada yer alan yorum ve tavsiyeler, yorum ve tavsiyede bulunanların kişisel görüşlerine dayanmaktadır. Bu görüşler mali durumunuz ile risk ve getiri tercihlerinize uygun olmayabilir. Bu nedenle, sadece burada yer alan bilgilere dayanarak yatırım kararı verilmesi beklentilerinize uygun sonuçlar doğurmayabilir.

PİRAMİT MENKUL KIYMETLER A.Ş.

Gümüşsuyu Mah. İnönü Cad. Işık Apt. No:53 Kat:5 Daire 9-10 Taksim/İstanbul
Tel: 0212 293 95 00 Faks: 0212 293 95 60

Balıkesir İrtibat Bürosu

Altıeylül Mah. Keçeci sok. Özcaner İş Merkezi No:17 K:1 Altıeylül/ Balıkesir
Tel: 0266 280 15 00 Faks: 0266 245 23 34

Ferdi Uğur Taçkınlar Araştırma Müdürü

ugur.tackinlar@piramitmenkul.com.tr

Kaan İnan
Araştırma Uzman Yardımcısı
kaan.inan@piramitmenkul.com.tr



UYARI: Burada yer alan yatırım bilgi, yorum ve tavsiyeleri yatırım danışmanlığı kapsamında değildir. Yatırım danışmanlığı hizmeti; aracı kurumlar, portföy yönetim şirketleri, mevduat kabul etmeyen bankalar ile müşteri arasında imzalanacak yatırım danışmanlığı sözleşmesi çerçevesinde sunulmaktadır. Burada yer alan yorum ve tavsiyeler, yorum ve tavsiyede bulunanların kişisel görüşlerine dayanmaktadır. Bu görüşler mali durumunuz ile risk ve getiri tercihlerinize uygun olmayabilir. Bu nedenle, sadece burada yer alan bilgilere dayanarak yatırım kararı verilmesi beklentilerinize uygun sonuçlar doğurmayabilir.