

18.05.2026

BIST-100

	Kapanış	Destek-1	Destek-2	Destek-3	Direnç-1	Direnç-2	Direnç-3
BIST100	14.367	14.250	-	-	14.610	14.675	-

BIST100 Endeksi cuma gününü %1,89 düşüş ile 14.367 puandan kapattı. Endeks gün içinde 14.265-14.538 bandında hareket etti. Endeksin hacmi ise 169,11mlr TL gerçekleşti. Yukarı yönlü hareketlerde ilk etapta yatay direnç olan 14.610 seviyesi takip edilebilir. Direncin kırılması durumunda ise kısa vadeli yükselen kanalın alt bant direnci olan 14.675 seviyesi izlenebilir. Aşağı yönlü hareketlerde uzun vadeli yükselen kanalın üst bant desteği olan 14.250 seviyesi takip edilebilir.



UYARI: Burada yer alan yatırım bilgi, yorum ve tavsiyeleri yatırım danışmanlığı kapsamında değildir. Yatırım danışmanlığı hizmeti; aracı kurumlar, portföy yönetim şirketleri, mevduat kabul etmeyen bankalar ile müşteri arasında imzalanacak yatırım danışmanlığı sözleşmesi çerçevesinde sunulmaktadır. Burada yer alan yorum ve tavsiyeler, yorum ve tavsiyede bulun anların kişisel görüşlerine dayanmaktadır. Bu görüşler mali durumunuz ile risk ve getiri tercihlerinize uygun olmayabilir. Bu nedenle, sadece burada yer alan bilgilere dayanılarak yatırım kararı verilmesi beklentilerinize uygun sonuçlar doğurmayabilir.

18.05.2026

Dolar Bazlı BIST100 Endeksi güne 319USD seviyesinden başladı ve gün içinde 313USD-319USD bandında hareket etti. Günü 315USD seviyesinden kapattı. Yukarı yönlü hareketlerde yatay direnç olan 325USD seviyesi takip edilebilir. AŐađı yönlü hareketlerde ise 315USD seviyesi izlenebilir. Desteđin kırılması durumunda ise 307USD seviyesi hedeflenebilir.



UYARI: Burada yer alan yatırım bilgi, yorum ve tavsiyeleri yatırım danışmanlıđı kapsamında deđildir. Yatırım danışmanlıđı hizmeti; aracı kurumlar, portföy yönetim şirketleri, mevduat kabul etmeyen bankalar ile müşteri arasında imzalanacak yatırım danışmanlıđı sözleşmesi çerçevesinde sunulmaktadır. Burada yer alan yorum ve tavsiyeler, yorum ve tavsiyede bulun anların kişisel görüşlerine dayanmaktadır. Bu görüşler mali durumunuz ile risk ve getiri tercihlerinize uygun olmayabilir. Bu nedenle, sadece burada yer alan bilgilere dayanılarak yatırım kararı verilmesi beklentilerinize uygun sonuçlar doğurmayabilir.

VIOP30 Yakın Vade Kontratı

	Son Fiyat	Destek-1	Destek-2	Destek-3	Direnç-1	Direnç-2	Direnç-3
VIOP30	16.780	16.610	-	-	17.100	-	-

VIOP30 Yakın Vade Kontratı, cuma gününü %2,49 düşüş ile 16.780 puandan kapattı. Kontrat gün içinde 17.650-17.095 bandında hareket etti. Yukarı yönlü hareketlerde yatay direnç olan 17.100 seviyesi izlenebilir. Aşağı yönlü hareketlerde yatay destek olan 16.610 seviyesi hedeflenebilir.

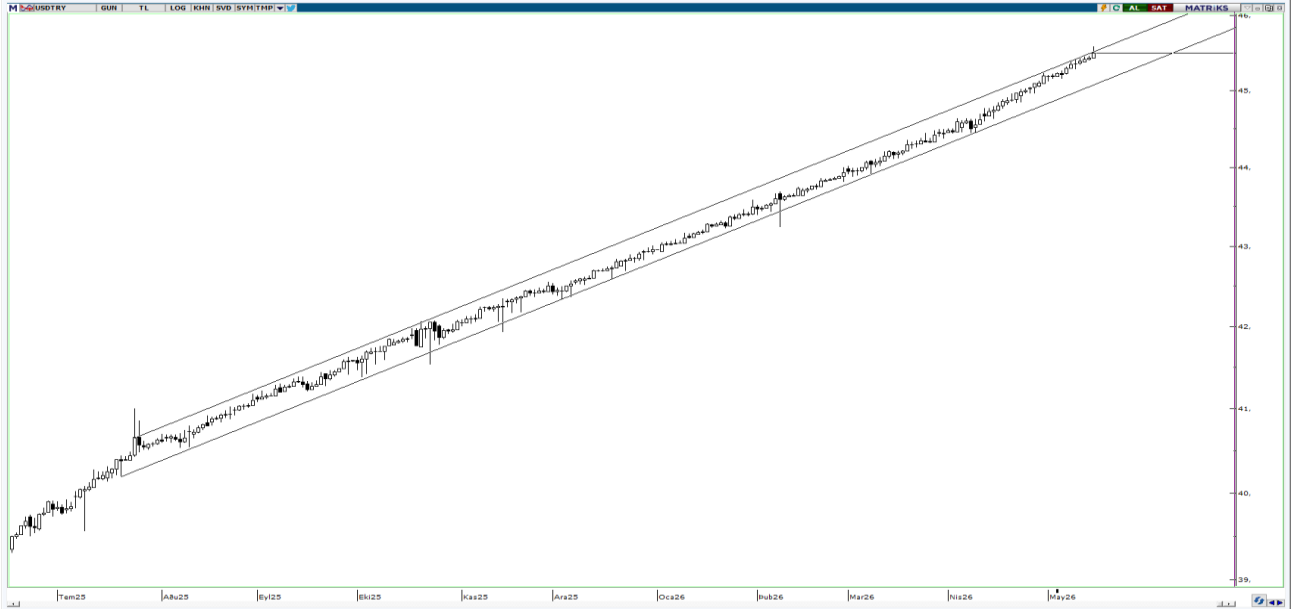


UYARI: Burada yer alan yatırım bilgi, yorum ve tavsiyeleri yatırım danışmanlığı kapsamında değildir. Yatırım danışmanlığı hizmeti; aracı kurumlar, portföy yönetim şirketleri, mevduat kabul etmeyen bankalar ile müşteri arasında imzalanacak yatırım danışmanlığı sözleşmesi çerçevesinde sunulmaktadır. Burada yer alan yorum ve tavsiyeler, yorum ve tavsiyede bulun anların kişisel görüşlerine dayanmaktadır. Bu görüşler mali durumunuz ile risk ve getiri tercihlerinize uygun olmayabilir. Bu nedenle, sadece burada yer alan bilgilere dayanılarak yatırım kararı verilmesi beklentilerinize uygun sonuçlar doğurmayabilir.

USDTRY

	Son Fiyat	Destek-1	Destek-2	Destek-3	Direnç-1	Direnç-2	Direnç-3
USDTRY	45,49	45,10	-	-	45,54	-	-

USDTRY kurunda cuma günü 45,43-45,58 bandında hareket edildi. Dolar/TL'de yukarı yönlü hareketlerde yükselen kanalın direnci olan 45,54 seviyesi takip edilebilir. AŐađı yönlü hareketlerde ise yükselen kanalın desteđi olan 45,10 seviyesi izlenebilir.



UYARI: Burada yer alan yatırım bilgi, yorum ve tavsiyeleri yatırım danışmanlığı kapsamında değildir. Yatırım danışmanlığı hizmeti; aracı kurumlar, portföy yönetim şirketleri, mevduat kabul etmeyen bankalar ile müşteri arasında imzalanacak yatırım danışmanlığı sözleşmesi çerçevesinde sunulmaktadır. Burada yer alan yorum ve tavsiyeler, yorum ve tavsiyede bulun anların kişisel görüşlerine dayanmaktadır. Bu görüşler mali durumunuz ile risk ve getiri tercihlerinize uygun olmayabilir. Bu nedenle, sadece burada yer alan bilgilere dayanılarak yatırım kararı verilmesi beklentilerinize uygun sonuçlar doğurmayabilir.

18.05.2026

GÜNLÜK PARA GİRİŐİ OLAN HİŐSELER - İlk 5 Kurum (TL) 15.05.2026

Sıra	Hisse	Kapanıő	Alıcılar Hacim	Satıcılar Hacim	Para Giriő
1	TRALT	47,4	792.782.100	-584.000.000	208.782.100
2	TEHOL	29,00	541.572.500	-354.253.500	187.319.000
3	EREGL	39,62	495.600.900	-331.299.600	164.301.300
4	TUPRS	258,5	533.018.400	-394.217.900	138.800.500
5	YKBNK	36,82	743.162.200	-618.728.600	124.433.600
6	DSTKF	1.970,00	1.867.388.000	-1.760.087.000	107.301.000
7	SISE	48,2	269.900.400	-172.738.400	97.162.000
8	VAKBN	30,8	321.991.100	-266.627.300	55.363.800
9	EKGYO	20,32	165.003.200	-119.571.500	45.431.700
10	ASTOR	322,00	489.933.000	-445.046.500	44.886.500
11	SAHOL	93,05	449.834.800	-406.022.100	43.812.700
12	IZENR	11,14	354.063.000	-314.514.800	39.548.200
13	YEOTK	104,9	163.082.100	-125.683.800	37.398.300
14	ENKAI	101,7	152.219.500	-119.779.900	32.439.600
15	CVKMD	43,5	110.410.900	-78.565.770	31.845.130
16	ATATR	17,25	95.992.090	-64.666.640	31.325.450
17	OBAMS	8,62	107.566.900	-78.947.540	28.619.360
18	PETKM	26,00	276.802.000	-250.403.600	26.398.400
19	KARSN	13,68	65.257.940	-39.139.420	26.118.520
20	DCTTR	14,15	89.594.730	-64.861.000	24.733.730
21	BSOKE	38,38	76.578.610	-51.954.830	24.623.780
22	EDATA	19,45	71.419.350	-53.218.920	18.200.430
23	TRHOL	1.580,00	92.261.190	-75.965.060	16.296.130
24	HEDEF	146,7	57.114.200	-41.446.900	15.667.300
25	GUBRF	594,5	220.750.900	-206.152.900	14.598.000
26	AKSA	11,07	36.138.410	-21.623.560	14.514.850
27	CCOLA	82,95	95.630.760	-81.673.290	13.957.470
28	DYOBY	18,04	36.194.490	-22.269.990	13.924.500
29	FENER	3,57	112.520.800	-98.768.770	13.752.030
30	SEGMN	66,2	28.695.550	-14.950.280	13.745.270
31	MEGMT	87,2	56.425.060	-42.814.500	13.610.560
32	OZATD	966,00	44.263.430	-30.663.060	13.600.370
33	BRLSM	21,28	48.798.730	-35.224.980	13.573.750
34	PAPIL	16,36	24.104.100	-10.643.990	13.460.110
35	MERKO	2,25	32.282.200	-20.113.430	12.168.770
36	ULUSE	282,00	48.034.230	-35.910.040	12.124.190
37	KATMR	2,93	42.856.500	-30.789.010	12.067.490
38	ANSGR	31,00	39.614.060	-27.719.150	11.894.910
39	IZFAS	62,2	51.094.790	-39.292.830	11.801.960
40	CEMZY	13,3	177.304.000	-166.058.700	11.245.300

Kaynak: Matriks

UYARI: Burada yer alan yatırım bilgi, yorum ve tavsiyeleri yatırım danışmanlığı kapsamında değildir. Yatırım danışmanlığı hizmeti; aracı kurumlar, portföy yönetim şirketleri, mevduat kabul etmeyen bankalar ile müşteri arasında imzalanacak yatırım danışmanlığı sözleşmesi çerçevesinde sunulmaktadır. Burada yer alan yorum ve tavsiyeler, yorum ve tavsiyede bulun anların kişisel görüşlerine dayanmaktadır. Bu görüşler mali durumunuz ile risk ve getiri tercihlerinize uygun olmayabilir. Bu nedenle, sadece burada yer alan bilgilere dayanılarak yatırım kararı verilmesi beklentilerinize uygun sonuçlar doğurmayabilir.

18.05.2026

GÜNLÜK PARA ÇIKIŐI OLAN HİSSELER - İlk 5 Kurum (TL) 15.05.2026

Sıra	Hisse	Kapanıő	Alıcılar Hacim	Satıcılar Hacim	Para Çıkıőı
1	TURSG	13,71	1.127.349.000	-1.695.833.000	-568.484.000
2	AKBNK	70,25	866.605.600	-1.344.559.000	-477.953.400
3	SASA	2,83	936.435.300	-1.403.132.000	-466.696.700
4	PEKGY	14,1	524.518.500	-862.116.300	-337.597.800
5	MGROS	682,5	307.881.600	-533.032.900	-225.151.300
6	ASELS	415,00	643.202.500	-842.098.000	-198.895.500
7	KONTR	8,46	396.461.900	-577.484.700	-181.022.800
8	ISCTR	13,87	557.037.100	-718.146.900	-161.109.800
9	TCELL	109,5	282.762.300	-420.246.400	-137.484.100
10	GARAN	129,8	309.753.500	-437.912.500	-128.159.000
11	MIATK	47,2	217.208.100	-332.844.600	-115.636.500
12	BRSAN	518,5	165.009.000	-272.074.100	-107.065.100
13	BIMAS	405,25	503.730.800	-601.568.600	-97.837.800
14	KTLEV	128,8	207.258.800	-287.274.500	-80.015.700
15	THYAO	300,00	1.476.894.000	-1.549.181.000	-72.287.000
16	NETCD	173,5	179.834.800	-247.288.200	-67.453.400
17	FROTO	91,45	188.989.800	-255.316.000	-66.326.200
18	AEFES	19,57	95.027.240	-160.034.100	-65.006.860
19	TERA	247,8	558.585.600	-623.327.400	-64.741.800
20	DAPGM	10,64	606.798.600	-663.675.600	-56.877.000
21	PASEU	101,00	401.964.000	-454.425.700	-52.461.700
22	TATEN	16,28	101.041.200	-150.594.400	-49.553.200
23	SOKM	50,15	58.245.560	-106.355.300	-48.109.740
24	ULKER	123,00	67.980.410	-102.148.400	-34.167.990
25	RALYH	283,00	101.732.400	-135.660.300	-33.927.900
26	GLRMK	184,9	154.182.300	-187.239.100	-33.056.800
27	BTCIM	6,14	42.730.300	-74.839.100	-32.108.800
28	VESTL	28,00	39.855.670	-68.728.070	-28.872.400
29	GESAN	58,05	127.624.400	-155.392.400	-27.768.000
30	RGYAS	202,2	170.904.400	-197.382.400	-26.478.000
31	TAVHL	258,25	73.027.730	-98.955.560	-25.927.830
32	KZBGY	3,2	34.488.720	-57.065.100	-22.576.380
33	MAALT	1.078,00	43.189.930	-65.161.090	-21.971.160
34	SMRVA	17,9	54.139.300	-76.046.240	-21.906.940
35	GRTHO	232,4	32.300.070	-52.058.660	-19.758.590
36	HATSN	53,1	41.385.660	-61.077.230	-19.691.570
37	CANTE	1,65	103.681.100	-123.101.500	-19.420.400
38	KCHOL	199,00	341.239.800	-358.773.300	-17.533.500
39	CWENE	37,5	54.487.480	-71.990.800	-17.503.320
40	TUKAS	2,6	31.632.980	-48.927.080	-17.294.100

Kaynak: Matriks

UYARI: Burada yer alan yatırım bilgi, yorum ve tavsiyeleri yatırım danışmanlığı kapsamında değildir. Yatırım danışmanlığı hizmeti; aracı kurumlar, portföy yönetim şirketleri, mevduat kabul etmeyen bankalar ile müşteri arasında imzalanacak yatırım danışmanlığı sözleşmesi çerçevesinde sunulmaktadır. Burada yer alan yorum ve tavsiyeler, yorum ve tavsiyede bulun anların kişisel görüşlerine dayanmaktadır. Bu görüşler mali durumunuz ile risk ve getiri tercihlerinize uygun olmayabilir. Bu nedenle, sadece burada yer alan bilgilere dayanılarak yatırım kararı verilmesi beklentilerinize uygun sonuçlar doğurmayabilir.

PİRAMİT MENKUL KIYMETLER A.Ő.

Gümüşsuyu Mah. İnönü Cad. Işık Apt. No:53 Kat:5 Daire 9-10 Taksim/İstanbul
Tel: 0212 293 95 00 Faks: 0212 293 95 60

Balıkesir İrtibat Bürosu

Altıeylül Mah. Keçeci sok. Özcaner İş Merkezi No:17 K:1 Altıeylül/ Balıkesir
Tel: 0266 280 15 00 Faks: 0266 245 23 34

Ferdi Uğur Taçkınlar **Araştırma Müdürü**

ugur.tackinlar@piramitmenkul.com.tr

Kaan İnan
Araştırma Uzman Yardımcısı
kaan.inan@piramitmenkul.com.tr



UYARI: Burada yer alan yatırım bilgi, yorum ve tavsiyeleri yatırım danışmanlığı kapsamında değildir. Yatırım danışmanlığı hizmeti; aracı kurumlar, portföy yönetim şirketleri, mevduat kabul etmeyen bankalar ile müşteri arasında imzalanacak yatırım danışmanlığı sözleşmesi çerçevesinde sunulmaktadır. Burada yer alan yorum ve tavsiyeler, yorum ve tavsiyede bulun anların kişisel görüşlerine dayanmaktadır. Bu görüşler mali durumunuz ile risk ve getiri tercihlerinize uygun olmayabilir. Bu nedenle, sadece burada yer alan bilgilere dayanılarak yatırım kararı verilmesi beklentilerinize uygun sonuçlar doğurmayabilir.