

15.05.2026

BIST-100

	Kapanıő	Destek-1	Destek-2	Destek-3	Direnç-1	Direnç-2	Direnç-3
BIST100	14.644	14.610	14.250	-	15.340	-	-

BIST100 Endeksi perőembe gnn %0,32 ykseliő ile 14.644 puandan kapattı. Endeks gn iinde 14.604-14.762 bandında hareket etti. Endeksin hacmi ise 160,83mlr TL gerekleőt. Yukarı ynl hareketlerde kısa vadeli ykselen kanalın direnci olan 15.340 seviyesi takip edilebilir. Aőađı ynl hareketlerde ilk etapta yatay destek ve kısa vadeli ykselen kanalın desteđinin keřiőimi olan 14.610 seviyesi takip edilebilir. Desteđin kırılması durumunda ise uzun vadeli ykselen kanalın st bant desteđi olan 14.250 seviyesi hedeflenebilir.



UYARI: Burada yer alan yatırım bilgi, yorum ve tavsiyeleri yatırım danıőmanlıđı kapsamında deđildir. Yatırım danıőmanlıđı hizmeti; aracı kurumlar, portfy ynetim Őirketleri, mevduat kabul etmeyen bankalar ile mŐteri arasında imzalanacak yatırım danıőmanlıđı szleŐmesi çerevesinde sunulmaktadır. Burada yer alan yorum ve tavsiyeler, yorum ve tavsiyede bulun anların kiŐisel grŐlerine dayanmaktadır. Bu grŐler mali durumunuz ile risk ve getiri tercihlerinize uygun olmayabilir. Bu nedenle, sadece burada yer alan bilgilere dayanılarak yatırım kararı verilmesi beklentilerinize uygun sonular dođurmayabilir.

15.05.2026

Dolar Bazlı BIST100 Endeksi güne 321USD seviyesinden başladı ve gün içinde 321USD-325USD bandında hareket etti. Günü 322USD seviyesinden kapattı. Yukarı yönlü hareketlerde yatay direnç olan 325USD seviyesi takip edilebilir. Aşağı yönlü hareketlerde ise 315USD seviyesi izlenebilir.



UYARI: Burada yer alan yatırım bilgi, yorum ve tavsiyeleri yatırım danışmanlığı kapsamında değildir. Yatırım danışmanlığı hizmeti; aracı kurumlar, portföy yönetim şirketleri, mevduat kabul etmeyen bankalar ile müşteri arasında imzalanacak yatırım danışmanlığı sözleşmesi çerçevesinde sunulmaktadır. Burada yer alan yorum ve tavsiyeler, yorum ve tavsiyede bulun anların kişisel görüşlerine dayanmaktadır. Bu görüşler mali durumunuz ile risk ve getiri tercihlerinize uygun olmayabilir. Bu nedenle, sadece burada yer alan bilgilere dayanılarak yatırım kararı verilmesi beklentilerinize uygun sonuçlar doğurmayabilir.

15.05.2026

VIOP30 Yakın Vade Kontratı

	Son Fiyat	Destek-1	Destek-2	Destek-3	Direnç-1	Direnç-2	Direnç-3
VIOP30	17.209	17.100	-	-	17.775	-	-

VIOP30 Yakın Vade Kontratı, perşembe gününü %0,53 düşüş ile 17.209 puandan kapattı. Kontrat gün içinde 17.150-17.398 bandında hareket etti. Yukarı yönlü hareketlerde yatay direnç olan 17.775 seviyesi izlenebilir. Aşğı yönlü hareketlerde yatay destek olan 17.100 seviyesi hedeflenebilir.

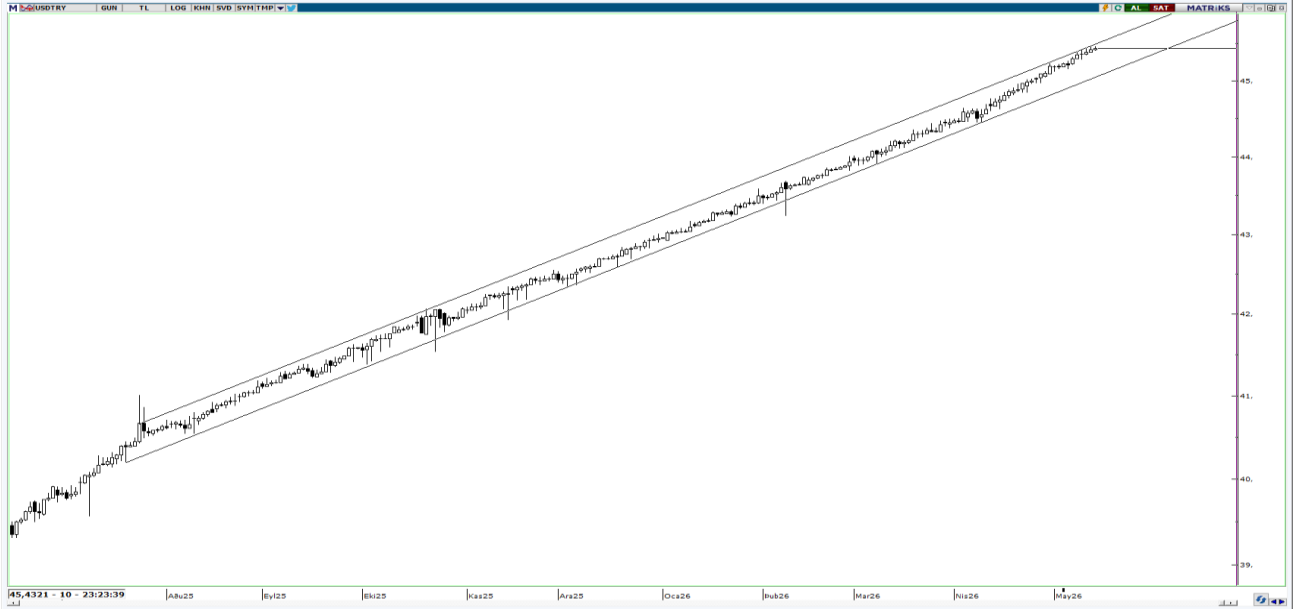


UYARI: Burada yer alan yatırım bilgi, yorum ve tavsiyeleri yatırım danışmanlığı kapsamında değildir. Yatırım danışmanlığı hizmeti; aracı kurumlar, portföy yönetim şirketleri, mevduat kabul etmeyen bankalar ile müşteri arasında imzalanacak yatırım danışmanlığı sözleşmesi çerçevesinde sunulmaktadır. Burada yer alan yorum ve tavsiyeler, yorum ve tavsiyede bulun anların kişisel görüşlerine dayanmaktadır. Bu görüşler mali durumunuz ile risk ve getiri tercihlerinize uygun olmayabilir. Bu nedenle, sadece burada yer alan bilgilere dayanılarak yatırım kararı verilmesi beklentilerinize uygun sonuçlar doğurmayabilir.

USDTRY

	Son Fiyat	Destek-1	Destek-2	Destek-3	Direnç-1	Direnç-2	Direnç-3
USDTRY	45,43	45,07	-	-	45,51	-	-

USDTRY kurunda perşembe günü 45,37-45,44 bandında hareket edildi. Dolar/TL'de yukarı yönlü hareketlerde yükselen kanalın direnci olan 45,51 seviyesi takip edilebilir. Aşğı yönlü hareketlerde yükselen kanalın desteğı olan 45,07 seviyesi izlenebilir.



UYARI: Burada yer alan yatırım bilgi, yorum ve tavsiyeleri yatırım danışmanlığı kapsamında değildir. Yatırım danışmanlığı hizmeti; aracı kurumlar, portföy yönetim şirketleri, mevduat kabul etmeyen bankalar ile müşteri arasında imzalanacak yatırım danışmanlığı sözleşmesi çerçevesinde sunulmaktadır. Burada yer alan yorum ve tavsiyeler, yorum ve tavsiyede bulun anların kişisel görüşlerine dayanmaktadır. Bu görüşler mali durumunuz ile risk ve getiri tercihlerinize uygun olmayabilir. Bu nedenle, sadece burada yer alan bilgilere dayanılarak yatırım kararı verilmesi beklentilerinize uygun sonuçlar doğurmayabilir.

15.05.2026

GÜNLÜK PARA GİRİŐİ OLAN HİŐSELER - İlk 5 Kurum (TL) 14.05.2026

Sıra	Hisse	Kapanıő	Alıcılar Hacim	Satıcılar Hacim	Para Giriő
1	HALKB	41,18	361.792.400	-203.016.100	158.776.300
2	KRDMD	42,8	328.910.100	-195.677.800	133.232.300
3	TEHOL	29,48	698.763.600	-587.715.800	111.047.800
4	AKBNK	72,35	745.580.200	-654.430.800	91.149.400
5	MIATK	49,94	344.289.600	-256.666.300	87.623.300
6	NETCD	172,00	284.865.700	-197.506.200	87.359.500
7	SAHOL	95,85	228.946.400	-145.616.500	83.329.900
8	ISCTR	14,22	550.668.800	-467.473.700	83.195.100
9	TERA	264,00	545.816.400	-470.030.300	75.786.100
10	SMRTG	12,77	252.814.500	-182.417.700	70.396.800
11	RGYAS	204,00	375.362.600	-317.704.200	57.658.400
12	EMPAE	65,95	133.155.500	-84.474.410	48.681.090
13	EKGYO	20,36	320.275.600	-274.154.800	46.120.800
14	PEKGY	15,16	351.011.500	-307.426.800	43.584.700
15	YEOTK	101,5	250.768.400	-207.645.200	43.123.200
16	SOKM	53,25	177.533.500	-134.843.400	42.690.100
17	MCARD	201,1	111.534.900	-74.329.700	37.205.200
18	ULKER	127,1	153.159.800	-118.878.600	34.281.200
19	ATATR	16,57	120.532.000	-86.335.820	34.196.180
20	CVKMD	43,5	218.510.600	-185.366.700	33.143.900
21	PGSUS	178,4	106.723.700	-73.861.640	32.862.060
22	DMRGD	9,03	149.222.700	-117.747.700	31.475.000
23	UCAYM	33,02	85.995.040	-56.304.520	29.690.520
24	TOASO	310,5	97.107.660	-67.805.240	29.302.420
25	NTGAZ	13,25	77.340.330	-48.306.200	29.034.130
26	KORDS	89,95	109.269.200	-81.526.390	27.742.810
27	FENER	3,48	82.598.020	-56.310.960	26.287.060
28	BIGEN	35,88	63.764.610	-38.052.900	25.711.710
29	GEREL	43,24	75.693.080	-50.965.350	24.727.730
30	ARENA	38,54	54.573.850	-30.918.630	23.655.220
31	LXGYO	18,73	52.787.560	-29.178.420	23.609.140
32	KTLEV	128,8	383.373.000	-362.696.100	20.676.900
33	PASEU	110,6	93.223.150	-72.593.980	20.629.170
34	TRHOL	1.599,00	96.839.040	-76.223.800	20.615.240
35	DOFRB	155,5	120.813.100	-100.723.600	20.089.500
36	ONCSM	358,00	51.817.040	-33.051.310	18.765.730
37	CEMZY	13,5	197.898.100	-179.466.000	18.432.100
38	TURSG	14,75	50.662.540	-32.655.450	18.007.090
39	MANAS	29,00	162.695.000	-145.404.900	17.290.100
40	DOAS	184,1	67.989.250	-50.875.360	17.113.890

Kaynak: Matriks

UYARI: Burada yer alan yatırım bilgi, yorum ve tavsiyeleri yatırım danışmanlığı kapsamında değildir. Yatırım danışmanlığı hizmeti; aracı kurumlar, portföy yönetim şirketleri, mevduat kabul etmeyen bankalar ile müşteri arasında imzalanacak yatırım danışmanlığı sözleşmesi çerçevesinde sunulmaktadır. Burada yer alan yorum ve tavsiyeler, yorum ve tavsiyede bulun anların kişisel görüşlerine dayanmaktadır. Bu görüşler mali durumunuz ile risk ve getiri tercihlerinize uygun olmayabilir. Bu nedenle, sadece burada yer alan bilgilere dayanılarak yatırım kararı verilmesi beklentilerinize uygun sonuçlar doğurmayabilir.

15.05.2026

GÜNLÜK PARA ÇIKIŐI OLAN HİSSELER - İlk 5 Kurum (TL) 14.05.2026

Sıra	Hisse	Kapanıő	Alıcılar Hacim	Satıcılar Hacim	Para Çıkıőı
1	SISE	49,02	341.934.700	-702.665.800	-360.731.100
2	EREGL	39,74	359.302.500	-541.850.400	-182.547.900
3	ASELS	415,5	267.300.800	-409.796.100	-142.495.300
4	BIMAS	414,00	274.443.600	-391.061.300	-116.617.700
5	YKBNK	37,82	412.870.400	-526.367.400	-113.497.000
6	SASA	3,01	1.295.028.000	-1.408.442.000	-113.414.000
7	FROTO	93,45	230.894.000	-325.776.100	-94.882.100
8	IZENR	11,1	282.893.200	-372.500.600	-89.607.400
9	VAKBN	32,06	262.891.300	-345.998.400	-83.107.100
10	TCELL	114,5	154.126.600	-233.086.700	-78.960.100
11	RALYH	292,5	109.215.200	-180.562.100	-71.346.900
12	BRSAN	534,5	334.133.000	-404.075.400	-69.942.400
13	TTKOM	63,65	153.264.300	-220.960.700	-67.696.400
14	THYAO	305,75	592.877.300	-660.292.000	-67.414.700
15	SVGYO	17,91	138.791.900	-204.326.700	-65.534.800
16	ASTOR	335,00	449.427.500	-506.703.200	-57.275.700
17	SARKY	34,22	163.911.200	-218.299.000	-54.387.800
18	EUPWR	64,15	78.362.700	-132.298.400	-53.935.700
19	TUPRS	253,5	279.722.300	-330.844.400	-51.122.100
20	HEKTS	4,67	183.197.700	-230.648.900	-47.451.200
21	TAVHL	267,5	69.992.720	-114.777.500	-44.784.780
22	AEFES	20,42	134.742.300	-177.241.000	-42.498.700
23	GESAN	64,5	84.048.700	-124.970.900	-40.922.200
24	KRDMB	98,55	382.430.200	-423.334.200	-40.904.000
25	KRDMA	39,5	44.085.990	-83.602.130	-39.516.140
26	PSGYO	3,45	104.804.900	-144.145.600	-39.340.700
27	ZERGY	17,82	97.216.880	-129.764.700	-32.547.820
28	KUYAS	91,2	78.618.110	-109.860.300	-31.242.190
29	SDTTR	265,00	86.447.780	-116.528.500	-30.080.720
30	DOHOL	23,4	86.200.660	-116.274.700	-30.074.040
31	KLRHO	105,6	40.441.680	-69.775.370	-29.333.690
32	KCHOL	204,5	137.756.500	-164.031.100	-26.274.600
33	TATEN	18,08	106.351.000	-131.636.000	-25.285.000
34	ALARK	97,6	43.431.960	-68.040.630	-24.608.670
35	GENIL	8,91	70.987.650	-94.951.580	-23.963.930
36	ODINE	1.276,00	64.210.210	-87.920.420	-23.710.210
37	TCKRC	123,9	80.860.300	-104.529.700	-23.669.400
38	ODAS	7,8	50.505.070	-74.102.780	-23.597.710
39	MEYSU	20,02	49.889.830	-70.538.470	-20.648.640
40	MRGYO	1,75	79.616.060	-99.621.400	-20.005.340

Kaynak: Matriks

UYARI: Burada yer alan yatırım bilgi, yorum ve tavsiyeleri yatırım danışmanlığı kapsamında değildir. Yatırım danışmanlığı hizmeti; aracı kurumlar, portföy yönetim şirketleri, mevduat kabul etmeyen bankalar ile müşteri arasında imzalanacak yatırım danışmanlığı sözleşmesi çerçevesinde sunulmaktadır. Burada yer alan yorum ve tavsiyeler, yorum ve tavsiyede bulun anların kişisel görüşlerine dayanmaktadır. Bu görüşler mali durumunuz ile risk ve getiri tercihlerinize uygun olmayabilir. Bu nedenle, sadece burada yer alan bilgilere dayanılarak yatırım kararı verilmesi beklentilerinize uygun sonuçlar doğurmayabilir.

PİRAMİT MENKUL KIYMETLER A.Ő.

Gümüşsuyu Mah. İnönü Cad. Işık Apt. No:53 Kat:5 Daire 9-10 Taksim/İstanbul
Tel: 0212 293 95 00 Faks: 0212 293 95 60

Balıkesir İrtibat Bürosu

Altıeylül Mah. Keçeci sok. Özcaner İş Merkezi No:17 K:1 Altıeylül/ Balıkesir
Tel: 0266 280 15 00 Faks: 0266 245 23 34

Ferdi Uğur Taçkınlar **Araştırma Müdürü**

ugur.tackinlar@piramitmenkul.com.tr

Kaan İnan
Araştırma Uzman Yardımcısı
kaan.inan@piramitmenkul.com.tr



UYARI: Burada yer alan yatırım bilgi, yorum ve tavsiyeleri yatırım danışmanlığı kapsamında değildir. Yatırım danışmanlığı hizmeti; aracı kurumlar, portföy yönetim şirketleri, mevduat kabul etmeyen bankalar ile müşteri arasında imzalanacak yatırım danışmanlığı sözleşmesi çerçevesinde sunulmaktadır. Burada yer alan yorum ve tavsiyeler, yorum ve tavsiyede bulun anların kişisel görüşlerine dayanmaktadır. Bu görüşler mali durumunuz ile risk ve getiri tercihlerinize uygun olmayabilir. Bu nedenle, sadece burada yer alan bilgilere dayanılarak yatırım kararı verilmesi beklentilerinize uygun sonuçlar doğurmayabilir.