

BIST-100

	Kapanış	Destek-1	Destek-2	Destek-3	Direnç-1	Direnç-2	Direnç-3
BIST100	15.133	14.610	14.575	-	15.250	-	-

BIST100 Endeksi pazartesi gününü %0,47 yükseliş ile 15.133 puandan kapattı. Endeks gün içinde 14.991-15.204 bandında hareket etti. Endeksin hacmi ise 245,97mlr TL gerçekleşti. Yukarı yönlü hareketlerde kısa vadeli yükselen kanalın direnci olan 15.250 seviyesi takip edilebilir. Aşağı yönlü hareketlerde ilk etapta yatay destek olan 14.610 seviyesi izlenebilir. Desteğin kırılması durumunda kısa vadeli yükselen kanalın desteği olan 14.575 seviyesi hedeflenebilir.



UYARI: Burada yer alan yatırım bilgi, yorum ve tavsiyeleri yatırım danışmanlığı kapsamında değildir. Yatırım danışmanlığı hizmeti; aracı kurumlar, portföy yönetim şirketleri, mevduat kabul etmeyen bankalar ile müşteri arasında imzalanacak yatırım danışmanlığı sözleşmesi çerçevesinde sunulmaktadır. Burada yer alan yorum ve tavsiyeler, yorum ve tavsiyede bulun anların kişisel görüşlerine dayanmaktadır. Bu görüşler mali durumunuz ile risk ve getiri tercihlerinize uygun olmayabilir. Bu nedenle, sadece burada yer alan bilgilere dayanılarak yatırım kararı verilmesi beklentilerinize uygun sonuçlar doğurmayabilir.

12.05.2026

Dolar Bazlı BIST100 Endeksi güne 331USD seviyesinden başladı ve gün içinde 330USD-335USD bandında hareket etti. Günü 333USD seviyesinden kapattı. AŐađı yönlü hareketlerde ilk etapta yatay destek olan 332USD seviyesi izlenebilir. Desteđin kırılması durumunda ise yatay destek olan 325USD seviyesi hedeflenebilir.



UYARI: Burada yer alan yatırım bilgi, yorum ve tavsiyeleri yatırım danışmanlığı kapsamında değildir. Yatırım danışmanlığı hizmeti; aracı kurumlar, portföy yönetim şirketleri, mevduat kabul etmeyen bankalar ile müşteri arasında imzalanacak yatırım danışmanlığı sözleşmesi çerçevesinde sunulmaktadır. Burada yer alan yorum ve tavsiyeler, yorum ve tavsiyede bulun anların kişisel görüşlerine dayanmaktadır. Bu görüşler mali durumunuz ile risk ve getiri tercihlerinize uygun olmayabilir. Bu nedenle, sadece burada yer alan bilgilere dayanılarak yatırım kararı verilmesi beklentilerinize uygun sonuçlar doğurmayabilir.

VIOP30 Yakın Vade Kontratı

	Son Fiyat	Destek-1	Destek-2	Destek-3	Direnç-1	Direnç-2	Direnç-3
VIOP30	17.925	17.775	17.540	-	-	-	-

VIOP30 Yakın Vade Kontratı, pazartesi gününü %0,17 düşüş ile 17.925 puandan kapattı. Kontrat gün içinde 17.793-18.098 bandında hareket etti. Aşğı yönlü hareketlerde ilk etapta yatay destek olan 17.775 seviyesi izlenebilir. Desteğin kırılması durumunda ise yükselen kanalın desteğı olan 17.540 seviyesi hedeflenebilir.

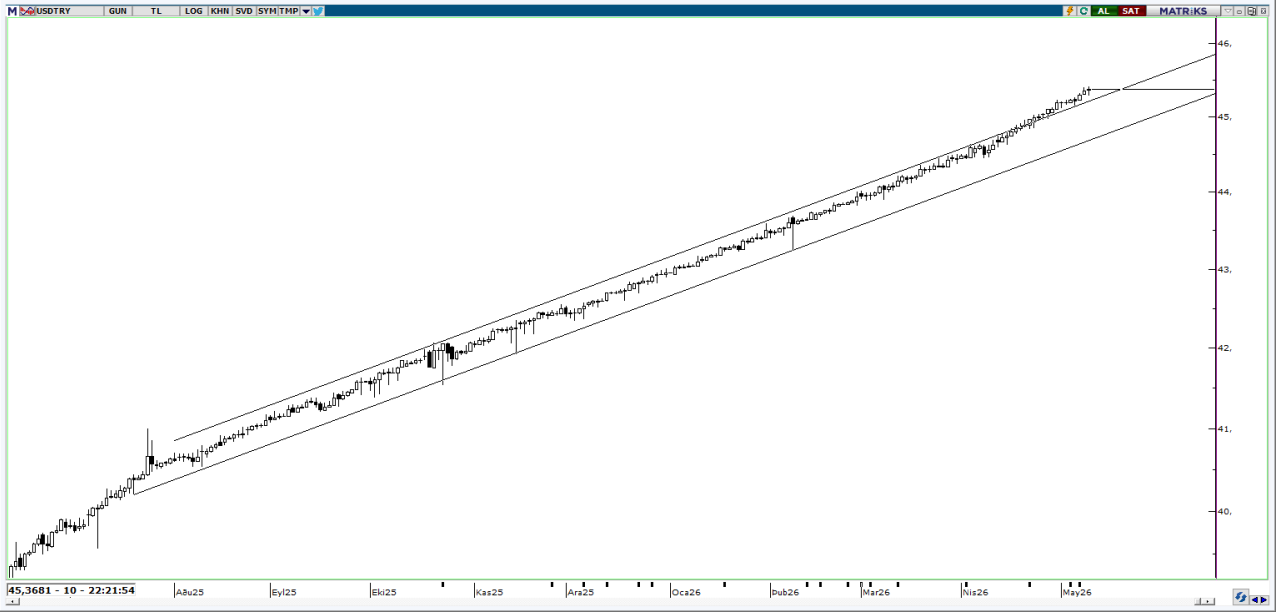


UYARI: Burada yer alan yatırım bilgi, yorum ve tavsiyeleri yatırım danışmanlığı kapsamında değildir. Yatırım danışmanlığı hizmeti; aracı kurumlar, portföy yönetim şirketleri, mevduat kabul etmeyen bankalar ile müşteri arasında imzalanacak yatırım danışmanlığı sözleşmesi çerçevesinde sunulmaktadır. Burada yer alan yorum ve tavsiyeler, yorum ve tavsiyede bulun anların kişisel görüşlerine dayanmaktadır. Bu görüşler mali durumunuz ile risk ve getiri tercihlerinize uygun olmayabilir. Bu nedenle, sadece burada yer alan bilgilere dayanılarak yatırım kararı verilmesi beklentilerinize uygun sonuçlar doğurmayabilir.

USDTRY

	Son Fiyat	Destek-1	Destek-2	Destek-3	Direnç-1	Direnç-2	Direnç-3
USDTRY	45,37	45,22	44,70	-	-	-	-

USDTRY kurunda pazartesi günü 45,27-45,41 bandında hareket edildi. Dolar/TL'de aŐađı yönlü hareketlerde orta vadeli yükselen kanalın üst bant desteđi olan 45,22 seviyesi takip edilebilir. Desteđin kırılması durumunda ise orta vadeli yükselen kanalın desteđi olan 44,70 seviyesi izlenebilir.



UYARI: Burada yer alan yatırım bilgi, yorum ve tavsiyeleri yatırım danışmanlığı kapsamında değildir. Yatırım danışmanlığı hizmeti; aracı kurumlar, portföy yönetim şirketleri, mevduat kabul etmeyen bankalar ile müşteri arasında imzalanacak yatırım danışmanlığı sözleşmesi çerçevesinde sunulmaktadır. Burada yer alan yorum ve tavsiyeler, yorum ve tavsiyede bulun anların kişisel görüşlerine dayanmaktadır. Bu görüşler mali durumunuz ile risk ve getiri tercihlerinize uygun olmayabilir. Bu nedenle, sadece burada yer alan bilgilere dayanarak yatırım kararı verilmesi beklentilerinize uygun sonuçlar doğurmayabilir.

12.05.2026

GÜNLÜK PARA GİRİŐİ OLAN HİSSELER - İlk 5 Kurum (TL) 11.05.2026

Sıra	Hisse	Kapanıő	Alıcılar Hacim	Satıcılar Hacim	Para Giriő
1	PEKGY	17,01	1.854.614.000	-1.215.217.000	639.397.000
2	THYAO	308,5	2.124.874.000	-1.654.742.000	470.132.000
3	AKBNK	75,85	1.439.448.000	-1.108.710.000	330.738.000
4	KRDMD	44,16	874.252.700	-583.972.000	290.280.700
5	ASELS	431,75	853.920.100	-641.724.000	212.196.100
6	TUPRS	259,5	928.385.900	-723.362.800	205.023.100
7	ISCTR	14,75	639.730.600	-444.972.100	194.758.500
8	DSTKF	2522,5	769.183.400	-580.358.500	188.824.900
9	TRALT	46,22	639.658.400	-473.511.600	166.146.800
10	KCHOL	212,3	502.066.800	-339.823.700	162.243.100
11	PSGYO	3,5	350.911.600	-194.677.500	156.234.100
12	GARAN	138,2	787.172.000	-640.100.000	147.072.000
13	YKBNK	39,72	742.999.600	-608.938.000	134.061.600
14	GENIL	9,46	471.178.700	-343.641.100	127.537.600
15	PASEU	113,2	1.073.838.000	-952.128.400	121.709.600
16	CEMZY	13,27	287.389.500	-189.418.200	97.971.300
17	TCELL	121,9	514.166.300	-417.095.400	97.070.900
18	OZATD	660,5	284.465.500	-196.239.800	88.225.700
19	SVGYO	20,80	204.624.700	-116.969.100	87.655.600
20	CWENE	40,00	252.839.000	-174.331.100	78.507.900
21	MEGMT	93,25	316.466.600	-239.284.000	77.182.600
22	ASTOR	339,5	370.842.200	-308.638.500	62.203.700
23	SISE	52,35	483.919.200	-425.764.500	58.154.700
24	YEOTK	86,25	344.349.300	-289.683.400	54.665.900
25	AKSEN	88,2	128.928.200	-81.652.840	47.275.360
26	KTLEV	119,1	422.593.200	-375.721.200	46.872.000
27	TRILC	3,94	127.992.000	-86.006.020	41.985.980
28	OYAKC	23,8	137.715.400	-98.233.440	39.481.960
29	VAKBN	32,42	184.610.800	-149.003.900	35.606.900
30	ULKER	130,00	261.428.700	-227.605.100	33.823.600
31	KRDMA	42,56	120.772.200	-87.164.380	33.607.820
32	SURGY	81,4	150.669.000	-117.066.600	33.602.400
33	NTGAZ	13,01	68.487.960	-37.619.440	30.868.520
34	YATAS	44,06	175.098.200	-144.536.000	30.562.200
35	RALYH	387,75	94.469.340	-63.943.150	30.526.190
36	INDES	11,81	81.280.780	-54.189.350	27.091.430
37	ISMEN	43,18	84.791.170	-59.947.300	24.843.870
38	IEYHO	101,5	422.787.300	-399.024.900	23.762.400
39	GIPTA	84,35	67.098.810	-44.171.020	22.927.790
40	TEHOL	26,14	435.089.500	-413.127.500	21.962.000

Kaynak: Matriks

UYARI: Burada yer alan yatırım bilgi, yorum ve tavsiyeleri yatırım danışmanlığı kapsamında değildir. Yatırım danışmanlığı hizmeti; aracı kurumlar, portföy yönetim şirketleri, mevduat kabul etmeyen bankalar ile müşteri arasında imzalanacak yatırım danışmanlığı sözleşmesi çerçevesinde sunulmaktadır. Burada yer alan yorum ve tavsiyeler, yorum ve tavsiyede bulun anların kişisel görüşlerine dayanmaktadır. Bu görüşler mali durumunuz ile risk ve getiri tercihlerinize uygun olmayabilir. Bu nedenle, sadece burada yer alan bilgilere dayanılarak yatırım kararı verilmesi beklentilerinize uygun sonuçlar doğurmayabilir.

12.05.2026

GÜNLÜK PARA ÇIKIŐI OLAN HİSSELER - İlk 5 Kurum (TL) 11.05.2026

Sıra	Hisse	Kapanıő	Alıcılar Hacim	Satıcılar Hacim	Para Çıkıőı
1	EREGL	40,86	1.544.756.000	-1.818.089.000	-273.333.000
2	BIMAS	774,5	691.874.500	-885.847.100	-193.972.600
3	EFOR	13,04	255.416.200	-427.144.200	-171.728.000
4	KLRHO	121,2	231.238.400	-396.928.300	-165.689.900
5	HEKTS	4,55	162.010.200	-289.450.600	-127.440.400
6	DOFRB	165,5	180.786.300	-280.608.100	-99.821.800
7	FROTO	97,00	465.542.400	-563.847.300	-98.304.900
8	MGROS	680,5	206.139.000	-300.240.100	-94.101.100
9	ENKAI	105,2	427.116.300	-518.284.900	-91.168.600
10	SASA	3,54	499.108.500	-582.637.000	-83.528.500
11	PGSUS	185,00	174.842.400	-236.811.800	-61.969.400
12	GSRAY	1,18	73.236.990	-133.311.200	-60.074.210
13	EUPWR	57,65	155.797.600	-214.780.800	-58.983.200
14	GESAN	61,35	88.696.100	-147.453.100	-58.757.000
15	ODINE	1.131,00	125.630.900	-180.776.300	-55.145.400
16	ENERY	8,94	76.849.340	-131.887.200	-55.037.860
17	EUREN	5,07	50.215.910	-100.782.300	-50.566.390
18	PAHOL	1,79	102.866.500	-153.193.400	-50.326.900
19	ENSRI	10,07	99.603.050	-149.451.600	-49.848.550
20	MEYSU	20,8	62.745.130	-111.171.100	-48.425.970
21	GLRMK	204,4	246.427.700	-293.635.000	-47.207.300
22	BRSAN	596,5	163.941.400	-206.808.800	-42.867.400
23	MANAS	29,02	170.084.300	-210.572.400	-40.488.100
24	HDFGS	3,43	91.468.400	-128.526.800	-37.058.400
25	ADESE	1,15	48.245.920	-83.953.980	-35.708.060
26	ECOGR	36,9	57.275.910	-91.816.660	-34.540.750
27	KATMR	3,16	36.924.550	-70.783.540	-33.858.990
28	KRDMB	95,2	203.171.500	-236.209.000	-33.037.500
29	ODAS	8,03	66.560.400	-98.178.750	-31.618.350
30	ECILC	88,75	135.634.800	-165.481.200	-29.846.400
31	OFSYM	63,8	43.160.520	-70.899.840	-27.739.320
32	TRMET	128,5	95.240.710	-122.391.800	-27.151.090
33	AKSA	11,18	51.522.030	-77.844.940	-26.322.910
34	ZGYO	32,4	35.499.840	-61.706.440	-26.206.600
35	SNGYO	3,91	45.859.290	-71.748.100	-25.888.810
36	KORDS	71,85	72.218.530	-97.937.980	-25.719.450
37	GENTS	8,95	29.134.980	-54.084.010	-24.949.030
38	GRTHO	252,00	37.851.010	-62.583.460	-24.732.450
39	SDTTR	275,00	136.877.600	-161.173.600	-24.296.000
40	CVKMD	40,5	131.581.900	-154.237.800	-22.655.900

Kaynak: Matriks

UYARI: Burada yer alan yatırım bilgi, yorum ve tavsiyeleri yatırım danışmanlığı kapsamında değildir. Yatırım danışmanlığı hizmeti; aracı kurumlar, portföy yönetim şirketleri, mevduat kabul etmeyen bankalar ile müşteri arasında imzalanacak yatırım danışmanlığı sözleşmesi çerçevesinde sunulmaktadır. Burada yer alan yorum ve tavsiyeler, yorum ve tavsiyede bulun anların kişisel görüşlerine dayanmaktadır. Bu görüşler mali durumunuz ile risk ve getiri tercihlerinize uygun olmayabilir. Bu nedenle, sadece burada yer alan bilgilere dayanılarak yatırım kararı verilmesi beklentilerinize uygun sonuçlar doğurmayabilir.

PİRAMİT MENKUL KIYMETLER A.Ő.

Gümüşsuyu Mah. İnönü Cad. Işık Apt. No:53 Kat:5 Daire 9-10 Taksim/İstanbul
Tel: 0212 293 95 00 Faks: 0212 293 95 60

Balıkesir İrtibat Bürosu

Altıeylül Mah. Keçeci sok. Özcaner İş Merkezi No:17 K:1 Altıeylül/ Balıkesir
Tel: 0266 280 15 00 Faks: 0266 245 23 34

Ferdi Uğur Taçkınlar **Araştırma Müdürü**

ugur.tackinlar@piramitmenkul.com.tr

Kaan İnan
Araştırma Uzman Yardımcısı
kaan.inan@piramitmenkul.com.tr



UYARI: Burada yer alan yatırım bilgi, yorum ve tavsiyeleri yatırım danışmanlığı kapsamında değildir. Yatırım danışmanlığı hizmeti; aracı kurumlar, portföy yönetim şirketleri, mevduat kabul etmeyen bankalar ile müşteri arasında imzalanacak yatırım danışmanlığı sözleşmesi çerçevesinde sunulmaktadır. Burada yer alan yorum ve tavsiyeler, yorum ve tavsiyede bulun anların kişisel görüşlerine dayanmaktadır. Bu görüşler mali durumunuz ile risk ve getiri tercihlerinize uygun olmayabilir. Bu nedenle, sadece burada yer alan bilgilere dayanılarak yatırım kararı verilmesi beklentilerinize uygun sonuçlar doğurmayabilir.