

## BIST-100

	Kapanış	Destek-1	Destek-2	Destek-3	Direnç-1	Direnç-2	Direnç-3
BIST100	12.921	12.890	12.800	12.435	13.380	-	-

BIST100 Endeksi salı gününü %1,45 düşüş ile 12.921 puandan kapattı. Endeks gün içinde 12.876-13.179 bandında hareket etti. Endeksin hacmi ise 145,52mlr TL gerçekleşti. Yukarı yönlü hareketlerde yatay direnç olan 13.380 seviyesi takip edilebilir. Aşağı yönlü hareketlerde ilk etapta yatay destek olan 12.890 seviyesi takip edilebilir. Desteğin kırılması durumunda yükselen kanalın desteği olan 12.800 seviyesi izlenebilir. Hareketin devamı durumunda yatay destek olan 12.435 seviyesi izlenebilir.



**UYARI:** Burada yer alan yatırım bilgi, yorum ve tavsiyeleri yatırım danışmanlığı kapsamında değildir. Yatırım danışmanlığı hizmeti; aracı kurumlar, portföy yönetim şirketleri, mevduat kabul etmeyen bankalar ile müşteri arasında imzalanacak yatırım danışmanlığı sözleşmesi çerçevesinde sunulmaktadır. Burada yer alan yorum ve tavsiyeler, yorum ve tavsiyede bulun anların kişisel görüşlerine dayanmaktadır. Bu görüşler mali durumunuz ile risk ve getiri tercihlerinize uygun olmayabilir. Bu nedenle, sadece burada yer alan bilgilere dayanılarak yatırım kararı verilmesi beklentilerinize uygun sonuçlar doğurmayabilir.

Dolar Bazlı BIST100 Endeksi güne 294USD seviyesinden başladı ve gün içinde 289USD-295USD bandında hareket etti. Günü 290USD seviyesinden kapattı. Yukarı yönlü hareketlerde yatay direnç olan 307USD seviyesi takip edilebilir. Aşağı yönlü hareketlerde yükselen kanalın desteği olan 286USD seviyesi hedeflenebilir.



**UYARI:** Burada yer alan yatırım bilgi, yorum ve tavsiyeleri yatırım danışmanlığı kapsamında değildir. Yatırım danışmanlığı hizmeti; aracı kurumlar, portföy yönetim şirketleri, mevduat kabul etmeyen bankalar ile müşteri arasında imzalanacak yatırım danışmanlığı sözleşmesi çerçevesinde sunulmaktadır. Burada yer alan yorum ve tavsiyeler, yorum ve tavsiyede bulun anların kişisel görüşlerine dayanmaktadır. Bu görüşler mali durumunuz ile risk ve getiri tercihlerinize uygun olmayabilir. Bu nedenle, sadece burada yer alan bilgilere dayanılarak yatırım kararı verilmesi beklentilerinize uygun sonuçlar doğurmayabilir.

### VIOP30 Yakın Vade Kontratı

	Son Fiyat	Destek-1	Destek-2	Destek-3	Direnç-1	Direnç-2	Direnç-3
VIOP30	15.174	14.710	-	-	15.230	15.600	-

VIOP30 Yakın Vade Kontratı, salı gününü %0,70 düşüş ile 15.174 puandan kapattı. Kontrat gün içinde 14.921-15.314 bandında hareket etti. Yukarı yönlü hareketlerde alçalan kanalın direnci olan 15.230 seviyesi takip edilebilir. Direncin kırılması durumunda ise yatay direnç olan 15.600 seviyesi izlenebilir. Aşağı yönlü hareketlerde yatay destek olan 14.710 seviyesi hedeflenebilir.

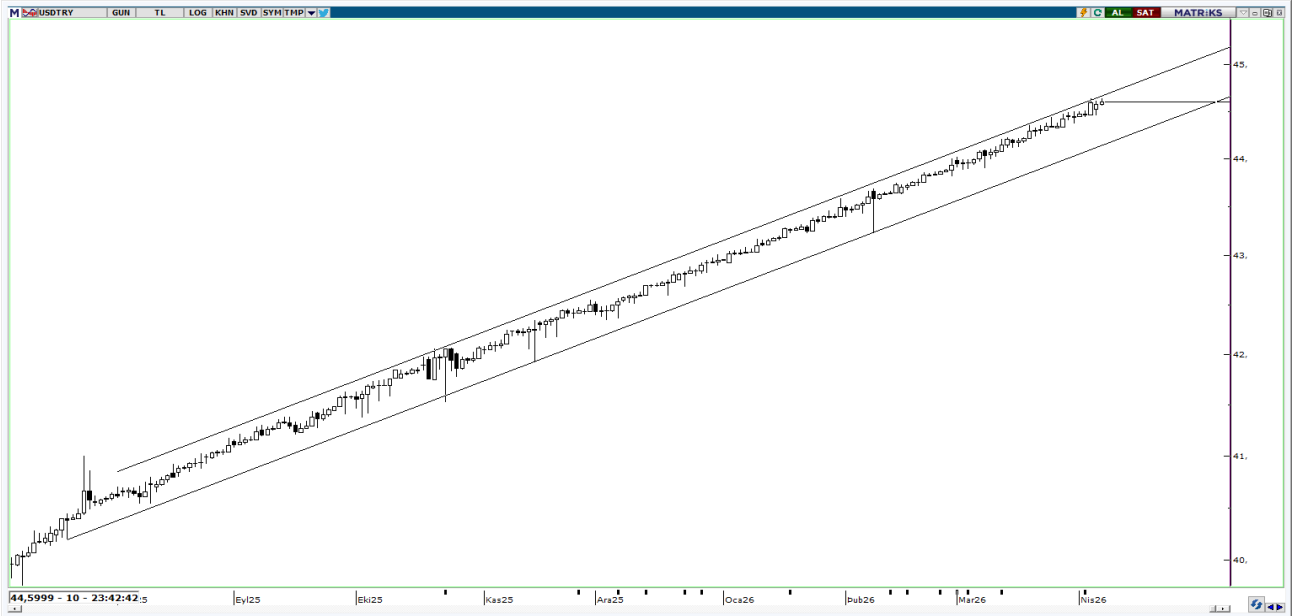


**UYARI:** Burada yer alan yatırım bilgi, yorum ve tavsiyeleri yatırım danışmanlığı kapsamında değildir. Yatırım danışmanlığı hizmeti; aracı kurumlar, portföy yönetim şirketleri, mevduat kabul etmeyen bankalar ile müşteri arasında imzalanacak yatırım danışmanlığı sözleşmesi çerçevesinde sunulmaktadır. Burada yer alan yorum ve tavsiyeler, yorum ve tavsiyede bulun anların kişisel görüşlerine dayanmaktadır. Bu görüşler mali durumunuz ile risk ve getiri tercihlerinize uygun olmayabilir. Bu nedenle, sadece burada yer alan bilgilere dayanılarak yatırım kararı verilmesi beklentilerinize uygun sonuçlar doğurmayabilir.

## USDTRY

	Son Fiyat	Destek-1	Destek-2	Destek-3	Direnç-1	Direnç-2	Direnç-3
USDTRY	44,60	44,16	-	-	44,68	-	-

USDTRY kurunda salı günü 44,55-44,63 bandında hareket edildi. Dolar/TL'de yukarı yönlü hareketlerde orta vadeli yükselen kanalın direnci olan 44,68 seviyesi takip edilebilir. Aşağı yönlü hareketlerse ise orta vadeli yükselen kanalın desteği olan 44,16 seviyesi hedeflenebilir.



**UYARI:** Burada yer alan yatırım bilgi, yorum ve tavsiyeleri yatırım danışmanlığı kapsamında değildir. Yatırım danışmanlığı hizmeti; aracı kurumlar, portföy yönetim şirketleri, mevduat kabul etmeyen bankalar ile müşteri arasında imzalanacak yatırım danışmanlığı sözleşmesi çerçevesinde sunulmaktadır. Burada yer alan yorum ve tavsiyeler, yorum ve tavsiyede bulun anların kişisel görüşlerine dayanmaktadır. Bu görüşler mali durumunuz ile risk ve getiri tercihlerinize uygun olmayabilir. Bu nedenle, sadece burada yer alan bilgilere dayanılarak yatırım kararı verilmesi beklentilerinize uygun sonuçlar doğurmayabilir.

08.04.2026

GÜNLÜK PARA GİRİŐİ OLAN HİSSELER - İİK 5 Kurum ( TL) 07.04.2026

Sıra	Hisse	Kapanıő	Alicılar Hacim	Saticılar Hacim	Para Giriő
1	TERA	346,00	499.979.400	-231.954.900	268.024.500
2	PEKGY	13,54	484.562.100	-295.804.900	188.757.200
3	BIMAS	685,5	547.576.100	-402.151.500	145.424.600
4	EUREN	4,98	232.002.400	-104.271.600	127.730.800
5	ASELS	342,00	693.224.600	-583.611.300	109.613.300
6	PETKM	21,92	290.343.900	-183.109.400	107.234.500
7	THYAO	292,00	1.076.965.000	-970.430.500	106.534.500
8	GUNDG	836,00	388.379.500	-286.414.500	101.965.000
9	TEHOL	19,35	351.254.800	-255.331.800	95.923.000
10	YKBNK	34,34	650.662.800	-559.325.600	91.337.200
11	GLRMK	201,1	2.988.796.000	-2.904.083.000	84.713.000
12	DSTKF	1.961,00	418.249.500	-333.749.500	84.500.000
13	MEYSU	15,37	217.757.700	-144.288.100	73.469.600
14	HEDEF	142,5	123.135.900	-68.206.040	54.929.860
15	MOGAN	15,4	193.383.200	-147.807.400	45.575.800
16	VAKBN	30,92	169.357.900	-126.163.800	43.194.100
17	GEREL	33,84	159.842.000	-119.575.200	40.266.800
18	MEGMT	77,85	104.663.000	-66.044.420	38.618.580
19	AYGAZ	260,25	149.318.700	-114.878.800	34.439.900
20	MIATK	41,00	99.891.560	-66.245.440	33.646.120
21	ALKLC	363,25	149.401.800	-116.218.400	33.183.400
22	KBORU	21,12	76.601.220	-44.339.300	32.261.920
23	RALYH	211,00	94.878.460	-63.498.680	31.379.780
24	DMRGD	4,72	74.292.810	-44.067.610	30.225.200
25	FZLGY	15,63	83.734.680	-56.498.180	27.236.500
26	BTCIM	6,3	99.310.300	-73.355.840	25.954.460
27	AHGAZ	23,86	98.082.230	-72.835.000	25.247.230
28	ONCSM	266,5	62.472.220	-37.834.680	24.637.540
29	GENIL	10,4	89.327.380	-64.723.490	24.603.890
30	TKFEN	95,1	78.031.110	-54.675.290	23.355.820
31	ODINE	883,5	68.013.890	-45.024.480	22.989.410
32	ISKPL	16,55	77.412.200	-55.472.980	21.939.220
33	MARTI	2,02	80.351.580	-58.476.440	21.875.140
34	SVGYO	15,8	236.794.500	-215.391.100	21.403.400
35	IEYHO	96,6	692.289.100	-671.037.800	21.251.300
36	TUKAS	2,34	55.614.670	-35.046.460	20.568.210
37	TUPRS	260,00	289.102.300	-268.948.100	20.154.200
38	ARMGD	130,00	81.514.890	-61.368.880	20.146.010
39	ESCAR	43,98	49.549.100	-30.159.550	19.389.550
40	DOHOL	19,55	123.854.300	-104.577.000	19.277.300

Kaynak: Matriks

**UYARI:** Burada yer alan yatırım bilgi, yorum ve tavsiyeleri yatırım danışmanlığı kapsamında değildir. Yatırım danışmanlığı hizmeti; aracı kurumlar, portföy yönetim şirketleri, mevduat kabul etmeyen bankalar ile müşteri arasında imzalanacak yatırım danışmanlığı sözleşmesi çerçevesinde sunulmaktadır. Burada yer alan yorum ve tavsiyeler, yorum ve tavsiyede bulun anların kişisel görüşlerine dayanmaktadır. Bu görüşler mali durumunuz ile risk ve getiri tercihlerinize uygun olmayabilir. Bu nedenle, sadece burada yer alan bilgilere dayanılarak yatırım kararı verilmesi beklentilerinize uygun sonuçlar doğurmayabilir.

08.04.2026

GÜNLÜK PARA ÇIKIŐI OLAN HİSSELER - İlk 5 Kurum ( TL) 07.04.2026

Sıra	Hisse	Kapanıő	Alıcılar Hacim	Satıcılar Hacim	Para Çıkıőı
1	TRALT	41,9	356.280.600	-577.660.600	-221.380.000
2	SAHOL	89,3	538.111.300	-758.754.000	-220.642.700
3	EREGL	28,84	469.451.300	-595.983.300	-126.532.000
4	AKBNK	69,25	614.956.600	-724.535.900	-109.579.300
5	EKGYO	19,27	142.920.700	-249.860.700	-106.940.000
6	EFOR	6,5	137.991.700	-225.794.500	-87.802.800
7	KRDMB	68,25	322.731.800	-401.726.000	-78.994.200
8	ADEL	42,06	102.544.400	-172.562.400	-70.018.000
9	TOASO	252,00	190.998.400	-259.457.600	-68.459.200
10	SISE	43,8	281.793.000	-345.863.500	-64.070.500
11	PGSUS	175,00	126.413.500	-189.428.800	-63.015.300
12	TCELL	104,9	165.386.800	-219.190.000	-53.803.200
13	ALARK	87,25	44.612.300	-94.804.460	-50.192.160
14	KUYAS	82,6	509.882.900	-558.545.400	-48.662.500
15	DAPGM	13,7	164.811.200	-212.187.000	-47.375.800
16	GENKM	13,59	69.561.060	-116.446.500	-46.885.440
17	ATATR	14,37	111.106.000	-157.971.100	-46.865.100
18	HALKB	35,52	92.041.270	-137.120.900	-45.079.630
19	PSGYO	2,35	54.265.540	-98.500.270	-44.234.730
20	FROTO	96,7	239.824.800	-283.838.200	-44.013.400
21	CWENE	29,82	132.209.800	-176.034.400	-43.824.600
22	GARAN	127,1	289.692.200	-331.298.100	-41.605.900
23	USAK	1,63	59.356.210	-99.538.440	-40.182.230
24	IZENR	9,12	115.114.600	-155.198.800	-40.084.200
25	POLHO	21,68	51.904.690	-90.530.340	-38.625.650
26	KTLEV	81,2	286.366.800	-320.616.900	-34.250.100
27	BMSTL	84,05	38.807.490	-72.127.460	-33.319.970
28	YIGIT	24,62	49.071.460	-81.125.640	-32.054.180
29	KRDMD	33,44	112.699.500	-141.996.000	-29.296.500
30	AEFES	16,61	99.410.900	-125.753.800	-26.342.900
31	ISMEN	39,74	36.651.960	-61.576.740	-24.924.780
32	PATEK	17,38	40.692.140	-65.480.010	-24.787.870
33	MOPAS	42,4	30.970.080	-55.661.980	-24.691.900
34	LXGYO	18,4	91.203.180	-115.618.900	-24.415.720
35	CANTE	1,61	60.347.930	-84.283.580	-23.935.650
36	GWIND	28,52	33.707.220	-56.601.220	-22.894.000
37	MRGYO	1,52	83.299.640	-105.948.800	-22.649.160
38	KLRHO	103,3	73.668.850	-95.786.700	-22.117.850
39	ODAS	6,04	47.856.460	-69.770.280	-21.913.820
40	PAHOL	1,51	47.419.690	-66.572.300	-19.152.610

Kaynak: Matriks

**UYARI:** Burada yer alan yatırım bilgi, yorum ve tavsiyeleri yatırım danışmanlıđı kapsamında deđildir. Yatırım danışmanlıđı hizmeti; aracı kurumlar, portföy yönetim şirketleri, mevduat kabul etmeyen bankalar ile müşteri arasında imzalanacak yatırım danışmanlıđı sözleşmesi çerçevesinde sunulmaktadır. Burada yer alan yorum ve tavsiyeler, yorum ve tavsiyede bulun anların kişisel görüşlerine dayanmaktadır. Bu görüşler mali durumunuz ile risk ve getiri tercihlerinize uygun olmayabilir. Bu nedenle, sadece burada yer alan bilgilere dayanılarak yatırım kararı verilmesi beklentilerinize uygun sonuçlar doğurmayabilir.

## **PİRAMİT MENKUL KIYMETLER A.Ő.**

Gümüşsuyu Mah. İnönü Cad. Işık Apt. No:53 Kat:5 Daire 9-10 Taksim/İstanbul  
Tel: 0212 293 95 00 Faks: 0212 293 95 60

### **Balıkesir İrtibat Bürosu**

Altıeylül Mah. Keçeci sok. Özcaner İş Merkezi No:17 K:1 Altıeylül/ Balıkesir  
Tel: 0266 280 15 00 Faks: 0266 245 23 34

### **Ferdi Uğur Taçkınlar** **Araştırma Müdürü**

[ugur.tackinlar@piramitmenkul.com.tr](mailto:ugur.tackinlar@piramitmenkul.com.tr)

**Kaan İnan**  
**Araştırma Uzman Yardımcısı**  
[kaan.inan@piramitmenkul.com.tr](mailto:kaan.inan@piramitmenkul.com.tr)



**UYARI:** Burada yer alan yatırım bilgi, yorum ve tavsiyeleri yatırım danışmanlığı kapsamında değildir. Yatırım danışmanlığı hizmeti; aracı kurumlar, portföy yönetim şirketleri, mevduat kabul etmeyen bankalar ile müşteri arasında imzalanacak yatırım danışmanlığı sözleşmesi çerçevesinde sunulmaktadır. Burada yer alan yorum ve tavsiyeler, yorum ve tavsiyede bulun anların kişisel görüşlerine dayanmaktadır. Bu görüşler mali durumunuz ile risk ve getiri tercihlerinize uygun olmayabilir. Bu nedenle, sadece burada yer alan bilgilere dayanılarak yatırım kararı verilmesi beklentilerinize uygun sonuçlar doğurmayabilir.