

07.04.2026

### BIST-100

	Kapanıő	Destek-1	Destek-2	Destek-3	Direnç-1	Direnç-2	Direnç-3
BIST100	13.112	12.890	12.775	12.435	13.380	-	-

BIST100 Endeksi pazartesi gününü %1,36 yükseliő ile 13.112 puandan kapattı. Endeks gün içinde 12.960-13.167 bandında hareket etti. Endeksin hacmi ise 142,13mlr TL gerçekteőti. Yukarı yönlü hareketlerde yatay direnç olan 13.380 seviyesi takip edilebilir. Aőađı yönlü hareketlerde ilk etapta yatay destek olan 12.890 seviyesi takip edilebilir. Desteđin kırılması durumunda yükselen kanalın desteđi olan 12.775 seviyesi izlenebilir. Hareketin devamı durumunda yatay destek olan 12.435 seviyesi izlenebilir.



**UYARI:** Burada yer alan yatırım bilgi, yorum ve tavsiyeleri yatırım danışmanlıđı kapsamında deđildir. Yatırım danışmanlıđı hizmeti; aracı kurumlar, portföy yönetim şirketleri, mevduat kabul etmeyen bankalar ile müşteri arasında imzalanacak yatırım danışmanlıđı sözleşmesi çerçevesinde sunulmaktadır. Burada yer alan yorum ve tavsiyeler, yorum ve tavsiyede bulun anların kişisel görüşlerine dayanmaktadır. Bu görüşler mali durumunuz ile risk ve getiri tercihlerinize uygun olmayabilir. Bu nedenle, sadece burada yer alan bilgilere dayanılarak yatırım kararı verilmesi beklentilerinize uygun sonuçlar doğurmayabilir.

Dolar Bazlı BIST100 Endeksi güne 291USD seviyesinden başladı ve gün içinde 291USD-295USD bandında hareket etti. Günü 294USD seviyesinden kapattı. Yukarı yönlü hareketlerde yatay direnç olan 307USD seviyesi takip edilebilir. Aşağı yönlü hareketlerde yükselen kanalın desteği olan 286USD seviyesi hedeflenebilir.



**UYARI:** Burada yer alan yatırım bilgi, yorum ve tavsiyeleri yatırım danışmanlığı kapsamında değildir. Yatırım danışmanlığı hizmeti; aracı kurumlar, portföy yönetim şirketleri, mevduat kabul etmeyen bankalar ile müşteri arasında imzalanacak yatırım danışmanlığı sözleşmesi çerçevesinde sunulmaktadır. Burada yer alan yorum ve tavsiyeler, yorum ve tavsiyede bulun anların kişisel görüşlerine dayanmaktadır. Bu görüşler mali durumunuz ile risk ve getiri tercihlerinize uygun olmayabilir. Bu nedenle, sadece burada yer alan bilgilere dayanılarak yatırım kararı verilmesi beklentilerinize uygun sonuçlar doğurmayabilir.

### VIOP30 Yakın Vade Kontratı

	Son Fiyat	Destek-1	Destek-2	Destek-3	Direnç-1	Direnç-2	Direnç-3
VIOP30	15.264	14.710	-	-	15.275	15.600	-

VIOP30 Yakın Vade Kontratı, pazartesi gününü %1,82 yükseliő ile 15.264 puandan kapattı. Kontrat gün içinde 14.985-15.380 bandında hareket etti. Yukarı yönlü hareketlerde alçalan kanalın direnci olan 15.275 seviyesi takip edilebilir. Direncin kırılması durumunda ise yatay direnç olan 15.600 seviyesi izlenebilir. Aőađı yönlü hareketlerde yatay destek olan 14.710 seviyesi hedeflenebilir.

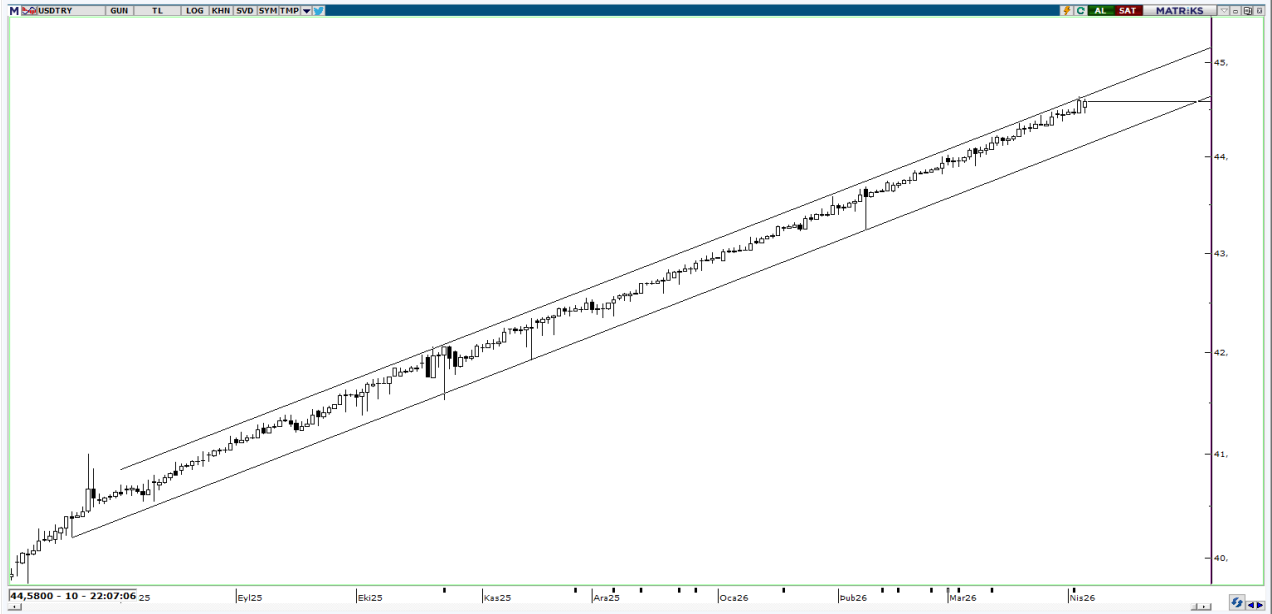


**UYARI:** Burada yer alan yatırım bilgi, yorum ve tavsiyeleri yatırım danışmanlığı kapsamında değildir. Yatırım danışmanlığı hizmeti; aracı kurumlar, portföy yönetim şirketleri, mevduat kabul etmeyen bankalar ile müşteri arasında imzalanacak yatırım danışmanlığı sözleşmesi çerçevesinde sunulmaktadır. Burada yer alan yorum ve tavsiyeler, yorum ve tavsiyede bulun anların kişisel görüşlerine dayanmaktadır. Bu görüşler mali durumunuz ile risk ve getiri tercihlerinize uygun olmayabilir. Bu nedenle, sadece burada yer alan bilgilere dayanılarak yatırım kararı verilmesi beklentilerinize uygun sonuçlar doğurmayabilir.

## USDTRY

	Son Fiyat	Destek-1	Destek-2	Destek-3	Direnç-1	Direnç-2	Direnç-3
USDTRY	44,58	44,14	-	-	44,66	-	-

USDTRY kurunda pazartesi günü 44,45-44,60 bandında hareket edildi. Dolar/TL'de yukarı yönlü hareketlerde orta vadeli yükselen kanalın direnci olan 44,66 seviyesi takip edilebilir. AŐađı yönlü hareketlerse ise orta vadeli yükselen kanalın desteđi olan 44,14 seviyesi hedeflenebilir.



**UYARI:** Burada yer alan yatırım bilgi, yorum ve tavsiyeleri yatırım danışmanlığı kapsamında değildir. Yatırım danışmanlığı hizmeti; aracı kurumlar, portföy yönetim şirketleri, mevduat kabul etmeyen bankalar ile müşteri arasında imzalanacak yatırım danışmanlığı sözleşmesi çerçevesinde sunulmaktadır. Burada yer alan yorum ve tavsiyeler, yorum ve tavsiyede bulun anların kişisel görüşlerine dayanmaktadır. Bu görüşler mali durumunuz ile risk ve getiri tercihlerinize uygun olmayabilir. Bu nedenle, sadece burada yer alan bilgilere dayanılarak yatırım kararı verilmesi beklentilerinize uygun sonuçlar doğurmayabilir.

07.04.2026

GÜNLÜK PARA GİRİŐİ OLAN HİŐSELER - İlk 5 Kurum ( TL) 06.04.2026

Sıra	Hisse	Kapanıő	Alıcılar Hacim	Satıcılar Hacim	Para Giriő
1	ASELS	337,00	1.395.188.000	-1.011.571.000	383.617.000
2	SASA	2,48	951.926.700	-588.866.200	363.060.500
3	AKBNK	70,3	1.006.886.000	-714.220.200	292.665.800
4	SAHOL	91,75	685.784.800	-415.426.500	270.358.300
5	TUPRS	256,5	666.993.700	-403.146.300	263.847.400
6	PETKM	20,86	531.390.100	-312.546.300	218.843.800
7	GARAN	135,6	742.064.100	-546.602.800	195.461.300
8	TERA	346,5	332.177.400	-177.831.000	154.346.400
9	ISCTR	13,32	649.963.100	-515.424.300	134.538.800
10	IEYHO	96,8	660.387.500	-540.428.500	119.959.000
11	KTLEV	81,15	610.055.700	-490.919.000	119.136.700
12	KCHOL	194,4	445.460.700	-355.425.700	90.035.000
13	KRDMD	34,14	266.120.800	-183.740.800	82.380.000
14	ALKLC	341,00	181.093.200	-115.321.600	65.771.600
15	OTKAR	390,5	147.292.600	-95.481.150	51.811.450
16	SISE	44,8	253.350.300	-202.038.300	51.312.000
17	ENKAI	96,00	155.313.300	-107.672.500	47.640.800
18	MGROS	606,00	141.522.900	-96.469.900	45.053.000
19	KUYAS	81,2	116.837.400	-76.471.750	40.365.650
20	HEDEF	143,5	1.577.899.000	-1.539.130.000	38.769.000
21	EKGYO	19,87	208.962.100	-175.177.700	33.784.400
22	YKBNK	35,14	523.021.200	-492.169.800	30.851.400
23	BIMAS	691,00	377.800.400	-347.946.400	29.854.000
24	PGSUS	178,4	142.457.500	-112.614.800	29.842.700
25	ALARK	91,2	79.844.660	-50.997.190	28.847.470
26	DSTKF	1.974,00	632.082.100	-604.545.000	27.537.100
27	YIGIT	27,34	65.374.020	-38.149.210	27.224.810
28	MCARD	164,2	103.426.100	-76.561.580	26.864.520
29	AKSEN	80,45	109.240.100	-83.488.780	25.751.320
30	PEKGY	14,15	181.603.800	-157.804.000	23.799.800
31	PATEK	18,09	41.794.360	-20.410.490	21.383.870
32	TEKTU	10,17	73.921.660	-52.889.040	21.032.620
33	MIATK	42,2	61.482.320	-40.523.500	20.958.820
34	HDFGS	3,29	56.469.690	-35.846.730	20.622.960
35	MAVI	42,12	45.686.140	-25.079.020	20.607.120
36	MAGEN	55,9	156.147.600	-135.744.600	20.403.000
37	GRSEL	323,00	54.908.030	-35.620.250	19.287.780
38	BTCIM	6,47	93.185.660	-74.026.580	19.159.080
39	TAVHL	323,25	118.351.400	-101.014.700	17.336.700
40	MPARK	418,00	50.130.440	-32.905.650	17.224.790

Kaynak: Matriks

**UYARI:** Burada yer alan yatırım bilgi, yorum ve tavsiyeleri yatırım danışmanlığı kapsamında değildir. Yatırım danışmanlığı hizmeti; aracı kurumlar, portföy yönetim şirketleri, mevduat kabul etmeyen bankalar ile müşteri arasında imzalanacak yatırım danışmanlığı sözleşmesi çerçevesinde sunulmaktadır. Burada yer alan yorum ve tavsiyeler, yorum ve tavsiyede bulun anların kişisel görüşlerine dayanmaktadır. Bu görüşler mali durumunuz ile risk ve getiri tercihlerinize uygun olmayabilir. Bu nedenle, sadece burada yer alan bilgilere dayanılarak yatırım kararı verilmesi beklentilerinize uygun sonuçlar doğurmayabilir.

07.04.2026

GÜNLÜK PARA ÇIKIŐI OLAN HİSSELER - İlk 5 Kurum ( TL) 06.04.2026

Sıra	Hisse	Kapanıő	Alıcılar Hacim	Satıcılar Hacim	Para Çıkıőı
1	THYAO	297,25	444.041.000	-663.127.400	-219.086.400
2	AEFES	17,24	150.722.300	-277.543.100	-126.820.800
3	EREGL	30,06	578.905.000	-686.042.600	-107.137.600
4	TKFEN	98,25	114.475.000	-176.685.000	-62.210.000
5	KLRHO	109,00	75.204.080	-136.109.800	-60.905.720
6	MEGMT	79,00	73.138.860	-116.596.500	-43.457.640
7	TABGD	238,6	81.821.570	-124.384.900	-42.563.330
8	EFOR	7,16	117.468.900	-157.545.900	-40.077.000
9	CWENE	31,68	300.582.900	-339.070.700	-38.487.800
10	SKBNK	10,99	51.302.230	-84.083.410	-32.781.180
11	TSPOR	0,97	39.314.190	-70.953.060	-31.638.870
12	IHAAS	75,5	28.938.560	-55.726.810	-26.788.250
13	NIBAS	9,12	46.667.140	-72.091.600	-25.424.460
14	HLGYO	4,98	42.415.740	-67.726.740	-25.311.000
15	KZBGY	3,49	26.906.620	-51.521.770	-24.615.150
16	GLRMK	192,6	132.934.600	-157.288.600	-24.354.000
17	AKSA	10,38	20.246.830	-43.889.750	-23.642.920
18	ECILC	106,9	42.465.800	-65.294.450	-22.828.650
19	TTKOM	59,05	62.436.060	-83.913.800	-21.477.740
20	ISMEN	40,98	48.200.150	-68.586.540	-20.386.390
21	KRDMB	70,00	233.639.600	-253.756.300	-20.116.700
22	ADEL	46,72	51.837.160	-71.863.260	-20.026.100
23	ARZUM	3,29	51.858.010	-71.520.140	-19.662.130
24	TRALT	44,06	181.373.200	-200.739.900	-19.366.700
25	DAPGM	13,7	38.467.000	-57.285.870	-18.818.870
26	OBAMS	8,42	31.593.450	-49.707.150	-18.113.700
27	TUCLK	4,08	23.427.680	-41.532.380	-18.104.700
28	PSGYO	2,51	84.788.420	-102.729.300	-17.940.880
29	ASTOR	210,2	266.914.900	-284.429.700	-17.514.800
30	SOKM	51,85	73.678.650	-90.792.300	-17.113.650
31	AKFYE	23,72	34.543.170	-51.409.120	-16.865.950
32	VKGYO	2,71	21.026.890	-37.556.200	-16.529.310
33	ATATR	15,96	121.768.500	-137.756.400	-15.987.900
34	QUAGR	3,32	65.872.930	-81.004.170	-15.131.240
35	ALVES	3,35	16.974.020	-31.477.800	-14.503.780
36	FORTE	101,4	30.236.220	-44.280.510	-14.044.290
37	KTSKR	84,00	33.583.520	-46.442.780	-12.859.260
38	MERKO	16,42	15.075.520	-27.785.010	-12.709.490
39	ULKER	117,9	70.308.150	-82.224.450	-11.916.300
40	ISDMR	42,7	14.399.920	-25.952.400	-11.552.480

Kaynak: Matriks

**UYARI:** Burada yer alan yatırım bilgi, yorum ve tavsiyeleri yatırım danışmanlığı kapsamında değildir. Yatırım danışmanlığı hizmeti; aracı kurumlar, portföy yönetim şirketleri, mevduat kabul etmeyen bankalar ile müşteri arasında imzalanacak yatırım danışmanlığı sözleşmesi çerçevesinde sunulmaktadır. Burada yer alan yorum ve tavsiyeler, yorum ve tavsiyede bulun anların kişisel görüşlerine dayanmaktadır. Bu görüşler mali durumunuz ile risk ve getiri tercihlerinize uygun olmayabilir. Bu nedenle, sadece burada yer alan bilgilere dayanılarak yatırım kararı verilmesi beklentilerinize uygun sonuçlar doğurmayabilir.

## **PİRAMİT MENKUL KIYMETLER A.Ő.**

Gümüşsuyu Mah. İnönü Cad. Işık Apt. No:53 Kat:5 Daire 9-10 Taksim/İstanbul  
Tel: 0212 293 95 00 Faks: 0212 293 95 60

### **Balıkesir İrtibat Bürosu**

Altıeylül Mah. Keçeci sok. Özcaner İş Merkezi No:17 K:1 Altıeylül/ Balıkesir  
Tel: 0266 280 15 00 Faks: 0266 245 23 34

### **Ferdi Uğur Taçkınlar** **Araştırma Müdürü**

[ugur.tackinlar@piramitmenkul.com.tr](mailto:ugur.tackinlar@piramitmenkul.com.tr)

**Kaan İnan**  
**Araştırma Uzman Yardımcısı**  
[kaan.inan@piramitmenkul.com.tr](mailto:kaan.inan@piramitmenkul.com.tr)



**UYARI:** Burada yer alan yatırım bilgi, yorum ve tavsiyeleri yatırım danışmanlığı kapsamında değildir. Yatırım danışmanlığı hizmeti; aracı kurumlar, portföy yönetim şirketleri, mevduat kabul etmeyen bankalar ile müşteri arasında imzalanacak yatırım danışmanlığı sözleşmesi çerçevesinde sunulmaktadır. Burada yer alan yorum ve tavsiyeler, yorum ve tavsiyede bulun anların kişisel görüşlerine dayanmaktadır. Bu görüşler mali durumunuz ile risk ve getiri tercihlerinize uygun olmayabilir. Bu nedenle, sadece burada yer alan bilgilere dayanılarak yatırım kararı verilmesi beklentilerinize uygun sonuçlar doğurmayabilir.