

BIST-100

	Kapanış	Destek-1	Destek-2	Destek-3	Direnç-1	Direnç-2	Direnç-3
BIST100	13.346	12.890	-	-	13.380	13.450	14.360

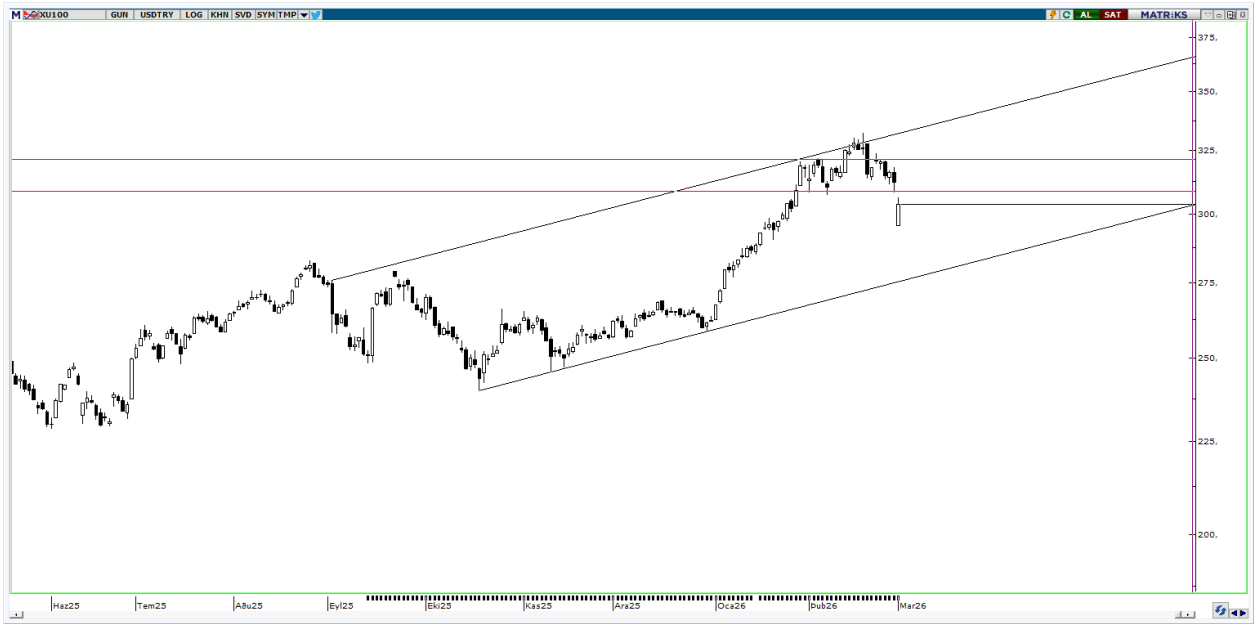
BIST100 Endeksi pazartesi gününü %2,71 düşüş ile 13.346 puandan kapattı. Endeks gün içinde 12.987-13.456 bandında hareket etti. Endeksin hacmi ise 186,15mlr TL gerçekleşti. Yukarı yönlü hareketlerde ilk etapta yatay direnç olan 13.380 seviyesi takip edilebilir. Direncin kırılması durumunda yükselen kanalın direnci olan 13.450 seviyesi izlenebilir. Hareketin devamı durumunda ise 14.360 seviyesi hedeflenebilir. Aşağı yönlü hareketlerde yatay destek olan 12.890 seviyesi takip edilebilir.



UYARI: Burada yer alan yatırım bilgi, yorum ve tavsiyeleri yatırım danışmanlığı kapsamında değildir. Yatırım danışmanlığı hizmeti; aracı kurumlar, portföy yönetim şirketleri, mevduat kabul etmeyen bankalar ile müşteri arasında imzalanacak yatırım danışmanlığı sözleşmesi çerçevesinde sunulmaktadır. Burada yer alan yorum ve tavsiyeler, yorum ve tavsiyede bulun anların kişisel görüşlerine dayanmaktadır. Bu görüşler mali durumunuz ile risk ve getiri tercihlerinize uygun olmayabilir. Bu nedenle, sadece burada yer alan bilgilere dayanılarak yatırım kararı verilmesi beklentilerinize uygun sonuçlar doğurmayabilir.

03.03.2026

Dolar Bazlı BIST100 Endeksi güne 295USD seviyesinden başladı ve gün içinde 295USD-306USD bandında hareket etti. Günü 304USD seviyesinden kapattı. Yukarı yönlü hareketlerde ilk etapta yatay direnç olan 308USD seviyesi takip edilebilir. Direncin kırılması durumunda ise yatay direnç olan 321USD seviyesi hedeflenebilir.



UYARI: Burada yer alan yatırım bilgi, yorum ve tavsiyeleri yatırım danışmanlığı kapsamında değildir. Yatırım danışmanlığı hizmeti; aracı kurumlar, portföy yönetim şirketleri, mevduat kabul etmeyen bankalar ile müşteri arasında imzalanacak yatırım danışmanlığı sözleşmesi çerçevesinde sunulmaktadır. Burada yer alan yorum ve tavsiyeler, yorum ve tavsiyede bulun anların kişisel görüşlerine dayanmaktadır. Bu görüşler mali durumunuz ile risk ve getiri tercihlerinize uygun olmayabilir. Bu nedenle, sadece burada yer alan bilgilere dayanılarak yatırım kararı verilmesi beklentilerinize uygun sonuçlar doğurmayabilir.

VIOP30 Yakın Vade Kontratı

	Son Fiyat	Destek-1	Destek-2	Destek-3	Direnç-1	Direnç-2	Direnç-3
VIOP30	15.528	15.385	15.215	-	16.295	-	-

VIOP30 Yakın Vade Kontratı, pazartesi gününü %2,81 düşüş ile 15.528 puandan kapattı. Kontrat gün içinde 15.306-15.569 bandında hareket etti. Yukarı yönlü hareketlerde alçalan trendin direnci olan 16.295 seviyesi takip edilebilir. Aşağı yönlü hareketlerde yatay destek seviyesi olan 15.385 seviyesi hedeflenebilir. Hareketin devamı durumunda ise yükselen kanalın desteği olan 15.215 seviyesi izlenebilir.

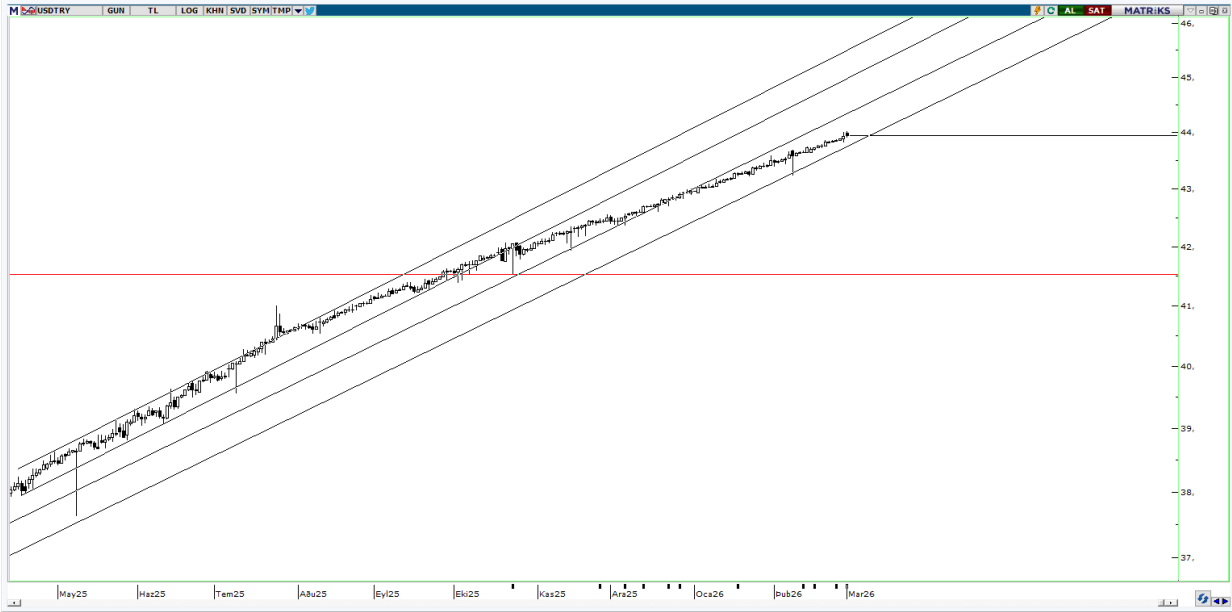


UYARI: Burada yer alan yatırım bilgi, yorum ve tavsiyeleri yatırım danışmanlığı kapsamında değildir. Yatırım danışmanlığı hizmeti; aracı kurumlar, portföy yönetim şirketleri, mevduat kabul etmeyen bankalar ile müşteri arasında imzalanacak yatırım danışmanlığı sözleşmesi çerçevesinde sunulmaktadır. Burada yer alan yorum ve tavsiyeler, yorum ve tavsiyede bulun anların kişisel görüşlerine dayanmaktadır. Bu görüşler mali durumunuz ile risk ve getiri tercihlerinize uygun olmayabilir. Bu nedenle, sadece burada yer alan bilgilere dayanılarak yatırım kararı verilmesi beklentilerinize uygun sonuçlar doğurmayabilir.

USDTRY

	Son Fiyat	Destek-1	Destek-2	Destek-3	Direnç-1	Direnç-2	Direnç-3
USDTRY	43,94	43,77	-	-	44,35	44,95	45,46

USDTRY kurunda pazartesi günü 43,92-44,02 bandında hareket edildi. Dolar/TL'de yukarı yönlü hareketlerde ilk etapta uzun vadeli yükselen kanalın direnci olan 44,35 seviyesi takip edilebilir. Direncin aşılması durumunda orta vadeli yükselen kanalın alt bant direnci olan 44,95 seviyesi izlenebilir. Hareketin devamında orta vadeli yükselen kanalın direnci olan 45,46 seviyesi takip edilebilir. Aşağı yönlü hareketlerde ilk etapta uzun vadeli yükselen kanalın desteği olan 43,77 seviyesi izlenebilir.



UYARI: Burada yer alan yatırım bilgi, yorum ve tavsiyeleri yatırım danışmanlığı kapsamında değildir. Yatırım danışmanlığı hizmeti; aracı kurumlar, portföy yönetim şirketleri, mevduat kabul etmeyen bankalar ile müşteri arasında imzalanacak yatırım danışmanlığı sözleşmesi çerçevesinde sunulmaktadır. Burada yer alan yorum ve tavsiyeler, yorum ve tavsiyede bulun anların kişisel görüşlerine dayanmaktadır. Bu görüşler mali durumunuz ile risk ve getiri tercihlerinize uygun olmayabilir. Bu nedenle, sadece burada yer alan bilgilere dayanarak yatırım kararı verilmesi beklentilerinize uygun sonuçlar doğurmayabilir.

03.03.2026

GÜNLÜK PARA GİRİŐİ OLAN HİŐSELER - İlk 5 Kurum (TL) 02.03.2026

Sıra	Hisse	Kapanıő	Alıcılar Hacim	Satıcılar Hacim	Para Giriő
1	TERA	269,00	1.218.754.000	-883.483.600	335.270.400
2	ASELS	340,00	1.342.319.000	-1.127.458.000	214.861.000
3	BIMAS	674,5	986.933.100	-788.370.000	198.563.100
4	THYAO	289,00	1.121.827.000	-1.002.110.000	119.717.000
5	TCELL	114,00	479.916.000	-377.078.100	102.837.900
6	PEKGY	11,79	368.199.100	-268.319.300	99.879.800
7	CIMSA	49,00	169.530.400	-83.854.540	85.675.860
8	FROTO	111,7	207.357.400	-123.382.300	83.975.100
9	GUBRF	533,00	400.346.600	-316.421.500	83.925.100
10	IEYHO	83,5	801.134.300	-723.127.400	78.006.900
11	PASEU	123,8	241.879.600	-166.384.400	75.495.200
12	KRDMD	32,42	168.803.400	-99.098.260	69.705.140
13	ASTOR	180,7	302.741.800	-242.398.900	60.342.900
14	KCHOL	195,4	1.012.324.000	-952.226.900	60.097.100
15	KUYAS	69,1	109.017.900	-58.266.410	50.751.490
16	MGROS	652,5	422.310.000	-372.966.400	49.343.600
17	CCOLA	69,75	164.679.800	-115.416.500	49.263.300
18	AKSEN	66,7	510.530.700	-461.446.000	49.084.700
19	HALKB	49,6	270.690.300	-230.727.400	39.962.900
20	ODINE	576,5	151.105.900	-111.831.000	39.274.900
21	A1CAP	17,35	125.482.000	-86.373.580	39.108.420
22	TEHOL	12,95	107.045.300	-68.004.280	39.041.020
23	MPARK	436,75	104.365.200	-66.548.550	37.816.650
24	MIATK	38,1	84.147.170	-48.154.400	35.992.770
25	PAHOL	1,49	79.437.660	-45.063.950	34.373.710
26	CWENE	29,00	153.713.400	-119.889.500	33.823.900
27	ECOGR	26,16	97.680.050	-64.218.960	33.461.090
28	GUNDG	532,00	223.003.100	-189.635.300	33.367.800
29	DOFRB	88,5	220.201.100	-187.387.200	32.813.900
30	ADESE	1,02	78.663.620	-46.903.650	31.759.970
31	DOAS	202,5	157.720.400	-127.208.600	30.511.800
32	TAVHL	303,75	410.296.300	-379.908.300	30.388.000
33	ESCOM	5,5	81.973.760	-52.246.120	29.727.640
34	NETCD	96,00	86.314.760	-57.795.670	28.519.090
35	TSPOR	0,96	80.941.860	-53.403.900	27.537.960
36	ESCAR	27,32	108.567.700	-81.264.830	27.302.870
37	OYAKC	23,78	79.017.420	-52.272.580	26.744.840
38	SISE	42,44	269.436.100	-243.172.000	26.264.100
39	BSOKE	28,82	83.762.070	-58.609.200	25.152.870
40	HEDEF	103,00	113.029.600	-87.972.790	25.056.810

Kaynak: Matriks

UYARI: Burada yer alan yatırım bilgi, yorum ve tavsiyeleri yatırım danışmanlığı kapsamında değildir. Yatırım danışmanlığı hizmeti; aracı kurumlar, portföy yönetim şirketleri, mevduat kabul etmeyen bankalar ile müşteri arasında imzalanacak yatırım danışmanlığı sözleşmesi çerçevesinde sunulmaktadır. Burada yer alan yorum ve tavsiyeler, yorum ve tavsiyede bulun anların kişisel görüşlerine dayanmaktadır. Bu görüşler mali durumunuz ile risk ve getiri tercihlerinize uygun olmayabilir. Bu nedenle, sadece burada yer alan bilgilere dayanılarak yatırım kararı verilmesi beklentilerinize uygun sonuçlar doğurmayabilir.

03.03.2026

GÜNLÜK PARA ÇIKIŐI OLAN HİSSELER - İlk 5 Kurum (TL) 02.03.2026

Sıra	Hisse	Kapanıő	Alıcılar Hacim	Satıcılar Hacim	Para Çıkıőı
1	TRALT	58,65	984.673.900	-1.383.927.000	-399.253.100
2	GARAN	146,3	642.359.600	-1.030.411.000	-388.051.400
3	TUPRS	224,8	855.815.400	-1.179.513.000	-323.697.600
4	SAHOL	96,05	708.789.600	-901.028.500	-192.238.900
5	YKBNK	39,52	1.367.100.000	-1.492.191.000	-125.091.000
6	ENKAI	97,75	226.119.900	-347.920.800	-121.800.900
7	ISCTR	15,77	640.420.900	-731.593.300	-91.172.400
8	BTCIM	5,36	196.895.800	-272.305.400	-75.409.600
9	BRSAN	583,5	66.475.740	-135.859.800	-69.384.060
10	PGSUS	185,1	274.699.500	-341.149.200	-66.449.700
11	ALVES	3,24	962.615.600	-1.027.612.000	-64.996.400
12	AKBNK	82,75	1.561.355.000	-1.620.056.000	-58.701.000
13	EKGYO	22,54	213.339.400	-262.665.800	-49.326.400
14	SASA	2,35	268.334.800	-316.569.200	-48.234.400
15	TRMET	161,8	140.917.400	-184.980.800	-44.063.400
16	TTKOM	65,8	172.498.700	-211.116.400	-38.617.700
17	ISGSY	103,6	68.567.780	-100.401.400	-31.833.620
18	CVKMD	31,38	100.650.300	-130.445.700	-29.795.400
19	DOHOL	19,78	148.106.900	-177.154.300	-29.047.400
20	TRCAS	45,98	47.636.470	-69.525.140	-21.888.670
21	FONET	3,68	75.654.820	-97.308.800	-21.653.980
22	SMART	32,54	54.479.170	-75.615.790	-21.136.620
23	SKBNK	11,2	79.345.140	-100.079.900	-20.734.760
24	KTLEV	38,00	266.045.800	-285.321.500	-19.275.700
25	EMPAE	29,28	76.770.110	-94.736.880	-17.966.770
26	TTRAK	475,00	73.617.870	-89.445.230	-15.827.360
27	TSKB	12,22	33.830.410	-49.445.180	-15.614.770
28	EREGL	31,5	993.662.800	-1.008.640.000	-14.977.200
29	AYGAZ	250,00	80.261.260	-95.000.940	-14.739.680
30	ALBRK	8,53	49.407.940	-64.013.540	-14.605.600
31	ALARK	100,7	116.559.500	-131.145.300	-14.585.800
32	BULGS	44,74	49.399.370	-62.722.610	-13.323.240
33	SNGYO	4,35	27.352.870	-40.509.810	-13.156.940
34	PATEK	19,77	53.499.380	-64.169.050	-10.669.670
35	ARCLK	110,9	43.365.070	-52.678.770	-9.313.700
36	TMPOL	434,75	18.084.450	-26.891.620	-8.807.170
37	HEKTS	2,85	46.321.780	-54.642.590	-8.320.810
38	ONCSM	248,7	15.760.820	-23.918.930	-8.158.110
39	EDATA	12,42	25.304.660	-33.348.350	-8.043.690
40	MAGEN	45,2	85.192.220	-93.179.600	-7.987.380

Kaynak: Matriks

UYARI: Burada yer alan yatırım bilgi, yorum ve tavsiyeleri yatırım danışmanlığı kapsamında değildir. Yatırım danışmanlığı hizmeti; aracı kurumlar, portföy yönetim şirketleri, mevduat kabul etmeyen bankalar ile müşteri arasında imzalanacak yatırım danışmanlığı sözleşmesi çerçevesinde sunulmaktadır. Burada yer alan yorum ve tavsiyeler, yorum ve tavsiyede bulun anların kişisel görüşlerine dayanmaktadır. Bu görüşler mali durumunuz ile risk ve getiri tercihlerinize uygun olmayabilir. Bu nedenle, sadece burada yer alan bilgilere dayanılarak yatırım kararı verilmesi beklentilerinize uygun sonuçlar doğurmayabilir.

PİRAMİT MENKUL KIYMETLER A.Ő.

Gümüşsuyu Mah. İnönü Cad. Işık Apt. No:53 Kat:5 Daire 9-10 Taksim/İstanbul
Tel: 0212 293 95 00 Faks: 0212 293 95 60

Balıkesir İrtibat Bürosu

Altıeylül Mah. Keçeci sok. Özcaner İş Merkezi No:17 K:1 Altıeylül/ Balıkesir
Tel: 0266 280 15 00 Faks: 0266 245 23 34

Ferdi Uğur Taçkınlar

Araştırma Müdürü

02123953227

ugur.tackinlar@piramitmenkul.com.tr

Kaan İnan

Araştırma Uzman Yardımcısı

02123953225

kaan.inan@piramitmenkul.com.tr



UYARI: Burada yer alan yatırım bilgi, yorum ve tavsiyeleri yatırım danışmanlığı kapsamında değildir. Yatırım danışmanlığı hizmeti; aracı kurumlar, portföy yönetim şirketleri, mevduat kabul etmeyen bankalar ile müşteri arasında imzalanacak yatırım danışmanlığı sözleşmesi çerçevesinde sunulmaktadır. Burada yer alan yorum ve tavsiyeler, yorum ve tavsiyede bulun anların kişisel görüşlerine dayanmaktadır. Bu görüşler mali durumunuz ile risk ve getiri tercihlerinize uygun olmayabilir. Bu nedenle, sadece burada yer alan bilgilere dayanılarak yatırım kararı verilmesi beklentilerinize uygun sonuçlar doğurmayabilir.