

17.02.2026

### BIST-100

	Kapanış	Destek-1	Destek-2	Destek-3	Direnç-1	Direnç-2	Direnç-3
BIST100	14.339	14.210	13.875	-	-	-	-

BIST100 Endeksi pazartesi gününü %1,12 yükseliş ile 14.339 puandan kapattı. Endeks gün içinde 14.207-14.433 bandında hareket etti. Endeksin hacmi ise 216,99mlr TL gerçekleşti. Aşağı yönlü hareketlerde ilk etapta yükselen trendin desteği olan 14.210 seviyesi izlenebilir. Desteğin kırılması durumunda yatay destek olan 13.875 seviyesi takip edilebilir.



**UYARI:** Burada yer alan yatırım bilgi, yorum ve tavsiyeleri yatırım danışmanlığı kapsamında değildir. Yatırım danışmanlığı hizmeti; aracı kurumlar, portföy yönetim şirketleri, mevduat kabul etmeyen bankalar ile müşteri arasında imzalanacak yatırım danışmanlığı sözleşmesi çerçevesinde sunulmaktadır. Burada yer alan yorum ve tavsiyeler, yorum ve tavsiyede bulun anların kişisel görüşlerine dayanmaktadır. Bu görüşler mali durumunuz ile risk ve getiri tercihlerinize uygun olmayabilir. Bu nedenle, sadece burada yer alan bilgilere dayanılarak yatırım kararı verilmesi beklentilerinize uygun sonuçlar doğurmayabilir.

17.02.2026

Dolar Bazlı BIST100 Endeksi güne 326USD seviyesinden başladı ve gün içinde 325USD-330USD bandında hareket etti. Günü 328USD seviyesinden kapattı. Yukarı yönlü hareketlerde yatay direnç olan 341USD seviyesi izlenebilir. AŐađı yönlü hareketlerde ilk etapta alçalan trendin desteđi olan 323USD seviyesi takip edilebilir. Desteđin kırılması durumunda yatay destek olan 313USD seviyesi hedeflenebilir.



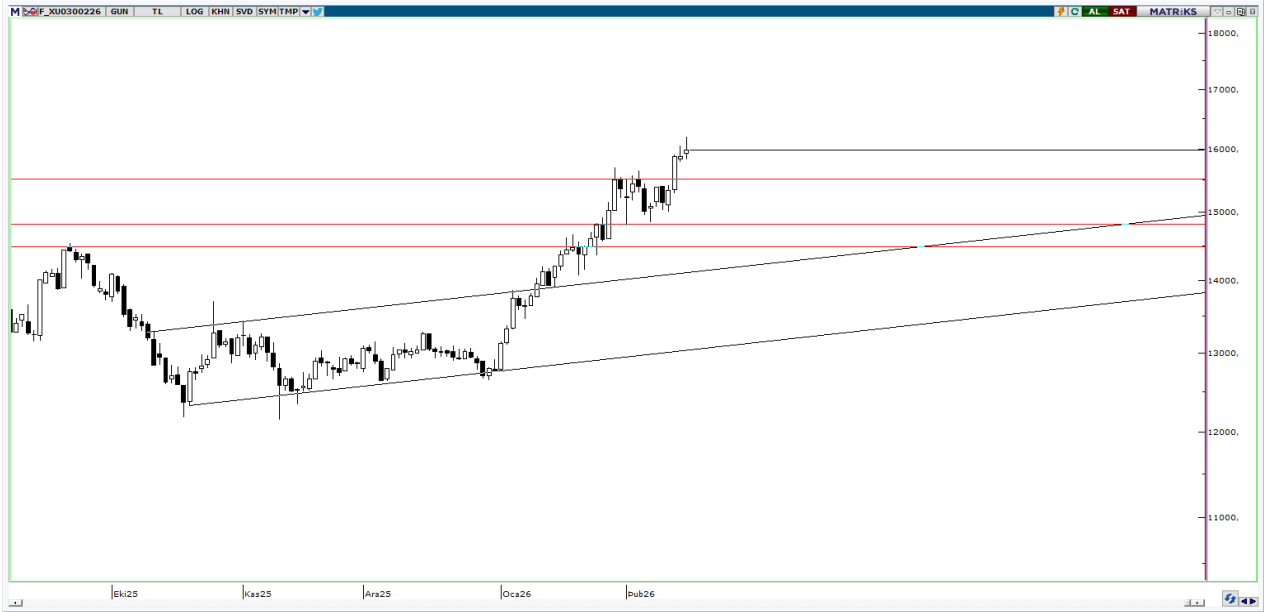
**UYARI:** Burada yer alan yatırım bilgi, yorum ve tavsiyeleri yatırım danışmanlıđı kapsamında deđildir. Yatırım danışmanlıđı hizmeti; aracı kurumlar, portföy yönetim Őirketleri, mevduat kabul etmeyen bankalar ile müşteri arasında imzalanacak yatırım danışmanlıđı sözleşmesi çerçevesinde sunulmaktadır. Burada yer alan yorum ve tavsiyeler, yorum ve tavsiyede bulun anların kişisel görüşlerine dayanmaktadır. Bu görüşler mali durumunuz ile risk ve getiri tercihlerinize uygun olmayabilir. Bu nedenle, sadece burada yer alan bilgilere dayanılarak yatırım kararı verilmesi beklentilerinize uygun sonuçlar doğurmayabilir.

17.02.2026

### VIOP30 Yakın Vade Kontratı

	Son Fiyat	Destek-1	Destek-2	Destek-3	Direnç-1	Direnç-2	Direnç-3
VIOP30	15.998	15.515	14.820	14.485	-	-	-

VIOP30 Yakın Vade Kontratı, pazartesi gününü %0,78 yükseliş ile 15.998 puandan kapattı. Kontrat gün içinde 15.824-16.190 bandında hareket etti. Aşğı yönlü hareketlerde ilk etapta yatay destek olan 15.515 seviyesi takip edilebilir. Desteğın kırılması durumunda yatay destek olan 14.820 seviyesi izlenebilir. Hareketin devamı durumunda 14.485 seviyesi izlenebilir.



**UYARI:** Burada yer alan yatırım bilgi, yorum ve tavsiyeleri yatırım danışmanlığı kapsamında değildir. Yatırım danışmanlığı hizmeti; aracı kurumlar, portföy yönetim şirketleri, mevduat kabul etmeyen bankalar ile müşteri arasında imzalanacak yatırım danışmanlığı sözleşmesi çerçevesinde sunulmaktadır. Burada yer alan yorum ve tavsiyeler, yorum ve tavsiyede bulun anların kişisel görüşlerine dayanmaktadır. Bu görüşler mali durumunuz ile risk ve getiri tercihlerinize uygun olmayabilir. Bu nedenle, sadece burada yer alan bilgilere dayanılarak yatırım kararı verilmesi beklentilerinize uygun sonuçlar doğurmayabilir.

## USDTRY

	Son Fiyat	Destek-1	Destek-2	Destek-3	Direnç-1	Direnç-2	Direnç-3
USDTRY	43,71	43,46	-	-	44,04	44.64	45.15

USDTRY kurunda pazartesi günü 43,63-43,73 bandında hareket edildi. Dolar/TL'de yukarı yönlü hareketlerde ilk etapta uzun vadeli yükselen kanalın direnci olan 44,04 seviyesi takip edilebilir. Direncin aşılması durumunda orta vadeli yükselen kanalın alt bant direnci olan 44,64 seviyesi izlenebilir. Hareketin devamında orta vadeli yükselen kanalın direnci olan 45,15 seviyesi takip edilebilir. Aşağı yönlü hareketlerde ilk etapta uzun vadeli yükselen kanalın desteği olan 43,46 seviyesi izlenebilir.



**UYARI:** Burada yer alan yatırım bilgi, yorum ve tavsiyeleri yatırım danışmanlığı kapsamında değildir. Yatırım danışmanlığı hizmeti; aracı kurumlar, portföy yönetim şirketleri, mevduat kabul etmeyen bankalar ile müşteri arasında imzalanacak yatırım danışmanlığı sözleşmesi çerçevesinde sunulmaktadır. Burada yer alan yorum ve tavsiyeler, yorum ve tavsiyede bulun anların kişisel görüşlerine dayanmaktadır. Bu görüşler mali durumunuz ile risk ve getiri tercihlerinize uygun olmayabilir. Bu nedenle, sadece burada yer alan bilgilere dayanarak yatırım kararı verilmesi beklentilerinize uygun sonuçlar doğurmayabilir.

17.02.2026

GÜNLÜK PARA GİRİŐİ OLAN HİŐSELER - İlk 5 Kurum ( TL) 16.02.2026

Sıra	Hisse	Kapanıő	Alıcılar Hacim	Satıcılar Hacim	Para Giriő
1	PGSUS	224,00	1.057.902.000	-760.009.300	297.892.700
2	SASA	2,77	905.366.800	-639.538.000	265.828.800
3	TRALT	53,75	465.099.500	-258.026.800	207.072.700
4	BIMAS	716,00	628.533.000	-449.645.600	178.887.400
5	FROTO	134,3	695.842.400	-518.229.600	177.612.800
6	THYAO	347,75	1.147.027.000	-982.248.400	164.778.600
7	EREGL	30,1	669.512.100	-519.206.700	150.305.400
8	TERA	225,00	411.435.000	-277.242.200	134.192.800
9	YKBNK	42,16	713.685.200	-613.996.400	99.688.800
10	IEYHO	79,25	437.037.200	-341.771.800	95.265.400
11	TTKOM	72,6	344.474.000	-249.831.000	94.643.000
12	TKFEN	85,7	156.086.400	-77.976.420	78.109.980
13	KAYSE	5,54	158.686.900	-83.596.610	75.090.290
14	ADESE	1,32	219.020.700	-151.678.600	67.342.100
15	PEKGY	12,03	258.959.400	-191.860.400	67.099.000
16	PASEU	139,00	217.349.800	-157.398.500	59.951.300
17	EUREN	6,1	119.841.000	-60.373.050	59.467.950
18	ZERGY	20,46	130.354.700	-71.874.020	58.480.680
19	GSRAY	1,25	153.231.400	-101.887.600	51.343.800
20	ALARK	115,8	188.673.100	-139.599.000	49.074.100
21	CANTE	1,92	258.436.000	-214.492.100	43.943.900
22	DSTKF	987,5	174.414.200	-131.364.500	43.049.700
23	IZENR	9,91	121.465.100	-82.238.170	39.226.930
24	TRHOL	739,00	108.566.300	-70.944.660	37.621.640
25	KLRHO	475,00	265.427.100	-228.161.000	37.266.100
26	DOAS	241,9	120.561.800	-84.111.350	36.450.450
27	GZNMI	67,9	72.241.020	-36.324.270	35.916.750
28	MGROS	695,00	236.074.200	-200.878.200	35.196.000
29	SISE	50,8	301.498.200	-266.564.800	34.933.400
30	ENKAI	102,9	127.832.900	-93.723.220	34.109.680
31	MEGMT	67,85	107.091.700	-73.570.220	33.521.480
32	LILAK	34,02	68.791.100	-36.770.500	32.020.600
33	VAKFN	2,21	110.389.800	-78.610.830	31.778.970
34	AKFIS	27,94	91.558.730	-59.967.200	31.591.530
35	SAFKR	29,36	70.669.440	-39.569.410	31.100.030
36	PAHOL	1,7	105.944.600	-74.974.470	30.970.130
37	TOASO	348,25	189.834.100	-158.955.800	30.878.300
38	GUNDG	294,5	81.898.220	-51.104.890	30.793.330
39	ECOGR	25,6	97.996.360	-70.972.260	27.024.100
40	HEKTS	3,51	99.135.370	-72.487.320	26.648.050

Kaynak: Matriks

**UYARI:** Burada yer alan yatırım bilgi, yorum ve tavsiyeleri yatırım danışmanlığı kapsamında değildir. Yatırım danışmanlığı hizmeti; aracı kurumlar, portföy yönetim şirketleri, mevduat kabul etmeyen bankalar ile müşteri arasında imzalanacak yatırım danışmanlığı sözleşmesi çerçevesinde sunulmaktadır. Burada yer alan yorum ve tavsiyeler, yorum ve tavsiyede bulun anların kişisel görüşlerine dayanmaktadır. Bu görüşler mali durumunuz ile risk ve getiri tercihlerinize uygun olmayabilir. Bu nedenle, sadece burada yer alan bilgilere dayanılarak yatırım kararı verilmesi beklentilerinize uygun sonuçlar doğurmayabilir.

17.02.2026

GÜNLÜK PARA ÇIKIŐI OLAN HİSSELER - İlk 5 Kurum ( TL) 16.02.2026

Sıra	Hisse	Kapanıő	Alıcılar Hacim	Satıcılar Hacim	Para Çıkıőı
1	ASELS	296,5	1.012.621.000	-1.927.521.000	-914.900.000
2	KTLEV	40,8	548.374.200	-702.420.800	-154.046.600
3	ASTOR	177,1	470.902.400	-611.308.900	-140.406.500
4	TCELL	127,5	404.787.200	-538.910.600	-134.123.400
5	OYAKC	27,62	162.758.500	-278.439.700	-115.681.200
6	EKGYO	26,04	478.385.000	-571.303.900	-92.918.900
7	GARAN	161,3	637.339.600	-728.461.600	-91.122.000
8	QUAGR	3,31	176.577.700	-248.200.000	-71.622.300
9	OTKAR	430,25	411.779.200	-480.053.700	-68.274.500
10	BULGS	48,00	75.373.130	-133.858.600	-58.485.470
11	BMSTL	96,85	53.416.290	-111.129.900	-57.713.610
12	AKBNK	89,5	708.285.500	-764.635.500	-56.350.000
13	MIATK	43,1	93.284.710	-142.700.800	-49.416.090
14	DAPGM	13,17	189.307.000	-234.477.700	-45.170.700
15	CIMSA	54,95	93.795.540	-137.189.600	-43.394.060
16	HALKB	48,38	322.066.700	-362.797.000	-40.730.300
17	BTCIM	5,15	81.855.470	-121.722.600	-39.867.130
18	LINK	239,9	61.315.420	-100.560.200	-39.244.780
19	GEREL	24,76	58.467.800	-95.866.520	-37.398.720
20	KCHOL	224,00	428.057.700	-463.121.000	-35.063.300
21	PETKM	19,46	107.490.400	-140.267.200	-32.776.800
22	SKBNK	10,81	75.562.260	-104.019.600	-28.457.340
23	LMKDC	32,28	55.338.010	-79.108.710	-23.770.700
24	CEMAS	6,28	55.840.320	-79.546.900	-23.706.580
25	CVKMD	47,8	88.805.050	-111.989.000	-23.183.950
26	AKCNS	211,5	50.461.430	-70.503.100	-20.041.670
27	ANSGR	28,08	51.825.460	-71.539.060	-19.713.600
28	PRKAB	55,15	42.051.340	-60.977.110	-18.925.770
29	TEKTU	9,65	25.660.800	-44.583.630	-18.922.830
30	BIENY	26,42	15.438.770	-34.029.090	-18.590.320
31	ARSAN	4,33	21.109.780	-39.514.540	-18.404.760
32	MPARK	474,5	36.257.590	-54.379.100	-18.121.510
33	LOGO	160,4	46.024.630	-63.667.730	-17.643.100
34	ULKER	138,7	129.976.600	-147.602.400	-17.625.800
35	AEFES	21,82	120.447.000	-137.251.700	-16.804.700
36	MEYSU	13,66	32.246.690	-48.651.620	-16.404.930
37	BINHO	10,18	18.516.770	-34.848.130	-16.331.360
38	ENDAE	15,63	24.953.830	-41.004.760	-16.050.930
39	MOPAS	55,3	31.440.600	-46.151.450	-14.710.850
40	ISKPL	12,00	47.896.160	-62.330.480	-14.434.320

Kaynak: Matriks

**UYARI:** Burada yer alan yatırım bilgi, yorum ve tavsiyeleri yatırım danışmanlığı kapsamında değildir. Yatırım danışmanlığı hizmeti; aracı kurumlar, portföy yönetim şirketleri, mevduat kabul etmeyen bankalar ile müşteri arasında imzalanacak yatırım danışmanlığı sözleşmesi çerçevesinde sunulmaktadır. Burada yer alan yorum ve tavsiyeler, yorum ve tavsiyede bulun anların kişisel görüşlerine dayanmaktadır. Bu görüşler mali durumunuz ile risk ve getiri tercihlerinize uygun olmayabilir. Bu nedenle, sadece burada yer alan bilgilere dayanılarak yatırım kararı verilmesi beklentilerinize uygun sonuçlar doğurmayabilir.

## **PİRAMİT MENKUL KIYMETLER A.Ő.**

Gümüşsuyu Mah. İnönü Cad. Işık Apt. No:53 Kat:5 Daire 9-10 Taksim/İstanbul  
Tel: 0212 293 95 00 Faks: 0212 293 95 60

### **Balıkesir İrtibat Bürosu**

Alti Eylül Mah. Keçeci sok. Özcaner İş Merkezi No:17 K:1 Alti Eylül/ Balıkesir  
Tel: 0266 280 15 00 Faks: 0266 245 23 34

**Ferdi Uğur Taçkınlar**  
**Araştırma Müdürü**  
**02123953227**

[ugur.tackinlar@piramitmenkul.com.tr](mailto:ugur.tackinlar@piramitmenkul.com.tr)

**Kaan İnan**  
**Araştırma Uzman Yardımcısı**  
**02123953225**

[kaan.inan@piramitmenkul.com.tr](mailto:kaan.inan@piramitmenkul.com.tr)



**UYARI:** Burada yer alan yatırım bilgi, yorum ve tavsiyeleri yatırım danışmanlığı kapsamında değildir. Yatırım danışmanlığı hizmeti; aracı kurumlar, portföy yönetim şirketleri, mevduat kabul etmeyen bankalar ile müşteri arasında imzalanacak yatırım danışmanlığı sözleşmesi çerçevesinde sunulmaktadır. Burada yer alan yorum ve tavsiyeler, yorum ve tavsiyede bulun anların kişisel görüşlerine dayanmaktadır. Bu görüşler mali durumunuz ile risk ve getiri tercihlerinize uygun olmayabilir. Bu nedenle, sadece burada yer alan bilgilere dayanılarak yatırım kararı verilmesi beklentilerinize uygun sonuçlar doğurmayabilir.