

BIST-100

	Kapanış	Destek-1	Destek-2	Destek-3	Direnç-1	Direnç-2	Direnç-3
BIST100	11.335	11.255	10.810	10.465	11.580	-	-

BIST100 Endeksi perşembe gününü %0,43 yükseliş ile 11.335 puandan kapattı. Endeks gün içinde 11.307-11.385 bandında hareket etti. Endeksin hacmi ise 113,70mlr TL gerçekleşti. Yukarı yönlü hareketlerde yatay direnç olan 11.580 seviyesi hedeflenebilir. Aşğı yönlü hareketlerde ilk etapta yatay destek olan 11.255 seviyesi izlenebilir. Desteğın kırılması durumunda yatay destek olan 10.810 seviyesi takip edilebilir. Hareketin devamı durumunda ise 10.465 seviyesi hedeflenebilir.



UYARI: Burada yer alan yatırım bilgi, yorum ve tavsiyeleri yatırım danışmanlığı kapsamında değildir. Yatırım danışmanlığı hizmeti; aracı kurumlar, portföy yönetim şirketleri, mevduat kabul etmeyen bankalar ile müşteri arasında imzalanacak yatırım danışmanlığı sözleşmesi çerçevesinde sunulmaktadır. Burada yer alan yorum ve tavsiyeler, yorum ve tavsiyede bulun anların kişisel görüşlerine dayanmaktadır. Bu görüşler mali durumunuz ile risk ve getiri tercihlerinize uygun olmayabilir. Bu nedenle, sadece burada yer alan bilgilere dayanılarak yatırım kararı verilmesi beklentilerinize uygun sonuçlar doğurmayabilir.

19.12.2025

Dolar Bazlı BIST100 Endeksi güne 265USD seviyesinden başladı ve gün içinde 264USD-266USD bandında hareket etti. Günü 265USD seviyesinden kapattı. Yukarı yönlü hareketlerde alçalan kanalın direnci olan 267USD seviyesi izlenebilir. Direncin kırılması durumunda yatay trend direnci 272USD seviyesi takip edilebilir. AŐađı yönlü hareketlerde ilk etapta yatay destek olan 257USD seviyesi takip edilebilir. Desteđin kırılması durumunda ise yükselen trendin desteđi olan 250USD seviyesi hedeflenebilir.



UYARI: Burada yer alan yatırım bilgi, yorum ve tavsiyeleri yatırım danışmanlıđı kapsamında deđildir. Yatırım danışmanlıđı hizmeti; aracı kurumlar, portföy yönetim şirketleri, mevduat kabul etmeyen bankalar ile müşteri arasında imzalanacak yatırım danışmanlıđı sözleşmesi çerçevesinde sunulmaktadır. Burada yer alan yorum ve tavsiyeler, yorum ve tavsiyede bulun anların kişisel görüşlerine dayanmaktadır. Bu görüşler mali durumunuz ile risk ve getiri tercihlerinize uygun olmayabilir. Bu nedenle, sadece burada yer alan bilgilere dayanılarak yatırım kararı verilmesi beklentilerinize uygun sonuçlar doğurmayabilir.

VIOP30 Yakın Vade Kontratı

	Son Fiyat	Destek-1	Destek-2	Destek-3	Direnç-1	Direnç-2	Direnç-3
VIOP30	12.427	12.140	11.560	11.185	12.625	12.955	13.260

VIOP30 Yakın Vade Kontratı, perşembe gününü %0,02 düşüş ile 12.427 puandan kapattı. Kontrat gün içinde 12.377-12.499 bandında hareket etti. Teknik bakımdan yukarı yönlü hareketlerde ilk etapta yatay direnç olan 12.625 seviyesi takip edilebilir. Direncin kırılması durumunda yatay direnç olan 12.955 seviyesi hedeflenebilir. Hareketin devamında ise yatay direnç olan 13.260 seviyesi izlenebilir. Aşğı yönlü hareketlerde ilk etapta yatay destek olan 12.140 seviyesi takip edilebilir. Desteğin kırılması durumunda yatay destek olan 11.560 seviyesi izlenebilir. Hareketin devamında ise alçalan kanalın desteğı olan 11.185 seviyesi hedeflenebilir.

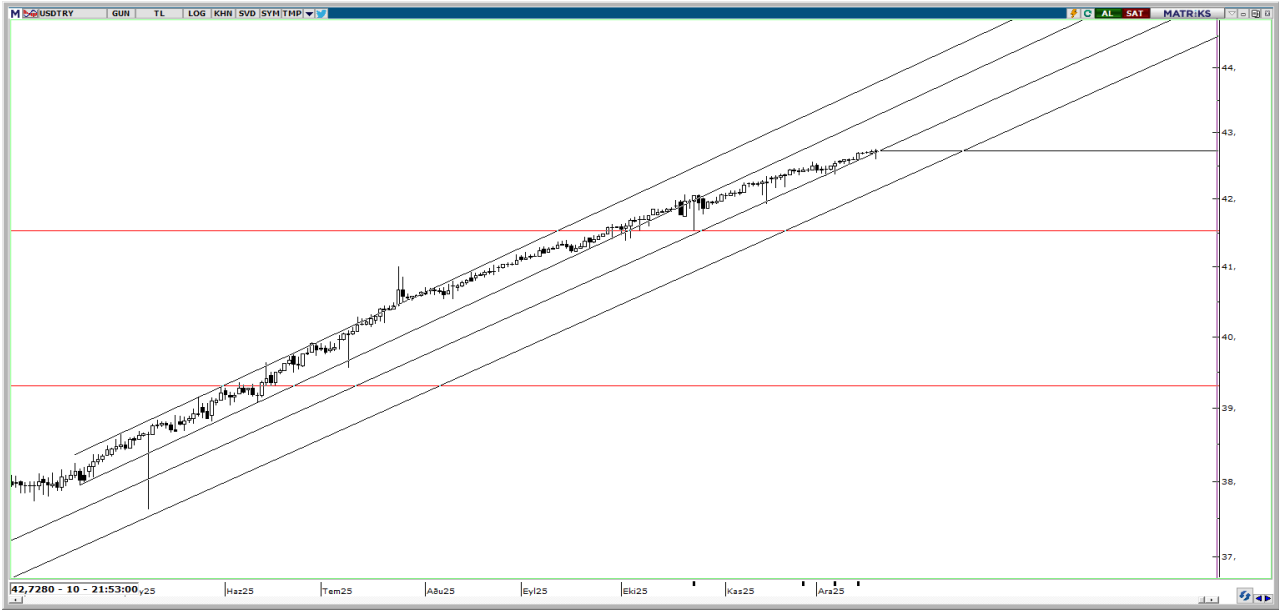


UYARI: Burada yer alan yatırım bilgi, yorum ve tavsiyeleri yatırım danışmanlığı kapsamında değildir. Yatırım danışmanlığı hizmeti; aracı kurumlar, portföy yönetim şirketleri, mevduat kabul etmeyen bankalar ile müşteri arasında imzalanacak yatırım danışmanlığı sözleşmesi çerçevesinde sunulmaktadır. Burada yer alan yorum ve tavsiyeler, yorum ve tavsiyede bulun anların kişisel görüşlerine dayanmaktadır. Bu görüşler mali durumunuz ile risk ve getiri tercihlerinize uygun olmayabilir. Bu nedenle, sadece burada yer alan bilgilere dayanılarak yatırım kararı verilmesi beklentilerinize uygun sonuçlar doğurmayabilir.

USDTRY

	Son Fiyat	Destek-1	Destek-2	Destek-3	Direnç-1	Direnç-2	Direnç-3
USDTRY	42,73	42,73	42,16	41,53	43,29	43,79	-

USDTRY kurunda perşembe günü 42,58-42,78 bandında hareket edildi. Dolar/TL'de yukarı yönlü hareketlerde ilk etapta yükselen kanalın alt bant direnci olan 43,29 seviyesi izlenebilir. Direncin kırılması durumunda yükselen kanalın direnci olan 43,79 seviyesi takip edilebilir. Aşğı yönlü hareketlerde ilk etapta uzun vadeli yükselen kanalın üst bant desteđi olan 42.73 seviyesi takip edilebilir. Desteđin kırılması durumunda uzun vadeli yükselen kanalın alt bantı desteđi olan 42,16 seviyesi izlenebilir. Hareketin devamı durumunda ise yatay destek olan 41,53 seviyesi izlenebilir.



UYARI: Burada yer alan yatırım bilgi, yorum ve tavsiyeleri yatırım danışmanlığı kapsamında değildir. Yatırım danışmanlığı hizmeti; aracı kurumlar, portföy yönetim şirketleri, mevduat kabul etmeyen bankalar ile müşteri arasında imzalanacak yatırım danışmanlığı sözleşmesi çerçevesinde sunulmaktadır. Burada yer alan yorum ve tavsiyeler, yorum ve tavsiyede bulun anların kişisel görüşlerine dayanmaktadır. Bu görüşler mali durumunuz ile risk ve getiri tercihlerinize uygun olmayabilir. Bu nedenle, sadece burada yer alan bilgilere dayanılarak yatırım kararı verilmesi beklentilerinize uygun sonuçlar doğurmayabilir.

19.12.2025

GÜNLÜK PARA GİRİŐİ OLAN HİŐSELER - İlk 5 Kurum (TL) 18.12.2025

Sıra	Hisse	Kapanıő	Alıcılar Hacim	Satıcılar Hacim	Para Giriő
1	GARAN	143,6	1.067.159.000	-753.049.700	314.109.300
2	TRALT	40,14	623.401.700	-447.754.000	175.647.700
3	VAKBN	30,78	278.559.000	-157.751.800	120.807.200
4	DSTKF	537,5	521.722.900	-405.530.700	116.192.200
5	MGROS	544,00	271.622.000	-203.649.600	67.972.400
6	PGSUS	211,3	526.685.200	-464.506.400	62.178.800
7	TEHOL	33,12	295.316.500	-244.568.100	50.748.400
8	TATEN	14,64	285.056.500	-242.735.200	42.321.300
9	ENJSA	90,5	102.133.400	-62.095.030	40.038.370
10	TSPOR	1,16	158.156.400	-120.547.100	37.609.300
11	PAHOL	1,55	100.809.500	-63.864.320	36.945.180
12	ISCTR	14,01	643.158.900	-606.241.200	36.917.700
13	TRENJ	85,4	92.302.650	-56.220.800	36.081.850
14	AKSEN	61,85	130.467.100	-94.824.460	35.642.640
15	SKBNK	8,11	88.039.630	-53.375.720	34.663.910
16	RALYH	217,6	166.505.600	-131.856.600	34.649.000
17	KUYAS	56,8	128.902.800	-94.673.680	34.229.120
18	MAGEN	38,6	117.377.200	-86.996.230	30.380.970
19	DAPGM	12,66	138.024.200	-112.111.600	25.912.600
20	DOFRB	75,00	68.116.420	-43.449.740	24.666.680
21	MAVI	41,56	98.683.100	-74.779.630	23.903.470
22	IEYHO	62,8	231.869.900	-208.051.500	23.818.400
23	PASEU	156,3	89.266.140	-66.165.420	23.100.720
24	GSRAY	1,25	43.148.830	-20.127.170	23.021.660
25	CCOLA	60,3	69.598.720	-47.130.530	22.468.190
26	EKGYO	20,54	207.119.800	-185.198.500	21.921.300
27	GZNMI	80,9	48.313.360	-29.321.490	18.991.870
28	KCHOL	175,8	390.345.100	-372.105.900	18.239.200
29	TRHOL	837,5	80.016.680	-62.048.520	17.968.160
30	AEFES	16,8	139.605.200	-121.772.000	17.833.200
31	QUAGR	2,9	82.491.660	-65.013.670	17.477.990
32	PEKGY	12,19	474.398.200	-457.325.000	17.073.200
33	GESAN	45,38	46.207.290	-29.932.160	16.275.130
34	BJKAS	1,91	45.399.700	-29.799.290	15.600.410
35	ULKER	112,00	70.573.490	-55.056.130	15.517.360
36	POLTK	8.900,00	116.238.300	-101.063.800	15.174.500
37	GWIND	24,06	57.174.820	-43.825.660	13.349.160
38	EMKEL	70,95	59.379.050	-46.408.050	12.971.000
39	PAPIL	17,96	38.692.530	-26.173.150	12.519.380
40	TRMET	101,1	119.020.000	-106.605.600	12.414.400

Kaynak: Matriks

UYARI: Burada yer alan yatırım bilgi, yorum ve tavsiyeleri yatırım danışmanlığı kapsamında değildir. Yatırım danışmanlığı hizmeti; aracı kurumlar, portföy yönetim şirketleri, mevduat kabul etmeyen bankalar ile müşteri arasında imzalanacak yatırım danışmanlığı sözleşmesi çerçevesinde sunulmaktadır. Burada yer alan yorum ve tavsiyeler, yorum ve tavsiyede bulun anların kişisel görüşlerine dayanmaktadır. Bu görüşler mali durumunuz ile risk ve getiri tercihlerinize uygun olmayabilir. Bu nedenle, sadece burada yer alan bilgilere dayanılarak yatırım kararı verilmesi beklentilerinize uygun sonuçlar doğurmayabilir.

19.12.2025

GÜNLÜK PARA ÇIKIŐI OLAN HİSSELER - İlk 5 Kurum (TL) 18.12.2025

Sıra	Hisse	Kapanıő	Alıcılar Hacim	Satıcılar Hacim	Para Çıkıőı
1	BIMAS	544,5	503.237.200	-829.715.000	-326.477.800
2	FROTO	96,05	231.042.200	-386.618.100	-155.575.900
3	THYAO	274,5	522.967.000	-671.951.200	-148.984.200
4	SAHOL	86,5	276.350.900	-398.697.600	-122.346.700
5	HALKB	35,72	172.180.800	-291.094.700	-118.913.900
6	ASTOR	110,9	547.717.900	-663.285.600	-115.567.700
7	GIPTA	67,1	284.645.500	-393.891.700	-109.246.200
8	ENKAI	78,5	117.359.300	-225.667.600	-108.308.300
9	EREGL	24,6	159.671.300	-266.600.000	-106.928.700
10	CWENE	28,5	147.557.400	-208.527.200	-60.969.800
11	TOASO	245,5	118.472.900	-175.516.500	-57.043.600
12	TUPRS	188,7	298.133.000	-352.736.400	-54.603.400
13	SASA	2,83	127.107.200	-172.202.300	-45.095.100
14	MEGMT	55,5	126.335.600	-169.402.400	-43.066.800
15	KONTR	13,07	79.691.200	-121.680.800	-41.989.600
16	ALARK	99,9	56.798.080	-91.738.390	-34.940.310
17	TKFEN	70,65	101.788.900	-134.688.200	-32.899.300
18	SMRVA	232,00	250.940.300	-279.730.600	-28.790.300
19	AKBNK	71,15	603.525.000	-632.043.200	-28.518.200
20	YAPRK	313,25	57.971.050	-84.479.190	-26.508.140
21	SISE	39,3	99.138.540	-121.860.700	-22.722.160
22	CVKMD	23,62	52.223.950	-73.168.340	-20.944.390
23	LIDER	60,55	69.995.480	-89.857.940	-19.862.460
24	ALTNY	65,85	35.016.680	-51.812.270	-16.795.590
25	RYSAS	15,8	48.653.850	-65.314.050	-16.660.200
26	AHSGY	15,81	17.903.650	-34.373.870	-16.470.220
27	GENIL	166,8	48.652.240	-65.100.490	-16.448.250
28	TAVHL	300,25	102.482.500	-117.530.000	-15.047.500
29	BMSTL	95,6	81.859.510	-96.671.470	-14.811.960
30	DOAS	189,00	35.073.080	-49.764.500	-14.691.420
31	ESEN	4,8	23.290.410	-37.845.440	-14.555.030
32	BSOKE	16,97	29.737.700	-43.759.660	-14.021.960
33	TERA	325,00	89.422.640	-103.334.700	-13.912.060
34	MIATK	39,74	116.866.900	-130.270.000	-13.403.100
35	ERCB	73,05	31.337.490	-42.915.390	-11.577.900
36	HEDEF	48,66	15.805.450	-27.220.090	-11.414.640
37	TTKOM	56,8	83.949.300	-95.115.130	-11.165.830
38	OYAKC	24,00	56.051.530	-66.258.640	-10.207.110
39	ALFAS	43,00	10.930.330	-21.059.670	-10.129.340
40	AKSA	10,16	12.977.350	-21.831.270	-8.853.920

Kaynak: Matriks

UYARI: Burada yer alan yatırım bilgi, yorum ve tavsiyeleri yatırım danışmanlıđı kapsamında deđildir. Yatırım danışmanlıđı hizmeti; aracı kurumlar, portföy yönetim şirketleri, mevduat kabul etmeyen bankalar ile müşteri arasında imzalanacak yatırım danışmanlıđı sözleşmesi çerçevesinde sunulmaktadır. Burada yer alan yorum ve tavsiyeler, yorum ve tavsiyede bulun anların kişisel görüşlerine dayanmaktadır. Bu görüşler mali durumunuz ile risk ve getiri tercihlerinize uygun olmayabilir. Bu nedenle, sadece burada yer alan bilgilere dayanılarak yatırım kararı verilmesi beklentilerinize uygun sonuçlar doğurmayabilir.

PİRAMİT MENKUL KIYMETLER A.Ő.

Gümüşsuyu Mah. İnönü Cad. Işık Apt. No:53 Kat:5 Daire 9-10 Taksim/İstanbul
Tel: 0212 293 95 00 Faks: 0212 293 95 60

Balıkesir İrtibat Bürosu

Altıeylül Mah. Keçeci sok. Özcaner İş Merkezi No:17 K:1 Altıeylül/ Balıkesir
Tel: 0266 280 15 00 Faks: 0266 245 23 34

Ferdi Uğur Taçkınlar
Araştırma Müdürü
02123953227

ugur.tackinlar@piramitmenkul.com.tr

Kaan İnan
Araştırma Uzman Yardımcısı
02123953225

kaan.inan@piramitmenkul.com.tr



UYARI: Burada yer alan yatırım bilgi, yorum ve tavsiyeleri yatırım danışmanlığı kapsamında değildir. Yatırım danışmanlığı hizmeti; aracı kurumlar, portföy yönetim şirketleri, mevduat kabul etmeyen bankalar ile müşteri arasında imzalanacak yatırım danışmanlığı sözleşmesi çerçevesinde sunulmaktadır. Burada yer alan yorum ve tavsiyeler, yorum ve tavsiyede bulun anların kişisel görüşlerine dayanmaktadır. Bu görüşler mali durumunuz ile risk ve getiri tercihlerinize uygun olmayabilir. Bu nedenle, sadece burada yer alan bilgilere dayanılarak yatırım kararı verilmesi beklentilerinize uygun sonuçlar doğurmayabilir.