

28.05.2024

BIST-100

	Kapanış	Destek-1	Destek-2	Destek-3	Direnç-1	Direnç-2	Direnç-3
BIST100	10.656	10.494	10.468	10.431	10.752	10.882	10.930

BIST100 Endeksi haftanın ilk işlem gününü %0,18 sınırlı düşüş ile 10.656 puandan kapattı. Endeks yatay satıcı bir görünüm sergilerken, bilişim sektörü endeksi %3,21 düşüş ile negatif; finansal kiralama ve faktoring endeksi ise %2,62 yükselişle pozitif ayrıştı. Son iki günlük düşüslere dair pozitif olan durum, endeksin hacminin 90mlr TL ile görece düşük gerçekleşmesi oldu. Orta vade fincan-kulp formasyonu yarı hedefi 10.752'nin korunamaması durumunda; bir önceki tarihi zirve (10.383), kısa vade fincan-kulp formasyonu teorik yarı hedefi (10.431) ve bayrak formasyonu yarı hedefinin (10.338) bir arada bulunduğu destek yoğun aralığın (10.338-10.431) hedefe girebileceğini belirtmiştik. Dün de bu seviye altında kapanış gerçekleşti. Bugün kapanışı kırılımın onaylanması açısından kritik. Dün endeks güne 10.701 puandan sınırlı alıcılı başladıktan sonra gün içinde 10.584-10.758 puan aralığında dalgalı hareket etti ve kritik orta vade fincan-kulp formasyonu yarı hedefi 10.752 desteğinin altında ikinci kapanış gerçekleşti. Bu seviye artık negatif görünümün tersine dönmesi için aşılması gereken ilk direnç, ardından kısa vade fincan-kulp formasyonu teorik hedefi 10.882 direnci takip edilebilir. Satıcı seyrin sürmesi halinde, destek olarak ise; bir önceki tarihi zirve (10.383), kısa vade fincan-kulp formasyonu teorik yarı hedefi (10.431) ve bayrak formasyonu yarı hedefinin (10.338) bir arada bulunduğu destek yoğun aralık (10.338-10.431) takip edilebilir.



UYARI: Burada yer alan yatırım bilgi, yorum ve tavsiyeleri yatırım danışmanlığı kapsamında değildir. Yatırım danışmanlığı hizmeti; aracı kurumlar, portföy yönetim şirketleri, mevduat kabul etmeyen bankalar ile müşteri arasında imzalanacak yatırım danışmanlığı sözleşmesi çerçevesinde sunulmaktadır. Burada yer alan yorum ve tavsiyeler, yorum ve tavsiyede bulun anların kişisel görüşlerine dayanmaktadır. Bu görüşler mali durumunuz ile risk ve getiri tercihlerinize uygun olmayabilir. Bu nedenle, sadece burada yer alan bilgilere dayanılarak yatırım kararı verilmesi beklentilerinize uygun sonuçlar doğurmayabilir.

28.05.2024

Dolar Bazlı Endeks haftanın ilk işlem gününe 332 dolar ara desteği üzerinde 333 dolardan başladı. Endeks, gün içinde 329-334 bandında hareket etti ve bir süredir dile getirdiğimiz 332 dolar ara desteği altında 331 dolardan günü kapattı. Dolayısıyla direnç ve destek olarak aynı seviyeleri takip etmeye devam ediyoruz. Yükselen bayrak formasyonu teorik hedefi 340 dolar direnç; yarı hedefi 326 dolar ise destek. 332 dolar ise ara direnç olarak takip edilebilir.



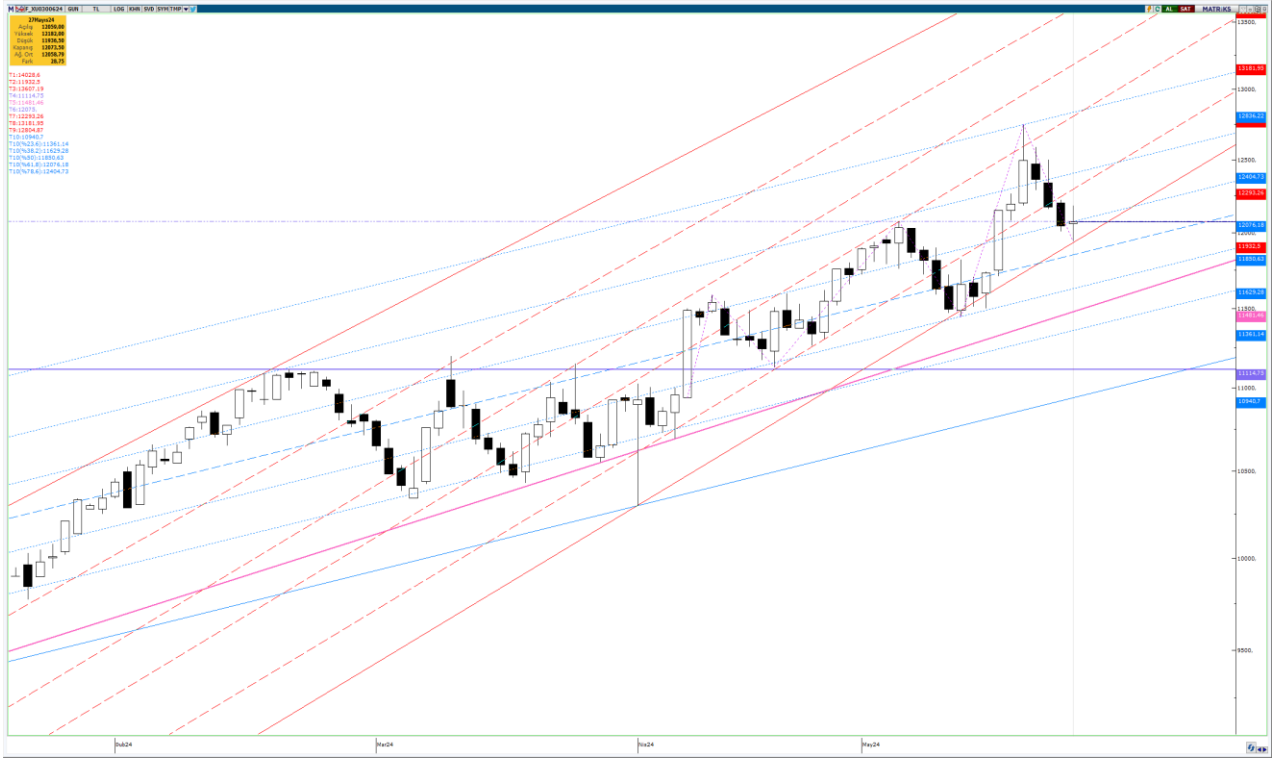
Ek Not: Haftalık bazda TL ve dolar bazlı grafiklerde gravestone doji (mezartaşı doji) mumu oluşmuş durumda; bu bir dönüş mum formasyonudur. Haftalık grafikte oluşmuş olması sebebi ile orta vade zirvenin görülmüş olma ihtimalini işaret etmektedir.

UYARI: Burada yer alan yatırım bilgi, yorum ve tavsiyeleri yatırım danışmanlığı kapsamında değildir. Yatırım danışmanlığı hizmeti; aracı kurumlar, portföy yönetim şirketleri, mevduat kabul etmeyen bankalar ile müşteri arasında imzalanacak yatırım danışmanlığı sözleşmesi çerçevesinde sunulmaktadır. Burada yer alan yorum ve tavsiyeler, yorum ve tavsiyede bulun anların kişisel görüşlerine dayanmaktadır. Bu görüşler mali durumunuz ile risk ve getiri tercihlerinize uygun olmayabilir. Bu nedenle, sadece burada yer alan bilgilere dayanılarak yatırım kararı verilmesi beklentilerinize uygun sonuçlar doğurmayabilir.

VIOP30 Yakın Vade Kontratı

	Uzlaşma Fiyatı	Destek-1	Destek-2	Destek-3	Direnç-1	Direnç-2	Direnç-3
VIOP30	12.055	11.982	11.871	11.649	12.075	12.097	12.345

VIOP30 Yakın Vade Kontratı, haftanın ilk işlem gününü 12.055 uzlaşma fiyatından %0,40 alıcılı kapattı. Kontrat gün içerisinde 11.936-12.182 bandında hareket etti. Kritik kırmızı kanal dip desteği dün itibarı ile 11.932 seviyesindeydi. Günün en düşük seviyesi (11.936) bu desteğin neredeyse nokta atışı test edildiğini göstermektedir. Geçtiğimiz bültende; yukarı yönlü hareketlerde ilk direnç olarak 12.075 (yükselen fibonacci %61,8 seviyesi ve bir önceki tarihi zirve kesişmesi) direnci takip edilebilir demiştik. Bu seviye üzerinde gün içi hareket görülmesine karşın kontrat kapanışı 12.073,50 puanda bu seviyenin çok yakın altında yaptı. Yukarı yönlü hareketlerde ilk direnç olarak bir önceki tarihi zirve 12.075 seviyesini kritik direnç olarak takip etmeye devam edeceğiz. Bugün bu seviye altında kapanış kırılımın onaylanması açısından önemli. Aşağı yönlü hareketlerde ise ilk etapta 11.982 (yükselen kırmızı trend kanalı dip desteği) seviyesini takip etmeye devam edeceğiz. Bu seviyenin korunamaması durumunda ise fibonacci %50 seviyesi (11.871) hedeflenebilir.

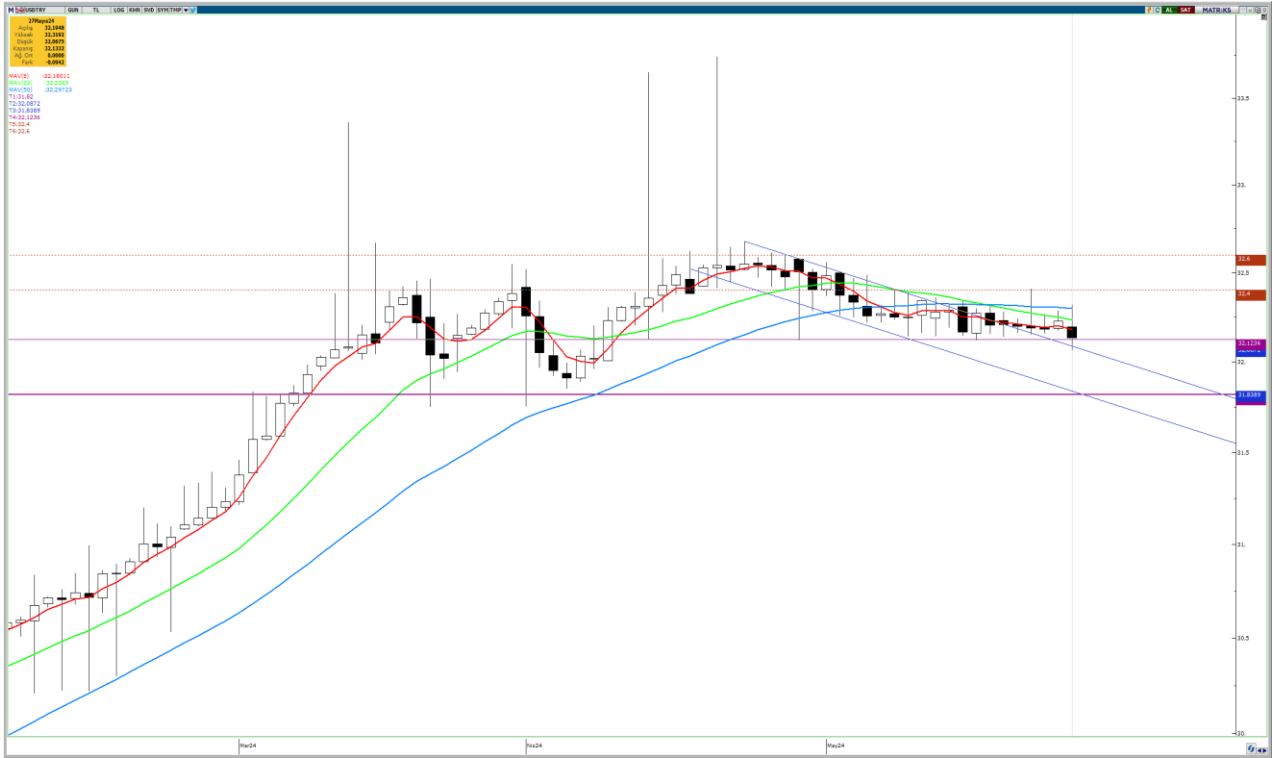


UYARI: Burada yer alan yatırım bilgi, yorum ve tavsiyeleri yatırım danışmanlığı kapsamında değildir. Yatırım danışmanlığı hizmeti; aracı kurumlar, portföy yönetim şirketleri, mevduat kabul etmeyen bankalar ile müşteri arasında imzalanacak yatırım danışmanlığı sözleşmesi çerçevesinde sunulmaktadır. Burada yer alan yorum ve tavsiyeler, yorum ve tavsiyede bulun anların kişisel görüşlerine dayanmaktadır. Bu görüşler mali durumunuz ile risk ve getiri tercihlerinize uygun olmayabilir. Bu nedenle, sadece burada yer alan bilgilere dayanarak yatırım kararı verilmesi beklentilerinize uygun sonuçlar doğurmayabilir.

USDTRY

	Kapanış	Destek-1	Destek-2	Destek-3	Direnç-1	Direnç-2	Direnç-3
USDTRY	32,13	32,12	32,06	31,82	32,15	32,22	32,29

USDTRY kurunda haftanın ilk işlem gününde 32,0675-32,3192 bandında hareket edildi. Yukarda 50 günlük AO (32,29), aşağıda düşen trend direnci (32,08) aralığında hareket eden kur, kapanışını 31,12 yatay desteğinin hemen üzerinde 32,13 seviyesinde yaptı. Kur geçtiğimiz hafta dört gün boyunca 5 günlük AO ve düşen trend kanal direnci arasında sıkıştıktan sonra haftanın kapanış günü 5 günlük AO üzerinde kapanış yapmıştı. Bugün tekrar aralığa geri döndü. 5,22 ve 50 günlük AO'lar yukarı yönlü hareketlerde direnç olarak takip edilebilir. Aşağı yönlü hareketlerde yatay destek (32,12) takip edilebilir. Ek olarak henüz onaylanmamış olsa da başlangıç dibi 1 Mart, tepesi ise 13 Mart olmak üzere; bir çift tepe formasyonu (düşüş formasyonudur) hala oluşum aşamasında, bu formasyonun onaylanıp onaylanmayacağını takip etmeye devam edeceğiz. Onaylanması görünümün daha da negatifleşmesi anlamına gelecek.



UYARI: Burada yer alan yatırım bilgi, yorum ve tavsiyeleri yatırım danışmanlığı kapsamında değildir. Yatırım danışmanlığı hizmeti; aracı kurumlar, portföy yönetim şirketleri, mevduat kabul etmeyen bankalar ile müşteri arasında imzalanacak yatırım danışmanlığı sözleşmesi çerçevesinde sunulmaktadır. Burada yer alan yorum ve tavsiyeler, yorum ve tavsiyede bulun anların kişisel görüşlerine dayanmaktadır. Bu görüşler mali durumunuz ile risk ve getiri tercihlerinize uygun olmayabilir. Bu nedenle, sadece burada yer alan bilgilere dayanarak yatırım kararı verilmesi beklentilerinize uygun sonuçlar doğurmayabilir.

28.05.2024

GÜNLÜK PARA GİRİŐİ OLAN HİŐSELER-İlk 5 Kurum (TL) 27.05.2024

Sıra	Hisse	Kapanıő	Alıcılar Hacim	Satıcılar Hacim	Para Giriő
1	EREGL	49,18	675.713.800	-573.738.600	101.975.200
2	BJKAS	40,00	311.744.100	-252.885.100	58.859.000
3	LRSHO	4,20	146.534.100	-94.309.580	52.224.520
4	ASELS	60,05	181.657.600	-133.599.100	48.058.500
5	EUREN	15,50	102.640.200	-67.527.810	35.112.390
6	AKBNK	68,00	148.488.800	-113.674.600	34.814.200
7	KOZAL	22,22	207.792.900	-174.251.700	33.541.200
8	TOASO	305,00	112.450.500	-79.049.450	33.401.050
9	VAKBN	22,70	111.334.600	-81.123.470	30.211.130
10	MGROS	470,50	178.736.600	-150.494.500	28.242.100
11	ESEN	22,32	73.727.890	-47.089.850	26.638.040
12	FENER	118,20	193.128.700	-168.236.400	24.892.300
13	KOZAA	52,00	115.880.500	-91.730.380	24.150.120
14	KOCMT	20,72	92.993.530	-68.852.820	24.140.710
15	ENKAI	40,24	66.111.680	-46.438.860	19.672.820
16	SASA	47,46	215.493.800	-196.464.900	19.028.900
17	MPARK	287,50	57.734.910	-39.091.630	18.643.280
18	AKSEN	47,80	74.221.060	-56.458.860	17.762.200
19	BTCIM	136,90	59.024.700	-41.772.530	17.252.170
20	REEDR	40,00	46.989.750	-30.441.370	16.548.380
21	VKGYO	2,45	46.180.300	-29.654.560	16.525.740
22	BRSAN	518,00	32.908.980	-16.595.100	16.313.880
23	SISE	54,20	77.839.580	-62.612.700	15.226.880
24	ARCLK	185,90	61.072.170	-46.265.620	14.806.550
25	ALARK	118,00	170.831.300	-156.677.800	14.153.500
26	GOLTS	455,00	30.889.760	-17.762.720	13.127.040
27	MEGAP	8,78	76.676.360	-63.759.700	12.916.660
28	TSKB	11,08	65.891.500	-53.249.300	12.642.200
29	TMSN	141,20	27.453.740	-14.905.970	12.547.770
30	BAYRK	73,40	43.278.200	-32.095.980	11.182.220
31	BRKVY	68,15	28.978.350	-17.875.770	11.102.580
32	SURGY	56,00	33.269.580	-22.623.490	10.646.090
33	ULKER	139,00	68.754.790	-58.439.570	10.315.220
34	ISMEN	43,14	54.135.810	-44.140.480	9.995.330
35	IHEVA	3,64	74.912.460	-65.410.130	9.502.330
36	DAPGM	33,94	25.563.940	-16.546.600	9.017.340
37	BIMAS	477,00	246.139.200	-237.241.000	8.898.200
38	ORCAY	17,18	54.620.660	-45.780.220	8.840.440
39	AKFGY	2,40	38.455.410	-29.768.660	8.686.750
40	ALVES	44,74	37.530.360	-28.859.530	8.670.830

Kaynak: MATRIKS

UYARI: Burada yer alan yatırım bilgi, yorum ve tavsiyeleri yatırım danışmanlığı kapsamında değildir. Yatırım danışmanlığı hizmeti; aracı kurumlar, portföy yönetim şirketleri, mevduat kabul etmeyen bankalar ile müşteri arasında imzalanacak yatırım danışmanlığı sözleşmesi çerçevesinde sunulmaktadır. Burada yer alan yorum ve tavsiyeler, yorum ve tavsiyede bulun anların kişisel görüşlerine dayanmaktadır. Bu görüşler mali durumunuz ile risk ve getiri tercihlerinize uygun olmayabilir. Bu nedenle, sadece burada yer alan bilgilere dayanılarak yatırım kararı verilmesi beklentilerinize uygun sonuçlar doğurmayabilir.

28.05.2024

GÜNLÜK PARA ÇIKIŐI OLAN HİSSELER-İlk 5 Kurum (TL) 27.05.2024

Sıra	Hisse	Kapanıő	Alıcılar Hacim	Satıcılar Hacim	Para Çıkıőı
1	KTLEV	54,95	381.843.800	-680.044.100	-298.200.300
2	AGROT	18,81	309.437.200	-536.120.700	-226.683.500
3	YKBNK	34,50	415.577.800	-596.884.000	-181.306.200
4	THYAO	315,00	607.964.800	-723.739.300	-115.774.500
5	GARAN	98,60	198.018.600	-299.487.900	-101.469.300
6	AGHOL	335,25	88.456.540	-177.081.400	-88.624.860
7	TCELL	89,60	228.956.100	-308.292.400	-79.336.300
8	HALKB	18,24	72.476.380	-134.569.900	-62.093.520
9	DOHOL	15,53	74.917.880	-115.386.200	-40.468.320
10	GSRAY	8,84	73.653.920	-109.519.500	-35.865.580
11	TURSG	74,00	151.840.400	-186.223.200	-34.382.800
12	AKENR	16,41	53.977.680	-82.767.770	-28.790.090
13	TRILC	30,30	59.005.400	-87.785.930	-28.780.530
14	SOKM	65,45	87.004.320	-111.208.700	-24.204.380
15	ASTOR	103,90	129.912.600	-153.689.700	-23.777.100
16	ISCTR	15,67	217.648.300	-241.074.000	-23.425.700
17	KCHOL	249,90	210.151.600	-232.870.900	-22.719.300
18	JANTS	287,75	27.405.020	-48.239.360	-20.834.340
19	DOAS	304,50	61.757.260	-82.364.830	-20.607.570
20	SAHOL	102,20	143.258.900	-161.306.500	-18.047.600
21	IHLAS	1,35	30.229.910	-48.086.170	-17.856.260
22	QUAGR	3,65	25.393.060	-42.386.760	-16.993.700
23	IZFAS	26,80	85.567.970	-102.516.200	-16.948.230
24	NETAS	83,95	25.361.700	-42.297.840	-16.936.140
25	ECILC	55,30	34.917.830	-50.905.530	-15.987.700
26	TAVHL	236,00	50.065.010	-64.994.560	-14.929.550
27	TTKOM	44,90	60.852.210	-75.223.220	-14.371.010
28	EGEEN	13.557,50	22.114.830	-36.433.940	-14.319.110
29	CEMTS	10,84	15.331.540	-29.063.950	-13.732.410
30	TUPRS	189,30	281.442.600	-295.033.100	-13.590.500
31	BERA	19,32	21.126.840	-33.930.860	-12.804.020
32	ADGYO	28,72	19.717.350	-32.014.770	-12.297.420
33	SAFKR	40,24	17.058.050	-28.999.310	-11.941.260
34	BANVT	283,75	23.186.610	-34.583.560	-11.396.950
35	GSDHO	4,31	18.742.570	-29.814.440	-11.071.870
36	BIOEN	17,50	26.732.990	-37.698.560	-10.965.570
37	FROTO	1.122,00	54.910.470	-65.798.260	-10.887.790
38	TKNSA	38,14	15.946.850	-25.939.300	-9.992.450
39	EBEBK	44,08	16.827.370	-26.643.250	-9.815.880
40	ODINE	68,45	57.474.740	-66.955.310	-9.480.570

Kaynak: MATRIKS

UYARI: Burada yer alan yatırım bilgi, yorum ve tavsiyeleri yatırım danışmanlığı kapsamında değildir. Yatırım danışmanlığı hizmeti; aracı kurumlar, portföy yönetim şirketleri, mevduat kabul etmeyen bankalar ile müşteri arasında imzalanacak yatırım danışmanlığı sözleşmesi çerçevesinde sunulmaktadır. Burada yer alan yorum ve tavsiyeler, yorum ve tavsiyede bulun anların kişisel görüşlerine dayanmaktadır. Bu görüşler mali durumunuz ile risk ve getiri tercihlerinize uygun olmayabilir. Bu nedenle, sadece burada yer alan bilgilere dayanılarak yatırım kararı verilmesi beklentilerinize uygun sonuçlar doğurmayabilir.

PİRAMİT MENKUL KIYMETLER A.Ő.

Gümüşsuyu Mah. İnönü Cad. Işık Apt. No:53 Kat:5 Daire 9-10 Taksim/İstanbul
Tel: 0212 293 95 00 Faks: 0212 293 95 60

Balıkesir İrtibat Bürosu

Altıeylül Mah. Keçeci sok. Özcaner İş merkezi No:17 K:1 Altıeylül/ Balıkesir
Tel: 0266 280 15 00 Faks: 0266 245 23 34

Ferdi Uğur Taçkınlar
Araştırma Müdürü
02123953227

ugur.tackinlar@piramitmenkul.com.tr

Arif Tekin Seğmen
Piramit PYS Araştırma Uzmanı
02123953213

arif.segmen@piramitmenkul.com.tr

Ahmet Ökmen
Araştırma Uzmanı
02123953251

ahmet.okmen@piramitmenkul.com.tr

Ubeyde Safvan Erbaş
Araştırma Uzmanı
02123953229

ubeyde.eras@piramitmenkul.com.tr



UYARI: Burada yer alan yatırım bilgi, yorum ve tavsiyeleri yatırım danışmanlığı kapsamında değildir. Yatırım danışmanlığı hizmeti; aracı kurumlar, portföy yönetim şirketleri, mevduat kabul etmeyen bankalar ile müşteri arasında imzalanacak yatırım danışmanlığı sözleşmesi çerçevesinde sunulmaktadır. Burada yer alan yorum ve tavsiyeler, yorum ve tavsiyede bulun anların kişisel görüşlerine dayanmaktadır. Bu görüşler mali durumunuz ile risk ve getiri tercihlerinize uygun olmayabilir. Bu nedenle, sadece burada yer alan bilgilere dayanılarak yatırım kararı verilmesi beklentilerinize uygun sonuçlar doğurmayabilir.