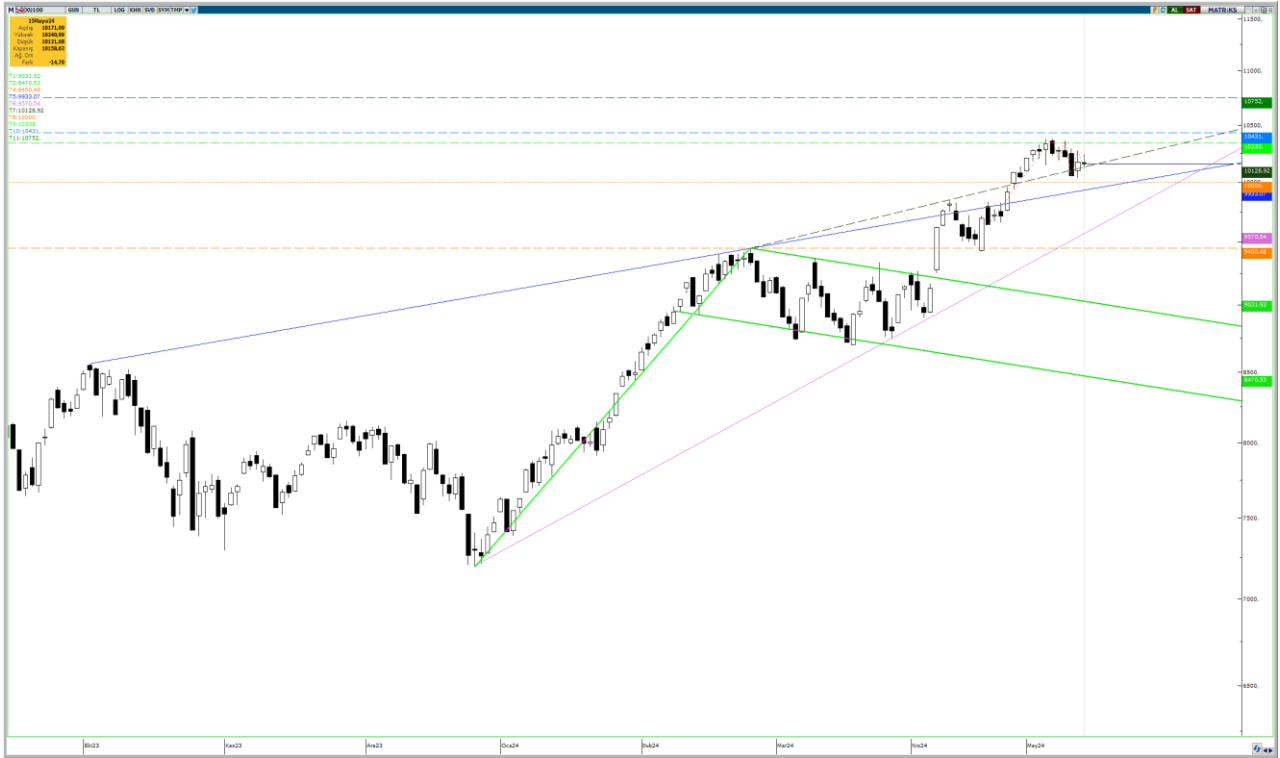


16.05.2024

BIST-100

	Kapanış	Destek-1	Destek-2	Destek-3	Direnç-1	Direnç-2	Direnç-3
BIST100	10.158	10.142	10.000	9.952	10.338	10.431	10.752

BIST100 Endeksi dün günü %0,53 düşüş ile 10.158 puandan kapattı. Endeks güne 10.171 puandan yatay bir görünüm ile başladıktan sonra gün boyunca yatay dalgalı bir görünüm sergiledi. Endekste ki düşüşe metal ana endeksi %2,08 düşüş ile öncülük etti. Endeksin hacmi 91,12mlr TL ile görece düşük gerçekleşti. Başlangıcı "26 Şubat zirvesi", dip noktası "19 Mart", olan kısa vade fincan-kulp formasyonu boyun bölgesi (10.142), geri çekilmelerde takip edeceğimiz güçlü destek olmaya devam ediyor. Yukarı yönlü hareketlerde ise bayrak formasyonu yarı hedefi 10.338 seviyesini direnç olarak takip etmeye devam edeceğiz. Ek olarak direk başlangıcı 22 Nisan, tepesi 08 Mayıs olan onaylanmamış bir yükselen bayrak formasyonu oluşum aşamasında. Bu pozitif.



UYARI: Burada yer alan yatırım bilgi, yorum ve tavsiyeleri yatırım danışmanlığı kapsamında değildir. Yatırım danışmanlığı hizmeti; aracı kurumlar, portföy yönetim şirketleri, mevduat kabul etmeyen bankalar ile müşteri arasında imzalanacak yatırım danışmanlığı sözleşmesi çerçevesinde sunulmaktadır. Burada yer alan yorum ve tavsiyeler, yorum ve tavsiyede bulun anların kişisel görüşlerine dayanmaktadır. Bu görüşler mali durumunuz ile risk ve getiri tercihlerinize uygun olmayabilir. Bu nedenle, sadece burada yer alan bilgilere dayanılarak yatırım kararı verilmesi beklentilerinize uygun sonuçlar doğurmayabilir.

16.05.2024

Filtre kuralı gereği an itibarı ile kırılımı onaylanmış bayrak formasyonunun teorik hedefi 11.462, yarı hedefi ise 10.338'dir. Başlangıcı 3 Ekim, dip noktası 26 Aralık'ta olan orta vade fincan-kulp formasyonunun teorik hedefi 11.685, yarı hedefi ise 10.752'dir. Başlangıcı "26 Şubat zirvesi", dip noktası "19 Mart", olan kısa vade fincan-kulp formasyonunun teorik yarı hedefi ise 10.431'dir. (Teorik Hedef: 10.882) Hacim indikatöründe 24 Ağustos 2023'ten gelen düşen trendin kırılımı, formasyon kırılımlarının hacim destekli onaylanması açısından önemli.



Dolar Bazlı Endeks dün güne 316 dolardan başladı. Gün içinde 314-318 dar bandında hareket etti. Büyük resimde onaylanmış yükselen üçgen formasyonu teorik hedefi 456 doları hedef olarak takip etmeye devam ediyoruz. 312 dolar seviyesi ara destek olmak üzere formasyonun devamı için takip edeceğimiz korunması gereken seviye 305 dolar güçlü desteğimiz. Yukarı yönlü hareketlerde de ilk etapta tepki alabileceği seviyenin yükselen kama direnci (321 dolar) olduğunu bir süredir bültenlerde belirtiyorduk. Dolar bazlı endeks bu dirençten tepkisini aldı ve 312 desteğine gevşedi. Bu seviyeden de kısa vadede tepki aldığını görüyoruz. Büyük resimde takip ettiğimiz yükselen üçgen formasyon hedefinin (456 dolar) endeksin hedefine girebilmesi için yükselen kama direnci (321 dolar) seviyesinin kırılımı şart. Ek olarak; TL bazlı grafikte olduğu gibi, direk başlangıcı 22 Nisan, tepesi 08 Mayıs olan onaylanmamış bir yükselen bayrak formasyonu oluşum aşamasında. Bu pozitif.

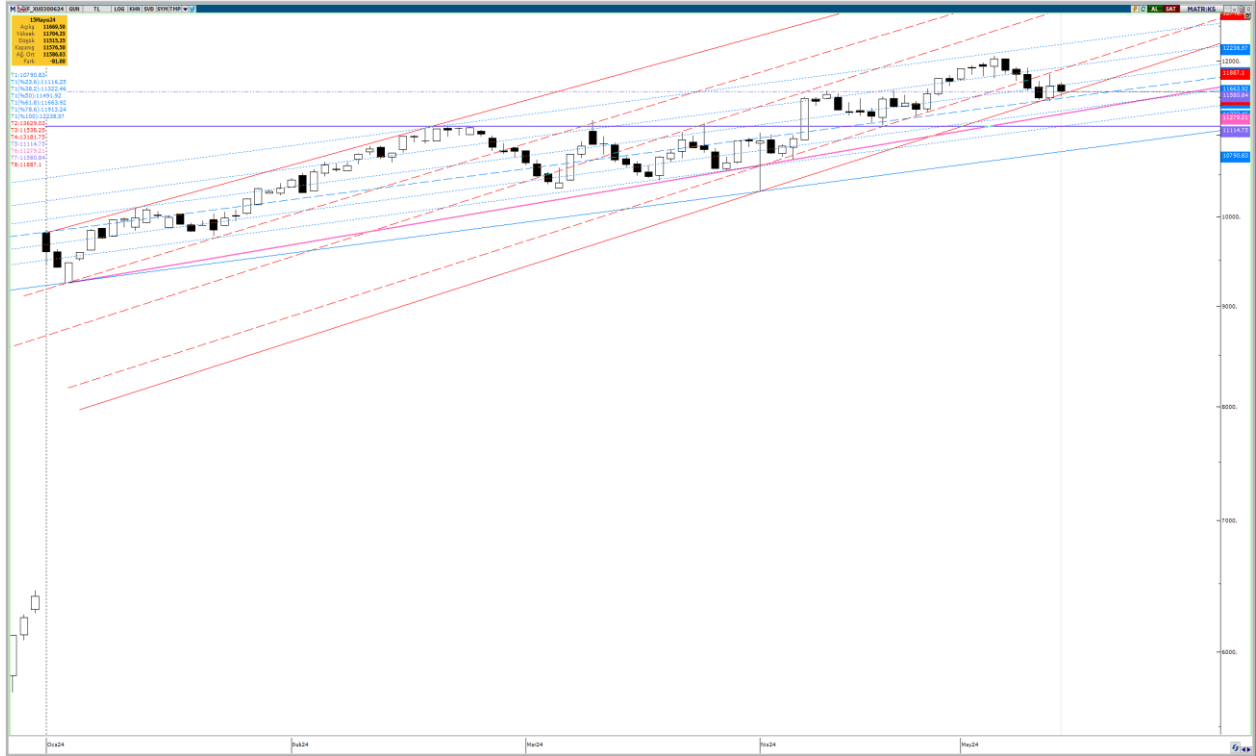


UYARI: Burada yer alan yatırım bilgi, yorum ve tavsiyeleri yatırım danışmanlığı kapsamında değildir. Yatırım danışmanlığı hizmeti; aracı kurumlar, portföy yönetim şirketleri, mevduat kabul etmeyen bankalar ile müşteri arasında imzalanacak yatırım danışmanlığı sözleşmesi çerçevesinde sunulmaktadır. Burada yer alan yorum ve tavsiyeler, yorum ve tavsiyede bulun anların kişisel görüşlerine dayanmaktadır. Bu görüşler mali durumunuz ile risk ve getiri tercihlerinize uygun olmayabilir. Bu nedenle, sadece burada yer alan bilgilere dayanılarak yatırım kararı verilmesi beklentilerinize uygun sonuçlar doğurmayabilir.

VIOP30 Yakın Vade Kontratı

	Uzlaşma Fiyatı	Destek-1	Destek-2	Destek-3	Direnç-1	Direnç-2	Direnç-3
VIOP30	11.589	11.586	11.580	11.511	11.684	11.933	12.259

VIOP30 Yakın Vade Kontratı, dün günü 11.589 uzlaşma fiyatından %0,6 satıcılı kapattı. Kontrat gün içerisinde 11.515-11.704 bandında hareket etti. Kontratın büyük resimde teorik hedefi 12.973 olan onaylanmış bir yükselen üçgen formasyonu mevcut; desteği 11.114 olmak üzere genel resimde takip ediyoruz. Kısa vade destek direnç seviyelerinin tespiti için biri yükselen fibonacci kanalı (mavi) olmak üzere iki ayrı (mavi ve kırmızı) eğimli yükselen trend kanalı takip ediyoruz. Vade başlangıcından bugüne dip-tepe hesaplanan yükselen fibonacci kanalı %100 seviyesinin test edilmesinin ardından %50 seviyesine (11.472) kadar uzayan bir düzeltmenin gerçekleştiğini ve bu seviyenin aynı zamanda henüz sadece bir kez test edilmiş (oluşum aşamasında) yükselen kırmızı kanal dip desteği olduğunu belirtmiştik. Bu bölgenin kırılımının görünümü daha da negatifleşirebileceğini söylemiştik. Bu bölge korunmaya devam ediyor. Aşağı yönlü hareketlerde ilk etapta yükselen kırmızı kanal dip desteği (11.586) destek olarak takip edilebilir; yukarı yönlü hareketlerde ise yükselen fibonacci kanalı %61,8 seviyesi (11.684) üzerinde dün gerçekleşmeyen kalıcılığı arayacağız.



UYARI: Burada yer alan yatırım bilgi, yorum ve tavsiyeleri yatırım danışmanlığı kapsamında değildir. Yatırım danışmanlığı hizmeti; aracı kurumlar, portföy yönetim şirketleri, mevduat kabul etmeyen bankalar ile müşteri arasında imzalanacak yatırım danışmanlığı sözleşmesi çerçevesinde sunulmaktadır. Burada yer alan yorum ve tavsiyeler, yorum ve tavsiyede bulun anların kişisel görüşlerine dayanmaktadır. Bu görüşler mali durumunuz ile risk ve getiri tercihlerinize uygun olmayabilir. Bu nedenle, sadece burada yer alan bilgilere dayanarak yatırım kararı verilmesi beklentilerinize uygun sonuçlar doğurmayabilir.

16.05.2024

USDTRY

	Kapanış	Destek-1	Destek-2	Destek-3	Direnç-1	Direnç-2	Direnç-3
USDTRY	32,16	32,12	32,00	31,82	32,25	32,31	32,32

USDTRY kurunda dün 32,1486-32,3375 bandında hareket edildi. Kur gün içerisinde yine 22 günlük AO'yu (32,34) direnç olarak kullanırken tekrardan 5 günlük AO (32,25) altında kapanış yaptı. AO'lar altında kalıcılık durumunda yatay destek 32,12 ve ardından kısa vade alçalan trend kanal desteği 32,00 ilk etapta takip edilebilir. Yukarı yönlü hareketlerde ise 50, 5 ve 22 günlük AO seviyeleri direnç olarak takip edilebilir. Ek olarak henüz onaylanmamış olsa da başlangıç dibi 1 Mart, tepesi ise 13 Mart olmak üzere; bir çift tepe formasyonu (düşüş formasyonudur) hala oluşum aşamasında, bu formasyonun onaylanıp onaylanmayacağını takip etmeye devam edeceğiz. Onaylanması görünümün daha da negatifleşmesi anlamına gelecek.



UYARI: Burada yer alan yatırım bilgi, yorum ve tavsiyeleri yatırım danışmanlığı kapsamında değildir. Yatırım danışmanlığı hizmeti; aracı kurumlar, portföy yönetim şirketleri, mevduat kabul etmeyen bankalar ile müşteri arasında imzalanacak yatırım danışmanlığı sözleşmesi çerçevesinde sunulmaktadır. Burada yer alan yorum ve tavsiyeler, yorum ve tavsiyede bulun anların kişisel görüşlerine dayanmaktadır. Bu görüşler mali durumunuz ile risk ve getiri tercihlerinize uygun olmayabilir. Bu nedenle, sadece burada yer alan bilgilere dayanılarak yatırım kararı verilmesi beklentilerinize uygun sonuçlar doğurmayabilir.

16.05.2024

GÜNLÜK PARA GİRİŐİ OLAN HİŐSELER-İlk 5 Kurum (TL) 15.05.2024

Sıra	Hisse	Kapanıő	Alıcılar Hacim	Satıcılar Hacim	Para Giriő
1	BIMAS	469,25	420.173.300	-253.176.900	166.996.400
2	ISCTR	13,80	598.552.300	-465.388.900	133.163.400
3	SAHOL	99,10	243.299.600	-164.454.400	78.845.200
4	BJKAS	24,82	527.771.500	-450.892.700	76.878.800
5	MGROS	475,25	300.953.800	-226.811.800	74.142.000
6	ULKER	122,20	267.710.300	-194.630.100	73.080.200
7	OYAKC	59,50	118.114.700	-46.653.690	71.461.010
8	TTRAK	1.010,00	134.907.500	-74.030.220	60.877.280
9	DOHOL	14,59	126.596.600	-72.286.990	54.309.610
10	ENERY	184,30	165.827.700	-112.865.800	52.961.900
11	SOKM	65,65	142.772.600	-93.730.020	49.042.580
12	TOASO	274,25	298.277.300	-254.429.200	43.848.100
13	ENTRA	11,51	72.210.790	-36.134.780	36.076.010
14	PETKM	19,90	134.102.700	-102.591.700	31.511.000
15	ARCLK	185,00	95.941.110	-67.604.390	28.336.720
16	YKBNK	31,98	190.448.800	-164.818.300	25.630.500
17	KOTON	29,24	82.833.330	-58.862.990	23.970.340
18	CLEBI	1.967,00	68.971.390	-46.641.800	22.329.590
19	AHGAZ	15,04	85.467.560	-64.423.340	21.044.220
20	LILAK	35,04	61.454.680	-42.570.540	18.884.140
21	FROTO	1.191,00	131.727.600	-113.432.600	18.295.000
22	AKSA	119,60	94.039.720	-77.843.560	16.196.160
23	MAVI	95,60	43.411.400	-27.688.700	15.722.700
24	VAKFN	3,18	36.828.720	-21.272.130	15.556.590
25	SKBNK	4,89	51.483.740	-36.219.890	15.263.850
26	VKGYO	2,46	46.184.910	-31.070.850	15.114.060
27	GSRAY	9,03	42.102.170	-27.402.200	14.699.970
28	MPARK	273,00	49.485.780	-34.843.400	14.642.380
29	ANSGR	99,00	67.155.210	-52.766.500	14.388.710
30	TAVHL	221,50	88.726.820	-74.564.000	14.162.820
31	AKSEN	40,78	91.156.620	-77.066.140	14.090.480
32	MOGAN	15,39	42.508.900	-28.466.610	14.042.290
33	CVKMD	560,00	60.917.340	-47.184.440	13.732.900
34	AGHOL	346,00	108.067.900	-94.336.710	13.731.190
35	DOAS	289,50	59.835.070	-46.161.410	13.673.660
36	ENKAI	36,22	92.461.560	-79.060.820	13.400.740
37	RGYAS	123,60	61.871.310	-48.901.000	12.970.310
38	AVPGY	44,48	49.794.160	-37.541.850	12.252.310
39	SURGY	51,55	40.881.810	-29.110.050	11.771.760
40	BANVT	249,50	34.918.000	-23.779.180	11.138.820

Kaynak: MATRIKS

UYARI: Burada yer alan yatırım bilgi, yorum ve tavsiyeleri yatırım danışmanlığı kapsamında değildir. Yatırım danışmanlığı hizmeti; aracı kurumlar, portföy yönetim şirketleri, mevduat kabul etmeyen bankalar ile müşteri arasında imzalanacak yatırım danışmanlığı sözleşmesi çerçevesinde sunulmaktadır. Burada yer alan yorum ve tavsiyeler, yorum ve tavsiyede bulun anların kişisel görüşlerine dayanmaktadır. Bu görüşler mali durumunuz ile risk ve getiri tercihlerinize uygun olmayabilir. Bu nedenle, sadece burada yer alan bilgilere dayanılarak yatırım kararı verilmesi beklentilerinize uygun sonuçlar doğurmayabilir.

16.05.2024

GÜNLÜK PARA ÇIKIŐI OLAN HİSSELER-İlk 5 Kurum (TL) 15.05.2024

Sıra	Hisse	Kapanıő	Alıcılar Hacim	Satıcılar Hacim	Para Çıkıőı
1	THYAO	305,50	1.207.481.000	-1.843.037.000	-635.556.000
2	EREGL	44,92	396.963.400	-698.508.400	-301.545.000
3	KCHOL	240,50	443.895.700	-724.657.700	-280.762.000
4	GARAN	87,85	443.737.800	-720.218.100	-276.480.300
5	TUPRS	181,50	324.767.300	-572.331.100	-247.563.800
6	SISE	51,65	164.378.800	-264.795.800	-100.417.000
7	AKBNK	57,20	374.027.700	-445.617.100	-71.589.400
8	PGSUS	201,60	107.861.000	-166.761.800	-58.900.800
9	ELITE	41,32	64.420.570	-122.257.200	-57.836.630
10	PEKGY	11,75	74.250.540	-127.124.600	-52.874.060
11	TMSN	148,00	35.423.270	-72.625.940	-37.202.670
12	KLGYO	6,60	66.271.020	-101.419.000	-35.147.980
13	AEFES	194,40	66.154.190	-98.013.620	-31.859.430
14	TCELL	82,80	494.499.400	-526.296.500	-31.797.100
15	EKGYO	8,72	279.785.100	-306.807.100	-27.022.000
16	ZOREN	5,85	70.685.990	-95.934.300	-25.248.310
17	ASTOR	101,30	78.825.770	-100.342.300	-21.516.530
18	ASELS	59,95	119.060.100	-140.159.700	-21.099.600
19	GOLTS	491,75	22.962.200	-43.491.790	-20.529.590
20	KTLEV	120,40	71.828.590	-91.556.860	-19.728.270
21	BNTAS	10,89	32.069.380	-50.713.610	-18.644.230
22	CANTE	17,38	29.371.350	-47.482.300	-18.110.950
23	REEDR	39,04	62.888.800	-77.827.560	-14.938.760
24	MIATK	54,35	47.835.710	-61.763.180	-13.927.470
25	CCOLA	726,50	44.809.640	-58.461.330	-13.651.690
26	SASA	46,90	196.336.400	-209.243.800	-12.907.400
27	MEGAP	9,60	58.837.570	-71.657.540	-12.819.970
28	HALKB	16,18	57.174.580	-69.243.220	-12.068.640
29	OYLUM	14,00	30.935.930	-42.317.910	-11.381.980
30	JANTS	282,75	25.833.410	-35.455.320	-9.621.910
31	AKSGY	16,45	21.609.730	-31.086.420	-9.476.690
32	KRDMD	26,40	66.199.090	-75.253.090	-9.054.000
33	ODINE	64,80	56.594.040	-65.331.160	-8.737.120
34	PATEK	79,05	21.647.830	-30.309.880	-8.662.050
35	TRILC	30,98	67.081.230	-75.701.360	-8.620.130
36	AYEN	32,30	17.943.150	-25.856.920	-7.913.770
37	FRIGO	7,65	7.679.379	-14.554.990	-6.875.611
38	BOBET	34,80	14.256.890	-20.978.700	-6.721.810
39	QUAGR	4,04	10.517.080	-16.963.730	-6.446.650
40	ULUFA	12,97	13.261.960	-19.408.510	-6.146.550

Kaynak: MATRIKS

UYARI: Burada yer alan yatırım bilgi, yorum ve tavsiyeleri yatırım danışmanlığı kapsamında değildir. Yatırım danışmanlığı hizmeti; aracı kurumlar, portföy yönetim şirketleri, mevduat kabul etmeyen bankalar ile müşteri arasında imzalanacak yatırım danışmanlığı sözleşmesi çerçevesinde sunulmaktadır. Burada yer alan yorum ve tavsiyeler, yorum ve tavsiyede bulun anların kişisel görüşlerine dayanmaktadır. Bu görüşler mali durumunuz ile risk ve getiri tercihlerinize uygun olmayabilir. Bu nedenle, sadece burada yer alan bilgilere dayanılarak yatırım kararı verilmesi beklentilerinize uygun sonuçlar doğurmayabilir.

PİRAMİT MENKUL KIYMETLER A.Ő.

Gümüşsuyu Mah. İnönü Cad. Işık Apt. No:53 Kat:5 Daire 9-10 Taksim/İstanbul
Tel: 0212 293 95 00 Faks: 0212 293 95 60

Balıkesir İrtibat Bürosu

Altıeylül Mah. Keçeci sok. Özcaner İş merkezi No:17 K:1 Altıeylül/ Balıkesir
Tel: 0266 280 15 00 Faks: 0266 245 23 34

Ferdi Uğur Taçkınlar Araştırma Müdürü 02123953227

ugur.tackinlar@piramitmenkul.com.tr

Arif Tekin Seğmen Piramit PYS Araştırma Uzmanı 02123953213

arif.segmen@piramitmenkul.com.tr

Ahmet Ökmen Araştırma Uzmanı 02123953251

ahmet.okmen@piramitmenkul.com.tr

Ubeyde Safvan Erbaş Araştırma Uzmanı 02123953229

ubeyde.eras@piramitmenkul.com.tr



UYARI: Burada yer alan yatırım bilgi, yorum ve tavsiyeleri yatırım danışmanlığı kapsamında değildir. Yatırım danışmanlığı hizmeti; aracı kurumlar, portföy yönetim şirketleri, mevduat kabul etmeyen bankalar ile müşteri arasında imzalanacak yatırım danışmanlığı sözleşmesi çerçevesinde sunulmaktadır. Burada yer alan yorum ve tavsiyeler, yorum ve tavsiyede bulun anların kişisel görüşlerine dayanmaktadır. Bu görüşler mali durumunuz ile risk ve getiri tercihlerinize uygun olmayabilir. Bu nedenle, sadece burada yer alan bilgilere dayanılarak yatırım kararı verilmesi beklentilerinize uygun sonuçlar doğurmayabilir.