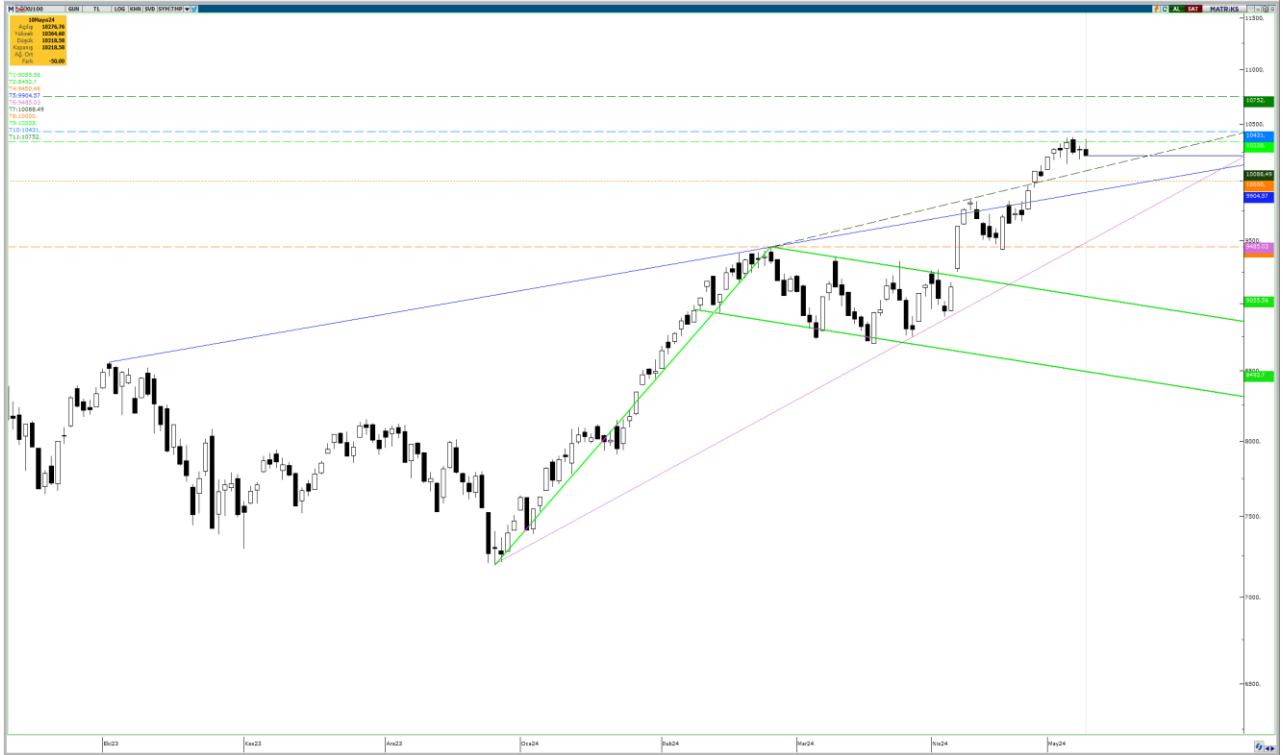


13.05.2024

BIST-100

	Kapanış	Destek-1	Destek-2	Destek-3	Direnç-1	Direnç-2	Direnç-3
BIST100	10.218	10.101	10.000	9.914	10.338	10.431	10.752

BIST100 Endeksi haftanın son işlem gününü %0,78 düşüş ile 10.218 puandan kapattı. Endeks güne 10.276 puandan yatay bir görünüm ile başladıktan sonra günün ilk yarısında pozitif bir görünüm sergileyerek 10.338 direncini test etti. Bayrak formasyonu yarı hedefinden (10.338) tepki sert oldu. Endeksin günü en düşüğünde kapattı. Endekste düşüşe maden sektörü endeksi %3,41'lik düşüş ile öncülük etti. Endeksin hacmi 111,3mlr TL ile son dönem günlük ortalamalara yakın gerçekleşti. Başlangıcı "26 Şubat zirvesi", dip noktası "19 Mart", olan kısa vade fincan-kulp formasyonu boyun bölgesi (10.101), geri çekilmelerde takip edeceğimiz güçlü destek olmaya devam ediyor. Yukarı yönlü hareketlerde ise bayrak formasyonu yarı hedefi 10.338 seviyesini takip etmeye devam edeceğiz. Bu seviyenin üzerinde hareketlerde başlangıcı "26 Şubat zirvesi", dip noktası "19 Mart", olan kısa vade fincan-kulp formasyonunun teorik yarı hedefi 10.431 ilk etapta takip edilebilir.



UYARI: Burada yer alan yatırım bilgi, yorum ve tavsiyeleri yatırım danışmanlığı kapsamında değildir. Yatırım danışmanlığı hizmeti; aracı kurumlar, portföy yönetim şirketleri, mevduat kabul etmeyen bankalar ile müşteri arasında imzalanacak yatırım danışmanlığı sözleşmesi çerçevesinde sunulmaktadır. Burada yer alan yorum ve tavsiyeler, yorum ve tavsiyede bulun anların kişisel görüşlerine dayanmaktadır. Bu görüşler mali durumunuz ile risk ve getiri tercihlerinize uygun olmayabilir. Bu nedenle, sadece burada yer alan bilgilere dayanılarak yatırım kararı verilmesi beklentilerinize uygun sonuçlar doğurmayabilir.

13.05.2024

Filtre kuralı gereği an itibarı ile kırılımı onaylanmış bayrak formasyonunun teorik hedefi 11.462, yarı hedefi ise 10.338'dir. Başlangıcı 3 Ekim, dip noktası 26 Aralık'ta olan orta vade fincan-kulp formasyonunun teorik hedefi 11.685, yarı hedefi ise 10.752'dir. Başlangıcı "26 Şubat zirvesi", dip noktası "19 Mart", olan kısa vade fincan-kulp formasyonunun teorik yarı hedefi ise 10.431'dir. (Teorik Hedef: 10.882) Hacim indikatöründe 24 Ağustos 2023'ten gelen düşen trendin kırılımının, formasyon kırılımlarının hacim destekli onaylanması açısından önemli.



Dolar Bazlı Endeks haftanın son işlem gününe 317 dolardan başladı. Gün içinde 315-320 bandında hareket etti. Büyük resimde onaylanmış yükselen üçgen formasyonu teorik hedefi 456 doları hedef olarak takip etmeye devam ediyoruz. 312 dolar seviyesi ara destek olmak üzere formasyonun devamı için takip edeceğimiz korunması gereken seviye 305 dolar güçlü desteğimiz. Yukarı yönlü hareketlerde de ilk etapta tepki alabileceği seviyenin yükselen kama direnci (321 dolar) olduğunu bir süredir bültenlerde belirtiyorduk. Dolar bazlı endeks bu dirençten tepkisini aldı. Büyük resimde takip ettiğimiz yükselen üçgen formasyon hedefinin (456 dolar) endeksin hedefine girebilmesi için bu seviye üzerinde kalıcılık şart.

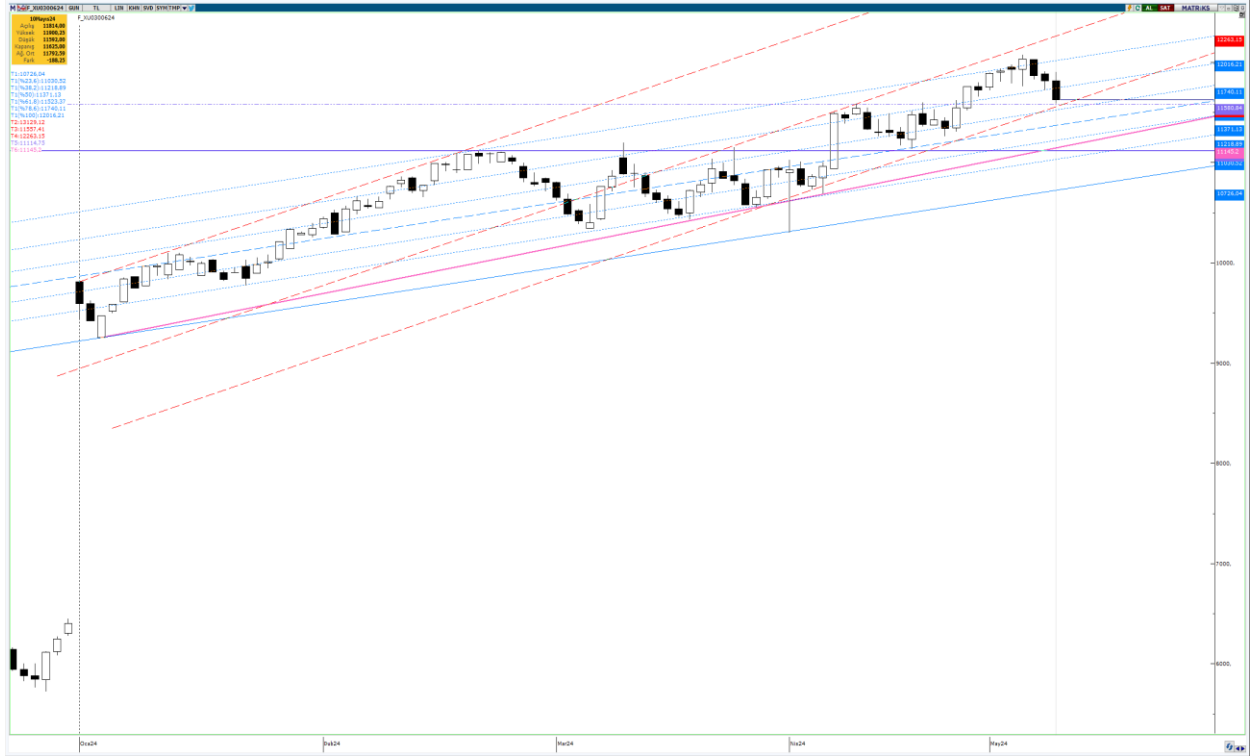


UYARI: Burada yer alan yatırım bilgi, yorum ve tavsiyeleri yatırım danışmanlığı kapsamında değildir. Yatırım danışmanlığı hizmeti; aracı kurumlar, portföy yönetim şirketleri, mevduat kabul etmeyen bankalar ile müşteri arasında imzalanacak yatırım danışmanlığı sözleşmesi çerçevesinde sunulmaktadır. Burada yer alan yorum ve tavsiyeler, yorum ve tavsiyede bulun anların kişisel görüşlerine dayanmaktadır. Bu görüşler mali durumunuz ile risk ve getiri tercihlerinize uygun olmayabilir. Bu nedenle, sadece burada yer alan bilgilere dayanılarak yatırım kararı verilmesi beklentilerinize uygun sonuçlar doğurmayabilir.

VIOP30 Yakın Vade Kontratı

	Uzlaşma Fiyatı	Destek-1	Destek-2	Destek-3	Direnç-1	Direnç-2	Direnç-3
VIOP30	11.644	11.595	11.580	11.540	11.757	11.860	12.033

VIOP30 Yakın Vade Kontratı, haftanın son işlem gününü 11.644 uzlaşma fiyatından %1,62 satıcılı kapattı. Kontrat gün içerisinde 11.592-11.900 bandında hareket etti. Kontratta büyük resimde teorik hedefi 12.973 olan onaylanmış bir yükselen üçgen formasyonu mevcut; desteği 11.114 olmak üzere genel resimde takip ediyoruz. Kısa vade destek direnç seviyelerinin tespiti için biri yükselen fibonacci kanalı (mavi) olmak üzere iki ayrı (mavi ve kırmızı) eğimli yükselen trend kanalı takip ediyoruz. Kırmızı yükselen trend kanalının bugün itibarı ile 13.166 puan seviyesinde olan kanal direnci yükselen üçgen formasyonu teorik hedefi ile örtüşmekte. Bu da kontratın kısa-orta vadede bu seviyeleri hedefleme olasılığını güçlendirmekte. Kısa vade fincan-kulp formasyonu boyun bölgesi 11.840 seviyesinin korunmaması ile birlikte mevcut durumda bir önceki zirve 11.580, kırmızı yükselen trend kanal desteği ve yükselen fibonacci kanalı %61,8 seviyesi (11.540) kesişmesi artık aşağı yönlü hareketlerde ilk güçlü destek olacak. Yükselen fibonacci kanalı %78,6 seviyesi (11.757) ise ilk direnç olarak takip edilebilir.



UYARI: Burada yer alan yatırım bilgi, yorum ve tavsiyeleri yatırım danışmanlığı kapsamında değildir. Yatırım danışmanlığı hizmeti; aracı kurumlar, portföy yönetim şirketleri, mevduat kabul etmeyen bankalar ile müşteri arasında imzalanacak yatırım danışmanlığı sözleşmesi çerçevesinde sunulmaktadır. Burada yer alan yorum ve tavsiyeler, yorum ve tavsiyede bulun anların kişisel görüşlerine dayanmaktadır. Bu görüşler mali durumunuz ile risk ve getiri tercihlerinize uygun olmayabilir. Bu nedenle, sadece burada yer alan bilgilere dayanarak yatırım kararı verilmesi beklentilerinize uygun sonuçlar doğurmayabilir.

USDTRY

	Kapanış	Destek-1	Destek-2	Destek-3	Direnç-1	Direnç-2	Direnç-3
USDTRY	32,25	31,82	31,20	30,80	32,31	32,37	32,59

USDTRY kurunda haftanın son işlem günü 32,1615-32,3451 bandında hareket edildi. Kur gün içerisinde 22 günlük AO'yu direnç olarak kullanırken 5 günlük AO (32,25) altında kapanış serisini sona erdirdi. 50 günlük AO seviyesi altında ise 5. gün. AO'lar altında kalıcılık durumunda hedef OBO formasyonu yarı hedefi ve güçlü yatay destek kesişmesi (31,82) desteği olmaya devam edecek. Yukarı yönlü hareketlerde 50, 5 ve 22 günlük AO seviyeleri ilk etapta direnç olarak takip edilebilir. Ek olarak henüz onaylanmamış olsa da başlangıç dibi 1 Mart, tepesi ise 13 Mart olmak üzere; bir çift tepe formasyonu (düşüş formasyonudur) hala oluşum aşamasında, bu formasyonun onaylanıp onaylanmayacağını takip etmeye devam edeceğiz. Onaylanması görünümün daha da negatifleşmesi anlamına gelecek.



UYARI: Burada yer alan yatırım bilgi, yorum ve tavsiyeleri yatırım danışmanlığı kapsamında değildir. Yatırım danışmanlığı hizmeti; aracı kurumlar, portföy yönetim şirketleri, mevduat kabul etmeyen bankalar ile müşteri arasında imzalanacak yatırım danışmanlığı sözleşmesi çerçevesinde sunulmaktadır. Burada yer alan yorum ve tavsiyeler, yorum ve tavsiyede bulun anların kişisel görüşlerine dayanmaktadır. Bu görüşler mali durumunuz ile risk ve getiri tercihlerinize uygun olmayabilir. Bu nedenle, sadece burada yer alan bilgilere dayanarak yatırım kararı verilmesi beklentilerinize uygun sonuçlar doğurmayabilir.

13.05.2024

GÜNLÜK PARA GİRİŐİ OLAN HİŐSELER-İİK 5 Kurum (TL) 10.05.2024

Sıra	Hisse	Kapanıő	Alıcılar Hacim	Satıcılar Hacim	Para Giriő
1	SAHOL	96,70	540.958.500	-355.915.800	185.042.700
2	PGSUS	1.001,00	524.429.000	-342.476.700	181.952.300
3	KCHOL	237,20	657.608.500	-519.401.600	138.206.900
4	VAKBN	21,76	293.712.500	-185.039.300	108.673.200
5	FROTO	1.149,00	208.838.900	-105.792.600	103.046.300
6	KRDMD	27,80	270.529.700	-182.770.000	87.759.700
7	PETKM	20,16	266.195.900	-194.694.300	71.501.600
8	MGROS	481,75	176.757.800	-107.483.200	69.274.600
9	SISE	52,95	343.802.600	-276.625.200	67.177.400
10	ASELS	63,40	302.422.400	-246.656.200	55.766.200
11	KLGYO	6,93	171.366.200	-116.616.900	54.749.300
12	BIMAS	424,75	243.496.300	-191.724.000	51.772.300
13	OBAMS	41,36	98.973.110	-50.965.750	48.007.360
14	DOHOL	14,76	178.385.200	-138.175.500	40.209.700
15	PEKGY	8,84	149.465.600	-112.810.400	36.655.200
16	SKBNK	4,99	137.436.000	-105.127.500	32.308.500
17	ENKAI	39,62	109.120.600	-78.630.570	30.490.030
18	TCELL	84,00	256.834.700	-226.407.700	30.427.000
19	TAVHL	221,30	90.826.780	-62.092.550	28.734.230
20	DOAS	297,00	102.983.200	-74.491.430	28.491.770
21	GEREL	43,88	88.515.140	-63.184.120	25.331.020
22	ENERY	171,00	85.129.580	-61.397.330	23.732.250
23	ODAS	9,57	79.338.620	-56.500.260	22.838.360
24	AKSA	119,00	59.591.260	-37.512.170	22.079.090
25	CIMSA	33,34	64.039.050	-42.448.160	21.590.890
26	BANVT	282,00	77.811.610	-56.304.920	21.506.690
27	ALARK	118,80	81.258.090	-59.883.400	21.374.690
28	GWIND	29,02	35.947.460	-14.916.120	21.031.340
29	KONTR	232,00	87.460.770	-66.843.610	20.617.160
30	CVKMD	501,00	99.496.740	-80.063.100	19.433.640
31	KOTON	33,54	187.238.900	-168.591.200	18.647.700
32	SOKM	64,70	118.415.600	-99.934.780	18.480.820
33	REEDR	40,38	52.874.400	-34.677.250	18.197.150
34	AKFYE	27,50	48.723.580	-30.874.510	17.849.070
35	ARCLK	182,10	51.162.980	-33.329.980	17.833.000
36	GOLTS	516,00	53.129.050	-35.382.020	17.747.030
37	TABGD	160,10	75.236.720	-57.796.080	17.440.640
38	DAPGM	33,84	42.213.060	-24.902.960	17.310.100
39	TKNSA	40,96	35.641.960	-20.605.960	15.036.000
40	ULKER	119,90	113.258.200	-98.327.180	14.931.020

Kaynak: MATRIKS

UYARI: Burada yer alan yatırım bilgi, yorum ve tavsiyeleri yatırım danışmanlığı kapsamında değildir. Yatırım danışmanlığı hizmeti; aracı kurumlar, portföy yönetim şirketleri, mevduat kabul etmeyen bankalar ile müşteri arasında imzalanacak yatırım danışmanlığı sözleşmesi çerçevesinde sunulmaktadır. Burada yer alan yorum ve tavsiyeler, yorum ve tavsiyede bulun anların kişisel görüşlerine dayanmaktadır. Bu görüşler mali durumunuz ile risk ve getiri tercihlerinize uygun olmayabilir. Bu nedenle, sadece burada yer alan bilgilere dayanılarak yatırım kararı verilmesi beklentilerinize uygun sonuçlar doğurmayabilir.

13.05.2024

GÜNLÜK PARA ÇIKIŐI OLAN HİSSELER-İlk 5 Kurum (TL) 10.05.2024

Sıra	Hisse	Kapanıő	Alıcılar Hacim	Satıcılar Hacim	Para Çıkıőı
1	THYAO	318,00	1.068.514.000	-2.138.021.000	-1.069.507.000
2	TUPRS	187,20	509.872.400	-844.664.500	-334.792.100
3	AKBNK	57,80	769.074.900	-1.012.203.000	-243.128.100
4	GARAN	86,50	211.744.800	-358.781.300	-147.036.500
5	EREGL	46,84	487.734.700	-627.065.500	-139.330.800
6	YKBNK	31,02	294.909.300	-415.147.300	-120.238.000
7	HALKB	17,48	194.534.500	-303.108.200	-108.573.700
8	EKGYO	9,89	280.749.700	-374.426.700	-93.677.000
9	GUBRF	153,70	79.728.660	-138.291.600	-58.562.940
10	ISDMR	38,84	57.359.220	-101.398.200	-44.038.980
11	BEGYO	4,00	47.926.160	-88.501.730	-40.575.570
12	BJKAS	22,82	60.154.750	-96.049.200	-35.894.450
13	ISCTR	13,51	468.315.200	-493.389.000	-25.073.800
14	BORSK	34,78	31.780.000	-56.723.040	-24.943.040
15	MEGAP	10,19	75.126.220	-98.271.100	-23.144.880
16	KOZAA	49,80	166.859.300	-188.336.000	-21.476.700
17	OSMEN	351,25	57.684.230	-78.355.470	-20.671.240
18	ODINE	77,50	42.763.950	-59.825.710	-17.061.760
19	ASTOR	104,30	124.476.600	-141.118.000	-16.641.400
20	CCOLA	739,00	81.373.960	-96.976.400	-15.602.440
21	VESTL	102,00	180.351.200	-195.096.600	-14.745.400
22	ALVES	56,80	22.921.480	-37.449.830	-14.528.350
23	AEFES	199,00	58.394.130	-71.790.300	-13.396.170
24	CEMAS	3,51	37.551.980	-49.033.930	-11.481.950
25	MRGYO	6,99	20.839.910	-31.106.080	-10.266.170
26	SILVR	21,60	17.551.840	-27.812.470	-10.260.630
27	GARFA	179,90	25.656.560	-35.403.460	-9.746.900
28	BMSTL	32,80	32.854.290	-42.593.710	-9.739.420
29	KTSKR	75,30	31.154.860	-40.703.860	-9.549.000
30	AKFGY	2,36	15.733.430	-25.228.580	-9.495.150
31	KRTEK	37,94	20.502.930	-29.950.230	-9.447.300
32	ARDYZ	45,88	35.300.500	-44.385.940	-9.085.440
33	SURGY	49,72	36.000.410	-45.025.290	-9.024.880
34	MAGEN	24,22	11.871.100	-20.840.130	-8.969.030
35	LKMNH	89,35	27.344.680	-36.209.670	-8.864.990
36	AYEN	33,70	13.952.910	-22.783.760	-8.830.850
37	AVPGY	42,10	30.200.590	-38.393.310	-8.192.720
38	IHLAS	1,24	29.547.180	-37.505.400	-7.958.220
39	IMASM	17,21	78.882.640	-86.700.530	-7.817.890
40	TEZOL	21,56	34.866.500	-42.435.240	-7.568.740

Kaynak: MATRIKS

UYARI: Burada yer alan yatırım bilgi, yorum ve tavsiyeleri yatırım danışmanlığı kapsamında değildir. Yatırım danışmanlığı hizmeti; aracı kurumlar, portföy yönetim şirketleri, mevduat kabul etmeyen bankalar ile müşteri arasında imzalanacak yatırım danışmanlığı sözleşmesi çerçevesinde sunulmaktadır. Burada yer alan yorum ve tavsiyeler, yorum ve tavsiyede bulun anların kişisel görüşlerine dayanmaktadır. Bu görüşler mali durumunuz ile risk ve getiri tercihlerinize uygun olmayabilir. Bu nedenle, sadece burada yer alan bilgilere dayanılarak yatırım kararı verilmesi beklentilerinize uygun sonuçlar doğurmayabilir.

PİRAMİT MENKUL KIYMETLER A.Ő.

Gümüşsuyu Mah. İnönü Cad. Işık Apt. No:53 Kat:5 Daire 9-10 Taksim/İstanbul
Tel: 0212 293 95 00 Faks: 0212 293 95 60

Balıkesir İrtibat Bürosu

Altıeylül Mah. Keçeci sok. Özcaner İş merkezi No:17 K:1 Altıeylül/ Balıkesir
Tel: 0266 280 15 00 Faks: 0266 245 23 34

Ferdi Uğur Taçkınlar
Araştırma Müdürü
02123953227

ugur.tackinlar@piramitmenkul.com.tr

Arif Tekin Seğmen
Piramit PYS Araştırma Uzmanı
02123953213

arif.segmen@piramitmenkul.com.tr

Ahmet Ökmen
Araştırma Uzmanı
02123953251

ahmet.okmen@piramitmenkul.com.tr

Ubeyde Safvan Erbaş
Araştırma Uzmanı
02123953229

ubeyde.eras@piramitmenkul.com.tr



UYARI: Burada yer alan yatırım bilgi, yorum ve tavsiyeleri yatırım danışmanlığı kapsamında değildir. Yatırım danışmanlığı hizmeti; aracı kurumlar, portföy yönetim şirketleri, mevduat kabul etmeyen bankalar ile müşteri arasında imzalanacak yatırım danışmanlığı sözleşmesi çerçevesinde sunulmaktadır. Burada yer alan yorum ve tavsiyeler, yorum ve tavsiyede bulun anların kişisel görüşlerine dayanmaktadır. Bu görüşler mali durumunuz ile risk ve getiri tercihlerinize uygun olmayabilir. Bu nedenle, sadece burada yer alan bilgilere dayanılarak yatırım kararı verilmesi beklentilerinize uygun sonuçlar doğurmayabilir.