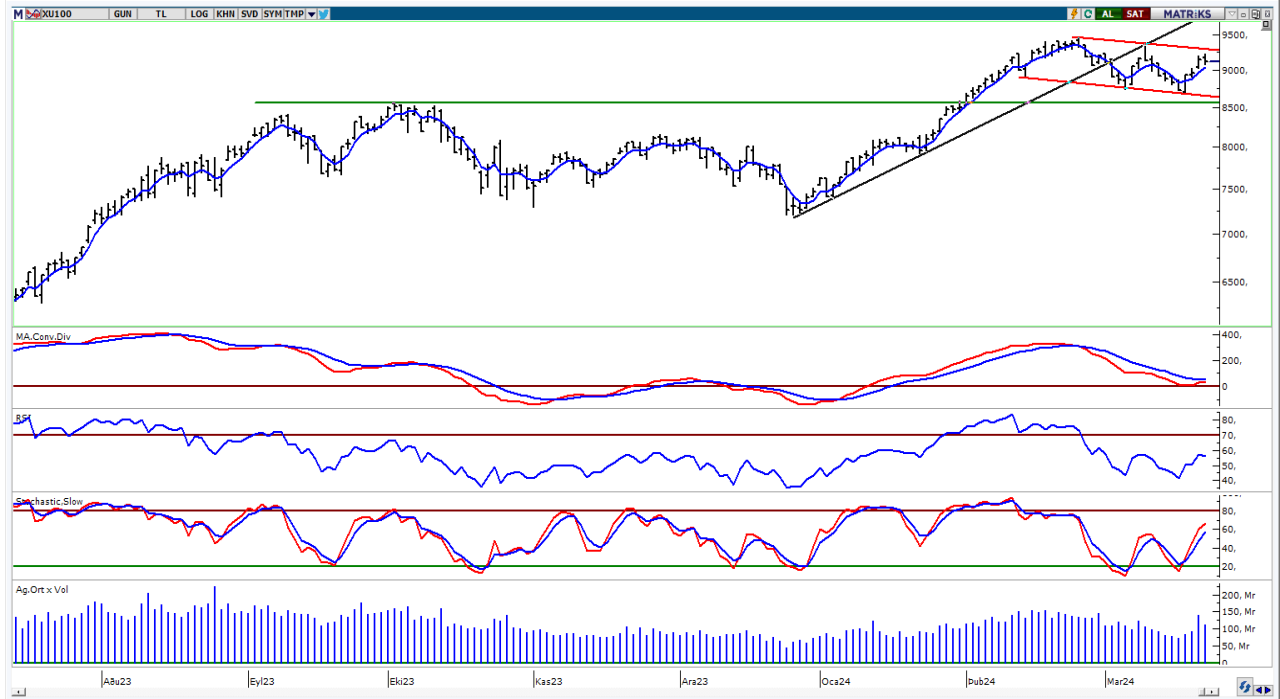


BIST-100

	Kapanış	Destek-1	Destek-2	Destek-3	Direnç-1	Direnç-2	Direnç-3
BIST100	9.111	9.037	8.730	8.562	9.250	9.400	

BIST100 Endeksi Cuma günkü işlemleri %0,32 oranında hafifçe düşüş ile 9.111 puandan kapattı. Endeks güne 9.162 puan ile yatay alıcılı bir görünüm ile başladıktan sonra gün içinde 9.080-9.223 bandında dalgalı hareket etti. Teknik açıdan yukarı yönlü hareketlerde 9.250 ara direnç olmak üzere 9.400 direnç seviyesini önemsemekteyiz. Geri çekilmelerde kısa vadeli yönde takip ettiğimiz 5 günlük AO (mavi) 9.037 seviyesi izlenebilir. USD bazında 2,86 cent seviyesinden başlayan endeks günü 2,84 centten kapattı. Gün içinde 2,83-2,86 cent bandında hareket edildi. Teknik bakımdan yukarı yönlü hareketlerde psikolojik direnç konumunda önemsedığımız 3,00 cent seviyesi takip edilebilir. Geri çekilmelerde 5 günlük AO (2,81 cent) seviyesi izlenebilir.

BIST100 Grafik



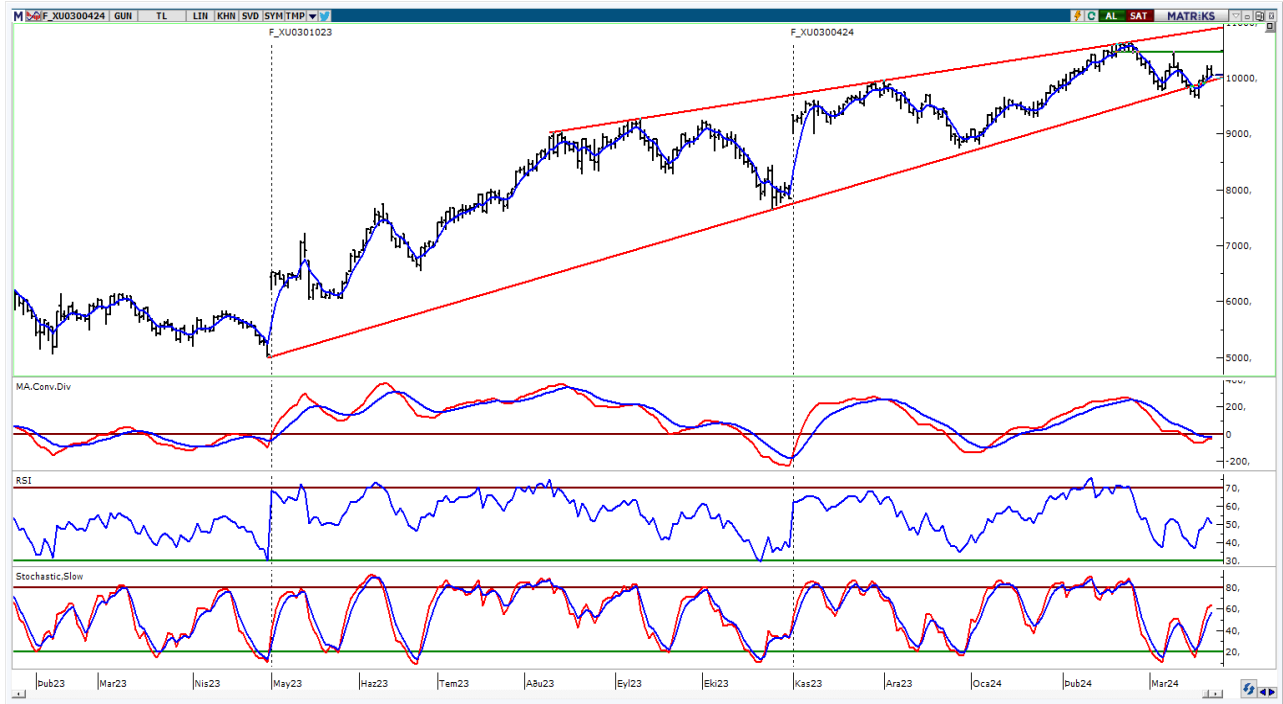
UYARI: Burada yer alan yatırım bilgi, yorum ve tavsiyeleri yatırım danışmanlığı kapsamında değildir. Yatırım danışmanlığı hizmeti; aracı kurumlar, portföy yönetim şirketleri, mevduat kabul etmeyen bankalar ile müşteri arasında imzalanacak yatırım danışmanlığı sözleşmesi çerçevesinde sunulmaktadır. Burada yer alan yorum ve tavsiyeler, yorum ve tavsiyede bulun anların kişisel görüşlerine dayanmaktadır. Bu görüşler mali durumunuz ile risk ve getiri tercihlerinize uygun olmayabilir. Bu nedenle, sadece burada yer alan bilgilere dayanılarak yatırım kararı verilmesi beklentilerinize uygun sonuçlar doğurmayabilir.

VIOP30 Yakın Vade Kontratı

	Uzlaşma Fiyatı	Destek-1	Destek-2	Destek-3	Direnç-1	Direnç-2	Direnç-3
VIOP30	10.088	10.026	9.950	9.640	10.470	10.600	

VIOP30 Yakın Vade Kontratı, Cuma günkü işlemleri 10.088 uzlaşma fiyatından satıcılı bir görünüm ile kapattı. Kontrat gün içinde 10.044-10.217 bandında dalgalı hareket etti. Teknik bakımdan yukarı yönlü hareketlerde ilk etapta 10.470 yatay direnç seviyesi takip edilebilir. Geri çekilmelerde 5 günlük AO (mavi) 10.026 ve yükselen trend destek seviyesini (kırmızı) 9.950 seviyelerini önemsemekteyiz.

VIOP30 Yakın Vade Kontratı Grafik



UYARI: Burada yer alan yatırım bilgi, yorum ve tavsiyeleri yatırım danışmanlığı kapsamında değildir. Yatırım danışmanlığı hizmeti; aracı kurumlar, portföy yönetim şirketleri, mevduat kabul etmeyen bankalar ile müşteri arasında imzalanacak yatırım danışmanlığı sözleşmesi çerçevesinde sunulmaktadır. Burada yer alan yorum ve tavsiyeler, yorum ve tavsiyede bulun anların kişisel görüşlerine dayanmaktadır. Bu görüşler mali durumunuz ile risk ve getiri tercihlerinize uygun olmayabilir. Bu nedenle, sadece burada yer alan bilgilere dayanılarak yatırım kararı verilmesi beklentilerinize uygun sonuçlar doğurmayabilir.

USDTRY

	Son	Destek-1	Destek-2	Destek-3	Direnç-1	Direnç-2	Direnç-3
USDTRY	32,01	31,96	30,00	29,00	32,38		

USDTRY kurunda Cuma günkü işlemlerde 31,9075-32,2139 bandında hareket edildi. Dolar/TL'de geri çekilmelerde 22 günlük AO (kırmızı) 31,96 desteğini takip etmekteyiz. Yukarı yönlü hareketlerde 32,38 direnç bölgesini önemsemekteyiz.



UYARI: Burada yer alan yatırım bilgi, yorum ve tavsiyeleri yatırım danışmanlığı kapsamında değildir. Yatırım danışmanlığı hizmeti; aracı kurumlar, portföy yönetim şirketleri, mevduat kabul etmeyen bankalar ile müşteri arasında imzalanacak yatırım danışmanlığı sözleşmesi çerçevesinde sunulmaktadır. Burada yer alan yorum ve tavsiyeler, yorum ve tavsiyede bulun anların kişisel görüşlerine dayanmaktadır. Bu görüşler mali durumunuz ile risk ve getiri tercihlerinize uygun olmayabilir. Bu nedenle, sadece burada yer alan bilgilere dayanılarak yatırım kararı verilmesi beklentilerinize uygun sonuçlar doğurmayabilir.

25.03.2024

GÜNLÜK PARA GİRİŐİ OLAN HİŐELER - İlk 5 Kurum (TL) 22.03.2024

Sıra	Hisse	Kapanıő	Alıcılar Hacim	Satıcılar Hacim	Para Giriő
1	THYAO	291,25	1.607.583.000	-1.068.913.000	538.670.000
2	YKBNK	26,64	1.080.402.000	-659.599.500	420.802.500
3	AKBNK	45,82	604.757.400	-299.272.500	305.484.900
4	KCHOL	194,8	640.797.100	-464.524.300	176.272.800
5	GARAN	68,8	386.334.500	-268.114.500	118.220.000
6	DOAS	326,75	293.280.900	-178.351.500	114.929.400
7	JANTS	340,00	234.863.500	-129.847.800	105.015.700
8	TCELL	69,65	309.722.000	-215.992.200	93.729.800
9	SISE	47,76	233.120.500	-147.991.700	85.128.800
10	AEFES	154,5	244.779.200	-170.286.400	74.492.800
11	SASA	40,94	202.951.000	-153.235.800	49.715.200
12	VRGYO	51,05	131.890.900	-96.154.140	35.736.760
13	REEDR	59,9	145.903.800	-113.134.800	32.769.000
14	KOZAL	22,6	224.522.600	-194.452.100	30.070.500
15	ALARK	129,7	135.042.300	-105.110.300	29.932.000
16	CEMAS	5,05	69.615.220	-40.848.100	28.767.120
17	AVPGY	44,08	65.489.390	-40.166.770	25.322.620
18	MEGMT	50,15	81.886.330	-58.282.320	23.604.010
19	VAKBN	13,46	68.070.300	-45.739.880	22.330.420
20	DOHOL	12,98	149.620.800	-129.658.400	19.962.400
21	RYGYO	29,52	44.263.750	-24.446.840	19.816.910
22	KTLEV	131,00	97.118.860	-77.351.570	19.767.290
23	PETKM	22,94	239.068.300	-219.976.400	19.091.900
24	KONYA	10.345,00	59.877.870	-42.105.540	17.772.330
25	BRSAN	676,00	117.812.700	-100.247.300	17.565.400
26	VESBE	19,56	48.246.080	-30.997.250	17.248.830
27	AKFYE	24,44	93.604.540	-76.969.410	16.635.130
28	AHGAZ	14,45	37.001.180	-21.587.190	15.413.990
29	BERA	19,82	80.638.190	-65.418.110	15.220.080
30	ENKAI	35,72	43.683.460	-28.823.680	14.859.780
31	AGHOL	262,5	99.340.600	-85.512.110	13.828.490
32	AKGRT	6,24	44.200.760	-32.112.610	12.088.150
33	ADEL	685,00	39.557.120	-27.609.430	11.947.690
34	EGEEN	15802,5	48.918.590	-37.537.640	11.380.950
35	GUBRF	161,00	52.564.540	-41.277.150	11.287.390
36	KARSN	10,25	29.584.800	-18.582.630	11.002.170
37	BAYRK	56,55	40.709.880	-29.810.000	10.899.880
38	EUPWR	150,1	34.663.720	-24.128.680	10.535.040
39	PATEK	133,3	51.628.710	-41.966.660	9.662.050
40	MARBL	18,97	29.091.110	-19.617.890	9.473.220

Kaynak: MATRIKS

UYARI: Burada yer alan yatırım bilgi, yorum ve tavsiyeleri yatırım danışmanlığı kapsamında değildir. Yatırım danışmanlığı hizmeti; aracı kurumlar, portföy yönetim şirketleri, mevduat kabul etmeyen bankalar ile müşteri arasında imzalanacak yatırım danışmanlığı sözleşmesi çerçevesinde sunulmaktadır. Burada yer alan yorum ve tavsiyeler, yorum ve tavsiyede bulun anların kişisel görüşlerine dayanmaktadır. Bu görüşler mali durumunuz ile risk ve getiri tercihlerinize uygun olmayabilir. Bu nedenle, sadece burada yer alan bilgilere dayanılarak yatırım kararı verilmesi beklentilerinize uygun sonuçlar doğurmayabilir.

25.03.2024

GÜNLÜK PARA ÇIKIŐI OLAN HİSSELER - İlk 5 Kurum (TL) 22.03.2024

Sıra	Hisse	Kapanıő	Alıcılar Hacim	Satıcılar Hacim	Para Çıkıőı
1	TUPRS	172,00	326.909.200	-487.250.600	-160.341.400
2	ISCTR	11,02	455.476.700	-569.659.600	-114.182.900
3	EREGL	43,3	184.815.900	-286.151.400	-101.335.500
4	SAHOL	79,15	450.861.400	-523.340.600	-72.479.200
5	FROTO	1.144,00	170.852.400	-235.057.600	-64.205.200
6	BIMAS	370,5	195.773.800	-258.180.600	-62.406.800
7	ASELS	56,35	218.488.700	-279.452.000	-60.963.300
8	ODAS	8,87	55.825.890	-114.927.700	-59.101.810
9	MGROS	437,00	105.143.500	-158.701.400	-53.557.900
10	SDTTR	331,5	79.956.390	-132.333.500	-52.377.110
11	PEKGY	15,68	116.800.200	-166.552.200	-49.752.000
12	BRYAT	3.640,00	46.502.670	-95.876.390	-49.373.720
13	ARCLK	145,3	67.732.050	-108.194.100	-40.462.050
14	KONTR	234,3	55.190.360	-90.959.650	-35.769.290
15	EKGYO	10,03	93.775.630	-129.116.800	-35.341.170
16	VESTL	83,00	100.692.200	-135.853.600	-35.161.400
17	TTRAK	931,5	79.012.170	-111.532.400	-32.520.230
18	TOASO	275,75	243.725.200	-275.760.400	-32.035.200
19	ALVES	63,25	153.454.700	-184.376.200	-30.921.500
20	GEREL	39,6	43.819.990	-74.326.660	-30.506.670
21	OBAMS	46,8	45.762.620	-75.504.940	-29.742.320
22	ASTOR	95,85	93.459.420	-118.261.300	-24.801.880
23	TKFEN	40,98	51.704.290	-74.433.770	-22.729.480
24	MIATK	69,85	79.837.510	-102.267.500	-22.429.990
25	MAVI	78,65	88.884.380	-109.540.300	-20.655.920
26	EBEBK	55,7	41.598.880	-60.220.460	-18.621.580
27	ULUFA	12,51	16.937.840	-34.418.110	-17.480.270
28	BEGYO	4,28	30.815.110	-46.297.600	-15.482.490
29	HALKB	13,35	50.059.470	-64.641.090	-14.581.620
30	SMRTG	56,35	38.800.320	-52.047.860	-13.247.540
31	TMSN	150,2	29.437.350	-42.552.540	-13.115.190
32	LMKDC	33,3	29.376.560	-42.089.250	-12.712.690
33	TAVHL	169,3	58.047.860	-70.204.740	-12.156.880
34	GOLTS	407,00	35.296.630	-47.115.700	-11.819.070
35	MAKIM	52,7	21.265.240	-32.441.970	-11.176.730
36	CLEBI	1.635,00	51.714.250	-62.687.820	-10.973.570
37	SKBNK	4,34	16.312.790	-27.059.670	-10.746.880
38	TATGD	26,38	12.570.420	-23.236.350	-10.665.930
39	TKNSA	41,98	31.928.260	-41.881.520	-9.953.260
40	AKFGY	2,26	32.966.120	-42.479.980	-9.513.860

Kaynak: MATRIKS

UYARI: Burada yer alan yatırım bilgi, yorum ve tavsiyeleri yatırım danışmanlığı kapsamında değildir. Yatırım danışmanlığı hizmeti; aracı kurumlar, portföy yönetim şirketleri, mevduat kabul etmeyen bankalar ile müşteri arasında imzalanacak yatırım danışmanlığı sözleşmesi çerçevesinde sunulmaktadır. Burada yer alan yorum ve tavsiyeler, yorum ve tavsiyede bulun anların kişisel görüşlerine dayanmaktadır. Bu görüşler mali durumunuz ile risk ve getiri tercihlerinize uygun olmayabilir. Bu nedenle, sadece burada yer alan bilgilere dayanılarak yatırım kararı verilmesi beklentilerinize uygun sonuçlar doğurmayabilir.

PİRAMİT MENKUL KIYMETLER A.Ő.

GümüŐsuyu Mah. İnönü Cad. IŐık Apt. No:53 Kat:5 Daire 9-10 Taksim/İstanbul
Tel: 0212 293 95 00 Faks: 0212 293 95 60

Balıkesir İrtibat Bürosu

Altıeylül Mah. Keçeci sok. Özcaner İŐ merkezi No:17 K:1 Altıeylül/ Balıkesir
Tel: 0266 280 15 00 Faks: 0266 245 23 34

Ferdi Uğur Taçkınlar

AraŐtırma Müdürü
02123953227

ugur.tackinlar@piramitmenkul.com.tr

Arif Tekin Seğmen

Piramit PYŐ AraŐtırma Uzmanı
02123953213

arif.segmen@piramitmenkul.com.tr

Ahmet Ökmen

AraŐtırma Uzmanı
02123953251

ahmet.okmen@piramitmenkul.com.tr

Ubeyde Safvan ErbaŐ

AraŐtırma Uzmanı
02123953229

ubeyde.eras@piramitmenkul.com.tr



UYARI: Burada yer alan yatırım bilgi, yorum ve tavsiyeleri yatırım danışmanlıđı kapsamında deđildir. Yatırım danışmanlıđı hizmeti; aracı kurumlar, portföy yönetim Őirketleri, mevduat kabul etmeyen bankalar ile müşteri arasında imzalanacak yatırım danışmanlıđı sözleşmesi çerçevesinde sunulmaktadır. Burada yer alan yorum ve tavsiyeler, yorum ve tavsiyede bulun anların kişisel görüşlerine dayanmaktadır. Bu görüşler mali durumunuz ile risk ve getiri tercihlerinize uygun olmayabilir. Bu nedenle, sadece burada yer alan bilgilere dayanılarak yatırım kararı verilmesi beklentilerinize uygun sonuçlar doğurmayabilir.