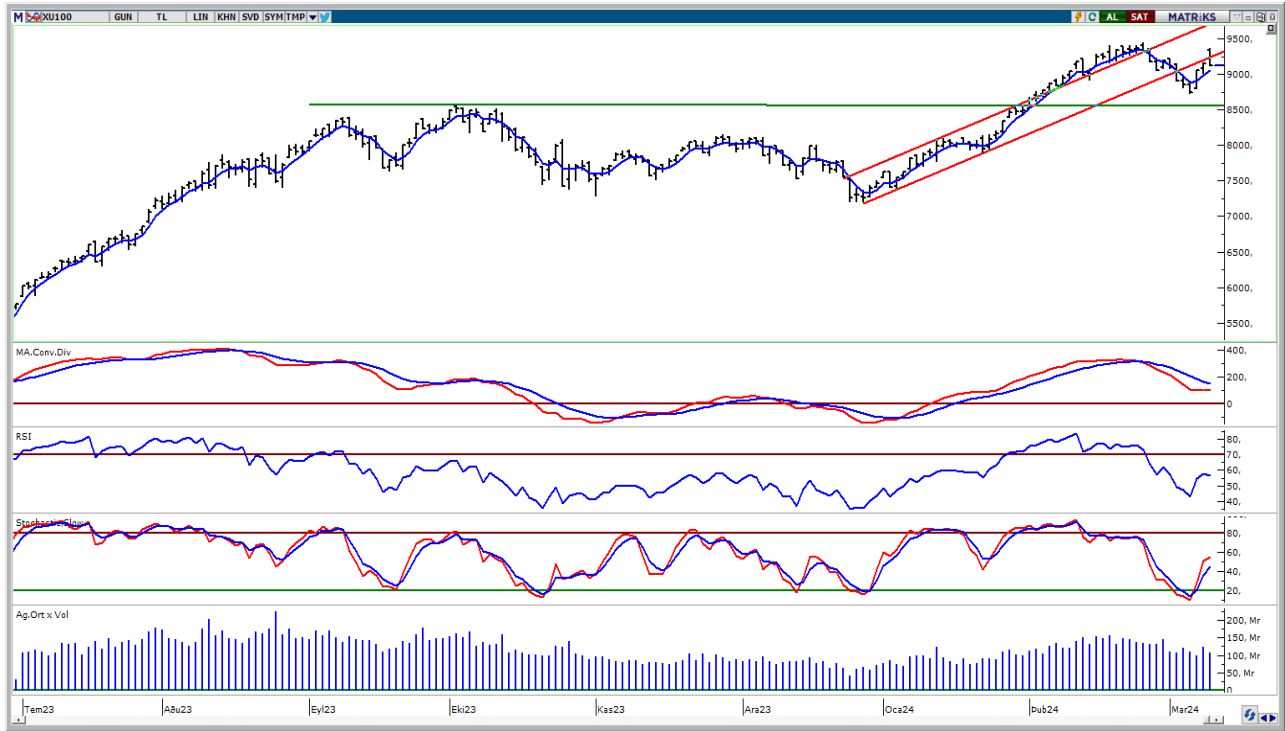


BIST-100

	Kapanış	Destek-1	Destek-2	Destek-3	Direnç-1	Direnç-2	Direnç-3
BIST100	9.131	9.052	9.000	8.740	9.250	9.400	

BIST100 Endeksi dünkü işlemleri %0,26 oranında hafifçe düşüş ile 9.131 puandan kapattı. Endeks güne 9.337 puan ile sert alıcılı bir görünümle başladıktan sonra gün içinde 9.131-9.368 bandında dalgalı hareket etti. Endekste günün ikinci yarısında satış baskısı arttı ve gün içi en düşük seviyede (9.131) kapanış yapıldı. Teknik açıdan geri çekilmelerde 5 günlük AO (mavi) 9.052 ve 9.000 seviyelerini takip etmekteyiz. Yukarı yönlü hareketlerde ilk etapta 9.250 seviyesi izlenebilir. Bu seviyenin üzerine yerleşme olması durumunda 9.400 direnç bölgesi hedeflenebilir. USD bazında 2,91 cent seviyesinden başlayan endeks günü 2,85 centten kapattı. Gün içinde 2,85-2,92 cent bandında dalgalı hareket edildi. Teknik bakımdan geri çekilmelerde 5 günlük AO (2,82 cent) seviyeleri izlenebilir. Yukarı yönlü hareketlerde psikolojik direnç konumunda takip ettiğimiz 3,00 cent seviyesini önemsemekteyiz.

BIST100 Grafik



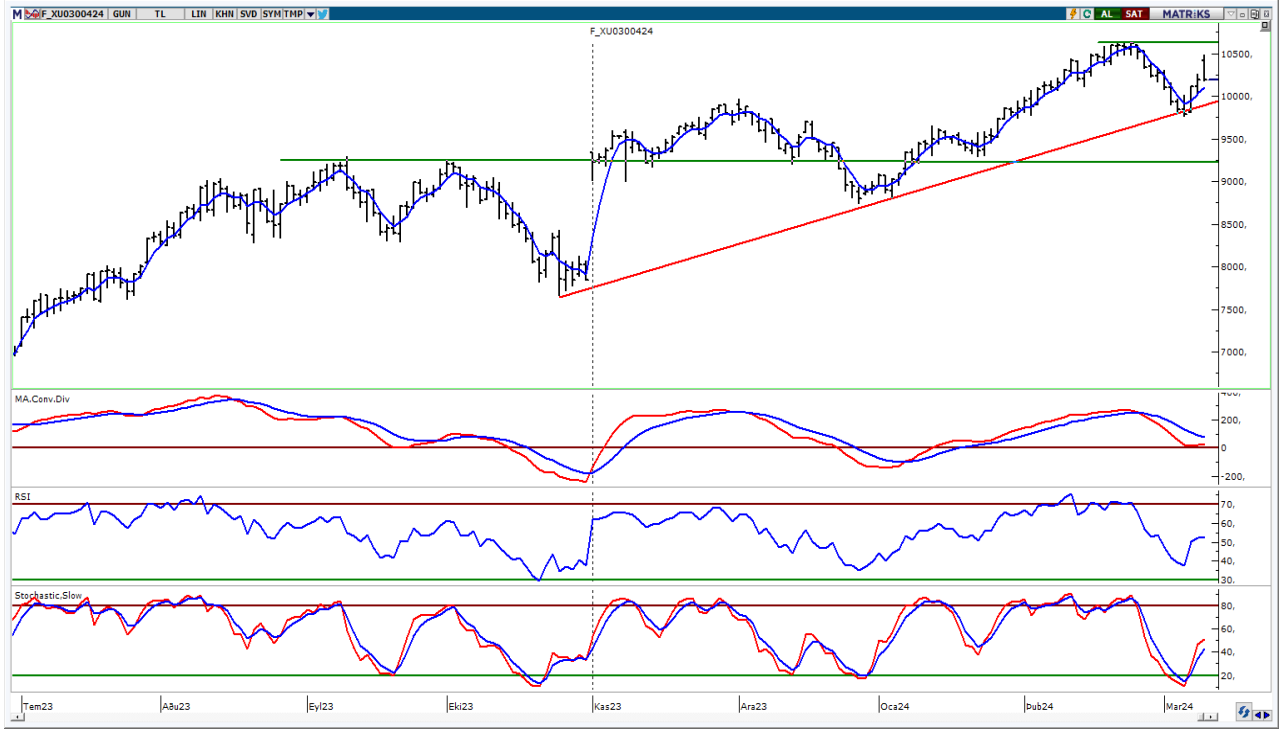
UYARI: Burada yer alan yatırım bilgi, yorum ve tavsiyeleri yatırım danışmanlığı kapsamında değildir. Yatırım danışmanlığı hizmeti; aracı kurumlar, portföy yönetim şirketleri, mevduat kabul etmeyen bankalar ile müşteri arasında imzalanacak yatırım danışmanlığı sözleşmesi çerçevesinde sunulmaktadır. Burada yer alan yorum ve tavsiyeler, yorum ve tavsiyede bulun anların kişisel görüşlerine dayanmaktadır. Bu görüşler mali durumunuz ile risk ve getiri tercihlerinize uygun olmayabilir. Bu nedenle, sadece burada yer alan bilgilere dayanılarak yatırım kararı verilmesi beklentilerinize uygun sonuçlar doğurmayabilir.

VIOP30 Yakın Vade Kontratı

	Uzlaşma Fiyatı	Destek-1	Destek-2	Destek-3	Direnç-1	Direnç-2	Direnç-3
VIOP30	10.203	10.098	9.900	9.300	10.350	10.600	

VIOP30 Yakın Vade Kontratı, günü 10.203 uzlaşma fiyatından satıcılı bir görünüm ile kapattı. Kontrat gün içinde 10.185-10.482 bandında dalgalı hareket etti. Teknik açıdan geri çekilmelerde 5 günlük AO (mavi) 10.098 seviyeleri takip edilebilir. Sonraki önemli seviye olarak yükselen trend desteği (9.900) izlenebilir. Yukarı yönlü hareketlerde 10.350 ara direnç olmak üzere 10.600 direnç bölgesini önemsemekteyiz.

VIOP30 Yakın Vade Kontratı Grafik



UYARI: Burada yer alan yatırım bilgi, yorum ve tavsiyeleri yatırım danışmanlığı kapsamında değildir. Yatırım danışmanlığı hizmeti; aracı kurumlar, portföy yönetim şirketleri, mevduat kabul etmeyen bankalar ile müşteri arasında imzalanacak yatırım danışmanlığı sözleşmesi çerçevesinde sunulmaktadır. Burada yer alan yorum ve tavsiyeler, yorum ve tavsiyede bulun anların kişisel görüşlerine dayanmaktadır. Bu görüşler mali durumunuz ile risk ve getiri tercihlerinize uygun olmayabilir. Bu nedenle, sadece burada yer alan bilgilere dayanılarak yatırım kararı verilmesi beklentilerinize uygun sonuçlar doğurmayabilir.

USDTRY

	Son	Destek-1	Destek-2	Destek-3	Direnç-1	Direnç-2	Direnç-3
USDTRY	32,02	31,40	30,00	29,00	32,10		

USDTRY kurunda dünkü işlemlerde 31,9486-32,0338 bandında hareket edildi. Dolar/TL'de geri çekilmelerde 22 günlük AO (kırmızı) 31,40 desteğini takip etmekteyiz. Yukarı yönlü hareketlerde 32,10 direnç bölgesini önemsemekteyiz.



UYARI: Burada yer alan yatırım bilgi, yorum ve tavsiyeleri yatırım danışmanlığı kapsamında değildir. Yatırım danışmanlığı hizmeti; aracı kurumlar, portföy yönetim şirketleri, mevduat kabul etmeyen bankalar ile müşteri arasında imzalanacak yatırım danışmanlığı sözleşmesi çerçevesinde sunulmaktadır. Burada yer alan yorum ve tavsiyeler, yorum ve tavsiyede bulun anların kişisel görüşlerine dayanmaktadır. Bu görüşler mali durumunuz ile risk ve getiri tercihlerinize uygun olmayabilir. Bu nedenle, sadece burada yer alan bilgilere dayanarak yatırım kararı verilmesi beklentilerinize uygun sonuçlar doğurmayabilir.

12.03.2024

GÜNLÜK PARA GİRİŐİ OLAN HİŐELER - İlk 5 Kurum (TL) 11.03.2024

Sıra	Hisse	Kapanıő	Alıcılar Hacim	Satıcılar Hacim	Para Giriőü
1	KCHOL	180,00	1.126.012.000	-932.129.600	193.882.400
2	ASTOR	111,1	207.215.000	-132.330.600	74.884.400
3	GARAN	63,00	554.718.100	-483.155.800	71.562.300
4	AKBNK	42,8	560.324.900	-494.994.400	65.330.500
5	DOAS	288,00	239.348.000	-176.229.700	63.118.300
6	SAHOL	80,35	332.137.600	-281.119.000	51.018.600
7	AKFGY	2,7	113.167.400	-72.723.740	40.443.660
8	JANTS	210,1	86.317.370	-51.468.640	34.848.730
9	AKFYE	27,42	170.996.200	-137.781.000	33.215.200
10	TOASO	274,00	122.932.100	-89.938.450	32.993.650
11	EUREN	20,08	260.014.900	-228.021.400	31.993.500
12	AZTEK	152,00	94.445.350	-65.708.980	28.736.370
13	ARCLK	156,9	69.359.920	-41.283.500	28.076.420
14	GEREL	41,18	83.677.300	-59.625.300	24.052.000
15	TMSN	174,9	97.117.430	-74.100.780	23.016.650
16	ISMEN	38,88	83.925.500	-61.198.810	22.726.690
17	PETKM	24,36	104.226.600	-81.898.970	22.327.630
18	KTLEV	109,5	69.211.020	-47.104.830	22.106.190
19	ALBRK	4,37	61.767.520	-40.241.930	21.525.590
20	GLCVY	51,05	52.712.840	-33.025.470	19.687.370
21	CVKMD	438,00	49.805.800	-31.825.070	17.980.730
22	AYDEM	29,58	84.046.430	-66.553.090	17.493.340
23	ENKAI	37,3	103.733.900	-86.673.630	17.060.270
24	IZENR	31,00	45.452.000	-31.145.860	14.306.140
25	LMKDC	32,02	44.367.980	-30.108.680	14.259.300
26	MAVI	150,5	78.037.790	-64.334.890	13.702.900
27	EGPRO	235,1	44.021.730	-30.904.770	13.116.960
28	BUCIM	8,5	63.213.190	-51.178.940	12.034.250
29	ULUFA	14,00	32.768.180	-22.090.780	10.677.400
30	REEDR	60,9	102.399.000	-91.807.020	10.591.980
31	EGEEN	15.500,00	41.535.700	-31.256.880	10.278.820
32	KUTPO	92,8	24.622.630	-14.595.330	10.027.300
33	LINK	476,00	34.766.410	-24.775.570	9.990.840
34	DESA	25,52	20.783.640	-11.282.950	9.500.690
35	OYAKC	66,9	68.244.080	-59.248.060	8.996.020
36	AGHOL	276,75	67.175.540	-58.306.230	8.869.310
37	VKGYO	2,09	25.160.470	-16.937.540	8.222.930
38	SANFM	68,3	31.920.650	-23.710.910	8.209.740
39	BRYAT	3.980,00	39.765.110	-31.703.300	8.061.810
40	BINHO	511,5	43.785.800	-35.737.020	8.048.780

Kaynak: MATRIKS

UYARI: Burada yer alan yatırım bilgi, yorum ve tavsiyeleri yatırım danışmanlığı kapsamında değildir. Yatırım danışmanlığı hizmeti; aracı kurumlar, portföy yönetim şirketleri, mevduat kabul etmeyen bankalar ile müşteri arasında imzalanacak yatırım danışmanlığı sözleşmesi çerçevesinde sunulmaktadır. Burada yer alan yorum ve tavsiyeler, yorum ve tavsiyede bulun anların kişisel görüşlerine dayanmaktadır. Bu görüşler mali durumunuz ile risk ve getiri tercihlerinize uygun olmayabilir. Bu nedenle, sadece burada yer alan bilgilere dayanılarak yatırım kararı verilmesi beklentilerinize uygun sonuçlar doğurmayabilir.

12.03.2024

GÜNLÜK PARA ÇIKIŐI OLAN HİSSELER - İlk 5 Kurum (TL) 11.03.2024

Sıra	Hisse	Kapanıő	Alıcılar Hacim	Satıcılar Hacim	Para Çıkıőı
1	THYAO	280,75	541.773.400	-829.318.700	-287.545.300
2	ASELS	56,6	201.093.000	-419.662.900	-218.569.900
3	TUPRS	167,3	535.137.500	-752.569.900	-217.432.400
4	ISCTR	10,76	384.563.500	-506.523.600	-121.960.100
5	TTRAK	900,00	89.603.940	-177.180.600	-87.576.660
6	TCELL	62,1	615.158.800	-698.420.900	-83.262.100
7	FROTO	1.127,00	192.452.400	-252.447.100	-59.994.700
8	BIMAS	390,75	193.697.600	-253.172.300	-59.474.700
9	KONTR	259,00	81.991.020	-135.099.300	-53.108.280
10	KRSTL	9,92	68.104.240	-118.769.600	-50.665.360
11	SOKM	65,8	61.548.750	-106.475.700	-44.926.950
12	MIATK	77,2	150.131.200	-190.375.300	-40.244.100
13	TTKOM	31,04	133.412.500	-168.421.900	-35.009.400
14	YKBNK	23,1	304.294.700	-337.255.900	-32.961.200
15	CIMSA	34,4	32.729.930	-60.458.020	-27.728.090
16	EKGYO	11,12	150.983.700	-177.620.300	-26.636.600
17	KRDMD	25,4	132.949.900	-158.607.800	-25.657.900
18	GUBRF	182,5	152.962.600	-177.837.200	-24.874.600
19	KONYA	10.105,00	29.008.580	-52.146.340	-23.137.760
20	OBAMS	52,4	146.407.900	-168.270.100	-21.862.200
21	EUPWR	158,3	30.135.900	-50.242.180	-20.106.280
22	ODAS	10,42	52.036.780	-71.947.580	-19.910.800
23	COLLA	619,00	97.480.640	-115.655.900	-18.175.260
24	HALKB	13,67	85.696.620	-102.845.800	-17.149.180
25	BTCIM	122,2	48.213.260	-63.890.500	-15.677.240
26	TAVHL	170,8	45.045.570	-60.666.440	-15.620.870
27	EREGL	45,78	296.634.800	-311.843.500	-15.208.700
28	BRISA	133,8	22.548.120	-37.372.250	-14.824.130
29	BERA	17,96	29.259.790	-43.988.720	-14.728.930
30	AKCNS	152,4	50.054.480	-64.412.780	-14.358.300
31	CWENE	283,00	22.084.700	-36.139.460	-14.054.760
32	SKBNK	4,6	26.914.490	-40.600.180	-13.685.690
33	KARTN	139,1	39.291.760	-52.940.220	-13.648.460
34	ZOREN	5,26	61.021.640	-74.599.440	-13.577.800
35	MPARK	170,3	35.132.790	-48.205.070	-13.072.280
36	KLMSN	33,88	16.753.310	-29.749.530	-12.996.220
37	KBORU	132,8	31.379.510	-44.362.620	-12.983.110
38	FORMT	2,96	15.803.450	-28.682.410	-12.878.960
39	AKSEN	38,94	42.489.770	-55.042.880	-12.553.110
40	SKYMD	11,82	17.293.410	-29.686.310	-12.392.900

Kaynak: MATRIKS

UYARI: Burada yer alan yatırım bilgi, yorum ve tavsiyeleri yatırım danışmanlığı kapsamında değildir. Yatırım danışmanlığı hizmeti; aracı kurumlar, portföy yönetim şirketleri, mevduat kabul etmeyen bankalar ile müşteri arasında imzalanacak yatırım danışmanlığı sözleşmesi çerçevesinde sunulmaktadır. Burada yer alan yorum ve tavsiyeler, yorum ve tavsiyede bulun anların kişisel görüşlerine dayanmaktadır. Bu görüşler mali durumunuz ile risk ve getiri tercihlerinize uygun olmayabilir. Bu nedenle, sadece burada yer alan bilgilere dayanılarak yatırım kararı verilmesi beklentilerinize uygun sonuçlar doğurmayabilir.

PİRAMİT MENKUL KIYMETLER A.Ő.

Gümüşsuyu Mah. İnönü Cad. IŐık Apt. No:53 Kat:5 Daire 9-10 Taksim/İstanbul
Tel: 0212 293 95 00 Faks: 0212 293 95 60

Balıkesir İrtibat Bürosu

Altıeylül Mah. Keçeci sok. Özcaner İş merkezi No:17 K:1 Altıeylül/ Balıkesir
Tel: 0266 280 15 00 Faks: 0266 245 23 34

Ferdi Uğur Taçkınlar

AraŐtırma Müdürü
02123953227

ugur.tackinlar@piramitmenkul.com.tr

Arif Tekin Seğmen

Piramit PYS AraŐtırma Uzmanı
02123953213

arif.segmen@piramitmenkul.com.tr

Ahmet Ökmen

AraŐtırma Uzmanı
02123953251

ahmet.okmen@piramitmenkul.com.tr



UYARI: Burada yer alan yatırım bilgi, yorum ve tavsiyeleri yatırım danışmanlığı kapsamında değildir. Yatırım danışmanlığı hizmeti; aracı kurumlar, portföy yönetim şirketleri, mevduat kabul etmeyen bankalar ile müşteri arasında imzalanacak yatırım danışmanlığı sözleşmesi çerçevesinde sunulmaktadır. Burada yer alan yorum ve tavsiyeler, yorum ve tavsiyede bulun anların kişisel görüşlerine dayanmaktadır. Bu görüşler mali durumunuz ile risk ve getiri tercihlerinize uygun olmayabilir. Bu nedenle, sadece burada yer alan bilgilere dayanılarak yatırım kararı verilmesi beklentilerinize uygun sonuçlar doğurmayabilir.