

## BIST-100

	Kapanış	Destek-1	Destek-2	Destek-3	Direnç-1	Direnç-2	Direnç-3
BIST100	7.662	7.600	7.400	7.200	7.963	8.180	8.400

BIST100 Endeksi dünkü işlemleri %3,19 oranında sert yükseliş ile 7.662 puandan kapattı. Endeks güne alıcılı bir görünüm ile başladıktan sonra gün içinde 7.384-7.741 bandında dalgalı hareket etti. Endekste günün ikinci yarısında artan alımlar etkili oldu ve 5 günlük AO (mavi) 7.666 üzeri test edildi. Endeksin işlem hacmi 139,28mlr TL ile yüksek bir tutarda gerçekleşti. Teknik açıdan yukarı yönlü hareketlerde kısa vadeli yönde takip ettiğimiz 22 günlük AO (kırmızı) 7.963 seviyeleri izlenebilir. Geri çekilmelerde ilk etapta 7.600 desteği takip edilebilir. Sonraki önemli seviyeler olarak geçmişte yatay destek konumunda test edilen 7.400-7.200 seviyeleri izlenebilir. USD bazında 2,66 cent seviyesinden başlayan endeks günü 2,72 centten kapattı. Gün içinde 2,62-2,74 cent dalgalı hareket edildi. Teknik bakımdan yukarı yönlü hareketlerde 22 günlük AO (2,85 cent) seviyesi izlenebilir. Aşağı yönlü hareketlerde 2,62 cent desteğini önemsemekteyiz.

## BIST100 Grafik



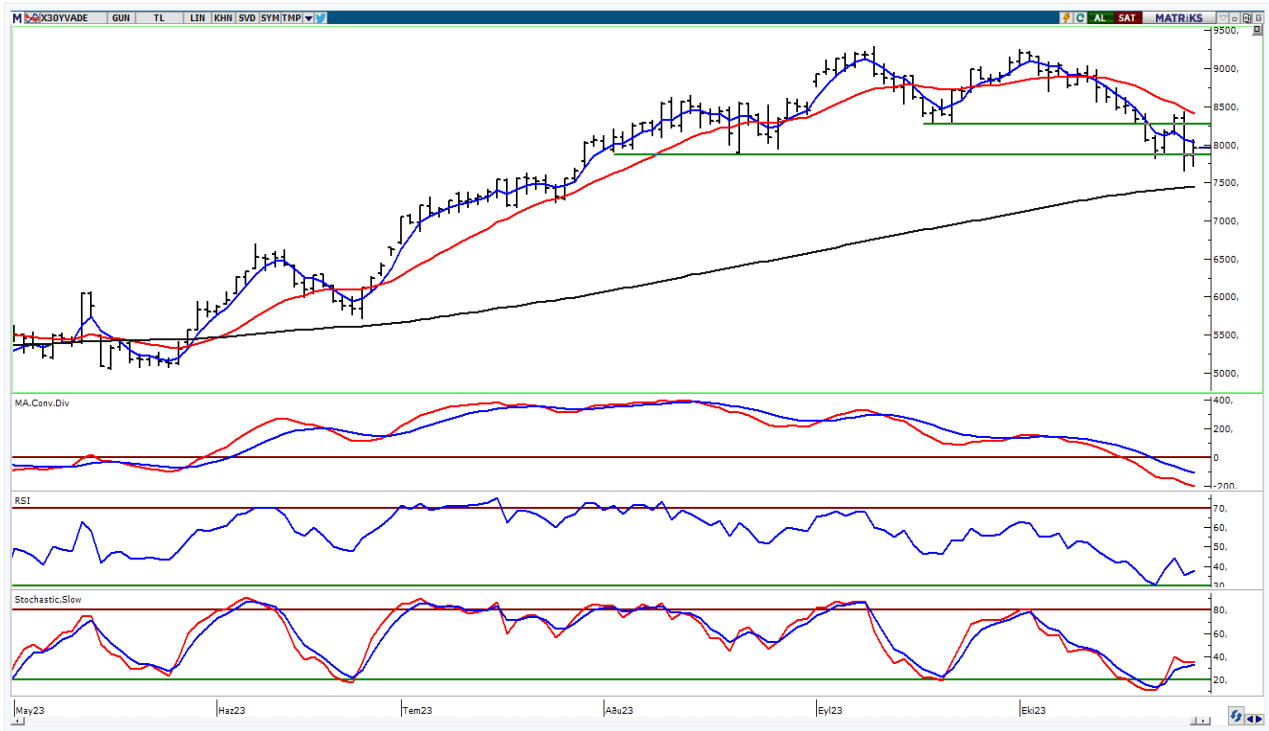
**UYARI:** Burada yer alan yatırım bilgi, yorum ve tavsiyeleri yatırım danışmanlığı kapsamında değildir. Yatırım danışmanlığı hizmeti; aracı kurumlar, portföy yönetim şirketleri, mevduat kabul etmeyen bankalar ile müşteri arasında imzalanacak yatırım danışmanlığı sözleşmesi çerçevesinde sunulmaktadır. Burada yer alan yorum ve tavsiyeler, yorum ve tavsiyede bulun anların kişisel görüşlerine dayanmaktadır. Bu görüşler mali durumunuz ile risk ve getiri tercihlerinize uygun olmayabilir. Bu nedenle, sadece burada yer alan bilgilere dayanılarak yatırım kararı verilmesi beklentilerinize uygun sonuçlar doğurmayabilir.

## VIOP30 Yakın Vade Kontratı

	Uzlaşma Fiyatı	Destek-1	Destek-2	Destek-3	Direnç-1	Direnç-2	Direnç-3
VIOP30	7.953	7.880	7.630	7.452	8.029	8.290	8.415

VIOP30 Yakın Vade Kontratı, günü 7.953 uzlaşma fiyatından sert alıcılı bir görünüm ile kapattı. Kontrat gün içinde 7.719-8.064 bandında dalgalı hareket etti. Teknik bakımdan yukarı yönlü hareketlerde 5 günlük AO (mavi) 8.029 seviyesini takip etmekteyiz. Bu seviyenin üzerine yerleşme olması ile tepki alımlarının devam edebileceğini düşünmekteyiz. Geri çekilmelerde geçmişte yatay destek konumunda test edilen 7.880 seviyelerini önemsemekteyiz.

## VIOP30 Yakın Vade Kontratı Grafik

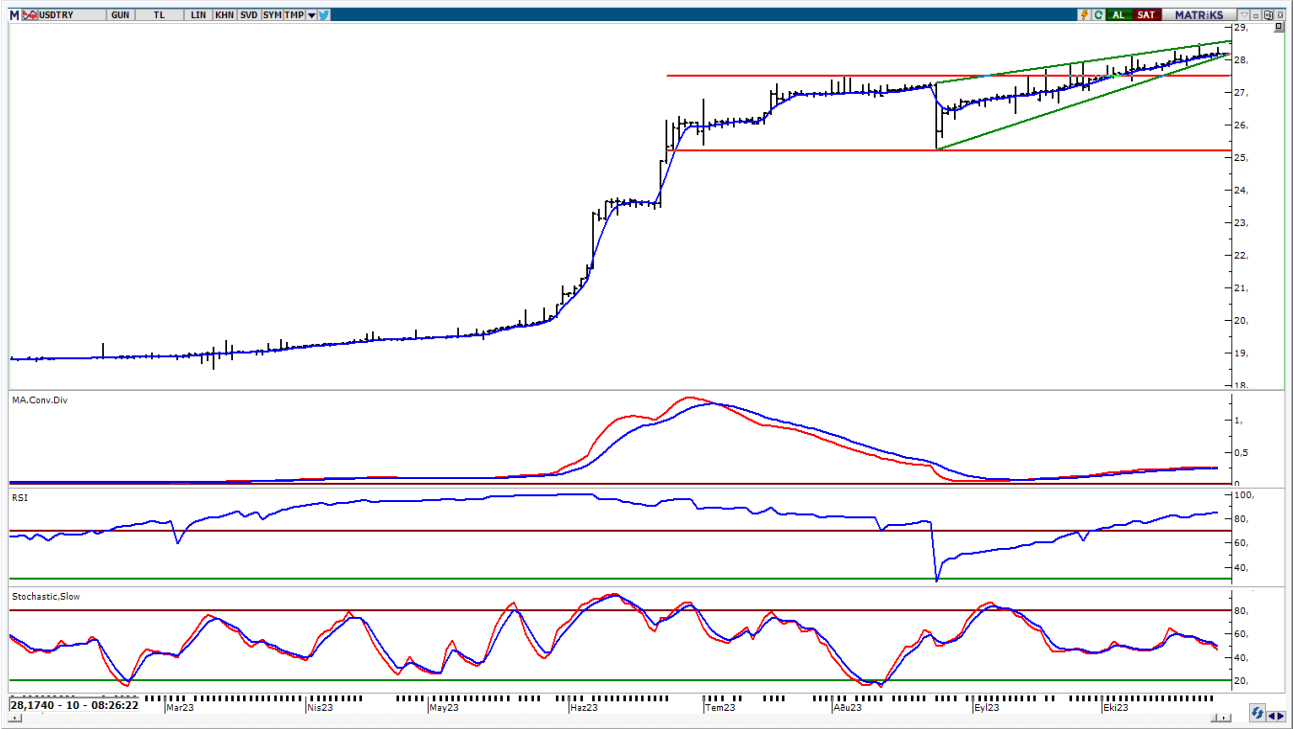


**UYARI:** Burada yer alan yatırım bilgi, yorum ve tavsiyeleri yatırım danışmanlığı kapsamında değildir. Yatırım danışmanlığı hizmeti; aracı kurumlar, portföy yönetim şirketleri, mevduat kabul etmeyen bankalar ile müşteri arasında imzalanacak yatırım danışmanlığı sözleşmesi çerçevesinde sunulmaktadır. Burada yer alan yorum ve tavsiyeler, yorum ve tavsiyede bulun anların kişisel görüşlerine dayanmaktadır. Bu görüşler mali durumunuz ile risk ve getiri tercihlerinize uygun olmayabilir. Bu nedenle, sadece burada yer alan bilgilere dayanılarak yatırım kararı verilmesi beklentilerinize uygun sonuçlar doğurmayabilir.

## USDTRY

	Son	Destek-1	Destek-2	Destek-3	Direnç-1	Direnç-2	Direnç-3
USDTRY	28,16	28,12	25,30	23,80	28,30		

USDTRY kurunda dünkü işlemlerde 28,0500-28,2059 bandında hareket edildi. Dolar/TL'de kısa vadede 5 günlük AO (mavi) 28,12 seviyesini takip etmekteyiz. Yukarı yönlü hareketlerde 28,30 seviyesi kısa vadeli direnç olarak izlenebilir.



**UYARI:** Burada yer alan yatırım bilgi, yorum ve tavsiyeleri yatırım danışmanlığı kapsamında değildir. Yatırım danışmanlığı hizmeti; aracı kurumlar, portföy yönetim şirketleri, mevduat kabul etmeyen bankalar ile müşteri arasında imzalanacak yatırım danışmanlığı sözleşmesi çerçevesinde sunulmaktadır. Burada yer alan yorum ve tavsiyeler, yorum ve tavsiyede bulun anların kişisel görüşlerine dayanmaktadır. Bu görüşler mali durumunuz ile risk ve getiri tercihlerinize uygun olmayabilir. Bu nedenle, sadece burada yer alan bilgilere dayanılarak yatırım kararı verilmesi beklentilerinize uygun sonuçlar doğurmayabilir.

27.10.2023

GÜNLÜK PARA GİRİŐİ OLAN HİSSELER - İlk 5 Kurum ( TL) 26.10.2023

Sıra	Hisse	Kapanıő	Alıcılar Hacim	Satıcılar Hacim	Para Giriő
1	TUPRS	135,9	609.263.600	-397.759.700	211.503.900
2	THYAO	214,2	562.671.000	-448.020.500	114.650.500
3	BRSAN	977,1	325.008.200	-216.061.500	108.946.700
4	ODAS	13,06	263.276.700	-209.205.300	54.071.400
5	ASTOR	115,4	160.081.400	-107.059.500	53.021.900
6	ASELS	41,46	256.546.700	-204.020.800	52.525.900
7	VAKBN	16,54	121.574.700	-72.492.840	49.081.860
8	SAHOL	54,35	207.675.700	-161.896.700	45.779.000
9	OYAKC	69,05	109.032.100	-67.662.160	41.369.940
10	KOZAL	23,02	134.345.700	-95.131.070	39.214.630
11	ENJSA	52,2	115.718.300	-86.509.260	29.209.040
12	SASA	43,3	102.868.800	-78.936.300	23.932.500
13	MIATK	683,1	131.861.000	-108.306.300	23.554.700
14	ECZYT	281,4	73.892.510	-52.357.060	21.535.450
15	TTKOM	19,65	80.842.420	-60.973.310	19.869.110
16	CIMSA	38,5	115.684.000	-97.276.830	18.407.170
17	YEOTK	237,2	135.893.900	-117.560.000	18.333.900
18	MEKAG	71,15	67.077.660	-50.968.730	16.108.930
19	OTKAR	390,00	49.574.070	-33.760.210	15.813.860
20	BVSAN	110,8	39.412.680	-23.840.860	15.571.820
21	GESAN	89,65	68.890.740	-54.614.620	14.276.120
22	GSRAY	8,42	74.823.450	-60.586.330	14.237.120
23	KRDMD	25,32	124.766.100	-110.891.700	13.874.400
24	LİDER	160,4	47.878.580	-34.565.340	13.313.240
25	ZOREN	5,55	56.571.490	-43.293.790	13.277.700
26	TCELL	50,05	184.032.900	-171.273.700	12.759.200
27	TOASO	249,7	290.134.900	-277.466.000	12.668.900
28	MHRGY	6,84	58.851.080	-46.559.100	12.291.980
29	SDTTR	318,4	48.635.720	-37.584.940	11.050.780
30	MPARK	153,1	56.313.060	-45.558.430	10.754.630
31	KOZAA	55,95	63.349.860	-53.195.960	10.153.900
32	KLSEK	74,45	30.953.910	-20.832.080	10.121.830
33	ALBRK	4,19	28.591.550	-18.946.050	9.645.500
34	CWENE	314,00	36.166.580	-26.808.450	9.358.130
35	KCAER	29,22	24.107.060	-15.241.610	8.865.450
36	YAPRK	153,1	24.014.180	-15.366.320	8.647.860
37	CVKMD	340,00	30.792.980	-22.287.530	8.505.450
38	A1CAP	40,18	36.935.510	-28.618.580	8.316.930
39	EUPWR	187,1	49.389.120	-41.119.060	8.270.060
40	CANTE	18,3	32.655.990	-24.842.400	7.813.590

Kaynak: MATRIKS

**UYARI:** Burada yer alan yatırım bilgi, yorum ve tavsiyeleri yatırım danışmanlığı kapsamında değildir. Yatırım danışmanlığı hizmeti; aracı kurumlar, portföy yönetim şirketleri, mevduat kabul etmeyen bankalar ile müşteri arasında imzalanacak yatırım danışmanlığı sözleşmesi çerçevesinde sunulmaktadır. Burada yer alan yorum ve tavsiyeler, yorum ve tavsiyede bulun anların kişisel görüşlerine dayanmaktadır. Bu görüşler mali durumunuz ile risk ve getiri tercihlerinize uygun olmayabilir. Bu nedenle, sadece burada yer alan bilgilere dayanılarak yatırım kararı verilmesi beklentilerinize uygun sonuçlar doğurmayabilir.

27.10.2023

GÜNLÜK PARA ÇIKIŐI OLAN HİSSELER - İlk 5 Kurum ( TL) 26.10.2023

Sıra	Hisse	Kapanıő	Alıcılar Hacim	Satıcılar Hacim	Para Çıkıőı
1	BIMAS	277,7	347.522.100	-799.708.200	-452.186.100
2	KCHOL	142,4	341.507.800	-787.390.000	-445.882.200
3	ISCTR	22,3	222.161.100	-414.576.500	-192.415.400
4	AKBNK	30,8	209.726.900	-331.243.700	-121.516.800
5	YKBNK	17,69	206.020.400	-325.591.900	-119.571.500
6	FROTO	852,5	139.319.800	-250.910.200	-111.590.400
7	ARCLK	141,8	52.949.140	-115.501.000	-62.551.860
8	BORLS	36,88	179.365.100	-234.367.100	-55.002.000
9	FENER	130,4	50.791.510	-94.332.300	-43.540.790
10	PETKM	19,43	105.678.700	-145.168.800	-39.490.100
11	SISE	49,1	112.808.400	-151.542.500	-38.734.100
12	MGROS	346,2	101.226.800	-137.220.000	-35.993.200
13	TTRAK	781,6	50.444.640	-81.167.080	-30.722.440
14	SOKM	60,85	85.939.220	-116.118.500	-30.179.280
15	EKGYO	6,78	75.973.780	-104.364.300	-28.390.520
16	HEKTS	22,4	64.191.100	-89.418.940	-25.227.840
17	ISMEN	38,94	48.611.320	-72.082.860	-23.471.540
18	BUCIM	9,52	30.515.090	-49.243.470	-18.728.380
19	TKFEN	42,54	96.878.460	-114.631.600	-17.753.140
20	MAVI	97,1	49.497.350	-64.775.840	-15.278.490
21	ENKAI	30,52	40.619.890	-55.514.620	-14.894.730
22	KONTR	277,8	93.208.300	-107.473.700	-14.265.400
23	EGEEN	9.321,00	38.783.770	-52.768.620	-13.984.850
24	TAVHL	121,3	88.215.820	-102.007.800	-13.791.980
25	ALFAS	127,7	26.591.240	-40.336.850	-13.745.610
26	CCOLA	369,8	47.101.890	-59.935.020	-12.833.130
27	ANSGR	61,65	64.919.110	-77.371.810	-12.452.700
28	SMRTG	71,8	41.183.140	-50.915.900	-9.732.760
29	LOGO	63,75	29.250.460	-38.408.230	-9.157.770
30	BTCIM	122,00	61.354.360	-70.423.850	-9.069.490
31	INGRM	609,5	59.541.640	-68.138.240	-8.596.600
32	HATSN	60,00	12.325.550	-20.837.870	-8.512.320
33	AKFYE	17,81	50.414.840	-58.551.800	-8.136.960
34	IEYHO	4,68	19.599.290	-27.581.160	-7.981.870
35	GARAN	47,74	275.571.200	-283.358.200	-7.787.000
36	GUBRF	340,4	165.695.900	-173.186.800	-7.490.900
37	ELITE	60,2	13.890.530	-21.287.610	-7.397.080
38	KRDMA	21,76	27.472.790	-34.413.550	-6.940.760
39	TMSN	95,15	11.171.920	-17.951.940	-6.780.020
40	IPEKE	41,48	50.609.960	-57.034.920	-6.424.960

Kaynak: MATRIKS

**UYARI:** Burada yer alan yatırım bilgi, yorum ve tavsiyeleri yatırım danışmanlığı kapsamında değildir. Yatırım danışmanlığı hizmeti; aracı kurumlar, portföy yönetim şirketleri, mevduat kabul etmeyen bankalar ile müşteri arasında imzalanacak yatırım danışmanlığı sözleşmesi çerçevesinde sunulmaktadır. Burada yer alan yorum ve tavsiyeler, yorum ve tavsiyede bulun anların kişisel görüşlerine dayanmaktadır. Bu görüşler mali durumunuz ile risk ve getiri tercihlerinize uygun olmayabilir. Bu nedenle, sadece burada yer alan bilgilere dayanılarak yatırım kararı verilmesi beklentilerinize uygun sonuçlar doğurmayabilir.

## PİRAMİT MENKUL KIYMETLER A.Ő.

Gümüşsuyu Mah. İnönü Cad. IŐık Apt. No:53 Kat:5 Daire 9-10 Taksim/İstanbul  
Tel: 0212 293 95 00 Faks: 0212 293 95 60

### Balıkesir İrtibat Bürosu

Altıeylül Mah. Keçeci sok. ÖzcanerİŐmerkezi No:17 K:1 Altıeylül/ Balıkesir  
Tel: 0266 280 15 00 Faks: 0266 245 23 34

**Ferdi Uğur Taçkınlar**  
**AraŐtırma Müdürü**  
**02123953227**

[ugur.tackinlar@piramitmenkul.com.tr](mailto:ugur.tackinlar@piramitmenkul.com.tr)

**Arif Tekin Seğmen**  
**AraŐtırma Uzmanı**  
**02123953213**

[arif.segmen@piramitmenkul.com.tr](mailto:arif.segmen@piramitmenkul.com.tr)

**Ahmet Ökmen**  
**AraŐtırma Uzmanı**  
**02123953251**

[ahmet.okmen@piramitmenkul.com.tr](mailto:ahmet.okmen@piramitmenkul.com.tr)



**UYARI:** Burada yer alan yatırım bilgi, yorum ve tavsiyeleri yatırım danışmanlığı kapsamında deęildir. Yatırım danışmanlığı hizmeti; aracı kurumlar, portföy yönetim şirketleri, mevduat kabul etmeyen bankalar ile müşteri arasında imzalanacak yatırım danışmanlığı sözleşmesi çerçevesinde sunulmaktadır. Burada yer alan yorum ve tavsiyeler, yorum ve tavsiyede bulun anların kişisel görüşlerine dayanmaktadır. Bu görüşler mali durumunuz ile risk ve getiri tercihlerinize uygun olmayabilir. Bu nedenle, sadece burada yer alan bilgilere dayanılarak yatırım kararı verilmesi beklentilerinize uygun sonuçlar doğurmayabilir.