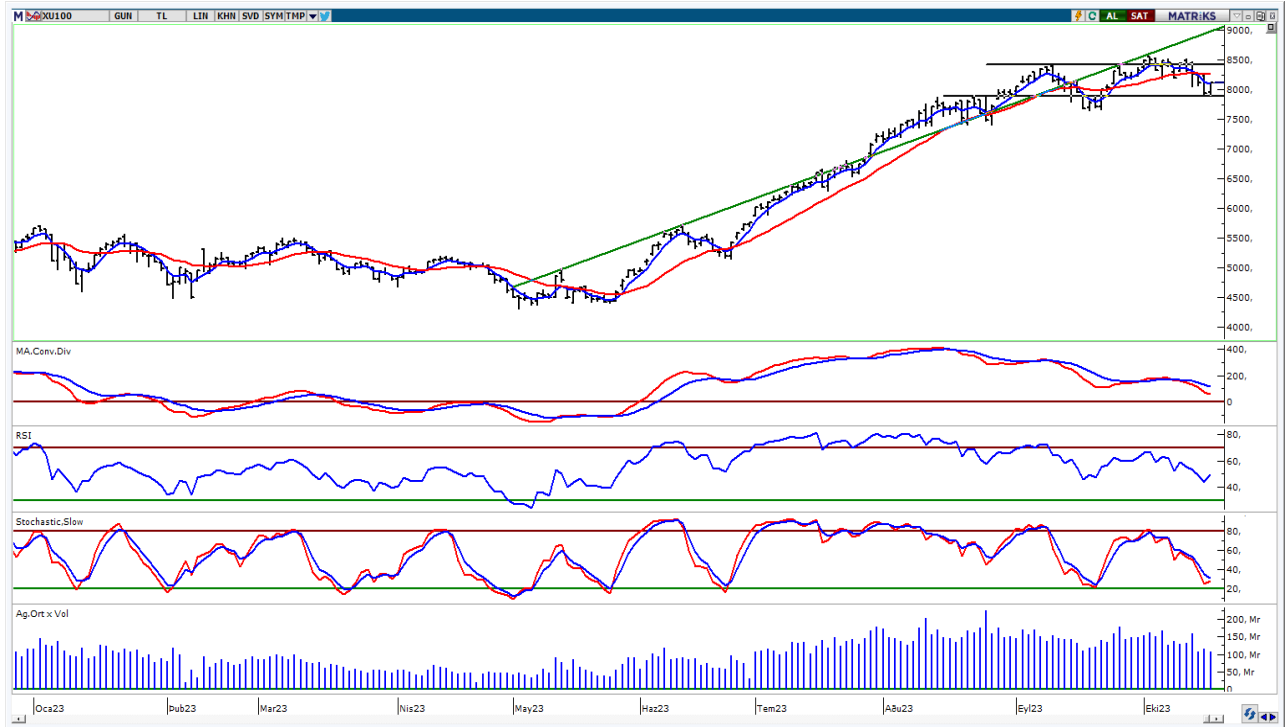


BIST-100

	Kapanış	Destek-1	Destek-2	Destek-3	Direnç-1	Direnç-2	Direnç-3
BIST100	8.115	8.000	7.870	7.600	8.251	8.400	8.562

BIST100 Endeksi dünkü işlemleri %2,27 oranında sert yükseliş ile 8.115 puandan kapattı. Endeks güne yatay alıcılı bir görünüm ile başladıktan sonra gün içinde 7.908-8.115 bandında dalgalı hareket etti. Endekste günün ikinci yarısında artan sert alımlar etkili oldu ve gün içi en yüksek seviyede (8.115) kapanış yapıldı. Endeksin işlem hacmi 107,6mlr TL ile düşük bir tutarda gerçekleşti. Teknik açıdan geri çekilmelerde psikolojik destek konumunda takip ettiğimiz 8.000 seviyesini önemsemekteyiz. Sonraki önemli seviye olarak geçmişte yatay destek olarak test edilen 7.870 desteği izlenebilir. Yukarı yönlü hareketlerde 22 günlük AO (kırmızı) 8.251 seviyesini takip etmekteyiz. USD bazında 2,85 cent seviyesinden başlayan endeks günü 2,90 centten kapattı. Gün içinde 2,83-2,90 cent dalgalı hareket edildi. Teknik bakımdan yukarı yönlü hareketlerde 22 günlük AO (2,98 cent) seviyesi takip edilebilir. Geri çekilmelerde 2,80 cent seviyesi kısa vadeli destek olarak izlenebilir.

BIST100 Grafik



UYARI: Burada yer alan yatırım bilgi, yorum ve tavsiyeleri yatırım danışmanlığı kapsamında değildir. Yatırım danışmanlığı hizmeti; aracı kurumlar, portföy yönetim şirketleri, mevduat kabul etmeyen bankalar ile müşteri arasında imzalanacak yatırım danışmanlığı sözleşmesi çerçevesinde sunulmaktadır. Burada yer alan yorum ve tavsiyeler, yorum ve tavsiyede bulun anların kişisel görüşlerine dayanmaktadır. Bu görüşler mali durumunuz ile risk ve getiri tercihlerinize uygun olmayabilir. Bu nedenle, sadece burada yer alan bilgilere dayanarak yatırım kararı verilmesi beklentilerinize uygun sonuçlar doğurmayabilir.

VIOP30 Yakın Vade Kontratı

	Uzlaşma Fiyatı	Destek-1	Destek-2	Destek-3	Direnç-1	Direnç-2	Direnç-3
VIOP30	8.622	8.400	8.280	7.900	8.680	8.730	9.000

VIOP30 Yakın Vade Kontratı, günü 8.622 uzlaşma fiyatından alıcılı bir görünüm ile kapattı. Kontrat gün içinde 8.405-8.629 bandında dalgalı hareket etti. Teknik bakımdan yukarı yönlü hareketlerde ilk etapta 8.680 seviyesini takip etmekteyiz. Bu seviyenin geçilmesi ile alımlar devam edebilir, geçmişte direnç olarak test edilen 8.730-9.000 seviyeleri hedefe girebilir. Geri çekilmelerde 8.400 desteğini önemsemekteyiz.

VIOP30 Yakın Vade Kontratı Grafik

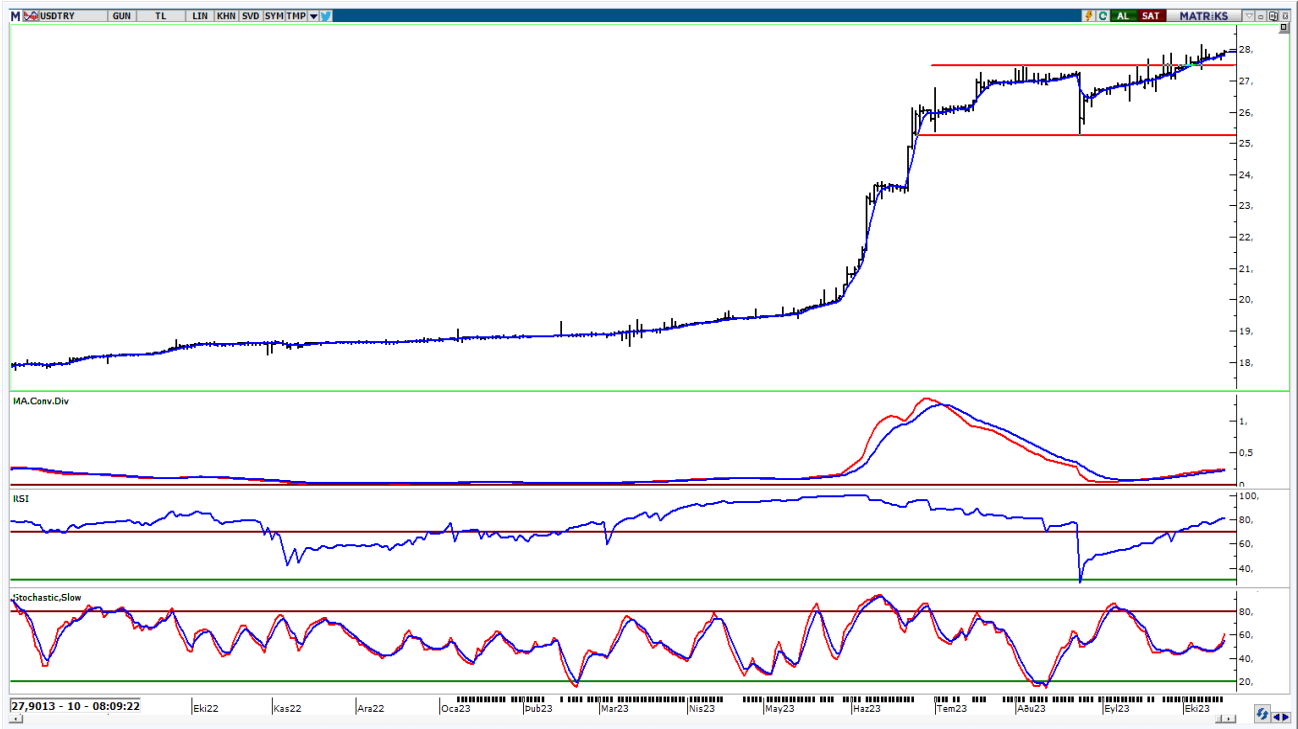


UYARI: Burada yer alan yatırım bilgi, yorum ve tavsiyeleri yatırım danışmanlığı kapsamında değildir. Yatırım danışmanlığı hizmeti; aracı kurumlar, portföy yönetim şirketleri, mevduat kabul etmeyen bankalar ile müşteri arasında imzalanacak yatırım danışmanlığı sözleşmesi çerçevesinde sunulmaktadır. Burada yer alan yorum ve tavsiyeler, yorum ve tavsiyede bulun anların kişisel görüşlerine dayanmaktadır. Bu görüşler mali durumunuz ile risk ve getiri tercihlerinize uygun olmayabilir. Bu nedenle, sadece burada yer alan bilgilere dayanılarak yatırım kararı verilmesi beklentilerinize uygun sonuçlar doğurmayabilir.

USDTRY

	Son	Destek-1	Destek-2	Destek-3	Direnç-1	Direnç-2	Direnç-3
USDTRY	27,93	27,84	25,30	23,80	28,00		

USDTRY kurunda dünkü işlemlerde 27,8021-27,9728 bandında hareket edildi. Dolar/TL'de kısa vadede 5 günlük AO (mavi) 27,84 seviyesini takip etmekteyiz. Yukarı yönlü hareketlerde 28,00 seviyesi kısa vadeli direnç olarak izlenebilir.



UYARI: Burada yer alan yatırım bilgi, yorum ve tavsiyeleri yatırım danışmanlığı kapsamında değildir. Yatırım danışmanlığı hizmeti; aracı kurumlar, portföy yönetim şirketleri, mevduat kabul etmeyen bankalar ile müşteri arasında imzalanacak yatırım danışmanlığı sözleşmesi çerçevesinde sunulmaktadır. Burada yer alan yorum ve tavsiyeler, yorum ve tavsiyede bulun anların kişisel görüşlerine dayanmaktadır. Bu görüşler mali durumunuz ile risk ve getiri tercihlerinize uygun olmayabilir. Bu nedenle, sadece burada yer alan bilgilere dayanarak yatırım kararı verilmesi beklentilerinize uygun sonuçlar doğurmayabilir.

18.10.2023

GÜNLÜK PARA GİRİŐİ OLAN HİSSELER - İlk 5 Kurum (TL) 17.10.2023

Sıra	Hisse	Kapanıő	Alıcılar Hacim	Satıcılar Hacim	Para Giriő
1	KCHOL	149,8	315.318.900	-207.039.200	108.279.700
2	BRSAN	983,5	363.471.600	-258.576.300	104.895.300
3	SAHOL	58,00	318.035.600	-218.728.400	99.307.200
4	EREGL	42,1	450.042.800	-362.481.300	87.561.500
5	KOZAL	27,18	160.415.900	-90.428.480	69.987.420
6	TUPRS	144,4	351.506.600	-299.819.600	51.687.000
7	GSRAY	8,47	133.071.500	-82.336.550	50.734.950
8	ASELS	40,92	148.157.700	-102.917.100	45.240.600
9	KOZAA	68,3	114.807.400	-69.739.410	45.067.990
10	TTKOM	20,78	110.276.000	-72.165.900	38.110.100
11	ARCLK	165,00	140.429.500	-102.506.100	37.923.400
12	BFREN	12470,3	105.277.400	-71.779.780	33.497.620
13	ODAS	12,3	165.710.600	-132.882.000	32.828.600
14	SISE	52,75	188.235.600	-155.976.900	32.258.700
15	AKBNK	32,22	200.906.300	-172.905.000	28.001.300
16	VAKBN	17,27	127.227.500	-100.333.800	26.893.700
17	ALARK	120,3	71.333.520	-48.006.440	23.327.080
18	TAVHL	130,4	140.543.800	-118.266.800	22.277.000
19	PGSUS	737,00	136.493.900	-114.571.500	21.922.400
20	BOBET	42,08	45.540.290	-24.834.890	20.705.400
21	ALFAS	134,2	91.696.250	-72.326.090	19.370.160
22	HEKTS	23,76	71.419.780	-53.401.660	18.018.120
23	ISCTR	23,82	186.130.800	-168.332.800	17.798.000
24	CANTE	18,97	37.438.370	-20.174.440	17.263.930
25	ENKAI	33,06	78.062.550	-60.983.170	17.079.380
26	TOASO	271,2	131.558.800	-114.571.600	16.987.200
27	TTRAK	881,5	63.277.710	-47.124.990	16.152.720
28	SAYAS	118,00	40.197.900	-26.136.120	14.061.780
29	CIMSA	34,44	50.959.820	-37.184.790	13.775.030
30	BSOKE	10,13	48.901.300	-35.141.700	13.759.600
31	EKGYO	7,63	290.954.800	-277.580.400	13.374.400
32	VESBE	17,78	51.761.750	-39.247.040	12.514.710
33	ISMEN	38,4	63.147.750	-51.349.490	11.798.260
34	SARKY	40,92	28.270.100	-16.635.330	11.634.770
35	BRLSM	33,02	43.814.840	-32.880.960	10.933.880
36	AHGAZ	14,5	31.862.420	-21.193.430	10.668.990
37	GOZDE	30,7	31.182.740	-20.518.360	10.664.380
38	KLSEK	80,65	62.085.370	-51.627.930	10.457.440
39	MGROS	371,3	82.475.590	-72.093.160	10.382.430
40	EUPWR	208,5	56.617.810	-46.502.140	10.115.670

Kaynak: MATRIKS

UYARI: Burada yer alan yatırım bilgi, yorum ve tavsiyeleri yatırım danışmanlığı kapsamında değildir. Yatırım danışmanlığı hizmeti; aracı kurumlar, portföy yönetim şirketleri, mevduat kabul etmeyen bankalar ile müşteri arasında imzalanacak yatırım danışmanlığı sözleşmesi çerçevesinde sunulmaktadır. Burada yer alan yorum ve tavsiyeler, yorum ve tavsiyede bulun anların kişisel görüşlerine dayanmaktadır. Bu görüşler mali durumunuz ile risk ve getiri tercihlerinize uygun olmayabilir. Bu nedenle, sadece burada yer alan bilgilere dayanılarak yatırım kararı verilmesi beklentilerinize uygun sonuçlar doğurmayabilir.

18.10.2023

GÜNLÜK PARA ÇIKIŐI OLAN HİSSELER - İlk 5 Kurum (TL) 17.10.2023

Sıra	Hisse	Kapanıő	Alıcılar Hacim	Satıcılar Hacim	Para Çıkıőı
1	THYAO	225,1	451.075.000	-602.494.600	-151.419.600
2	YKBNK	19,28	352.513.200	-475.003.300	-122.490.100
3	FROTO	881,5	212.391.000	-257.176.300	-44.785.300
4	BIOEN	21,52	96.533.170	-137.831.300	-41.298.130
5	ASTOR	122,00	199.059.000	-231.447.300	-32.388.300
6	KONTR	291,8	71.613.700	-95.370.370	-23.756.670
7	BVSAN	126,5	35.631.710	-58.918.400	-23.286.690
8	ZOREN	6,26	37.487.340	-60.701.100	-23.213.760
9	CCOLA	349,1	107.247.200	-128.081.300	-20.834.100
10	ENSRI	41,62	56.121.310	-76.403.240	-20.281.930
11	FENER	126,00	27.275.100	-46.055.700	-18.780.600
12	IPEKE	53,1	114.119.700	-132.775.200	-18.655.500
13	TSKB	7,54	99.769.200	-116.536.300	-16.767.100
14	OTKAR	399,00	65.071.520	-81.051.620	-15.980.100
15	MRSHL	1342,2	44.099.410	-59.663.370	-15.563.960
16	TKNSA	33,22	41.985.110	-57.371.710	-15.386.600
17	TUCLK	99,1	24.260.460	-37.549.260	-13.288.800
18	ERCB	137,7	37.459.680	-49.864.010	-12.404.330
19	BIMAS	313,00	300.595.200	-311.835.900	-11.240.700
20	AKGRT	6,67	21.778.980	-31.791.760	-10.012.780
21	MPARK	144,6	44.496.260	-53.623.870	-9.127.610
22	POLHO	14,58	16.604.450	-24.456.370	-7.851.920
23	QUAGR	6,3	37.565.440	-44.841.680	-7.276.240
24	YEOTK	224,8	52.913.570	-60.020.380	-7.106.810
25	IZENR	40,7	20.719.730	-27.046.180	-6.326.450
26	KLGYO	3,85	14.542.860	-20.830.560	-6.287.700
27	BRYAT	2673,9	21.624.930	-27.911.940	-6.287.010
28	SRVGY	318,00	106.656.700	-112.832.800	-6.176.100
29	AGHOL	207,4	47.404.630	-53.432.140	-6.027.510
30	A1CAP	36,34	14.602.310	-20.489.240	-5.886.930
31	VERUS	236,2	22.874.540	-28.477.360	-5.602.820
32	ADEL	495,00	20.295.320	-25.591.070	-5.295.750
33	IMASM	16,72	14.931.580	-20.097.380	-5.165.800
34	SELEC	61,25	11.268.440	-16.360.000	-5.091.560
35	AVHOL	84,55	33.966.130	-39.025.050	-5.058.920
36	DMRGD	17,18	26.755.910	-31.690.120	-4.934.210
37	TURSG	40,5	18.620.480	-23.496.500	-4.876.020
38	IEYHO	4,15	18.133.220	-22.692.420	-4.559.200
39	CMBTN	1296,8	42.071.480	-46.629.140	-4.557.660
40	INDES	24,98	11.510.770	-16.060.600	-4.549.830

Kaynak: MATRIKS

UYARI: Burada yer alan yatırım bilgi, yorum ve tavsiyeleri yatırım danışmanlıđı kapsamında deđildir. Yatırım danışmanlıđı hizmeti; aracı kurumlar, portföy yönetim şirketleri, mevduat kabul etmeyen bankalar ile müşteri arasında imzalanacak yatırım danışmanlıđı sözleşmesi çerçevesinde sunulmaktadır. Burada yer alan yorum ve tavsiyeler, yorum ve tavsiyede bulun anların kişisel görüşlerine dayanmaktadır. Bu görüşler mali durumunuz ile risk ve getiri tercihlerinize uygun olmayabilir. Bu nedenle, sadece burada yer alan bilgilere dayanılarak yatırım kararı verilmesi beklentilerinize uygun sonuçlar doğurmayabilir.

PİRAMİT MENKUL KIYMETLER A.Ő.

Gümüşsuyu Mah. İnönü Cad. IŐık Apt. No:53 Kat:5 Daire 9-10 Taksim/İstanbul
Tel: 0212 293 95 00 Faks: 0212 293 95 60

Balıkesir İrtibat Bürosu

Altıeylül Mah. Keçeci sok. ÖzcanerİŐmerkezi No:17 K:1 Altıeylül/ Balıkesir
Tel: 0266 280 15 00 Faks: 0266 245 23 34

Ferdi Uğur Taçkinlar
AraŐtırma Müdürü
02123953227

ugur.tackinlar@piramitmenkul.com.tr

Arif Tekin Seğmen
AraŐtırma Uzmanı
02123953213

arif.segmen@piramitmenkul.com.tr

Ahmet Ökmen
AraŐtırma Uzmanı
02123953251

ahmet.okmen@piramitmenkul.com.tr



UYARI: Burada yer alan yatırım bilgi, yorum ve tavsiyeleri yatırım danışmanlığı kapsamında değildir. Yatırım danışmanlığı hizmeti; aracı kurumlar, portföy yönetim şirketleri, mevduat kabul etmeyen bankalar ile müşteri arasında imzalanacak yatırım danışmanlığı sözleşmesi çerçevesinde sunulmaktadır. Burada yer alan yorum ve tavsiyeler, yorum ve tavsiyede bulun anların kişisel görüşlerine dayanmaktadır. Bu görüşler mali durumunuz ile risk ve getiri tercihlerinize uygun olmayabilir. Bu nedenle, sadece burada yer alan bilgilere dayanılarak yatırım kararı verilmesi beklentilerinize uygun sonuçlar doğurmayabilir.