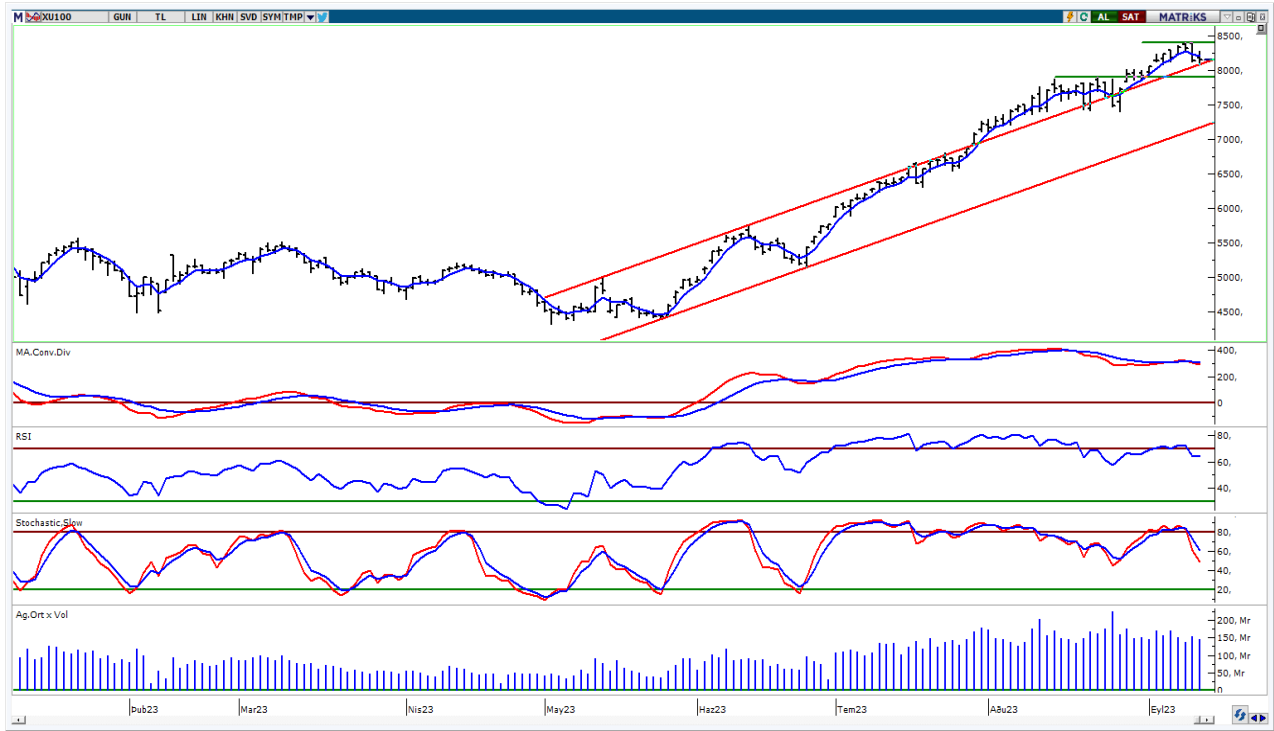


BIST-100

	Kapanış	Destek-1	Destek-2	Destek-3	Direnç-1	Direnç-2	Direnç-3
BIST100	8.159	8.000	7.870	7.400	8.214	8.400	

BIST100 Endeksi dünkü işlemleri %0,16 oranında hafif yükseliş ile 8.159 puandan kapattı. Endeks güne yatay alıcılı bir görünüm ile başladıktan sonra gün içinde 8.081-8.276 bandında dalgalı hareket etti. Teknik açıdan incelediğimizde, geri çekilmelerde psikolojik destek konumunda takip ettiğimiz 8.000 seviyesini önemsemekteyiz. Yukarı yönlü hareketlerde 5 günlük AO (mavi) 8.214 seviyeleri takip edilebilir. Bu seviyenin üzerine yerleşme olması durumunda 8.400 direnç bölgesinin yeniden gündeme gelebileceğini düşünmekteyiz. USD bazında 3,04 cent seviyesinden başlayan endeks günü 3,03 centten kapattı. Gün içinde 3,00-3,07 cent bandında hareket edildi. Teknik bakımdan yukarı yönlü hareketlerde geçmişte yatay direnç konumunda test edilen 3,22 cent seviyeleri izlenebilir. Geri çekilmelerde ilk etapta 3,00 cent desteğini takip etmekteyiz.

BIST100 Grafik



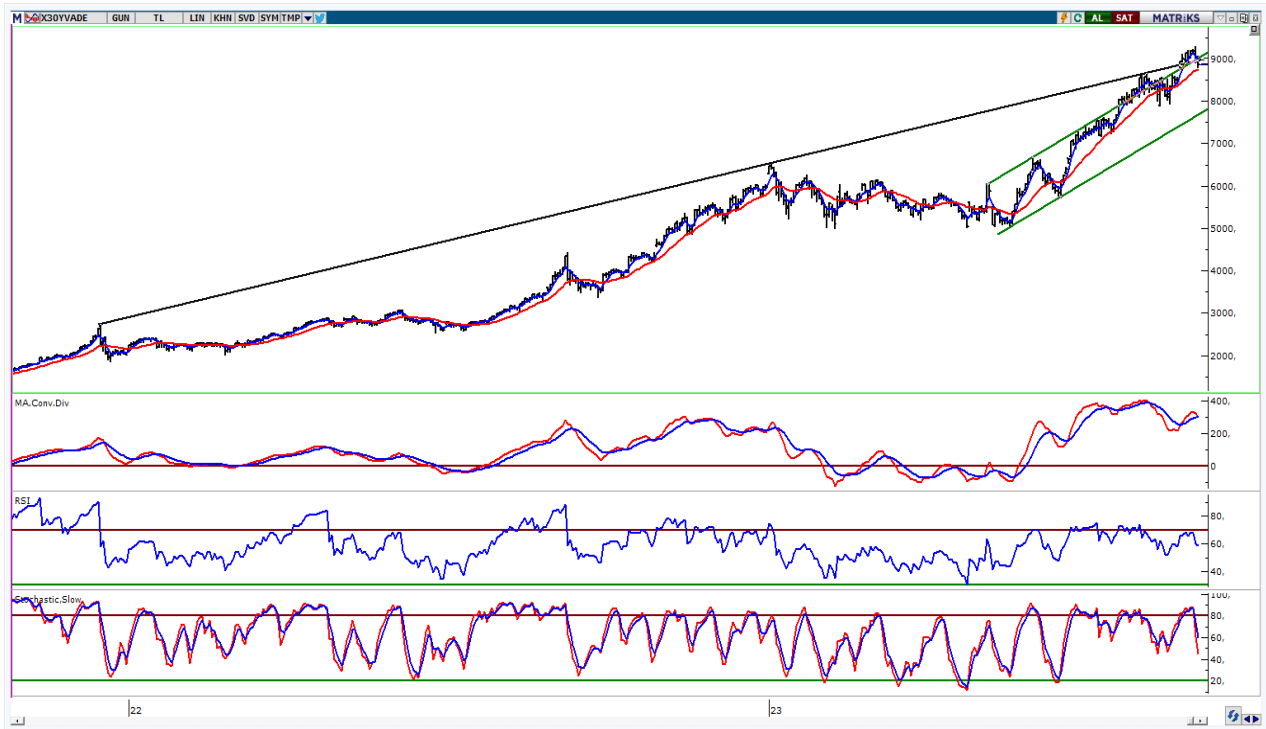
UYARI: Burada yer alan yatırım bilgi, yorum ve tavsiyeleri yatırım danışmanlığı kapsamında değildir. Yatırım danışmanlığı hizmeti; aracı kurumlar, portföy yönetim şirketleri, mevduat kabul etmeyen bankalar ile müşteri arasında imzalanacak yatırım danışmanlığı sözleşmesi çerçevesinde sunulmaktadır. Burada yer alan yorum ve tavsiyeler, yorum ve tavsiyede bulun anların kişisel görüşlerine dayanmaktadır. Bu görüşler mali durumunuz ile risk ve getiri tercihlerinize uygun olmayabilir. Bu nedenle, sadece burada yer alan bilgilere dayanılarak yatırım kararı verilmesi beklentilerinize uygun sonuçlar doğurmayabilir.

VIOP30 Yakın Vade Kontratı

	Uzlaşma Fiyatı	Destek-1	Destek-2	Destek-3	Direnç-1	Direnç-2	Direnç-3
VIOP30	8.858	8.755	8.650	8.300	9.000	9.230	

VIOP30 Yakın Vade Kontratı, günü 8.858 uzlaşma fiyatından satıcılı bir görünüm ile kapattı. Kontrat gün içinde 8.800-9.070 bandında dalgalı hareket etti. Kontrat 22 günlük AO (kırmızı) 8.755 ve 5 günlük AO (mavi) 9.000 seviyeleri arasında fiyatlanmaktadır. Kontratla bu seviyelerin dışındaki kapanışların teknik açıdan belirleyici olabileceğini düşünmekteyiz.

VIOP30 Yakın Vade Kontratı Grafik



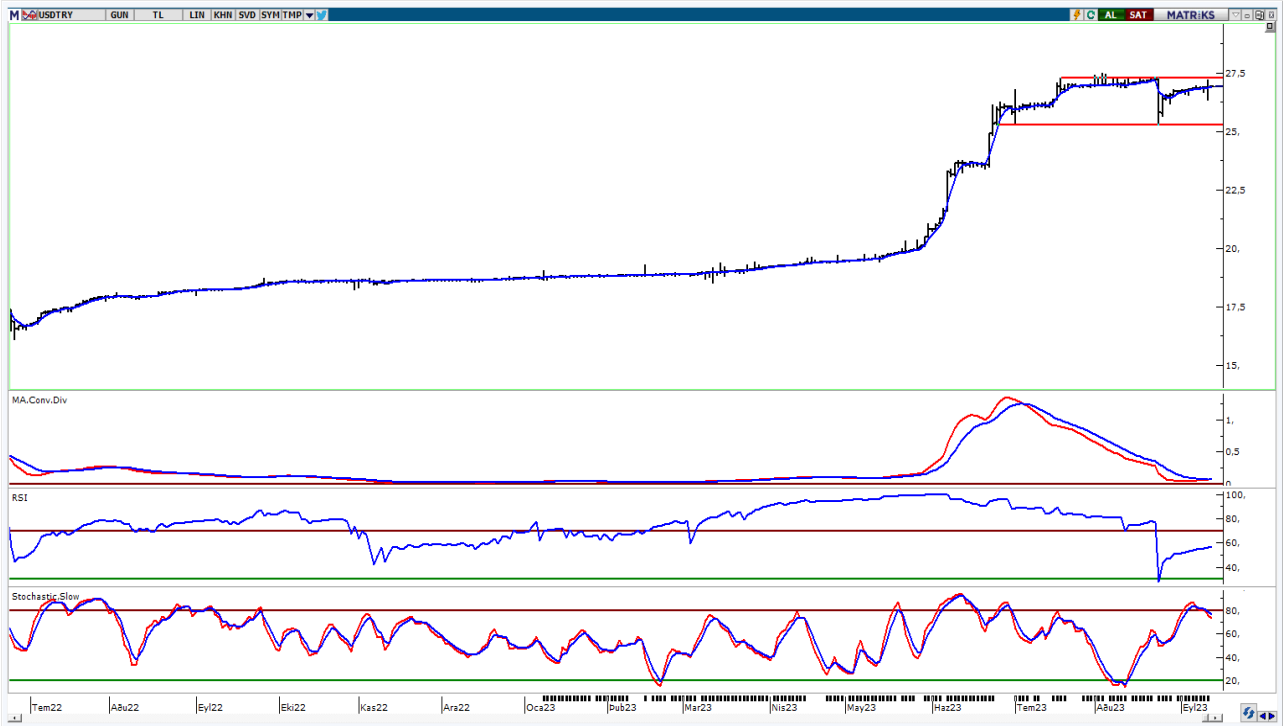
UYARI: Burada yer alan yatırım bilgi, yorum ve tavsiyeleri yatırım danışmanlığı kapsamında değildir. Yatırım danışmanlığı hizmeti; aracı kurumlar, portföy yönetim şirketleri, mevduat kabul etmeyen bankalar ile müşteri arasında imzalanacak yatırım danışmanlığı sözleşmesi çerçevesinde sunulmaktadır. Burada yer alan yorum ve tavsiyeler, yorum ve tavsiyede bulun anların kişisel görüşlerine dayanmaktadır. Bu görüşler mali durumunuz ile risk ve getiri tercihlerinize uygun olmayabilir. Bu nedenle, sadece burada yer alan bilgilere dayanılarak yatırım kararı verilmesi beklentilerinize uygun sonuçlar doğurmayabilir.

13.09.2023

USDTRY

	Son	Destek-1	Destek-2	Destek-3	Direnç-1	Direnç-2	Direnç-3
USDTRY	26,88	26,86	25,30	23,80	27,25		

USDTRY kurunda dünkü işlemlerde 26,3465-27,1766 bandında hareket edildi. Dolar/TL'de kısa vadede 5 günlük AO (mavi) 26,86 seviyesini takip etmekteyiz. Yukarı yönlü hareketlerde 27,25 seviyesi kısa vadeli direnç olarak izlenebilir.



UYARI: Burada yer alan yatırım bilgi, yorum ve tavsiyeleri yatırım danışmanlığı kapsamında değildir. Yatırım danışmanlığı hizmeti; aracı kurumlar, portföy yönetim şirketleri, mevduat kabul etmeyen bankalar ile müşteri arasında imzalanacak yatırım danışmanlığı sözleşmesi çerçevesinde sunulmaktadır. Burada yer alan yorum ve tavsiyeler, yorum ve tavsiyede bulun anların kişisel görüşlerine dayanmaktadır. Bu görüşler mali durumunuz ile risk ve getiri tercihlerinize uygun olmayabilir. Bu nedenle, sadece burada yer alan bilgilere dayanılarak yatırım kararı verilmesi beklentilerinize uygun sonuçlar doğurmayabilir.

13.09.2023

GÜNLÜK PARA GİRİŐİ OLAN HİŐELER - İlk 5 Kurum (TL) 12.09.2023

Sıra	Hisse	Kapanıő	Alıcılar Hacim	Satıcılar Hacim	Para Giriő
1	DOAS	285,5	315.080.400	-205.079.200	110.001.200
2	TUPRS	142,4	227.485.000	-139.556.900	87.928.100
3	ASELS	42,76	305.156.600	-229.590.600	75.566.000
4	BIMAS	270,5	213.128.400	-147.957.600	65.170.800
5	KOPOL	77,8	129.867.300	-69.233.270	60.634.030
6	TTKOM	26,3	286.687.600	-229.657.600	57.030.000
7	YKBNK	16,19	315.886.300	-261.363.900	54.522.400
8	KCHOL	142,00	188.526.400	-135.240.100	53.286.300
9	TOASO	301,00	251.839.200	-199.848.000	51.991.200
10	ALFAS	150,7	236.657.500	-191.536.800	45.120.700
11	HALKB	15,5	128.350.300	-88.688.690	39.661.610
12	YEOTK	183,8	161.640.800	-125.457.700	36.183.100
13	TSKB	7,8	77.271.380	-41.783.110	35.488.270
14	GARAN	49,56	131.067.100	-98.911.460	32.155.640
15	ENKAI	38,18	193.602.800	-163.309.800	30.293.000
16	TKFEN	52,3	147.602.600	-119.631.400	27.971.200
17	SISE	54,25	313.588.400	-285.908.800	27.679.600
18	AKSA	92,65	65.599.590	-42.506.860	23.092.730
19	GUBRF	350,4	180.452.800	-157.894.500	22.558.300
20	ULKER	89,7	340.298.200	-317.830.000	22.468.200
21	NTHOL	22,66	90.057.160	-70.070.820	19.986.340
22	KZGYO	43,92	211.779.600	-194.023.100	17.756.500
23	OTKAR	359,00	98.440.820	-82.593.370	15.847.450
24	ARDYZ	19,75	71.809.690	-55.975.900	15.833.790
25	AYCES	438,00	55.587.080	-42.179.410	13.407.670
26	SOKM	66,5	92.111.430	-79.044.580	13.066.850
27	CCOLA	405,00	67.833.250	-54.885.160	12.948.090
28	ALARK	123,9	38.858.720	-26.406.030	12.452.690
29	AKFGY	4,85	59.095.480	-46.667.070	12.428.410
30	AKFYE	14,97	42.360.810	-30.143.270	12.217.540
31	AYGAZ	126,00	54.464.120	-42.271.960	12.192.160
32	IEYHO	2,93	39.292.670	-27.942.410	11.350.260
33	SKBNK	5,23	127.935.000	-116.782.400	11.152.600
34	NUHCM	255,2	44.526.750	-33.792.650	10.734.100
35	SNGYO	3,59	56.134.670	-45.756.090	10.378.580
36	GSRAY	8,31	35.520.460	-25.406.420	10.114.040
37	TUKAS	11,01	67.967.060	-58.413.160	9.553.900
38	ASUZU	257,4	73.924.250	-64.649.100	9.275.150
39	BYDNR	54,5	34.429.630	-25.241.310	9.188.320
40	MAVI	117,9	36.852.080	-28.126.020	8.726.060

Kaynak: MATRIKS

UYARI: Burada yer alan yatırım bilgi, yorum ve tavsiyeleri yatırım danışmanlıđı kapsamında deđildir. Yatırım danışmanlıđı hizmeti; aracı kurumlar, portföy yönetim şirketleri, mevduat kabul etmeyen bankalar ile müşteri arasında imzalanacak yatırım danışmanlıđı sözleşmesi çerçevesinde sunulmaktadır. Burada yer alan yorum ve tavsiyeler, yorum ve tavsiyede bulun anların kişisel görüşlerine dayanmaktadır. Bu görüşler mali durumunuz ile risk ve getiri tercihlerinize uygun olmayabilir. Bu nedenle, sadece burada yer alan bilgilere dayanılarak yatırım kararı verilmesi beklentilerinize uygun sonuçlar doğurmayabilir.

13.09.2023

GÜNLÜK PARA ÇIKIŐI OLAN HİSSELER - İlk 5 Kurum (TL) 12.09.2023

Sıra	Hisse	Kapanıő	Alıcılar Hacim	Satıcılar Hacim	Para Çıkıőı
1	THYAO	236,00	332.433.100	-547.296.800	-214.863.700
2	KOZAL	31,6	292.095.000	-445.826.000	-153.731.000
3	VAKFN	9,29	139.312.400	-209.459.600	-70.147.200
4	ISCTR	22,22	330.538.900	-399.993.200	-69.454.300
5	CIMSA	270,00	218.964.100	-280.744.400	-61.780.300
6	AKBNK	29,62	362.870.100	-421.320.500	-58.450.400
7	EREGL	45,6	253.584.800	-305.870.800	-52.286.000
8	EKGYO	8,87	164.778.200	-209.443.300	-44.665.100
9	OYAKC	71,8	52.313.770	-96.549.620	-44.235.850
10	EUPWR	221,9	106.838.200	-149.587.900	-42.749.700
11	PGSUS	837,00	97.977.230	-132.931.100	-34.953.870
12	SAHOL	60,95	144.164.300	-178.542.900	-34.378.600
13	ISFIN	11,84	52.187.870	-84.069.010	-31.881.140
14	SASA	51,05	109.963.200	-141.090.200	-31.127.000
15	PETKM	19,7	88.709.540	-117.082.400	-28.372.860
16	VAKBN	14,3	98.608.980	-126.474.800	-27.865.820
17	GWIND	32,9	60.725.200	-88.062.860	-27.337.660
18	ENERY	169,2	51.975.520	-78.889.140	-26.913.620
19	ASTOR	140,6	231.470.800	-255.598.700	-24.127.900
20	AEFES	108,2	53.391.170	-77.269.370	-23.878.200
21	HEKTS	25,42	75.974.440	-99.563.540	-23.589.100
22	KONTR	276,4	58.384.280	-79.863.620	-21.479.340
23	PASEU	86,1	43.285.010	-64.610.680	-21.325.670
24	FROTO	875,00	197.993.700	-218.884.600	-20.890.900
25	BRSAN	665,7	67.188.600	-87.286.710	-20.098.110
26	IPEKE	49,8	42.227.500	-62.316.530	-20.089.030
27	KOZAA	67,45	109.050.900	-127.067.700	-18.016.800
28	DOHOL	14,09	71.328.860	-88.771.840	-17.442.980
29	TTRAK	983,5	45.108.080	-62.106.380	-16.998.300
30	ORGE	55,00	29.009.600	-45.455.170	-16.445.570
31	ISMEN	36,74	105.725.000	-120.926.400	-15.201.400
32	EUREN	19,6	45.132.400	-59.784.260	-14.651.860
33	MGROS	387,00	87.054.650	-101.556.600	-14.501.950
34	OFSYM	86,6	43.515.830	-57.996.220	-14.480.390
35	KARSN	11,99	24.220.220	-37.360.220	-13.140.000
36	KLSEK	97,75	44.427.720	-57.507.370	-13.079.650
37	AKGRT	5,66	113.256.800	-126.124.300	-12.867.500
38	YATAS	42,06	14.169.360	-26.382.590	-12.213.230
39	LIDER	144,7	33.683.760	-44.959.560	-11.275.800
40	TSPOR	6,12	49.245.640	-59.378.910	-10.133.270

Kaynak: MATRIKS

UYARI: Burada yer alan yatırım bilgi, yorum ve tavsiyeleri yatırım danışmanlığı kapsamında değildir. Yatırım danışmanlığı hizmeti; aracı kurumlar, portföy yönetim şirketleri, mevduat kabul etmeyen bankalar ile müşteri arasında imzalanacak yatırım danışmanlığı sözleşmesi çerçevesinde sunulmaktadır. Burada yer alan yorum ve tavsiyeler, yorum ve tavsiyede bulun anların kişisel görüşlerine dayanmaktadır. Bu görüşler mali durumunuz ile risk ve getiri tercihlerinize uygun olmayabilir. Bu nedenle, sadece burada yer alan bilgilere dayanılarak yatırım kararı verilmesi beklentilerinize uygun sonuçlar doğurmayabilir.

PİRAMİT MENKUL KIYMETLER A.Ő.

Gümüşsuyu Mah. İnönü Cad. IŐık Apt. No:53 Kat:5 Daire 9-10 Taksim/İstanbul
Tel: 0212 293 95 00 Faks: 0212 293 95 60

Balıkesir İrtibat Bürosu

Altıeylül Mah. Keçeci sok. ÖzcanerİŐmerkezi No:17 K:1 Altıeylül/ Balıkesir
Tel: 0266 280 15 00 Faks: 0266 245 23 34

Ferdi Uğur Taçkinlar
AraŐtırma Müdürü
02123953227

ugur.tackinlar@piramitmenkul.com.tr

Arif Tekin Seğmen
AraŐtırma Uzmanı
02123953213

arif.segmen@piramitmenkul.com.tr

Ahmet Ökmen
AraŐtırma Uzmanı
02123953251

ahmet.okmen@piramitmenkul.com.tr



UYARI: Burada yer alan yatırım bilgi, yorum ve tavsiyeleri yatırım danışmanlığı kapsamında deęildir. Yatırım danışmanlığı hizmeti; aracı kurumlar, portföy yönetim şirketleri, mevduat kabul etmeyen bankalar ile müşteri arasında imzalanacak yatırım danışmanlığı sözleşmesi çerçevesinde sunulmaktadır. Burada yer alan yorum ve tavsiyeler, yorum ve tavsiyede bulun anların kişisel görüşlerine dayanmaktadır. Bu görüşler mali durumunuz ile risk ve getiri tercihlerinize uygun olmayabilir. Bu nedenle, sadece burada yer alan bilgilere dayanılarak yatırım kararı verilmesi beklentilerinize uygun sonuçlar doğurmayabilir.