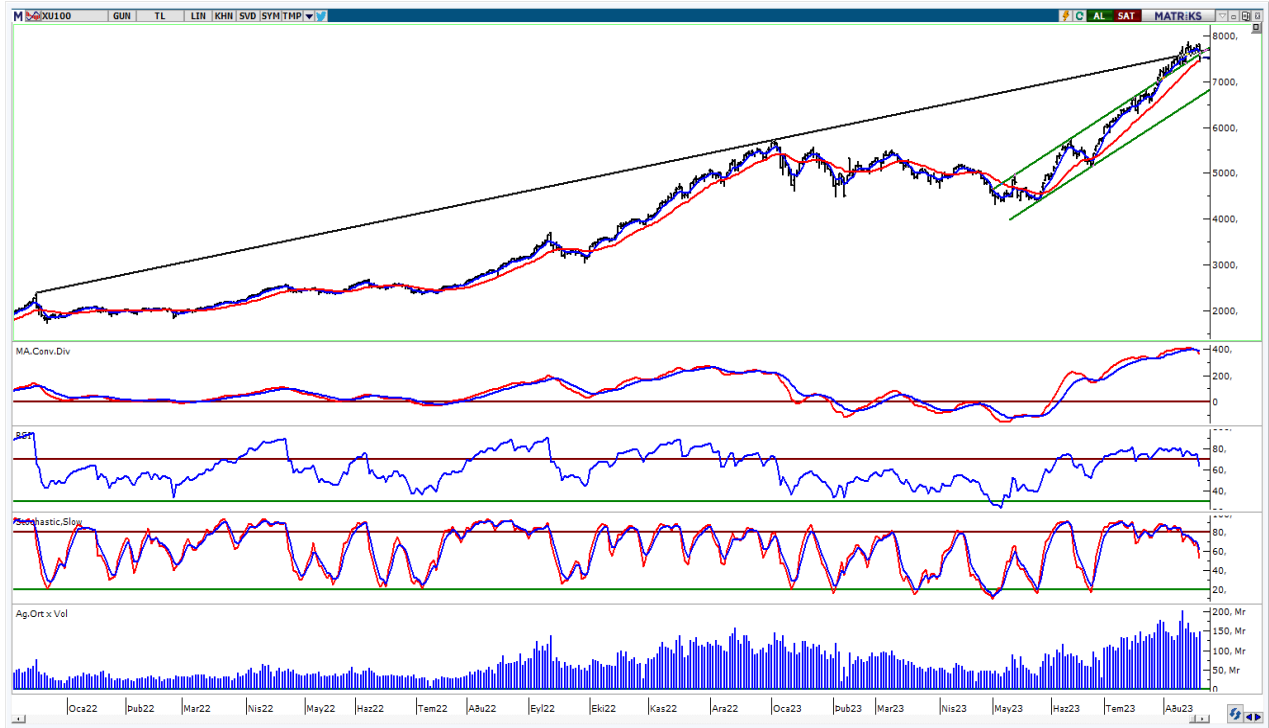


BIST-100

	Kapanış	Destek-1	Destek-2	Destek-3	Direnç-1	Direnç-2	Direnç-3
BIST100	7.513	7.454	7.360	7.200	7.648	7.868	

BIST100 Endeksi Cuma günkü işlemleri %3,23 oranında sert düşüş ile 7.513 puandan kapattı. Endeks güne hafif artı bir görünüm ile başladıktan sonra gün içinde 7.424-7.815 bandında hareket etti. Endekste günün ikinci yarısında artan sert satışlar etkili oldu ve 5 günlük AO (mavi) 7.648 altında kapanış yapıldı. Endeksin aşağı yönlü hareketinde Bankacılık Endeksi'nin %4,61 oranındaki sert düşüşü etkili oldu. Teknik açıdan geri çekilmelerde kısa vadeli yönde takip ettiğimiz 22 günlük AO (kırmızı) 7.454 desteğini takip etmekteyiz. Sonraki önemli seviye olarak geçmişte yatay destek konumunda test edilen 7.360 seviyesi izlenebilir. Yukarı yönlü hareketlerde 5 günlük AO (7.648) seviyesini önemsemekteyiz. Bu seviyenin üzerine yerleşme olması durumunda tüm zamanların zirvesinin (7.868) yeniden gündeme gelebileceğini düşünmekteyiz. USD bazında 2,87 cent seviyesinden başlayan endeks günü 2,77 centten kapattı. Gün içinde 2,73-2,88 cent bandında dalgalı hareket edildi. Teknik bakımdan aşağı yönlü hareketlerde 2,68 cent seviyesi önemli destek olarak izlenebilir. Yukarı yönlü hareketlerde 5 günlük AO (2,82 cent) seviyesini takip etmekteyiz.

BIST100 Grafik



UYARI: Burada yer alan yatırım bilgi, yorum ve tavsiyeleri yatırım danışmanlığı kapsamında değildir. Yatırım danışmanlığı hizmeti; aracı kurumlar, portföy yönetim şirketleri, mevduat kabul etmeyen bankalar ile müşteri arasında imzalanacak yatırım danışmanlığı sözleşmesi çerçevesinde sunulmaktadır. Burada yer alan yorum ve tavsiyeler, yorum ve tavsiyede bulun anların kişisel görüşlerine dayanmaktadır. Bu görüşler mali durumunuz ile risk ve getiri tercihlerinize uygun olmayabilir. Bu nedenle, sadece burada yer alan bilgilere dayanarak yatırım kararı verilmesi beklentilerinize uygun sonuçlar doğurmayabilir.

VIOP30 Yakın Vade Kontratı

	Uzlaşma Fiyatı	Destek-1	Destek-2	Destek-3	Direnç-1	Direnç-2	Direnç-3
VIOP30	8.140	8.000	7.920	7.640	8.317	8.500	8.600

VIOP30 Yakın Vade Kontratı, Cuma günü işlemleri 8.140 uzlaşma fiyatından sert satıcı bir görünüm ile kapattı. Kontrat gün içinde 8.000-8.498 bandında dalgalı hareket etti. Güne hafif alımların etkisinde başlayan Kontratta, günün ikinci yarısında gelen sert satışların etkili olduğunu izledik. Teknik bakımdan geri çekilmelerde 8.000-7.920 seviyeleri kısa vadeli destekler olarak izlenebilir. Yukarı yönlü hareketlerde 5 günlük AO (mavi) 8.317 seviyesini takip etmekteyiz.

VIOP30 Yakın Vade Kontratı Grafik



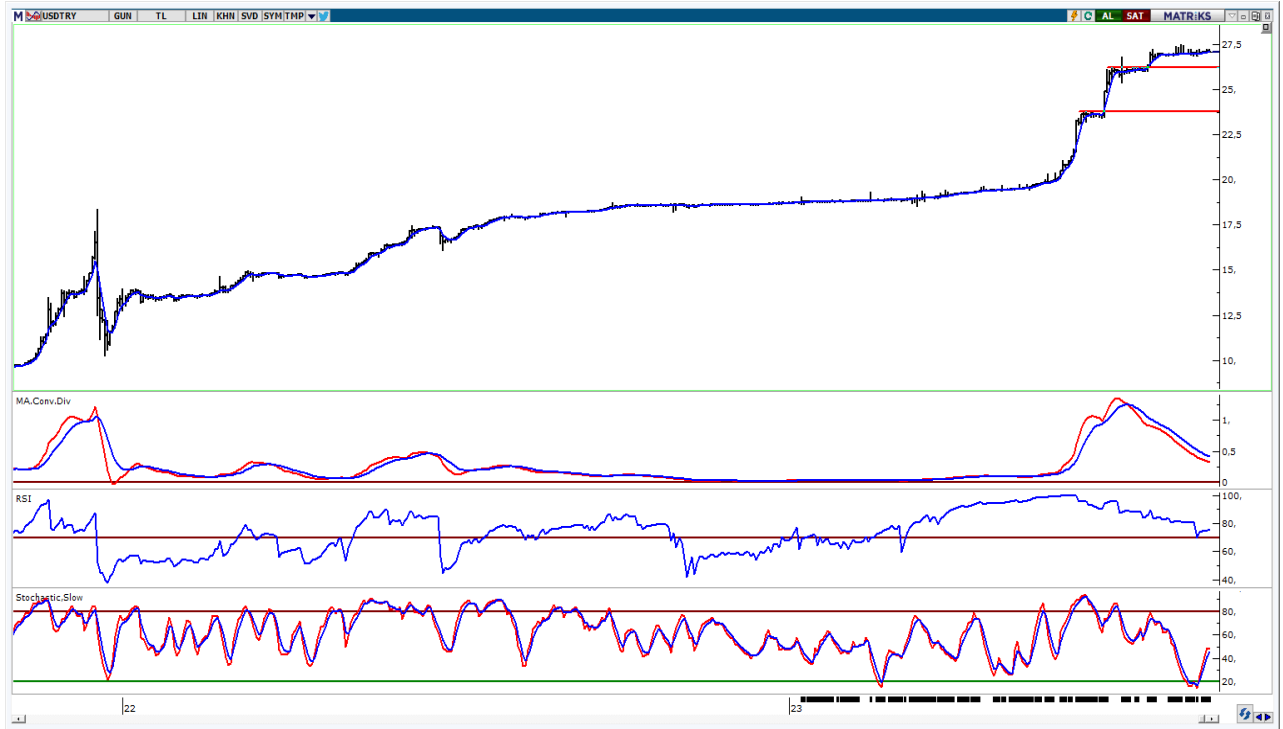
UYARI: Burada yer alan yatırım bilgi, yorum ve tavsiyeleri yatırım danışmanlığı kapsamında değildir. Yatırım danışmanlığı hizmeti; aracı kurumlar, portföy yönetim şirketleri, mevduat kabul etmeyen bankalar ile müşteri arasında imzalanacak yatırım danışmanlığı sözleşmesi çerçevesinde sunulmaktadır. Burada yer alan yorum ve tavsiyeler, yorum ve tavsiyede bulun anların kişisel görüşlerine dayanmaktadır. Bu görüşler mali durumunuz ile risk ve getiri tercihlerinize uygun olmayabilir. Bu nedenle, sadece burada yer alan bilgilere dayanılarak yatırım kararı verilmesi beklentilerinize uygun sonuçlar doğurmayabilir.

21.08.2023

USDTRY

	Son	Destek-1	Destek-2	Destek-3	Direnç-1	Direnç-2	Direnç-3
USDTRY	27,10	26,25	25,30	23,80			

USDTRY kurunda Cuma günkü işlemlerde 27,0503-27,2415 bandında dalgali hareket edildi. Dolar/TL'de kısa vadede 5 günlük AO (mavi) 27,06 seviyesini takip etmekteyiz. Bu seviyenin kısa vadede belirleyici olabileceğini düşünmekteyiz.



UYARI: Burada yer alan yatırım bilgi, yorum ve tavsiyeleri yatırım danışmanlığı kapsamında değildir. Yatırım danışmanlığı hizmeti; aracı kurumlar, portföy yönetim şirketleri, mevduat kabul etmeyen bankalar ile müşteri arasında imzalanacak yatırım danışmanlığı sözleşmesi çerçevesinde sunulmaktadır. Burada yer alan yorum ve tavsiyeler, yorum ve tavsiyede bulun anların kişisel görüşlerine dayanmaktadır. Bu görüşler mali durumunuz ile risk ve getiri tercihlerinize uygun olmayabilir. Bu nedenle, sadece burada yer alan bilgilere dayanarak yatırım kararı verilmesi beklentilerinize uygun sonuçlar doğurmayabilir.

21.08.2023

GÜNLÜK PARA GİRİŐİ OLAN HİSSELER - İlk 5 Kurum (TL) 18.08.2023

Sıra	Hisse	Kapanıő	Alıcılar Hacim	Satıcılar Hacim	Para Giriő
1	THYAO	251,4	768.419.100	-684.336.800	84.082.300
2	TUPRS	127,00	770.027.800	-700.703.500	69.324.300
3	EUREN	17,8	130.814.300	-63.886.680	66.927.620
4	ATAKP	75,65	153.318.800	-92.968.450	60.350.350
5	ASGYO	21,08	167.464.800	-116.012.200	51.452.600
6	KCHOL	135,00	294.945.600	-243.569.100	51.376.500
7	KLSEK	95,9	234.389.300	-185.368.700	49.020.600
8	OYAKC	62,3	152.743.400	-105.937.700	46.805.700
9	SDTTR	392,00	131.337.300	-85.261.070	46.076.230
10	GUBRF	314,9	116.076.600	-74.930.390	41.146.210
11	ENKAI	32,2	161.388.200	-122.058.700	39.329.500
12	FENER	86,65	131.564.800	-93.583.820	37.980.980
13	GOKNR	26,18	154.809.800	-122.304.400	32.505.400
14	KONTR	259,00	109.784.500	-79.604.850	30.179.650
15	ALFAS	800,00	100.881.600	-75.008.060	25.873.540
16	KTLEV	65,7	63.983.060	-39.219.030	24.764.030
17	BVSAN	112,6	89.690.980	-66.326.640	23.364.340
18	YATAS	38,96	46.006.450	-25.587.620	20.418.830
19	TSPOR	5,55	54.986.600	-34.923.700	20.062.900
20	ORGE	50,45	60.118.000	-42.012.300	18.105.700
21	VAKBN	12,81	80.818.340	-63.054.100	17.764.240
22	ISDMR	38,9	58.427.080	-43.183.680	15.243.400
23	TTKOM	21,7	208.381.500	-194.196.000	14.185.500
24	DOHOL	13,4	319.568.400	-305.492.200	14.076.200
25	A1CAP	45,3	57.472.460	-43.654.160	13.818.300
26	EKSUN	88,00	52.303.750	-38.988.230	13.315.520
27	DAPGM	60,00	48.305.940	-35.155.860	13.150.080
28	ANSGR	32,6	78.751.720	-65.715.840	13.035.880
29	HEKTS	26,26	55.036.820	-42.912.320	12.124.500
30	BIENY	71,05	60.800.660	-49.259.300	11.541.360
31	ALBRK	3,95	35.952.120	-24.970.130	10.981.990
32	PNSUT	80,95	24.964.390	-14.842.280	10.122.110
33	ONCSM	228,1	67.823.580	-57.771.060	10.052.520
34	MGROS	335,00	82.114.090	-72.658.920	9.455.170
35	ENSRI	12,59	19.565.050	-10.118.270	9.446.780
36	GENIL	63,2	40.381.360	-30.957.580	9.423.780
37	ATATP	34,8	35.366.990	-26.051.960	9.315.030
38	TRCAS	21,54	30.183.610	-22.044.610	8.139.000
39	HLGYO	4,95	27.949.130	-19.837.650	8.111.480
40	DOKTA	60,35	31.400.460	-23.515.860	7.884.600

Kaynak: MATRIKS

UYARI: Burada yer alan yatırım bilgi, yorum ve tavsiyeleri yatırım danışmanlığı kapsamında değildir. Yatırım danışmanlığı hizmeti; aracı kurumlar, portföy yönetim şirketleri, mevduat kabul etmeyen bankalar ile müşteri arasında imzalanacak yatırım danışmanlığı sözleşmesi çerçevesinde sunulmaktadır. Burada yer alan yorum ve tavsiyeler, yorum ve tavsiyede bulun anların kişisel görüşlerine dayanmaktadır. Bu görüşler mali durumunuz ile risk ve getiri tercihlerinize uygun olmayabilir. Bu nedenle, sadece burada yer alan bilgilere dayanılarak yatırım kararı verilmesi beklentilerinize uygun sonuçlar doğurmayabilir.

21.08.2023

GÜNLÜK PARA ÇIKIŐI OLAN HİSSELER - İlk 5 Kurum (TL) 18.08.2023

Sıra	Hisse	Kapanıő	Alıcılar Hacim	Satıcılar Hacim	Para Çıkıőı
1	BIMAS	235,00	379.472.400	-706.806.100	-327.333.700
2	GARAN	50,65	241.027.600	-428.479.600	-187.452.000
3	PGSUS	899,9	199.078.400	-330.388.100	-131.309.700
4	DOAS	265,2	335.700.700	-461.036.700	-125.336.000
5	YKBNK	15,9	319.896.400	-428.867.900	-108.971.500
6	AKBNK	28,66	185.847.600	-265.050.100	-79.202.500
7	KRDMD	25,00	317.739.500	-378.191.700	-60.452.200
8	SAHOL	58,5	147.408.900	-206.623.200	-59.214.300
9	TCELL	51,7	335.603.900	-387.114.000	-51.510.100
10	EREGL	41,9	334.346.600	-384.864.900	-50.518.300
11	TOASO	277,9	158.902.700	-205.461.300	-46.558.600
12	SISE	49,44	252.397.800	-298.673.200	-46.275.400
13	ALARK	125,3	164.787.200	-206.612.100	-41.824.900
14	ASTOR	129,9	190.186.200	-227.224.500	-37.038.300
15	ASELS	70,65	147.622.800	-184.413.900	-36.791.100
16	AGHOL	205,00	71.516.970	-106.912.000	-35.395.030
17	FROTO	892,7	126.518.000	-155.011.700	-28.493.700
18	ENJSA	47,68	61.497.700	-88.381.100	-26.883.400
19	SASA	52,35	131.648.900	-157.975.200	-26.326.300
20	GSRAY	7,38	99.464.420	-125.273.900	-25.809.480
21	KAYSE	42,44	102.133.200	-123.086.700	-20.953.500
22	TKFEN	40,16	55.537.550	-74.998.690	-19.461.140
23	SKBNK	4,02	105.216.600	-124.071.800	-18.855.200
24	ISMEN	38,6	137.850.700	-155.464.000	-17.613.300
25	PASEU	69,8	40.087.200	-57.506.120	-17.418.920
26	BJKAS	32,00	47.191.400	-64.280.890	-17.089.490
27	SOKM	50,75	94.181.440	-110.591.800	-16.410.360
28	ADEL	566,00	52.400.440	-68.376.340	-15.975.900
29	INDES	21,18	24.163.160	-40.045.280	-15.882.120
30	BUCIM	8,12	28.650.290	-44.278.390	-15.628.100
31	GOLTS	186,7	33.197.510	-48.609.210	-15.411.700
32	CVKMD	401,2	79.261.200	-93.158.390	-13.897.190
33	AYGAZ	116,1	102.846.400	-115.863.000	-13.016.600
34	EUPWR	182,3	55.924.670	-68.861.720	-12.937.050
35	ADESE	1,96	24.951.320	-37.854.590	-12.903.270
36	ISGYO	18,5	71.845.950	-84.393.470	-12.547.520
37	TSKB	6,5	139.385.500	-151.145.900	-11.760.400
38	ITTFH	3,71	41.940.860	-53.473.700	-11.532.840
39	AKFYE	16,23	50.550.370	-61.502.200	-10.951.830
40	AKGRT	4,4	42.393.890	-53.262.970	-10.869.080

Kaynak: MATRIKS

UYARI: Burada yer alan yatırım bilgi, yorum ve tavsiyeleri yatırım danışmanlığı kapsamında değildir. Yatırım danışmanlığı hizmeti; aracı kurumlar, portföy yönetim şirketleri, mevduat kabul etmeyen bankalar ile müşteri arasında imzalanacak yatırım danışmanlığı sözleşmesi çerçevesinde sunulmaktadır. Burada yer alan yorum ve tavsiyeler, yorum ve tavsiyede bulun anların kişisel görüşlerine dayanmaktadır. Bu görüşler mali durumunuz ile risk ve getiri tercihlerinize uygun olmayabilir. Bu nedenle, sadece burada yer alan bilgilere dayanılarak yatırım kararı verilmesi beklentilerinize uygun sonuçlar doğurmayabilir.

PİRAMİT MENKUL KIYMETLER A.Ő.

Gümüşsuyu Mah. İnönü Cad. Işık Apt. No:53 Kat:5 Daire 9-10 Taksim/İstanbul
Tel: 0212 293 95 00 Faks: 0212 293 95 60

Balıkesir İrtibat Bürosu

Altıeylül Mah. Keçeci sok. Özcanerİşmerkezi No:17 K:1 Altıeylül/ Balıkesir
Tel: 0266 280 15 00 Faks: 0266 245 23 34

Ferdi Uğur Taçkinlar
Araştırma Müdürü
02123953227

ugur.tackinlar@piramitmenkul.com.tr

Arif Tekin Seğmen
Araştırma Uzmanı
02123953213

arif.segmen@piramitmenkul.com.tr

Ahmet Ökmen
Araştırma Uzmanı
02123953251

ahmet.okmen@piramitmenkul.com.tr



UYARI: Burada yer alan yatırım bilgi, yorum ve tavsiyeleri yatırım danışmanlığı kapsamında değildir. Yatırım danışmanlığı hizmeti; aracı kurumlar, portföy yönetim şirketleri, mevduat kabul etmeyen bankalar ile müşteri arasında imzalanacak yatırım danışmanlığı sözleşmesi çerçevesinde sunulmaktadır. Burada yer alan yorum ve tavsiyeler, yorum ve tavsiyede bulun anların kişisel görüşlerine dayanmaktadır. Bu görüşler mali durumunuz ile risk ve getiri tercihlerinize uygun olmayabilir. Bu nedenle, sadece burada yer alan bilgilere dayanılarak yatırım kararı verilmesi beklentilerinize uygun sonuçlar doğurmayabilir.