

BIST-100

	Kapanış	Destek-1	Destek-2	Destek-3	Direnç-1	Direnç-2	Direnç-3
BIST100	6.365	6.230	6.128	6.000	6.441	6.662	

BIST100 Endeksi dünkü işlemleri %3,57 oranında sert düşüş ile 6.365 puandan kapattı. Endeks güne hafif alıcılı bir görünüm ile başladıktan sonra gün içinde 6.362-6.662 bandında dalgalı hareket etti. Endekste günün ilk yarısında tüm zamanların zirvesi (6.662) test edilse de günün ikinci yarısında gelen sert satışların etkili olduğunu izledik. Endeksin aşağı yönlü hareketinde Bankacılık Endeksi'nin %6,32 oranındaki sert düşüşü etkili oldu. Endeksin işlem hacmi 139,53mlr TL ile yüksek bir tutarda gerçekleşti. Teknik açıdan yukarı yönlü hareketlerde kısa vadeli yönde takip ettiğimiz 5 günlük AO (mavi) 6.441 seviyesini önemsemekteyiz. Bu seviyenin üzerine yerleşme olması durumunda yukarı yönlü hareketlerin görülebileceğini ve tarihi zirve seviyelerinin (6.662) yeniden gündeme gelebileceğini düşünmekteyiz. Geri çekilmelerde 6.230 desteği ve 22 günlük AO (kırmızı) 6.128 seviyelerini takip etmekteyiz. USD bazında 2,46 cent seviyesinden başlayan endeks günü 2,36 centten kapattı. Gün içinde 2,36-2,47 cent bandında sert satıcılı hareket edildi. Teknik bakımdan yukarı yönlü hareketlerde orta vadeli yönde önemseydiğimiz 200 günlük AO (2,51 cent) seviyeleri izlenebilir. Geri çekilmelerde geçmişte yatay destek konumunda test edilen 2,25-2,20 cent seviyeleri takip edilebilir.

BIST100 Grafik



UYARI: Burada yer alan yatırım bilgi, yorum ve tavsiyeleri yatırım danışmanlığı kapsamında değildir. Yatırım danışmanlığı hizmeti; aracı kurumlar, portföy yönetim şirketleri, mevduat kabul etmeyen bankalar ile müşteri arasında imzalanacak yatırım danışmanlığı sözleşmesi çerçevesinde sunulmaktadır. Burada yer alan yorum ve tavsiyeler, yorum ve tavsiyede bulun anların kişisel görüşlerine dayanmaktadır. Bu görüşler mali durumunuz ile risk ve getiri tercihlerinize uygun olmayabilir. Bu nedenle, sadece burada yer alan bilgilere dayanılarak yatırım kararı verilmesi beklentilerinize uygun sonuçlar doğurmayabilir.

VIOP30 Yakın Vade Kontratı

	Uzlaşma Fiyatı	Destek-1	Destek-2	Destek-3	Direnç-1	Direnç-2	Direnç-3
VIOP30	7.240	7.026	6.700	6.504	7.346	7.550	

VIOP30 Yakın Vade Kontratı, günü 7.240 uzlaşma fiyatından sert satıcılı bir görünüm ile kapattı. Kontrat gün içinde 7.185-7.550 bandında dalgalı hareket etti. Güne hafif alıcılı bir görünüm ile başlayan Kontratta, günün ikinci yarısında artan sert satışlar etkili oldu. Kontratta geri çekilmelerde 22 günlük AO (kırmızı) 7.026 seviyeleri izlenebilir. Yukarı yönlü hareketlerde 5 günlük AO (mavi) 7.346 seviyelerini takip etmekteyiz. Teknik bakımdan bu seviyelerin dışındaki kapanışların kısa vadede belirleyici olabileceğini düşünmekteyiz.

VIOP30 Yakın Vade Kontratı Grafik

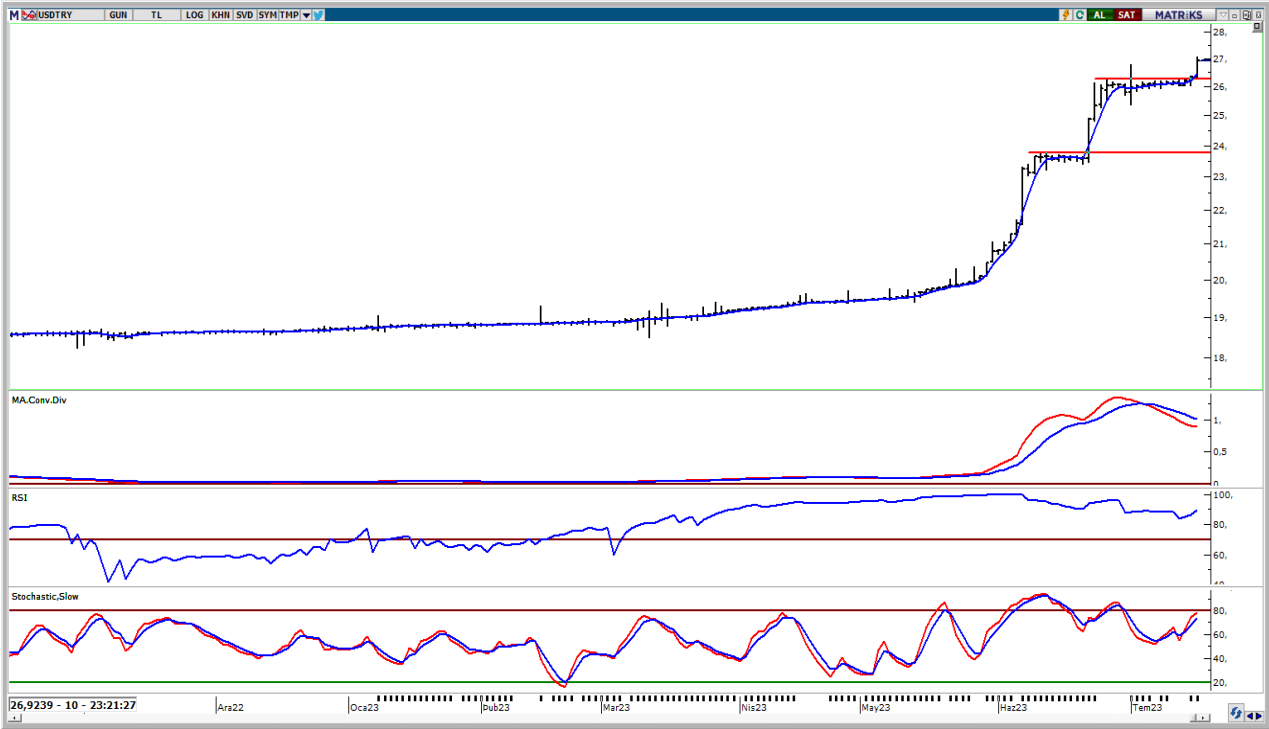


UYARI: Burada yer alan yatırım bilgi, yorum ve tavsiyeleri yatırım danışmanlığı kapsamında değildir. Yatırım danışmanlığı hizmeti; aracı kurumlar, portföy yönetim şirketleri, mevduat kabul etmeyen bankalar ile müşteri arasında imzalanacak yatırım danışmanlığı sözleşmesi çerçevesinde sunulmaktadır. Burada yer alan yorum ve tavsiyeler, yorum ve tavsiyede bulun anların kişisel görüşlerine dayanmaktadır. Bu görüşler mali durumunuz ile risk ve getiri tercihlerinize uygun olmayabilir. Bu nedenle, sadece burada yer alan bilgilere dayanarak yatırım kararı verilmesi beklentilerinize uygun sonuçlar doğurmayabilir.

USDTRY

	Son	Destek-1	Destek-2	Destek-3	Direnç-1	Direnç-2	Direnç-3
USDTRY	26,92	26,45	25,30	23,80			

USDTRY kurunda dünkü işlemlerde 26,3252-27,0573 bandında hareket edildi. Teknik açıdan kısa vadede 5 günlük AO (mavi) 26,45 seviyesini takip etmekteyiz. Bu seviyenin kısa vadede belirleyici olabileceğini düşünmekteyiz.



UYARI: Burada yer alan yatırım bilgi, yorum ve tavsiyeleri yatırım danışmanlığı kapsamında değildir. Yatırım danışmanlığı hizmeti; aracı kurumlar, portföy yönetim şirketleri, mevduat kabul etmeyen bankalar ile müşteri arasında imzalanacak yatırım danışmanlığı sözleşmesi çerçevesinde sunulmaktadır. Burada yer alan yorum ve tavsiyeler, yorum ve tavsiyede bulun anların kişisel görüşlerine dayanmaktadır. Bu görüşler mali durumunuz ile risk ve getiri tercihlerinize uygun olmayabilir. Bu nedenle, sadece burada yer alan bilgilere dayanılarak yatırım kararı verilmesi beklentilerinize uygun sonuçlar doğurmayabilir.

19.07.2023

GÜNLÜK PARA GİRİŐİ OLAN HİŐELER - İlk 5 Kurum (TL) 18.07.2023

Sıra	Hisse	Kapanıő	Alıcılar Hacim	Satıcılar Hacim	Para Giriő
1	THYAO	214,00	615.535.400	-422.758.900	192.776.500
2	EKGYO	8,28	355.044.500	-217.845.300	137.199.200
3	BIMAS	199,4	332.411.600	-216.033.100	116.378.500
4	TUPRS	86,5	270.279.000	-198.667.200	71.611.800
5	PSGYO	8,89	110.321.600	-55.582.290	54.739.310
6	SASA	61,6	200.772.500	-156.828.800	43.943.700
7	YEOTK	119,9	102.635.300	-69.661.420	32.973.880
8	EREGL	37,38	215.358.500	-182.883.100	32.475.400
9	PETKM	16,02	149.408.600	-119.369.400	30.039.200
10	ODAS	8,1	122.323.600	-93.797.840	28.525.760
11	QUAGR	7,63	60.967.220	-35.776.270	25.190.950
12	CCOLA	284,2	70.572.960	-45.644.610	24.928.350
13	TUKAS	7,64	68.346.420	-45.680.890	22.665.530
14	IZMDC	7,48	79.968.430	-58.998.170	20.970.260
15	SAHOL	50,55	228.637.200	-210.680.000	17.957.200
16	TOASO	244,3	112.393.500	-94.666.920	17.726.580
17	EMKEL	16,4	53.887.660	-37.063.700	16.823.960
18	OZKGY	16,75	35.187.600	-19.234.800	15.952.800
19	CIMSA	157,8	58.261.400	-43.037.820	15.223.580
20	GSRAY	10,68	37.400.000	-22.520.520	14.879.480
21	ENKAI	31,76	187.641.100	-172.995.000	14.646.100
22	ALARK	82,55	111.359.600	-96.726.180	14.633.420
23	SAYAS	41,16	43.914.300	-31.103.540	12.810.760
24	PASEU	49,98	76.398.900	-63.771.740	12.627.160
25	AEFES	83,00	59.255.080	-47.061.060	12.194.020
26	KLRHO	16,68	35.430.540	-23.910.910	11.519.630
27	GWIND	20,64	33.150.030	-21.992.010	11.158.020
28	DOAS	211,2	58.208.220	-47.998.760	10.209.460
29	AGHOL	126,3	44.636.670	-34.548.790	10.087.880
30	ISMEN	76,3	47.535.430	-37.471.140	10.064.290
31	CVKMD	200,00	32.370.910	-22.502.310	9.868.600
32	SOKE	15,71	45.780.680	-36.535.200	9.245.480
33	GSDHO	3,64	29.922.420	-20.869.100	9.053.320
34	TURSG	14,2	28.658.530	-19.732.280	8.926.250
35	AKFYE	13,63	62.873.050	-54.015.630	8.857.420
36	SMART	12,47	29.043.320	-20.423.890	8.619.430
37	TRGYO	21,22	32.510.370	-24.185.330	8.325.040
38	EUPWR	139,9	86.713.410	-78.389.770	8.323.640
39	ARDYZ	9,46	19.725.070	-11.418.860	8.306.210
40	BIOEN	16,59	20.754.820	-12.981.860	7.772.960

Kaynak: MATRIKS

UYARI: Burada yer alan yatırım bilgi, yorum ve tavsiyeleri yatırım danışmanlığı kapsamında değildir. Yatırım danışmanlığı hizmeti; aracı kurumlar, portföy yönetim şirketleri, mevduat kabul etmeyen bankalar ile müşteri arasında imzalanacak yatırım danışmanlığı sözleşmesi çerçevesinde sunulmaktadır. Burada yer alan yorum ve tavsiyeler, yorum ve tavsiyede bulun anların kişisel görüşlerine dayanmaktadır. Bu görüşler mali durumunuz ile risk ve getiri tercihlerinize uygun olmayabilir. Bu nedenle, sadece burada yer alan bilgilere dayanılarak yatırım kararı verilmesi beklentilerinize uygun sonuçlar doğurmayabilir.

19.07.2023

GÜNLÜK PARA ÇIKIŐI OLAN HİSSELER - İlk 5 Kurum (TL) 18.07.2023

Sıra	Hisse	Kapanıő	Alıcılar Hacim	Satıcılar Hacim	Para Çıkıőı
1	TCELL	44,76	344.954.300	-569.902.100	-224.947.800
2	AKBNK	23,52	449.126.900	-643.300.600	-194.173.700
3	GARAN	35,78	285.238.000	-443.278.500	-158.040.500
4	YKBNK	12,9	243.383.900	-380.423.600	-137.039.700
5	KRDMD	21,54	248.852.400	-346.768.800	-97.916.400
6	CANTE	20,6	150.364.200	-230.752.100	-80.387.900
7	SISE	48,96	346.096.300	-418.663.400	-72.567.100
8	KCHOL	108,3	159.031.100	-207.237.800	-48.206.700
9	VESTL	56,05	49.306.560	-82.049.010	-32.742.450
10	ECZYT	166,6	90.267.420	-121.774.500	-31.507.080
11	KTLEV	24,00	49.063.490	-75.694.190	-26.630.700
12	GESAN	77,95	110.393.900	-136.745.500	-26.351.600
13	GUBRF	285,4	74.882.480	-100.815.600	-25.933.120
14	KOZAL	26,72	134.506.700	-158.330.900	-23.824.200
15	ISFIN	8,6	28.297.210	-51.801.650	-23.504.440
16	BIENY	51,00	64.891.100	-85.071.950	-20.180.850
17	ULKER	36,14	41.903.500	-58.830.210	-16.926.710
18	GENIL	50,65	32.085.310	-47.285.960	-15.200.650
19	ASELS	69,5	353.832.800	-368.748.500	-14.915.700
20	BOBET	24,36	33.065.930	-47.563.680	-14.497.750
21	EUREN	13,42	39.740.250	-53.937.880	-14.197.630
22	ARCLK	146,5	79.786.800	-93.588.330	-13.801.530
23	KOZAA	56,45	70.070.350	-83.501.290	-13.430.940
24	HEKTS	31,16	53.023.070	-66.368.210	-13.345.140
25	MAVI	82,75	48.594.670	-61.151.440	-12.556.770
26	PAMEL	146,2	72.021.520	-84.514.340	-12.492.820
27	SKBNK	2,71	34.394.260	-46.738.820	-12.344.560
28	TSKB	4,92	77.619.490	-89.859.640	-12.240.150
29	TAVHL	105,3	43.388.890	-55.556.620	-12.167.730
30	ISCTR	13,8	157.926.500	-169.715.700	-11.789.200
31	DOHOL	11,44	104.743.900	-116.155.800	-11.411.900
32	FROTO	800,00	92.336.780	-103.204.300	-10.867.520
33	ZOREN	3,44	29.460.950	-40.164.280	-10.703.330
34	SRVGY	261,4	15.920.190	-26.593.230	-10.673.040
35	TTRAK	502,5	43.127.400	-53.684.830	-10.557.430
36	KARSN	10,31	43.473.730	-52.822.070	-9.348.340
37	SMRTG	94,8	62.384.950	-70.582.560	-8.197.610
38	TEKTU	3,03	8.972.619	-16.961.500	-7.988.881
39	KONTR	171,5	41.311.530	-48.733.060	-7.421.530
40	OTKAR	280,4	154.941.700	-162.323.800	-7.382.100

Kaynak: MATRIKS

UYARI: Burada yer alan yatırım bilgi, yorum ve tavsiyeleri yatırım danışmanlığı kapsamında değildir. Yatırım danışmanlığı hizmeti; aracı kurumlar, portföy yönetim şirketleri, mevduat kabul etmeyen bankalar ile müşteri arasında imzalanacak yatırım danışmanlığı sözleşmesi çerçevesinde sunulmaktadır. Burada yer alan yorum ve tavsiyeler, yorum ve tavsiyede bulun anların kişisel görüşlerine dayanmaktadır. Bu görüşler mali durumunuz ile risk ve getiri tercihlerinize uygun olmayabilir. Bu nedenle, sadece burada yer alan bilgilere dayanılarak yatırım kararı verilmesi beklentilerinize uygun sonuçlar doğurmayabilir.

PİRAMİT MENKUL KIYMETLER A.Ő.

Gümüşsuyu Mah. İnönü Cad. Işık Apt. No:53 Kat:5 Daire 9-10 Taksim/İstanbul
Tel: 0212 293 95 00 Faks: 0212 293 95 60

Balıkesir İrtibat Bürosu

Altıeylül Mah. Keçeci sok. Özcanerİşmerkezi No:17 K:1 Altıeylül/ Balıkesir
Tel: 0266 280 15 00 Faks: 0266 245 23 34

Ferdi Uğur Taçkinlar
Araştırma Müdürü
02123953227

ugur.tackinlar@piramitmenkul.com.tr

Arif Tekin Seğmen
Araştırma Uzmanı
02123953213

arif.segmen@piramitmenkul.com.tr

Ahmet Ökmen
Araştırma Uzmanı
02123953251

ahmet.okmen@piramitmenkul.com.tr



UYARI: Burada yer alan yatırım bilgi, yorum ve tavsiyeleri yatırım danışmanlığı kapsamında değildir. Yatırım danışmanlığı hizmeti; aracı kurumlar, portföy yönetim şirketleri, mevduat kabul etmeyen bankalar ile müşteri arasında imzalanacak yatırım danışmanlığı sözleşmesi çerçevesinde sunulmaktadır. Burada yer alan yorum ve tavsiyeler, yorum ve tavsiyede bulun anların kişisel görüşlerine dayanmaktadır. Bu görüşler mali durumunuz ile risk ve getiri tercihlerinize uygun olmayabilir. Bu nedenle, sadece burada yer alan bilgilere dayanılarak yatırım kararı verilmesi beklentilerinize uygun sonuçlar doğurmayabilir.