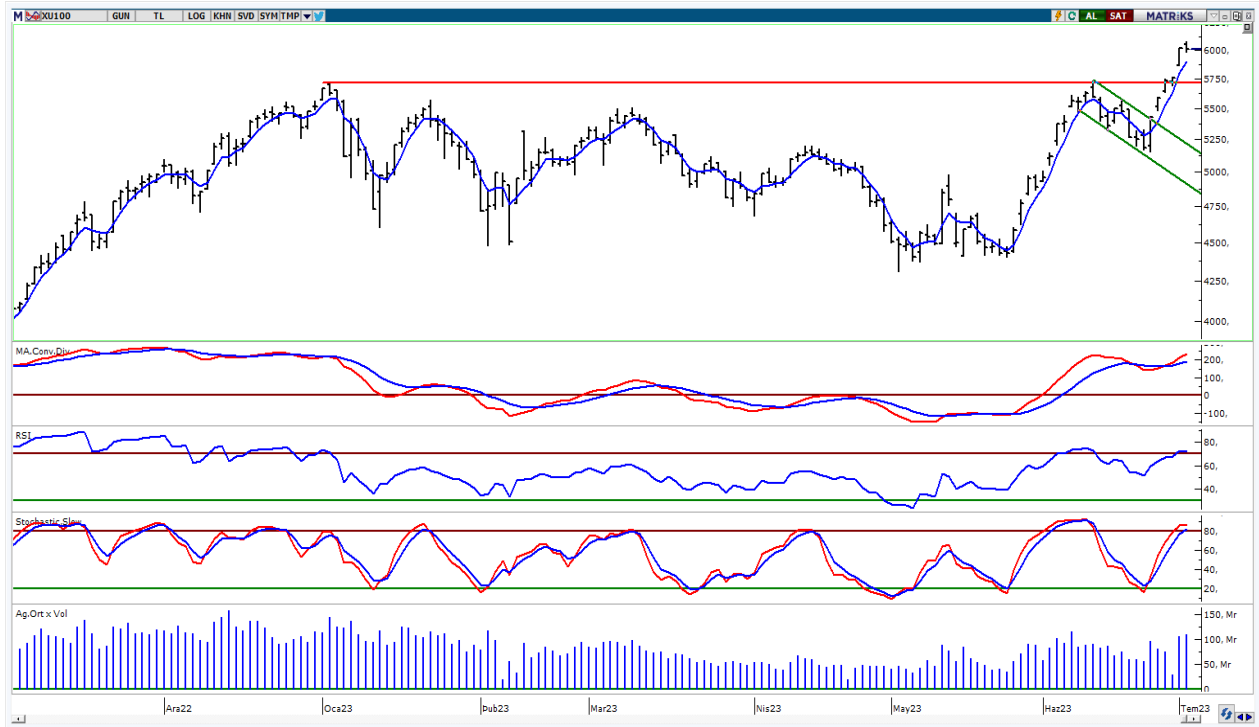


BIST-100

	Kapanış	Destek-1	Destek-2	Destek-3	Direnç-1	Direnç-2	Direnç-3
BIST100	6.003	5.893	5.704	5.500			

BIST100 Endeksi dünkü işlemleri %0,19 oranında hafif düşüş ile 6.003 puandan kapattı. Endeks güne alıcılı bir görünüm ile başladıktan sonra gün içinde 5.980-6.076 bandında dalgalı hareket etti. Endekste günün ilk yarısında gelen alımlarla tüm zamanların zirvesi (6.076) test edilse de günün ikinci yarısında kâr satışlarının etkili olduğunu izledik. Endeksin işlem hacmi 109,82mlr TL ile yüksek bir tutarda gerçekleşti. Teknik açıdan geri çekilmelerde 5 günlük AO (mavi) 5.893 seviyesi ve Ocak 2023 zirvesini (5.704) takip etmekteyiz. Endekste yukarı yönlü hareketlerin görülebilmesi için 6.000 seviyesinin üzerinde kalıcı olunması gerektiğini düşünmekteyiz. USD bazında 2,32 cent seviyesinden başlayan endeks günü 2,30 centten kapattı. Gün içinde 2,30-2,33 cent bandında dalgalı hareket edildi. Teknik bakımdan yukarı yönlü hareketlerde 50 günlük AO (2,31 cent) seviyesini önemsemekteyiz. Geri çekilmelerde geçmişte yatay destek konumunda test edilen 2,20 cent desteği izlenebilir.

BIST100 Grafik



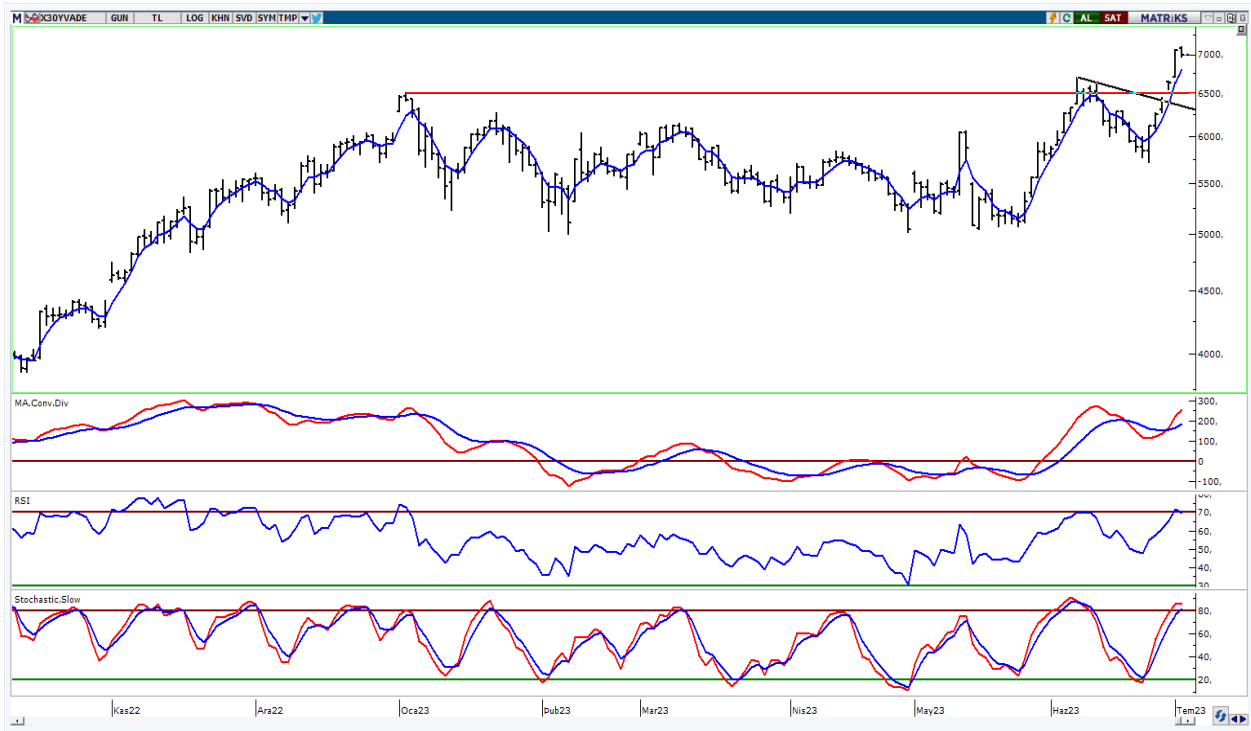
UYARI: Burada yer alan yatırım bilgi, yorum ve tavsiyeleri yatırım danışmanlığı kapsamında değildir. Yatırım danışmanlığı hizmeti; aracı kurumlar, portföy yönetim şirketleri, mevduat kabul etmeyen bankalar ile müşteri arasında imzalanacak yatırım danışmanlığı sözleşmesi çerçevesinde sunulmaktadır. Burada yer alan yorum ve tavsiyeler, yorum ve tavsiyede bulun anların kişisel görüşlerine dayanmaktadır. Bu görüşler mali durumunuz ile risk ve getiri tercihlerinize uygun olmayabilir. Bu nedenle, sadece burada yer alan bilgilere dayanılarak yatırım kararı verilmesi beklentilerinize uygun sonuçlar doğurmayabilir.

VIOP30 Yakın Vade Kontratı

	Uzlaşma Fiyatı	Destek-1	Destek-2	Destek-3	Direnç-1	Direnç-2	Direnç-3
VIOP30	6.987	6.801	6.700	6.505			

VIOP30 Yakın Vade Kontratı, günü 6.987 uzlaşma fiyatından satıcılı bir görünüm ile kapattı. Kontrat gün içinde 6.957-7.093 bandında dalgalı hareket etti. Teknik açıdan geri çekilmelerde 5 günlük AO (mavi) 6.801 seviyesi ve 6.700 desteği izlenebilir. Bu seviyelerin üzerinde kalıcı olunması durumunda kısa vadede pozitif görünümün devam edebileceğini tahmin etmekteyiz.

VIOP30 Yakın Vade Kontratı Grafik

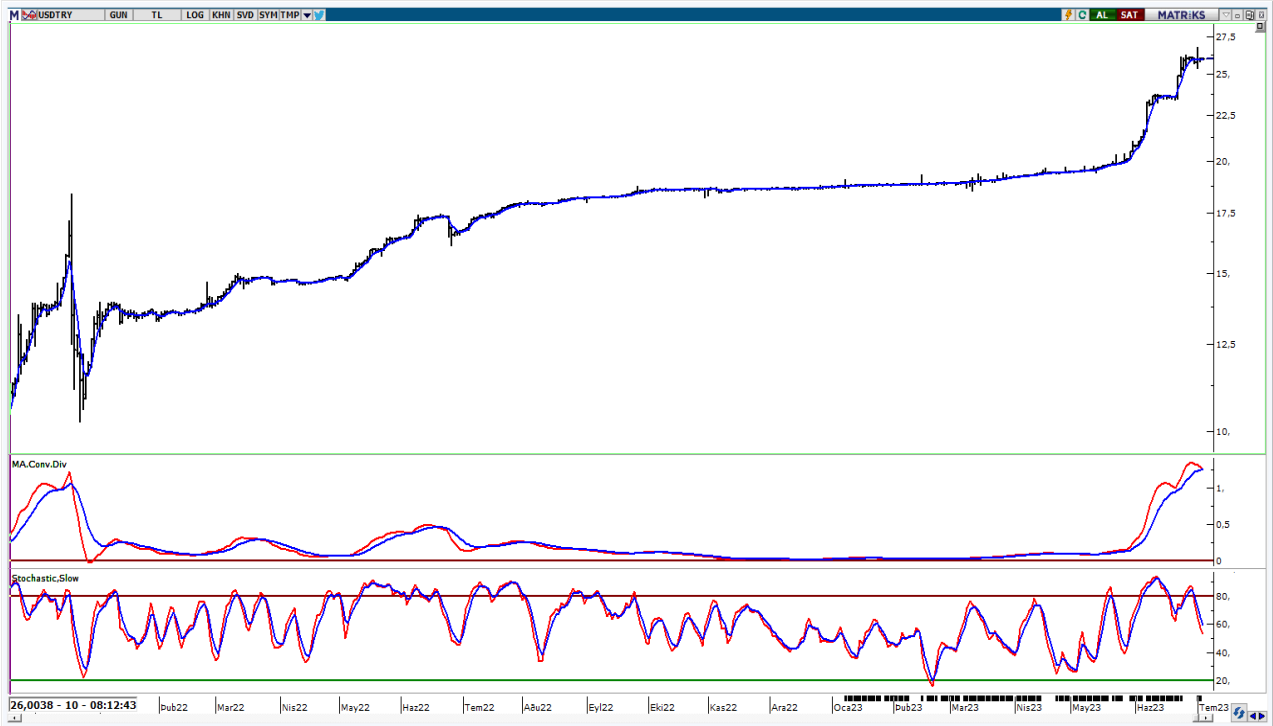


UYARI: Burada yer alan yatırım bilgi, yorum ve tavsiyeleri yatırım danışmanlığı kapsamında değildir. Yatırım danışmanlığı hizmeti; aracı kurumlar, portföy yönetim şirketleri, mevduat kabul etmeyen bankalar ile müşteri arasında imzalanacak yatırım danışmanlığı sözleşmesi çerçevesinde sunulmaktadır. Burada yer alan yorum ve tavsiyeler, yorum ve tavsiyede bulun anların kişisel görüşlerine dayanmaktadır. Bu görüşler mali durumunuz ile risk ve getiri tercihlerinize uygun olmayabilir. Bu nedenle, sadece burada yer alan bilgilere dayanılarak yatırım kararı verilmesi beklentilerinize uygun sonuçlar doğurmayabilir.

USDTRY

	Son	Destek-1	Destek-2	Destek-3	Direnç-1	Direnç-2	Direnç-3
USDTRY	26,00	25,25	24,97	23,80			

USDTRY kurunda dünkü işlemlerde 25,8443-26,0798 bandında hareket edildi. Teknik açıdan kısa vadede 5 günlük AO (mavi) 25,95 seviyesini takip etmekteyiz. Bu seviyenin kısa vadede belirleyici olabileceğini düşünmekteyiz.



UYARI: Burada yer alan yatırım bilgi, yorum ve tavsiyeleri yatırım danışmanlığı kapsamında değildir. Yatırım danışmanlığı hizmeti; aracı kurumlar, portföy yönetim şirketleri, mevduat kabul etmeyen bankalar ile müşteri arasında imzalanacak yatırım danışmanlığı sözleşmesi çerçevesinde sunulmaktadır. Burada yer alan yorum ve tavsiyeler, yorum ve tavsiyede bulun anların kişisel görüşlerine dayanmaktadır. Bu görüşler mali durumunuz ile risk ve getiri tercihlerinize uygun olmayabilir. Bu nedenle, sadece burada yer alan bilgilere dayanılarak yatırım kararı verilmesi beklentilerinize uygun sonuçlar doğurmayabilir.

05.07.2023

GÜNLÜK PARA GİRİŐİ OLAN HİŐELER - İlk 5 Kurum (TL) 04.07.2023

Sıra	Hisse	Kapanıő	Alıcılar Hacim	Satıcılar Hacim	Para Giriő
1	GARAN	33,86	294.700.500	-189.225.900	105.474.600
2	ASELS	59,55	226.095.700	-129.765.000	96.330.700
3	TAVHL	104,8	157.255.600	-106.525.000	50.730.600
4	YKBNK	13,41	232.733.900	-192.406.000	40.327.900
5	CANTE	29,7	89.938.700	-58.937.690	31.001.010
6	HALKB	13,33	88.924.620	-60.415.000	28.509.620
7	TSKB	4,92	139.780.700	-113.832.400	25.948.300
8	GUBRF	281,6	92.705.470	-68.498.170	24.207.300
9	OYAKC	44,14	98.685.910	-75.370.200	23.315.710
10	IMASM	15,85	40.602.720	-19.807.620	20.795.100
11	AEFES	71,7	81.438.760	-61.601.460	19.837.300
12	SKBNK	2,84	64.517.100	-45.892.180	18.624.920
13	ENJSA	35,3	46.929.900	-28.964.780	17.965.120
14	ISMEN	71,55	50.750.570	-34.471.570	16.279.000
15	VESTL	57,3	44.869.440	-29.230.600	15.638.840
16	MAVI	83,2	70.260.420	-56.139.920	14.120.500
17	BRYAT	1.535,00	69.110.940	-56.924.020	12.186.920
18	ESCAR	88,9	40.938.240	-29.603.090	11.335.150
19	A1CAP	26,56	40.299.380	-29.098.680	11.200.700
20	MGROS	225,00	51.657.490	-41.048.210	10.609.280
21	YESIL	4,67	32.112.790	-22.119.120	9.993.670
22	KOZAL	27,08	295.333.900	-286.288.000	9.045.900
23	EUPWR	90,15	46.693.950	-37.778.180	8.915.770
24	TUPRS	84,00	173.582.700	-165.157.500	8.425.200
25	SOKM	34,24	27.849.180	-19.467.680	8.381.500
26	BIENY	43,44	36.903.440	-28.807.080	8.096.360
27	KLRHO	15,06	29.553.750	-21.966.620	7.587.130
28	BJKAS	22,9	53.748.620	-46.202.630	7.545.990
29	TKFEN	40,18	37.734.480	-30.445.140	7.289.340
30	DOAS	182,6	55.460.100	-48.513.860	6.946.240
31	ALARK	80,00	76.760.700	-69.919.030	6.841.670
32	BUCIM	6,27	16.892.740	-10.219.480	6.673.260
33	PAMEL	142,6	23.248.990	-17.512.330	5.736.660
34	OTKAR	203,00	22.871.680	-17.172.180	5.699.500
35	GLYHO	9,59	22.516.740	-17.398.380	5.118.360
36	SNICA	26,12	14.555.830	-9.592.894	4.962.936
37	BIGCH	24,42	14.354.090	-9.506.631	4.847.459
38	ISGYO	11,04	21.834.260	-17.120.250	4.714.010
39	IHLAS	0,92	20.511.070	-15.818.130	4.692.940
40	GESAN	59,4	32.058.980	-27.408.010	4.650.970

Kaynak: MATRIKS

UYARI: Burada yer alan yatırım bilgi, yorum ve tavsiyeleri yatırım danışmanlığı kapsamında değildir. Yatırım danışmanlığı hizmeti; aracı kurumlar, portföy yönetim şirketleri, mevduat kabul etmeyen bankalar ile müşteri arasında imzalanacak yatırım danışmanlığı sözleşmesi çerçevesinde sunulmaktadır. Burada yer alan yorum ve tavsiyeler, yorum ve tavsiyede bulun anların kişisel görüşlerine dayanmaktadır. Bu görüşler mali durumunuz ile risk ve getiri tercihlerinize uygun olmayabilir. Bu nedenle, sadece burada yer alan bilgilere dayanılarak yatırım kararı verilmesi beklentilerinize uygun sonuçlar doğurmayabilir.

05.07.2023

GÜNLÜK PARA ÇIKIŐI OLAN HİSSELER - İlk 5 Kurum (TL) 04.07.2023

Sıra	Hisse	Kapanıő	Alıcılar Hacim	Satıcılar Hacim	Para Çıkıőı
1	KRDMD	22,66	152.458.100	-271.209.400	-118.751.300
2	THYAO	208,1	529.139.700	-642.933.300	-113.793.600
3	EREGL	38,16	170.006.300	-242.131.900	-72.125.600
4	SISE	45,5	173.962.000	-234.395.900	-60.433.900
5	FROTO	760,8	79.883.700	-122.929.500	-43.045.800
6	KCHOL	105,00	231.774.700	-266.113.800	-34.339.100
7	ENKAI	29,7	94.344.540	-126.400.800	-32.056.260
8	TTKOM	21,8	107.640.000	-133.013.600	-25.373.600
9	PETKM	15,81	119.882.700	-143.740.500	-23.857.800
10	ISCTR	14,39	162.372.300	-184.135.200	-21.762.900
11	EUREN	13,61	31.654.200	-53.312.470	-21.658.270
12	TCELL	37,42	105.833.700	-125.585.800	-19.752.100
13	PGSUS	646,00	95.217.340	-114.863.200	-19.645.860
14	CCOLA	260,9	38.671.650	-58.243.900	-19.572.250
15	SASA	58,8	115.674.000	-134.992.200	-19.318.200
16	KARSN	9,91	34.177.470	-51.912.780	-17.735.310
17	EKGYO	7,78	91.420.270	-105.077.200	-13.656.930
18	YEOTK	83,35	47.638.590	-60.476.910	-12.838.320
19	AKBNK	21,1	218.942.100	-230.377.600	-11.435.500
20	ODAS	7,63	33.421.260	-44.650.840	-11.229.580
21	BRSAN	272,4	27.544.770	-38.598.220	-11.053.450
22	GSDHO	3,32	15.528.050	-26.045.080	-10.517.030
23	AGHOL	115,9	24.687.450	-34.715.790	-10.028.340
24	GWIND	18,47	14.469.290	-24.436.640	-9.967.350
25	CIMSA	134,6	25.455.080	-35.185.770	-9.730.690
26	KLGYO	2,87	19.137.410	-28.656.270	-9.518.860
27	HEKTS	31,54	34.701.680	-44.086.730	-9.385.050
28	TOASO	248,9	139.478.800	-148.093.400	-8.614.600
29	ESCOM	28,26	14.660.220	-22.988.430	-8.328.210
30	KUYAS	39,00	22.729.490	-30.996.320	-8.266.830
31	ITTFH	4,61	17.113.660	-24.663.810	-7.550.150
32	GOKNR	13,47	15.798.120	-22.627.380	-6.829.260
33	METRO	1,82	7.476.429	-13.752.300	-6.275.871
34	BIMAS	176,4	115.156.200	-121.337.400	-6.181.200
35	PENTA	25,68	11.931.380	-17.760.570	-5.829.190
36	SAHOL	47,1	164.015.700	-169.677.100	-5.661.400
37	YUNSA	130,8	20.571.940	-25.990.590	-5.418.650
38	VKGYO	3,04	20.541.860	-25.699.410	-5.157.550
39	POLHO	10,26	13.329.030	-18.053.090	-4.724.060
40	MIATK	120,4	9.230.670	-13.672.140	-4.441.470

Kaynak: MATRIKS

UYARI: Burada yer alan yatırım bilgi, yorum ve tavsiyeleri yatırım danışmanlığı kapsamında değildir. Yatırım danışmanlığı hizmeti; aracı kurumlar, portföy yönetim şirketleri, mevduat kabul etmeyen bankalar ile müşteri arasında imzalanacak yatırım danışmanlığı sözleşmesi çerçevesinde sunulmaktadır. Burada yer alan yorum ve tavsiyeler, yorum ve tavsiyede bulun anların kişisel görüşlerine dayanmaktadır. Bu görüşler mali durumunuz ile risk ve getiri tercihlerinize uygun olmayabilir. Bu nedenle, sadece burada yer alan bilgilere dayanılarak yatırım kararı verilmesi beklentilerinize uygun sonuçlar doğurmayabilir.

PİRAMİT MENKUL KIYMETLER A.Ő.

Gümüşsuyu Mah. İnönü Cad. IŐık Apt. No:53 Kat:5 Daire 9-10 Taksim/İstanbul
Tel: 0212 293 95 00 Faks: 0212 293 95 60

Balıkesir İrtibat Bürosu

Altıeylül Mah. Keçeci sok. ÖzcanerİŐmerkezi No:17 K:1 Altıeylül/ Balıkesir
Tel: 0266 280 15 00 Faks: 0266 245 23 34

Ferdi Uğur Taçkınlar
AraŐtırma Müdürü
02123953227

ugur.tackinlar@piramitmenkul.com.tr

Arif Tekin Seğmen
AraŐtırma Uzmanı
02123953213

arif.segmen@piramitmenkul.com.tr

Ahmet Ökmen
AraŐtırma Uzmanı
02123953251

ahmet.okmen@piramitmenkul.com.tr



UYARI: Burada yer alan yatırım bilgi, yorum ve tavsiyeleri yatırım danışmanlığı kapsamında deęildir. Yatırım danışmanlığı hizmeti; aracı kurumlar, portföy yönetim şirketleri, mevduat kabul etmeyen bankalar ile müşteri arasında imzalanacak yatırım danışmanlığı sözleşmesi çerçevesinde sunulmaktadır. Burada yer alan yorum ve tavsiyeler, yorum ve tavsiyede bulun anların kişisel görüşlerine dayanmaktadır. Bu görüşler mali durumunuz ile risk ve getiri tercihlerinize uygun olmayabilir. Bu nedenle, sadece burada yer alan bilgilere dayanılarak yatırım kararı verilmesi beklentilerinize uygun sonuçlar doğurmayabilir.