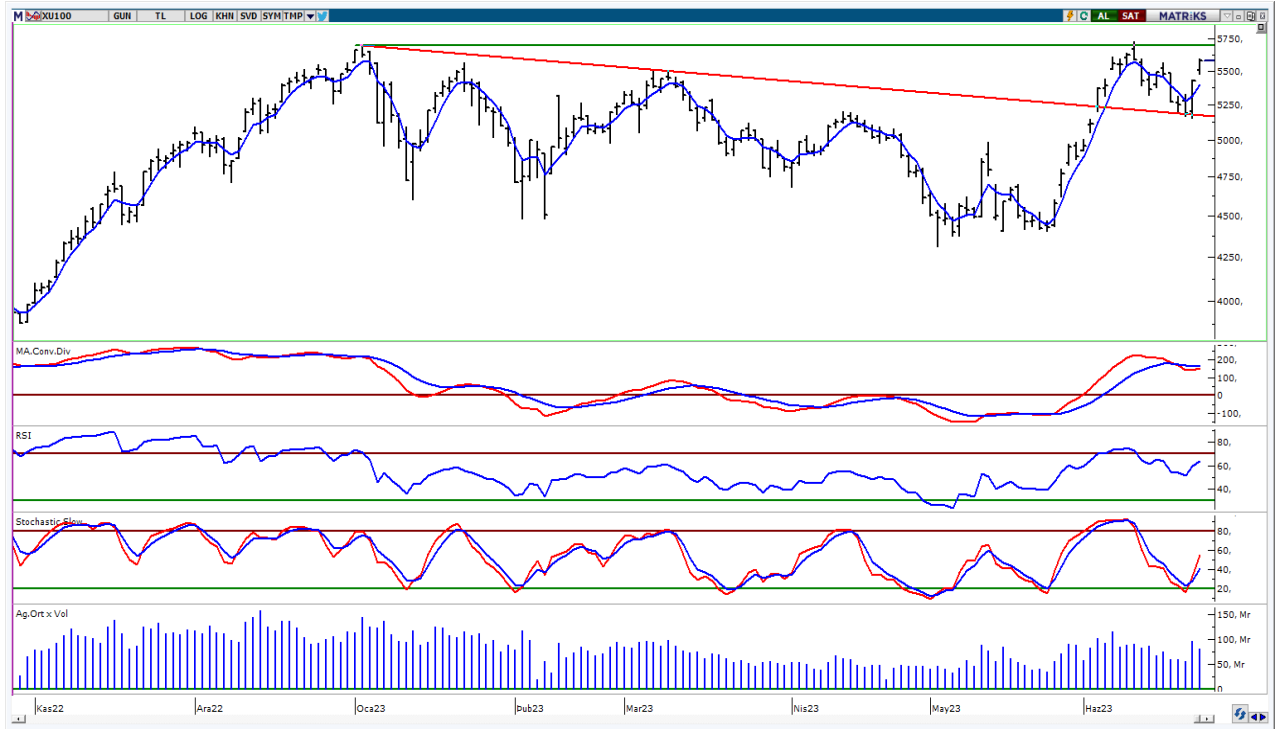


BIST-100

	Kapanış	Destek-1	Destek-2	Destek-3	Direnç-1	Direnç-2	Direnç-3
BIST100	5.582	5.500	5.397	5.195	5.704		

BIST100 Endeksi Cuma günkü işlemleri %2,85 oranında sert yükseliş ile 5.582 puandan kapattı. Endeks güne alıcılı bir görünüm ile başladıktan sonra gün içinde 5.478-5.593 bandında dalgalı hareket etti. Teknik açıdan yukarı yönlü hareketlerde Ocak 2023 zirvesini (5.704) önemsemekteyiz. Bu seviyenin üzerine yerleşme olması durumunda gelen alımların devam edebileceğini tahmin etmekteyiz. Geri çekilmelere 5.500 desteği ve 5 günlük AO (mavi) 5.397 seviyeleri izlenebilir. USD bazında 2,18 cent seviyesinden başlayan endeks günü 2,21 centten kapattı. Gün içinde 2,17-2,21 cent bandında hareket edildi. Teknik bakımdan kısa vadede 2,20 cent seviyesini önemsemekteyiz. Bu seviyenin üzerinde kalıcı olunması ile tepki alımlarının görülebileceğini düşünmekteyiz. Bu durumda 22 günlük AO (2,30 cent) seviyelerini hedefe girebilir.

BIST100 Grafik



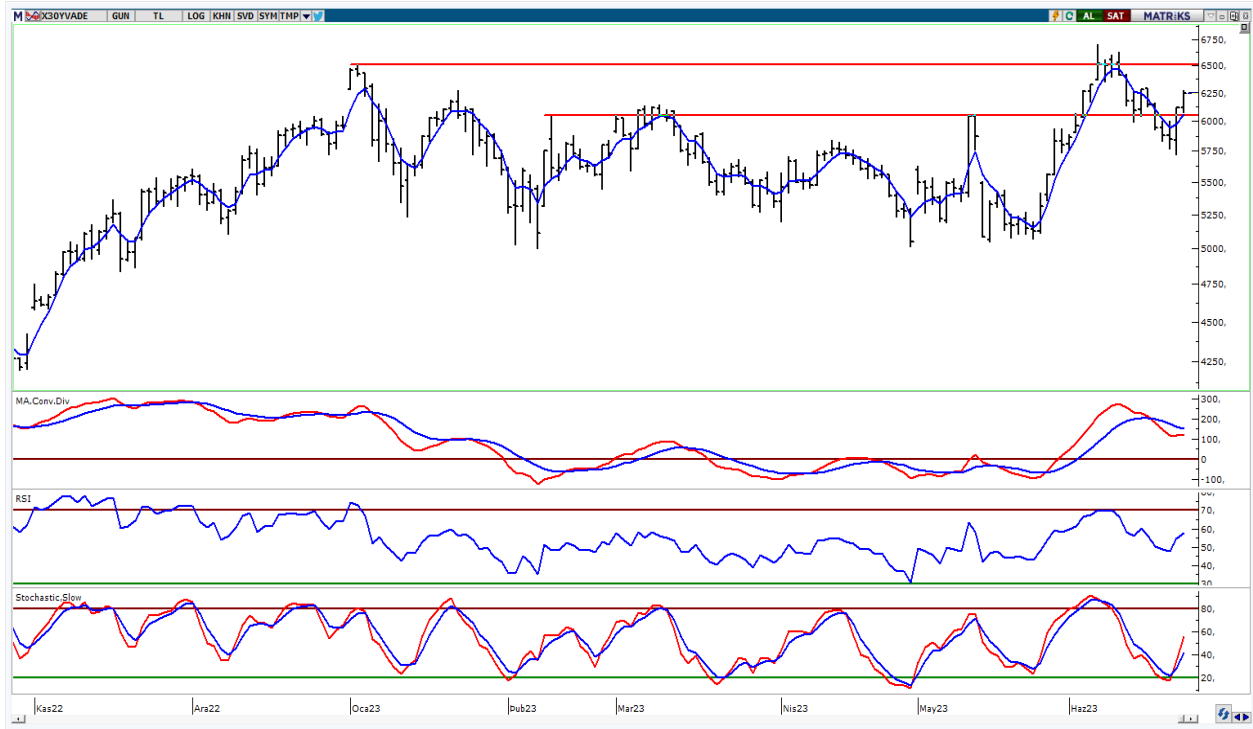
UYARI: Burada yer alan yatırım bilgi, yorum ve tavsiyeleri yatırım danışmanlığı kapsamında değildir. Yatırım danışmanlığı hizmeti; aracı kurumlar, portföy yönetim şirketleri, mevduat kabul etmeyen bankalar ile müşteri arasında imzalanacak yatırım danışmanlığı sözleşmesi çerçevesinde sunulmaktadır. Burada yer alan yorum ve tavsiyeler, yorum ve tavsiyede bulun anların kişisel görüşlerine dayanmaktadır. Bu görüşler mali durumunuz ile risk ve getiri tercihlerinize uygun olmayabilir. Bu nedenle, sadece burada yer alan bilgilere dayanarak yatırım kararı verilmesi beklentilerinize uygun sonuçlar doğurmayabilir.

VIOP30 Yakın Vade Kontratı

	Uzlaşma Fiyatı	Destek-1	Destek-2	Destek-3	Direnç-1	Direnç-2	Direnç-3
VIOP30	6.235	6.063	5.940	5.800	6.275	6.509	6.700

VIOP30 Yakın Vade Kontratı, Cuma günkü işlemleri 6.235 uzlaşma fiyatından alıcılı bir görünüm ile kapattı. Kontrat gün içinde 6.082-6.269 bandında dalgalı hareket etti. Güne hafif alımların etkisinde başlayan Kontratta, günün ikinci yarısında gelen sert alımların etkili olduğunu izledik. Teknik açıdan yukarı yönlü hareketlerde 6.275 seviyesi ara direnç olmak üzere 6.509 seviyeleri izlenebilir. Sonraki önemli direnç olarak tarihi zirve seviyesi (6.700) takip edilebilir. Geri çekilmelerde kısa vadeli yönde takip ettiğimiz 5 günlük AO (mavi) 6.063 desteğini önemsemekteyiz.

VIOP30 Yakın Vade Kontratı Grafik



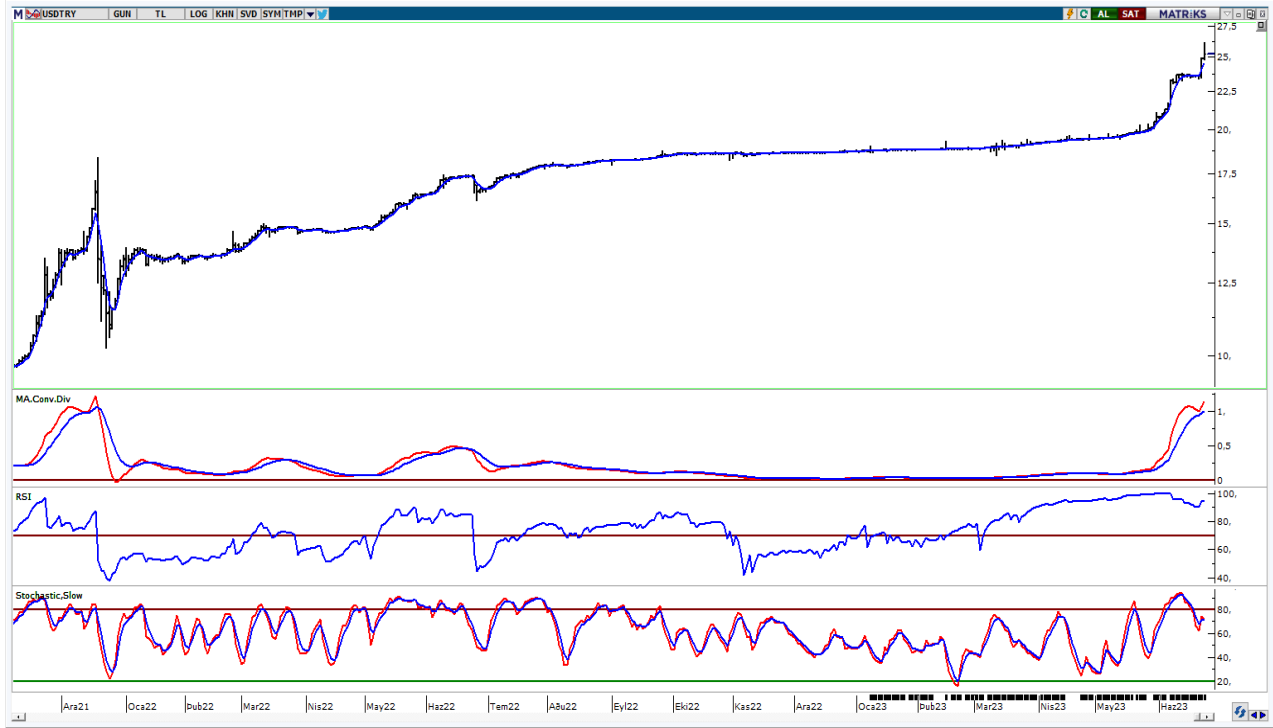
UYARI: Burada yer alan yatırım bilgi, yorum ve tavsiyeleri yatırım danışmanlığı kapsamında değildir. Yatırım danışmanlığı hizmeti; aracı kurumlar, portföy yönetim şirketleri, mevduat kabul etmeyen bankalar ile müşteri arasında imzalanacak yatırım danışmanlığı sözleşmesi çerçevesinde sunulmaktadır. Burada yer alan yorum ve tavsiyeler, yorum ve tavsiyede bulun anların kişisel görüşlerine dayanmaktadır. Bu görüşler mali durumunuz ile risk ve getiri tercihlerinize uygun olmayabilir. Bu nedenle, sadece burada yer alan bilgilere dayanılarak yatırım kararı verilmesi beklentilerinize uygun sonuçlar doğurmayabilir.

26.06.2023

USDTRY

	Son	Destek-1	Destek-2	Destek-3	Direnç-1	Direnç-2	Direnç-3
USDTRY	25,31	24,48	23,80	23,00			

USDTRY kurunda Cuma gnk iŐlemlerde 24,8210-26,1277 bandında dalgalı hareket edildi. Gn iinde gelen alımların etkisiyle tm zamanların zirvesi (26,1277) test edildi. Dolar/TL'de kısa vadede 5 gnlk AO (mavi) 24,48 seviyesini takip etmekteyiz. Bu seviyenin kısa vadede belirleyici olabileceđini dŐnmekteyiz.



UYARI: Burada yer alan yatırım bilgi, yorum ve tavsiyeleri yatırım danışmanlıđı kapsamında deđildir. Yatırım danışmanlıđı hizmeti; aracı kurumlar, portfy ynetim Őirketleri, mevduat kabul etmeyen bankalar ile mŐteri arasında imzalanacak yatırım danışmanlıđı szleŐmesi çerçevesinde sunulmaktadır. Burada yer alan yorum ve tavsiyeler, yorum ve tavsiyede bulun anların kiŐisel grŐlerine dayanmaktadır. Bu grŐler mali durumunuz ile risk ve getiri tercihlerinize uygun olmayabilir. Bu nedenle, sadece burada yer alan bilgilere dayanılarak yatırım kararı verilmesi beklentilerinize uygun sonular dođurmayabilir.

26.06.2023

GÜNLÜK PARA GİRİŐİ OLAN HİSSELER - İlk 5 Kurum (TL) 23.06.2023

Sıra	Hisse	Kapanıő	Alıcılar Hacim	Satıcılar Hacim	Para Giriő
1	TUPRS	76,75	302.266.900	-197.404.700	104.862.200
2	SAHOL	46,5	226.851.800	-129.507.300	97.344.500
3	THYAO	184,7	304.878.500	-226.247.800	78.630.700
4	KOZAL	23,38	193.124.200	-129.176.800	63.947.400
5	YKBNK	12,84	323.805.300	-261.248.800	62.556.500
6	GARAN	31,6	229.976.000	-186.502.600	43.473.400
7	TOASO	231,6	148.640.200	-108.243.900	40.396.300
8	ENJSA	32,68	67.304.060	-38.633.410	28.670.650
9	SOKM	32,82	95.093.850	-67.446.250	27.647.600
10	KCHOL	103,6	217.331.800	-195.745.000	21.586.800
11	TAVHL	91,85	65.074.320	-46.823.680	18.250.640
12	SASA	55,4	169.168.300	-152.248.500	16.919.800
13	BIMAS	168,00	125.603.100	-108.723.000	16.880.100
14	EKGYO	7,28	122.357.600	-106.598.500	15.759.100
15	TTKOM	19,29	75.361.670	-60.602.460	14.759.210
16	JANTS	110,3	35.584.410	-22.961.760	12.622.650
17	AKFYE	10,62	37.658.540	-25.496.710	12.161.830
18	CANTE	27,5	67.723.470	-57.030.680	10.692.790
19	ITTFH	4,34	35.750.250	-25.289.600	10.460.650
20	GOKNR	12,88	41.890.900	-31.700.330	10.190.570
21	TSKB	4,42	31.643.430	-21.853.660	9.789.770
22	AKSEN	31,48	25.281.940	-16.579.610	8.702.330
23	QUAGR	87,2	22.293.320	-13.626.370	8.666.950
24	AKCNS	83,75	24.245.080	-15.716.500	8.528.580
25	BRYAT	1.135,00	35.156.660	-27.206.880	7.949.780
26	ULKER	33,44	35.116.380	-27.459.090	7.657.290
27	IMASM	15,23	33.922.500	-26.436.640	7.485.860
28	BIENY	42,04	18.875.520	-11.699.850	7.175.670
29	A1CAP	25,9	34.695.540	-27.563.490	7.132.050
30	GUBRF	265,9	227.154.500	-220.843.800	6.310.700
31	HALKB	12,38	22.487.950	-16.725.490	5.762.460
32	SKBNK	2,58	33.630.030	-27.939.970	5.690.060
33	TMSN	58,8	23.958.010	-18.430.010	5.528.000
34	AVHOL	83,7	38.932.220	-33.434.720	5.497.500
35	ZOREN	3,03	27.345.570	-21.872.360	5.473.210
36	DOAS	158,7	64.610.790	-59.420.070	5.190.720
37	ADESE	1,51	19.428.100	-14.475.020	4.953.080
38	VESTL	50,00	54.062.910	-49.339.380	4.723.530
39	YAPRK	69,05	17.477.900	-12.956.090	4.521.810
40	ALCTL	87,05	14.843.070	-10.441.230	4.401.840

Kaynak: MATRIKS

UYARI: Burada yer alan yatırım bilgi, yorum ve tavsiyeleri yatırım danışmanlığı kapsamında değildir. Yatırım danışmanlığı hizmeti; aracı kurumlar, portföy yönetim şirketleri, mevduat kabul etmeyen bankalar ile müşteri arasında imzalanacak yatırım danışmanlığı sözleşmesi çerçevesinde sunulmaktadır. Burada yer alan yorum ve tavsiyeler, yorum ve tavsiyede bulun anların kişisel görüşlerine dayanmaktadır. Bu görüşler mali durumunuz ile risk ve getiri tercihlerinize uygun olmayabilir. Bu nedenle, sadece burada yer alan bilgilere dayanılarak yatırım kararı verilmesi beklentilerinize uygun sonuçlar doğurmayabilir.

26.06.2023

GÜNLÜK PARA ÇIKIŐI OLAN HİSSELER - İlk 5 Kurum (TL) 23.06.2023

Sıra	Hisse	Kapanıő	Alıcılar Hacim	Satıcılar Hacim	Para Çıkıőı
1	PASEU	32,98	287.664.100	-435.647.400	-147.983.300
2	ISCTR	13,65	249.133.200	-357.640.200	-108.507.000
3	ALARK	73,85	48.017.840	-95.961.110	-47.943.270
4	PGSUS	603,4	72.628.880	-119.460.800	-46.831.920
5	TCELL	35,5	89.644.930	-131.353.100	-41.708.170
6	ENKAI	28,7	103.131.400	-134.818.600	-31.687.200
7	MGROS	205,4	43.430.780	-73.770.580	-30.339.800
8	SISE	43,94	125.124.600	-154.859.000	-29.734.400
9	BMSTL	44,00	30.291.650	-53.322.570	-23.030.920
10	ASTOR	55,9	132.216.300	-155.144.200	-22.927.900
11	CCOLA	263,5	62.759.810	-82.535.060	-19.775.250
12	MAVI	71,15	29.424.340	-48.513.630	-19.089.290
13	ALBRK	2,93	37.003.840	-52.928.290	-15.924.450
14	PETKM	14,32	45.879.950	-61.226.440	-15.346.490
15	FORTE	25,92	49.252.750	-59.907.290	-10.654.540
16	DEVA	44,1	16.956.180	-27.524.710	-10.568.530
17	ODAS	6,54	17.783.820	-26.913.860	-9.130.040
18	YYLGD	25,24	18.495.080	-27.249.930	-8.754.850
19	POLTK	2744,3	17.526.920	-26.112.550	-8.585.630
20	CWENE	169,7	18.365.150	-26.662.030	-8.296.880
21	BJKAS	20,38	28.686.010	-36.777.020	-8.091.010
22	KONKA	41,6	14.168.960	-22.090.560	-7.921.600
23	KRDMD	21,20	106.446.200	-114.019.000	-7.572.800
24	AKBNK	19,79	332.749.600	-339.883.800	-7.134.200
25	DOHOL	9,61	51.123.530	-58.012.490	-6.888.960
26	INDES	17,11	7.953.434	-14.794.660	-6.841.226
27	IPEKE	28,28	13.191.280	-20.029.690	-6.838.410
28	KOZAA	49,6	59.053.780	-65.187.380	-6.133.600
29	HEKTS	29,9	47.144.120	-53.186.430	-6.042.310
30	ISMEN	56,85	19.904.100	-25.354.340	-5.450.240
31	BMSCH	15,89	6.310.269	-11.539.970	-5.229.701
32	VESBE	11,5	62.595.820	-67.261.860	-4.666.040
33	AEFES	66,1	69.154.620	-73.401.440	-4.246.820
34	KONTR	143,5	17.827.750	-21.631.750	-3.804.000
35	OYAKC	39,1	17.215.560	-20.890.430	-3.674.870
36	OTKAR	193,00	15.087.270	-18.543.330	-3.456.060
37	ASELS	52,9	105.764.700	-109.073.800	-3.309.100
38	EUREN	11,54	5.726.442	-9.021.297	-3.294.855
39	KLGYO	2,76	6.780.158	-10.049.750	-3.269.592
40	CLKIM	52,8	8.447.255	-11.516.700	-3.069.445

Kaynak: MATRIKS

UYARI: Burada yer alan yatırım bilgi, yorum ve tavsiyeleri yatırım danışmanlığı kapsamında değildir. Yatırım danışmanlığı hizmeti; aracı kurumlar, portföy yönetim şirketleri, mevduat kabul etmeyen bankalar ile müşteri arasında imzalanacak yatırım danışmanlığı sözleşmesi çerçevesinde sunulmaktadır. Burada yer alan yorum ve tavsiyeler, yorum ve tavsiyede bulun anların kişisel görüşlerine dayanmaktadır. Bu görüşler mali durumunuz ile risk ve getiri tercihlerinize uygun olmayabilir. Bu nedenle, sadece burada yer alan bilgilere dayanılarak yatırım kararı verilmesi beklentilerinize uygun sonuçlar doğurmayabilir.

PİRAMİT MENKUL KIYMETLER A.Ő.

GümüŐsuyu Mah. İnönü Cad. IŐık Apt. No:53 Kat:5 Daire 9-10 Taksim/İstanbul
Tel: 0212 293 95 00 Faks: 0212 293 95 60

Balıkesir İrtibat Bürosu

Altıeylül Mah. Keçeci sok. ÖzcanerİŐmerkezi No:17 K:1 Altıeylül/ Balıkesir
Tel: 0266 280 15 00 Faks: 0266 245 23 34

Ferdi Uğur Taçkınlar
AraŐtırma Müdürü
02123953227

ugur.tackinlar@piramitmenkul.com.tr

Arif Tekin Seğmen
AraŐtırma Uzmanı
02123953213

arif.segmen@piramitmenkul.com.tr

Ahmet Ökmen
AraŐtırma Uzmanı
02123953251

ahmet.okmen@piramitmenkul.com.tr



UYARI: Burada yer alan yatırım bilgi, yorum ve tavsiyeleri yatırım danışmanlığı kapsamında deęildir. Yatırım danışmanlığı hizmeti; aracı kurumlar, portföy yönetim şirketleri, mevduat kabul etmeyen bankalar ile müşteri arasında imzalanacak yatırım danışmanlığı sözleşmesi çerçevesinde sunulmaktadır. Burada yer alan yorum ve tavsiyeler, yorum ve tavsiyede bulun anların kişisel görüşlerine dayanmaktadır. Bu görüşler mali durumunuz ile risk ve getiri tercihlerinize uygun olmayabilir. Bu nedenle, sadece burada yer alan bilgilere dayanılarak yatırım kararı verilmesi beklentilerinize uygun sonuçlar doğurmayabilir.