

HAFTALIK BÜLTEN

Yeni Haftanın Gündemi ve Beklentiler

05 Haziran 2023 Pazartesi Dünya Geneli; PMI Verileri (Mayıs) Türkiye; TÜFE/ÜFE (Mayıs) Euro Bölgesi; Sentix Yatırımcı Güven Endeksi (Haziran), ÜFE (Nisan) ABD; Dayanıklı Mal Siparişleri (Nisan)

06 Haziran 2023 Salı Almanya; Fabrika Siparişleri (Nisan) Euro Bölgesi; Perakende Satışlar (Nisan) Türkiye; Reel Efektif Döviz Kuru (Mayıs)

07 Haziran 2023 Çarşamba İngiltere; Halifax Konut Fiyat Endeksi (Mayıs) Almanya; Sanayi Üretimi (Nisan) Türkiye; Hazine Nakit Dengesi (Mayıs)

08 Haziran 2023 Perşembe Japonya; GSYİH (1Ç23) Türkiye; İhracat İklimi Endeksi (Mayıs) Euro Bölgesi; GSYİH (1Ç23-Nihai) ABD; Haftalık İşsizlik Başvuruları

09 Haziran 2023 Cuma Çin; TÜFE/ÜFE (Mayıs) Türkiye; Sanayi Üretimi (Nisan)

- ABD’de kritik önemdeki mayıs istihdam raporu ve borç tavanı krizinin geride kalmasının ardından daha sınırlı bir veri akışı olacak. Euro Bölgesi’nde mayıs TÜFE rakamlarının ardından Sentix haziran güven endeksi, ilk çeyrek nihai büyüme verileri takip edilebilir.

Dünya genelinde mayıs ayı imalat PMI verilerinin ardından hizmet sektörü göstergeleri takip edilecek. Haftanın ilk işlem gününde Japonya, Çin, Avrupa, İngiltere ve ABD’de mayıs hizmet PMI rakamları açıklanacak. Hizmet sektörü PMI verilerinde tüm dünyada güçlü seyir sürüyor. Avrupa’da Almanya ve Fransa’da bir miktar yavaşlama mevcut.

- Bu hafta yurt içi veri takvimi küresel piyasalara göre daha yoğun. Pazartesi günü TÜİK’in mayıs enflasyonu takip edilecek. TÜFE nisanda aylık %2,39, yıllık %43,68, 12 aylık ortalamalara göre %67,20 artmıştı. Yıllık enflasyon nisanda Aralık 2021’den beri en düşük seviyeye geriledi. C Grubu çekirdek enflasyon aynı dönemde aylık %3,21, yıllık %45,48 olmuştu. Yurt içi ÜFE aylık %0,81 artarken yıllık %52,11 ile yıllık bazda Ekim 2021’den beri en düşük artışı gerçekleştirdi.

Türkiye Cumhuriyet Merkez Bankası (TCMB) salı günü mayıs ayı Reel Efektif Döviz Kurunu (REDK) açıklayacak. TÜFE bazlı REDK nisanda 59,57 puandan 58,94 puana gerilemişti. Ayrıca, TCMB, enflasyon verilerinin ardından “Aylık Fiyat Gelişmeleri” raporunu yayımlayacak.

Hazine ve Maliye Bakanlığı (HMB) çarşamba günü mayıs ayı Hazine Nakit Gerçekleşmelerini açıklayacak. Nisanda, hazine nakit dengesi 159,06mlr TL, faiz dışı denge 132,06mlr TL açık vermişti. Ocak-Nisan döneminde nakit dengesi 416,99mlr TL, faiz dışı denge 304,99mlr TL açık verdi.

Perşembe günü İstanbul Sanayi Odası’nın (İSO) mayıs ayı Türkiye İhracat İklimi Endeksini yayımlayacak. Endeks nisanda 52,6 puandan 53,1 puana çıkarak yaklaşık bir yılın en yüksek düzeyine ulaşmıştı. İmalat sektörünün en büyük dört ihracat pazarında üretim artışının ivme kazanması ihracat ikliminin güçlenmesinde etkili oldu.

Haftanın son işlem gününde TÜİK nisan ayına ilişkin sanayi üretimi endeksini yayımlayacak. Endeks martta aylık (Mevsimsellikten arındırılmış olarak) %5,5 artarken yıllık %0,1 azalmıştı. Endekste yıllık bazda zayıf seyir devam ediyor.

UYARI: Burada yer alan yatırım bilgi, yorum ve tavsiyeleri yatırım danışmanlığı kapsamında değildir. Yatırım danışmanlığı hizmeti; aracı kurumlar, portföy yönetim şirketleri, mevduat kabul etmeyen bankalar ile müşteri arasında imzalanacak yatırım danışmanlığı sözleşmesi çerçevesinde sunulmaktadır. Burada yer alan yorum ve tavsiyeler, yorum ve tavsiyede bulunanların kişisel görüşlerine dayanmaktadır. Bu görüşler mali durumunuz ile risk ve getiri tercihlerinize uygun olmayabilir. Bu nedenle, sadece burada yer alan bilgilere dayanılarak yatırım kararı verilmesi beklentilerinize uygun sonuçlar doğurmayabilir.

Geçtiğimiz Hafta Ne Oldu?

- Avrupa hisse endeksleri geçen hafta karışık bir görünüm sergiledi. Fransa'da CAC 40 Endeksi %0,66 ve İngiltere'de FTSE 100 Endeksi %0,26 düştü. Almanya'da ise DAX Endeksi %0,42 artarak 16.051 puana yükseldi. EUR/USD paritesi %0,16 düşüşle 1,07 seviyesine geriledi. Dolar Endeksi (DXY) de 104,2 puandan 104 puana indi. Avrupa'nın en büyük ekonomisi Almanya'da aylık tüketici enflasyonu mayısta - %0,1 oldu. Piyasa beklentisi tüketici fiyatlarının %0,2 artmasıydı. Yıllık bazda artış oranı ise beklenenden fazla düşerek %6,1'e geriledi. Euro Bölgesi'nde açıklanan öncü rakamlar ise mayısta aylık TÜFE'nin artmadığını ve yıllık TÜFE'nin %6,1 artışla beklenenin altında kaldığını gösterdi. Ayrıca çekirdek TÜFE de aylık %0,2 ve yıllık %5,3 artışla tahminlerin altında yer aldı. S&P Global perşembe günü dünya genelinin mayıs ayına ait nihaî imalat PMI verilerini açıkladı. Veriler Almanya, İngiltere ve Euro Bölgesi'nde imalat sektörü aktivitesinin küçülmeye devam ettiğini işaret etti ve ilgili ülkelerde imalat PMI sırasıyla 43,2, 47,1 ve 44,8 değerini aldı.

- ABD hisse endeksleri geçtiğimiz hafta pozitif bir görünüm ortaya koydu. Nasdaq Bileşik Endeksi %2,04 artışla 13.240 puana, Dow Jones Endeksi %2,02 artışla 33.762 puana ve S&P 500 Endeksi %1,83 artışla 4.282 puana yükseldi. ABD Hazine tahvili faizleri yükselişe ara verdi; 10 yıllıkların faizi 9,8bp düşüşle %3,70'e ve 2 yıllıkların faizi 7,3bp düşüşle %4,51'e indi. Fed hafta ortasında Bej Kitap'ın mayıs sayısını yayımladı. Raporda, gelecekteki büyüme beklentilerinin biraz kötüleştiği ancak faaliyette büyük ölçüde genişleme beklendiğine işaret edildi. Önceki raporlardan daha yavaş olsa da istihdamın çoğu bölgede arttığına değinilen raporda, genel olarak, işgücü piyasasının güçlü olmaya devam ettiği belirtildi. Cuma günü Çalışma Bakanlığı mayıs ayına dair istihdam raporunu yayımladı. Piyasa tarafından tarım dışı istihdam artışının 180 bine gerilemesi beklenirken 339 bine çıktı. Ayrıca ADP özel sektör istihdamı mayısta 278 bin kişilik artışla piyasa beklentisini aştı. Buna karşın işsizlik oranı beklenenden fazla artarak %3,7'ye ulaştı. Ortalama saatlik ücretler ise aylık %0,3 ve yıllık %4,3 arttı. Böylece istihdam verileri işgücü piyasasının sıkı kalmaya devam ettiğini gösterse de mayısta karışık bir sinyal üretti. Ülkedeki Consumer Board (CB) tüketici güven endeksi bu ay 103,7'den 102,3'e geriledi. CB tüketici güveni, yüksek seyreden enflasyon ve yüksek borçlanma maliyetlerinin etkisiyle hâlâ pandemi öncesi seviyelerin oldukça altında seyrediyor.

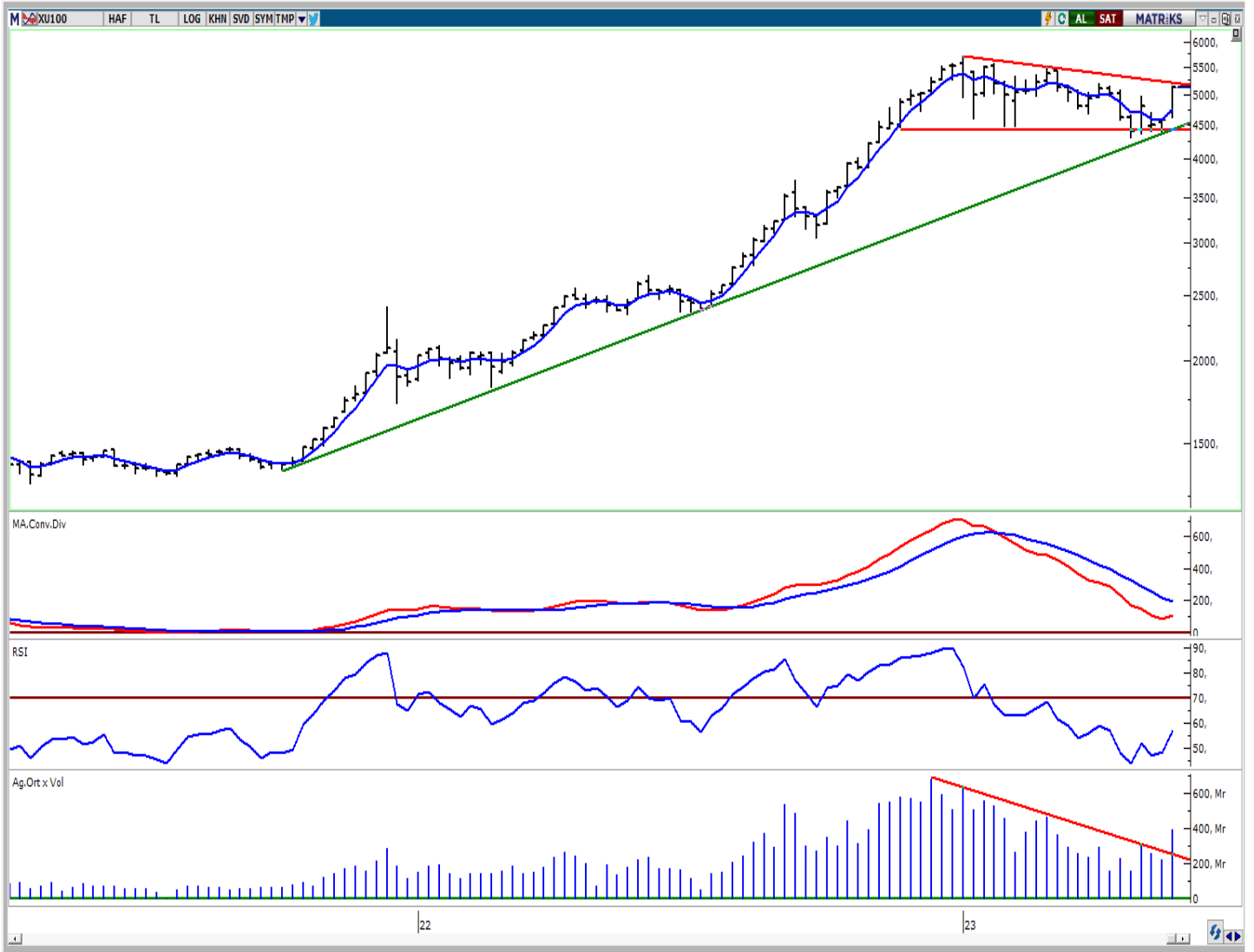
- Kıymetli madenlerden ons altın sınırlı değer artışıyla 1.948USD'ye yükseldi. Emtia grubundan Brent petrol ise %1,20 düşerek varil başına 76USD'den işlem gördü.

- BIST100 Endeksi geçen hafta Cumhurbaşkanı seçimi ikinci turunun geride kalması ve siyasi kanattaki belirsizliğin sona ermesiyle %11,66'lık artış kaydetti. Endeks, haftayı 5.114 puandan tamamlarken nisan ortasından bu yana ilk defa 5 bin puan üzerinde haftalık kapanış yaptı. Ayrıca risk iştahındaki kısa vadeli yükselişin etkisiyle Endeks'in işlem hacmi 393,91 milyar TL ile görece yüksek bir seviyede gerçekleşti. USD/TRY kuru %4,95 artışla 20,96 TL'ye ve EUR/TRY kuru %4,76 artışla 22,44 TL'ye yükseldi. Gram altın da kurdaki artıştan destek bularak 63 TL değerlendirildi ve 1.313 TL'ye ulaştı. TÜİK'in açıkladığı verilere göre Türkiye ekonomisi bu yılın ilk çeyreğinde %4 ile beklenenin üzerinde bir büyüme kaydetti. İstanbul Sanayi Odası'nın açıkladığı verilere göre yurt içinde imalat PMI, mayısta değişim göstermeyerek 51,5 düzeyinde stabil kaldı. Böylece dünya genelindeki imalat sektörü küçülmesine karşın yurt içinde imalat PMI'nin eşik değerinin üzerinde kaldığı ve büyümeyi sürdürdüğü görüldü. Aynı dönemde ekonomik güven endeksi 102,2 puandan 103,7'ye çıktı. Güven endeksinin 100 puanın üzerinde seyretmesi genel ekonomik duruma ilişkin iyimserliği gösteriyor.

UYARI: Burada yer alan yatırım bilgi, yorum ve tavsiyeleri yatırım danışmanlığı kapsamında değildir. Yatırım danışmanlığı hizmeti; aracı kurumlar, portföy yönetim şirketleri, mevduat kabul etmeyen bankalar ile müşteri arasında imzalanacak yatırım danışmanlığı sözleşmesi çerçevesinde sunulmaktadır. Burada yer alan yorum ve tavsiyeler, yorum ve tavsiyede bulunanların kişisel görüşlerine dayanmaktadır. Bu görüşler mali durumunuz ile risk ve getiri tercihlerinize uygun olmayabilir. Bu nedenle, sadece burada yer alan bilgilere dayanılarak yatırım kararı verilmesi beklentilerinize uygun sonuçlar doğurmayabilir.

BİST-100 HAFTALIK TEKNİK GÖRÜNÜM

BIST100 Endeksi haftalık bazda %11,66 oranında sert yükseliş ile 5.114 puandan kapattı. Endeks geçtiğimiz haftaya 4.696 puandan başladıktan sonra haftalık bazda 4.622-5.146 aralığında dalgalı hareket etti. Endekste haftanın genelinde gelen güçlü alımlar etkili oldu ve 5.000 seviyesinin üzerinde kapanış yapıldı. Endeksin işlem hacmi haftalık bazda 393,91milyar TL ile yüksek bir tutarda gerçekleşti. Teknik açıdan geri çekilmelerde 5.000 seviyesini takip etmekteyiz. Bu seviyenin üzerine yerleşme olması durumunda pozitif görünüm devam edebilir, 5.195-5.300 dirençleri hedeflenebilir. Endekste 5.000 seviyesinin aşağı yönlü geçilmesi ile 200 günlük AO (4.855) seviyelerine geri çekilme görülebilir. Dolar Bazlı Endeks haftalık bazda 2,29-2,45 cent bandında dalgalı hareket etti. Haftayı 2,44 cent seviyesinde kapatan Endekste, yukarı yönlü hareketlerde 200 günlük AO (2,54 cent) seviyesini önemsemekteyiz. Geri çekilmelerde kısa vadeli yönde takip ettiğimiz 5 günlük AO (2,39 cent) desteği izlenebilir.



UYARI: Burada yer alan yatırım bilgi, yorum ve tavsiyeleri yatırım danışmanlığı kapsamında değildir. Yatırım danışmanlığı hizmeti; aracı kurumlar, portföy yönetim şirketleri, mevduat kabul etmeyen bankalar ile müşteri arasında imzalanacak yatırım danışmanlığı sözleşmesi çerçevesinde sunulmaktadır. Burada yer alan yorum ve tavsiyeler, yorum ve tavsiyede bulunanların kişisel görüşlerine dayanmaktadır. Bu görüşler mali durumunuz ile risk ve getiri tercihlerinize uygun olmayabilir. Bu nedenle, sadece burada yer alan bilgilere dayanılarak yatırım kararı verilmesi beklentilerinize uygun sonuçlar doğurmayabilir.

HAFTALIK PARA GİRİŞİ OLAN HİSSELER - İlk 5 Kurum (TL)

Sıra	Hisse	Kapanış	Alıcılar Hacim	Satıcılar Hacim	Para Girişi
1	YKBNK	11,55	1.021.807.000	-624.076.900	397.730.100
2	TOASO	206,9	1.309.614.000	-983.626.000	325.988.000
3	KCHOL	85,3	827.049.000	-537.359.000	289.690.000
4	AKBNK	17,55	957.123.300	-743.947.200	213.176.100
5	SAHOL	40,64	639.743.600	-429.422.500	210.321.100
6	FROTO	600,3	413.029.800	-275.848.200	137.181.600
7	ISCTR	12,26	544.040.700	-449.537.500	94.503.200
8	KLRHO	37,2	191.548.200	-99.997.630	91.550.570
9	BRSAN	208,2	203.333.600	-123.624.000	79.709.600
10	TCELL	35,48	265.088.700	-195.807.800	69.280.900
11	KRDMD	18,18	239.820.900	-171.699.000	68.121.900
12	THYAO	150,1	727.353.000	-661.759.700	65.593.300
13	ASELS	49,06	451.891.300	-392.016.100	59.875.200
14	OYAKC	42,82	176.924.100	-119.297.700	57.626.400
15	KOZAL	23,3	272.509.800	-217.768.300	54.741.500
16	ARCLK	104,4	127.269.500	-93.058.340	34.211.160
17	TTRAK	677,9	171.976.700	-139.094.800	32.881.900
18	HEKTS	29,46	150.572.900	-122.170.900	28.402.000
19	PETKM	14,41	108.562.100	-82.145.660	26.416.440
20	TRGYO	16,59	53.700.910	-30.669.790	23.031.120
21	ODAS	6,99	86.242.620	-63.698.760	22.543.860
22	PENTA	17,48	55.110.790	-33.399.840	21.710.950
23	AVHOL	39,00	69.998.600	-48.288.410	21.710.190
24	TKFEN	33,46	91.200.300	-69.714.280	21.486.020
25	INDES	18,79	57.914.800	-36.568.400	21.346.400
26	KOZAA	44,72	141.800.300	-120.497.800	21.302.500
27	ISGYO	9,43	53.432.260	-33.959.720	19.472.540
28	SISE	41,68	492.089.700	-473.712.200	18.377.500
29	ANGEN	12,79	45.064.380	-26.908.580	18.155.800
30	EUPWR	91,85	125.618.900	-108.099.600	17.519.300
31	DOHOL	8,79	97.907.740	-80.754.680	17.153.060
32	KCAER	16,09	39.475.210	-24.572.350	14.902.860
33	AKSEN	33,84	114.898.700	-100.166.100	14.732.600
34	BIENY	45,04	110.120.700	-96.106.980	14.013.720
35	KLSYN	4,08	27.219.610	-15.050.750	12.168.860
36	RYSAS	42,78	33.705.980	-21.739.310	11.966.670
37	ARDYZ	8,11	25.960.250	-14.440.800	11.519.450
38	BJKAS	13,82	54.126.170	-43.053.640	11.072.530
39	TUKAS	14,14	25.729.660	-14.983.730	10.745.930
40	AKGRT	3,13	42.042.860	-32.012.240	10.030.620

Kaynak: MATRIKS

UYARI: Burada yer alan yatırım bilgi, yorum ve tavsiyeleri yatırım danışmanlığı kapsamında değildir. Yatırım danışmanlığı hizmeti; aracı kurumlar, portföy yönetim şirketleri, mevduat kabul etmeyen bankalar ile müşteri arasında imzalanacak yatırım danışmanlığı sözleşmesi çerçevesinde sunulmaktadır. Burada yer alan yorum ve tavsiyeler, yorum ve tavsiyede bulunanların kişisel görüşlerine dayanmaktadır. Bu görüşler mali durumunuz ile risk ve getiri tercihlerinize uygun olmayabilir. Bu nedenle, sadece burada yer alan bilgilere dayanılarak yatırım kararı verilmesi beklentilerinize uygun sonuçlar doğurmayabilir.

HAFTALIK PARA ÇIKIŞI OLAN HİSSELER - İlk 5 Kurum (TL)

Sıra	Hisse	Kapanış	Alıcılar Hacim	Satıcılar Hacim	Para Çıkışı
1	GARAN	28,66	698.627.000	-1.262.694.000	-564.067.000
2	BIMAS	145,9	358.540.000	-580.263.200	-221.723.200
3	GUBRF	267,8	257.285.700	-385.557.600	-128.271.900
4	TUPRS	69,65	607.187.800	-732.057.800	-124.870.000
5	AEFES	60,4	194.581.600	-315.379.900	-120.798.300
6	SOKM	28,4	179.392.200	-273.253.800	-93.861.600
7	CCOLA	229,9	231.898.800	-325.651.000	-93.752.200
8	EKGYO	7,3	155.565.900	-248.736.400	-93.170.500
9	PGSUS	479,1	279.593.400	-351.791.100	-72.197.700
10	ALFAS	333,9	84.235.640	-135.205.600	-50.969.960
11	AHGAZ	105,2	125.631.300	-173.585.400	-47.954.100
12	KOPOL	44,00	93.339.920	-139.681.000	-46.341.080
13	VAKBN	9,89	56.501.630	-97.825.060	-41.323.430
14	MGROS	177,1	155.971.000	-196.842.700	-40.871.700
15	AKFYE	10,93	70.103.670	-106.599.300	-36.495.630
16	ISSEN	20,38	69.776.860	-104.176.900	-34.400.040
17	SASA	58,00	295.955.700	-329.884.100	-33.928.400
18	QUAGR	83,00	114.470.900	-146.165.800	-31.694.900
19	CANTE	21,72	115.588.600	-144.749.300	-29.160.700
20	IMASM	26,9	84.159.740	-112.408.100	-28.248.360
21	LOGO	57,3	72.839.560	-96.222.820	-23.383.260
22	YATAS	31,78	35.110.460	-57.412.260	-22.301.800
23	FENER	49,96	39.965.910	-55.351.140	-15.385.230
24	KERVT	8,35	19.326.780	-33.479.930	-14.153.150
25	AYGAZ	67,45	36.415.380	-50.295.510	-13.880.130
26	TSKB	4,37	77.436.240	-91.139.380	-13.703.140
27	KAYSE	16,11	87.408.470	-100.984.900	-13.576.430
28	MPARK	65,15	141.431.500	-154.963.300	-13.531.800
29	YYLGD	24,16	46.250.240	-59.503.150	-13.252.910
30	PAMEL	182,00	51.704.030	-64.557.300	-12.853.270
31	MIATK	110,00	24.450.490	-36.691.460	-12.240.970
32	AKCNS	77,2	37.693.040	-49.585.800	-11.892.760
33	GRTRK	18,79	23.005.130	-34.670.990	-11.665.860
34	OSTIM	3,15	12.386.880	-23.961.950	-11.575.070
35	GOZDE	12,25	33.975.910	-45.536.140	-11.560.230
36	SNICA	24,00	24.193.810	-35.040.910	-10.847.100
37	BIOEN	13,98	29.701.930	-40.333.500	-10.631.570
38	BERA	10,94	20.667.440	-31.164.490	-10.497.050
39	CVKMD	158,9	41.195.860	-51.571.260	-10.375.400
40	PSGYO	6,48	23.443.900	-33.729.800	-10.285.900

Kaynak: MATRIKS

UYARI: Burada yer alan yatırım bilgi, yorum ve tavsiyeleri yatırım danışmanlığı kapsamında değildir. Yatırım danışmanlığı hizmeti; aracı kurumlar, portföy yönetim şirketleri, mevduat kabul etmeyen bankalar ile müşteri arasında imzalanacak yatırım danışmanlığı sözleşmesi çerçevesinde sunulmaktadır. Burada yer alan yorum ve tavsiyeleri, yorum ve tavsiyede bulunanların kişisel görüşlerine dayanmaktadır. Bu görüşler mali durumunuz ile risk ve getiri tercihlerinize uygun olmayabilir. Bu nedenle, sadece burada yer alan bilgilere dayanılarak yatırım kararı verilmesi beklentilerinize uygun sonuçlar doğurmayabilir.

05 Haziran Pazartesi

Ülke	TSİ	Veri	Dönem	Beklenti	Önceki
Japonya	03:30	Au Jibun Bank Bileşik PMI (Final)	May	54,9	54,9
Japonya	03:30	Au Jibun Bank Hizmet PMI (Final)	May	56,3	56,3
Çin	04:45	Caixin Bileşik PMI	May		53,6
Çin	04:45	Caixin Hizmet PMI	May		56,4
Almanya	09:00	Dış Ticaret Dengesi (EUR)	Nis		16,7B
Türkiye	10:00	TÜFE (Aylık)	May	0,20%	2,39%
Türkiye	10:00	TÜFE (Yıllık)	May	39,80%	43,68%
Türkiye	10:00	ÜFE (Aylık)	May		0,81%
Türkiye	10:00	ÜFE (Yıllık)	May		52,11%
Almanya	10:55	HCOB Bileşik PMI (Final)	May	54,3	54,3
Almanya	10:55	HCOB Hizmet PMI (Final)	May	57,8	57,8
Euro Bölgesi	11:00	HCOB Bileşik PMI (Final)	May	53,3	53,3
Euro Bölgesi	11:00	HCOB Hizmet PMI (Final)	May	55,9	55,9
Euro Bölgesi	11:30	Sentix Yatırımcı Güven Endeksi	Haz		-13,1
İngiltere	11:30	S&P/CIPS Bileşik PMI (Final)	May	53,9	53,9
İngiltere	11:30	S&P/CIPS Hizmet PMI (Final)	May	55,1	55,1
Euro Bölgesi	12:00	ÜFE (Aylık)	Nis		-1,60%
Euro Bölgesi	12:00	ÜFE (Yıllık)	Nis	5,90%	5,90%
ABD	16:45	S&P Bileşik PMI (Final)	May	54,5	54,5
ABD	16:45	S&P Hizmet PMI (Final)	May	55,1	55,1
ABD	17:00	Fabrika Siparişleri (Aylık)	Nis	1,10%	0,90%
ABD	17:00	ISM Hizmet PMI	May	51,8	51,9

06 Haziran Salı

Ülke	TSİ	Veri	Dönem	Beklenti	Önceki
Almanya	09:00	Fabrika Siparişleri (Aylık)	Nis	-2,20%	-10,70%
Almanya	09:00	Fabrika Siparişleri (Yıllık)	Nis		-11,00%
Euro Bölgesi	12:00	Perakende Satışlar (Aylık)	Nis	0,20%	-1,20%
Euro Bölgesi	12:00	Perakende Satışlar (Yıllık)	Nis	-3,10%	-3,80%
Türkiye	14:30	TÜFE Bazlı Reel Efektif Döviz Kuru	May		58,94

07 Haziran Çarşamba

Ülke	TSİ	Veri	Dönem	Beklenti	Önceki
Çin	06:00	Dış Ticaret Dengesi (USD)	May	71,6B	90,2B
Japonya	08:00	Öncü Göstergeler Endeksi (Öncü)	Nis		97,7
Almanya	09:00	Sanayi Üretimi (Aylık)	Nis	-1,30%	-3,40%
Almanya	09:00	Sanayi Üretimi (Yıllık)	Nis		1,80%
İngiltere	09:00	Halifax Konut Fiyatları (Aylık)	May		-0,30%
İngiltere	09:00	Halifax Konut Fiyatları (Yıllık)	May		0,10%
ABD	15:30	Dış Ticaret Dengesi (USD)	Nis	-63,3B	-64,23B
Türkiye	17:30	Hazine Nakit Dengesi (TL)	May		-159,1Mlr

UYARI: Burada yer alan yatırım bilgi, yorum ve tavsiyeleri yatırım danışmanlığı kapsamında değildir. Yatırım danışmanlığı hizmeti; aracı kurumlar, portföy yönetim şirketleri, mevduat kabul etmeyen bankalar ile müşteri arasında imzalanacak yatırım danışmanlığı sözleşmesi çerçevesinde sunulmaktadır. Burada yer alan yorum ve tavsiyeler, yorum ve tavsiyede bulunanların kişisel görüşlerine dayanmaktadır. Bu görüşler mali durumunuz ile risk ve getiri tercihlerinize uygun olmayabilir. Bu nedenle, sadece burada yer alan bilgilere dayanılarak yatırım kararı verilmesi beklentilerinize uygun sonuçlar doğurmayabilir.

08 Haziran Perşembe

Ülke	TSİ	Veri	Dönem	Beklenti	Önceki
Japonya	02:50	Cari İşlemler Dengesi (JPY)	Nis	2,95Tn	2,28Tn
Japonya	02:50	GSYH (Final-Dönemsel)	1. Çeyrek	0,40%	0,40%
Japonya	02:50	GSYH (Final-Yıllık)	1. Çeyrek	1,60%	1,60%
Türkiye	10:00	İSO Türkiye İhracat İklimi Endeksi	May		53,1
Euro Bölgesi	12:00	GSYH (Final-Dönemsel)	1. Çeyrek	0,10%	0,10%
Euro Bölgesi	12:00	GSYH (Final-Yıllık)	1. Çeyrek	1,30%	1,30%
ABD	15:30	İşsizlik Başvuruları	Haftalık		232K

09 Haziran Cuma

Ülke	TSİ	Veri	Dönem	Beklenti	Önceki
Çin	04:30	TÜFE (Aylık)	May		-0,10%
Çin	04:30	TÜFE (Yıllık)	May	0,40%	0,10%
Çin	04:30	ÜFE (Aylık)	May		-0,50%
Çin	04:30	ÜFE (Yıllık)	May	-3,20%	-3,60%
Türkiye	10:00	Sanayi Üretimi (Aylık)	Nis		5,50%
Türkiye	10:00	Sanayi Üretimi (Yıllık)	Nis	-1,50%	-0,10%

UYARI: Burada yer alan yatırım bilgi, yorum ve tavsiyeleri yatırım danışmanlığı kapsamında değildir. Yatırım danışmanlığı hizmeti; aracı kurumlar, portföy yönetim şirketleri, mevduat kabul etmeyen bankalar ile müşteri arasında imzalanacak yatırım danışmanlığı sözleşmesi çerçevesinde sunulmaktadır. Burada yer alan yorum ve tavsiyeler, yorum ve tavsiyede bulunanların kişisel görüşlerine dayanmaktadır. Bu görüşler mali durumunuz ile risk ve getiri tercihlerinize uygun olmayabilir. Bu nedenle, sadece burada yer alan bilgilere dayanılarak yatırım kararı verilmesi beklentilerinize uygun sonuçlar doğurmayabilir.

PİRAMİT MENKUL KIYMETLER A.Ş.

Gümüşsuyu Mah. İnönü Cad. Işık Apt. No:53 Kat:5 Daire 9-10 Taksim/İstanbul
Tel: 0212 293 95 00 Faks: 0212 293 95 60

Balıkesir İrtibat Bürosu

Altıeylül Mah. Keçeci sok. Özcanerİşmerkezi No:17 K:1 Altıeylül/ Balıkesir
Tel: 0266 280 15 00 Faks: 0266 245 23 34

Ferdi Uğur Taçkınlar

Araştırma Müdürü

02123953227

ugur.tackinlar@piramitmenkul.com.tr

Arif Tekin Seğmen

Araştırma Uzmanı

02123953213

arif.segmen@piramitmenkul.com.tr

Ahmet Ökmen

Araştırma Uzmanı

02123953251

ahmet.okmen@piramitmenkul.com.tr



UYARI: Burada yer alan yatırım bilgi, yorum ve tavsiyeleri yatırım danışmanlığı kapsamında değildir. Yatırım danışmanlığı hizmeti; aracı kurumlar, portföy yönetim şirketleri, mevduat kabul etmeyen bankalar ile müşteri arasında imzalanacak yatırım danışmanlığı sözleşmesi çerçevesinde sunulmaktadır. Burada yer alan yorum ve tavsiyeler, yorum ve tavsiyede bulunanların kişisel görüşlerine dayanmaktadır. Bu görüşler mali durumunuz ile risk ve getiri tercihlerinize uygun olmayabilir. Bu nedenle, sadece burada yer alan bilgilere dayanılarak yatırım kararı verilmesi beklentilerinize uygun sonuçlar doğurmayabilir.