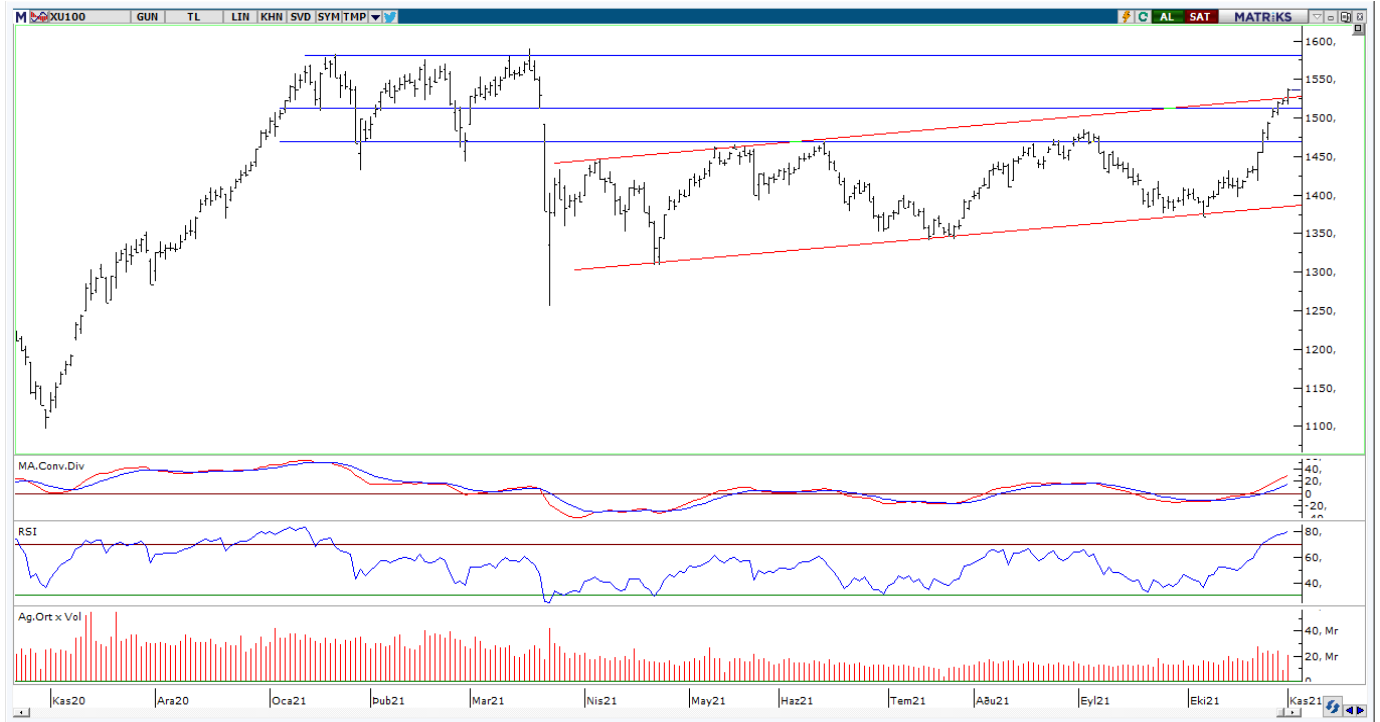


BIST-100

	Kapanış	Destek-1	Destek-2	Destek-3	Direnç-1	Direnç-2	Direnç-3
BIST100	1.536	1.525	1.511	1.500	1.550	1.580	1.600

BIST100 endeksi dünkü işlemleri %0,94 oranında yükseliş ile 1.536 puandan kapattı. Endeks güne hafif artı görüntü ile başladıktan sonra gün içinde 1.516-1.538 bandında hareket etti. Endeksin işlem hacmi 20,44mlr TL olarak gerçekleşti. Gün içinde 1.525 direncinin geçilmesi ile alımlar arttı ve gün içi en yüksek 1.538 seviyesi test edildi. Endeksin teknik görünümünü incelediğimizde, orta vadeli yükselen kanal direnci üzerinde kapanış yapılması yukarı yönlü hareketleri desteklemektedir. Teknik açıdan 1.525 seviyesi üzerinde kalıcı olunması durumunda geçmişte yatay trend direnç bölgesi konumunda test edilen 1.550-1.580 seviyeleri gündeme gelebilir. Geri çekilmelerde ilk etapta 1.525 seviyesi takip edilebilir. Sonraki önemli seviyeler olarak 1.511-1.500 destekleri izlenebilir. Endeks Dolar bazında ise günü 1,61 centten kapattı. Endeks gün içi 1,59-1,61 cent bandında alıcılı hareket edildi. Endeksin yukarı yönlü hareketinde dolar/TL'deki geri çekilme etkili oldu. Teknik bakımdan 1,61 cent seviyesinin korunması durumunda yukarı yönlü hareketlerin devam edebileceğini, orta vadeli yönde takip ettiğimiz 200 günlük AO (1,67 cent) direncinin hedeflenebileceğini düşünmekteyiz. Aşağı yönlü hareketlerde ise yatay kanal desteği (1,55 cent) önemli destek olarak takip edilebilir.

BIST100 Grafik



UYARI: Burada yer alan yatırım bilgi, yorum ve tavsiyeleri yatırım danışmanlığı kapsamında değildir. Yatırım danışmanlığı hizmeti; aracı kurumlar, portföy yönetim şirketleri, mevduat kabul etmeyen bankalar ile müşteri arasında imzalanacak yatırım danışmanlığı sözleşmesi çerçevesinde sunulmaktadır. Burada yer alan yorum ve tavsiyeler, yorum ve tavsiyede bulun anların kişisel görüşlerine dayanmaktadır. Bu görüşler mali durumunuz ile risk ve getiri tercihlerinize uygun olmayabilir. Bu nedenle , sadece burada yer alan bilgilere dayanılarak yatırım kararı verilmesi beklentilerinize uygun sonuçlar doğurmayabilir.

VIOP30 Yakın Vade Kontratı

	Uzlaşma Fiyatı	Destek-1	Destek-2	Destek-3	Direnç-1	Direnç-2	Direnç-3
VIOP30	1.687	1.665	1.635	1.606	1.700	1.725	1.760

VIOP30 Yakın Vade Kontratı, günü 1.687 uzlaşma fiyatından alıcılı görüntü ile kapattı. Kontrat gün içinde 1.657-1.691 bandında hareket etti. Kontratıta geri çekilmelerde 1.665 desteği takip edilebilir. Bu desteğin üzerinde kalıcı olunması durumunda ilk etapta 1.700 direnci hedeflenebilir. Sonraki önemli seviye olarak geçmişte yatay direnç konumunda test edilen 1.725 seviyesi takip edilebilir.

VIOP30 Yakın Vade Kontratı Grafik



UYARI: Burada yer alan yatırım bilgi, yorum ve tavsiyeleri yatırım danışmanlığı kapsamında değildir. Yatırım danışmanlığı hizmeti; aracı kurumlar, portföy yönetim şirketleri, mevduat kabul etmeyen bankalar ile müşteri arasında imzalanacak yatırım danışmanlığı sözleşmesi çerçevesinde sunulmaktadır. Burada yer alan yorum ve tavsiyeler, yorum ve tavsiyede bulun anların kişisel görüşlerine dayanmaktadır. Bu görüşler mali durumunuz ile risk ve getiri tercihlerinize uygun olmayabilir. Bu nedenle, sadece burada yer alan bilgilere dayanılarak yatırım kararı verilmesi beklentilerinize uygun sonuçlar doğurmayabilir.

USDTRY

	Son	Destek-1	Deste-2	Destek-3	Direnç-1	Direnç-2	Direnç-3
Dolar/TL	9,53	9,50	9,41	9,30	9,63	9,85	

Dolar/TL kurunda dünkü işlemlerde 9,4958-9,6074 bandında satıcı hareket edildi. Dolar/TL'de gün içi gelen satışların 9,50 desteğinden karşılandığını izledik. Son günlerde 9,50-9,63 bandına yerleşen kurda, bant dışı hareketlerin teknik yönde belirleyici olabileceğini düşünmekteyiz. Teknik açıdan 9,63 direnci kırılması durumunda yeniden yukarı yönlü hareketler görülebilir ve tarihi zirve seviyesi (9,85) test edilebilir. Geri çekilmelerde ilk etapta 9,50 seviyesi izlenebilir. Bu desteğin aşağı yönlü geçilmesi ile 22 günlük AO (9,41) desteğine geri çekilme olabileceğini tahmin etmekteyiz.

Dolar/TL Grafik



UYARI: Burada yer alan yatırım bilgi, yorum ve tavsiyeleri yatırım danışmanlığı kapsamında değildir. Yatırım danışmanlığı hizmeti; aracı kurumlar, portföy yönetim şirketleri, mevduat kabul etmeyen bankalar ile müşteri arasında imzalanacak yatırım danışmanlığı sözleşmesi çerçevesinde sunulmaktadır. Burada yer alan yorum ve tavsiyeler, yorum ve tavsiyede bulun anların kişisel görüşlerine dayanmaktadır. Bu görüşler mali durumunuz ile risk ve getiri tercihlerinize uygun olmayabilir. Bu nedenle, sadece burada yer alan bilgilere dayanarak yatırım kararı verilmesi beklentilerinize uygun sonuçlar doğurmayabilir.

GÜNLÜK PARA GİRİŞİ OLAN HİSSELER - İlk 5 Kurum (TL) 01.11.2021

Sıra	Hisse	Kapanış	Alıcılar Hacim	Satıcılar Hacim	Para Girişi
1	GARAN	10,13	233.582.800	-147.974.300	85.608.500
2	BIMAS	64,00	141.882.100	-90.144.490	51.737.610
3	FROTO	192,5	101.251.600	-53.122.660	48.128.940
4	SISE	8,53	96.069.230	-75.777.330	20.291.900
5	KRDMD	7,56	66.057.140	-45.845.960	20.211.180
6	YKBNK	2,8	88.742.160	-68.902.810	19.839.350
7	EREGL	19,7	65.445.790	-50.153.620	15.292.170
8	EKGYO	2,03	79.035.710	-64.229.000	14.806.710
9	TKFEN	15,64	44.269.910	-30.056.540	14.213.370
10	ISCTR	5,75	89.314.930	-75.724.180	13.590.750
11	BASGZ	38,42	49.157.710	-36.398.960	12.758.750
12	TUPRS	137,8	78.946.800	-69.587.600	9.359.200
13	DOHOL	2,72	44.405.000	-35.192.160	9.212.840
14	TCELL	15,6	27.030.920	-18.288.490	8.742.430
15	TSPOR	5,96	32.253.980	-24.255.220	7.998.760
16	SAHOL	11,29	45.665.870	-37.731.170	7.934.700
17	ODAS	1,43	21.759.920	-14.290.480	7.469.440
18	PGSUS	80,5	16.643.500	-9.508.925	7.134.575
19	TSKB	1,34	18.716.410	-11.923.120	6.793.290
20	SKBNK	1,03	15.235.440	-9.281.001	5.954.439
21	GSRAY	3,97	26.828.640	-21.108.710	5.719.930
22	GEREL	5,99	12.897.810	-7.232.580	5.665.230
23	VAKBN	3,52	25.959.790	-20.523.710	5.436.080
24	TTKOM	7,59	34.647.960	-29.312.660	5.335.300
25	AEFES	23,22	21.895.920	-16.779.520	5.116.400
26	OTKAR	341,4	12.784.880	-8.413.409	4.371.471
27	ISGYO	1,98	11.742.890	-7.615.152	4.127.738
28	DGATE	14,02	9.935.967	-6.002.288	3.933.679
29	ALARK	9,85	18.584.250	-14.846.910	3.737.340
30	SARKY	19,15	10.384.470	-6.940.427	3.444.043
31	MAGEN	8,44	15.819.780	-12.603.010	3.216.770
32	CEMAS	1,19	12.034.380	-9.070.280	2.964.100
33	ARCLK	33,86	26.967.230	-24.105.620	2.861.610
34	VAKFN	6,74	7.758.523	-5.106.636	2.651.887
35	IZMDC	2,39	10.188.390	-7.566.649	2.621.741
36	TRILC	10,07	16.134.170	-13.920.020	2.214.150
37	USAK	1,67	4.979.956	-2.823.730	2.156.226
38	ZOREN	1,68	7.342.420	-5.299.074	2.043.346
39	TKNSA	6,35	8.469.464	-6.517.969	1.951.495
40	SEYKM	17,1	5.242.861	-3.335.223	1.907.638

Kaynak: MATRIKS

UYARI: Burada yer alan yatırım bilgi, yorum ve tavsiyeleri yatırım danışmanlığı kapsamında değildir. Yatırım danışmanlığı hizmeti; aracı kurumlar, portföy yönetim şirketleri, mevduat kabul etmeyen bankalar ile müşteri arasında imzalanacak yatırım danışmanlığı sözleşmesi çerçevesinde sunulmaktadır. Burada yer alan yorum ve tavsiyeler, yorum ve tavsiyede bulun anların kişisel görüşlerine dayanmaktadır. Bu görüşler mali durumunuz ile risk ve getiri tercihlerinize uygun olmayabilir. Bu nedenle, sadece burada yer alan bilgilere dayanılarak yatırım kararı verilmesi beklentilerinize uygun sonuçlar doğurmayabilir.

GÜNLÜK PARA ÇIKIŐI OLAN HİŐSELER - İlk 5 Kurum (TL) 01.11.2021

Sıra	Hisse	Kapanıő	Alıcılar Hacim	Satıcılar Hacim	Para Çıkıőı
1	SASA	30,02	54.658.920	-83.130.410	-28.471.490
2	BIOEN	24,7	30.993.750	-58.090.370	-27.096.620
3	KCHOL	23,72	58.735.330	-83.629.940	-24.894.610
4	PETKM	6,56	63.899.190	-78.836.590	-14.937.400
5	GUBRF	69,9	39.727.060	-53.393.290	-13.666.230
6	TAVHL	26,6	11.681.450	-25.279.170	-13.597.720
7	AKBNK	5,95	62.518.890	-75.485.380	-12.966.490
8	KOZAA	16,62	17.795.440	-28.253.290	-10.457.850
9	SOKM	10,94	11.851.590	-19.600.170	-7.748.580
10	KORDS	27,12	11.588.550	-18.796.760	-7.208.210
11	KOZAL	106,6	46.011.350	-53.025.250	-7.013.900
12	GLYHO	1,84	12.457.720	-19.309.350	-6.851.630
13	TTRAK	164,4	43.258.560	-49.924.020	-6.665.460
14	EGSER	14,27	9.248.975	-15.849.500	-6.600.525
15	IPEKE	13,39	13.756.110	-20.231.990	-6.475.880
16	MNDRS	2,06	8.679.602	-14.865.550	-6.185.948
17	AKFGY	6,09	16.938.630	-22.399.250	-5.460.620
18	MAVI	71,55	11.552.080	-16.209.320	-4.657.240
19	TOASO	58,2	20.492.040	-24.301.580	-3.809.540
20	LOGO	41,86	5.786.974	-9.101.613	-3.314.639
21	DARDL	2,99	8.564.291	-11.873.400	-3.309.109
22	KARTN	51,00	9.464.555	-12.293.540	-2.828.985
23	THYAO	15,28	69.628.320	-72.444.040	-2.815.720
24	CCOLA	85,3	19.523.270	-22.145.590	-2.622.320
25	DOBUR	58,55	8.202.408	-10.818.730	-2.616.322
26	BAYRK	7,55	2.418.262	-5.034.411	-2.616.149
27	ESCAR	22,5	6.287.602	-8.862.265	-2.574.663
28	SNGYO	4,05	4.991.280	-7.462.160	-2.470.880
29	DOAS	35,3	7.709.080	-10.145.570	-2.436.490
30	AKSA	23,6	8.694.890	-11.009.530	-2.314.640
31	EGPRO	33,78	6.411.948	-8.712.583	-2.300.635
32	ARDYZ	48,14	13.791.980	-16.040.150	-2.248.170
33	NUGYO	14,04	4.260.719	-6.496.448	-2.235.729
34	ASELS	16,48	44.271.000	-46.475.960	-2.204.960
35	FMIZP	112,5	4.260.856	-6.373.774	-2.112.918
36	ENJSA	11,82	19.018.080	-21.121.190	-2.103.110
37	ISMEN	15,99	6.112.501	-8.146.858	-2.034.357
38	DEVA	23,44	1.843.903	-3.778.971	-1.935.068
39	OYAKC	6,84	3.797.957	-5.727.932	-1.929.975
40	TIRE	8,65	4.412.537	-6.273.379	-1.860.842

Kaynak: MATRIKS

UYARI: Burada yer alan yatırım bilgi, yorum ve tavsiyeleri yatırım danışmanlıđı kapsamında deđildir. Yatırım danışmanlıđı hizmeti; aracı kurumlar, portföy yönetim şirketleri, mevduat kabul etmeyen bankalar ile müşteri arasında imzalanacak yatırım danışmanlıđı sözleşmesi çerçevesinde sunulmaktadır. Burada yer alan yorum ve tavsiyeler, yorum ve tavsiyede bulun anların kişisel görüşlerine dayanmaktadır. Bu görüşler mali durumunuz ile risk ve getiri tercihlerinize uygun olmayabilir. Bu nedenle, sadece burada yer alan bilgilere dayanılarak yatırım kararı verilmesi beklentilerinize uygun sonuçlar doğurmayabilir.

PİRAMİT MENKUL KIYMETLER A.Ő.

GümüŐsuyu Mah. İnönü Cad. IŐık Apt. No:53 Kat:5 Daire 9-10 Taksim/İstanbul
Tel: 0212 293 95 00 Faks: 0212 293 95 60

ŐiŐli Őubesi

Halaskargazi Cad. No:111 D:4 Kat:1 ŐiŐli/İstanbul
Tel: 0212 395 32 33 Faks: 0212 230 81 15

Balıkesir İrtibat Bürosu

Altıeylül Mah. Kegeci sok. Özcaner İŐmerkezi No:17 K:1 Altıeylül/ Balıkesir
Tel: 0266 245 91 21 Faks: 0266 245 23 34

Ferdi Uğur Taçkinlar

AraŐtırma Uzmanı Müdür Yardımcısı
02123953227

ugur.tackinlar@piramitmenkul.com.tr

Arif Tekin Seğmen

AraŐtırma Uzmanı
02123953213

arif.segmen@piramitmenkul.com.tr

UYARI: Burada yer alan yatırım bilgi, yorum ve tavsiyeleri yatırım danışmanlıđı kapsamında deđildir. Yatırım danışmanlıđı hizmeti; aracı kurumlar, portföy yönetim Őirketleri, mevduat kabul etmeyen bankalar ile müşteri arasında imzalanacak yatırım danışmanlıđı sözleşmesi çerçevesinde sunulmaktadır. Burada yer alan yorum ve tavsiyeler, yorum ve tavsiyede bulun anların kişisel görüşlerine dayanmaktadır. Bu görüşler mali durumunuz ile risk ve getiri tercihlerinize uygun olmayabilir. Bu nedenle, sadece burada yer alan bilgilere dayanılarak yatırım kararı verilmesi beklentilerinize uygun sonuçlar doğurmayabilir.