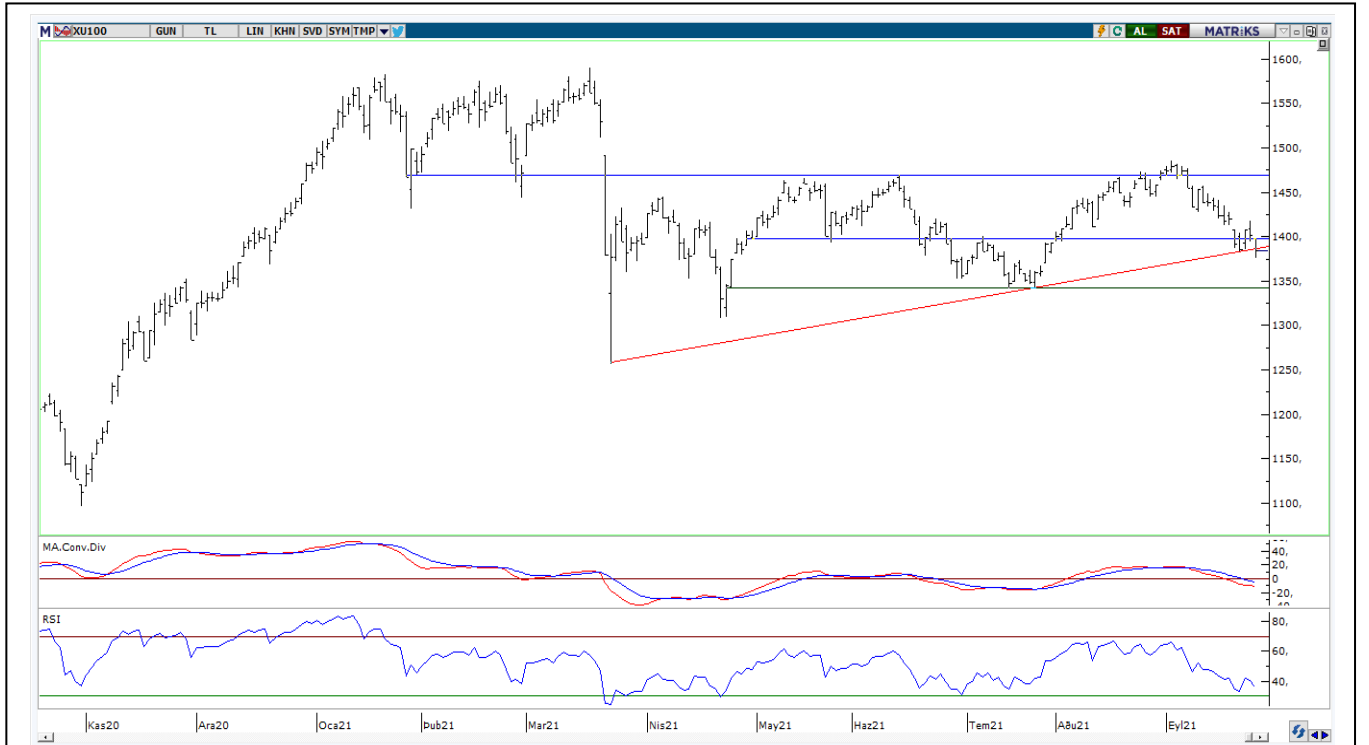


## BIST-100

	Kapanış	Destek-1	Destek-2	Destek-3	Direnç-1	Direnç-2	Direnç-3
<b>BIST100</b>	<b>1.384</b>	<b>1.372</b>	<b>1.352</b>	<b>1.342</b>	<b>1.392</b>	<b>1.400</b>	<b>1.410</b>

BIST100 endeksi Cuma günü işlemleri %1,20 oranında düşüş ile 1.384 puandan kapattı. Endeks güne satıcı görüntü ile başladıktan sonra gün içinde 1.376-1.397 bandında hareket etti. Endeksin aşağı yönlü hareketinde Bankacılık Endeksi'nin %2,98 oranındaki düşüşü etkili oldu. Ulaştırma Endeksi ise %1,67 oranında değer kazandı. Endekste geri çekilmelerde 22 Mart 2021 tarihinden başlayan yükselen trend desteği (1.383) takip edilebilir. Bu desteğin korunamaması durumunda aşağı yönlü hareketler devam edebilir, 1.372 ara destek olmak üzere 1.352-1.342 destekleri gündeme gelebilir. Yukarı yönlü hareketlerde ilk etapta 1.392 direnci takip edilebilir. Sonraki önemli direnç olarak orta vadeli yatay kanal alt bandı (1.400) izlenebilir. Teknik açıdan 1.400 direncinin hacim destekli geçilmesi ve üzerine yerleşme olması durumunda kısa vadeli teknik görünümün pozitif dönebileceğini düşünmekteyiz. Endeks Dolar bazında ise günü 1,55 centten kapattı. Endeks gün içi 1,54-1,57 cent bandında sert satıcı hareket edildi. Endeksin aşağı yönlü hareketinde dolar/TL'deki yükseliş hareketi etkili oldu. Geçmişte yatay kanal desteği konumunda test edilen 1.55 cent desteği önemli destek olarak izlenebilir. Bu desteğin aşağı yönlü geçilmesi durumunda gelen satışlar devam edebilir, 1,45 cent desteğine geri çekilme görülebilir. Yukarı yönlü hareketlerde ise kısa vadeli yönde takip ettiğimiz 5 günlük AO'su (1,64 cent) izlenebilir.

## BIST100 Grafik



**UYARI:** Burada yer alan yatırım bilgi, yorum ve tavsiyeleri yatırım danışmanlığı kapsamında değildir. Yatırım danışmanlığı hizmeti; aracı kurumlar, portföy yönetim şirketleri, mevduat kabul etmeyen bankalar ile müşteri arasında imzalanacak yatırım danışmanlığı sözleşmesi çerçevesinde sunulmaktadır. Burada yer alan yorum ve tavsiyeler, yorum ve tavsiyede bulunanların kişisel görüşlerine dayanmaktadır. Bu görüşler mali durumunuz ile risk ve getiri tercihlerinize uygun olmayabilir. Bu nedenle, sadece burada yer alan bilgilere dayanılarak yatırım kararı verilmesi beklentilerinize uygun sonuçlar doğurmayabilir.

## VIOP30 Yakın Vade Kontratı

	Uzlaşma Fiyatı	Destek-1	Destek-2	Destek-3	Direnç-1	Direnç-2	Direnç-3
VIOP30	1.490	1.480	1.465	1.450	1.500	1.520	1.540

VIOP30 Yakın Vade Kontratı, Cuma günü işlemleri 1.490 uzlaşma fiyatından satıcılı görüntü ile kapattı. Kontrat gün içinde 1.481-1.507 bandında hareket etti. Kontratın teknik görünümünü incelediğimizde, yukarı yönlü hareketlerin tekrar başlayabilmesi ve tepki alımlarının görülebilmesi için 1.500 direncinin kırılması önem arz etmektedir. Aksi taktirde satışlar devam edebilir, 1.480-1.465 desteklerine geri çekilmeler görülebilir.

## VIOP30 Yakın Vade Kontratı Grafik



**UYARI:** Burada yer alan yatırım bilgi, yorum ve tavsiyeleri yatırım danışmanlığı kapsamında değildir. Yatırım danışmanlığı hizmeti; aracı kurumlar, portföy yönetim şirketleri, mevduat kabul etmeyen bankalar ile müşteri arasında imzalanacak yatırım danışmanlığı sözleşmesi çerçevesinde sunulmaktadır. Burada yer alan yorum ve tavsiyeler, yorum ve tavsiyede bulunanların kişisel görüşlerine dayanmaktadır. Bu görüşler mali durumunuz ile risk ve getiri tercihlerinize uygun olmayabilir. Bu nedenle, sadece burada yer alan bilgilere dayanarak yatırım kararı verilmesi beklentilerinize uygun sonuçlar doğurmayabilir.

**USDTRY**

	Son	Destek-1	Deste-2	Destek-3	Direnç-1	Direnç-2	Direnç-3
Dolar/TL	8,88	8,80	8,60	8,50	8,90	9,00	9,15

Dolar/TL kurunda haftalık bazda 8,6075-8,8968 bandında sert alıcılı hareket edildi. Haftanın son işlem gününde gelen alımların etkisi ile orta vadeli yatay kanal direnci (8,80) üzerinde kapanış yapıldı ve tarihi zirve seviyesi (8,8968) test edildi. Kurda 8,80 seviyesi üzerinde kalıcı olunması durumunda mevcut güçlenme devam edebilir, 9,00-9,15 dirençleri hedefe girebilir. Olası aşağı yönlü hareketlerde 8,80 desteği takip edilebilir. Teknik açıdan 8,80 desteğinin geçilmesi durumunda aşağı yönlü hareketlerin başlayabileceğini düşünmekteyiz.

**Dolar/TL Grafik**



**UYARI:** Burada yer alan yatırım bilgi, yorum ve tavsiyeleri yatırım danışmanlığı kapsamında değildir. Yatırım danışmanlığı hizmeti; aracı kurumlar, portföy yönetim şirketleri, mevduat kabul etmeyen bankalar ile müşteri arasında imzalanacak yatırım danışmanlığı sözleşmesi çerçevesinde sunulmaktadır. Burada yer alan yorum ve tavsiyeler, yorum ve tavsiyede bulunanların kişisel görüşlerine dayanmaktadır. Bu görüşler mali durumunuz ile risk ve getiri tercihlerinize uygun olmayabilir. Bu nedenle, sadece burada yer alan bilgilere dayanarak yatırım kararı verilmesi beklentilerinize uygun sonuçlar doğurmayabilir.

## PİRAMİT MENKUL KIYMETLER A.Ş.

Gümüşsuyu Mah. İnönü Cad. Işık Apt. No:53 Kat:5 Daire 9-10 Taksim/İstanbul  
Tel: 0212 293 95 00 Faks: 0212 293 95 60

### Şişli Şubesi

Halaskargazi Cad. No:111 D:4 Kat:1 Şişli/İstanbul  
Tel: 0212 395 32 33 Faks: 0212 230 81 15

### Balıkesir İrtibat Bürosu

Altıeylül Mah. Keçeci sok. Özcaner İşmerkezi No:17 K:1 Altıeylül/ Balıkesir  
Tel: 0266 245 91 21 Faks: 0266 245 23 34

### Ferdi Uğur Taçkınlar

**Araştırma Uzmanı Müdür Yardımcısı**  
**02123953227**  
[ugur.tackinlar@piramitmenkul.com.tr](mailto:ugur.tackinlar@piramitmenkul.com.tr)

### Arif Tekin Seğmen

**Araştırma Uzmanı**  
**02123953213**  
[arif.segmen@piramitmenkul.com.tr](mailto:arif.segmen@piramitmenkul.com.tr)