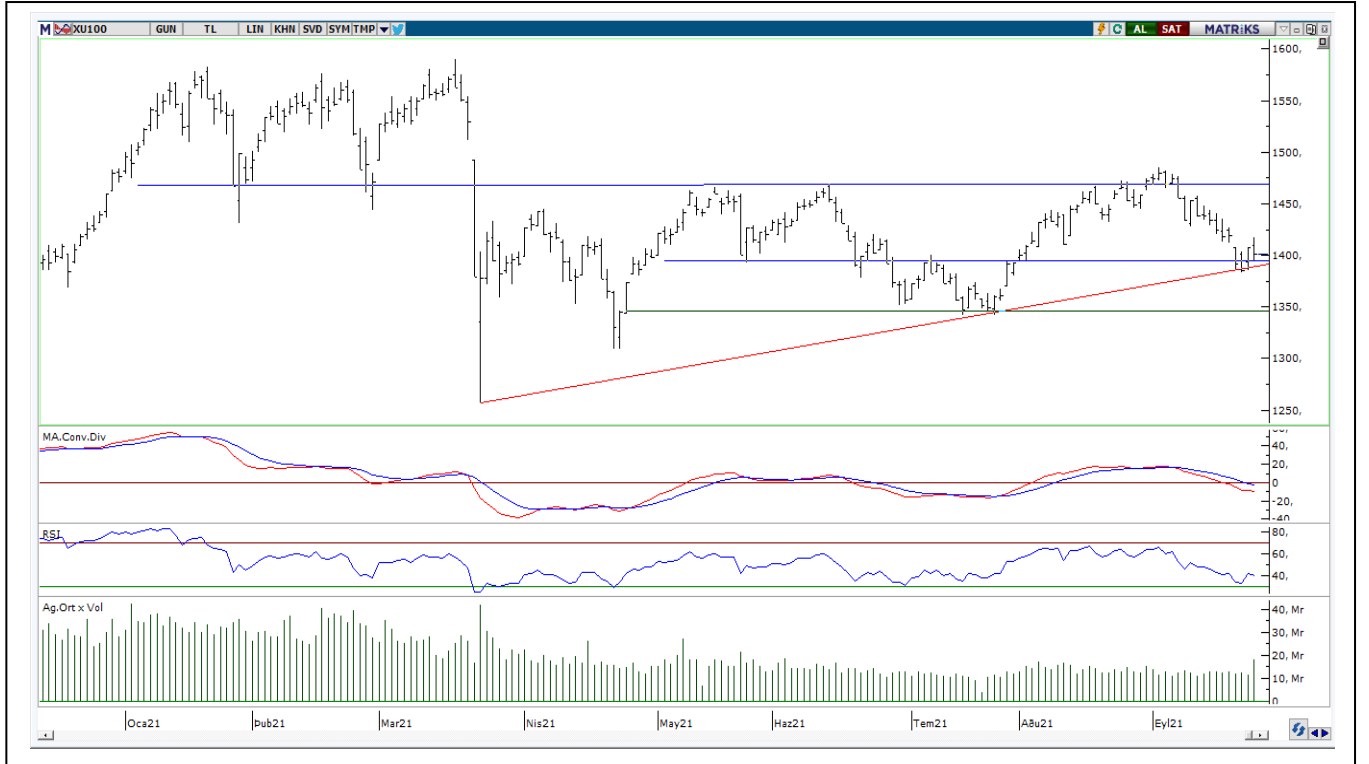


BIST-100

	Kapanış	Destek-1	Destek-2	Destek-3	Direnç-1	Direnç-2	Direnç-3
BIST100	1.401	1.385	1.372	1.342	1.410	1.427	1.433

BIST100 Endeksi dünkü işlemleri %0,43 oranında düşüş ile 1.401 puandan kapattı. Endeks güne alıcılı görüntü ile başladıktan sonra gün içinde 1.394-1.417 bandında dalgalı hareket etti. Endeksin işlem hacmi, son üç ayın zirvesine çıkarak 18,08mlr TL'ye yükseldi, Endeksin aşağı yönlü hareketinde Bankacılık Endeksi'nin %2,61 oranındaki düşüşü etkili oldu. Sınai Endeksi ise %0,38 oranında değer kazandı. Endeksin teknik görünümünü incelediğimizde, yukarı yönlü hareketlerin tekrar başlayabilmesi için orta vadeli yatay kanal desteği konumunda test edilen 1.400 seviyesinin üzerine yerleşmesi önem arz etmektedir. Teknik açıdan 1.400 desteğinin aşağı yönlü geçilmesi durumunda satış baskısı devam edebilir, geçmişte destek konumunda test edilen 1.385-1.372 seviyelerine geri çekilme görülebilir. Yukarı yönlü hareketlerde ise 1.410 direnci ilk etapta takip edilebilir. Sonraki önemli dirençler olarak 22 günlük AO'su (1.427) ve 200 günlük AO'su (1.433) izlenebilir. Endeks Dolar bazında ise günü 1,62 centten kapattı. Endeks gün içi 1,61-1,64 cent bandında satıcılı hareket edildi. Endeksin aşağı yönlü hareketinde dolar/TL'deki yükseliş hareketi etkili oldu. Geri çekilmeler devam etmesi halinde 1,55 cent desteği gündeme gelebilir. Yukarı yönlü hareketlerde ise 22 günlük AO'su (1,68 cent) izlenebilir.

BIST100 Grafik



UYARI: Burada yer alan yatırım bilgi, yorum ve tavsiyeleri yatırım danışmanlığı kapsamında değildir. Yatırım danışmanlığı hizmeti; aracı kurumlar, portföy yönetim şirketleri, mevduat kabul etmeyen bankalar ile müşteri arasında imzalanacak yatırım danışmanlığı sözleşmesi çerçevesinde sunulmaktadır. Burada yer alan yorum ve tavsiyeler, yorum ve tavsiyede bulunanların kişisel görüşlerine dayanmaktadır. Bu görüşler mali durumunuz ile risk ve getiri tercihlerinize uygun olmayabilir. Bu nedenle, sadece burada yer alan bilgilere dayanılarak yatırım kararı verilmesi beklentilerinize uygun sonuçlar doğurmayabilir.

VIOP30 Yakın Vade Kontratı

	Uzlaşma Fiyatı	Destek-1	Destek-2	Destek-3	Direnç-1	Direnç-2	Direnç-3
VIOP30	1.510	1.500	1.490	1.465	1.520	1.530	1.542

VIOP30 Yakın Vade Kontratı, günü 1.510 uzlaşma fiyatından satıcılı görüntü ile kapattı. Kontrat gün içinde 1.497-1.539 bandında dalgalı hareket etti. Güne alımlar ile başlayan kontratta, günün ikinci yarısında gelen sert satışların etkisi ile 5 günlük AO'su (1.514) altında kapanış yapıldı. Teknik bakımdan 1.500 seviyesi önemli destek olarak izlenebilir. Bu desteğin korunamaması durumunda gelen satışlar devam edebilir ve 1.465 desteğine geri çekilme görülebilir. Yukarı yönlü hareketlerde ise 1.520-1.530 kısa vadeli dirençler olarak takip edilebilir.

VIOP30 Yakın Vade Kontratı Grafik



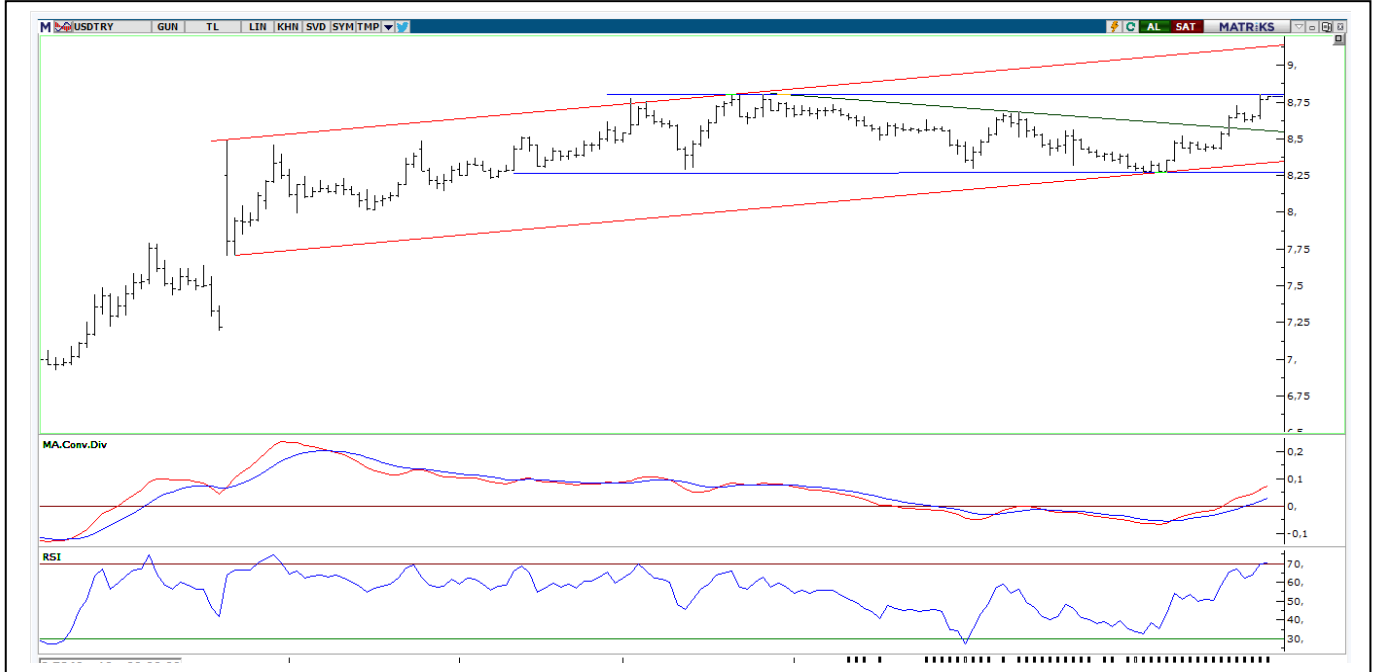
UYARI: Burada yer alan yatırım bilgi, yorum ve tavsiyeleri yatırım danışmanlığı kapsamında değildir. Yatırım danışmanlığı hizmeti; aracı kurumlar, portföy yönetim şirketleri, mevduat kabul etmeyen bankalar ile müşteri arasında imzalanacak yatırım danışmanlığı sözleşmesi çerçevesinde sunulmaktadır. Burada yer alan yorum ve tavsiyeler, yorum ve tavsiyede bulunanların kişisel görüşlerine dayanmaktadır. Bu görüşler mali durumunuz ile risk ve getiri tercihlerinize uygun olmayabilir. Bu nedenle, sadece burada yer alan bilgilere dayanarak yatırım kararı verilmesi beklentilerinize uygun sonuçlar doğurmayabilir.

USDTRY

	Son	Destek-1	Deste-2	Destek-3	Direnç-1	Direnç-2	Direnç-3
Dolar/TL	8,76	8,70	8,60	8,50	8,80	9,00	9,15

Dolar/TL kurunda dünkü işlemlerde 8,6295-8,8013 bandında alıcılı hareket edildi. Günün ikinci yarısında gelen alımların etkisi ile yeni tarihi zirve seviyesi (8,8013) test edildi. Dolar/TL’de teknik bakımdan orta vadeli yatay kanal direncinin (8,80) geçilmesi ve üzerine yerleşme olması durumunda yukarı yönlü hareketlerin devam edebileceğini düşünmekteyiz. İndikatör bazında incelediğimizde, güçlenmeyi temsil eden RSI göstergesi 70,32 seviyesinde aşırı alım bölgesinde fiyatlanırken, orta vadeli yönde takip ettiğimiz MACD indikatörü sıfır seviyesinin üzerinde bulunmaktadır.

Dolar/TL Grafik



UYARI: Burada yer alan yatırım bilgi, yorum ve tavsiyeleri yatırım danışmanlığı kapsamında değildir. Yatırım danışmanlığı hizmeti; aracı kurumlar, portföy yönetim şirketleri, mevduat kabul etmeyen bankalar ile müşteri arasında imzalanacak yatırım danışmanlığı sözleşmesi çerçevesinde sunulmaktadır. Burada yer alan yorum ve tavsiyeler, yorum ve tavsiyede bulunanların kişisel görüşlerine dayanmaktadır. Bu görüşler mali durumunuz ile risk ve getiri tercihlerinize uygun olmayabilir. Bu nedenle, sadece burada yer alan bilgilere dayanarak yatırım kararı verilmesi beklentilerinize uygun sonuçlar doğurmayabilir.

GÜNLÜK PARA GİRİŞİ OLAN HİSSELER - İlk 5 Kurum (TL) 23.09.2021

Sıra	Hisse	Kapanış	Alıcılar Hacim	Satıcılar Hacim	Para Girişi
1	TUPRS	111,2	39.529.860	-29.573.560	9.956.300
2	THYAO	13,33	69.689.480	-61.822.600	7.866.880
3	SASA	26,58	12.643.000	-6.549.918	6.093.082
4	ASELS	14,9	13.623.440	-8.253.841	5.369.599
5	FROTO	162,6	10.131.820	-5.249.373	4.882.447
6	KOZAA	14,5	17.058.560	-13.495.490	3.563.070
7	SAHOL	9,62	11.412.720	-8.485.020	2.927.700
8	ISGSY	8,48	10.251.060	-7.623.851	2.627.209
9	PETKM	6,27	15.248.430	-12.908.780	2.339.650
10	ISCTR	5,17	18.705.060	-16.403.460	2.301.600
11	YKBNK	2,39	31.422.070	-29.413.820	2.008.250
12	TURSG	4,86	5.382.036	-3.508.551	1.873.485
13	DOHOL	2,53	5.466.227	-3.656.801	1.809.426
14	BIOEN	36,84	3.896.884	-2.440.871	1.456.013
15	BJKAS	6,29	5.759.152	-4.322.497	1.436.655
16	CIMSA	27,28	8.038.542	-6.683.431	1.355.111
17	KOZAL	94,9	6.332.909	-5.216.135	1.116.774
18	TAVHL	24,5	5.179.518	-4.080.905	1.098.613
19	SKBNK	0,99	3.475.280	-2.459.221	1.016.059
20	TCELL	15,42	8.798.001	-7.848.053	949.948
21	EDIP	3,61	2.947.591	-2.098.460	849.131
22	AKYHO	2,49	3.822.717	-2.995.811	826.906
23	GESAN	26,12	4.685.828	-3.888.864	796.964
24	RTALB	22,3	2.838.619	-2.089.210	749.409
25	KIMMR	4,23	2.672.572	-1.951.223	721.349
26	AKBNK	5,3	14.022.150	-13.325.380	696.770
27	MAVI	64,2	7.531.189	-6.835.873	695.316
28	MGROS	33,48	4.357.212	-3.665.251	691.961
29	ERBOS	101,7	2.959.398	-2.325.243	634.155
30	CLKIM	12,08	3.640.963	-3.035.737	605.226
31	SEYKM	21,86	1.370.642	-832.755	537.887
32	AKGRT	6,92	1.606.902	-1.082.001	524.901
33	ORCAY	16,37	2.544.753	-2.043.751	501.002
34	PENTA	172,8	4.330.039	-3.836.445	493.594
35	FRIGO	18,98	1.962.337	-1.508.770	453.567
36	INVEO	95,5	2.677.449	-2.229.140	448.309
37	TKNSA	6,00	1.426.462	-1.012.498	413.964
38	AVGYO	2,2	2.146.382	-1.768.807	377.575
39	DEVA	22,14	1.465.083	-1.089.285	375.798
40	ISDMR	11,44	1.289.416	-916.150	373.266

Kaynak: MATRIKS

UYARI: Burada yer alan yatırım bilgi, yorum ve tavsiyeleri yatırım danışmanlığı kapsamında değildir. Yatırım danışmanlığı hizmeti; aracı kurumlar, portföy yönetim şirketleri, mevduat kabul etmeyen bankalar ile müşteri arasında imzalanacak yatırım danışmanlığı sözleşmesi çerçevesinde sunulmaktadır. Burada yer alan yorum ve tavsiyeler, yorum ve tavsiyede bulunanların kişisel görüşlerine dayanmaktadır. Bu görüşler mali durumunuz ile risk ve getiri tercihlerinize uygun olmayabilir. Bu nedenle, sadece burada yer alan bilgilere dayanarak yatırım kararı verilmesi beklentilerinize uygun sonuçlar doğurmayabilir.

TEKNİK BÜLTEN

24.09.2021

GÜNLÜK PARA ÇIKIŞI OLAN HİSSELER - İlk 5 Kurum (TL) 23.09.2021

Sıra	Hisse	Kapanış	Alıcılar Hacim	Satıcılar Hacim	Para Çıkışı
1	EREGL	16,95	74.132.360	-100.032.500	-25.900.140
2	GARAN	9,18	45.573.220	-59.838.860	-14.265.640
3	YEOTK	66,55	16.165.000	-23.241.310	-7.076.310
4	SISE	8,24	24.506.760	-28.610.550	-4.103.790
5	KCHOL	22,18	13.798.600	-16.570.570	-2.771.970
6	ISKPL	6,34	5.585.218	-8.186.238	-2.601.020
7	KRDMD	6,45	25.565.790	-27.929.930	-2.364.140
8	BIMAS	66,2	4.808.316	-6.693.501	-1.885.185
9	UNLU	6,1	8.585.722	-10.097.290	-1.511.568
10	GSRAY	3,3	6.873.541	-7.958.323	-1.084.782
11	TEZOL	16,55	4.218.666	-5.244.709	-1.026.043
12	NUGYO	9,65	1.590.601	-2.500.120	-909.519
13	BOBET	5,11	5.162.258	-6.041.528	-879.270
14	TRGYO	3,6	5.479.572	-6.347.968	-868.396
15	ULKER	19,07	2.128.724	-2.945.882	-817.158
16	OTKAR	307,6	1.524.293	-2.284.792	-760.499
17	IHGZT	0,99	2.332.679	-3.023.402	-690.723
18	EKGYO	1,82	5.636.051	-6.310.752	-674.701
19	KRGYO	5,79	3.128.694	-3.786.458	-657.764
20	BERA	10,1	3.615.499	-4.272.102	-656.603
21	PGSUS	71,3	7.665.683	-8.284.255	-618.572
22	TOASO	49,86	1.952.333	-2.567.159	-614.826
23	CEMAS	1,15	2.639.408	-3.209.981	-570.573
24	TRILC	12,38	3.530.733	-4.074.057	-543.324
25	ODAS	1,38	3.104.448	-3.644.974	-540.526
26	ZOREN	1,57	1.446.230	-1.983.735	-537.505
27	ARCLK	31,86	11.091.000	-11.617.090	-526.090
28	CANTE	12,49	1.432.033	-1.908.494	-476.461
29	BRLSM	10,00	1.162.992	-1.602.159	-439.167
30	HALKB	4,47	3.513.311	-3.950.042	-436.731
31	DAGI	3,39	1.002.162	-1.430.747	-428.585
32	SRVGY	79,00	1.151.406	-1.551.267	-399.861
33	BASGZ	26,6	3.011.734	-3.410.863	-399.129
34	HURGZ	2,43	1.518.591	-1.871.942	-353.351
35	NIBAS	8,7	409.544	-718.094	-308.550
36	ISMEN	13,41	457.486	-761.550	-304.064
37	TUCLK	13,3	404.814	-702.415	-297.601
38	ESEN	33,52	1.319.686	-1.581.602	-261.916
39	ALCTL	23,24	822.121	-1.082.012	-259.891
40	GLYHO	2,09	1.565.685	-1.823.390	-257.705

Kaynak: MATRIKS

UYARI: Burada yer alan yatırım bilgi, yorum ve tavsiyeleri yatırım danışmanlığı kapsamında değildir. Yatırım danışmanlığı hizmeti; aracı kurumlar, portföy yönetim şirketleri, mevduat kabul etmeyen bankalar ile müşteri arasında imzalanacak yatırım danışmanlığı sözleşmesi çerçevesinde sunulmaktadır. Burada yer alan yorum ve tavsiyeler, yorum ve tavsiyede bulunanların kişisel görüşlerine dayanmaktadır. Bu görüşler mali durumunuz ile risk ve getiri tercihlerinize uygun olmayabilir. Bu nedenle, sadece burada yer alan bilgilere dayanarak yatırım kararı verilmesi beklentilerinize uygun sonuçlar doğurmayabilir.

PİRAMİT MENKUL KIYMETLER A.Ş.

Gümüşsuyu Mah. İnönü Cad. Işık Apt. No:53 Kat:5 Daire 9-10 Taksim/İstanbul
Tel: 0212 293 95 00 Faks: 0212 293 95 60

Şişli Şubesi

Halaskargazi Cad. No:111 D:4 Kat:1 Şişli/İstanbul
Tel: 0212 395 32 33 Faks: 0212 230 81 15

Balıkesir İrtibat Bürosu

Altıeylül Mah. Keçeci sok. Özcaner İşmerkezi No:17 K:1 Altıeylül/ Balıkesir
Tel: 0266 245 91 21 Faks: 0266 245 23 34

Ferdi Uğur Taçkınlar

Araştırma Uzmanı Müdür Yardımcısı
02123953227
ugur.tackinlar@piramitmenkul.com.tr

Arif Tekin Seğmen

Araştırma Uzmanı
02123953213
arif.segmen@piramitmenkul.com.tr