

BIST-100

	Kapanış	Destek-1	Destek-2	Destek-3	Direnç-1	Direnç-2	Direnç-3
BIST100	1.438	1.435	1.420	1.400	1.444	1.465	1.480

BIST100 Endeksi Cuma gününü %0,96 oranında düşüş ile 1.438 puandan kapattı. Endeks güne hafif artı görüntü ile başladıktan sonra gün içinde 1.437-1.457 bandında hareket etti. Endeksin aşağı yönlü hareketinde Bankacılık Endeksi'nin %1,54 oranındaki düşüşü etkili oldu. Endeksin teknik görünümünü incelediğimizde, yukarı yönlü hareketlerin tekrar görülebilmesi için 200 günlük AO'su (1.435) üzerinde kalıcı olunması önem arz etmektedir. Teknik açıdan 200 günlük AO (1.435) geçilmesi ile satış baskısı devam edebilir; 1.420 seviyesi ara destek olmak üzere orta vadeli yatay kanal desteği (1.400) gündeme gelebilir. Yukarı yönlü hareketlerde 1.444 seviyesi ilk direnç olarak izlenebilir. Bu direncin geçilmesi ile orta vadeli kanalın üst bandı (1.465) hedefe girebilir. Endekste orta vadeli yatay kanal direncinin (1.465) geçilmesi durumunda teknik görünümün tekrar pozitif dönebileceğini düşünmekteyiz. Endeks Dolar bazında ise günü 1,69 centten kapattı. Endeks gün içi 1,69-1,72 cent bandında satıcı hareket edildi. Geçmişte destek konumunda test edilen 1,68 cent seviyesi geri çekilmelerde önemli destek olarak takip edilebilir. Yukarı yönlü hareketlerde ise 200 günlük AO'su (1,75 cent) izlenebilir.

BIST100 Grafik



UYARI: Burada yer alan yatırım bilgi, yorum ve tavsiyeleri yatırım danışmanlığı kapsamında değildir. Yatırım danışmanlığı hizmeti; aracı kurumlar, portföy yönetim şirketleri, mevduat kabul etmeyen bankalar ile müşteri arasında imzalanacak yatırım danışmanlığı sözleşmesi çerçevesinde sunulmaktadır. Burada yer alan yorum ve tavsiyeler, yorum ve tavsiyede bulunanların kişisel görüşlerine dayanmaktadır. Bu görüşler mali durumunuz ile risk ve getiri tercihlerinize uygun olmayabilir. Bu nedenle, sadece burada yer alan bilgilere dayanılarak yatırım kararı verilmesi beklentilerinize uygun sonuçlar doğurmayabilir.

VIOP30 Yakın Vade Kontratı

	Uzlaşma Fiyatı	Destek-1	Destek-2	Destek-3	Direnç-1	Direnç-2	Direnç-3
VIOP30	1.561	1.560	1.543	1.515	1.585	1.610	1.630

VIOP30 Yakın Vade Kontratı, Cuma günkü işlemleri 1.561 uzlaşma fiyatından satıcılı görüntü ile kapattı. Kontrat gün içinde 1.555-1.585 bandında dalgalı hareket etti. Endekste gün sonu gelen sert satışların etkisi ile negatif yönlü kapanış yapıldı. Teknik açıdan 1.560 seviyesi geçmişte destek konumunda test edilen önemli seviye olarak takip edilebilir. Bu desteğin kırılması durumunda satışlar devam edebilir, 200 günlük AO'ya (1.543) geri çekilme görülebilir. Yukarı yönlü hareketlerde ise kanal üst bandı (1.585) izlenebilir.

VIOP30 Yakın Vade Kontratı Grafik



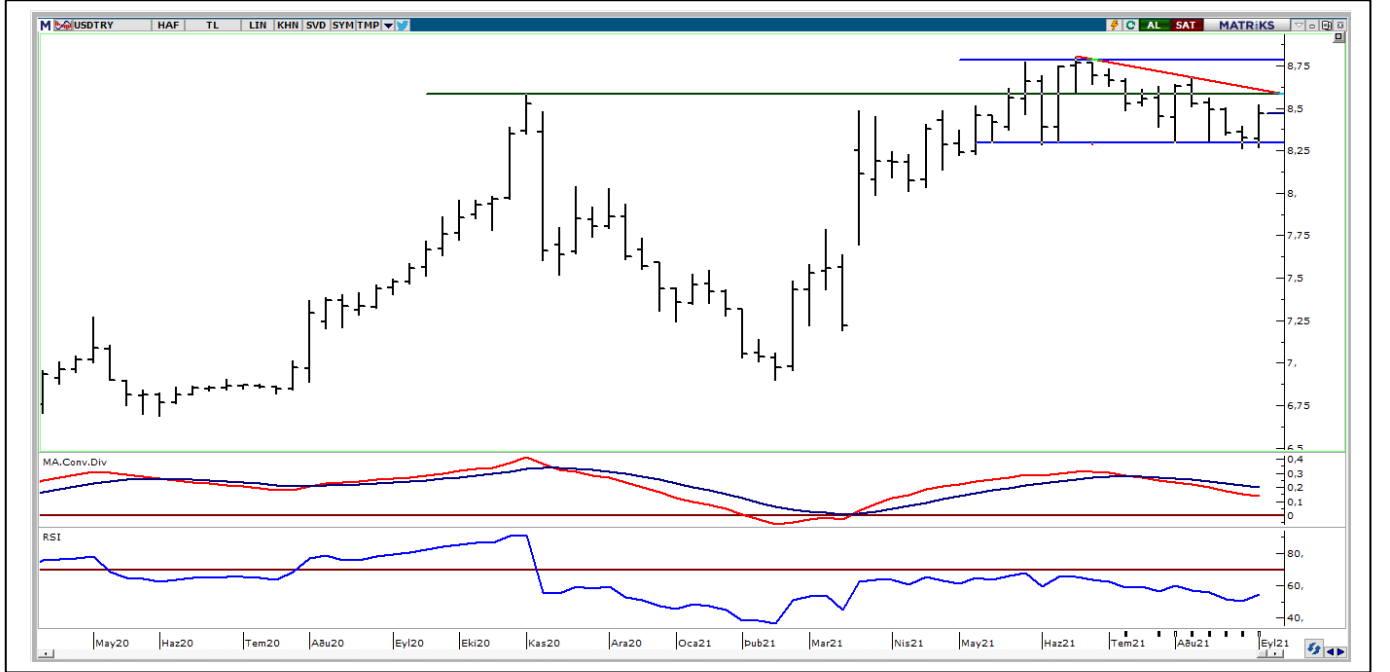
UYARI: Burada yer alan yatırım bilgi, yorum ve tavsiyeleri yatırım danışmanlığı kapsamında değildir. Yatırım danışmanlığı hizmeti; aracı kurumlar, portföy yönetim şirketleri, mevduat kabul etmeyen bankalar ile müşteri arasında imzalanacak yatırım danışmanlığı sözleşmesi çerçevesinde sunulmaktadır. Burada yer alan yorum ve tavsiyeler, yorum ve tavsiyede bulunanların kişisel görüşlerine dayanmaktadır. Bu görüşler mali durumunuz ile risk ve getiri tercihlerinize uygun olmayabilir. Bu nedenle, sadece burada yer alan bilgilere dayanarak yatırım kararı verilmesi beklentilerinize uygun sonuçlar doğurmayabilir.

USDTRY

	Son	Destek-1	Deste-2	Destek-3	Direnç-1	Direnç-2	Direnç-3
Dolar/TL	8,46	8,40	8,29	8,20	8,50	8,60	8,80

Dolar/TL kurunda haftalık bazda 8,2660-8,5189 bandında alıcılı hareket edildi. Haftanın ilk yarısında orta vadeli yatay kanal desteğinin üzerinde tutunmayı başaran kurda, haftanın ikinci yarısında olumlu hava devam etti ve 100 günlük AO'su (8,50) test edildi. Yukarı yönlü hareketlerin devam edebilmesi için teknik açıdan 100 günlük AO'nun (8,50) geçilmesi gerekmektedir. Bu durumda geçmişte direnç konumunda test edilen 8,60 seviyesi hedeflenebilir. Sonraki önemli direnç olarak tarihi zirve seviyesi (8,80) takip edilebilir. Dolar/TL'de geri çekilmelerde ilk etapta 8,40 desteği izlenebilir. Bu desteğin geçilmesi ile 200 günlük AO'su (8,29) gündeme gelebilir.

Dolar/TL Grafik



UYARI: Burada yer alan yatırım bilgi, yorum ve tavsiyeleri yatırım danışmanlığı kapsamında değildir. Yatırım danışmanlığı hizmeti; aracı kurumlar, portföy yönetim şirketleri, mevduat kabul etmeyen bankalar ile müşteri arasında imzalanacak yatırım danışmanlığı sözleşmesi çerçevesinde sunulmaktadır. Burada yer alan yorum ve tavsiyeler, yorum ve tavsiyede bulunanların kişisel görüşlerine dayanmaktadır. Bu görüşler mali durumunuz ile risk ve getiri tercihlerinize uygun olmayabilir. Bu nedenle, sadece burada yer alan bilgilere dayanarak yatırım kararı verilmesi beklentilerinize uygun sonuçlar doğurmayabilir.

GÜNLÜK PARA GİRİŞİ OLAN HİSSELER - İlk 5 Kurum (TL) 10.09.2021

Sıra	Hisse	Kapanış	Alıcılar Hacim	Satıcılar Hacim	Para Girişi
1	FROTO	171,2	103.539.200	-59.270.270	44.268.930
2	TOASO	47,1	64.140.660	-47.435.840	16.704.820
3	ARCLK	32,2	39.898.800	-25.997.850	13.900.950
4	ULKER	19,46	22.573.230	-13.250.650	9.322.580
5	YEOTK	35,42	22.759.190	-15.814.990	6.944.200
6	OTKAR	328,1	17.620.370	-12.061.640	5.558.730
7	BOBET	4,7	11.292.740	-6.226.757	5.065.983
8	GESAN	21,62	34.575.840	-30.000.140	4.575.700
9	KCHOL	22,34	41.979.770	-37.528.060	4.451.710
10	TURSG	5,13	20.840.890	-16.546.070	4.294.820
11	IZMDC	2,58	10.448.730	-6.355.104	4.093.626
12	CIMSA	26,9	17.259.290	-13.510.360	3.748.930
13	EKGYO	1,86	26.121.900	-22.779.850	3.342.050
14	AKBNK	5,64	44.591.570	-41.818.600	2.772.970
15	SISE	8,54	24.497.340	-21.822.180	2.675.160
16	ISGSY	9,04	29.467.210	-26.899.180	2.568.030
17	HEKTS	8,65	9.690.387	-7.480.792	2.209.595
18	EGSER	13,72	6.201.235	-4.046.749	2.154.486
19	EGEPO	6,9	7.504.906	-5.377.996	2.126.910
20	ARDYZ	52,1	5.731.981	-3.632.340	2.099.641
21	ORCAY	15,76	7.085.478	-5.171.461	1.914.017
22	ISDMR	12,65	9.860.798	-7.989.752	1.871.046
23	KONYA	910,00	4.962.416	-3.092.419	1.869.997
24	POLHO	2,85	7.261.452	-5.525.144	1.736.308
25	DOAS	30,8	18.430.300	-16.736.980	1.693.320
26	GWIND	3,68	6.320.065	-4.646.312	1.673.753
27	KRONT	36,76	8.721.219	-7.059.491	1.661.728
28	TMSN	16,93	3.129.718	-1.594.167	1.535.551
29	VESBE	47,76	9.282.661	-7.811.611	1.471.050
30	PENTA	111,1	5.328.483	-3.868.906	1.459.577
31	DGKLB	2,13	4.583.400	-3.129.756	1.453.644
32	MNDRS	2,36	6.133.251	-4.733.638	1.399.613
33	VAKBN	3,48	38.618.480	-37.242.180	1.376.300
34	KONTR	67,00	8.646.418	-7.282.197	1.364.221
35	ALBRK	1,51	7.107.329	-5.744.453	1.362.876
36	LOGO	41,92	5.921.616	-4.575.078	1.346.538
37	AKSA	19,52	8.849.864	-7.524.396	1.325.468
38	IPEKE	12,25	4.508.611	-3.184.327	1.324.284
39	ESEN	34,12	4.071.325	-2.757.523	1.313.802
40	IHGZT	1,35	3.977.270	-2.732.490	1.244.780

Kaynak: MATRIKS

UYARI: Burada yer alan yatırım bilgi, yorum ve tavsiyeleri yatırım danışmanlığı kapsamında değildir. Yatırım danışmanlığı hizmeti; aracı kurumlar, portföy yönetim şirketleri, mevduat kabul etmeyen bankalar ile müşteri arasında imzalanacak yatırım danışmanlığı sözleşmesi çerçevesinde sunulmaktadır. Burada yer alan yorum ve tavsiyeler, yorum ve tavsiyede bulunanların kişisel görüşlerine dayanmaktadır. Bu görüşler mali durumunuz ile risk ve getiri tercihlerinize uygun olmayabilir. Bu nedenle, sadece burada yer alan bilgilere dayanarak yatırım kararı verilmesi beklentilerinize uygun sonuçlar doğurmayabilir.

GÜNLÜK PARA ÇIKIŞI OLAN HİSSELER - İlk 5 Kurum (TL) 10.09.2021

Sıra	Hisse	Kapanış	Alıcılar Hacim	Satıcılar Hacim	Para Çıkışı
1	YKBNK	2,48	49.564.290	-69.552.100	-19.987.810
2	PGSUS	68,15	22.413.330	-38.124.710	-15.711.380
3	ISCTR	5,42	35.368.950	-49.858.070	-14.489.120
4	ASELS	15,12	17.498.370	-29.160.770	-11.662.400
5	THYAO	12,41	55.310.750	-66.066.240	-10.755.490
6	DZGYO	2,17	16.708.190	-25.289.450	-8.581.260
7	EREGL	17,93	65.060.030	-73.596.660	-8.536.630
8	GARAN	9,49	102.607.100	-110.901.000	-8.293.900
9	BIMAS	68,8	38.269.510	-46.093.780	-7.824.270
10	KRDMD	7,29	49.035.770	-56.796.680	-7.760.910
11	CLEBI	163,00	53.882.650	-60.767.210	-6.884.560
12	KOZAL	100,7	16.272.460	-22.924.560	-6.652.100
13	YATAS	14,18	14.358.220	-20.576.400	-6.218.180
14	KARSN	3,74	10.451.760	-15.994.870	-5.543.110
15	VESTL	28,54	8.767.313	-14.159.900	-5.392.587
16	EUHOL	2,97	7.381.443	-12.434.300	-5.052.857
17	BIZIM	12,27	3.988.111	-8.742.690	-4.754.579
18	HALKB	4,7	14.592.380	-18.903.820	-4.311.440
19	AKSEN	14,94	8.258.977	-12.406.420	-4.147.443
20	PETKM	6,07	26.716.880	-30.776.900	-4.060.020
21	OSTIM	2,33	9.776.865	-13.803.700	-4.026.835
22	YYAPI	1,2	4.140.968	-7.875.328	-3.734.360
23	ECILC	6,28	14.167.570	-17.832.410	-3.664.840
24	OYYAT	24,36	12.249.970	-15.668.310	-3.418.340
25	HDFGS	2,86	3.275.067	-6.581.856	-3.306.789
26	TAVHL	23,06	14.605.280	-17.895.630	-3.290.350
27	CCOLA	89,3	12.123.290	-15.094.270	-2.970.980
28	MGROS	33,5	5.240.580	-8.012.060	-2.771.480
29	TCELL	15,95	18.796.110	-21.533.980	-2.737.870
30	TGSAS	17,5	11.663.900	-14.255.000	-2.591.100
31	TSKB	1,29	12.671.450	-15.143.330	-2.471.880
32	SASA	27,24	10.744.360	-13.132.020	-2.387.660
33	ZOREN	1,66	12.008.910	-14.363.380	-2.354.470
34	PENGD	3,18	5.291.272	-7.626.887	-2.335.615
35	TKNSA	6,59	2.975.205	-5.222.283	-2.247.078
36	FENER	34,42	9.363.707	-11.419.280	-2.055.573
37	TSPOR	3,38	6.875.878	-8.892.989	-2.017.111
38	OZBAL	15,65	4.453.888	-6.084.782	-1.630.894
39	MAVI	57,25	5.199.265	-6.749.682	-1.550.417
40	TKFEN	14,3	6.718.424	-8.230.424	-1.512.000

Kaynak: MATRIKS

UYARI: Burada yer alan yatırım bilgi, yorum ve tavsiyeleri yatırım danışmanlığı kapsamında değildir. Yatırım danışmanlığı hizmeti; aracı kurumlar, portföy yönetim şirketleri, mevduat kabul etmeyen bankalar ile müşteri arasında imzalanacak yatırım danışmanlığı sözleşmesi çerçevesinde sunulmaktadır. Burada yer alan yorum ve tavsiyeler, yorum ve tavsiyede bulunanların kişisel görüşlerine dayanmaktadır. Bu görüşler mali durumunuz ile risk ve getiri tercihlerinize uygun olmayabilir. Bu nedenle, sadece burada yer alan bilgilere dayanarak yatırım kararı verilmesi beklentilerinize uygun sonuçlar doğurmayabilir.

PİRAMİT MENKUL KIYMETLER A.Ş.

Gümüşsuyu Mah. İnönü Cad. Işık Apt. No:53 Kat:5 Daire 9-10 Taksim/İstanbul
Tel: 0212 293 95 00 Faks: 0212 293 95 60

Şişli Şubesi

Halaskargazi Cad. No:111 D:4 Kat:1 Şişli/İstanbul
Tel: 0212 395 32 33 Faks: 0212 230 81 15

Balıkesir İrtibat Bürosu

Altıeylül Mah. Keçeci sok. Özcaner İşmerkezi No:17 K:1 Altıeylül/ Balıkesir
Tel: 0266 245 91 21 Faks: 0266 245 23 34

Ferdi Uğur Taçkınlar

Araştırma Uzmanı Müdür Yardımcısı
02123953227
ugur.tackinlar@piramitmenkul.com.tr

Arif Tekin Seğmen

Araştırma Uzmanı
02123953213
arif.segmen@piramitmenkul.com.tr

UYARI: Burada yer alan yatırım bilgi, yorum ve tavsiyeleri yatırım danışmanlığı kapsamında değildir. Yatırım danışmanlığı hizmeti; aracı kurumlar, portföy yönetim şirketleri, mevduat kabul etmeyen bankalar ile müşteri arasında imzalanacak yatırım danışmanlığı sözleşmesi çerçevesinde sunulmaktadır. Burada yer alan yorum ve tavsiyeler, yorum ve tavsiyede bulunanların kişisel görüşlerine dayanmaktadır. Bu görüşler mali durumunuz ile risk ve getiri tercihlerinize uygun olmayabilir. Bu nedenle, sadece burada yer alan bilgilere dayanarak yatırım kararı verilmesi beklentilerinize uygun sonuçlar doğurmayabilir.