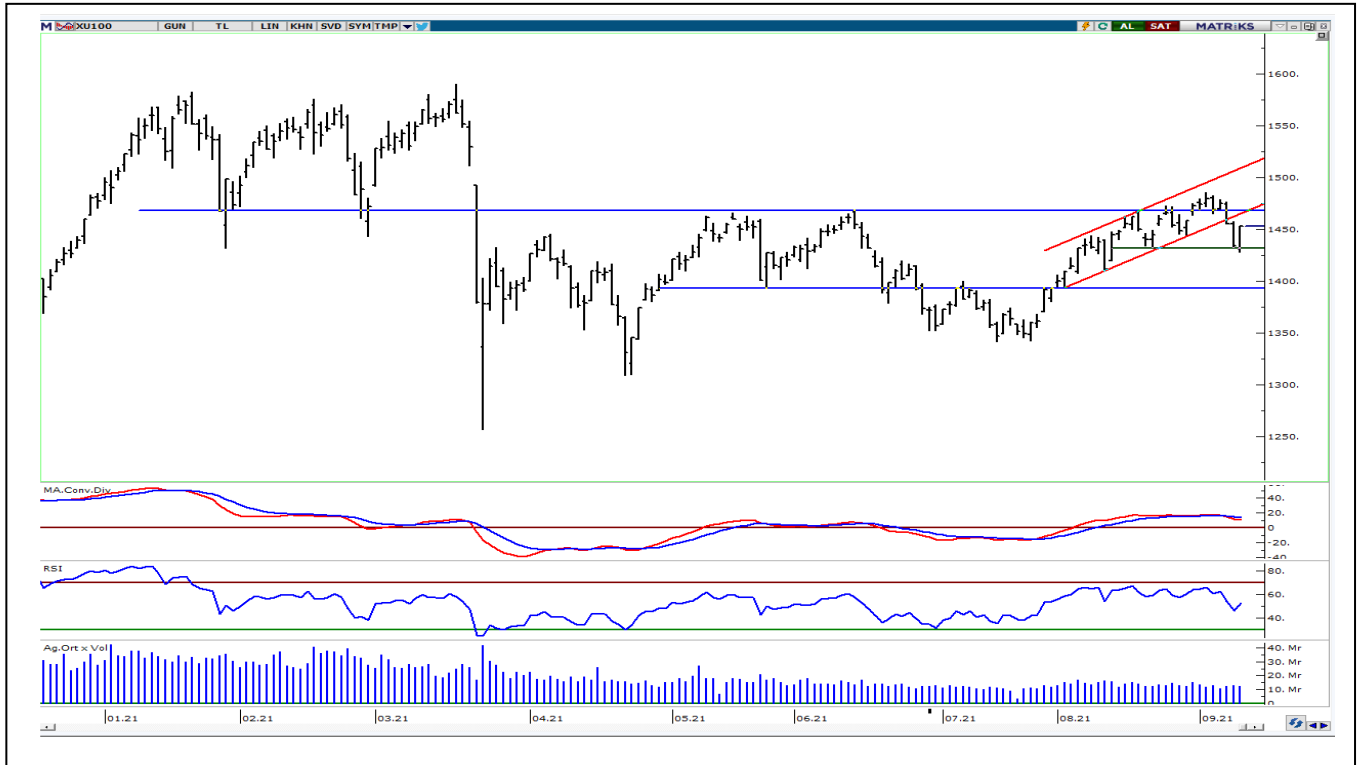


BIST-100

	Kapanış	Destek-1	Destek-2	Destek-3	Direnç-1	Direnç-2	Direnç-3
BIST100	1.452	1.445	1.435	1.420	1.465	1.480	1.492

BIST100 endeksi dünkü işlemleri %1,31 oranında yükseliş ile 1.452 puandan kapattı. Endeks güne hafif negatif görüntü ile başladıktan sonra gün içinde 1.427-1.452 bandında dalgalı hareket etti. Endekste gün sonu gelen alımların etkisi ile gün içi zirve (1.452) seviyesinde kapanış yapıldı. Endeksin işlem hacmi 12,13mlr TL olarak gerçekleşti. Bankacılık endeksi %1,50 ve Sınai endeksi %1,51 yükseldi. Geçmişte kısa vadeli yükselen kanal desteği konumunda test edilen 1.465 seviyesi önemli direnç olarak takip edilebilir. Teknik açıdan bu seviyenin geçilmesi ile yukarı yönlü hareketler devam edebilir ve 1.480 direnci hedeflenebilir. Geri çekilmelerde 1.445 seviyesi kısa vadeli destek olarak izlenebilir. Sonraki önemli destek olarak 200 günlük AO'su (1.435) takip edilebilir. Endeks dolar bazında günü 1,72 centten kapattı. Endeks gün içi 1,69-1,72 cent bandında alıcılı hareket etti. Teknik açıdan kısa vadede 1,68-1,75 cent seviyelerinin dışındaki hareketlerin belirleyici olabileceğini düşünmekteyiz.

BIST100 Grafik



UYARI: Burada yer alan yatırım bilgi, yorum ve tavsiyeleri yatırım danışmanlığı kapsamında değildir. Yatırım danışmanlığı hizmeti; aracı kurumlar, portföy yönetim şirketleri, mevduat kabul etmeyen bankalar ile müşteri arasında imzalanacak yatırım danışmanlığı sözleşmesi çerçevesinde sunulmaktadır. Burada yer alan yorum ve tavsiyeler, yorum ve tavsiyede bulunanların kişisel görüşlerine dayanmaktadır. Bu görüşler mali durumunuz ile risk ve getiri tercihlerinize uygun olmayabilir. Bu nedenle, sadece burada yer alan bilgilere dayanarak yatırım kararı verilmesi beklentilerinize uygun sonuçlar doğurmayabilir.

VIOP30 Yakın Vade Kontratı

	Uzlaşma Fiyatı	Destek-1	Destek-2	Destek-3	Direnç-1	Direnç-2	Direnç-3
VIOP30	1.580	1.570	1.560	1.540	1.585	1.600	1.630

VIOP30 Yakın Vade Kontratı, günü 1.580 uzlaşma fiyatından alıcılı görüntü ile kapattı. Kontrat gün içinde 1.553-1.582 bandında hareket etti. Kontratta gün sonu gelen alımların etkisi ile 200 günlük AO'su (1.570) üzerinde kapanış yapıldı. Kontratta kısa vadeli direnç konumunda test edilen 1.585 seviyesinin geçilmesi ile alımlar artış gösterebilir, 1.600-1.630 dirençleri hedefe girebilir. Geri çekilmelerde 200 günlük AO (1.570) desteği izlenebilir. Sonraki önemli destek olarak 1.560-1.540 seviyeleri takip edilebilir.

VIOP30 Yakın Vade Kontratı Grafik



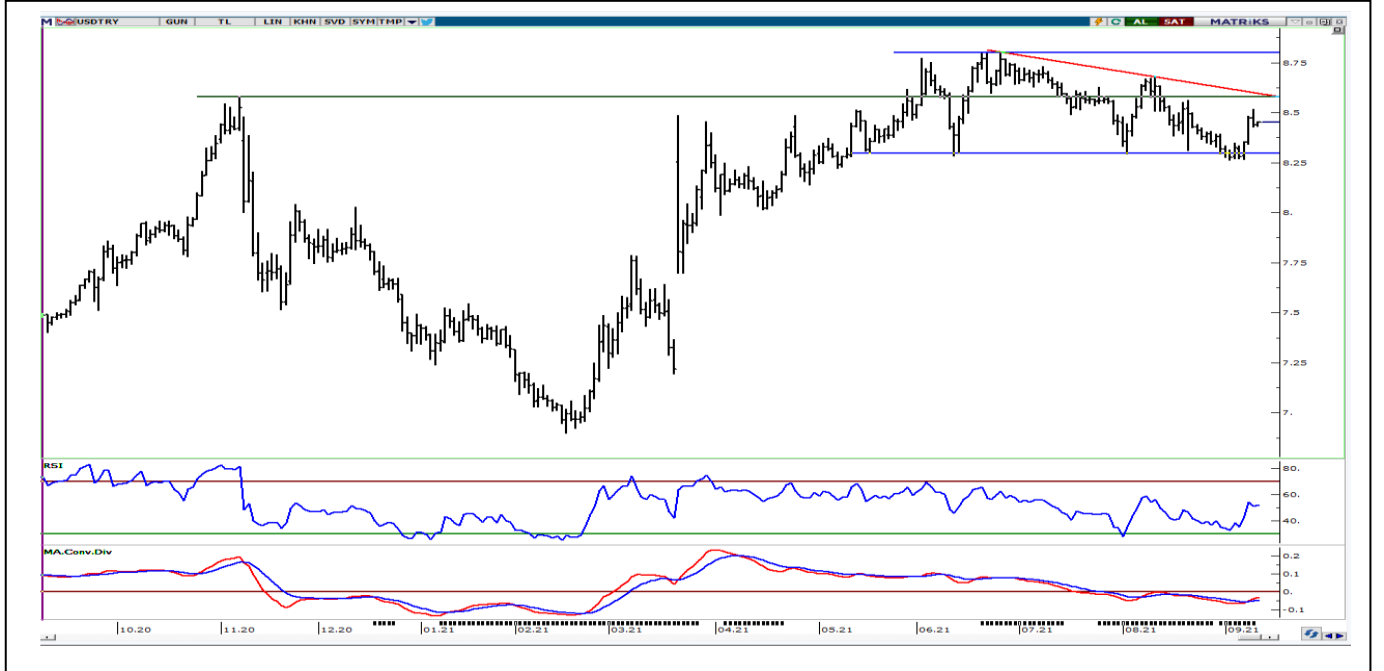
UYARI: Burada yer alan yatırım bilgi, yorum ve tavsiyeleri yatırım danışmanlığı kapsamında değildir. Yatırım danışmanlığı hizmeti; aracı kurumlar, portföy yönetim şirketleri, mevduat kabul etmeyen bankalar ile müşteri arasında imzalanacak yatırım danışmanlığı sözleşmesi çerçevesinde sunulmaktadır. Burada yer alan yorum ve tavsiyeler, yorum ve tavsiyede bulunanların kişisel görüşlerine dayanmaktadır. Bu görüşler mali durumunuz ile risk ve getiri tercihlerinize uygun olmayabilir. Bu nedenle, sadece burada yer alan bilgilere dayanarak yatırım kararı verilmesi beklentilerinize uygun sonuçlar doğurmayabilir.

USDTRY

	Son	Destek-1	Deste-2	Destek-3	Direnç-1	Direnç-2	Direnç-3
Dolar/TL	8,43	8,40	8,30	8,20	8,50	8,60	8,80

Dolar/TL kurunda dünkü işlemlerde 8,4283-8,5189 bandında satıcı hareket edildi. Gün içinde 8,50 direncinin üzeri test edilse de üzerinde kalıcı olunamadı ve bu seviyeden gelen satılar ile gün içi en düşük 8,42 seviyesi test edildi. Orta vadeli yatay kanal etkisinin sürdüğü kurda, 200 günlük AO (8,30) ve orta vadeli yatay kanal desteği (8,30) önemli destek olarak takip edilebilir. Yukarı yönlü hareketlerde 8,50-8,60 seviyeleri kısa vadeli dirençler olarak izlenebilir. Bu dirençlerin geçilmesi ile tarihi zirve seviyesi (8,80) hedefe girebilir.

Dolar/TL Grafik



UYARI: Burada yer alan yatırım bilgi, yorum ve tavsiyeleri yatırım danışmanlığı kapsamında değildir. Yatırım danışmanlığı hizmeti; aracı kurumlar, portföy yönetim şirketleri, mevduat kabul etmeyen bankalar ile müşteri arasında imzalanacak yatırım danışmanlığı sözleşmesi çerçevesinde sunulmaktadır. Burada yer alan yorum ve tavsiyeler, yorum ve tavsiyede bulunanların kişisel görüşlerine dayanmaktadır. Bu görüşler mali durumunuz ile risk ve getiri tercihlerinize uygun olmayabilir. Bu nedenle, sadece burada yer alan bilgilere dayanarak yatırım kararı verilmesi beklentilerinize uygun sonuçlar doğurmayabilir.

GÜNLÜK PARA GİRİŞİ OLAN HİSSELER - İlk 5 Kurum (TL) 09.09.2021

Sıra	Hisse	Kapanış	Alıcılar Hacim	Satıcılar Hacim	Para Girişi
1	GARAN	9,56	219.879.400	-186.936.100	32.943.300
2	FROTO	169,6	49.160.820	-26.837.330	22.323.490
3	THYAO	12,63	50.528.040	-29.624.970	20.903.070
4	SISE	8,65	78.618.440	-66.417.580	12.200.860
5	TOASO	46,68	51.263.300	-39.850.100	11.413.200
6	ARCLK	32,12	38.195.130	-26.820.190	11.374.940
7	TCELL	16,28	34.882.490	-24.714.630	10.167.860
8	AKSEN	14,94	30.497.140	-21.497.490	8.999.650
9	TUPRS	104,3	38.613.160	-30.189.590	8.423.570
10	PETKM	6,13	26.297.490	-19.337.990	6.959.500
11	ODAS	1,49	19.482.010	-13.226.260	6.255.750
12	YATAS	14,55	13.561.970	-7.330.217	6.231.753
13	ISCTR	5,54	33.812.870	-27.720.730	6.092.140
14	AKBNK	5,74	40.959.650	-35.291.110	5.668.540
15	ORCAY	14,33	20.192.020	-14.532.960	5.659.060
16	EKGYO	1,87	29.539.070	-24.261.360	5.277.710
17	AKFGY	3,91	15.452.390	-11.033.320	4.419.070
18	HEKTS	8,61	13.520.160	-9.278.463	4.241.697
19	AKSA	19,23	9.681.960	-5.814.088	3.867.872
20	NUGYO	17,82	10.721.630	-6.936.683	3.784.947
21	MERCN	10,96	30.937.250	-27.359.900	3.577.350
22	OSTIM	2,52	16.272.260	-12.800.500	3.471.760
23	GSRAY	3,58	5.768.852	-2.963.595	2.805.257
24	PRKAB	14,08	8.738.027	-6.057.040	2.680.987
25	TKNSA	6,72	7.670.716	-5.115.867	2.554.849
26	GENIL	14,85	8.308.998	-5.875.306	2.433.692
27	ZOREN	1,71	9.756.534	-7.325.997	2.430.537
28	KLGYO	1,88	5.632.193	-3.220.705	2.411.488
29	KARSN	3,77	10.005.500	-7.699.785	2.305.715
30	KZBGY	23,74	8.593.433	-6.302.407	2.291.026
31	DOHOL	2,6	13.482.880	-11.243.470	2.239.410
32	BRYAT	434,00	11.923.730	-9.754.180	2.169.550
33	SANFM	22,84	6.377.294	-4.240.781	2.136.513
34	DEVA	23,72	5.176.494	-3.140.476	2.036.018
35	TKFEN	14,46	10.334.640	-8.498.192	1.836.448
36	VKGYO	1,52	5.072.715	-3.250.656	1.822.059
37	SOKM	12,42	5.653.382	-3.859.029	1.794.353
38	TAVHL	23,46	12.572.370	-10.840.900	1.731.470
39	VBTYZ	22,9	5.460.698	-3.881.521	1.579.177
40	HDFGS	2,92	6.647.116	-5.146.600	1.500.516

Kaynak: MATRIKS

UYARI: Burada yer alan yatırım bilgi, yorum ve tavsiyeleri yatırım danışmanlığı kapsamında değildir. Yatırım danışmanlığı hizmeti; aracı kurumlar, portföy yönetim şirketleri, mevduat kabul etmeyen bankalar ile müşteri arasında imzalanacak yatırım danışmanlığı sözleşmesi çerçevesinde sunulmaktadır. Burada yer alan yorum ve tavsiyeler, yorum ve tavsiyede bulunanların kişisel görüşlerine dayanmaktadır. Bu görüşler mali durumunuz ile risk ve getiri tercihlerinize uygun olmayabilir. Bu nedenle, sadece burada yer alan bilgilere dayanarak yatırım kararı verilmesi beklentilerinize uygun sonuçlar doğurmayabilir.

TEKNİK BÜLTEN

10.09.2021

GÜNLÜK PARA ÇIKIŞI OLAN HİSSELER - İlk 5 Kurum (TL) 09.09.2021

Sıra	Hisse	Kapanış	Alıcılar Hacim	Satıcılar Hacim	Para Çıkışı
1	KRDMD	7,33	68.143.790	-76.092.190	-7.948.400
2	ULKER	19,1	6.843.530	-12.334.830	-5.491.300
3	YKBNK	2,56	48.029.760	-53.178.400	-5.148.640
4	EREGL	18,07	32.114.900	-37.057.810	-4.942.910
5	TSKB	1,31	13.996.520	-18.551.450	-4.554.930
6	FENER	34,82	6.335.886	-10.081.880	-3.745.994
7	VESTL	28,84	11.851.000	-15.522.000	-3.671.000
8	SAHOL	9,93	31.008.640	-34.310.560	-3.301.920
9	VAKBN	3,52	15.600.350	-18.799.660	-3.199.310
10	FONET	12,59	4.516.324	-7.618.044	-3.101.720
11	BMSCH	8,72	4.787.928	-7.726.023	-2.938.095
12	PGSUS	69,9	12.323.690	-15.170.040	-2.846.350
13	KOZAA	15,73	9.293.729	-11.944.640	-2.650.911
14	GOZDE	6,16	2.717.825	-5.360.595	-2.642.770
15	KCHOL	22,42	46.223.500	-48.737.790	-2.514.290
16	AKGRT	7,12	5.537.716	-8.009.701	-2.471.985
17	GLYHO	2,25	6.345.097	-8.769.740	-2.424.643
18	KOZAL	102,2	24.392.720	-26.681.550	-2.288.830
19	ASELS	15,33	10.492.390	-12.611.420	-2.119.030
20	RTALB	24,68	9.634.437	-11.531.900	-1.897.463
21	BRLSM	10,15	7.305.526	-9.173.173	-1.867.647
22	VESBE	47,88	4.042.613	-5.696.460	-1.653.847
23	TSPOR	3,41	4.436.740	-6.013.368	-1.576.628
24	YEOTK	32,2	14.292.070	-15.824.850	-1.532.780
25	SELEC	9,05	1.744.617	-3.226.525	-1.481.908
26	BOBET	4,59	5.421.411	-6.890.757	-1.469.346
27	SKBNK	1,04	6.120.782	-7.502.893	-1.382.111
28	KONTR	66,8	13.038.260	-14.348.880	-1.310.620
29	BURCE	23,22	3.106.907	-4.295.103	-1.188.196
30	IPEKE	12,28	6.284.668	-7.472.081	-1.187.413
31	MGROS	34,00	6.700.725	-7.877.003	-1.176.278
32	JANTS	67,8	3.037.816	-4.150.775	-1.112.959
33	MEDTR	39,6	2.089.385	-3.178.270	-1.088.885
34	HALKB	4,77	22.035.230	-23.123.060	-1.087.830
35	KTSKR	87,35	12.621.890	-13.708.790	-1.086.900
36	AGHOL	23,72	2.268.050	-3.302.304	-1.034.254
37	SAFKR	8,14	2.471.238	-3.495.689	-1.024.451
38	BASGZ	23,5	2.641.223	-3.639.974	-998.751
39	CUSAN	7,72	1.717.032	-2.710.385	-993.353
40	ALKIM	15,33	2.364.228	-3.355.594	-991.366

Kaynak: MATRIKS

UYARI: Burada yer alan yatırım bilgi, yorum ve tavsiyeleri yatırım danışmanlığı kapsamında değildir. Yatırım danışmanlığı hizmeti; aracı kurumlar, portföy yönetim şirketleri, mevduat kabul etmeyen bankalar ile müşteri arasında imzalanacak yatırım danışmanlığı sözleşmesi çerçevesinde sunulmaktadır. Burada yer alan yorum ve tavsiyeler, yorum ve tavsiyede bulunanların kişisel görüşlerine dayanmaktadır. Bu görüşler mali durumunuz ile risk ve getiri tercihlerinize uygun olmayabilir. Bu nedenle, sadece burada yer alan bilgilere dayanarak yatırım kararı verilmesi beklentilerinize uygun sonuçlar doğurmayabilir.

PİRAMİT MENKUL KIYMETLER A.Ş.

Gümüşsuyu Mah. İnönü Cad. Işık Apt. No:53 Kat:5 Daire 9-10 Taksim/İstanbul
Tel: 0212 293 95 00 Faks: 0212 293 95 60

Şişli Şubesi

Halaskargazi Cad. No:111 D:4 Kat:1 Şişli/İstanbul
Tel: 0212 395 32 33 Faks: 0212 230 81 15

Balıkesir İrtibat Bürosu

Altıeylül Mah. Keçeci sok. Özcaner İşmerkezi No:17 K:1 Altıeylül/ Balıkesir
Tel: 0266 245 91 21 Faks: 0266 245 23 34

Ferdi Uğur Taçkınlar

Araştırma Uzmanı Müdür Yardımcısı
02123953227
ugur.tackinlar@piramitmenkul.com.tr

Arif Tekin Seğmen

Araştırma Uzmanı
02123953213
arif.segmen@piramitmenkul.com.tr