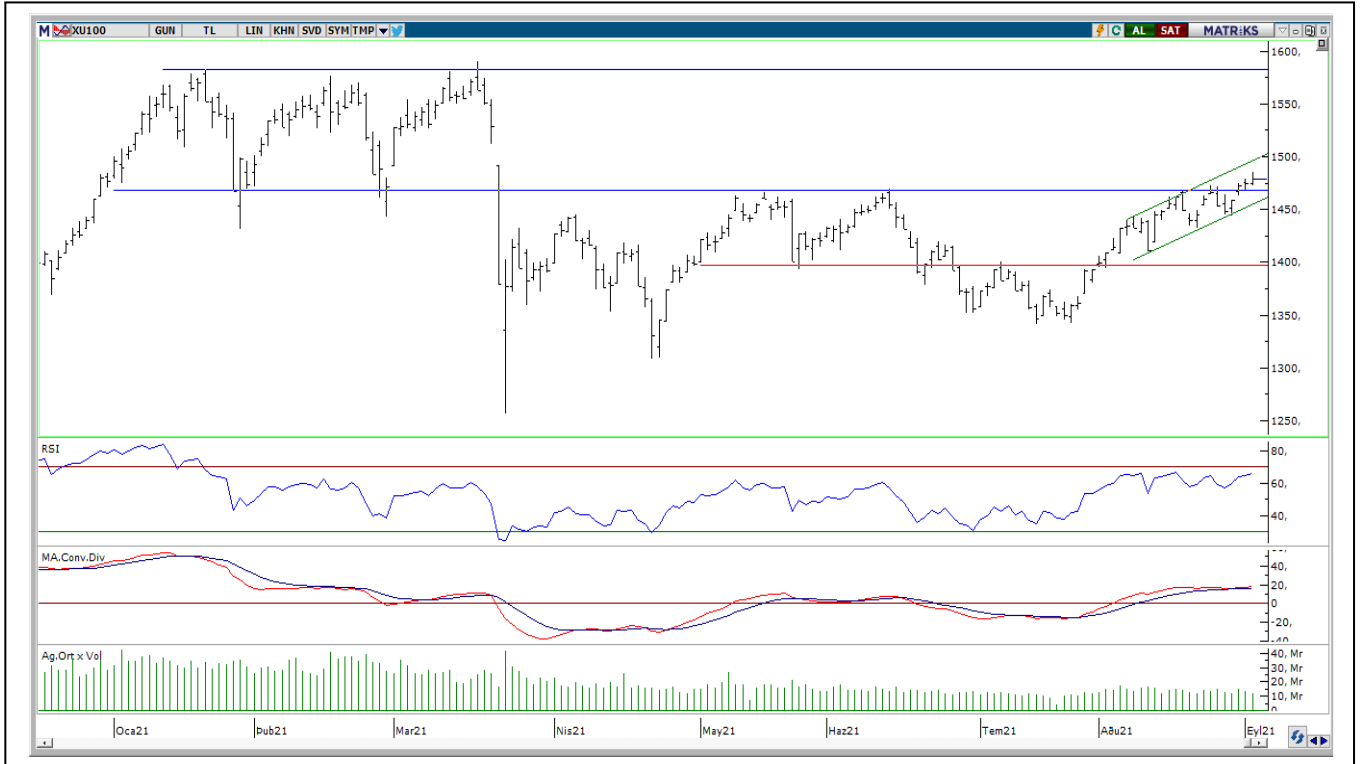


BIST-100

	Kapanış	Destek-1	Destek-2	Destek-3	Direnç-1	Direnç-2	Direnç-3
BIST100	1.479	1.465	1.440	1.420	1.492	1.511	1.525

BIST100 endeksi dünkü işlemleri %0,34 oranında yükseliş ile 1.479 puandan kapattı. Endeks güne yatay görüntü ile başladıktan sonra gün içinde 1.472-1.484 bandında hareket etti. Endeksin işlem hacmi, son yirmi beş gün işlem hacminin altına düşerek 11,54mlr TL'ye geriledi. Kontratın teknik görünümünü incelediğimizde, geri çekilmelerde 1.465 seviyesi önemli destek olarak takip edilebilir. Bu desteğin korunması durumunda yukarı yönlü hareketler devam edebilir, 19-22 Mart tarihlerinde oluşan aşağı kaçış boşluğu (1.492-1.511) yeniden test edilebilir ve kapanabilir. Endeks Dolar bazında ise günü 1,78 centten kapattı. Endeks gün içi 1,77-1,79 cent bandında alıcılı hareket edildi. Teknik bakımdan 1,80 cent seviyesi kısa vadeli destek olarak izlenebilir. Geri çekilmelerde ise 200 günlük AO (1,75 cent) desteği takip edilebilir. Özetle, kısa vadede 1,75-1,80 cent dışındaki kapanışların belirleyici olabileceğini düşünmekteyiz.

BIST100 Grafik



UYARI: Burada yer alan yatırım bilgi, yorum ve tavsiyeleri yatırım danışmanlığı kapsamında değildir. Yatırım danışmanlığı hizmeti; aracı kurumlar, portföy yönetim şirketleri, mevduat kabul etmeyen bankalar ile müşteri arasında imzalanacak yatırım danışmanlığı sözleşmesi çerçevesinde sunulmaktadır. Burada yer alan yorum ve tavsiyeler, yorum ve tavsiyede bulunanların kişisel görüşlerine dayanmaktadır. Bu görüşler mali durumunuz ile risk ve getiri tercihlerinize uygun olmayabilir. Bu nedenle, sadece burada yer alan bilgilere dayanılarak yatırım kararı verilmesi beklentilerinize uygun sonuçlar doğurmayabilir.

VIOP30 Yakın Vade Kontratı

	Uzlaşma Fiyatı	Destek-1	Destek-2	Destek-3	Direnç-1	Direnç-2	Direnç-3
VIOP30	1.624	1.610	1.590	1.568	1.630	1.665	1.735

VIOP30 Yakın Vade Kontratı, günü 1.624 uzlaşma fiyatından alıcılı görüntü ile kapattı. Kontrat gün içinde 1.613-1.634 bandında dalgalı hareket etti. Kontratın günün ilk yarısında gelen alımların etkisi ile 1.630 direncinin üzeri test edilse de başarılı olamadı. Günü 5 günlük AO'su (1.618) üzerinde kapatmayı başaran Kontratın, teknik bakımdan 1.630 seviyesi önemli direnç olarak takip edilebilir. Bu direncin geçilmesi ile güçlenme devam edebilir, geçmişte direnç konumunda test edilen 1.665 seviyesi hedeflenebilir. Kontratın kısa vadeli yönde takip ettiğimiz 5 günlük (1.618) ve 22 günlük AO'ların (1.609) aşağı yönlü geçilmesi ile geri çekilmelerin görülebileceğini düşünmekteyiz.

VIOP30 Yakın Vade Kontratı Grafik



UYARI: Burada yer alan yatırım bilgi, yorum ve tavsiyeleri yatırım danışmanlığı kapsamında değildir. Yatırım danışmanlığı hizmeti; aracı kurumlar, portföy yönetim şirketleri, mevduat kabul etmeyen bankalar ile müşteri arasında imzalanacak yatırım danışmanlığı sözleşmesi çerçevesinde sunulmaktadır. Burada yer alan yorum ve tavsiyeler, yorum ve tavsiyede bulunanların kişisel görüşlerine dayanmaktadır. Bu görüşler mali durumunuz ile risk ve getiri tercihlerinize uygun olmayabilir. Bu nedenle, sadece burada yer alan bilgilere dayanarak yatırım kararı verilmesi beklentilerinize uygun sonuçlar doğurmayabilir.

USDTRY

	Son	Destek-1	Deste-2	Destek-3	Direnç-1	Direnç-2	Direnç-3
Dolar/TL	8,27	8,20	8,10	8,00	8,30	8,40	8,50

Dolar/TL kurunda dünkü işlemlerde 8,2770-8,2926 bandında satıcılı hareket edildi. Gün içi gelen satışların etkisi ile 2021 Mart ortasından sonra ilk kez 200 günlük AO'su (8,27) test edildi. Teknik açıdan tepki alımlarının görülebilmesi için 200 günlük AO desteğinin 8,27 (yeşil) korunması önem arz etmektedir. Kısa vadeli yönde takip ettiğimiz 5 günlük AO'su (8,30) üzerinde kapanışlar görülmesi durumunda kısa vadeli teknik görünüm pozitifte dönebilir ve geçmişte direnç konumunda test edilen 8,40-8,50 dirençleri hedeflenebilir. Kurda 200 günlük AO desteğinin geçilmesi durumunda satış baskısının devam edebileceğini, 8,20-8,00 desteklerine geri çekilme görülebileceğini düşünmekteyiz.

Dolar/TL Grafik



UYARI: Burada yer alan yatırım bilgi, yorum ve tavsiyeleri yatırım danışmanlığı kapsamında değildir. Yatırım danışmanlığı hizmeti; aracı kurumlar, portföy yönetim şirketleri, mevduat kabul etmeyen bankalar ile müşteri arasında imzalanacak yatırım danışmanlığı sözleşmesi çerçevesinde sunulmaktadır. Burada yer alan yorum ve tavsiyeler, yorum ve tavsiyede bulunanların kişisel görüşlerine dayanmaktadır. Bu görüşler mali durumunuz ile risk ve getiri tercihlerinize uygun olmayabilir. Bu nedenle, sadece burada yer alan bilgilere dayanarak yatırım kararı verilmesi beklentilerinize uygun sonuçlar doğurmayabilir.

GÜNLÜK PARA GİRİŞİ OLAN HİSSELER - İlk 5 Kurum (TL) 02.09.2021

Sıra	Hisse	Kapanış	Alıcılar Hacim	Satıcılar Hacim	Para Girişi
1	DOHOL	2,66	63.079.190	-45.840.110	17.239.080
2	AKFGY	3,08	38.630.480	-25.652.070	12.978.410
3	KOZAA	16,35	28.485.720	-17.643.720	10.842.000
4	PETKM	6,21	36.460.440	-27.180.460	9.279.980
5	EKGYO	1,86	39.964.690	-30.991.220	8.973.470
6	GSDHO	2,35	28.136.250	-19.982.690	8.153.560
7	FENER	37,02	36.014.810	-28.267.690	7.747.120
8	RTALB	24,52	19.609.630	-12.184.220	7.425.410
9	IHGZT	1,36	15.860.200	-8.822.986	7.037.214
10	KCHOL	23,18	33.057.210	-27.704.720	5.352.490
11	YKBNK	2,64	30.495.470	-25.366.990	5.128.480
12	SISE	8,86	50.155.080	-45.201.760	4.953.320
13	ASELS	15,73	24.224.710	-19.469.060	4.755.650
14	SKBNK	1,05	11.780.230	-7.120.030	4.660.200
15	CEMAS	1,27	17.756.140	-13.621.370	4.134.770
16	GOZDE	5,89	9.260.399	-5.195.663	4.064.736
17	ISCTR	5,75	25.989.400	-22.359.560	3.629.840
18	FROTO	170,3	25.552.300	-22.130.500	3.421.800
19	ECZYT	44,6	13.009.880	-9.601.179	3.408.701
20	GUBRF	53,5	16.937.240	-13.532.740	3.404.500
21	KONTR	64,15	9.744.008	-6.410.530	3.333.478
22	TOASO	42,92	14.377.760	-11.212.650	3.165.110
23	ECILC	6,62	20.903.260	-17.758.270	3.144.990
24	GARAN	9,86	89.480.400	-86.656.220	2.824.180
25	AKSEN	14,58	13.590.890	-11.112.910	2.477.980
26	ESEN	36,12	6.512.633	-4.087.822	2.424.811
27	PAMEL	46,9	8.394.194	-6.122.174	2.272.020
28	KTSKR	65,7	10.142.290	-7.888.128	2.254.162
29	ESCOM	5,95	5.130.157	-2.903.497	2.226.660
30	TTKOM	7,44	30.392.690	-28.216.370	2.176.320
31	VKGYO	1,53	6.227.374	-4.093.424	2.133.950
32	TSKB	1,33	19.356.810	-17.246.850	2.109.960
33	AEFES	22,7	15.023.620	-12.964.140	2.059.480
34	BIMAS	72,3	24.678.300	-22.666.510	2.011.790
35	ISFIN	3,04	4.970.462	-3.062.172	1.908.290
36	TAVHL	23,86	10.463.030	-8.570.215	1.892.815
37	TGSAS	14,72	6.671.614	-4.792.575	1.879.039
38	OZKGY	5,00	9.572.738	-7.890.174	1.682.564
39	SEYKM	20,48	7.175.422	-5.541.906	1.633.516
40	LOGO	41,2	10.096.710	-8.481.032	1.615.678

Kaynak: MATRIKS

UYARI: Burada yer alan yatırım bilgi, yorum ve tavsiyeleri yatırım danışmanlığı kapsamında değildir. Yatırım danışmanlığı hizmeti; aracı kurumlar, portföy yönetim şirketleri, mevduat kabul etmeyen bankalar ile müşteri arasında imzalanacak yatırım danışmanlığı sözleşmesi çerçevesinde sunulmaktadır. Burada yer alan yorum ve tavsiyeler, yorum ve tavsiyede bulunanların kişisel görüşlerine dayanmaktadır. Bu görüşler mali durumunuz ile risk ve getiri tercihlerinize uygun olmayabilir. Bu nedenle, sadece burada yer alan bilgilere dayanarak yatırım kararı verilmesi beklentilerinize uygun sonuçlar doğurmayabilir.

GÜNLÜK PARA ÇIKIŞI OLAN HİSSELER - İlk 5 Kurum (TL) 02.09.2021

Sıra	Hisse	Kapanış	Alıcılar Hacim	Satıcılar Hacim	Para Çıkışı
1	VAKBN	3,61	16.238.100	-26.243.350	-10.005.250
2	EREGL	18,41	27.172.430	-36.930.190	-9.757.760
3	THYAO	12,9	50.183.570	-59.632.190	-9.448.620
4	GESAN	23,00	28.286.610	-33.958.590	-5.671.980
5	QUAGR	12,61	10.706.660	-16.252.830	-5.546.170
6	KRDMD	7,7	28.218.470	-33.738.580	-5.520.110
7	ANELE	2,86	16.217.900	-21.262.910	-5.045.010
8	TCELL	16,37	19.347.900	-24.297.480	-4.949.580
9	OTKAR	325,6	8.423.776	-13.136.210	-4.712.434
10	MGROS	35,16	7.922.518	-11.889.010	-3.966.492
11	KATMR	1,47	10.487.790	-14.276.160	-3.788.370
12	BSOKE	2,71	12.843.120	-16.173.290	-3.330.170
13	KARSN	3,82	8.222.141	-11.395.990	-3.173.849
14	OSTIM	2,39	5.882.793	-8.498.484	-2.615.691
15	TKFEN	14,79	16.972.290	-19.576.180	-2.603.890
16	RYGYO	2,91	4.762.303	-7.240.221	-2.477.918
17	KOZAL	105,4	33.246.910	-35.611.940	-2.365.030
18	BIOEN	29,00	12.457.320	-14.710.490	-2.253.170
19	BASGZ	24,3	8.348.110	-10.568.740	-2.220.630
20	BRLSM	10,45	8.431.316	-10.539.300	-2.107.984
21	VBTYZ	23,34	5.975.512	-8.074.621	-2.099.109
22	AKGRT	7,6	2.787.196	-4.854.801	-2.067.605
23	AYEN	4,92	4.015.459	-6.033.068	-2.017.609
24	IDEAS	49,6	3.265.117	-5.088.769	-1.823.652
25	SELEC	9,31	5.886.136	-7.642.816	-1.756.680
26	PGSUS	71,3	2.719.816	-4.469.053	-1.749.237
27	BTCIM	12,47	2.203.767	-3.923.802	-1.720.035
28	KARYE	13,98	5.852.131	-7.529.503	-1.677.372
29	AKBNK	5,91	32.308.730	-33.934.420	-1.625.690
30	DARDL	3,14	8.238.343	-9.841.922	-1.603.579
31	HLGYO	2,25	2.974.671	-4.539.358	-1.564.687
32	CLEBI	174,7	3.918.497	-5.448.934	-1.530.437
33	IZMDC	2,64	6.461.293	-7.912.398	-1.451.105
34	MAVI	58,4	9.216.549	-10.644.060	-1.427.511
35	PSDTC	23,86	4.839.196	-6.235.315	-1.396.119
36	SELGD	7,37	2.552.282	-3.943.162	-1.390.880
37	KUYAS	2,42	1.626.543	-2.975.928	-1.349.385
38	ENKAI	10,75	3.019.976	-4.367.008	-1.347.032
39	ERBOS	131,4	1.898.677	-3.233.224	-1.334.547
40	IPEKE	12,53	6.283.167	-7.514.125	-1.230.958

Kaynak: MATRIKS

UYARI: Burada yer alan yatırım bilgi, yorum ve tavsiyeleri yatırım danışmanlığı kapsamında değildir. Yatırım danışmanlığı hizmeti; aracı kurumlar, portföy yönetim şirketleri, mevduat kabul etmeyen bankalar ile müşteri arasında imzalanacak yatırım danışmanlığı sözleşmesi çerçevesinde sunulmaktadır. Burada yer alan yorum ve tavsiyeler, yorum ve tavsiyede bulunanların kişisel görüşlerine dayanmaktadır. Bu görüşler mali durumunuz ile risk ve getiri tercihlerinize uygun olmayabilir. Bu nedenle, sadece burada yer alan bilgilere dayanarak yatırım kararı verilmesi beklentilerinize uygun sonuçlar doğurmayabilir.

PİRAMİT MENKUL KIYMETLER A.Ş.

Gümüşsuyu Mah. İnönü Cad. Işık Apt. No:53 Kat:5 Daire 9-10 Taksim/İstanbul
Tel: 0212 293 95 00 Faks: 0212 293 95 60

Şişli Şubesi

Halaskargazi Cad. No:111 D:4 Kat:1 Şişli/İstanbul
Tel: 0212 395 32 33 Faks: 0212 230 81 15

Balıkesir İrtibat Bürosu

Altıeylül Mah. Keçeci sok. Özcaner İşmerkezi No:17 K:1 Altıeylül/ Balıkesir
Tel: 0266 245 91 21 Faks: 0266 245 23 34

Ferdi Uğur Taçkınlar

Araştırma Uzmanı Müdür Yardımcısı
02123953227
ugur.tackinlar@piramitmenkul.com.tr

Arif Tekin Seğmen

Araştırma Uzmanı
02123953213
arif.segmen@piramitmenkul.com.tr