

BIST-100

	Kapanış	Destek-1	Destek-2	Destek-3	Direnç-1	Direnç-2	Direnç-3
BIST100	1.458	1.440	1.433	1.420	1.465	1.492	1.511

BIST100 endeksi Cuma günü işlemleri %0,67 oranında yükseliş ile 1.458 puandan kapattı. Endeks güne hafif artı görüntü ile başladıktan sonra gün içinde 1.444-1.458 bandında dalgalı hareket etti. Gün içinde 1.440 desteğinin üzerinde tutunmayı başaran Endekste, gün sonu gelen alımların etkisi gün içi en yüksek seviyesinde (1.458) kapanış yapıldı. Endeksin yukarı yönlü hareketinde Bankacılık Endeksinin %0,85 ve Sınai Endeksinin %1,02 oranlarında değer kazandı etkili oldu. Ulaştırma Endeksinde ise %1,03 oranında değer kaybetti. Teknik açıdan yukarı yönlü hareketlerin devam edebilmesi için 1.465 direncinin hacim destekli geçilmesi önem arz etmektedir. Bu durumda mevcut güçlenme devam edebilir, 19-22 Mart tarihlerinde oluşan aşağı kaçış boşluğu (1.492-1.511) yeniden test edilebilir ve kapanabilir. Geri çekilmelerde ise 1.440 seviyesi önemli destek olarak takip edilebilir. Bu desteğin geçilmesi ile 200 günlük AO desteği 1.433 (yeşil) hedeflenebilir. Endeks Dolar bazında ise günü 1,73 centten kapattı. Endeks gün içi 1,72-1,73 cent bandında alıcılı hareket edildi. Endeksin yukarı yönlü hareketinde dolar/TL'de yaşanan geri çekilme etkili oldu. Endekste teknik açıdan 200 günlük AO'su (1,75 cent) geçilmesi ile mevcut güçlenme devam edebilir ve 1,80 direnci hedefe girebilir. Geri çekilmelerde 1,68-1,65 cent seviyeleri kısa vadeli destekler olarak izlenebilir.

BIST100 Grafik



UYARI: Burada yer alan yatırım bilgi, yorum ve tavsiyeleri yatırım danışmanlığı kapsamında değildir. Yatırım danışmanlığı hizmeti; aracı kurumlar, portföy yönetim şirketleri, mevduat kabul etmeyen bankalar ile müşteri arasında imzalanacak yatırım danışmanlığı sözleşmesi çerçevesinde sunulmaktadır. Burada yer alan yorum ve tavsiyeler, yorum ve tavsiyede bulunanların kişisel görüşlerine dayanmaktadır. Bu görüşler mali durumunuz ile risk ve getiri tercihlerinize uygun olmayabilir. Bu nedenle, sadece burada yer alan bilgilere dayanılarak yatırım kararı verilmesi beklentilerinize uygun sonuçlar doğurmayabilir.

VIOP30 Yakın Vade Kontratı

	Uzlaşma Fiyatı	Destek-1	Destek-2	Destek-3	Direnç-1	Direnç-2	Direnç-3
VIOP30	1.578	1.560	1.540	1.515	1.585	1.610	1.630

VIOP30 Yakın Vade Kontratı, Cuma günü işlemleri 1.578 uzlaşma fiyatından alıcılı görüntü ile kapattı. Kontrat gün içinde 1.578-1.584 bandında dalgalı hareket etti. Kontratta günün ilk yarısında gelen satışların 1.560 desteğinden karşılandığını izledik. Gün sonu gelen alımların etkisi ile 5 günlük AO'su (1.578) üzerinde kapanış yapıldı. Teknik açıdan 1.585 seviyesinin geçilmesi ile alımlar artış gösterebilir ve 1.610-1.630 dirençleri hedeflenebilir. Aşağı yönlü hareketlerde ise 1.560-1.540 seviyeleri önemli destekler olarak takip edilebilir.

VIOP30 Yakın Vade Kontratı Grafik



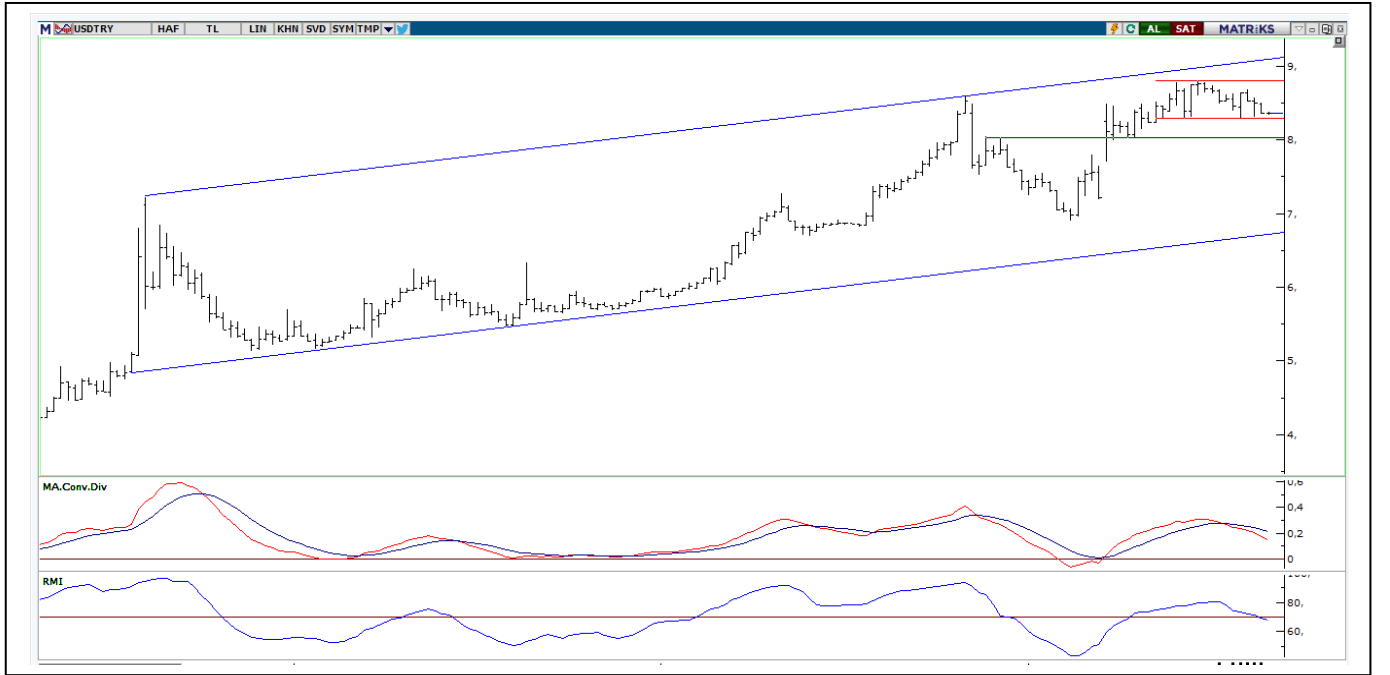
UYARI: Burada yer alan yatırım bilgi, yorum ve tavsiyeleri yatırım danışmanlığı kapsamında değildir. Yatırım danışmanlığı hizmeti; aracı kurumlar, portföy yönetim şirketleri, mevduat kabul etmeyen bankalar ile müşteri arasında imzalanacak yatırım danışmanlığı sözleşmesi çerçevesinde sunulmaktadır. Burada yer alan yorum ve tavsiyeler, yorum ve tavsiyede bulunanların kişisel görüşlerine dayanmaktadır. Bu görüşler mali durumunuz ile risk ve getiri tercihlerinize uygun olmayabilir. Bu nedenle, sadece burada yer alan bilgilere dayanarak yatırım kararı verilmesi beklentilerinize uygun sonuçlar doğurmayabilir.

USDTRY

	Son	Destek-1	Deste-2	Destek-3	Direnç-1	Direnç-2	Direnç-3
Dolar/TL	8,35	8,30	8,25	8,00	8,40	8,50	8,60

Dolar/TL kurunda haftalık bazda 8,5006-8,3416 bandında satıcı hareket edildi. Haftaya 8,49 seviyesinde başlayan kurda, haftanın ilk yarısında satışlar ile karşılaşıldı ve 8,40 desteğine geri çekilme görüldü. Haftanın ikinci yarısında satışlar devam etti ve 8,40 desteğinin geçilmesi ile haftalık bazda en düşük 8,34 seviyesi test edildi. Dolar/TL'de geri çekilmelerde orta vadeli yatay kanal desteği (8,30) önemli destek olarak takip edilebilir. Sonraki önemli destek olarak 200 günlük AO'su (8,25) izlenebilir. Bu desteğin geçilmesi ile satışlar devam edebilir, geçmişte destek konumunda test edilen 8,00 seviyesi gündeme gelebilir. Dola/TL'de teknik bakımdan 8,40-8,50 dirençlerinin geçilmesi ve üzerine yerleşme olması durumunda kısa vadeli teknik görünümün pozitif dönebileceğini düşünmekteyiz.

Dolar/TL Grafik



UYARI: Burada yer alan yatırım bilgi, yorum ve tavsiyeleri yatırım danışmanlığı kapsamında değildir. Yatırım danışmanlığı hizmeti; aracı kurumlar, portföy yönetim şirketleri, mevduat kabul etmeyen bankalar ile müşteri arasında imzalanacak yatırım danışmanlığı sözleşmesi çerçevesinde sunulmaktadır. Burada yer alan yorum ve tavsiyeler, yorum ve tavsiyede bulunanların kişisel görüşlerine dayanmaktadır. Bu görüşler mali durumunuz ile risk ve getiri tercihlerinize uygun olmayabilir. Bu nedenle, sadece burada yer alan bilgilere dayanarak yatırım kararı verilmesi beklentilerinize uygun sonuçlar doğurmayabilir.

GÜNLÜK PARA GİRİŞİ OLAN HİSSELER - İlk 5 Kurum (TL) 27.08.2021

Sıra	Hisse	Kapanış	Alıcılar Hacim	Satıcılar Hacim	Para Girişi
1	PETKM	6,24	103.748.800	-71.413.950	32.334.850
2	KRDMD	7,74	74.569.070	-51.166.980	23.402.090
3	GARAN	9,56	69.221.750	-54.188.270	15.033.480
4	DOAS	27,1	20.839.430	-9.910.704	10.928.726
5	ARCLK	32,14	56.189.010	-46.085.360	10.103.650
6	ASELS	15,81	30.888.290	-21.808.550	9.079.740
7	SASA	27,16	38.631.610	-30.199.080	8.432.530
8	GENIL	14,94	27.850.630	-19.655.410	8.195.220
9	KOZAA	15,88	31.850.920	-24.560.630	7.290.290
10	EKGYO	1,82	32.517.070	-25.675.380	6.841.690
11	KZBGY	23,06	17.160.050	-10.794.640	6.365.410
12	ISMEN	14,58	15.462.520	-9.651.880	5.810.640
13	YKBNK	2,56	51.113.580	-45.608.040	5.505.540
14	AKFGY	2,51	10.444.750	-6.315.722	4.129.028
15	ISGSY	8,52	13.539.730	-9.613.964	3.925.766
16	TSPOR	3,63	8.594.813	-4.929.378	3.665.435
17	KORDS	23,54	6.982.498	-3.398.674	3.583.824
18	SISE	8,97	67.314.590	-63.831.560	3.483.030
19	NTHOL	4,51	16.882.620	-13.407.710	3.474.910
20	ENJSA	11,1	15.183.980	-12.197.730	2.986.250
21	ECZYT	42,76	11.658.720	-8.787.949	2.870.771
22	BRYAT	470,00	20.473.070	-17.843.640	2.629.430
23	ODAS	1,47	44.768.470	-42.285.030	2.483.440
24	ALCAR	339,00	16.149.100	-13.697.240	2.451.860
25	EREGL	18,71	44.150.690	-41.766.420	2.384.270
26	IZMDC	2,65	8.465.380	-6.112.547	2.352.833
27	CANTE	13,77	17.122.110	-14.846.890	2.275.220
28	DOHOL	2,57	11.032.950	-8.783.512	2.249.438
29	HURGZ	1,53	4.773.564	-2.668.051	2.105.513
30	SEYKM	19,58	7.852.455	-5.758.900	2.093.555
31	RTALB	21,78	4.922.153	-2.872.976	2.049.177
32	ENKAI	10,8	6.618.661	-4.605.598	2.013.063
33	BRLSM	10,86	15.642.420	-13.730.920	1.911.500
34	SOKM	12,39	8.975.154	-7.252.697	1.722.457
35	AKENR	1,81	5.305.803	-3.889.708	1.416.095
36	QUAGR	12,6	8.125.004	-6.709.159	1.415.845
37	SARKY	13,35	6.089.052	-4.752.143	1.336.909
38	VAKBN	3,56	10.710.580	-9.466.864	1.243.716
39	LKMNH	10,4	2.920.625	-1.713.243	1.207.382
40	TIRE	8,93	7.425.930	-6.223.937	1.201.993

Kaynak: MATRIKS

UYARI: Burada yer alan yatırım bilgi, yorum ve tavsiyeleri yatırım danışmanlığı kapsamında değildir. Yatırım danışmanlığı hizmeti; aracı kurumlar, portföy yönetim şirketleri, mevduat kabul etmeyen bankalar ile müşteri arasında imzalanacak yatırım danışmanlığı sözleşmesi çerçevesinde sunulmaktadır. Burada yer alan yorum ve tavsiyeler, yorum ve tavsiyede bulunanların kişisel görüşlerine dayanmaktadır. Bu görüşler mali durumunuz ile risk ve getiri tercihlerinize uygun olmayabilir. Bu nedenle, sadece burada yer alan bilgilere dayanarak yatırım kararı verilmesi beklentilerinize uygun sonuçlar doğurmayabilir.

GÜNLÜK PARA ÇIKIŞI OLAN HİSSELER - İlk 5 Kurum (TL) 27.08.2021

Sıra	Hisse	Kapanış	Alıcılar Hacim	Satıcılar Hacim	Para Çıkışı
1	ORCAYH	9,9	52.352.950	-79.075.980	-26.723.030
2	KATMR	1,54	15.840.520	-37.555.700	-21.715.180
3	BIMAS	72,2	50.604.830	-66.754.470	-16.149.640
4	THYAO	12,68	55.348.500	-70.749.260	-15.400.760
5	KOZAL	103,7	31.286.200	-43.644.860	-12.358.660
6	TUPRS	99,6	18.628.350	-29.608.650	-10.980.300
7	FROTO	168,8	36.283.720	-46.614.730	-10.331.010
8	SNGYO	4,1	10.310.210	-17.288.090	-6.977.880
9	KCHOL	23,6	43.337.430	-50.187.390	-6.849.960
10	ISCTR	5,64	19.473.350	-26.237.860	-6.764.510
11	TCELL	15,95	23.484.080	-29.016.380	-5.532.300
12	TKFEN	14,49	10.288.330	-14.644.870	-4.356.540
13	GUBRF	50,2	16.763.390	-20.585.460	-3.822.070
14	HALKB	4,73	10.475.280	-14.137.620	-3.662.340
15	AKBNK	5,73	45.278.050	-48.691.960	-3.413.910
16	RYGYO	2,9	11.988.500	-14.396.590	-2.408.090
17	GSRAY	3,58	7.387.049	-9.434.687	-2.047.638
18	CIMSA	25,08	7.089.130	-8.873.520	-1.784.390
19	TAVHL	23,64	14.000.570	-15.731.450	-1.730.880
20	DGKLB	2,13	1.646.634	-3.336.509	-1.689.875
21	SELVA	7,9	3.414.220	-5.053.389	-1.639.169
22	VKGYO	1,47	3.054.971	-4.684.126	-1.629.155
23	PGSUS	70,65	19.094.150	-20.552.650	-1.458.500
24	ULKER	19,32	4.712.904	-6.071.985	-1.359.081
25	KNFRT	16,32	2.798.604	-4.148.660	-1.350.056
26	YATAS	14,07	3.876.359	-5.194.645	-1.318.286
27	ERBOS	134,4	4.508.643	-5.811.797	-1.303.154
28	OTKAR	325,00	8.044.615	-9.310.704	-1.266.089
29	VESTL	28,72	7.309.731	-8.553.600	-1.243.869
30	MANAS	17,11	1.374.394	-2.596.247	-1.221.853
31	TOASO	41,28	15.910.080	-17.051.920	-1.141.840
32	IPEKE	12,28	4.622.504	-5.732.389	-1.109.885
33	JANTS	67,35	3.712.850	-4.819.848	-1.106.998
34	INTEM	36,68	1.355.733	-2.420.647	-1.064.914
35	AGYO	3,97	4.589.115	-5.653.407	-1.064.292
36	FENER	34,26	4.945.764	-5.939.839	-994.075
37	EDATA	12,13	2.959.332	-3.893.281	-933.949
38	CEMTS	13,4	1.383.359	-2.315.352	-931.993
39	SKBNK	1,04	4.974.719	-5.869.779	-895.060
40	BRISA	21,2	883.932	-1.725.349	-841.417

Kaynak: MATRIKS

UYARI: Burada yer alan yatırım bilgi, yorum ve tavsiyeleri yatırım danışmanlığı kapsamında değildir. Yatırım danışmanlığı hizmeti; aracı kurumlar, portföy yönetim şirketleri, mevduat kabul etmeyen bankalar ile müşteri arasında imzalanacak yatırım danışmanlığı sözleşmesi çerçevesinde sunulmaktadır. Burada yer alan yorum ve tavsiyeler, yorum ve tavsiyede bulunanların kişisel görüşlerine dayanmaktadır. Bu görüşler mali durumunuz ile risk ve getiri tercihlerinize uygun olmayabilir. Bu nedenle, sadece burada yer alan bilgilere dayanarak yatırım kararı verilmesi beklentilerinize uygun sonuçlar doğurmayabilir.

PİRAMİT MENKUL KIYMETLER A.Ş.

Gümüşsuyu Mah. İnönü Cad. Işık Apt. No:53 Kat:5 Daire 9-10 Taksim/İstanbul
Tel: 0212 293 95 00 Faks: 0212 293 95 60

Şişli Şubesi

Halaskargazi Cad. No:111 D:4 Kat:1 Şişli/İstanbul
Tel: 0212 395 32 33 Faks: 0212 230 81 15

Balıkesir İrtibat Bürosu

Altıeylül Mah. Keçeci sok. Özcaner İşmerkezi No:17 K:1 Altıeylül/ Balıkesir
Tel: 0266 245 91 21 Faks: 0266 245 23 34

Ferdi Uğur Taçkınlar

Araştırma Uzmanı Müdür Yardımcısı
02123953227
ugur.tackinlar@piramitmenkul.com.tr

Arif Tekin Seğmen

Araştırma Uzmanı
02123953213
arif.segmen@piramitmenkul.com.tr