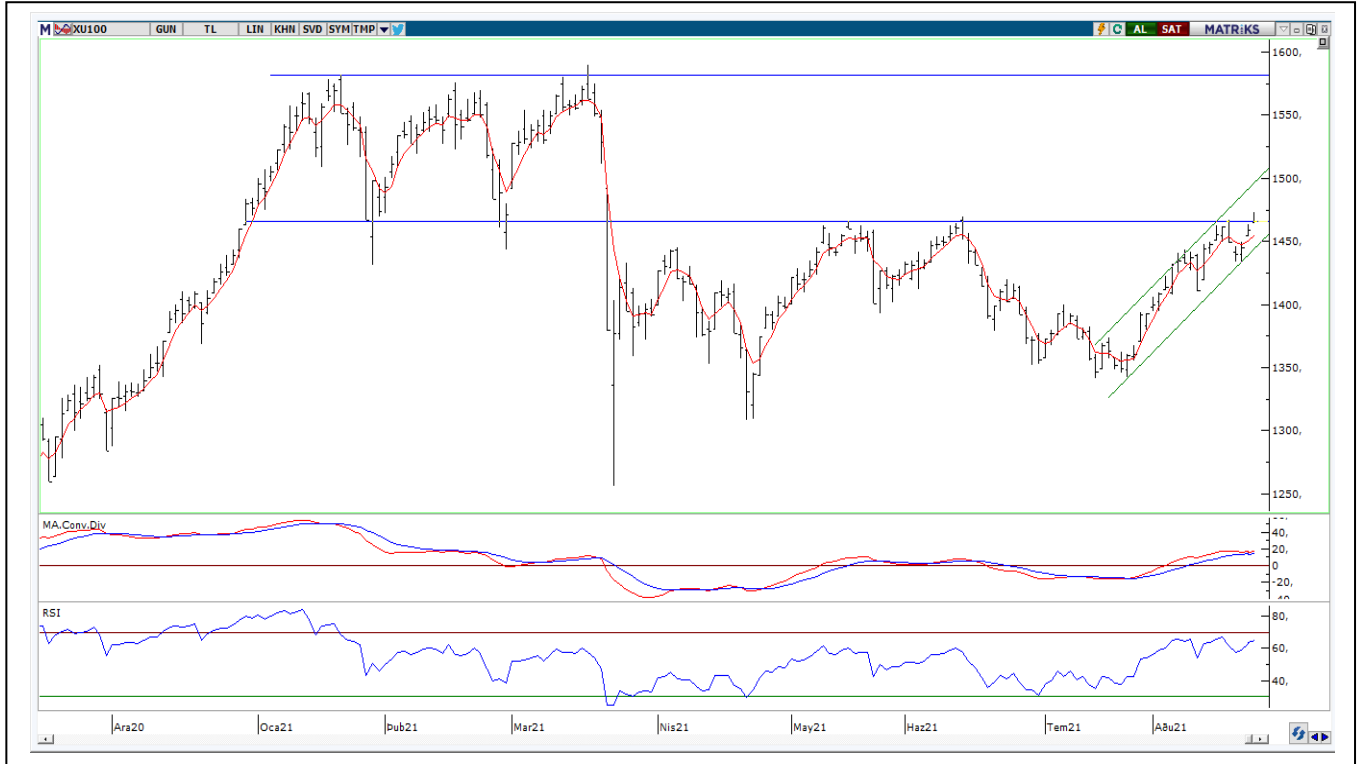


BIST-100

	Kapanış	Destek-1	Destek-2	Destek-3	Direnç-1	Direnç-2	Direnç-3
BIST100	1.465	1.455	1.440	1.433	1.480	1.492	1.511

BIST100 endeksi dünkü işlemleri %0,45 oranında yükseliş ile 1.465 puandan kapattı. Endeks güne alıcılı görüntü ile başladıktan sonra gün içinde 1.463-1.472 bandında hareket etti. Gün içi gelen alımların etkisi ile son beş ayın en yüksek seviyesi (1.472) test edildi. Endeksin yukarı yönlü hareketinde Ulaştırma Endeksinin %2,55 oranındaki yükselişi etkili oldu. Sınai Endeksi ise %0,12 oranında değer kaybetti. Endeksin teknik görünümünü incelediğimizde, yukarı yönlü hareketlerin devam edebilmesi için 1.465 seviyesinin korunması önem arz etmektedir. Bu durumda alımlar artabilir ve 1.480 direnci hedeflenebilir. Sonraki önemli seviyeler olarak 19-22 Mart tarihleri oluşan aşağı kaçış boşluğu (1.492-1.511) takip edilebilir. Geri çekilmelerde kısa vadeli yönde takip ettiğimiz 5 günlük AO (kırmızı) 1.455 desteği izlenebilir. Sonraki önemli destek olarak geçmişte destek konumunda test edilen 1.440 seviyesi takip edilebilir. Endeks Dolar bazında ise günü 1,74 centten kapattı. Endeks gün içi 1,73-1,74 cent bandında alıcılı hareket edildi. Teknik açıdan kısa vadede 1,75-1,70 cent dışındaki kapanışların belirleyici olabileceğini düşünmekteyiz.

BIST100 Grafik



UYARI: Burada yer alan yatırım bilgi, yorum ve tavsiyeleri yatırım danışmanlığı kapsamında değildir. Yatırım danışmanlığı hizmeti; aracı kurumlar, portföy yönetim şirketleri, mevduat kabul etmeyen bankalar ile müşteri arasında imzalanacak yatırım danışmanlığı sözleşmesi çerçevesinde sunulmaktadır. Burada yer alan yorum ve tavsiyeler, yorum ve tavsiyede bulunanların kişisel görüşlerine dayanmaktadır. Bu görüşler mali durumunuz ile risk ve getiri tercihlerinize uygun olmayabilir. Bu nedenle, sadece burada yer alan bilgilere dayanarak yatırım kararı verilmesi beklentilerinize uygun sonuçlar doğurmayabilir.

VIOP30 Yakın Vade Kontratı

	Uzlaşma Fiyatı	Destek-1	Destek-2	Destek-3	Direnç-1	Direnç-2	Direnç-3
VIOP30	1.589	1.585	1.560	1.538	1.600	1.630	1.650

VIOP30 Yakın Vade Kontratı, dünkü işlemleri 1.589 uzlaşma fiyatından alıcılı görüntü ile kapattı. Kontrat gün içinde 1.581-1.597 bandında hareket etti. Teknik açıdan geçmişte kanal direnci konumunda test edilen 1.585 seviyesinin üzerine yerleşme olması durumunda ilk etapta 1.600 direnci gündeme gelebilir. Sonraki önemli dirençler olarak 1.630-1.650 seviyeleri takip edilebilir. Aşağı yönlü hareketlerde ise 1.585 seviye izlenebilir. Bu desteğin altında kapanışlar görülmesi durumunda geçmişte destek konumunda test edilen 1.560 seviyesine geri çekilme görülebilir.

VIOP30 Yakın Vade Kontratı Grafik



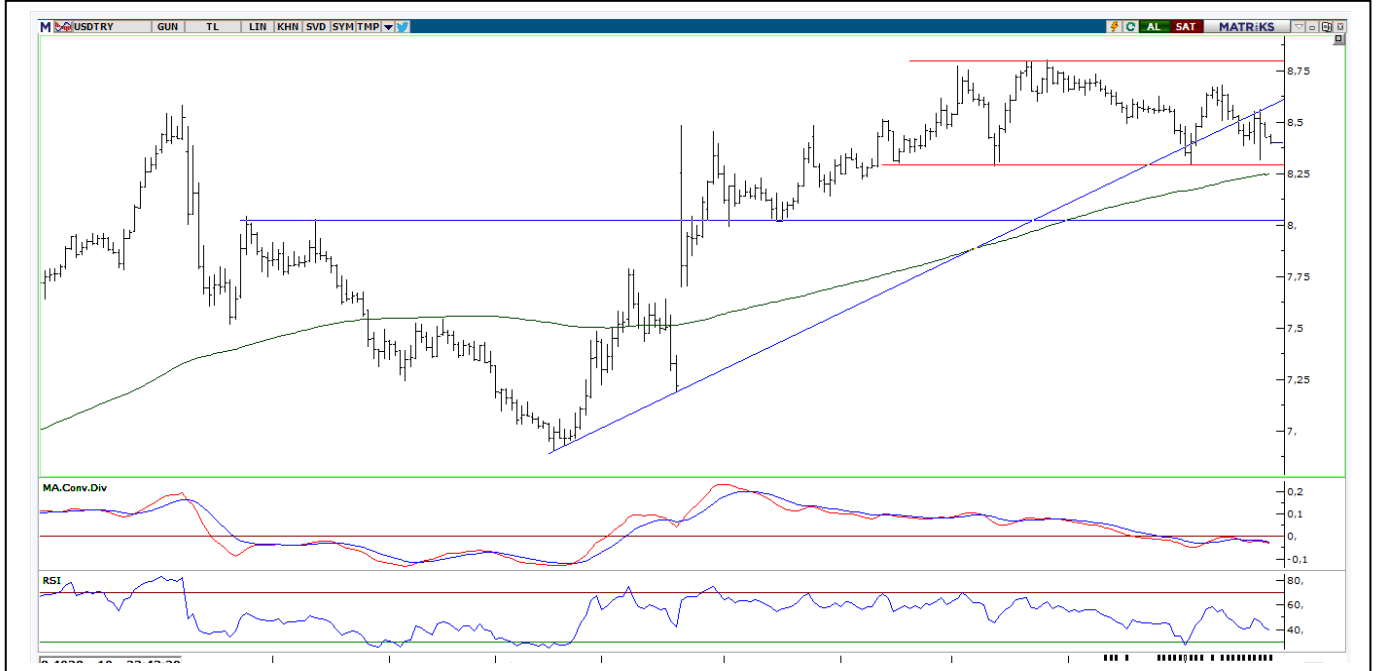
UYARI: Burada yer alan yatırım bilgi, yorum ve tavsiyeleri yatırım danışmanlığı kapsamında değildir. Yatırım danışmanlığı hizmeti; aracı kurumlar, portföy yönetim şirketleri, mevduat kabul etmeyen bankalar ile müşteri arasında imzalanacak yatırım danışmanlığı sözleşmesi çerçevesinde sunulmaktadır. Burada yer alan yorum ve tavsiyeler, yorum ve tavsiyede bulunanların kişisel görüşlerine dayanmaktadır. Bu görüşler mali durumunuz ile risk ve getiri tercihlerinize uygun olmayabilir. Bu nedenle, sadece burada yer alan bilgilere dayanarak yatırım kararı verilmesi beklentilerinize uygun sonuçlar doğurmayabilir.

USDTRY

	Son	Destek-1	Deste-2	Destek-3	Direnç-1	Direnç-2	Direnç-3
Dolar/TL	8,40	8,30	8,25	8,00	8,50	8,60	8,80

Dolar/TL kurunda dünkü işlemlerde 8,3930-8,4429 bandında satıcılı hareket edildi. Orta vadeli yatay kanal (8,30-8,80) etkisinin sürdüğü kurda, teknik açıdan aşağı yönlü hareketlerin devam etmesi durumunda ilk destek olarak kanal desteği (8,30) izlenebilir. Bu desteğin geçilmesi durumunda orta vadeli yönde takip ettiğimiz 200 günlük AO 8,25 (yeşil) desteğine geri çekilme görülebilir. Dolar/TL'de yukarı yönlü hareketlerin tekrar başlayabilmesi için 8,50-8,60 dirençlerinin geçilmesi durumunda görülebileceğini düşünmekteyiz.

Dolar/TL Grafik



UYARI: Burada yer alan yatırım bilgi, yorum ve tavsiyeleri yatırım danışmanlığı kapsamında değildir. Yatırım danışmanlığı hizmeti; aracı kurumlar, portföy yönetim şirketleri, mevduat kabul etmeyen bankalar ile müşteri arasında imzalanacak yatırım danışmanlığı sözleşmesi çerçevesinde sunulmaktadır. Burada yer alan yorum ve tavsiyeler, yorum ve tavsiyede bulunanların kişisel görüşlerine dayanmaktadır. Bu görüşler mali durumunuz ile risk ve getiri tercihlerinize uygun olmayabilir. Bu nedenle, sadece burada yer alan bilgilere dayanarak yatırım kararı verilmesi beklentilerinize uygun sonuçlar doğurmayabilir.

GÜNLÜK PARA GİRİŞİ OLAN HİSSELER - İlk 5 Kurum (TL) 24.08.2021

Sıra	Hisse	Kapanış	Alıcılar Hacim	Satıcılar Hacim	Para Girişi
1	THYAO	12,81	277.767.300	-165.560.600	112.206.700
2	KCHOL	24,1	68.756.780	-45.920.980	22.835.800
3	GARAN	9,55	138.449.800	-121.737.600	16.712.200
4	ISCTR	5,65	38.021.030	-24.911.790	13.109.240
5	EKGYO	1,87	71.464.260	-58.616.460	12.847.800
6	PGSUS	72,5	32.479.140	-20.434.730	12.044.410
7	TCELL	16,32	35.000.990	-23.820.570	11.180.420
8	AKBNK	5,71	58.081.290	-48.623.360	9.457.930
9	KRDMD	7,69	59.124.280	-50.849.280	8.275.000
10	HEKTS	8,51	14.375.650	-7.218.219	7.157.431
11	ASELS	15,66	25.267.920	-18.485.780	6.782.140
12	TTKOM	7,42	22.445.020	-15.872.460	6.572.560
13	GENIL	15,89	23.071.000	-16.541.430	6.529.570
14	ISKPL	41,78	11.993.080	-5.569.139	6.423.941
15	ISGSY	9,5	15.943.290	-10.401.570	5.541.720
16	DOHOL	2,6	23.267.790	-17.898.830	5.368.960
17	GSDHO	2,09	17.739.580	-12.605.940	5.133.640
18	KRVGD	16,7	13.047.620	-7.929.311	5.118.309
19	HALKB	4,85	21.250.540	-16.361.950	4.888.590
20	VAKBN	3,59	19.394.440	-14.799.590	4.594.850
21	BIMAS	73,4	36.180.500	-31.669.670	4.510.830
22	KOZAL	106,1	20.773.400	-16.952.960	3.820.440
23	TMSN	18,8	9.499.667	-6.287.677	3.211.990
24	KTSKR	54,00	9.973.713	-6.922.390	3.051.323
25	AKENR	1,77	7.415.236	-4.422.332	2.992.904
26	AGYO	4,55	17.740.300	-14.852.700	2.887.600
27	TAVHL	24,38	14.115.930	-11.358.850	2.757.080
28	KZBGY	21,2	15.285.350	-12.549.220	2.736.130
29	TIRE	8,55	5.991.409	-3.297.803	2.693.606
30	TKFEN	14,63	10.401.710	-7.746.288	2.655.422
31	IPEKE	12,32	7.921.630	-5.383.514	2.538.116
32	IZMDC	2,78	15.849.450	-13.333.580	2.515.870
33	ENJSA	10,91	14.249.340	-11.757.820	2.491.520
34	KERVT	4,59	6.844.712	-4.370.160	2.474.552
35	ARSAN	4,97	7.047.016	-4.634.858	2.412.158
36	SELEC	9,03	8.046.513	-5.667.493	2.379.020
37	CCOLA	86,9	9.098.662	-6.727.509	2.371.153
38	SOKM	12,42	7.515.447	-5.296.006	2.219.441
39	MAVI	59,00	6.641.112	-4.463.321	2.177.791
40	AEFES	22,00	11.902.290	-9.760.025	2.142.265

Kaynak: MATRIKS

UYARI: Burada yer alan yatırım bilgi, yorum ve tavsiyeleri yatırım danışmanlığı kapsamında değildir. Yatırım danışmanlığı hizmeti; aracı kurumlar, portföy yönetim şirketleri, mevduat kabul etmeyen bankalar ile müşteri arasında imzalanacak yatırım danışmanlığı sözleşmesi çerçevesinde sunulmaktadır. Burada yer alan yorum ve tavsiyeler, yorum ve tavsiyede bulunanların kişisel görüşlerine dayanmaktadır. Bu görüşler mali durumunuz ile risk ve getiri tercihlerinize uygun olmayabilir. Bu nedenle, sadece burada yer alan bilgilere dayanarak yatırım kararı verilmesi beklentilerinize uygun sonuçlar doğurmayabilir.

TEKNİK BÜLTEN

25.08.2021

GÜNLÜK PARA ÇIKIŞI OLAN HİSSELER - İlk 5 Kurum (TL) 24.08.2021

Sıra	Hisse	Kapanış	Alıcılar Hacim	Satıcılar Hacim	Para Çıkışı
1	BRLSM	12,11	30.826.620	-44.264.800	-13.438.180
2	SISE	8,94	48.645.210	-60.975.600	-12.330.390
3	EREGL	18,63	66.389.130	-77.030.620	-10.641.490
4	YKBNK	2,58	34.904.240	-43.636.740	-8.732.500
5	VESTL	29,12	11.761.290	-17.585.750	-5.824.460
6	ARDYZ	51,4	10.552.770	-16.355.210	-5.802.440
7	PEGYO	1,56	8.206.486	-13.528.730	-5.322.244
8	PETKM	6,04	32.690.210	-37.870.340	-5.180.130
9	TSPOR	3,58	16.247.030	-21.042.120	-4.795.090
10	ARCLK	32,72	31.087.950	-35.412.470	-4.324.520
11	EGEEN	1252,1	7.379.595	-11.432.340	-4.052.745
12	BASGZ	24,7	34.930.230	-38.806.780	-3.876.550
13	FROTO	169,5	26.081.730	-29.746.660	-3.664.930
14	MTRKS	36,14	8.810.928	-12.338.050	-3.527.122
15	BTCIM	12,82	3.534.510	-7.041.133	-3.506.623
16	KRONT	37,7	15.285.220	-18.675.400	-3.390.180
17	ALCAR	321,4	14.806.690	-17.914.800	-3.108.110
18	DOAS	26,36	6.732.384	-9.789.378	-3.056.994
19	BRYAT	447,9	19.074.900	-22.042.470	-2.967.570
20	KARSN	3,78	11.349.360	-14.299.490	-2.950.130
21	GUBRF	53,1	10.638.790	-13.241.780	-2.602.990
22	SASA	27,94	13.942.910	-16.499.430	-2.556.520
23	TTRAK	168,6	4.068.391	-6.591.080	-2.522.689
24	AYDEM	7,45	7.736.223	-10.033.120	-2.296.897
25	KOZAA	15,51	28.229.250	-30.439.570	-2.210.320
26	LKMNH	9,97	4.328.463	-6.384.223	-2.055.760
27	ALARK	8,86	15.134.980	-17.075.440	-1.940.460
28	IHLAS	0,56	4.182.541	-6.100.967	-1.918.426
29	FMIZP	120,6	10.374.410	-12.228.220	-1.853.810
30	KAREL	30,7	6.434.161	-8.264.238	-1.830.077
31	TGSAS	12,9	2.086.158	-3.862.378	-1.776.220
32	EDATA	16,62	5.619.181	-7.347.304	-1.728.123
33	VERUS	46,5	4.757.890	-6.449.720	-1.691.830
34	ISGYO	1,87	10.776.520	-12.461.930	-1.685.410
35	TUPRS	100,2	46.648.380	-48.234.150	-1.585.770
36	TRGYO	3,93	9.862.129	-11.390.980	-1.528.851
37	JANTS	68,45	5.369.014	-6.766.532	-1.397.518
38	KLGYO	1,77	3.005.454	-4.375.831	-1.370.377
39	ACSEL	17,2	2.346.351	-3.677.708	-1.331.357
40	QUAGR	12,28	2.026.444	-3.288.386	-1.261.942

Kaynak: MATRIKS

UYARI: Burada yer alan yatırım bilgi, yorum ve tavsiyeleri yatırım danışmanlığı kapsamında değildir. Yatırım danışmanlığı hizmeti; aracı kurumlar, portföy yönetim şirketleri, mevduat kabul etmeyen bankalar ile müşteri arasında imzalanacak yatırım danışmanlığı sözleşmesi çerçevesinde sunulmaktadır. Burada yer alan yorum ve tavsiyeler, yorum ve tavsiyede bulunanların kişisel görüşlerine dayanmaktadır. Bu görüşler mali durumunuz ile risk ve getiri tercihlerinize uygun olmayabilir. Bu nedenle, sadece burada yer alan bilgilere dayanarak yatırım kararı verilmesi beklentilerinize uygun sonuçlar doğurmayabilir.

PİRAMİT MENKUL KIYMETLER A.Ş.

Gümüşsuyu Mah. İnönü Cad. Işık Apt. No:53 Kat:5 Daire 9-10 Taksim/İstanbul
Tel: 0212 293 95 00 Faks: 0212 293 95 60

Şişli Şubesi

Halaskargazi Cad. No:111 D:4 Kat:1 Şişli/İstanbul
Tel: 0212 395 32 33 Faks: 0212 230 81 15

Balıkesir İrtibat Bürosu

Altıeylül Mah. Keçeci sok. Özcaner İşmerkezi No:17 K:1 Altıeylül/ Balıkesir
Tel: 0266 245 91 21 Faks: 0266 245 23 34

Ferdi Uğur Taçkınlar

Araştırma Uzmanı Müdür Yardımcısı
02123953227
ugur.tackinlar@piramitmenkul.com.tr

Arif Tekin Seğmen

Araştırma Uzmanı
02123953213
arif.segmen@piramitmenkul.com.tr