

TEKNİK BÜLTEN

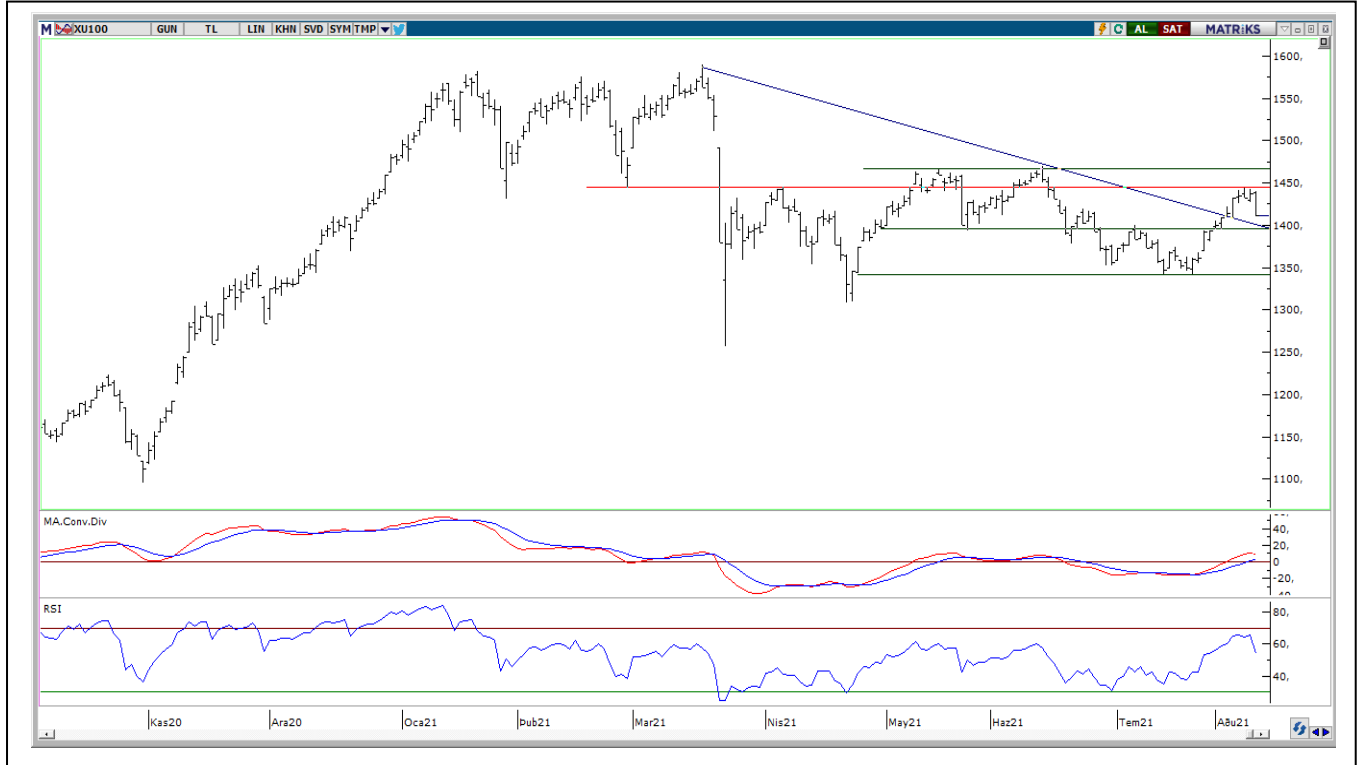
12.08.2021

BIST-100

	Kapanış	Destek-1	Destek-2	Destek-3	Direnç-1	Direnç-2	Direnç-3
BIST100	1.410	1.400	1.380	1.370	1.420	1.430	1.440

BIST100 endeksi dünkü işlemleri %1,85 oranında düşüş ile 1.410 puandan kapattı. Endeks güne yatay görüntü ile başladıktan sonra gün içinde 1.409-1.439 bandında hareket etti. Gün içi 1.430-1.420 kısa vadeli desteklerin geçilmesi ile satışlar derinleşti ve 200 günlük AO (1.430) desteği altında kapanış yapıldı. Endeksin teknik görünümünü incelediğimizde, kanal desteği konumunda test edilen 1.400 seviyesi önem arz etmektedir. Bu desteğin korunması durumunda tepki alımları görülebilir, 1.420-1.430 kısa vadeli dirençler hedeflenebilir. Sonraki önemli direnç olarak 1.440 seviyesi takip edilebilir. Endekste geri çekilmelerde 1.400 desteği önemli seviyesi olarak izlenebilir. Bu desteğin hacim destekli kırılması durumunda satışlar artabilir, 1.380 desteğine geri çekilme görülebilir. Endeks dolar bazında ise günü 1,64 centten kapattı. Gün içinde 1,63-1,67 cent bandında sert satıcı hareket edildi. Endekste geri çekilmelerde 1,61-1,57 cent seviyeleri önemli destekler olarak izlenebilir. Yukarı yönlü hareketlerde ise 1,68 cent direnci takip edilebilir.

BIST100 Grafik



UYARI: Burada yer alan yatırım bilgi, yorum ve tavsiyeleri yatırım danışmanlığı kapsamında değildir. Yatırım danışmanlığı hizmeti; aracı kurumlar, portföy yönetim şirketleri, mevduat kabul etmeyen bankalar ile müşteri arasında imzalanacak yatırım danışmanlığı sözleşmesi çerçevesinde sunulmaktadır. Burada yer alan yorum ve tavsiyeler, yorum ve tavsiyede bulunanların kişisel görüşlerine dayanmaktadır. Bu görüşler mali durumunuz ile risk ve getiri tercihlerinize uygun olmayabilir. Bu nedenle, sadece burada yer alan bilgilere dayanarak yatırım kararı verilmesi beklentilerinize uygun sonuçlar doğurmayabilir.

VIOP30 Yakın Vade Kontratı

	Uzlaşma Fiyatı	Destek-1	Destek-2	Destek-3	Direnç-1	Direnç-2	Direnç-3
VIOP30	1.529	1.520	1.500	1.485	1.540	1.560	1.580

VIOP30 Yakın Vade Kontratı, günü 1.529 uzlaşma fiyatından sert satıcılı görüntü ile kapattı. Kontrat gün içinde 1.528-1.561 bandında hareket etti. Kontratta gün sonu gelen satışların karşılanamaması etkisi ile negatif yönlü kapanış yapıldı. Teknik açıdan 200 günlük AO (1.535) korunması durumunda tepki alımları görülebilir, 1.560 direnci tekrar gündeme gelebilir. Kontratta 1.520 seviyesi kısa vadeli destek seviyesi olarak izlenebilir. Sonraki önemli destek olarak yatay kanal konumunda test edilen 1.500 seviyesi takip edilebilir.

VIOP30 Yakın Vade Kontratı Grafik



UYARI: Burada yer alan yatırım bilgi, yorum ve tavsiyeleri yatırım danışmanlığı kapsamında değildir. Yatırım danışmanlığı hizmeti; aracı kurumlar, portföy yönetim şirketleri, mevduat kabul etmeyen bankalar ile müşteri arasında imzalanacak yatırım danışmanlığı sözleşmesi çerçevesinde sunulmaktadır. Burada yer alan yorum ve tavsiyeler, yorum ve tavsiyede bulunanların kişisel görüşlerine dayanmaktadır. Bu görüşler mali durumunuz ile risk ve getiri tercihlerinize uygun olmayabilir. Bu nedenle, sadece burada yer alan bilgilere dayanarak yatırım kararı verilmesi beklentilerinize uygun sonuçlar doğurmayabilir.

TEKNİK BÜLTEN

12.08.2021

USDTRY

	Son	Destek-1	Deste-2	Destek-3	Direnç-1	Direnç-2	Direnç-3
Dolar/TL	8,64	8,60	8,50	8,30	8,70	8,80	9,00

Dolar/TL kurunda dünkü işlemlerde 8,5063-8,6824 bandında alıcılı hareket edildi. Orta vadeli yatay kanalın (8,30-8,80) etkisin sürdüğü kurda, bant dışı kapanışların yeni trend başlangıcı olabileceğini düşünmekteyiz.

Dolar/TL Grafik



UYARI: Burada yer alan yatırım bilgi, yorum ve tavsiyeleri yatırım danışmanlığı kapsamında değildir. Yatırım danışmanlığı hizmeti; aracı kurumlar, portföy yönetim şirketleri, mevduat kabul etmeyen bankalar ile müşteri arasında imzalanacak yatırım danışmanlığı sözleşmesi çerçevesinde sunulmaktadır. Burada yer alan yorum ve tavsiyeler, yorum ve tavsiyede bulunanların kişisel görüşlerine dayanmaktadır. Bu görüşler mali durumunuz ile risk ve getiri tercihlerinize uygun olmayabilir. Bu nedenle, sadece burada yer alan bilgilere dayanarak yatırım kararı verilmesi beklentilerinize uygun sonuçlar doğurmayabilir.

TEKNİK BÜLTEN

12.08.2021

GÜNLÜK PARA GİRİŞİ OLAN HİSSELER - İlk 5 Kurum (TL)

Sıra	Hisse	Kapanış	Alıcılar Hacim	Satıcılar Hacim	Para Girişi
1	GARAN	8,95	109.484.400	-86.787.390	22.697.010
2	EREGL	19,07	84.336.720	-70.082.860	14.253.860
3	SISE	8,34	53.007.770	-45.430.960	7.576.810
4	EKGYO	1,83	26.381.050	-20.524.770	5.856.280
5	TOASO	41,14	19.299.120	-15.173.980	4.125.140
6	ARCLK	32,76	23.910.790	-20.250.690	3.660.100
7	ODAS	1,36	10.199.750	-6.732.800	3.466.950
8	BIOEN	28,6	10.087.200	-6.954.780	3.132.420
9	CIMSA	24,26	10.049.490	-6.925.342	3.124.148
10	FROTO	171,6	15.619.880	-12.550.860	3.069.020
11	KARYE	13,06	8.832.782	-5.991.717	2.841.065
12	MIPAZ	4,21	5.496.553	-2.783.754	2.712.799
13	ECZYT	42,32	8.888.730	-6.284.579	2.604.151
14	SNGYO	4,17	8.487.865	-5.962.227	2.525.638
15	BIMAS	68,00	14.949.390	-12.547.600	2.401.790
16	GWIND	3,84	4.682.147	-2.847.352	1.834.795
17	KRDMB	7,52	4.850.417	-3.220.467	1.629.950
18	TURSG	4,75	7.549.742	-6.006.688	1.543.054
19	BRYAT	359,5	6.253.583	-4.793.508	1.460.075
20	SKBNK	1,05	6.391.010	-5.178.769	1.212.241
21	DAGI	4,71	5.519.937	-4.309.452	1.210.485
22	TRGYO	3,51	4.416.409	-3.234.174	1.182.235
23	KRDMA	7,48	7.149.470	-6.071.545	1.077.925
24	GLYHOR	0,79	3.366.211	-2.333.490	1.032.721
25	KUTPO	55,65	3.643.196	-2.618.524	1.024.672
26	VESTL	28,78	4.958.917	-3.936.853	1.022.064
27	HALKB	4,6	8.083.085	-7.070.012	1.013.073
28	SELGD	6,78	2.755.565	-1.742.798	1.012.767
29	TUREX	9,85	3.291.234	-2.335.677	955.557
30	OTKAR	334,4	4.029.024	-3.142.780	886.244
31	ISGYO	1,86	3.017.162	-2.182.401	834.761
32	TRILC	14,88	6.346.238	-5.522.805	823.433
33	VBTYZ	22,00	6.659.375	-5.836.784	822.591
34	AKSEN	12,86	3.584.105	-2.777.858	806.247
35	EGSER	14,18	2.205.659	-1.442.809	762.850
36	ENJSA	10,54	6.546.690	-5.816.945	729.745
37	AYGAZ	14,41	1.894.490	-1.170.851	723.639
38	MEGAP	5,93	3.318.767	-2.631.070	687.697
39	FONET	13,78	2.506.068	-1.819.536	686.532
40	ISMEN	14,05	3.492.595	-2.869.204	623.391

Kaynak: MATRIKS

UYARI: Burada yer alan yatırım bilgi, yorum ve tavsiyeleri yatırım danışmanlığı kapsamında değildir. Yatırım danışmanlığı hizmeti; aracı kurumlar, portföy yönetim şirketleri, mevduat kabul etmeyen bankalar ile müşteri arasında imzalanacak yatırım danışmanlığı sözleşmesi çerçevesinde sunulmaktadır. Burada yer alan yorum ve tavsiyeler, yorum ve tavsiyede bulunanların kişisel görüşlerine dayanmaktadır. Bu görüşler mali durumunuz ile risk ve getiri tercihlerinize uygun olmayabilir. Bu nedenle, sadece burada yer alan bilgilere dayanarak yatırım kararı verilmesi beklentilerinize uygun sonuçlar doğurmayabilir.

TEKNİK BÜLTEN

12.08.2021

GÜNLÜK PARA ÇIKIŞI OLAN HİSSELER - İlk 5 Kurum (TL)

Sıra	Hisse	Kapanış	Alıcılar Hacim	Satıcılar Hacim	Para Çıkışı
1	TUPRS	96,5	48.256.040	-67.999.590	-19.743.550
2	THYAO	12,21	57.577.420	-74.776.380	-17.198.960
3	KRDMD	7,88	75.780.140	-89.455.750	-13.675.610
4	YKBNK	2,42	23.991.440	-36.462.410	-12.470.970
5	ASELS	15,3	30.580.100	-38.851.390	-8.271.290
6	AKBNK	5,36	14.312.880	-18.901.170	-4.588.290
7	KOZAA	13,35	7.429.725	-11.751.570	-4.321.845
8	GENIL	15,25	33.705.160	-37.776.940	-4.071.780
9	TCELL	15,13	10.461.760	-14.074.780	-3.613.020
10	KCHOL	21,54	6.024.207	-9.473.255	-3.449.048
11	INDES	5,94	6.631.753	-10.054.210	-3.422.457
12	DOHOL	2,65	6.884.464	-10.132.980	-3.248.516
13	VAKBN	3,47	7.305.772	-10.541.910	-3.236.138
14	ISCTR	5,31	28.272.450	-30.896.510	-2.624.060
15	NETAS	18,4	3.867.703	-6.373.041	-2.505.338
16	HEKTS	7,93	7.483.358	-9.848.379	-2.365.021
17	TSKB	1,27	7.431.898	-9.792.655	-2.360.757
18	PETKM	5,77	11.321.660	-13.641.020	-2.319.360
19	CEMAS	1,25	6.213.852	-8.425.916	-2.212.064
20	DEVA	24,8	4.038.710	-6.088.661	-2.049.951
21	EGEEN	1297,1	3.741.425	-5.783.088	-2.041.663
22	YAYLA	3,79	3.723.621	-5.596.897	-1.873.276
23	GUBRF	52,15	8.819.301	-10.581.900	-1.762.599
24	KTSKR	38,58	4.342.486	-5.887.306	-1.544.820
25	BOBET	4,66	4.885.523	-6.381.381	-1.495.858
26	SASA	27,78	10.819.810	-12.259.500	-1.439.690
27	PENGD	3,08	3.297.171	-4.660.620	-1.363.449
28	FADE	9,62	7.358.791	-8.601.388	-1.242.597
29	ARDYZ	57,1	3.008.781	-4.234.392	-1.225.611
30	KORDS	23,66	5.647.680	-6.773.666	-1.125.986
31	KLKIM	14,06	3.518.380	-4.634.168	-1.115.788
32	BRSAN	26,88	3.595.508	-4.698.527	-1.103.019
33	IHLGM	0,97	4.023.017	-5.089.445	-1.066.428
34	KUYAS	2,76	1.760.419	-2.816.886	-1.056.467
35	MAKTK	3,03	4.510.674	-5.558.322	-1.047.648
36	KARSN	3,93	10.638.860	-11.559.120	-920.260
37	IZMDC	2,67	5.854.175	-6.758.063	-903.888
38	TTKOM	6,64	5.355.852	-6.246.024	-890.172
39	TKFEN	14,51	5.154.117	-6.007.885	-853.768
40	ALARK	9,61	2.718.592	-3.535.846	-817.254

Kaynak: MATRIKS

UYARI: Burada yer alan yatırım bilgi, yorum ve tavsiyeleri yatırım danışmanlığı kapsamında değildir. Yatırım danışmanlığı hizmeti; aracı kurumlar, portföy yönetim şirketleri, mevduat kabul etmeyen bankalar ile müşteri arasında imzalanacak yatırım danışmanlığı sözleşmesi çerçevesinde sunulmaktadır. Burada yer alan yorum ve tavsiyeler, yorum ve tavsiyede bulunanların kişisel görüşlerine dayanmaktadır. Bu görüşler mali durumunuz ile risk ve getiri tercihlerinize uygun olmayabilir. Bu nedenle, sadece burada yer alan bilgilere dayanarak yatırım kararı verilmesi beklentilerinize uygun sonuçlar doğurmayabilir.

PİRAMİT MENKUL KIYMETLER A.Ş.

Gümüşsuyu Mah. İnönü Cad. Işık Apt. No:53 Kat:5 Daire 9-10 Taksim/İstanbul
Tel: 0212 293 95 00 Faks: 0212 293 95 60

Şişli Şubesi

Halaskargazi Cad. No:111 D:4 Kat:1 Şişli/İstanbul
Tel: 0212 395 32 33 Faks: 0212 230 81 15

Balıkesir İrtibat Bürosu

Altıeylül Mah. Keçeci sok. Özcaner İşmerkezi No:17 K:1 Altıeylül/ Balıkesir
Tel: 0266 245 91 21 Faks: 0266 245 23 34

Ferdi Uğur Taçkınlar
Araştırma Uzmanı Müdür Yardımcısı
02123953227
ugur.tackinlar@piramitmenkul.com.tr

Arif Tekin Seğmen
Araştırma Uzmanı
02123953213
arif.segmen@piramitmenkul.com.tr