

BIST-100

	Kapanış	Destek-1	Destek-2	Destek-3	Direnç-1	Direnç-2	Direnç-3
BIST100	1.351	1.340	1.330	1.310	1.367	1.380	1.400

BIST100 endeksi bayram tatili öncesi son işlem günü olan geçtiğimiz hafta Pazartesi günü, işlemleri %0,86 oranında düşüş ile 1.351 puandan kapattı. Endeks güne hafif eksi görüntü ile başladıktan sonra gün içinde 1.348-1.357 bandında hareket etti. 14 Haziran 2021 tarihinden başlayan kısa vadeli alçalan kanal (1.367-1.300) etkisinin devam ettiği Endekste, teknik açıdan alçalan kanal direnci (1.367) hacim destekli geçilmesi durumunda yukarı yönlü hareketler görülebilir. Bu durumda geçmişte destek konumunda test edilen 1.400 seviyesi direnç konumunda izlenebilir. Geri çekilmelerde ise 1.340-1.330 destekleri takip edilebilir. Endeks Dolar bazında ise günü 1,57 centten kapattı. Endeks gün içi 1,56-1,58 cent bandında satıcı hareket edildi. Endekste 1,57-1,61 cent bandı dışındaki kapanışların belirleyici olabileceğini düşünmekteyiz.

BIST100 Grafik



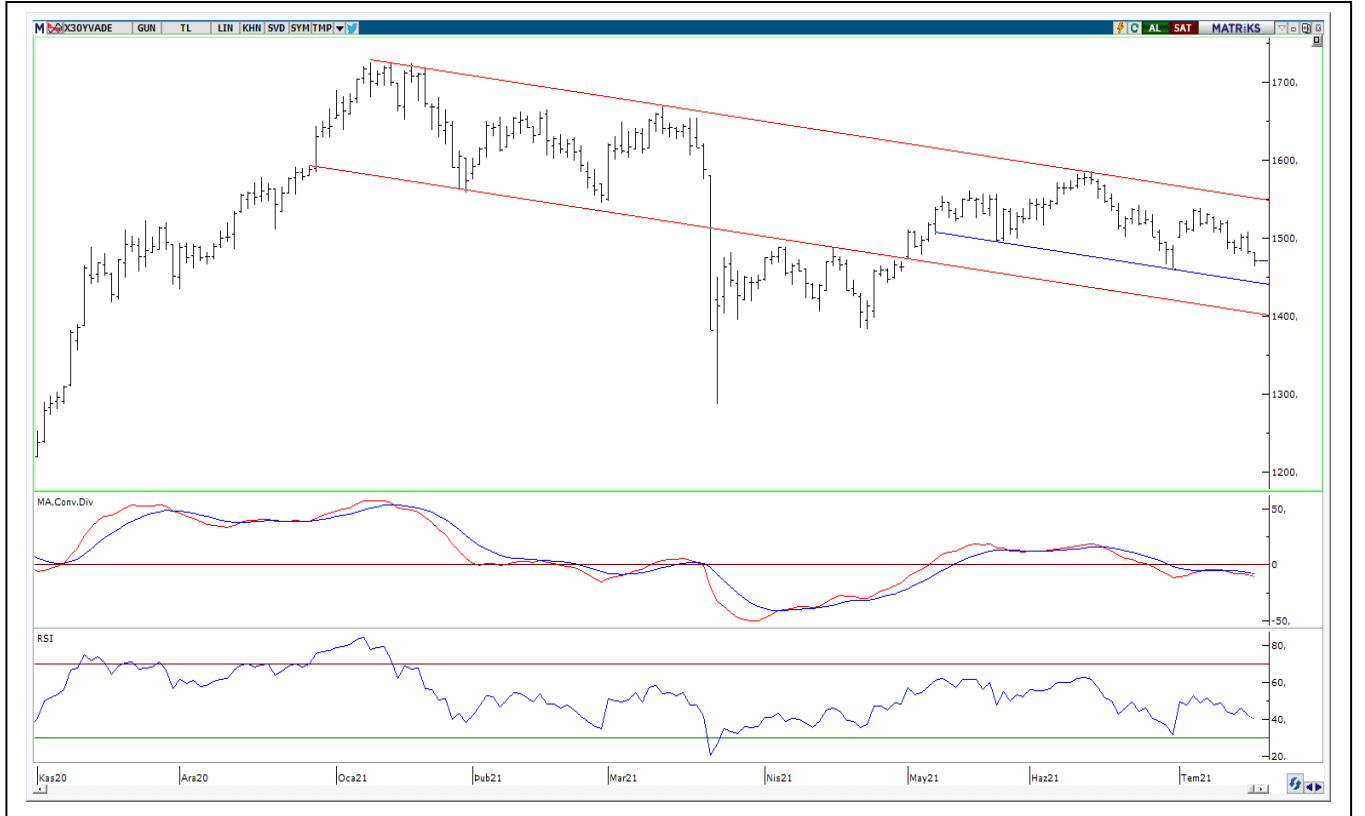
UYARI: Burada yer alan yatırım bilgi, yorum ve tavsiyeleri yatırım danışmanlığı kapsamında değildir. Yatırım danışmanlığı hizmeti; aracı kurumlar, portföy yönetim şirketleri, mevduat kabul etmeyen bankalar ile müşteri arasında imzalanacak yatırım danışmanlığı sözleşmesi çerçevesinde sunulmaktadır. Burada yer alan yorum ve tavsiyeler, yorum ve tavsiyede bulunanların kişisel görüşlerine dayanmaktadır. Bu görüşler mali durumunuz ile risk ve getiri tercihlerinize uygun olmayabilir. Bu nedenle, sadece burada yer alan bilgilere dayanarak yatırım kararı verilmesi beklentilerinize uygun sonuçlar doğurmayabilir.

VIOP30 Yakın Vade Kontratı

	Uzlaşma Fiyatı	Destek-1	Destek-2	Destek-3	Direnç-1	Direnç-2	Direnç-3
VIOP30	1.468	1.460	1.440	1.415	1.480	1.490	1.510

VIOP30 Yakın Vade Kontratı, günü 1.468 uzlaşma fiyatından satıcılı görüntü ile kapattı. Kontrat gün içinde 1.463-1.481 bandında hareket etti. Güne yatay görüntü ile başlayan Kontratta, gün içi 1.480 desteğinin üzerine tutunmayı başaramadı ve son üç haftanın en düşük seviyesi (1.463) test edildi. Teknik açıdan 1.480 seviyesi önemli direnç olarak takip edilebilir. Aşağı yönlü hareketlerde ise 1.460-1.440 seviyesi önemli destekler olarak izlenebilir.

VIOP30 Yakın Vade Kontratı Grafik



UYARI: Burada yer alan yatırım bilgi, yorum ve tavsiyeleri yatırım danışmanlığı kapsamında değildir. Yatırım danışmanlığı hizmeti; aracı kurumlar, portföy yönetim şirketleri, mevduat kabul etmeyen bankalar ile müşteri arasında imzalanacak yatırım danışmanlığı sözleşmesi çerçevesinde sunulmaktadır. Burada yer alan yorum ve tavsiyeler, yorum ve tavsiyede bulunanların kişisel görüşlerine dayanmaktadır. Bu görüşler mali durumunuz ile risk ve getiri tercihlerinize uygun olmayabilir. Bu nedenle, sadece burada yer alan bilgilere dayanarak yatırım kararı verilmesi beklentilerinize uygun sonuçlar doğurmayabilir.

USDTRY

	Son	Destek-1	Destek-2	Destek-3	Direnç-1	Direnç-2	Direnç-3
Dolar/TL	8,55	8,50	8,35	8,20	8,60	8,80	9,00

Dolar/TL kuru haftalık bazda 8,5133-8,6115 bandında hareket edildi. Haftanın ilk yarısında 8,60 direnci test edilse de üzerinde kalıcı olunamadı ve gelen satışların etkisi ile haftalık bazda en düşük 8,51 seviyesi test edildi. Dolar/TL'de 8,50 seviyesi önemli destek olarak izlenebilir. Teknik açıdan bu desteğin kırılması durumunda satışlar görülebilir ve 8,35-8,20 seviyeleri gündeme gelebilir. Yukarı yönlü hareketlerde ise 8,60 seviyesi kısa vadeli direnç olarak izlenebilir. Sonraki önemli direnç olarak 8,80 seviyesi takip edilebilir.

Dolar/TL Grafik



UYARI: Burada yer alan yatırım bilgi, yorum ve tavsiyeleri yatırım danışmanlığı kapsamında değildir. Yatırım danışmanlığı hizmeti; aracı kurumlar, portföy yönetim şirketleri, mevduat kabul etmeyen bankalar ile müşteri arasında imzalanacak yatırım danışmanlığı sözleşmesi çerçevesinde sunulmaktadır. Burada yer alan yorum ve tavsiyeler, yorum ve tavsiyede bulunanların kişisel görüşlerine dayanmaktadır. Bu görüşler mali durumunuz ile risk ve getiri tercihlerinize uygun olmayabilir. Bu nedenle, sadece burada yer alan bilgilere dayanarak yatırım kararı verilmesi beklentilerinize uygun sonuçlar doğurmayabilir.

PİRAMİT MENKUL KIYMETLER A.Ş.

Gümüşsuyu Mah. İnönü Cad. Işık Apt. No:53 Kat:5 Daire 9-10 Taksim/İstanbul
Tel: 0212 293 95 00 Faks: 0212 293 95 60

Şişli Şubesi

Halaskargazi Cad. No:111 D:4 Kat:1 Şişli/İstanbul
Tel: 0212 395 32 33 Faks: 0212 230 81 15

Balıkesir İrtibat Bürosu

Altıeylül Mah. Keçeci sok. Özcaner İşmerkezi No:17 K:1 Altıeylül/ Balıke

sir

Tel: 0266 245 91 21 Faks: 0266 245 23 34

Ferdi Uğur Taçkınlar
Araştırma Uzmanı
02123953227

ugur.tackinlar@piramitmenkul.com.tr