

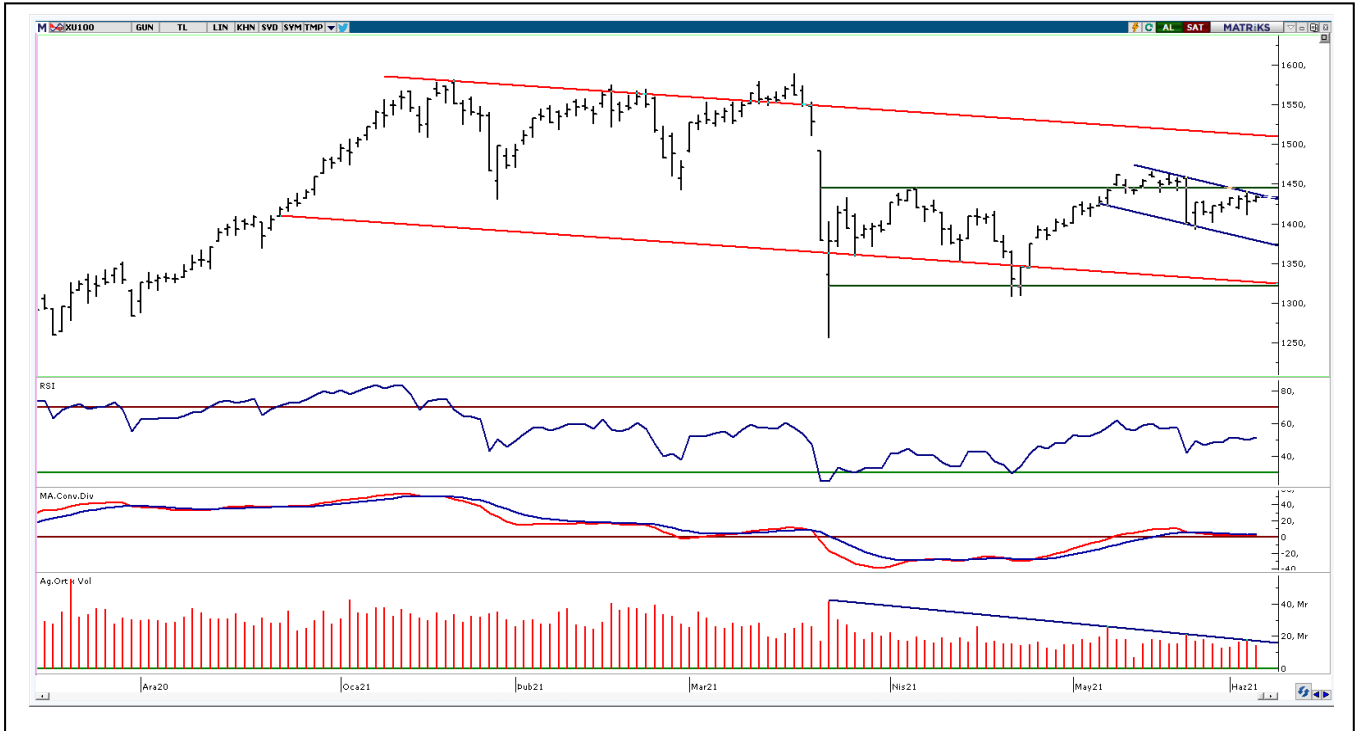
07.06.2021

BIST-100

	Kapanış	Destek-1	Destek-2	Destek-3	Direnç-1	Direnç-2	Direnç-3
BIST100	1.432	1.420	1.410	1.380	1.445	1.460	1.480

BIST100 endeksi Cuma günü işlemleri %0,34 oranında yükseliş ile 1.432 puandan kapattı. Endeks güne hafif eksi görüntü ile başladıktan sonra gün içinde 1.427-1.435 bandında hareket etti. Endekste gün içinde gelen satışların 1.410 desteğinden karşılandığını izledik. İşlem hacmi, son üç gün işlem hacminin altına düşerek 14,32mlr TL'ye geriledi. Endeksin teknik görünümünü incelediğimizde, yukarı yönlü hareketlerin devam etmesi için 100 günlük AO (1.444) direnci önem arz etmektedir. Bu direncin üzerinde kapanışlar yapılması durumunda teknik görünüm pozitifte dönebilir, daha önce test edilen ve geçilemeyen 1.460 direnci hedeflenebilir. Geri çekilmelerde ise 50 günlük AO'sı (1.420) takip edilebilir. Sonraki önemli destek olarak kısa vadeli alçalan kanal desteği (1.380) izlenebilir. Dolar bazında 1,64-1,65 cent bandında alıcılı hareket eden Endeks, günü 1,65 centten kapattı. Endekste 1,60-1,70 cent bandı dışındaki hareketlerin teknik yönde belirleyici olmasını beklemekteyiz. Yeni haftada Asya borsaları karışık, ABD vadeli endeks kontratları ise yatay yönde hareket ediyor. Bu sabah açıklanan Çin ihracat verisinin beklenti altında kalması Asya borsalarında karışık seyre neden oldu. Emtia tarafında; beklentinin altında açıklanan ABD istihdam verisinin ardından sert kaybının bir kısmını geri alan ons altın bu sabah 1.885 USD civarında alıcı bulmaktadır. Brent petrol 71 USD seviyesinin üzerinde seyretmektedir. Dolar Endeksi (DXY) haftaya 90 puanın üzerinde başlarken ABD 10 yıllıklarının faizi %1,57 civarında seyretmekte. BIST 100 Endeksinde güne satıcılı başlanabilir.

BIST100 Grafik



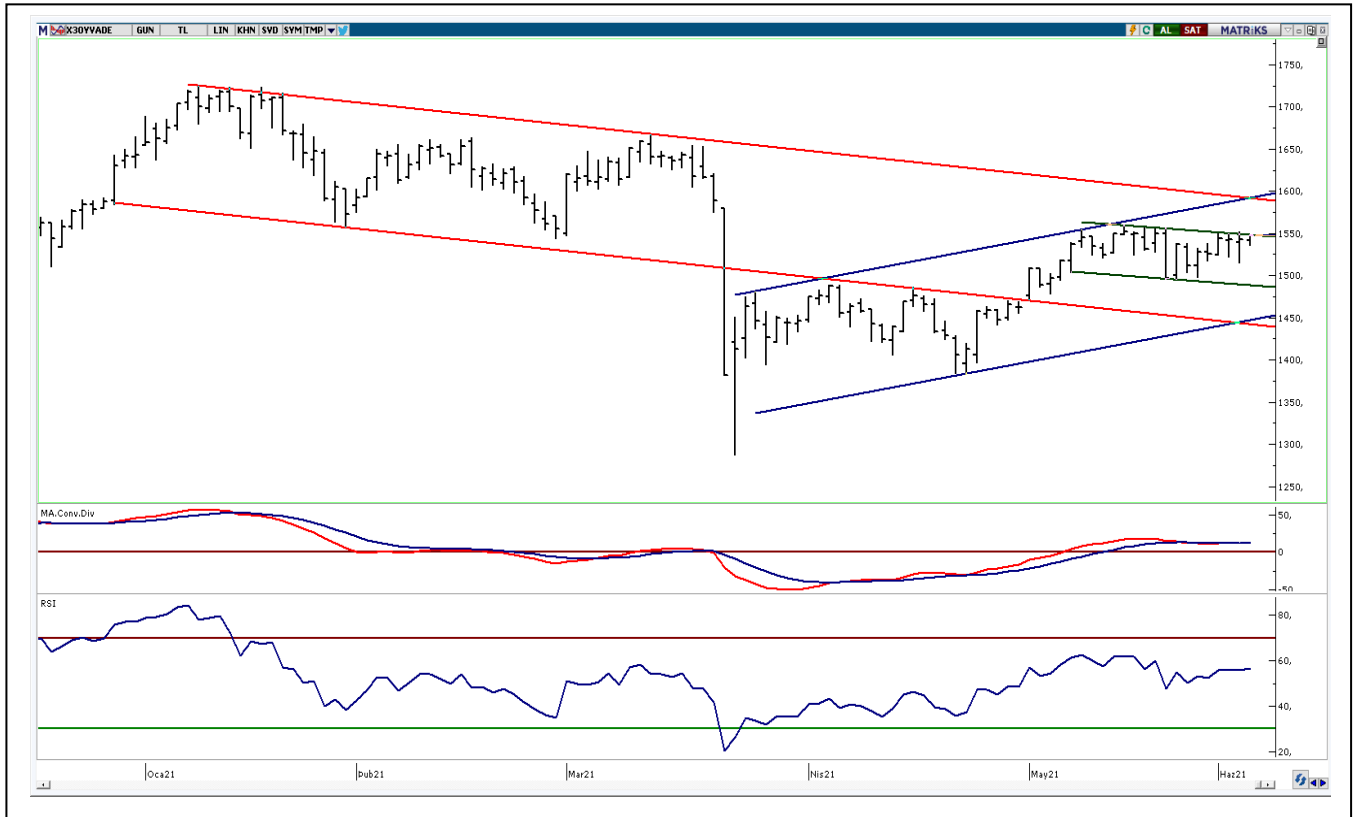
UYARI: Burada yer alan yatırım bilgi, yorum ve tavsiyeleri yatırım danışmanlığı kapsamında değildir. Yatırım danışmanlığı hizmeti; aracı kurumlar, portföy yönetim şirketleri, mevduat kabul etmeyen bankalar ile müşteri arasında imzalanacak yatırım danışmanlığı sözleşmesi çerçevesinde sunulmaktadır. Burada yer alan yorum ve tavsiyeler, yorum ve tavsiyede bulunanların kişisel görüşlerine dayanmaktadır. Bu görüşler mali durumunuz ile risk ve getiri tercihlerinize uygun olmayabilir. Bu nedenle, sadece burada yer alan bilgilere dayanarak yatırım kararı verilmesi beklentilerinize uygun sonuçlar doğurmayabilir.

VIOP30 Yakın Vade Kontratı

	Uzlaşma Fiyatı	Destek-1	Destek-2	Destek-3	Direnç-1	Direnç-2	Direnç-3
VIOP30	1.547	1.540	1.525	1.500	1.550	1.560	1.590

VIOP30 Yakın Vade Kontratı, günü 1.547 uzlaşma fiyatından hafif artı görüntü ile kapattı. Kontrat gün içinde 1.536-1.549 bandında hareket etti. Kontratta gün sonu gelen alımların etkisi ile 5 günlük AO'sı (1.543) üzerinde kapanış yapıldı. Kontratta 1.550 direnci kırılması ile teknik görünüm pozitifte dönebilir, 11 Ocak 2021 tarihinden başlayan alçalan kanal direnci (1.590) gündeme gelebilir. Teknik göstergelerin zayıfladığı Kontratta, MACD indikatörü yatay konumda bulunmaktadır. Geri çekilmelerde orta vadeli yönde takip ettiğimiz 200 günlük AO'sı (1.525) takip izlenebilir. Sonraki önemli destek olarak kısa vadeli alçalan kanal desteği (1.500) takip edilebilir.

VIOP30 Yakın Vade Kontratı Grafik



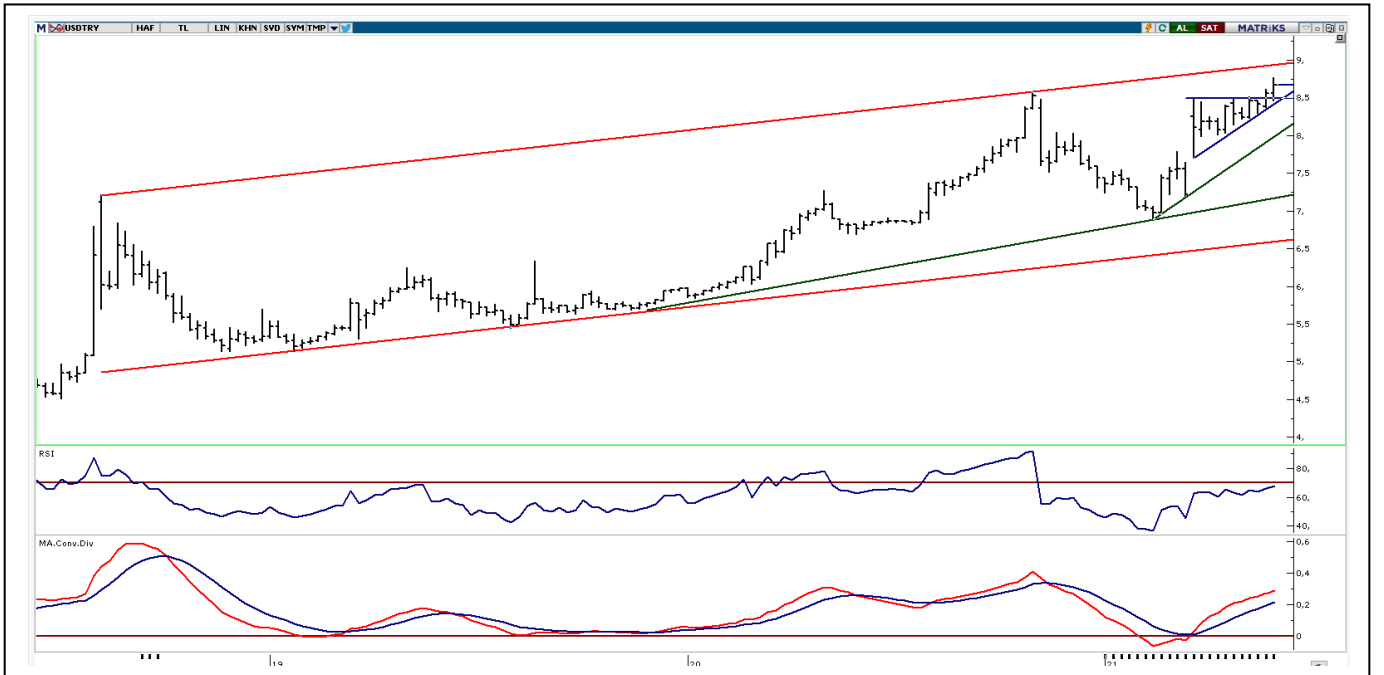
UYARI: Burada yer alan yatırım bilgi, yorum ve tavsiyeleri yatırım danışmanlığı kapsamında değildir. Yatırım danışmanlığı hizmeti; aracı kurumlar, portföy yönetim şirketleri, mevduat kabul etmeyen bankalar ile müşteri arasında imzalanacak yatırım danışmanlığı sözleşmesi çerçevesinde sunulmaktadır. Burada yer alan yorum ve tavsiyeler, yorum ve tavsiyede bulunanların kişisel görüşlerine dayanmaktadır. Bu görüşler mali durumunuz ile risk ve getiri tercihlerinize uygun olmayabilir. Bu nedenle, sadece burada yer alan bilgilere dayanarak yatırım kararı verilmesi beklentilerinize uygun sonuçlar doğurmayabilir.

USDTRY

	Son	Destek-1	Deste-2	Destek-3	Direnç-1	Direnç-2	Direnç-3
Dolar/TL	8,66	8,60	8,45	8,30	8,70	8,80	9,00

Dolar/TL kuru haftalık bazda 8,4635-8,7738 bandında alıcılı hareket edildi. Haftaya 8,55 seviyesinde başlayan Dolar/TL'de 8,60 direnci geçilmesi ile yeni tarihi zirve seviyesi (8,7738) test edildi. Teknik açıdan 8,60 desteği korunması durumunda 8,70-8,80 seviyeleri ara dirençler olmak üzere, 13 Ağustos 2018 tarihinden başlayan yükselen kanal direnci (9,00) hedefe girebilir. Geri çekilmelerde ise 8,60 desteği takip izlenebilir. Sonraki önemli destek olarak 22 Mart 2021 tarihinde başlayan yükselen üçgenin destek seviyesi (8,45) takip edilebilir. Yeni haftada küresel piyasaların gündeminde enflasyon verileri ve Avrupa Merkez Bankası'nın (AMB) para politikası toplantısı olacak. AMB tarafında tahvil alımlarının seyrine ilişkin yetkililerden gelecek mesajlar izlenecek. İmalat ve hizmet faaliyetleri Mayıs'ta güçlü gerçekleşmiş olsa da Avrupa'daki pandemi sonrası toparlanma ABD'ye kıyasla yavaş seyretmektedir. Haftanın önemli bir gündem maddesi ABD ve Çin'den gelecek enflasyon verileri olacak. ABD'de TÜFE'nin Mayıs'ta %4,7 artış kaydetmesi bekleniyor. Tüketici fiyatlarındaki artış Şubat, Mart ve Nisan aylarında sırasıyla %1,7, %2,6 ve %4,2 olarak enflasyon trendinde belirgin bir yükselişi işaret etmekte. Çekirdek enflasyonda ise %3 seviyesinden Mayıs'ta %3,2'e doğru bir yükseliş beklentisi mevcut.

Dolar/TL Grafik



UYARI: Burada yer alan yatırım bilgi, yorum ve tavsiyeleri yatırım danışmanlığı kapsamında değildir. Yatırım danışmanlığı hizmeti; aracı kurumlar, portföy yönetim şirketleri, mevduat kabul etmeyen bankalar ile müşteri arasında imzalanacak yatırım danışmanlığı sözleşmesi çerçevesinde sunulmaktadır. Burada yer alan yorum ve tavsiyeler, yorum ve tavsiyede bulunanların kişisel görüşlerine dayanmaktadır. Bu görüşler mali durumunuz ile risk ve getiri tercihlerinize uygun olmayabilir. Bu nedenle, sadece burada yer alan bilgilere dayanarak yatırım kararı verilmesi beklentilerinize uygun sonuçlar doğurmayabilir.

GÜNLÜK PARA GİRİŞİ OLAN HİSSELER - İlk 5 Kurum (TL)

Sıra	Hisse	Kapanış	Alıcılar Hacim	Satıcılar Hacim	Para Girişi
1	TUPRS	103,00	98.811.100	-60.281.220	38.529.880
2	KRDMD	7,75	107.247.200	-77.969.700	29.277.500
3	TCELL	16,19	93.966.690	-65.575.560	28.391.130
4	GARAN	8,10	184.643.100	-160.439.700	24.203.400
5	FROTO	179,00	66.302.790	-43.821.110	22.481.680
6	AKBNK	5,28	55.810.020	-40.339.030	15.470.990
7	KOZAA	16,69	41.886.300	-26.567.630	15.318.670
8	TTKOM	7,08	27.364.350	-13.517.460	13.846.890
9	BIMAS	62,20	24.621.630	-13.144.030	11.477.600
10	YKBNK	2,21	49.703.720	-39.207.490	10.496.230
11	DOHOL	2,95	31.409.680	-24.353.070	7.056.610
12	ATATP	26,40	20.781.500	-15.877.420	4.904.080
13	ECZYT	39,18	11.573.280	-6.780.934	4.792.346
14	ENJSA	10,84	15.103.680	-10.676.540	4.427.140
15	ZRGYO	1,62	21.182.470	-16.961.650	4.220.820
16	NTHOL	5,46	12.704.590	-9.220.792	3.483.798
17	ZOREN	2,06	15.863.210	-12.436.260	3.426.950
18	ASELS	15,08	18.650.950	-15.497.270	3.153.680
19	QUAGR	24,90	8.850.110	-5.943.864	2.906.246
20	TSKB	1,37	11.038.220	-8.237.864	2.800.356
21	ERBOS	97,35	11.961.430	-9.359.739	2.601.691
22	ENKAI	9,08	13.955.390	-11.817.850	2.137.540
23	CANTE	7,54	11.594.260	-9.477.480	2.116.780
24	GWIND	3,89	10.340.060	-8.367.888	1.972.172
25	AEFES	22,82	12.218.750	-10.254.050	1.964.700
26	TAVHL	25,96	50.697.100	-48.733.180	1.963.920
27	KUTPO	32,18	6.125.475	-4.261.485	1.863.990
28	EKGYO	1,95	21.679.710	-19.898.310	1.781.400
29	MGROS	34,32	6.659.769	-4.884.815	1.774.954
30	OTKAR	302,20	9.060.968	-7.425.805	1.635.163
31	TRILC	38,84	6.130.121	-4.497.352	1.632.769
32	HALKB	4,82	22.496.730	-20.904.880	1.591.850
33	SKBNK	1,12	4.936.941	-3.472.546	1.464.395
34	ISFIN	3,10	5.665.446	-4.308.904	1.356.542
35	IPEKE	13,90	16.676.230	-15.359.760	1.316.470
36	IHLGM	1,14	11.932.720	-10.664.830	1.267.890
37	ARDYZ	49,64	4.322.204	-3.122.907	1.199.297
38	ALBRK	1,60	3.234.355	-2.056.782	1.177.573
39	ISGYO	1,87	5.120.969	-3.970.616	1.150.353
40	BRSAN	28,20	2.892.328	-1.834.852	1.057.476

UYARI: Burada yer alan yatırım bilgi, yorum ve tavsiyeleri yatırım danışmanlığı kapsamında değildir. Yatırım danışmanlığı hizmeti; aracı kurumlar, portföy yönetim şirketleri, mevduat kabul etmeyen bankalar ile müşteri arasında imzalanacak yatırım danışmanlığı sözleşmesi çerçevesinde sunulmaktadır. Burada yer alan yorum ve tavsiyeler, yorum ve tavsiyede bulunanların kişisel görüşlerine dayanmaktadır. Bu görüşler mali durumunuz ile risk ve getiri tercihlerinize uygun olmayabilir. Bu nedenle, sadece burada yer alan bilgilere dayanarak yatırım kararı verilmesi beklentilerinize uygun sonuçlar doğurmayabilir.

GÜNLÜK PARA ÇIKIŞI OLAN HİSSELER - İlk 5 Kurum (TL)

Sıra	Hisse	Kapanış	Alicılar Hacim	Satıcılar Hacim	Para Çıkışı
1	KARSN	3,91	48.310.240	-69.059.190	-20.748.950
2	BOBET	4,23	40.127.090	-57.377.190	-17.250.100
3	THYAO	14,04	116.225.600	-131.624.900	-15.399.300
4	ARCLK	31,28	30.896.950	-44.220.460	-13.323.510
5	SAHOL	9,24	81.119.260	-90.993.190	-9.873.930
6	KOZAL	120,80	22.533.020	-30.064.650	-7.531.630
7	KCHOL	18,92	28.602.850	-35.484.960	-6.882.110
8	VAKBN	3,61	18.424.320	-24.229.700	-5.805.380
9	PETKM	6,32	49.008.730	-54.663.150	-5.654.420
10	GUBRF	59,85	9.031.740	-13.732.820	-4.701.080
11	AYEN	5,30	3.990.702	-8.448.031	-4.457.329
12	TOASO	30,26	25.438.770	-29.634.930	-4.196.160
13	HEKTS	9,11	6.148.778	-9.915.468	-3.766.690
14	SASA	33,32	16.851.040	-20.560.620	-3.709.580
15	TURSG	5,14	8.643.974	-12.101.740	-3.457.766
16	TEKTU	1,85	8.598.622	-11.927.840	-3.329.218
17	CLEBI	282,00	6.619.761	-9.169.370	-2.549.609
18	HLGYO	2,96	5.932.075	-8.460.855	-2.528.780
19	KATMR	3,39	6.985.200	-9.207.815	-2.222.615
20	CIMSA	23,64	4.709.816	-6.860.479	-2.150.663
21	ALARK	9,50	5.297.779	-7.401.816	-2.104.037
22	TUCLK	11,42	3.469.271	-5.523.508	-2.054.237
23	TRGYO	3,47	5.651.922	-7.579.650	-1.927.728
24	FENER	33,22	6.076.953	-7.961.102	-1.884.149
25	AFYON	4,15	3.519.614	-5.377.444	-1.857.830
26	AYDEM	7,20	8.683.793	-10.524.550	-1.840.757
27	BSOKE	2,55	2.549.137	-4.258.057	-1.708.920
28	ISCTR	5,18	33.537.650	-35.245.290	-1.707.640
29	PENGD	3,39	7.470.457	-9.161.758	-1.691.301
30	ODAS	2,12	4.399.465	-6.068.070	-1.668.605
31	SISE	8,07	62.143.880	-63.705.760	-1.561.880
32	POLHO	2,85	2.034.493	-3.592.679	-1.558.186
33	EGGUB	201,30	2.911.146	-4.432.204	-1.521.058
34	AYGAZ	14,00	4.044.395	-5.521.927	-1.477.532
35	SARKY	14,31	2.793.761	-4.257.056	-1.463.295
36	AKSEN	13,58	4.370.665	-5.788.040	-1.417.375
37	DOAS	25,14	2.961.974	-4.319.128	-1.357.154
38	VKGYO	2,23	1.789.493	-3.001.624	-1.212.131
39	TKURU	218,50	2.143.771	-3.263.726	-1.119.955
40	DGKLB	2,32	3.515.839	-4.629.195	-1.113.356

da değildir. Yatırım danışmanlığı hizmeti; aracı kurumlar, portföy yönetim şirketleri, mevduat kabul etmeyen bankalar ile müşteri arasında imzalanacak yatırım danışmanlığı sözleşmesi çerçevesinde sunulmaktadır. Burada yer alan yorum ve tavsiyeler, yorum ve tavsiyede bulunanların kişisel görüşlerine dayanmaktadır. Bu görüşler mali durumunuz ile risk ve getiri tercihlerinize uygun olmayabilir. Bu nedenle, sadece burada yer alan bilgilere dayanarak yatırım kararı verilmesi beklentilerinize uygun sonuçlar doğurmayabilir.

PİRAMİT MENKUL KIYMETLER A.Ş.

Gümüşsuyu Mah. İnönü Cad. Işık Apt. No:53 Kat:5 Daire 9-10 Taksim/İstanbul
Tel: 0212 293 95 00 Faks: 0212 293 95 60

Şişli Şubesi

Halaskargazi Cad. No:111 D:4 Kat:1 Şişli/İstanbul
Tel: 0212 395 32 33 Faks: 0212 230 81 15

Balıkesir İrtibat Bürosu

Altıeylül Mah. Keçeci sok. Özcaner İşmerkezi No:17 K:1 Altıeylül/ Balıkesir
Tel: 0266 245 91 21 Faks: 0266 245 23 34

Sevgül DÜZGÜN
Araştırma Müdürü
212 3953213

sevgul.duzgun@piramitmenkul.com.tr