

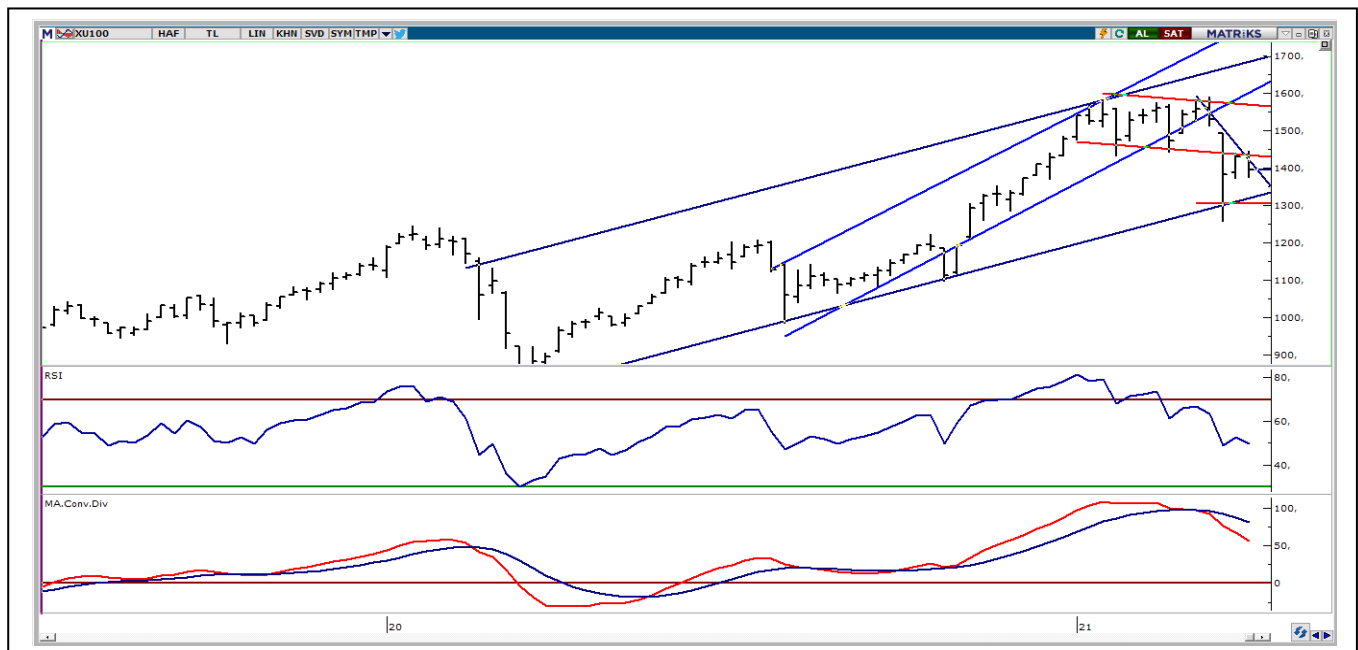
12.04.2021

BIST-100

	Kapanış	Destek-1	Destek-2	Destek-3	Direnç-1	Direnç-2	Direnç-3
BIST100	1.393	1.380	1.370	1.350	1.400	1.420	1.440

BIST100 endeksi haftalık bazda %2,58 oranında düşüş ile 1.393 puandan kapattı. Endeks geçtiğimiz haftaya 1.428 puandan başladıktan sonra haftalık bazda 1.373-1.445 aralığında hareket etti. Endeks haftanın ilk yarısında 1.440 direnci üzerinde kalıcı olmadı ve satışlarla karşılaştı. Haftanın ikinci yarısında 1.400 desteğinin aşağı yönlü geçilmesi sonucunda haftalık bazda en düşük 1.373 seviyesi test edildi. Endeks haftanın son işlem gününü 200 günlük AO (1.393) desteğinde kapanış yaptı. Orta vadeli yönde takip ettiğimiz 5 haftalık AO'sı 1.429 ve 22 haftalık AO'sı 1.478 seviyelerine geriledi. Endeksin haftalık bazda Aralık 2020 tarihinden başlayan kanal desteğinin (1.440) altında üç hafta kapanış yapması teknik açıdan olumsuz. Orta vadeli yönde takip ettiğimiz 200 günlük AO desteği (1.394) önem arz etmektedir. 200 günlük AO desteği altına yerleşmesi durumunda satış baskısının devam edebileceğini, 1.380-1.350 desteklerinin gündeme gelebileceğini düşünmekteyiz. Endeksin 1.400 direncini kırması ve kalıcı olunması durumunda 1.420-1.440 dirençleri hedeflenebilir. Dolar Bazlı Endeks Cuma günü işlemleri 1,70 centten kapattı. Endeks geçtiğimiz haftaya 1,76 cent ile başladıktan sonra, gelen satışlar ile haftalık bazda en düşük 1,68 cent seviyesini test etti. Teknik bakımdan 1,70 cent desteğinin kırılması durumunda satış baskısı artabilir ve 1,65 ara destek olmak üzere 1,60 desteği gündeme gelebilir. Endeksin 5 günlük AO (1,73) direnci üzerine tekrar yerleşmesi durumunda ise 1,75-1,80 cent dirençleri hedeflenebilir. Küresel piyasaların yeni haftaya negatif bir başlangıç yaptığını görmekteyiz. Bu sabah Asya piyasaları satıcılar seyreliyor. S&P 500 Endeksi'nin art arda üç haftalık yükselişinin ardından ABD vadeliileri geri çekilme görülmekte. Piyasalardaki tedirginlikte, Fed Başkanı Powell'ın piyasalara güven verici açıklamaları karşısında, pandemiden toparlanma sürecinde yaşanan küresel ayrışma etkili oluyor. ABD'de toparlanmanın hızlı bir şekilde devam etmesine karşın, çoğu gelişmiş ülkede aşılmalara yavaş seyri ve Covid-19 vakalarındaki hızlı artış piyasa üzerinde baskı oluşturmaya devam etmektedir. ABD 10 yıllıklarının faizi %1,66 ile sakin seyrini sürdürmekte olup, hafta başında yapılacak 3, 10 ve 30 yıllık tahvil ihaleleri faizlerin seyri açısından izlenecek. Yurtiçinde bugün Şubat ayı cari işlemler dengesi açıklanacak. Foreks anketine göre 2,45 mlr USD gelmesi beklenen cari açık rakamının beklentiden önemli ölçüde sapsması durumunda kur üzerinde etkisi olması beklenebilir. Küresel piyasalardaki negatif havanın etkisiyle endeks, cari işlemler dengesinin açıklanması öncesinde haftaya hafifçe düşerek başlayabilir

BIST100 Grafik



UYARI: Burada yer alan yatırım bilgi, yorum ve tavsiyeleri yatırım danışmanlığı kapsamında değildir. Yatırım danışmanlığı hizmeti; aracı kurumlar, portföy yönetim şirketleri, mevduat kabul etmeyen bankalar ile müşteri arasında imzalanacak yatırım danışmanlığı sözleşmesi çerçevesinde sunulmaktadır. Burada yer alan yorum ve tavsiyeler, yorum ve tavsiyede bulunanların kişisel görüşlerine dayanmaktadır. Bu görüşler mali durumunuz ile risk ve getiri tercihlerinize uygun olmayabilir. Bu nedenle, sadece burada yer alan bilgilere dayanılarak yatırım kararı verilmesi beklentilerinize uygun sonuçlar doğurmayabilir.

12.04.2021

VIOP30 Yakın Vade Kontratı

	Uzlaşma Fiyatı	Destek-1	Destek-2	Destek-3	Direnç-1	Direnç-2	Direnç-3
VIOP30	1.441	1.430	1.420	1.400	1.460	1.480	1.500

VIOP30 Yakın Vade Kontratı, Cuma günkü işlemleri 1.441 uzlaşma fiyatından satıcılı görüntü ile kapattı. Kontrat gün içinde 1.422-1.460 bandında hareket etti. Güne yatay bir görüntü ile başlayan Kontratta, gün sonu gelen satışların etkisi ile negatif yönlü kapanış yapıldı. Kısa vadeli yönde izlediğimiz 5 günlük AO'sı 1.455, 22 günlük AO'sı 1.471 seviyeleri olarak gerçekleşti. Kontratta 1.460 direnci üstünde kalıcı olunması durumunda 1.480-1.500 dirençleri gündeme gelebilir. Aşağı yönlü hareketlerde 1.430-1.420 kısa vadeli desteklerler olarak takip edilebilir. Bu desteklerin kırılması durumunda 1.400 desteği hedeflenebilir.

VIOP30 Yakın Vade Kontratı Grafik



UYARI: Burada yer alan yatırım bilgi, yorum ve tavsiyeleri yatırım danışmanlığı kapsamında değildir. Yatırım danışmanlığı hizmeti; aracı kurumlar, portföy yönetim şirketleri, mevduat kabul etmeyen bankalar ile müşteri arasında imzalanacak yatırım danışmanlığı sözleşmesi çerçevesinde sunulmaktadır. Burada yer alan yorum ve tavsiyeler, yorum ve tavsiyede bulunanların kişisel görüşlerine dayanmaktadır. Bu görüşler mali durumunuz ile risk ve getiri tercihlerinize uygun olmayabilir. Bu nedenle, sadece burada yer alan bilgilere dayanarak yatırım kararı verilmesi beklentilerinize uygun sonuçlar doğurmayabilir.

TEKNİK BÜLTEN

12.04.2021

USDTRY

	Son	Destek-1	Deste-2	Destek-3	Direnç-1	Direnç-2	Direnç-3
Dolar/TL	8,17	8,10	8,00	7,80	8,20	8,30	8,40

Küresel piyasalarda geçtiğimiz hafta ABD’de ekonomik verilerinde toparlanmanın hız kazandığına işaret etmesiyle risk iştahı olumlu seyretti. Dow Jones ve S&P 500 endeksleri kapanışta tüm zamanların en yüksek seviyesine ulaştı. ABD 10 yıllık tahvil faizi haftalık bazda 1,6170 seviyesini test ederken, gelişmekte olan ülke para birimleri geçtiğimiz hafta değer kazandı. Dolar Endeksi (DXY) geçtiğimiz haftaki işlemlerde 91,999-93,111 bandında satıcılı hareket etti. Haftanın ilk yarısında 93,00 direnci üzerinde tutunamayan DXY, gelen satışlarla en düşük 91,999 seviyesinin test etti. Teknik açıdan 92,00 desteği önem arz etmektedir. Bu desteğin kırılması ile satış baskısı devam edebilir ve 91,80-91,50 destekleri gündeme gelebilir. Yukarı yönlü hareketlerde 5 günlük AO (92,23) direnci takip edilebilir. Bu direncin kırılması durumunda 92,50-92,70 dirençleri hedeflenebilir. Dolar/TL kurunda geçtiğimiz haftaki işlemlerde 8,0898-8,2474 bandında hareket edildi. Haftanın ilk yarısında 8,20 direnci üzerinde kalıcı olamayan kur, gelen satışlarla haftalık bazda en düşük 8,08 seviyesini test etti. Orta vadeli yönde izlediğimiz 5 haftalık AO'sı 7,99, 22 haftalık AO'sı 7,56 seviyelerinde gerçekleşti. Dolar/TL'de teknik açıdan 8,20 direnci önem arz etmektedir. Bu direncin kırılması durumunda 8,30-8,40 dirençleri hedeflenebilir. Aşağı yönlü hareketlerde 8,10 desteğinin kırılması durumunda 5 haftalık AO (7,99) desteği gündeme gelebilir. Bu hafta Merkez Bankası Para Politikası Kurulu faiz kararını takip edeceğiz.

Dolar/TL Grafik



UYARI: Burada yer alan yatırım bilgi, yorum ve tavsiyeleri yatırım danışmanlığı kapsamında değildir. Yatırım danışmanlığı hizmeti; aracı kurumlar, portföy yönetim şirketleri, mevduat kabul etmeyen bankalar ile müşteri arasında imzalanacak yatırım danışmanlığı sözleşmesi çerçevesinde sunulmaktadır. Burada yer alan yorum ve tavsiyeler, yorum ve tavsiyede bulunanların kişisel görüşlerine dayanmaktadır. Bu görüşler mali durumunuz ile risk ve getiri tercihlerinize uygun olmayabilir. Bu nedenle, sadece burada yer alan bilgilere dayanarak yatırım kararı verilmesi beklentilerinize uygun sonuçlar doğurmayabilir.

PİVOT DESTEK -DİRENÇ NOKTALARI

Pivot noktaları bir teknik analiz yöntemidir. İşlem yapılan enstrümanda destek ve direnç noktalarının belirlenmesinde kullanılır. Pivot noktaları sayesinde trendin deđiŐtiđi noktalar, ayı piyasasından bođa piyasasına veya tam tersi bođa piyasasından ayı piyasasına geçiŐler tahmin edilebilir.Pivot hesaplamada en yüksek ve en düşük ve kapanıŐ fiyatları pivot belirlemede kullanılmaktadır. Pivot hesaplamada birçok hesaplama kullanılabilmekte olup bu analizde klasik yöntem kullanılmaktadır.

Pivot Noktası (PP) = (En Yüksek + En Düşük + KapanıŐ) / 3

1. Destek (S1) = (2*PP) – Yüksek

2.Destek (S2) = PP – (R1 – S1)

1. Direnç (R1) = (2*PP) – En Düşük

2. Direnç (R2) = PP + (R1 – S1)

TEKNİK BÜLTEN

12.04.2021

GÜNLÜK PARA GİRİŐİ OLAN HİŐELER - İlk 5 Kurum (TL)

Sıra	Hisse	Kapanıő	Alıcılar Hacim	Satıcılar Hacim	Para Giriő
1	EREGL	16,31	223.141.600	-162.609.200	60.532.380
2	KOZAL	115,60	57.641.940	-32.228.040	25.413.900
3	GARAN	6,64	113.291.100	-90.075.850	23.215.220
4	VESTL	36,28	66.465.380	-44.028.220	22.437.160
5	ODAS	3,55	38.641.720	-26.748.690	11.893.030
6	AKBNK	4,76	56.871.610	-45.540.630	11.330.980
7	KOZAA	14,58	27.914.090	-18.647.910	9.266.176
8	ITTFH	2,70	23.275.850	-15.333.780	7.942.068
9	GUBRF	71,50	28.483.580	-20.817.930	7.665.656
10	SISE	7,29	65.036.000	-57.486.460	7.549.548
11	AKSEN	12,26	28.645.860	-21.536.410	7.109.450
12	NTGAZ	16,53	28.074.180	-21.072.140	7.002.038
13	SASA	44,20	23.194.330	-16.230.450	6.963.876
14	ALBRK	1,75	14.618.870	-8.108.646	6.510.226
15	LOGO	170,70	17.178.500	-12.236.790	4.941.712
16	GSRAY	3,93	14.388.250	-9.839.201	4.549.050
17	AEFES	21,66	19.373.770	-14.935.850	4.437.924
18	ISMEN	15,81	12.534.230	-8.126.456	4.407.772
19	ALKIM	17,27	9.141.223	-4.950.923	4.190.300
20	DOCO	695,00	25.872.100	-21.982.140	3.889.960
21	KRONT	67,50	13.190.910	-9.587.814	3.603.095
22	GLYHO	5,10	9.524.119	-6.038.173	3.485.946
23	NTHOL	4,80	11.163.590	-7.702.954	3.460.639
24	ANELE	7,30	11.514.320	-8.146.732	3.367.588
25	ECZYT	52,00	19.116.250	-15.895.210	3.221.041
26	IPEKE	12,27	12.670.120	-9.585.522	3.084.595
27	TCELL	15,12	25.708.890	-22.658.840	3.050.052
28	VERUS	62,50	10.065.890	-7.148.698	2.917.190
29	BLCYT	18,40	6.934.131	-4.131.679	2.802.452
30	ENJSA	10,84	25.662.160	-22.953.890	2.708.264
31	KATMR	3,98	13.227.040	-10.885.510	2.341.530
32	KRVGD	18,17	10.659.130	-8.507.961	2.151.166
33	TATGD	10,30	6.274.703	-4.179.785	2.094.918
34	SAYAS	37,98	7.610.817	-5.526.949	2.083.868
35	FENER	33,48	7.544.149	-5.485.900	2.058.249
36	HEKTS	29,50	9.549.150	-7.596.361	1.952.789
37	KORDS	23,08	6.346.326	-4.479.385	1.866.942
38	SAHOL	8,50	24.456.320	-22.716.580	1.739.736
39	ENKAI	7,91	6.731.801	-5.171.455	1.560.346
40	KAREL	27,30	7.480.224	-5.940.319	1.539.905

UYARI: Burada yer alan yatırım bilgi, yorum ve tavsiyeleri yatırım danışmanlığı kapsamında değildir. Yatırım danışmanlığı hizmeti; aracı kurumlar, portföy yönetim şirketleri, mevduat kabul etmeyen bankalar ile müşteri arasında imzalanacak yatırım danışmanlığı sözleşmesi çerçevesinde sunulmaktadır. Burada yer alan yorum ve tavsiyeler, yorum ve tavsiyede bulunanların kişisel görüşlerine dayanmaktadır. Bu görüşler mali durumunuz ile risk ve getiri tercihlerinize uygun olmayabilir. Bu nedenle, sadece burada yer alan bilgilere dayanılarak yatırım kararı verilmesi beklentilerinize uygun sonuçlar doğurmayabilir.

12.04.2021

GÜNLÜK PARA ÇIKIŐI OLAN HİSSELER - İlk 5 Kurum (TL)

Sıra	Hisse	Kapanıő	Alıcılar Hacim	Satıcılar Hacim	Para Çıkıőı
1	DOHOL	3,15	59.386.660	-84.663.890	-25.277.230
2	TRILC	52,70	34.323.590	-59.044.940	-24.721.350
3	YKBNK	2,10	48.056.530	-70.971.670	-22.915.140
4	BIMAS	68,95	51.939.780	-64.972.700	-13.032.920
5	TSKB	1,35	31.588.760	-44.141.460	-12.552.700
6	MGROS	37,68	26.620.060	-39.035.930	-12.415.870
7	KCHOL	19,25	18.130.310	-29.784.370	-11.654.060
8	HALKB	4,54	35.828.660	-46.292.860	-10.464.190
9	PETKM	6,01	26.007.280	-35.716.930	-9.709.652
10	INDES	30,90	14.722.220	-23.681.520	-8.959.306
11	HDFGS	5,24	9.262.824	-17.716.040	-8.453.220
12	KUTPO	52,40	12.117.500	-19.458.780	-7.341.279
13	TAVHL	20,06	15.859.310	-22.811.530	-6.952.222
14	TRGYO	3,19	6.062.905	-11.863.030	-5.800.127
15	TTKOM	6,67	8.388.431	-13.792.390	-5.403.955
16	ISCTR	4,84	39.081.830	-44.457.840	-5.376.008
17	AKSA	16,49	8.272.897	-13.225.740	-4.952.845
18	SELEC	10,22	11.429.710	-16.023.480	-4.593.773
19	EKGYO	1,88	38.023.000	-42.090.110	-4.067.108
20	TURSG	5,94	10.045.850	-14.040.700	-3.994.846
21	ARCLK	32,86	20.317.320	-24.200.050	-3.882.728
22	RTALB	31,50	15.195.460	-19.021.850	-3.826.385
23	BIZIM	15,50	6.189.364	-9.821.445	-3.632.082
24	ALARK	10,38	17.725.640	-21.296.690	-3.571.050
25	KRTEK	16,90	5.521.862	-9.037.687	-3.515.825
26	PGSUS	69,50	12.240.390	-15.673.110	-3.432.719
27	USAK	2,29	6.263.889	-9.505.186	-3.241.297
28	JANTS	828,90	16.351.890	-19.293.130	-2.941.240
29	THYAO	11,94	62.979.220	-65.769.930	-2.790.704
30	SEYKM	30,38	2.405.525	-5.061.865	-2.656.341
31	SILVR	6,14	3.653.653	-6.244.024	-2.590.371
32	TUKAS	8,00	3.163.158	-5.733.622	-2.570.465
33	FRIGO	50,10	8.372.260	-10.899.180	-2.526.924
34	FROTO	187,30	32.889.920	-35.243.900	-2.353.972
35	TOASO	32,30	5.952.444	-8.089.608	-2.137.164
36	PETUN	25,50	3.962.555	-5.970.548	-2.007.993
37	ERBOS	72,80	14.058.450	-16.064.050	-2.005.597
38	KRDMD	7,34	61.452.750	-63.454.700	-2.001.944
39	EGSER	15,20	8.617.103	-10.608.040	-1.990.934
40	MPARK	20,98	10.044.290	-12.022.530	-1.978.240

UYARI: Burada yer alan yatırım bilgi, yorum ve tavsiyeleri yatırım danışmanlığı kapsamında değildir. Yatırım danışmanlığı hizmeti; aracı kurumlar, portföy yönetim şirketleri, mevduat kabul etmeyen bankalar ile müşteri arasında imzalanacak yatırım danışmanlığı sözleşmesi çerçevesinde sunulmaktadır. Burada yer alan yorum ve tavsiyeler, yorum ve tavsiyede bulunanların kişisel görüşlerine dayanmaktadır. Bu görüşler mali durumunuz ile risk ve getiri tercihlerinize uygun olmayabilir. Bu nedenle, sadece burada yer alan bilgilere dayanarak yatırım kararı verilmesi beklentilerinize uygun sonuçlar doğurmayabilir.



TEKNİK BÜLTEN

12.04.2021

NOT:

-Hissede para giriŐi ve yükseliŐ olumlu,

-Hissede para çıkıŐı ve düşüŐ olumsuz,

-Hissede yükseliŐ ve para çıkıŐı aynı anda oluyorsa, direnç noktalarından gelebilecek olası satıŐlara dikkat edilmesi gerektiĐi, -Hissede düşüŐ varken, para giriŐi olduĐunda ise desteĐe yakın ve olumlu şekilde deĐerlendirilmektedir.

UYARI: Burada yer alan yatırım bilgi, yorum ve tavsiyeleri yatırım danışmanlıĐı kapsamında deĐildir. Yatırım danışmanlıĐı hizmeti; aracı kurumlar, portföy yönetim şirketleri, mevduat kabul etmeyen bankalar ile müşteri arasında imzalanacak yatırım danışmanlıĐı sözleşmesi çerçevesinde sunulmaktadır. Burada yer alan yorum ve tavsiyeler, yorum ve tavsiyede bulunanların kişisel görüşlerine dayanmaktadır. Bu görüşler mali durumunuz ile risk ve getiri tercihlerinize uygun olmayabilir. Bu nedenle, sadece burada yer alan bilgilere dayanılarak yatırım kararı verilmesi beklentilerinize uygun sonuçlar doğurmayabilir.

İNDİKATÖR BİLGİLENDİRMEŐİ

RSI:Göreceli güç indeksi anlamına gelir, 0 ve 100 arasında deęişen deęerler verir. RSI genellikle 70 çizgisi ve üzerindeyse fiyatlar aşırı yüksek, 30 çizgisi ve altındaysa aşırı düşük olarak deęerlendirilir. RSI trend yönünü belirlemede de yardımcıdır. RSI'nın 30 çizgisinin altına düşüp tekrar yükselmeye başlaması durumunda alım sinyali olarak, 70 çizgisinin üzerine çıkıp tepe yaptıktan sonra aşağı dönmesi durumunda satım sinyali olarak deęerlendirilir.

MOMENTUM: Göstergede 100 referans çizgisi olarak alınır. Göstergenin referans çizgisinin altında harekete başlaması "SAT", referans çizgisinin üzerine çıkması "AL" sinyali olarak deęerlendirilir. Momentumun aşırı satış bölgesinden dönüş eğiliminde olması kısa vadede düşüşün tamamlandığını, momentumun belirli bir tepe yapıp aşağı doğru dönmesi, fiyatlardaki artış hızının yavaşladığını ve fiyatların bir süre sonra gerilemeye başlayacağını gösterir. Gösterge 115 çizgisinin üzerindeyken aşırı alım bölgesinde, 85 çizgisinin altındayken aşırı satım bölgesinde olarak yorumlanır.

STOCHASTIC: Stochastic göstergesi "0" ile "100" rakamları arasında dalgalanma gösterir. Gösterge 80'nin üzerine yükseldiğinde aşırı yüksek fiyatları (SAT sinyali), 20'nin altına gerilediğinde ise aşırı düşük fiyatları (AL sinyali) olarak deęerlendirilir. Stochastic trendlerin yönünün sonlanabileceęi noktaları tahmin etmekte kullanılır. Ayrıca tek başına alım-satım sinyalleri için de kullanılmaktadır.

MACD: Orta vadeli göstergelerin en önemlilerinden olan MACD, trend takip edici bir göstergedir. MACD hesaplanırken 12 günlük üssel hareketli ortalamadan 26 günlük üssel hareketli ortalama çıkarılır. Matematiksel olarak iki ayrı hareketli ortalamanın farkını yansıttığından dolayı MACD göstergesinin ortasından 0 (sıfır) eksenini geçmektedir. MACD göstergesinin 9 günlük deęerlerinden oluşan ve TRIGGER adı verilen ikinci hareketli ortalama göstergenin ikinci eğrisini oluşturur ve kesikli çizgiler ile gösterilir. MACD çizgisi kesikli sinyal çizgisini yukarıdan aşağıya doğru kestiğinde "SAT", aşağıdan yukarıya doğru kestiğinde ise "AL" sinyali olarak yorumlanır.

PİRAMİT MENKUL KIYMETLER A.Ő.

Gümüşsuyu Mah. İnönü Cad. Işık Apt. No:53 Kat:5 Daire 9-10 Taksim/İstanbul
Tel: 0212 293 95 00 Faks: 0212 293 95 60

Şişli Şubesi

Halaskargazi Cad. No:111 D:4 Kat:1 Şişli/İstanbul
Tel: 0212 395 32 33 Faks: 0212 230 81 15

Balıkesir İrtibat Bürosu

Altıeylül Mah. Keçeci sok. Özcaner İşmerkezi No:17 K:1 Altıeylül/ Balıkesir
Tel: 0266 245 91 21 Faks: 0266 245 23 34

Sevgül DÜZGÜN
Araştırma Müdürü
212 3953213

sevgul.duzgun@piramitmenkul.com.tr



UYARI: Burada yer alan yatırım bilgi, yorum ve tavsiyeleri yatırım danışmanlığı kapsamında değildir. Yatırım danışmanlığı hizmeti; aracı kurumlar, portföy yönetim şirketleri, mevduat kabul etmeyen bankalar ile müşteri arasında imzalanacak yatırım danışmanlığı sözleşmesi çerçevesinde sunulmaktadır. Burada yer alan yorum ve tavsiyeler, yorum ve tavsiyede bulunanların kişisel görüşlerine dayanmaktadır. Bu görüşler mali durumunuz ile risk ve getiri tercihlerinize uygun olmayabilir. Bu nedenle, sadece burada yer alan bilgilere dayanılarak yatırım kararı verilmesi beklentilerinize uygun sonuçlar doğurmayabilir.