



TEKNİK BÜLTEN

PİRAMİT MENKUL KIYMETLER
www.piramitmenkul.com.tr

01.02.2021

TEKNİK TAKİP LİSTESİ

Hisse	Kapanış	Dirençler	Stop-loss
AKBNK	6,38	6,64-6,85	6,30
PETKM	5,00	5,16-5,36	4,90
EKGYO	2,41	2,48-2,60	2,32

UYARI: Burada yer alan yatırım bilgi, yorum ve tavsiyeleri yatırım danışmanlığı kapsamında değildir. Yatırım danışmanlığı hizmeti; aracı kurumlar, portföy yönetim şirketleri, mevduat kabul etmeyen bankalar ile müşteri arasında imzalanacak yatırım danışmanlığı sözleşmesi çerçevesinde sunulmaktadır. Burada yer alan yorum ve tavsiyeler, yorum ve tavsiyede bulunanların kişisel görüşlerine dayanmaktadır. Bu görüşler mali durumunuz ile risk ve getiri tercihlerinize uygun olmayabilir. Bu nedenle, sadece burada yer alan bilgilere dayanılarak yatırım kararı verilmesi beklentilerinize uygun sonuçlar doğurmayabilir.

01.02.2021

BIST-100

	Kapanış	Destek-1	Destek-2	Destek-3	Direnç-1	Direnç-2	Direnç-3
BIST100	1.473	1.450	1.430	1.400	1.500	1.515	1.530

BIST100 endeksi haftalık bazda %4,50 oranında düşüş ile Cuma günkü işlemleri 1.473 puandan kapattı. Endeks geçtiğimiz haftaya 1.556 puandan başladıkdan sonra haftalık bazda 1.431-1.560 aralığında hareket etti. Geçtiğimiz hafta başında 1.560 puana kadar yükseliş yaşayan endeks, bu seviyeden gelen satışlar ile yönünü aşağı çevirerek 1.431 puana kadar düşüş yaşadı. Haftanın ikinci yarısında ise gelen sert satışların etkisinde kalan endekste satışlar 50 günlük A.O'sı 1.480 civarından karşılanmaya çalışıldı. Yeni haftada teknik görüntünün güç kazanması için 1.515 seviyesinin geçilmesi gerekmektedir. Haftanın ilk yarısında 1.500-1.515 dirençlerinin geçilmesi halinde orta vadeli yükselen trendin yeniden etkisine girilebilir. Endekste 1.480 altında kalınması halinde 1.450, 1.430 ve 1.400 destekleri gündeme gelebilir. Endeks dolar bazında ise haftayı 2,00 centten kapattı. Geçtiğimiz hafta 1,94 cente geri çekilen dolar bazlı endekste, orta vadeli yükselen trendin devamı için 2,00 centin korunması önem arz etmektedir. Endeksin 2,00 cent üzerine tekrar yerleşmesi halinde 2,10 ve 2,15 cent dirençleri hedefe girebilir. Haftaya başlarken sabah saatlerinde Asya piyasaları ve ABD vadeli satıcılı geçen bir haftanın ardından alıcılı seyrediyor. BIST100 endeksinde küresel piyasalardaki toparlanma ve TL'de ki değer kazancının etkisiyle haftaya alıcılı bir başlangıç bekliyoruz. Endeks öncelikle 1.490, aşıldığı takdirde 1.500 psikolojik direncini test etmeye yönelecektir. Aşağı yönde hareketlerde 1.450 kısa vadeli ilk destek noktasını oluşturmaktadır. Ayrıca Gamestop hisselerinin ardından gümüşe yönelen Reddit kullanıcılarının emtia piyasası üzerinde yaratacakları etki de takip edilecek.

BIST100 Grafik



UYARI: Burada yer alan yatırım bilgi, yorum ve tavsiyeleri yatırım danışmanlığı kapsamında değildir. Yatırım danışmanlığı hizmeti; aracı kurumlar, portföy yönetim şirketleri, mevduat kabul etmeyen bankalar ile müşteri arasında imzalanacak yatırım danışmanlığı sözleşmesi çerçevesinde sunulmaktadır. Burada yer alan yorum ve tavsiyeler, yorum ve tavsiyede bulunanların kişisel görüşlerine dayanmaktadır. Bu görüşler mali durumunuz ile risk ve getiri tercihlerinize uygun olmayabilir. Bu nedenle, sadece burada yer alan bilgilere dayanarak yatırım kararı verilmesi beklentilerinize uygun sonuçlar doğurmayabilir.

VIOP30 Yakın Vade Kontratı

	Uzlaşma Fiyatı	Destek-1	Destek-2	Destek-3	Direnç-1	Direnç-2	Direnç-3
VIOP30	1.582	1.580	1.535	1.530	1.600	1.620	1.650

VIOP30 Yakın Vade Kontratı, Cuma günü 1.582 uzlaşma fiyatından satıcılı kapattı. Kontrat gün içinde 1.558-1.602 bandında dalgalı hareket etti. Güne negatif açılış ile 1.602 puandan başlayan Kontratta gün sonunda gelen satışların ardından günü negatif kapattı. Kısa vadeli yönde izlediğimiz 5 günlük AO'sı 1.610, 22 günlük AO'sı 1.662 olarak gerçekleşti. Genel görüşümüz Kontratta 1.600 altında kalınması halinde 1.530-1.555 desteklerinin gündeme gelebileceği şeklindedir. Yukarı yönde hareketlerde 1.620 ve 1.650 kısa vadeli dirençler olarak izlenebilir.

VIOP30 Yakın Vade Kontratı Grafik



UYARI: Burada yer alan yatırım bilgi, yorum ve tavsiyeleri yatırım danışmanlığı kapsamında değildir. Yatırım danışmanlığı hizmeti; aracı kurumlar, portföy yönetim şirketleri, mevduat kabul etmeyen bankalar ile müşteri arasında imzalanacak yatırım danışmanlığı sözleşmesi çerçevesinde sunulmaktadır. Burada yer alan yorum ve tavsiyeler, yorum ve tavsiyede bulunanların kişisel görüşlerine dayanmaktadır. Bu görüşler mali durumunuz ile risk ve getiri tercihlerinize uygun olmayabilir. Bu nedenle, sadece burada yer alan bilgilere dayanarak yatırım kararı verilmesi beklentilerinize uygun sonuçlar doğurmayabilir.

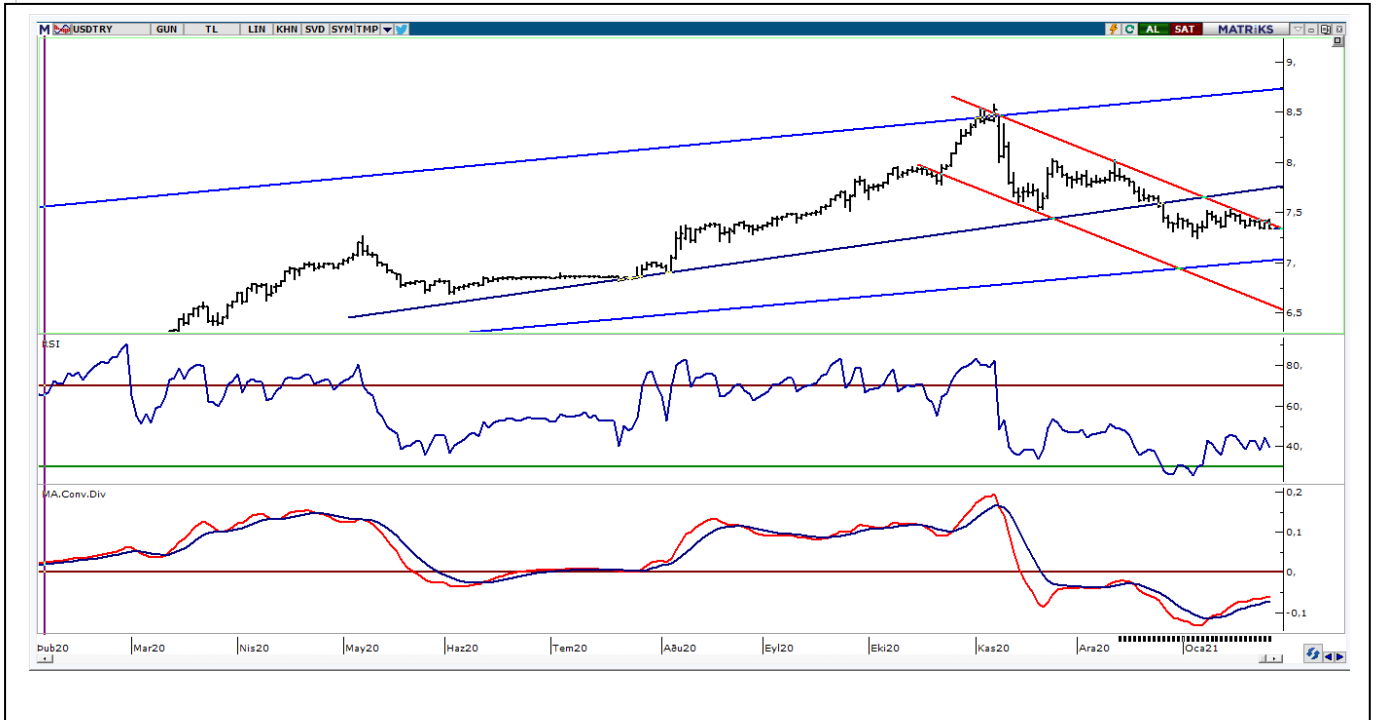
01.02.2021

USDTRY

	Son	Destek-1	Deste-2	Destek-3	Direnç-1	Direnç-2	Direnç-3
Dolar/TL	7,28	7,26	7,24	7,2169	7,35	7,40	7,45

Küresel borsalarda risk iştahının düştüğü geçtiğimiz haftada dolar endeksi (DXY) 90,083-90,880 bandında hareket etti. Son iki aydır sıkışmanın yaşandığı 90,00-91,00 bandında hareketini sürdüren DXY' de, trend yönünün belirginleşmesi için bu bant dışında hareketin başlaması önem arz etmektedir. Yeni haftaya yatay yönde başlayan DXY'de, destekler 90,00 ve 89,30'da, dirençler ise 91,00 ve 91,75'de bulunmaktadır. Dolar/TL kuru geçtiğimiz haftaki işlemlerde 7,2773-7,4344 bandında satıcı hareket etti. Haftanın ikinci yarısında artan satışlarla 5 Haftalık AO'nun (7,38) altında harekete başlayan kurda, kısa vadeli negatif seyir arttı. Trend yönünde 2018 Ağustos zirvesi 7,2169'u önemsemekteyiz. Kurda orta vadeli yönde de önemli konumda olan 7,2169'a doğru olası gerilemelerde tutunma söz konusu olabilir. Kurda kasım ayından gelen alçalan kanal üst bandı yeni haftada 7,35'e gerilemiş durumdadır. Olası tepki alımlarında 7,35-7,40 önemli dirençleri oluşturmaktadır. Bugün Almanya'dan perakende satışlar ve yurtiçi Avrupa ve ABD'den imalat PMI verileri takip edilecek.

Dolar/TL Grafik



UYARI: Burada yer alan yatırım bilgi, yorum ve tavsiyeleri yatırım danışmanlığı kapsamında değildir. Yatırım danışmanlığı hizmeti; aracı kurumlar, portföy yönetim şirketleri, mevduat kabul etmeyen bankalar ile müşteri arasında imzalanacak yatırım danışmanlığı sözleşmesi çerçevesinde sunulmaktadır. Burada yer alan yorum ve tavsiyeler, yorum ve tavsiyede bulunanların kişisel görüşlerine dayanmaktadır. Bu görüşler mali durumunuz ile risk ve getiri tercihlerinize uygun olmayabilir. Bu nedenle, sadece burada yer alan bilgilere dayanarak yatırım kararı verilmesi beklentilerinize uygun sonuçlar doğurmayabilir.

BIST30 Destek Direnç Analizi

Kod	Kapanış	Pivot	Destek 1	Destek 2	Direnç 1	Direnç 2	% Değişim	F/K	PD/DD	Piyasa Değ. Mn TL
AKBNK	6,38	6,42	6,32	6,26	6,48	6,58	-2,00	5,77	0,56	33.176
ARCLK	33,00	33,55	32,45	31,89	34,11	35,21	-3,62	11,59	1,76	22.299
ASELS	17,30	17,41	17,14	16,98	17,57	17,84	-2,32	9,06	2,44	39.444
BIMAS	71,95	72,63	71,27	70,58	73,32	74,68	-3,23	20,80	8,13	43.688
DOHOL	3,89	3,86	3,72	3,56	4,02	4,16	4,57	6,39	1,20	10.180
EKGYO	2,41	2,39	2,34	2,28	2,45	2,50	1,69	7,85	0,64	9.158
EREGL	14,35	14,35	14,12	13,90	14,57	14,80	-2,31	29,95	1,25	50.225
GARAN	9,31	9,30	9,16	9,00	9,46	9,60	-0,85	6,16	0,65	39.102
GUBRF	72,50	73,33	70,67	68,83	75,17	77,83	4,92	362,20	42,65	24.215
ISCTR	6,14	6,18	6,09	6,05	6,22	6,31	-2,54	3,69	0,43	27.630
KRDMD	6,69	6,67	6,53	6,36	6,84	6,98	-1,33	0,00	2,20	5.220
KCHOL	20,20	20,41	19,93	19,65	20,69	21,17	-2,32	6,53	1,17	51.225
KOZAL	115,40	116,10	113,90	112,40	117,60	119,80	-1,70	9,01	2,44	17.599
KOZAA	15,45	15,39	15,06	14,67	15,78	16,11	-0,52	7,53	1,74	5.996
MGROS	44,14	44,40	43,80	43,46	44,74	45,34	-2,39	0,00	83,29	7.992
OYAKC	8,23	8,28	8,14	8,06	8,36	8,50	-2,26	63,15	4,59	9.545
PGSUS	70,60	71,05	70,05	69,50	71,60	72,60	-2,75	0,00	1,23	7.222
PETKM	5,00	5,02	4,92	4,84	5,10	5,20	-0,79	23,97	2,45	12.672
SAHOL	10,53	10,57	10,40	10,27	10,70	10,87	-1,40	4,55	0,59	21.485
SISE	7,23	7,27	7,18	7,13	7,32	7,41	-2,03	11,43	1,01	22.147
HALKB	5,26	5,28	5,23	5,21	5,30	5,35	-0,94	4,51	0,31	13.012
TSKB	1,81	1,81	1,77	1,73	1,85	1,89	0,00	7,73	0,89	5.068
TAVHL	21,52	21,48	21,20	20,88	21,80	22,08	-1,91	0,00	0,86	7.818
TKFEN	18,11	17,91	17,72	17,32	18,31	18,50	0,61	60,30	1,09	6.701
TCELL	15,94	16,06	15,81	15,69	16,18	16,43	-2,80	9,50	1,73	35.068
TUPRS	99,40	100,20	98,50	97,60	101,10	102,80	-3,02	0,00	2,58	24.892
THYAO	12,11	12,16	11,97	11,84	12,29	12,48	-1,78	0,00	0,38	16.712
TTKOM	7,90	7,97	7,83	7,75	8,05	8,19	-3,07	10,56	2,58	27.650
VAKBN	4,33	4,34	4,31	4,28	4,37	4,40	-1,59	3,01	0,38	16.911
YKBNK	2,85	2,86	2,83	2,81	2,88	2,91	-1,72	5,26	0,52	24.074

UYARI: Burada yer alan yatırım bilgi, yorum ve tavsiyeleri yatırım danışmanlığı kapsamında değildir. Yatırım danışmanlığı hizmeti; aracı kurumlar, portföy yönetim şirketleri, mevduat kabul etmeyen bankalar ile müşteri arasında imzalanacak yatırım danışmanlığı sözleşmesi çerçevesinde sunulmaktadır. Burada yer alan yorum ve tavsiyeler, yorum ve tavsiyede bulunanların kişisel görüşlerine dayanmaktadır. Bu görüşler mali durumunuz ile risk ve getiri tercihlerinize uygun olmayabilir. Bu nedenle, sadece burada yer alan bilgilere dayanarak yatırım kararı verilmesi beklentilerinize uygun sonuçlar doğurmayabilir.

PİVOT DESTEK -DİRENÇ NOKTALARI

Pivot noktaları bir teknik analiz yöntemidir. İşlem yapılan enstrümanda destek ve direnç noktalarının belirlenmesinde kullanılır. Pivot noktaları sayesinde trendin deđiŐtiđi noktalar, ayı piyasasından bođa piyasasına veya tam tersi bođa piyasasından ayı piyasasına geçiŐler tahmin edilebilir. Pivot hesaplamada en yüksek ve en düşük ve kapanıŐ fiyatları pivot belirlemede kullanılmaktadır. Pivot hesaplamada birçok hesaplama kullanılabilmekte olup bu analizde klasik yöntem kullanılmaktadır.

Pivot Noktası (PP) = (En Yüksek + En Düşük + KapanıŐ) / 3

1. Destek (S1) = (2*PP) – Yüksek

2. Destek (S2) = PP – (R1 – S1)

1. Direnç (R1) = (2*PP) – En Düşük

2. Direnç (R2) = PP + (R1 – S1)



TEKNİK BÜLTEN

PİRAMİT MENKUL KIYMETLER

www.piramitmenkul.com.tr

01.02.2021

GÜNLÜK PARA GİRİŞİ OLAN HİSSELER - İlk 5 Kurum (TL)

Sıra	Hisse	Kapanış	Alıcılar Hacim	Satıcılar Hacim	Para Girişi
1	PETKM	5,00	98.273.370	-74.162.300	24.111.070
2	DOHOL	3,89	105.393.900	-85.496.290	19.897.580
3	ULKER	22,68	37.161.460	-21.229.400	15.932.060
4	THYAO	12,11	87.554.440	-73.626.180	13.928.260
5	VESTL	26,20	49.818.700	-36.830.100	12.988.600
6	TSKB	1,81	39.753.580	-28.152.770	11.600.800
7	TURSG	7,47	51.793.550	-42.129.620	9.663.928
8	MPARK	22,90	23.328.520	-14.616.830	8.711.693
9	PRKME	5,89	21.133.270	-13.066.990	8.066.284
10	IHLGM	1,41	25.698.510	-17.669.260	8.029.254
11	ESEN	30,76	23.573.050	-16.862.980	6.710.068
12	ULUUN	17,83	24.188.960	-17.817.980	6.370.984
13	AFYON	5,29	18.907.020	-12.775.820	6.131.193
14	IHEVA	1,88	17.589.330	-11.518.940	6.070.393
15	HLGYO	3,99	13.904.770	-8.001.547	5.903.223
16	IPEKE	12,70	13.614.520	-7.978.010	5.636.506
17	VESBE	48,22	25.810.730	-22.115.010	3.695.722
18	CRDFA	5,68	11.012.350	-7.834.928	3.177.425
19	KARTN	76,20	14.740.470	-11.756.210	2.984.263
20	ODAS	3,79	31.685.110	-28.951.410	2.733.696
21	METRO	2,20	5.919.271	-3.234.026	2.685.245
22	BJKAS	4,10	8.893.134	-6.226.258	2.666.876
23	EGEEN	1.680,00	13.994.940	-11.522.360	2.472.582
24	CMBTN	402,00	8.282.385	-5.833.170	2.449.215
25	PEGYO	1,98	15.537.730	-13.262.110	2.275.621
26	TSPOR	2,46	5.919.518	-3.672.814	2.246.704
27	VKGYO	3,81	20.409.130	-18.176.650	2.232.478
28	FADE	8,34	14.433.240	-12.225.660	2.207.579
29	FENER	38,00	12.086.180	-10.029.740	2.056.434
30	IEYHO	1,34	7.230.853	-5.312.335	1.918.518
31	IHLAS	1,22	6.390.486	-4.514.423	1.876.064
32	AKSA	14,60	8.570.358	-6.771.704	1.798.654
33	ISDMR	11,30	4.936.448	-3.145.435	1.791.013
34	SELEC	12,79	8.818.353	-7.045.897	1.772.456
35	AKBNK	6,38	37.611.060	-35.853.240	1.757.828
36	MEGAP	10,84	9.918.587	-8.222.223	1.696.364
37	ALCAR	459,40	5.448.124	-3.890.553	1.557.571
38	NUHCM	49,58	4.791.584	-3.295.677	1.495.908
39	TEKTU	2,20	10.159.510	-8.665.722	1.493.789
40	ISMEN	17,70	6.603.931	-5.134.856	1.469.075

UYARI: Burada yer alan yatırım bilgi, yorum ve tavsiyeleri yatırım danışmanlığı kapsamında değildir. Yatırım danışmanlığı hizmeti; aracı kurumlar, portföy yönetim şirketleri, mevduat kabul etmeyen bankalar ile müşteri arasında imzalanacak yatırım danışmanlığı sözleşmesi çerçevesinde sunulmaktadır. Burada yer alan yorum ve tavsiyeler, yorum ve tavsiyede bulunanların kişisel görüşlerine dayanmaktadır. Bu görüşler mali durumunuz ile risk ve getiri tercihlerinize uygun olmayabilir. Bu nedenle, sadece burada yer alan bilgilere dayanılarak yatırım kararı verilmesi beklentilerinize uygun sonuçlar doğurmayabilir.

GÜNLÜK PARA ÇIKIŐI OLAN HİSSELER - İlk 5 Kurum (TL)

Sıra	Hisse	Kapanıő	Alıcılar Hacim	Satıcılar Hacim	Para Çıkıőı
1	BIMAS	71,95	53.271.540	-88.358.350	-35.086.810
2	GUBRF	72,50	51.832.350	-78.292.920	-26.460.570
3	PARSN	28,42	24.905.480	-47.128.210	-22.222.730
4	EREGL	14,35	65.753.680	-86.219.500	-20.465.820
5	YKBNK	2,85	44.716.400	-64.757.100	-20.040.700
6	FROTO	143,90	26.412.940	-46.059.080	-19.646.140
7	TCELL	15,94	59.326.980	-76.040.280	-16.713.300
8	ASELS	17,30	38.657.360	-52.632.870	-13.975.510
9	TTKOM	7,90	24.772.840	-37.818.620	-13.045.780
10	ISCTR	6,14	30.553.470	-42.699.930	-12.146.460
11	BURVA	44,10	17.023.760	-27.896.100	-10.872.340
12	KRDMD	6,69	68.456.830	-78.926.140	-10.469.310
13	KATMR	4,34	22.502.020	-32.355.550	-9.853.532
14	EKGYO	2,41	63.775.980	-73.077.200	-9.301.216
15	MGROS	44,14	30.475.380	-39.626.590	-9.151.204
16	VAKBN	4,33	37.070.600	-45.847.540	-8.776.932
17	SISE	7,23	145.530.600	-153.812.900	-8.282.368
18	KARSN	5,21	49.856.090	-56.137.730	-6.281.640
19	SASA	25,60	30.747.080	-36.872.120	-6.125.040
20	ZOREN	2,80	17.431.310	-23.159.540	-5.728.238
21	ECILC	8,00	26.354.310	-31.793.250	-5.438.944
22	ALARK	9,85	11.657.420	-16.433.710	-4.776.291
23	SOKM	13,26	16.924.790	-21.418.350	-4.493.558
24	NIBAS	43,22	7.748.266	-11.882.920	-4.134.649
25	HEKTS	26,98	11.872.470	-15.941.230	-4.068.751
26	BEYAZ	16,11	9.331.223	-13.303.870	-3.972.648
27	AEFES	24,84	9.228.522	-13.010.580	-3.782.056
28	CCOLA	73,85	9.117.334	-12.759.470	-3.642.131
29	DNISI	14,60	8.133.718	-11.726.340	-3.592.625
30	ENKAI	7,78	4.799.673	-8.149.754	-3.350.081
31	PKENT	1.524,60	14.289.260	-17.603.030	-3.313.770
32	TAVHL	21,52	13.183.240	-16.453.830	-3.270.589
33	TKNSA	15,40	18.666.080	-21.830.600	-3.164.520
34	PGSUS	70,60	12.996.750	-16.103.760	-3.107.009
35	TURGG	185,00	6.090.368	-9.194.562	-3.104.195
36	GLYHO	5,47	13.904.770	-16.912.090	-3.007.322
37	LKMNH	15,40	6.251.598	-9.221.704	-2.970.106
38	KOZAL	115,40	80.490.340	-83.428.540	-2.938.200
39	ARENA	54,95	5.391.192	-8.199.738	-2.808.546
40	HALKB	5,26	24.562.280	-27.364.630	-2.802.352

UYARI: Burada yer alan yatırım bilgi, yorum ve tavsiyeleri yatırım danışmanlıđı kapsamında deđildir. Yatırım danışmanlıđı hizmeti; aracı kurumlar, portföy yönetim şirketleri, mevduat kabul etmeyen bankalar ile müşteri arasında imzalanacak yatırım danışmanlıđı sözleşmesi çerçevesinde sunulmaktadır. Burada yer alan yorum ve tavsiyeler, yorum ve tavsiyede bulunanların kişisel görüşlerine dayanmaktadır. Bu görüşler mali durumunuz ile risk ve getiri tercihlerinize uygun olmayabilir. Bu nedenle, sadece burada yer alan bilgilere dayanılarak yatırım kararı verilmesi beklentilerinize uygun sonuçlar doğurmayabilir.

İNDİKATÖR BİLGİLENDİRMEŐİ

RSI:Göreceli güç indeksi anlamına gelir, 0 ve 100 arasında deęişen deęerler verir. RSI genellikle 70 çizgisi ve üzerindeyse fiyatlar aşırı yüksek, 30 çizgisi ve altındaysa aşırı düşük olarak deęerlendirilir. RSI trend yönünü belirlemede de yardımcıdır. RSI'nın 30 çizgisinin altına düşüp tekrar yükselmeye başlaması durumunda alım sinyali olarak, 70 çizgisinin üzerine çıkıp tepe yaptıktan sonra aşağı dönmesi durumunda satım sinyali olarak deęerlendirilir.

MOMENTUM: Göstergede 100 referans çizgisi olarak alınır. Göstergenin referans çizgisinin altında harekete başlaması "SAT", referans çizgisinin üzerine çıkması "AL" sinyali olarak deęerlendirilir. Momentumun aşırı satış bölgesinden dönüş eğiliminde olması kısa vadede düşüşün tamamlandığını, momentumun belirli bir tepe yapıp aşağı doğru dönmesi, fiyatlardaki artış hızının yavaşladığını ve fiyatların bir süre sonra gerilemeye başlayacağını gösterir. Gösterge 115 çizgisinin üzerindeyken aşırı alım bölgesinde, 85 çizgisinin altındayken aşırı satım bölgesinde olarak yorumlanır.

STOCHASTIC: Stochastic göstergesi "0" ile "100" rakamları arasında dalgalanma gösterir. Gösterge 80'nin üzerine yükseldiğinde aşırı yüksek fiyatları (SAT sinyali), 20'nin altına gerilediğinde ise aşırı düşük fiyatları (AL sinyali) olarak deęerlendirilir. Stochastic trendlerin yönünün sonlanabileceęi noktaları tahmin etmekte kullanılır. Ayrıca tek başına alım-satım sinyalleri için de kullanılmaktadır.

MACD: Orta vadeli göstergelerin en önemlilerinden olan MACD, trend takip edici bir göstergedir. MACD hesaplanırken 12 günlük üssel hareketli ortalamadan 26 günlük üssel hareketli ortalama çıkarılır. Matematiksel olarak iki ayrı hareketli ortalamanın farkını yansıttığından dolayı MACD göstergesinin ortasından 0 (sıfır) eksenini geçmektedir. MACD göstergesinin 9 günlük deęerlerinden oluşan ve TRIGGER adı verilen ikinci hareketli ortalama göstergenin ikinci eğrisini oluşturur ve kesikli çizgiler ile gösterilir. MACD çizgisi kesikli sinyal çizgisini yukarıdan aşağıya doğru kestiğinde "SAT", aşağıdan yukarıya doğru kestiğinde ise "AL" sinyali olarak yorumlanır.

UYARI: Burada yer alan yatırım bilgi, yorum ve tavsiyeleri yatırım danışmanlığı kapsamında deęildir. Yatırım danışmanlığı hizmeti; aracı kurumlar, portföy yönetim şirketleri, mevduat kabul etmeyen bankalar ile müşteri arasında imzalanacak yatırım danışmanlığı sözleşmesi çerçevesinde sunulmaktadır. Burada yer alan yorum ve tavsiyeler, yorum ve tavsiyede bulunanların kişisel görüşlerine dayanmaktadır. Bu görüşler mali durumunuz ile risk ve getiri tercihlerinize uygun olmayabilir. Bu nedenle, sadece burada yer alan bilgilere dayanılarak yatırım kararı verilmesi beklentilerinize uygun sonuçlar doğurmayabilir.



TEKNİK BÜLTEN

PİRAMİT MENKUL KIYMETLER
www.piramitmenkul.com.tr

01.02.2021

PİRAMİT MENKUL KIYMETLER A.Ő.

Gümüşsuyu Mah. İnönü Cad. Işık Apt. No:53 Kat:5 Daire 9-10 Taksim/İstanbul
Tel: 0212 293 95 00 Faks: 0212 293 95 60

Şişli Şubesi

Halaskargazi Cad. No:111 D:4 Kat:1 Şişli/İstanbul
Tel: 0212 395 32 33 Faks: 0212 230 81 15

Balıkesir İrtibat Bürosu

Altıeylül Mah. Keçeci sok. Özcaner İşmerkezi No:17 K:1 Altıeylül/ Balıkesir
Tel: 0266 245 91 21 Faks: 0266 245 23 34

Sevgül DÜZGÜN
Araştırma Müdürü
212 3953213

sevgul.duzgun@piramitmenkul.com.tr

UYARI: Burada yer alan yatırım bilgi, yorum ve tavsiyeleri yatırım danışmanlığı kapsamında değildir. Yatırım danışmanlığı hizmeti; aracı kurumlar, portföy yönetim şirketleri, mevduat kabul etmeyen bankalar ile müşteri arasında imzalanacak yatırım danışmanlığı sözleşmesi çerçevesinde sunulmaktadır. Burada yer alan yorum ve tavsiyeler, yorum ve tavsiyede bulunanların kişisel görüşlerine dayanmaktadır. Bu görüşler mali durumunuz ile risk ve getiri tercihlerinize uygun olmayabilir. Bu nedenle, sadece burada yer alan bilgilere dayanılarak yatırım kararı verilmesi beklentilerinize uygun sonuçlar doğurmayabilir.