

TEKNİK TAKİP LİSTESİ

Hisse	Kapanıő	Dirençler	Stop-loss
AGHOL	25,46	25,90-26,45	25,30
PAPIL	21,00	21,50-22,20	20,85
POLHO	3,98	4,10-4,28	3,90

UYARI: Burada yer alan yatırım bilgi, yorum ve tavsiyeleri yatırım danışmanlığı kapsamında değildir. Yatırım danışmanlığı hizmeti; aracı kurumlar, portföy yönetim şirketleri, mevduat kabul etmeyen bankalar ile müşteri arasında imzalanacak yatırım danışmanlığı sözleşmesi çerçevesinde sunulmaktadır. Burada yer alan yorum ve tavsiyeler, yorum ve tavsiyede bulunanların kişisel görüşlerine dayanmaktadır. Bu görüşler mali durumunuz ile risk ve getiri tercihlerinize uygun olmayabilir. Bu nedenle, sadece burada yer alan bilgilere dayanılarak yatırım kararı verilmesi beklentilerinize uygun sonuçlar doğurmayabilir.

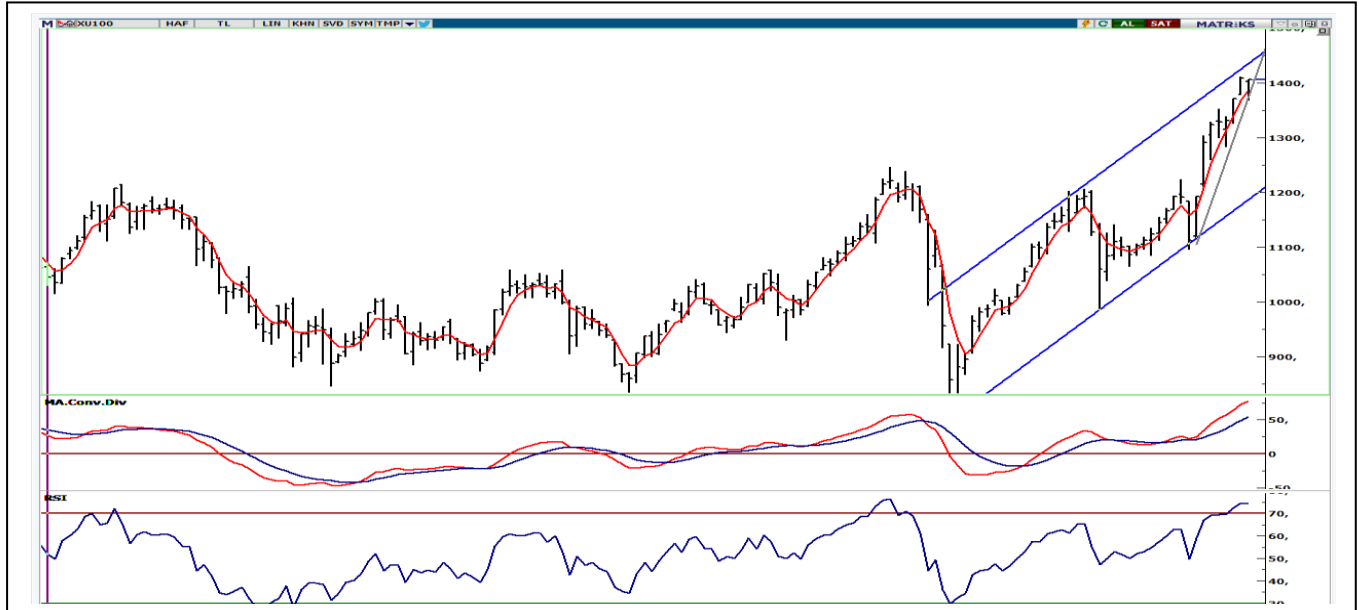
23.12.2020

BIST-100

	Kapanış	Destek-1	Destek-2	Destek-3	Direnç-1	Direnç-2	Direnç-3
BIST100	1,404,97	1.385	1.370	1.350	1.410	1.425	1445

BIST100 endeksi haftanın dünkü işlemleri %1,48 oranında artı ile 1.404 puandan kapattı. Endeks gün içinde 1.391-1.410 aralığında hareket etti. Bir önceki gün gelen satışların 1.391 puanda karşılanması ile dün günü alıcılı geçiren endeks, pozitif görüntüsünü 1.404 puana kadar sürdürdü. Tepki alımlarının etkisi ile 5 günlük AO'sının ve 1.400 seviyesi üzerinde hareketin başlamasını teknik görünüm açısından olumlu. Endeksin kısa vadede 1.390-1400 bölgesi üzerinde hareketini sürdürmesi halinde ilk etapta 1.420-1.425 bölgesi hedeflenebilir. Orta vadeli yükselen kanalın üst bandı ise 1.440-1.450 bölgesinde bulunmaktadır. Endeksin kısa vadeli teknik göstergelerinde ve orta vadeli yönde takip ettiğimiz MACD'de olumlu pozitif yönde hareket etmektedir. Endeks dolar bazında günü 1,83 centten kapattı. Genel görüşümüz 1,80 centin desteğe dönüşmesi halinde pozitif görüntünün güçlenerek 1,90-1,92 cent bölgesini hedefleyeceği şeklindedir. Asya borsaları bu sabah alıcılı seyrederken, ABD Başkanı Trump'ın Temsilciler Meclisi ve Senato'dan geçen 900mlr USD'lık teşvik paketinde değişiklik çağrısında bulunması ile ABD'de vadeli hafif ekside seyreliyor. BIST100 endeksinin güne yatay yönde başlayacağını düşünmekteyiz. 1.410 puan seviyesi yukarı yönlü hareketlerde endeksin ilk önemli direnç noktası, aşağı yönlü hareketlerde ise 1.385 puan altına sarkma olmadıkça endekste pozitif görünümün devam edeceğini düşünmekteyiz.

BIST100Haftalık Grafik



UYARI: Burada yer alan yatırım bilgi, yorum ve tavsiyeleri yatırım danışmanlığı kapsamında değildir. Yatırım danışmanlığı hizmeti; aracı kurumlar, portföy yönetim şirketleri, mevduat kabul etmeyen bankalar ile müşteri arasında imzalanacak yatırım danışmanlığı sözleşmesi çerçevesinde sunulmaktadır. Burada yer alan yorum ve tavsiyeler, yorum ve tavsiyede bulunanların kişisel görüşlerine dayanmaktadır. Bu görüşler mali durumunuz ile risk ve getiri tercihlerinize uygun olmayabilir. Bu nedenle, sadece burada yer alan bilgilere dayanarak yatırım kararı verilmesi beklentilerinize uygun sonuçlar doğurmayabilir.

VIOP30 Yakın Vade Kontratı

	Uzlaşma Fiyatı	Destek-1	Destek-2	Destek-3	Direnç-1	Direnç-2	Direnç-3
VIOP30	1.556	1.540	1.515	1.500	1.570	1.585	1.600

VIOP30 Yakın Vade Kontratı, günü 1.556 uzlaşma fiyatından kapattı. Kontratta günlük hareketbandı-xaralığındagerçekleşti.Kontrattabir önceki gün en düşük 1.510 puanın test edildikten sonra gelen tepki alımların etkisi 1.559 puana kadar sürdü. Kontratın 1.550 üzerine yeniden yerleşmesi ile kısa vadeli görüntü pozitif döndü. Gün sonunda kapanışında 5 günlük AO'sı 1.555 üzerinde olması da kısa vadeli pozitif görünümü desteklemektedir. Kontratın kısa vadeli yönünde 1550-1.570 bandı dışındaki hareketlerin belirleyici olmasını beklemekteyiz.

VIOP30 Yakın Vade Kontratı HaftalıkGrafik



UYARI: Burada yer alan yatırım bilgi, yorum ve tavsiyeleri yatırım danışmanlığı kapsamında değildir. Yatırım danışmanlığı hizmeti; aracı kurumlar, portföy yönetim şirketleri, mevduat kabul etmeyen bankalar ile müşteri arasında imzalanacak yatırım danışmanlığı sözleşmesi çerçevesinde sunulmaktadır. Burada yer alan yorum ve tavsiyeler, yorum ve tavsiyede bulunanların kişisel görüşlerine dayanmaktadır. Bu görüşler mali durumunuz ile risk ve getiri tercihlerinize uygun olmayabilir. Bu nedenle, sadece burada yer alan bilgilere dayanılarak yatırım kararı verilmesi beklentilerinize uygun sonuçlar doğurmayabilir.

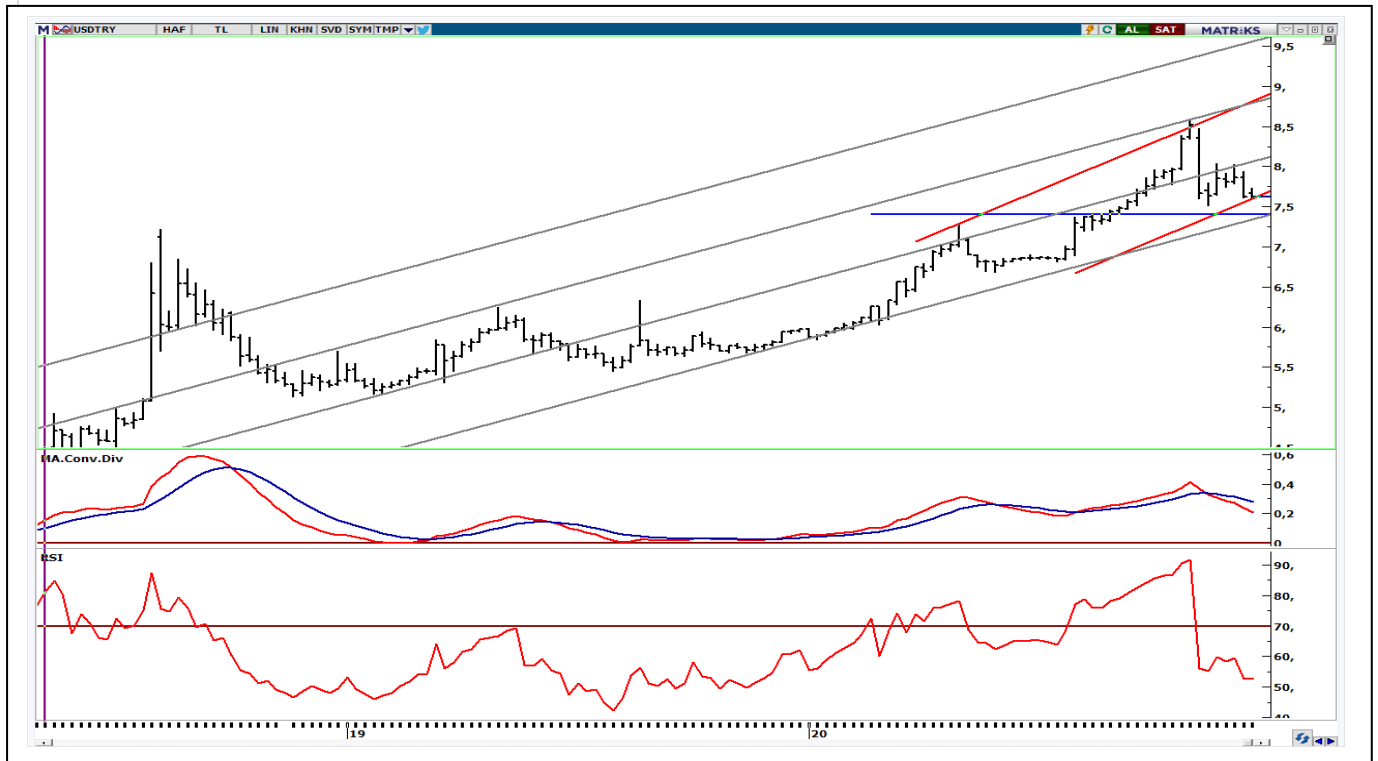
23.12.2020

USDTRY

	Son	Destek-1	Deste-2	Destek-3	Direnç-1	Direnç-2	Direnç-3
Dolar/TL	7,66	7,65	7,55	7,50	7,80	7,85	7,92

Küresel piyasalarda dün koronavirüs mutasyonu haberleri ve ABD’de senato tarafından onaylanan 900mlr USD’lık teşvik paketi haberleri ile takip edildi. Hafta başında koronavirüsünde mutasyon haberi ile 91,018’e kadar yükseliş yaşayan dolar endeksinde (DXY) dün, 90,00 desteği üzerinde zayıf görüntü sergilendi. DXY’de kısa vadeli yönde 90,00-90,50 (5 haftalık AO) bandı dışındaki hareketlerin belirleyici olacağını düşünmekteyiz. Bu bandın aşağı yönde kırılması halinde ise 89,30 ve 88,50 destekleri gündeme gelebilir. Bir önceki gün 7,73’e kadar yükseliş yaşadıkdan sonra yönünü aşağı çeviren kurda 7,60 desteğinde tutunma izlemekteyiz. Kurda günlük hareket bandı ise 7,6158-7,6747 aralığında gerçekleşti. Kurun kısa vadeli yönünde 7,60-7,72 bandı dışındaki hareketlerin önemli olmasını beklemekteyiz. Kurun 200 günlük AO’sunun bulunduğu 7,60-7,55 bandında tutunma görebiliriz. Yurtiçi piyasalarda yarın yapılacak olan TCMB Para Politikası Toplantısı beklenmektedir.

Dolar/TL Haftalık Grafik



UYARI: Burada yer alan yatırım bilgi, yorum ve tavsiyeleri yatırım danışmanlığı kapsamında değildir. Yatırım danışmanlığı hizmeti; aracı kurumlar, portföy yönetim şirketleri, mevduat kabul etmeyen bankalar ile müşteri arasında imzalanacak yatırım danışmanlığı sözleşmesi çerçevesinde sunulmaktadır. Burada yer alan yorum ve tavsiyeler, yorum ve tavsiyede bulunanların kişisel görüşlerine dayanmaktadır. Bu görüşler mali durumunuz ile risk ve getiri tercihlerinize uygun olmayabilir. Bu nedenle, sadece burada yer alan bilgilere dayanarak yatırım kararı verilmesi beklentilerinize uygun sonuçlar doğurmayabilir.

BIST30 Destek Direnç Analizi

Kod	Kapanış	Pivot	Destek 1	Destek 2	Direnç 1	Direnç 2	% Değişim	F/K	PD/DD	Piyasa Değ. Mn TL
AKBNK	6,46	6,44	6,36	6,25	1,73	5,84	0,57	33.592	6,46	6,44
ARCLK	29,94	30,02	29,74	29,54	0,27	10,51	1,59	20.231	29,94	30,02
ASELS	17,92	18,00	17,83	17,75	-0,55	9,38	2,53	40.858	17,92	18,00
BIMAS	72,00	72,52	71,38	70,77	-2,17	20,82	8,13	43.718	72,00	72,52
DOHOL	3,16	3,14	3,10	3,05	3,27	5,19	0,97	8.270	3,16	3,14
EKGYO	2,16	2,16	2,12	2,09	2,37	7,04	0,58	8.208	2,16	2,16
EREGL	14,20	14,07	13,78	13,35	5,97	29,63	1,24	49.700	14,20	14,07
GARAN	10,04	9,98	9,85	9,66	2,76	6,64	0,70	42.168	10,04	9,98
GUBRF	51,65	50,27	48,88	46,12	9,94	258,04	30,38	17.251	51,65	50,27
ISCTR	6,71	6,69	6,62	6,54	2,13	4,03	0,47	30.195	6,71	6,69
KRDMĐ	5,37	5,34	5,21	5,05	3,87	0,00	1,77	4.190	5,37	5,34
KCHOL	19,68	19,65	19,46	19,25	1,50	6,36	1,14	49.906	19,68	19,65
KOZAL	80,80	81,63	79,22	77,63	0,12	6,31	1,71	12.322	80,80	81,63
KOZAA	14,13	14,20	14,01	13,89	-0,07	6,89	1,59	5.484	14,13	14,20
MGROS	41,18	41,16	40,72	40,26	0,83	0,00	77,70	7.456	41,18	41,16
OYAKC	8,49	8,38	8,22	7,95	5,20	65,15	4,74	9.847	8,49	8,38
PGSUS	71,00	70,92	69,48	67,97	3,57	0,00	1,24	7.263	71,00	70,92
PETKM	4,88	4,86	4,78	4,69	2,95	23,40	2,39	12.368	4,88	4,86
SAHOL	10,52	10,46	10,37	10,21	1,45	4,55	0,59	21.465	10,52	10,46
SISE	7,13	7,11	7,06	7,00	1,42	11,27	1,00	21.841	7,13	7,11
HALKB	5,44	5,43	5,40	5,35	0,93	4,66	0,32	13.457	5,44	5,43
TSKB	1,85	1,88	1,81	1,78	-2,63	7,90	0,91	5.180	1,85	1,88
TAVHL	20,70	20,75	20,27	19,83	3,19	0,00	0,82	7.520	20,70	20,75
TKFEN	15,75	15,69	15,57	15,40	1,81	52,44	0,95	5.828	15,75	15,69
TCELL	15,70	15,69	15,60	15,50	0,90	9,36	1,70	34.540	15,70	15,69
TUPRS	104,10	104,60	103,60	103,10	0,10	0,00	2,70	26.069	104,10	104,60
THYAO	12,42	12,46	12,29	12,15	1,64	0,00	0,39	17.140	12,42	12,46
TTKOM	8,33	8,31	8,26	8,18	1,22	11,14	2,72	29.155	8,33	8,31
VAKBN	4,63	4,61	4,57	4,50	1,76	3,22	0,41	18.083	4,63	4,61
YKBNK	3,05	3,04	3,02	2,98	2,01	5,63	0,55	25.764	3,05	3,04

UYARI: Burada yer alan yatırım bilgi, yorum ve tavsiyeleri yatırım danışmanlığı kapsamında değildir. Yatırım danışmanlığı hizmeti; aracı kurumlar, portföy yönetim şirketleri, mevduat kabul etmeyen bankalar ile müşteri arasında imzalanacak yatırım danışmanlığı sözleşmesi çerçevesinde sunulmaktadır. Burada yer alan yorum ve tavsiyeler, yorum ve tavsiyede bulunanların kişisel görüşlerine dayanmaktadır. Bu görüşler mali durumunuz ile risk ve getiri tercihlerinize uygun olmayabilir. Bu nedenle, sadece burada yer alan bilgilere dayanarak yatırım kararı verilmesi beklentilerinize uygun sonuçlar doğurmayabilir.

PİVOT DESTEK -DİRENÇ NOKTALARI

Pivot noktaları bir teknik analiz yöntemidir. İşlem yapılan enstrümanda destek ve direnç noktalarının belirlenmesinde kullanılır. Pivot noktaları sayesinde trendin deđiŐtiđi noktalar, ayı piyasasından bođa piyasasına veya tam tersi bođa piyasasından ayı piyasasına geçiŐler tahmin edilebilir.Pivot hesaplamada en yüksek ve en düşük ve kapanıŐ fiyatları pivot belirlemede kullanılmaktadır. Pivot hesaplamada birçok hesaplama kullanılabilmekte olup bu analizde klasik yöntem kullanılmaktadır.

Pivot Noktası (PP) = (En Yüksek + En Düşük + KapanıŐ) / 3

1. Destek (S1) = (2*PP) – Yüksek

2.Destek (S2) = PP – (R1 – S1)

1. Direnç (R1) = (2*PP) – En Düşük

2. Direnç (R2) = PP + (R1 – S1)

GÜNLÜK PARA GİRİŐİ OLAN HİŐELER - İlk 5 Kurum (TL)

Sıra	Hisse	Alıcılar Hacim	Satıcılar Hacim	Para GiriŐi
1	SISE	124.827.100	-82.090.660	42.736.440
2	GARAN	173.448.900	-131.055.000	42.393.900
3	ASELS	81.065.970	-54.990.580	26.075.390
4	HLGYO	64.742.920	-41.038.340	23.704.580
5	KOZAL	41.454.820	-25.436.040	16.018.780
6	ARCLK	73.685.780	-58.201.760	15.484.020
7	THYAO	80.691.060	-67.215.580	13.475.480
8	IPEKE	35.622.560	-23.389.230	12.233.330
9	KOZAA	29.330.320	-18.805.350	10.524.970
10	ALBRK	31.246.300	-22.573.570	8.672.730
11	BJKAS	23.994.800	-16.827.640	7.167.160
12	PGSUS	52.144.110	-46.584.760	5.559.350
13	PEKGY	18.351.800	-13.094.950	5.256.850
14	IHEVA	28.504.760	-23.261.730	5.243.030
15	TURSG	15.865.190	-11.382.820	4.482.370
16	TTKOM	25.516.040	-21.354.170	4.161.870
17	INDES	10.438.360	-6.565.167	3.873.193
18	BRYAT	13.415.990	-9.823.985	3.592.005
19	HEKTS	10.984.080	-7.549.906	3.434.174
20	SAHOL	24.514.100	-21.264.240	3.249.860
21	LOGO	10.795.850	-7.791.603	3.004.247
22	DOCO	15.061.330	-12.171.210	2.890.120
23	ISFIN	11.554.840	-8.824.651	2.730.189
24	NTHOL	10.493.610	-7.960.061	2.533.549
25	SKBNK	23.023.820	-20.725.190	2.298.630
26	ZOREN	13.961.320	-11.810.260	2.151.060
27	VKGYO	6.836.926	-4.705.151	2.131.775
28	TAVHL	24.573.470	-22.475.220	2.098.250
29	BOSSA	6.621.855	-4.528.468	2.093.387
30	ISGYO	14.683.760	-12.598.120	2.085.640
31	YATAS	9.956.881	-7.877.770	2.079.111
32	ALCTL	6.519.800	-4.508.584	2.011.216
33	COLA	6.331.533	-4.428.280	1.903.253
34	SOKM	10.156.730	-8.330.455	1.826.275
35	PNSUT	6.224.826	-4.465.695	1.759.131
36	IHYAY	7.506.747	-6.000.731	1.506.016
37	GOLTS	4.881.738	-3.504.067	1.377.671
38	GSDDE	2.719.112	-1.347.289	1.371.823
39	YGYO	4.241.145	-2.922.046	1.319.099
40	ADESE	3.874.420	-2.564.163	1.310.257

UYARI: Burada yer alan yatırım bilgi, yorum ve tavsiyeleri yatırım danışmanlığı kapsamında değildir. Yatırım danışmanlığı hizmeti; aracı kurumlar, portföy yönetim şirketleri, mevduat kabul etmeyen bankalar ile müşteri arasında imzalanacak yatırım danışmanlığı sözleşmesi çerçevesinde sunulmaktadır. Burada yer alan yorum ve tavsiyeler, yorum ve tavsiyede bulunanların kişisel görüşlerine dayanmaktadır. Bu görüşler mali durumunuz ile risk ve getiri tercihlerinize uygun olmayabilir. Bu nedenle, sadece burada yer alan bilgilere dayanarak yatırım kararı verilmesi beklentilerinize uygun sonuçlar doğurmayabilir.

GÜNLÜK PARA ÇIKIŐI OLAN HİSSELER - İlk 5 Kurum (TL)

Sıra	Hisse	Alıcılar Hacim	Satıcılar Hacim	Para Çıkışı
1	TUKAS	9,74	76.489.600	-126.069.100
2	BIMAS	72,00	55.912.170	-105.378.500
3	ASELS	17,92	52.980.220	-99.389.370
4	ODAS	4,02	67.485.010	-104.433.200
5	TUPRS	104,10	55.047.740	-84.649.170
6	SKBNK	1,44	98.336.590	-124.331.600
7	YKBNK	3,05	49.590.190	-71.538.530
8	TSKB	1,85	21.707.120	-39.391.450
9	IPEKE	12,29	20.460.060	-37.713.960
10	IHEVA	2,04	17.613.330	-32.664.620
11	KOZAL	80,80	28.937.950	-43.110.500
12	KOZAA	14,13	17.033.150	-28.015.910
13	KARTN	2.435,50	15.289.180	-25.036.560
14	RAYSG	17,31	11.708.170	-19.854.750
15	PGSUS	71,00	26.302.010	-33.728.670
16	AFYON	4,81	15.631.230	-22.584.800
17	AKSEN	7,01	14.990.160	-21.574.210
18	ECZYT	23,54	8.219.557	-13.874.940
19	THYAO	12,42	72.736.500	-77.851.330
20	BRSAN	27,82	19.996.000	-24.221.270
21	HALKB	5,44	28.298.980	-32.272.570
22	MERKO	8,94	4.427.046	-7.987.367
23	BJKAS	4,70	15.391.650	-18.857.390
24	ARDYZ	47,26	13.465.530	-16.873.530
25	HEKTS	15,60	16.354.110	-19.705.950
26	BURVA	55,00	5.757.770	-9.028.077
27	OZKGY	5,16	6.710.964	-9.800.968
28	OZGYO	2,26	3.249.043	-6.194.035
29	INDES	17,18	8.629.544	-11.496.920
30	ULKER	21,76	5.140.784	-7.996.423
31	ALKIM	14,20	3.913.545	-6.754.615
32	SAHOL	10,52	14.181.640	-16.926.010
33	ARCLK	29,94	17.855.330	-20.435.440
34	DOAS	26,22	3.036.444	-5.591.862
35	MSGYO	4,05	4.726.558	-7.258.157
36	KFEIN	20,76	9.527.859	-12.021.480
37	SKTAS	5,24	5.126.283	-7.570.528
38	VAKBN	4,63	50.029.690	-52.446.660
39	KONTR	17,95	6.544.567	-8.724.121
40	NTHOL	3,51	7.819.906	-9.969.330

UYARI: Burada yer alan yatırım bilgi, yorum ve tavsiyeleri yatırım danışmanlığı kapsamında değildir. Yatırım danışmanlığı hizmeti; aracı kurumlar, portföy yönetim şirketleri, mevduat kabul etmeyen bankalar ile müşteri arasında imzalanacak yatırım danışmanlığı sözleşmesi çerçevesinde sunulmaktadır. Burada yer alan yorum ve tavsiyeler, yorum ve tavsiyede bulunanların kişisel görüşlerine dayanmaktadır. Bu görüşler mali durumunuz ile risk ve getiri tercihlerinize uygun olmayabilir. Bu nedenle, sadece burada yer alan bilgilere dayanarak yatırım kararı verilmesi beklentilerinize uygun sonuçlar doğurmayabilir.



TEKNİK BÜLTEN

PİRAMİT MENKUL KIYMETLER

www.piramitmenkul.com.tr

23.12.2020

İNDİKATÖR BİLGİLENDİRMEŐİ

RSI:Göreceli güç indeksi anlamına gelir, 0 ve 100 arasında deęişen deęerler verir. RSI genellikle 70 çizgisi ve üzerindeyse fiyatlar aşırı yüksek, 30 çizgisi ve altındaysa aşırı düşük olarak deęerlendirilir. RSI trend yönünü belirlemekte de yardımcıdır. RSI'nın 30 çizgisinin altına düşüp tekrar yükselmeye başlaması durumunda alım sinyali olarak, 70 çizgisinin üzerine çıkıp tepe yaptıktan sonra aşağı dönmesi durumunda satım sinyali olarak deęerlendirilir.

MOMENTUM: Göstergede 100 referans çizgisi olarak alınır. Göstergenin referans çizgisinin altında harekete başlaması "SAT", referans çizgisinin üzerine çıkması "AL" sinyali olarak deęerlendirilir. Momentumun aşırı satış bölgesinden dönüş eğiliminde olması kısa vadede düşüşün tamamlandığını, momentumun belirli bir tepe yapıp aşağı doğru dönmesi, fiyatlardaki artış hızının yavaşladığını ve fiyatların bir süre sonra gerilemeye başlayacağını gösterir. Gösterge 115 çizgisinin üzerindeyken aşırı alım bölgesinde, 85 çizgisinin altındayken aşırı satım bölgesinde olarak yorumlanır.

STOCHASTIC: Stochastic göstergesi "0" ile "100" rakamları arasında dalgalanma gösterir. Gösterge 80'nin üzerine yükseldiğinde aşırı yüksek fiyatları (SAT sinyali), 20'nin altına gerilediğinde ise aşırı düşük fiyatları (AL sinyali) olarak deęerlendirilir. Stochastic trendlerin yönünün sonlanabileceęi noktaları tahmin etmekte kullanılır. Ayrıca tek başına alım-satım sinyalleri için de kullanılmaktadır.

MACD: Orta vadeli göstergelerin en önemlilerinden olan MACD, trend takip edici bir göstergedir. MACD hesaplanırken 12 günlük üssel hareketli ortalamadan 26 günlük üssel hareketli ortalama çıkarılır. Matematiksel olarak iki ayrı hareketli ortalamanın farkını yansıttığından dolayı MACD göstergesinin ortasından 0 (sıfır) eksenini geçmektedir. MACD göstergesinin 9 günlük deęerlerinden oluşan ve TRIGGER adı verilen ikinci hareketli ortalama göstergenin ikinci eğrisini oluşturur ve kesikli çizgiler ile gösterilir. MACD çizgisi kesikli sinyal çizgisini yukarıdan aşağıya doğru kestiğinde "SAT", aşağıdan yukarıya doğru kestiğinde ise "AL" sinyali olarak yorumlanır.

UYARI: Burada yer alan yatırım bilgi, yorum ve tavsiyeleri yatırım danışmanlığı kapsamında deęildir. Yatırım danışmanlığı hizmeti; aracı kurumlar, portföy yönetim şirketleri, mevduat kabul etmeyen bankalar ile müşteri arasında imzalanacak yatırım danışmanlığı sözleşmesi çerçevesinde sunulmaktadır. Burada yer alan yorum ve tavsiyeler, yorum ve tavsiyede bulunanların kişisel görüşlerine dayanmaktadır. Bu görüşler mali durumunuz ile risk ve getiri tercihlerinize uygun olmayabilir. Bu nedenle, sadece burada yer alan bilgilere dayanılarak yatırım kararı verilmesi beklentilerinize uygun sonuçlar doğurmayabilir.

PİRAMİT MENKUL KIYMETLER A.Ő.

Gümüşsuyu Mah. İnönü Cad. IŐık Apt. No:53 Kat:5 Daire 9-10 Taksim/İstanbul
Tel: 0212 293 95 00 Faks: 0212 293 95 60

ŐiŐli Őubesi

Halaskargazi Cad. No:111 D:4 Kat:1 ŐiŐli/İstanbul
Tel: 0212 395 32 33 Faks: 0212 230 81 15

Balıkesir İrtibat Bürosu

Eski Kuyumcular Mahallesi, Mekik Sokak, Korkmaz İŐ Hanı No: 18 Balıkesir
Tel: 0266 245 91 21 Faks: 0266 245 23 34

Sevgül DÜZGÜN
AraŐtırma Müdürü
212 3953213

sevgul.duzgun@piramitmenkul.com.tr