

TEKNİK TAKİP LİSTESİ

Hisse	Kapanıő	Dirençler	Stop-loss
AKBNK	6,40	6,54-6,70	6,34
SISE	7,17	7,30-7,48	7,12
TAVHL	20,26	20,60-21,02	20,10

UYARI: Burada yer alan yatırım bilgi, yorum ve tavsiyeleri yatırım danışmanlığı kapsamında değildir. Yatırım danışmanlığı hizmeti; aracı kurumlar, portföy yönetim şirketleri, mevduat kabul etmeyen bankalar ile müşteri arasında imzalanacak yatırım danışmanlığı sözleşmesi çerçevesinde sunulmaktadır. Burada yer alan yorum ve tavsiyeler, yorum ve tavsiyede bulunanların kişisel görüşlerine dayanmaktadır. Bu görüşler mali durumunuz ile risk ve getiri tercihlerinize uygun olmayabilir. Bu nedenle, sadece burada yer alan bilgilere dayanılarak yatırım kararı verilmesi beklentilerinize uygun sonuçlar doğurmayabilir.

BIST-100

	Kapanış	Destek-1	Destek-2	Destek-3	Direnç-1	Direnç-2	Direnç-3
BIST100	1.399	1.385	1.370	1.350	1.400	1.410	1.425

BIST100 endeksi günü %0,50 oranında artı ile 1.399 puandan kapattı. Endeks gün içinde 1.392-1.406 aralığında hareket etti. Güne yükseliş ile başlayan endekste, bir önceki günkü kar satışlarının ardından toparlanma çabası görüldü. Gün genelinde 1.400 üzerine yerleşmeye çalışan endekste, kapanışta bu seviyenin üzerinde gerçekleşti. Endekste dün kısa vadeli yönde izlediğimiz 5 günlük AO 1.393 ve 22 günlük AO 1.354 olarak gerçekleşti. Orta vadeli yükselen trendin etkisinde olan endekste bu iki seviye altında hareket başlamadığı sürece pozitif görüntünün 1.40 ve 1.425 hedefli debam etmesini beklemekteyiz. Özellikle 1.400 üzerine yerleşme olmasının kısa vadeli olumlu görüntünün güç kazanması için önemli olduğunu düşünmekteyiz. Endekste dün, kısa vadeli göstergelerde toparlanma gözlenirken, henüz momentumun yeterince güçlenmediğini izlemekteyiz. Orta vadeli yönde takip ettiğimiz MACD sıfır çizgisi üzerinde "AL" konumunda bulunuyor. TL'de dün değer kazancının görülmesinin de etkisi ile endeks dolar bazında günü 1,80 centten kapattı. Endeksin orta vadeli direnci 1,82 centin (200 haftalık AO) teknik yönde önemli konumda olduğunu düşünmekteyiz. Bu seviyenin aşılması halinde yükselişin hız kazanarak, ilk olarak 1,90 centi hedefleyeceğini tahmin etmekteyiz. Küresel piyasalarda bu sabah hafif eksi bir seyir hakim, BİST100 endeksi için güne küresel piyasalara paralel sınırlı satıcılı yatay başlangıç öngörüyoruz. Gün içerisinde 1.385-1.410 puan aralığı dışındaki hareketler teknik açıdan önemli olacak. Bugün yurtiçinde TCMB Beklenti Anketi, yurtdışında ise Euro Bölgesi ve ABD cari işlemler dengesi verileri takip edilecek.

BIST100 Grafik



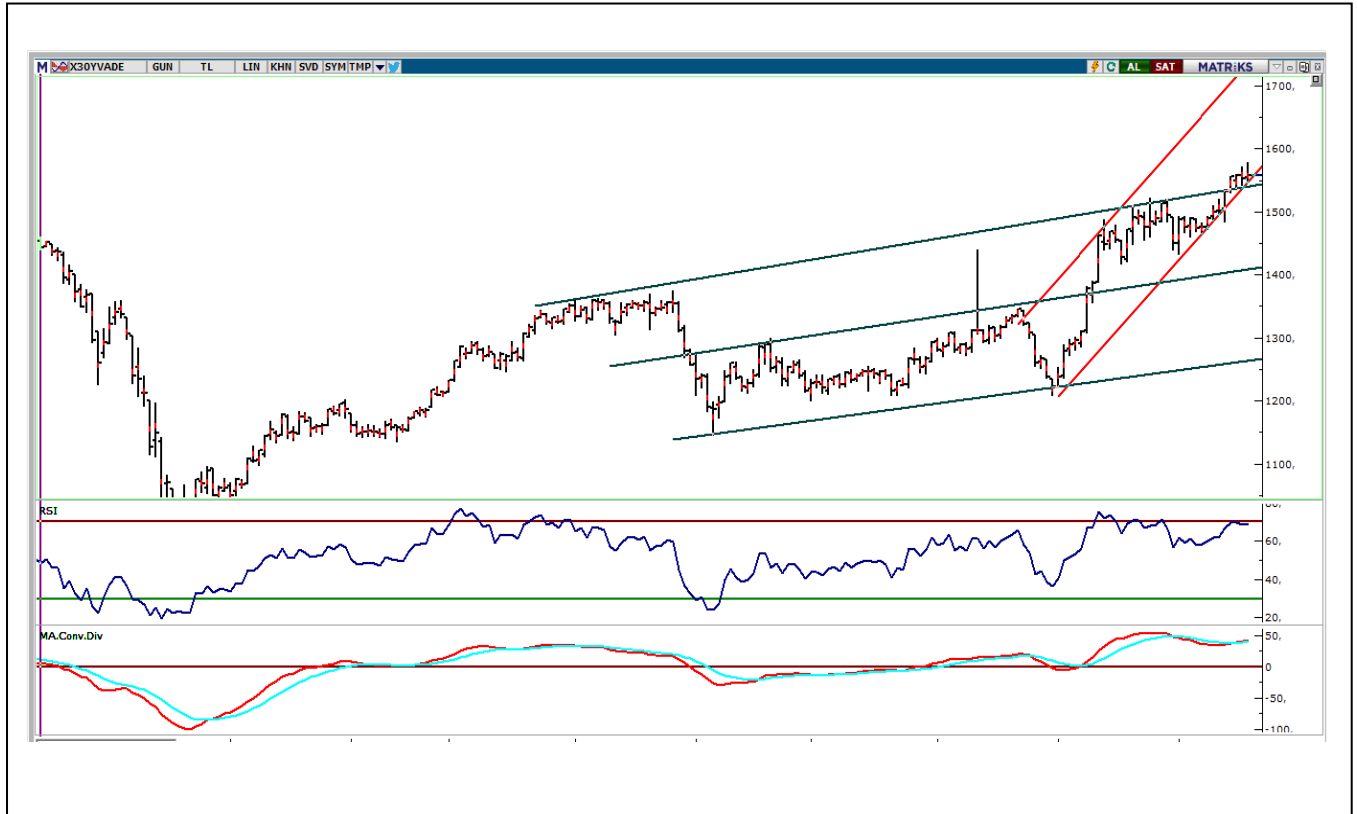
UYARI: Burada yer alan yatırım bilgi, yorum ve tavsiyeleri yatırım danışmanlığı kapsamında değildir. Yatırım danışmanlığı hizmeti; aracı kurumlar, portföy yönetim şirketleri, mevduat kabul etmeyen bankalar ile müşteri arasında imzalanacak yatırım danışmanlığı sözleşmesi çerçevesinde sunulmaktadır. Burada yer alan yorum ve tavsiyeler, yorum ve tavsiyede bulunanların kişisel görüşlerine dayanmaktadır. Bu görüşler mali durumunuz ile risk ve getiri tercihlerinize uygun olmayabilir. Bu nedenle, sadece burada yer alan bilgilere dayanarak yatırım kararı verilmesi beklentilerinize uygun sonuçlar doğurmayabilir.

VIOP30 Yakın Vade Kontratı

	Uzlaşma Fiyatı	Destek-1	Destek-2	Destek-3	Direnç-1	Direnç-2	Direnç-3
VIOP30	1.557	1.540	1.525	1.510	1.570	1.585	1.600

VIOP30 Yakın Vade Kontratı, çünkü işlemleri 1.557 uzlaşma fiyatından kapattı. Kontratta günlük hareket bandı 1.545-1.578 aralığında gerçekleşti. Kontratta bir önceki günkü kar satışlarının ardından, dün tepki alımlarının etkisine girildi. Çünkü yükselişin etkisi ile Kontratta yeniden 5 günlük AO'sunun da yaklaştığı 1.550 üzerinde hareketin başlaması olumlu. Bu seviye üzerinde pozitif görüntünün 1.570 ve 1.585 hedefli devam edebileceğini tahmin etmekteyiz. Aşağı yönde ise 1.540 ve 1.525 kısa vadeli ilk destekleri oluşturmaktadır.

VIOP30 Yakın Vade Kontratı Grafik



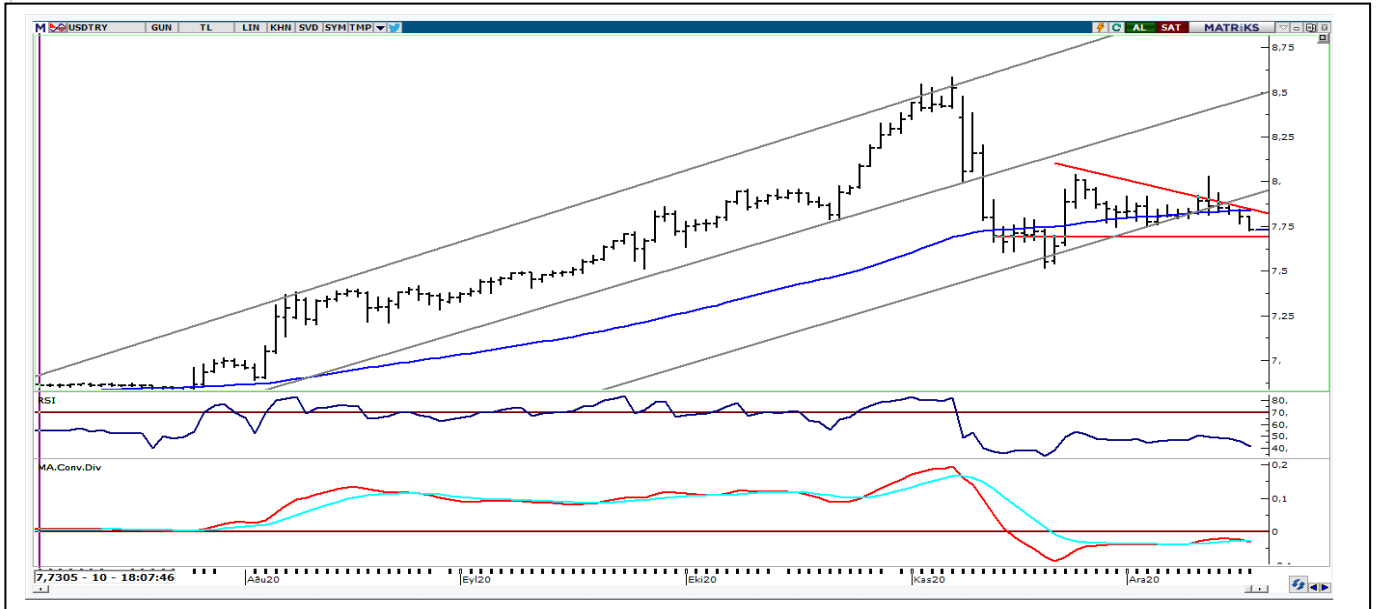
UYARI: Burada yer alan yatırım bilgi, yorum ve tavsiyeleri yatırım danışmanlığı kapsamında değildir. Yatırım danışmanlığı hizmeti; aracı kurumlar, portföy yönetim şirketleri, mevduat kabul etmeyen bankalar ile müşteri arasında imzalanacak yatırım danışmanlığı sözleşmesi çerçevesinde sunulmaktadır. Burada yer alan yorum ve tavsiyeler, yorum ve tavsiyede bulunanların kişisel görüşlerine dayanmaktadır. Bu görüşler mali durumunuz ile risk ve getiri tercihlerinize uygun olmayabilir. Bu nedenle, sadece burada yer alan bilgilere dayanarak yatırım kararı verilmesi beklentilerinize uygun sonuçlar doğurmayabilir.

USDTRY

	Son	Destek-1	Deste-2	Destek-3	Direnç-1	Direnç-2	Direnç-3
Dolar/TL	7,72	7,70	7,65	7,60	7,80	7,85	7,92

ABD Merkez Bankası Fed'in varlık alımlarına devam edileceğini açıklaması ile dün küresel risk iştahı yükseldi. Dolar endeksi (DXY) Fed toplantısı ve Powell'in açıklamaları ardından 90,00 desteği altında harekete başladı. Öte yandan ONS altında 200 günlük AO'sı 1.865 üzerinde harekete başladı. DXY'de dün en düşük 89,730 test edilerek 2018 yılı en düşük seviyelerine yaklaşıldı. DXY'de, kısa vadede 90,00 altında kapanışlarda, 89,30 ve 88,50 destekleri gündeme gelebilir. Dolar endeksindeki zayıflıktan destek bulan, dolar/TL kurunda dün 7,8061-7,7220 bandında hareket edildi. Kurda 7,85 ve 7,80 seviyelerinin altında hareketin başlaması ile kısa vadeli teknik görüntü negatife döndü. Kurda kısa vadede 7,70 -7,80 bandını önemsemekteyiz. Bu bandın altında 7,65 ve 7,50 (200 günlük AO) önemli destekleri, yukarı da ise 7,85 ve 7,92 dirençleri oluşturmaktadır. Teknik göstergelerdeki satım yönü ve 100 - 22 günlük AO'ların aşağı yönde kırılması nedeniyle kısa vadede 7,70 desteğinin altına geri çekilmeler görebiliriz. Bugün Almanya'dan ÜFE ve Ifo iş ortamı endeksi, Euro Bölgesi ve ABD'den cari işlemler dengesi verileri takip edilecek. Yurtiçinde ise TCMB beklenti anketi sonuçları izlenecek.

Dolar/TL Grafik



UYARI: Burada yer alan yatırım bilgi, yorum ve tavsiyeleri yatırım danışmanlığı kapsamında değildir. Yatırım danışmanlığı hizmeti; aracı kurumlar, portföy yönetim şirketleri, mevduat kabul etmeyen bankalar ile müşteri arasında imzalanacak yatırım danışmanlığı sözleşmesi çerçevesinde sunulmaktadır. Burada yer alan yorum ve tavsiyeler, yorum ve tavsiyede bulunanların kişisel görüşlerine dayanmaktadır. Bu görüşler mali durumunuz ile risk ve getiri tercihlerinize uygun olmayabilir. Bu nedenle, sadece burada yer alan bilgilere dayanarak yatırım kararı verilmesi beklentilerinize uygun sonuçlar doğurmayabilir.

BIST30 Destek Direnç Analizi

Kod	Kapanış	Pivot	Destek 1	Destek 2	Direnç 1	Direnç 2	% Değişim	F/K	PD/DD	Piyasa Değ. Mn TL
AKBNK	6,40	6,39	6,34	6,29	6,44	6,49	0,79	5,79	0,56	33.280
ARCLK	29,78	29,86	29,18	28,58	30,46	31,14	-1,52	10,46	1,58	20.123
ASELS	17,85	17,93	17,76	17,67	18,02	18,19	-0,17	9,35	2,52	40.698
BIMAS	71,15	70,97	70,38	69,62	71,73	72,32	1,50	20,57	8,04	43.202
DOHOL	3,08	3,11	3,04	3,00	3,15	3,22	-2,22	5,06	0,95	8.060
EKGYO	2,14	2,11	2,08	2,02	2,17	2,20	3,88	6,97	0,57	8.132
EREGL	14,34	14,40	14,19	14,03	14,56	14,77	0,00	29,93	1,25	50.190
GARAN	9,77	9,79	9,71	9,64	9,86	9,94	0,51	6,46	0,68	41.034
GUBRF	46,96	47,32	46,50	46,04	47,78	48,60	-1,14	234,61	27,62	15.685
ISCTR	6,70	6,71	6,64	6,58	6,77	6,84	-0,15	4,02	0,47	30.150
KRDMMD	5,34	5,36	5,30	5,26	5,40	5,46	-0,19	0,00	1,76	4.166
KCHOL	19,89	19,98	19,63	19,38	20,23	20,58	-0,10	6,43	1,16	50.439
KOZAL	80,70	80,97	79,98	79,27	81,68	82,67	1,00	6,30	1,71	12.307
KOZAA	14,18	14,26	14,01	13,85	14,42	14,67	1,07	6,91	1,60	5.503
MGROS	40,88	40,68	40,20	39,52	41,36	41,84	1,14	0,00	77,14	7.401
OYAKC	8,01	8,02	7,98	7,95	8,05	8,09	0,38	61,46	4,47	9.290
PGSUS	74,20	71,95	69,10	64,00	77,05	79,90	9,12	0,00	1,29	7.591
PETKM	4,77	4,79	4,73	4,68	4,84	4,90	-0,63	22,87	2,33	12.089
SAHOL	10,49	10,53	10,39	10,30	10,62	10,76	-0,57	4,53	0,59	21.404
SISE	7,17	7,17	7,11	7,06	7,22	7,28	0,56	11,33	1,01	21.963
HALKB	5,47	5,49	5,44	5,42	5,51	5,56	0,00	4,69	0,32	13.532
TSKB	1,68	1,71	1,65	1,63	1,73	1,79	-3,45	7,18	0,83	4.704
TAVHL	20,26	20,26	20,00	19,74	20,52	20,78	1,60	0,00	0,81	7.360
TKFEN	16,16	16,24	15,99	15,82	16,41	16,66	-1,22	53,81	0,97	5.979
TCELL	15,81	15,91	15,69	15,58	16,02	16,24	-0,19	9,42	1,71	34.782
TUPRS	108,00	108,73	106,97	105,93	109,77	111,53	-0,74	0,00	2,80	27.045
THYAO	13,01	12,99	12,79	12,56	13,22	13,42	2,52	0,00	0,41	17.954
TTKOM	8,41	8,32	8,24	8,06	8,50	8,58	3,44	11,24	2,75	29.435
VAKBN	4,61	4,61	4,58	4,55	4,64	4,67	0,66	3,20	0,41	18.005
YKBNK	3,08	3,08	3,05	3,02	3,11	3,14	0,65	5,68	0,56	26.017

UYARI: Burada yer alan yatırım bilgi, yorum ve tavsiyeleri yatırım danışmanlığı kapsamında değildir. Yatırım danışmanlığı hizmeti; aracı kurumlar, portföy yönetim şirketleri, mevduat kabul etmeyen bankalar ile müşteri arasında imzalanacak yatırım danışmanlığı sözleşmesi çerçevesinde sunulmaktadır. Burada yer alan yorum ve tavsiyeler, yorum ve tavsiyede bulunanların kişisel görüşlerine dayanmaktadır. Bu görüşler mali durumunuz ile risk ve getiri tercihlerinize uygun olmayabilir. Bu nedenle, sadece burada yer alan bilgilere dayanılarak yatırım kararı verilmesi beklentilerinize uygun sonuçlar doğurmayabilir.

PİVOT DESTEK -DİRENÇ NOKTALARI

Pivot noktaları bir teknik analiz yöntemidir. İşlem yapılan enstrümanda destek ve direnç noktalarının belirlenmesinde kullanılır. Pivot noktaları sayesinde trendin deęiŐtięi noktalar, ayı piyasasından boęa piyasasına veya tam tersi boęa piyasasından ayı piyasasına geçiŐler tahmin edilebilir. Pivot hesaplamada en yüksek ve en düşük ve kapanıŐ fiyatları pivot belirlemede kullanılmaktadır. Pivot hesaplamada birçok hesaplama kullanılabilmekte olup bu analizde klasik yöntem kullanılmaktadır.

Pivot Noktası (PP) = (En Yüksek + En Düşük + KapanıŐ) / 3

1. Destek (S1) = (2*PP) – Yüksek

2. Destek (S2) = PP – (R1 – S1)

1. Direnç (R1) = (2*PP) – En Düşük

2. Direnç (R2) = PP + (R1 – S1)

GÜNLÜK PARA GİRİŐİ OLAN HİSSELER - İlk 5 Kurum (TL)

Sıra	Hisse	Kapanıő	Alıcılar Hacim	Satıcılar Hacim	Para Giriő
1	PGSUS	74,20	123.311.200	-81.111.190	42.199.980
2	TUPRS	108,00	93.107.520	-68.520.260	24.587.260
3	ALBRK	2,03	53.253.390	-39.999.410	13.253.980
4	BIMAS	71,15	57.814.370	-44.667.720	13.146.650
5	TTKOM	8,41	40.458.310	-27.342.200	13.116.110
6	EREGL	14,34	43.340.780	-30.535.560	12.805.220
7	IPEKE	12,65	52.298.810	-39.572.610	12.726.200
8	SISE	7,17	59.624.010	-46.979.600	12.644.410
9	GARAN	9,77	128.557.000	-116.102.900	12.454.060
10	AEFES	23,24	29.833.740	-18.965.820	10.867.920
11	KRDMD	5,34	34.998.370	-24.367.320	10.631.040
12	TURSG	6,44	63.860.690	-54.882.040	8.978.648
13	AKBNK	6,40	53.497.360	-44.561.810	8.935.544
14	SOKM	12,05	19.795.480	-11.260.170	8.535.306
15	ODAS	3,93	117.586.700	-109.697.500	7.889.192
16	AVOD	8,87	16.896.400	-10.861.610	6.034.793
17	ARDYZ	43,00	17.136.500	-12.266.060	4.870.442
18	EKGYO	2,14	36.683.980	-31.941.650	4.742.334
19	NTHOL	3,63	21.658.970	-17.126.930	4.532.042
20	ISCTR	6,70	25.587.330	-21.194.180	4.393.150
21	ENKAI	7,35	10.386.230	-6.483.115	3.903.117
22	KARTN	3.340,70	15.441.800	-11.709.860	3.731.939
23	BJKAS	4,10	9.547.730	-5.941.399	3.606.331
24	FROTO	123,50	21.836.650	-18.682.980	3.153.670
25	AKGRT	8,95	8.398.580	-5.861.636	2.536.944
26	VESTL	21,08	10.990.620	-8.582.862	2.407.756
27	GSRAY	4,00	8.443.640	-6.048.303	2.395.338
28	HALKB	5,47	16.675.720	-14.327.890	2.347.827
29	GOZDE	7,41	19.715.300	-17.394.220	2.321.078
30	HLGYO	3,81	24.091.290	-21.831.850	2.259.438
31	TEKTU	1,94	6.113.473	-3.936.238	2.177.235
32	DGKLB	2,63	11.880.020	-9.897.082	1.982.934
33	TMSN	14,72	22.399.550	-20.545.960	1.853.588
34	AKENR	2,26	12.533.860	-10.737.190	1.796.676
35	NETAS	20,62	4.460.206	-2.673.224	1.786.982
36	TKFEN	16,16	16.026.970	-14.330.680	1.696.287
37	CIMSA	16,96	4.999.354	-3.309.991	1.689.363
38	MAKTK	3,12	10.099.020	-8.424.598	1.674.421
39	ECILC	6,97	6.239.863	-4.649.001	1.590.862
40	TSGYO	5,73	9.339.466	-7.803.037	1.536.430

UYARI: Burada yer alan yatırım bilgi, yorum ve tavsiyeleri yatırım danışmanlığı kapsamında değildir. Yatırım danışmanlığı hizmeti; aracı kurumlar, portföy yönetim şirketleri, mevduat kabul etmeyen bankalar ile müşteri arasında imzalanacak yatırım danışmanlığı sözleşmesi çerçevesinde sunulmaktadır. Burada yer alan yorum ve tavsiyeler, yorum ve tavsiyede bulunanların kişisel görüşlerine dayanmaktadır. Bu görüşler mali durumunuz ile risk ve getiri tercihlerinize uygun olmayabilir. Bu nedenle, sadece burada yer alan bilgilere dayanılarak yatırım kararı verilmesi beklentilerinize uygun sonuçlar doğurmayabilir.

GÜNLÜK PARA ÇIKIŐI OLAN HİSSELER - İlk 5 Kurum (TL)

Sıra	Hisse	Kapanıő	Alıcılar Hacim	Satıcılar Hacim	Para Çıkıőı
1	IZMDC	11,72	82.887.910	-131.942.700	-49.054.760
2	TCELL	15,81	57.713.360	-97.959.980	-40.246.620
3	ISGYO	2,29	65.287.530	-98.922.980	-33.635.450
4	ARCLK	29,78	47.400.920	-76.717.980	-29.317.060
5	DOHOL	3,08	46.132.410	-64.594.900	-18.462.500
6	GSDHO	2,35	28.449.660	-43.989.420	-15.539.760
7	THYAO	13,01	61.078.980	-74.494.270	-13.415.300
8	SASA	19,02	10.557.040	-21.922.540	-11.365.500
9	PETKM	4,77	45.730.380	-54.321.280	-8.590.900
10	ZOREN	2,67	12.128.780	-20.375.640	-8.246.863
11	METRO	2,13	12.181.570	-19.292.620	-7.111.046
12	TAVHL	20,26	11.671.860	-18.043.620	-6.371.752
13	KCHOL	19,89	21.713.820	-28.063.000	-6.349.184
14	BRYAT	418,70	17.558.040	-23.204.790	-5.646.748
15	TSKB	1,68	18.100.880	-23.064.580	-4.963.704
16	MEPET	3,02	5.017.740	-9.641.949	-4.624.209
17	YKBNK	3,08	46.210.880	-50.576.020	-4.365.140
18	SAHOL	10,49	13.652.460	-17.468.960	-3.816.506
19	KOZAL	80,70	33.824.100	-37.549.980	-3.725.884
20	PRKAB	11,94	6.234.113	-9.423.979	-3.189.866
21	KLGYO	2,66	25.438.100	-28.584.890	-3.146.786
22	ISGSY	19,49	13.976.280	-16.840.110	-2.863.828
23	EGEEN	1.630,50	4.795.840	-7.383.275	-2.587.435
24	PAGYO	6,32	9.517.331	-11.759.120	-2.241.787
25	TOASO	31,56	10.917.910	-13.092.090	-2.174.179
26	ISMEN	15,68	10.138.400	-12.188.360	-2.049.965
27	ECZYT	21,52	7.025.364	-8.949.384	-1.924.020
28	FENER	30,14	3.179.920	-5.063.361	-1.883.442
29	HDFGS	7,86	4.183.932	-6.033.085	-1.849.153
30	TTRAK	161,00	5.165.891	-6.972.324	-1.806.433
31	ANHYT	8,08	3.420.322	-5.219.445	-1.799.122
32	TSPOR	4,28	3.410.451	-5.142.499	-1.732.048
33	ASELS	17,85	35.557.520	-37.260.480	-1.702.956
34	PEKGY	2,62	6.699.452	-8.321.111	-1.621.659
35	NIBAS	75,65	5.658.763	-7.199.529	-1.540.766
36	ULKER	21,94	5.788.074	-7.288.472	-1.500.398
37	GUBRF	46,96	9.241.493	-10.717.930	-1.476.438
38	SAMAT	8,08	4.245.533	-5.638.494	-1.392.961
39	TUKAS	10,94	3.017.794	-4.390.276	-1.372.482
40	KOZAA	14,18	21.097.900	-22.433.620	-1.335.724

UYARI: Burada yer alan yatırım bilgi, yorum ve tavsiyeleri yatırım danışmanlığı kapsamında değildir. Yatırım danışmanlığı hizmeti; aracı kurumlar, portföy yönetim şirketleri, mevduat kabul etmeyen bankalar ile müşteri arasında imzalanacak yatırım danışmanlığı sözleşmesi çerçevesinde sunulmaktadır. Burada yer alan yorum ve tavsiyeler, yorum ve tavsiyede bulunanların kişisel görüşlerine dayanmaktadır. Bu görüşler mali durumunuz ile risk ve getiri tercihlerinize uygun olmayabilir. Bu nedenle, sadece burada yer alan bilgilere dayanarak yatırım kararı verilmesi beklentilerinize uygun sonuçlar doğurmayabilir.

İNDİKATÖR BİLGİLENDİRMEŐİ

RSI: Göreceli güç indeksi anlamına gelir, 0 ve 100 arasında deęişen deęerler verir. RSI genellikle 70 çizgisi ve üzerindeyse fiyatlar aşırı yüksek, 30 çizgisi ve altındaysa aşırı düşük olarak deęerlendirilir. RSI trend yönünü belirlemekte de yardımcıdır. RSI'nın 30 çizgisinin altına düşüp tekrar yükselmeye başlaması durumunda alım sinyali olarak, 70 çizgisinin üzerine çıkıp tepe yaptıktan sonra aşağı dönmesi durumunda satım sinyali olarak deęerlendirilir.

MOMENTUM: Göstergede 100 referans çizgisi olarak alınır. Göstergenin referans çizgisinin altında harekete başlaması "SAT", referans çizgisinin üzerine çıkması "AL" sinyali olarak deęerlendirilir. Momentumun aşırı satış bölgesinden dönüş eğiliminde olması kısa vadede düşüşün tamamlandığını, momentumun belirli bir tepe yapıp aşağı doğru dönmesi, fiyatlardaki artış hızının yavaşladığını ve fiyatların bir süre sonra gerilemeye başlayacağını gösterir. Gösterge 115 çizgisinin üzerindeyken aşırı alım bölgesinde, 85 çizgisinin altındayken aşırı satım bölgesinde olarak yorumlanır.

STOCHASTIC: Stochastic göstergesi "0" ile "100" rakamları arasında dalgalanma gösterir. Gösterge 80'nin üzerine yükseldiğinde aşırı yüksek fiyatları (SAT sinyali), 20'nin altına gerilediğinde ise aşırı düşük fiyatları (AL sinyali) olarak deęerlendirilir. Stochastic trendlerin yönünün sonlanabileceęi noktaları tahmin etmekte kullanılır. Ayrıca tek başına alım-satım sinyalleri için de kullanılmaktadır.

MACD: Orta vadeli göstergelerin en önemlilerinden olan MACD, trend takip edici bir göstergedir. MACD hesaplanırken 12 günlük üssel hareketli ortalamadan 26 günlük üssel hareketli ortalama çıkarılır. Matematiksel olarak iki ayrı hareketli ortalamanın farkını yansıttığından dolayı MACD göstergesinin ortasından 0 (sıfır) eksenini geçmektedir. MACD göstergesinin 9 günlük deęerlerinden oluşan ve TRIGGER adı verilen ikinci hareketli ortalama göstergenin ikinci eğrisini oluşturur ve kesikli çizgiler ile gösterilir. MACD çizgisi kesikli sinyal çizgisini yukarıdan aşağıya doğru kestiğinde "SAT", aşağıdan yukarıya doğru kestiğinde ise "AL" sinyali olarak yorumlanır.

UYARI: Burada yer alan yatırım bilgi, yorum ve tavsiyeleri yatırım danışmanlığı kapsamında deęildir. Yatırım danışmanlığı hizmeti; aracı kurumlar, portföy yönetim şirketleri, mevduat kabul etmeyen bankalar ile müşteri arasında imzalanacak yatırım danışmanlığı sözleşmesi çerçevesinde sunulmaktadır. Burada yer alan yorum ve tavsiyeler, yorum ve tavsiyede bulunanların kişisel görüşlerine dayanmaktadır. Bu görüşler mali durumunuz ile risk ve getiri tercihlerinize uygun olmayabilir. Bu nedenle, sadece burada yer alan bilgilere dayanılarak yatırım kararı verilmesi beklentilerinize uygun sonuçlar doğurmayabilir.

PİRAMİT MENKUL KIYMETLER A.Ő.

Gümüşsuyu Mah. İnönü Cad. IŐık Apt. No:53 Kat:5 Daire 9-10 Taksim/İstanbul
Tel: 0212 293 95 00 Faks: 0212 293 95 60

ŐiŐli Őubesi

Halaskargazi Cad. No:111 D:4 Kat:1 ŐiŐli/İstanbul
Tel: 0212 395 32 33 Faks: 0212 230 81 15

Balıkesir İrtibat Bürosu

Eski Kuyumcular Mahallesi, Mekik Sokak, Korkmaz İŐ Hanı No: 18 Balıkesir
Tel: 0266 245 91 21 Faks: 0266 245 23 34

Sevgül DÜZGÜN
AraŐtırma Müdürü
212 3953213

sevgul.duzgun@piramitmenkul.com.tr