

TEKNİK TAKİP LİSTESİ

Hisse	Kapanıő	Dirençler	Stop-loss
KARSN	3,14	3,21-3,30	3,08
THYAO	12,21	12,50-12,85	12,05
SAHOL	10,41	10,60-10,70	10,31
YKBNK	2,85	2,91-3,02	2,81

UYARI: Burada yer alan yatırım bilgi, yorum ve tavsiyeleri yatırım danışmanlığı kapsamında değildir. Yatırım danışmanlığı hizmeti; aracı kurumlar, portföy yönetim şirketleri, mevduat kabul etmeyen bankalar ile müşteri arasında imzalanacak yatırım danışmanlığı sözleşmesi çerçevesinde sunulmaktadır. Burada yer alan yorum ve tavsiyeler, yorum ve tavsiyede bulunanların kişisel görüşlerine dayanmaktadır. Bu görüşler mali durumunuz ile risk ve getiri tercihlerinize uygun olmayabilir. Bu nedenle, sadece burada yer alan bilgilere dayanılarak yatırım kararı verilmesi beklentilerinize uygun sonuçlar doğurmayabilir.

BIST-100

	Kapanış	Destek-1	Destek-2	Destek-3	Direnç-1	Direnç-2	Direnç-3
BIST100	1.339,89	1.330	1.300	1.285	1.335	1.350	1.360

BIST100 endeksi dünkü işlemleri %0,75 oranında yükseliş ile 1.339,89 puandan kapattı. Endeks gün içinde 1.331-1.348 aralığında alıcılı hareket etti. Güne hafif artı yönde başlayan endekste, gelen satışların 1.330 puanda karşılanması ile toparlanma çabasına girdi. Endeks dünkü işlemler sonunda son iki haftalık alçalan trendinin ve 1.333'e yükselen 5 günlük AO'sı üzerine yükselerek kısa vadeli yönünü yukarı çevirdi. Bundan sonraki aşamada kısa vadeli tepki alımlarının yükseliş trendine dönmesi için 1.350 üzerine yerleşme olması gerektiğini düşünmekteyiz. Endekste aşağı yönde 1.330 ve 1.318 (22 günlük AO) seviyeleri kısa vadeli ilk destekleri oluşturmaktadır. Bu seviye korunduğu sürece yeni zirve denemeleri görülebilir. Dünkü işlemler sonunda kısa vadeli göstergelerden CCI, RSI ve momentumda toparlanma gözlenmekte, orta vadeli teknik göstergesi MACD'de satım konumunu sürdürmektedir. Endeks dolar bazında günü 1,71 centten kapattı. Dolar bazında 1,70-1,75 bandı dışındaki hareketler kısa vadeli yönde belirleyici olabilir. ABD Hazine Bakanı Steven Mnuchin'in, Covid-19 salgınının ekonomik etkilerine karşı hayata geçirilmesi için Temsilciler Meclisi Başkanı Nancy Pelosi'ye 916milyar USD'lık destek paketi teklifi sunduğu haberi ile bu sabah Asya borsaları ve ABD vadeliileri artıda seyrediyor. Küresel borsalardaki olumlu havanın etkisi ile BIST100 endeksinin güne yükselişle başlamasını beklemekteyiz.

BIST100 Grafik



UYARI: Burada yer alan yatırım bilgi, yorum ve tavsiyeleri yatırım danışmanlığı kapsamında değildir. Yatırım danışmanlığı hizmeti; aracı kurumlar, portföy yönetim şirketleri, mevduat kabul etmeyen bankalar ile müşteri arasında imzalanacak yatırım danışmanlığı sözleşmesi çerçevesinde sunulmaktadır. Burada yer alan yorum ve tavsiyeler, yorum ve tavsiyede bulunanların kişisel görüşlerine dayanmaktadır. Bu görüşler mali durumunuz ile risk ve getiri tercihlerinize uygun olmayabilir. Bu nedenle, sadece burada yer alan bilgilere dayanarak yatırım kararı verilmesi beklentilerinize uygun sonuçlar doğurmayabilir.

VIOP30 Yakın Vade Kontratı

	Uzlaşma Fiyatı	Destek-1	Destek-2	Destek-3	Direnç-1	Direnç-2	Direnç-3
VIOP30	1.486	1.470	1.450	1.435	1.500	1.520	1.540

VIOP30 Yakın Vade Kontratı, dünkü işlemleri 1.486 uzlaşma fiyatından kapattı. Kontratta günlük hareket bandı 1.472-1.493 aralığında gerçekleşti. Dünkü işlemlere yatay başlayan Kontratta gelen satışların 1.472'den karşılanması ile kısa vadeli yön yukarı döndü. Gün sonunda 1.481'e yükselen 5 günlük AO'sı ve son iki haftalık alçalan trendinin üzerine çıktı. Kısa vadeli toparlanmanın devamı için 1.470 desteğinin korunması ve 1.500 üzerine yerleşme olması önem arz etmektedir. Kontratta 1.500 üzerine yerleşme olması halinde ise 1.520 zirvesi aşılarak kanal üst bandı 1.550 hedefe girebilir.

VIOP30 Yakın Vade Kontratı Grafik



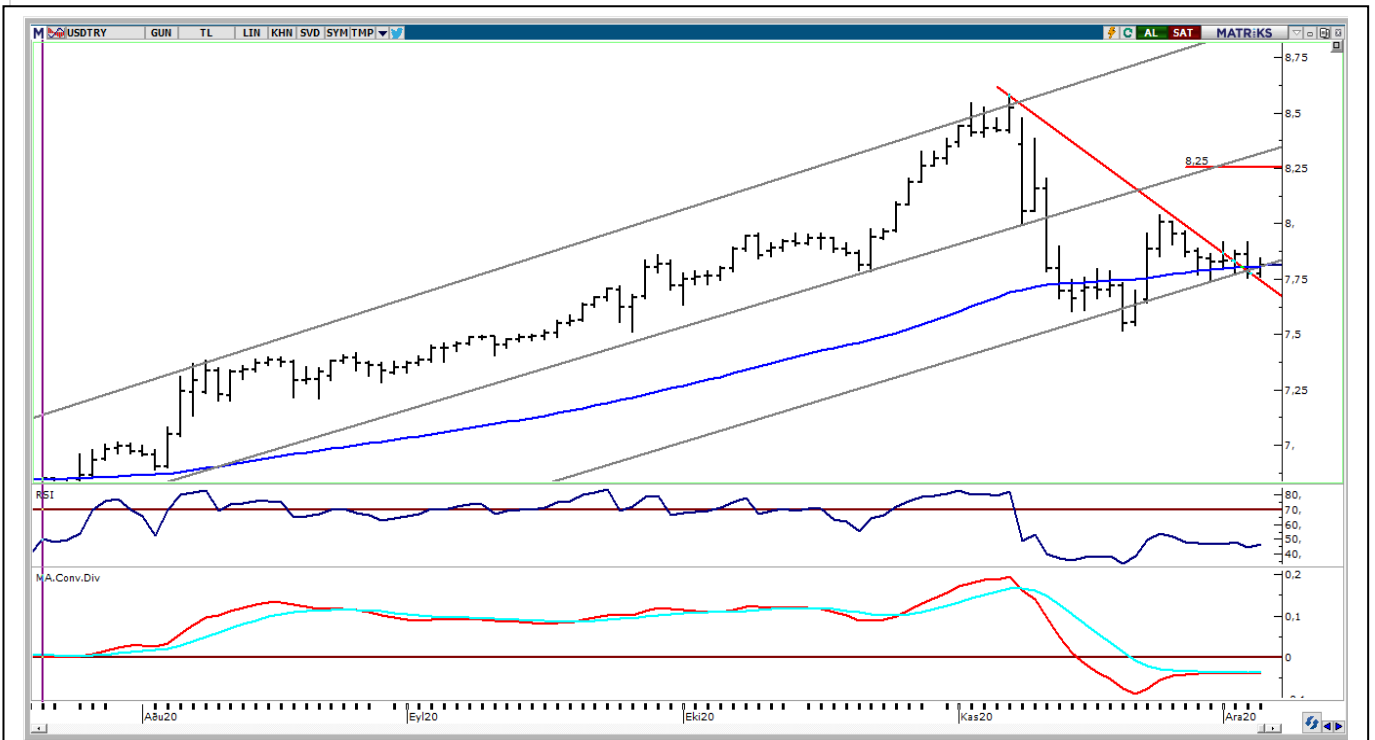
UYARI: Burada yer alan yatırım bilgi, yorum ve tavsiyeleri yatırım danışmanlığı kapsamında değildir. Yatırım danışmanlığı hizmeti; aracı kurumlar, portföy yönetim şirketleri, mevduat kabul etmeyen bankalar ile müşteri arasında imzalanacak yatırım danışmanlığı sözleşmesi çerçevesinde sunulmaktadır. Burada yer alan yorum ve tavsiyeler, yorum ve tavsiyede bulunanların kişisel görüşlerine dayanmaktadır. Bu görüşler mali durumunuz ile risk ve getiri tercihlerinize uygun olmayabilir. Bu nedenle, sadece burada yer alan bilgilere dayanarak yatırım kararı verilmesi beklentilerinize uygun sonuçlar doğurmayabilir.

USDTRY

	Son	Destek-1	Deste-2	Destek-3	Direnç-1	Direnç-2	Direnç-3
Dolar/TL	7,8254	7,80	7,75	7,70	7,90	7,95	8,00

Küresel piyasalarda dün, koronavirüs vaka sayılarındaki artışlar nedeniyle risk iştahı düştü. ABD'deki Gıda ve İlaç İdaresi (FDA), Pfizer aşısının %95 etkinliğini doğrularken, aşı İngiltere'de dün uygulanmaya başlandı. Euro Bölgesi 3. çeyrekte geçen yıla göre %4,3 daralırken bir önceki çeyreğe göre %12,5 büyüme kaydetti. DXY'de son dört işlem gününde artan negatif görüntü ile 90,476'ya kadar geri çekilme yaşandıktan sonra dünkü işlemlerde, 91,00 direncine yönelim olduğunu izledik. DXY'de 5 günlük AO'sunun da yaklaştığı 91,00 direnci kısa vadeli yönde belirleyici olabilir. Orta vadeli düşüş trendinin etkisinde olan 91,00 direnci üzerinde 91,60'a (22 günlük) doğru tepki görülebilir. Ancak olası yükselişin tepki niteliğinde kalmasını ve yönün yeniden aşağı dönmesini beklemekteyiz. Dolar/TL kuru dünkü işlemlerde 7,7918-7,8486 bandında hareket etti. Kurda hafta başından itibaren hareket bandının daraldığını, 5-22 ve 100 günlük AO'ların 7,80 civarında birbirine yaklaştığını izlemekteyiz. Teknik göstergelerinde yataya döndüğü kurda kısa vadeli yönün belirginleşmesi için 7,80-7,85 bandı dışına çıkılması gerekmektedir. Kurda yükselen kanal desteği (7,80) altına gerilemelerde tepki alımları gelmesi ve hareket bandının daralması nedeniyle yukarı yönde dalgalanmaların görülebilir. Teknik yönün aşağı dönmesi için ise 7,80 ve 7,70 desteklerinin kırılması gerekmektedir.

Dolar/TL Grafik



UYARI: Burada yer alan yatırım bilgi, yorum ve tavsiyeleri yatırım danışmanlığı kapsamında değildir. Yatırım danışmanlığı hizmeti; aracı kurumlar, portföy yönetim şirketleri, mevduat kabul etmeyen bankalar ile müşteri arasında imzalanacak yatırım danışmanlığı sözleşmesi çerçevesinde sunulmaktadır. Burada yer alan yorum ve tavsiyeler, yorum ve tavsiyede bulunanların kişisel görüşlerine dayanmaktadır. Bu görüşler mali durumunuz ile risk ve getiri tercihlerinize uygun olmayabilir. Bu nedenle, sadece burada yer alan bilgilere dayanarak yatırım kararı verilmesi beklentilerinize uygun sonuçlar doğurmayabilir.

BIST30 Destek Direnç Analizi

Kod	Kapanış	Pivot	Destek 1	Destek 2	Direnç 1	Direnç 2	% Değişim	F/K	PD/DD	Piyasa Değ. Mn TL
AKBNK	6,05	6,08	6,01	5,96	6,13	6,20	0,17	5,47	0,53	31.460
ARCLK	27,92	27,98	27,68	27,44	28,22	28,52	-0,21	9,80	1,49	18.866
ASELS	17,58	17,68	17,48	17,39	17,77	17,97	-0,28	9,21	2,48	40.082
BIMAS	69,00	69,58	68,42	67,83	70,17	71,33	-1,92	19,95	7,79	41.897
DOHOL	2,87	2,92	2,79	2,70	3,01	3,14	-2,05	4,72	0,88	7.511
EKGYO	2,05	2,06	2,02	2,00	2,08	2,12	0,99	6,68	0,55	7.790
EREGL	13,45	13,09	12,72	12,00	13,81	14,18	9,98	28,07	1,17	47.075
GARAN	8,94	8,98	8,88	8,81	9,05	9,15	0,34	5,91	0,62	37.548
GUBRF	47,96	48,69	47,03	46,10	49,62	51,28	-3,73	239,60	28,21	16.019
ISCTR	6,40	6,44	6,36	6,31	6,49	6,57	-0,31	3,84	0,44	28.800
KRDMD	5,23	5,25	5,10	4,96	5,39	5,54	2,75	0,00	1,72	4.081
KCHOL	18,62	18,70	18,46	18,30	18,86	19,10	0,49	6,02	1,08	47.218
KOZAL	78,75	78,90	78,20	77,65	79,45	80,15	0,00	6,15	1,67	12.009
KOZAA	13,35	13,34	13,17	12,99	13,52	13,69	0,68	6,51	1,50	5.181
MGROS	39,62	39,72	39,42	39,22	39,92	40,22	-0,70	0,00	74,76	7.173
OYAKC	8,05	8,09	8,01	7,98	8,12	8,20	-0,37	61,77	4,49	9.336
PGSUS	63,65	64,20	62,95	62,25	64,90	66,15	0,16	0,00	1,11	6.511
PETKM	4,89	5,00	4,76	4,62	5,14	5,38	-4,12	23,44	2,39	12.393
SAHOL	10,41	10,34	10,26	10,10	10,50	10,58	2,16	4,50	0,58	21.241
SISE	7,13	7,07	6,93	6,73	7,27	7,41	4,09	11,27	1,00	21.841
HALKB	5,31	5,32	5,28	5,24	5,36	5,40	0,19	4,55	0,32	13.136
TSKB	1,86	1,86	1,81	1,76	1,91	1,96	2,76	7,94	0,92	5.208
TAVHL	20,38	20,56	20,18	19,98	20,76	21,14	-0,78	0,00	0,81	7.404
TKFEN	15,29	15,22	14,95	14,61	15,56	15,83	2,62	50,91	0,92	5.657
TCELL	15,48	15,55	15,33	15,19	15,69	15,91	0,65	9,23	1,68	34.056
TUPRS	95,15	96,23	94,07	92,98	97,32	99,48	-1,55	0,00	2,47	23.827
THYAO	12,21	12,31	12,11	12,00	12,42	12,62	-0,49	0,00	0,38	16.850
TTKOM	8,02	7,93	7,80	7,58	8,15	8,28	3,75	10,72	2,62	28.070
VAKBN	4,44	4,46	4,41	4,37	4,50	4,55	-0,45	3,08	0,39	17.341
YKBNK	2,85	2,86	2,82	2,79	2,89	2,93	0,71	5,26	0,52	24.074

UYARI: Burada yer alan yatırım bilgi, yorum ve tavsiyeleri yatırım danışmanlığı kapsamında değildir. Yatırım danışmanlığı hizmeti; aracı kurumlar, portföy yönetim şirketleri, mevduat kabul etmeyen bankalar ile müşteri arasında imzalanacak yatırım danışmanlığı sözleşmesi çerçevesinde sunulmaktadır. Burada yer alan yorum ve tavsiyeler, yorum ve tavsiyede bulunanların kişisel görüşlerine dayanmaktadır. Bu görüşler mali durumunuz ile risk ve getiri tercihlerinize uygun olmayabilir. Bu nedenle, sadece burada yer alan bilgilere dayanılarak yatırım kararı verilmesi beklentilerinize uygun sonuçlar doğurmayabilir.

PİVOT DESTEK - DİRENÇ NOKTALARI

Pivot noktaları bir teknik analiz yöntemidir. İşlem yapılan enstrümanda destek ve direnç noktalarının belirlenmesinde kullanılır. Pivot noktaları sayesinde trendin değiştiği noktalar, ayı piyasasından boğa piyasasına veya tam tersi boğa piyasasından ayı piyasasına geçişler tahmin edilebilir. Pivot hesaplamada en yüksek ve en düşük ve kapanış fiyatları pivot belirlemede kullanılmaktadır. Pivot hesaplamada birçok hesaplama kullanılabilmekte olup bu analizde klasik yöntem kullanılmaktadır.

Pivot Noktası (PP) = (En Yüksek + En Düşük + Kapanış) / 3

1. Destek (S1) = (2*PP) – Yüksek

2. Destek (S2) = PP – (R1 – S1)

1. Direnç (R1) = (2*PP) – En Düşük

2. Direnç (R2) = PP + (R1 – S1)

GÜNLÜK PARA GİRİŐİ OLAN HİSSELER - İlk 5 Kurum (TL)

Sıra	Hisse	Kapanıő	Alıcılar Hacim	Satıcılar Hacim	Para Giriő
1	EREGL	13,45	168.225.400	-116.053.300	52.172.050
2	SISE	7,13	208.646.000	-166.803.200	41.842.780
3	TTKOM	8,02	69.981.500	-43.277.120	26.704.370
4	BSOKE	2,78	40.517.470	-26.074.140	14.443.330
5	KRVGD	11,97	72.261.170	-60.200.700	12.060.470
6	YKBNK	2,85	47.454.640	-37.151.920	10.302.720
7	GARAN	8,94	87.134.050	-78.316.210	8.817.840
8	KARSN	3,14	28.783.370	-21.679.140	7.104.232
9	PGSUS	63,65	32.974.350	-26.463.140	6.511.214
10	OZKGY	4,92	13.988.580	-7.740.421	6.248.162
11	TOASO	30,86	17.225.070	-11.057.390	6.167.677
12	PEKGY	2,37	14.570.160	-8.611.968	5.958.188
13	KOZAA	13,35	23.319.440	-17.969.140	5.350.304
14	ENJSA	11,24	31.456.260	-26.725.560	4.730.702
15	CEMAS	2,44	15.288.530	-11.376.650	3.911.880
16	BJKAS	3,97	20.818.920	-17.127.510	3.691.406
17	SELEC	18,16	21.342.730	-17.732.260	3.610.468
18	KOZAL	78,75	23.258.450	-19.668.420	3.590.028
19	DOCOC	491,00	11.370.080	-7.891.824	3.478.261
20	AKBNK	6,05	85.355.110	-82.063.260	3.291.856
21	YYAPI	1,67	13.528.410	-10.319.540	3.208.873
22	SAHOL	10,41	24.670.920	-21.560.440	3.110.484
23	ISCTR	6,40	18.517.960	-15.687.370	2.830.592
24	ALBRK	1,67	11.769.350	-8.945.719	2.823.635
25	ALARK	6,98	8.225.576	-5.423.096	2.802.480
26	HURGZ	2,30	10.146.960	-7.447.112	2.699.845
27	IPEKE	11,96	10.704.610	-8.238.582	2.466.030
28	BERA	16,43	8.838.451	-6.542.681	2.295.770
29	SNGYO	3,82	6.152.073	-4.248.426	1.903.647
30	ESEN	18,54	10.562.550	-8.752.010	1.810.540
31	DEVA	23,78	5.696.990	-4.090.566	1.606.424
32	COLLA	62,10	9.736.530	-8.153.313	1.583.218
33	CUSAN	6,97	5.006.618	-3.522.481	1.484.137
34	ISGYO	2,12	9.311.060	-7.890.863	1.420.197
35	YATAS	13,04	8.076.549	-6.697.227	1.379.322
36	TSKB	1,86	32.599.350	-31.267.760	1.331.590
37	KONTR	18,35	5.942.940	-4.635.109	1.307.831
38	SOKM	11,83	10.255.220	-8.954.762	1.300.462
39	RTALB	40,58	6.066.821	-4.769.300	1.297.521
40	KATMR	3,16	6.374.225	-5.123.650	1.250.575

UYARI: Burada yer alan yatırım bilgi, yorum ve tavsiyeleri yatırım danışmanlığı kapsamında değildir. Yatırım danışmanlığı hizmeti; aracı kurumlar, portföy yönetim şirketleri, mevduat kabul etmeyen bankalar ile müşteri arasında imzalanacak yatırım danışmanlığı sözleşmesi çerçevesinde sunulmaktadır. Burada yer alan yorum ve tavsiyeler, yorum ve tavsiyede bulunanların kişisel görüşlerine dayanmaktadır. Bu görüşler mali durumunuz ile risk ve getiri tercihlerinize uygun olmayabilir. Bu nedenle, sadece burada yer alan bilgilere dayanarak yatırım kararı verilmesi beklentilerinize uygun sonuçlar doğurmayabilir.

GÜNLÜK PARA ÇIKIŐI OLAN HİSSELER - İlk 5 Kurum (TL)

Sıra	Hisse	Kapanıő	Alıcılar Hacim	Satıcılar Hacim	Para Çıkıőı
1	PETKM	4,89	89.371.790	-114.864.600	-25.492.760
2	SASA	20,22	38.492.770	-63.595.680	-25.102.910
3	DOHOL	2,87	51.994.100	-67.666.620	-15.672.520
4	IZMDC	18,90	26.849.070	-40.888.000	-14.038.930
5	BIMAS	69,00	47.464.060	-61.493.030	-14.028.970
6	KRDMD	5,23	93.585.850	-104.433.000	-10.847.140
7	VAKBN	4,44	25.796.340	-36.151.120	-10.354.780
8	TKFEN	15,29	35.665.580	-43.548.170	-7.882.588
9	HALKB	5,31	14.135.370	-21.976.180	-7.840.813
10	ARCLK	27,92	18.092.220	-25.509.920	-7.417.702
11	ASELS	17,58	23.355.720	-29.965.460	-6.609.744
12	TUPRS	95,15	76.335.090	-82.769.890	-6.434.800
13	TCELL	15,48	44.576.960	-50.409.790	-5.832.828
14	TAVHL	20,38	14.857.950	-20.300.010	-5.442.056
15	TURSG	5,85	20.094.600	-25.518.920	-5.424.322
16	ISDMR	9,67	15.089.990	-20.429.980	-5.339.994
17	GOZDE	6,84	6.879.399	-11.867.040	-4.987.638
18	GSRAY	3,90	5.776.423	-10.354.470	-4.578.043
19	AKSEN	7,13	24.853.260	-29.263.990	-4.410.724
20	BRYAT	260,50	11.726.700	-16.123.730	-4.397.030
21	NETAS	20,12	4.802.430	-8.762.379	-3.959.949
22	GSDHO	2,28	7.361.326	-11.295.540	-3.934.218
23	TSPOR	4,51	7.696.416	-11.378.970	-3.682.554
24	TKNSA	12,83	11.101.890	-14.765.220	-3.663.325
25	OYAKC	8,05	6.009.401	-9.466.287	-3.456.887
26	ISFIN	3,71	11.364.170	-14.773.300	-3.409.136
27	ITTFH	2,74	16.167.790	-19.554.850	-3.387.065
28	THYAO	12,21	65.981.490	-69.200.900	-3.219.408
29	HLGYO	3,13	3.740.432	-6.443.834	-2.703.401
30	BIZIM	15,70	4.134.923	-6.795.343	-2.660.420
31	MGROS	39,62	10.841.820	-13.379.420	-2.537.592
32	OLMIP	8,45	4.817.642	-7.278.661	-2.461.019
33	ALCTL	27,40	5.544.923	-8.005.306	-2.460.383
34	FROTO	124,20	23.260.280	-25.706.430	-2.446.142
35	PARSN	23,24	4.781.659	-6.995.158	-2.213.499
36	USAK	2,34	6.998.667	-9.011.718	-2.013.051
37	DGKLB	2,61	5.292.518	-7.297.640	-2.005.122
38	ISMEN	13,38	7.008.167	-8.977.738	-1.969.572
39	VESTL	20,16	9.227.073	-11.072.650	-1.845.575
40	ALGYO	19,79	4.906.426	-6.738.177	-1.831.751

UYARI: Burada yer alan yatırım bilgi, yorum ve tavsiyeleri yatırım danışmanlıđı kapsamında deđildir. Yatırım danışmanlıđı hizmeti; aracı kurumlar, portföy yönetim şirketleri, mevduat kabul etmeyen bankalar ile müşteri arasında imzalanacak yatırım danışmanlıđı sözleşmesi çerçevesinde sunulmaktadır. Burada yer alan yorum ve tavsiyeler, yorum ve tavsiyede bulunanların kişisel görüşlerine dayanmaktadır. Bu görüşler mali durumunuz ile risk ve getiri tercihlerinize uygun olmayabilir. Bu nedenle, sadece burada yer alan bilgilere dayanılarak yatırım kararı verilmesi beklentilerinize uygun sonuçlar doğurmayabilir.

İNDİKATÖR BİLGİLENDİRMEŐİ

RSI: Göreceli güç indeksi anlamına gelir, 0 ve 100 arasında deęişen deęerler verir. RSI genellikle 70 çizgisi ve üzerindeyse fiyatlar aşırı yüksek, 30 çizgisi ve altındaysa aşırı düşük olarak deęerlendirilir. RSI trend yönünü belirlemekte de yardımcıdır. RSI'nın 30 çizgisinin altına düşüp tekrar yükselmeye başlaması durumunda alım sinyali olarak, 70 çizgisinin üzerine çıkıp tepe yaptıktan sonra aşağı dönmesi durumunda satım sinyali olarak deęerlendirilir.

MOMENTUM: Göstergede 100 referans çizgisi olarak alınır. Göstergenin referans çizgisinin altında harekete başlaması "SAT", referans çizgisinin üzerine çıkması "AL" sinyali olarak deęerlendirilir. Momentumun aşırı satış bölgesinden dönüş eğiliminde olması kısa vadede düşüşün tamamlandığını, momentumun belirli bir tepe yapıp aşağı doğru dönmesi, fiyatlardaki artış hızının yavaşladığını ve fiyatların bir süre sonra gerilemeye başlayacağını gösterir. Gösterge 115 çizgisinin üzerindeyken aşırı alım bölgesinde, 85 çizgisinin altındayken aşırı satım bölgesinde olarak yorumlanır.

STOCHASTIC: Stochastic göstergesi "0" ile "100" rakamları arasında dalgalanma gösterir. Gösterge 80'nin üzerine yükseldiğinde aşırı yüksek fiyatları (SAT sinyali), 20'nin altına gerilediğinde ise aşırı düşük fiyatları (AL sinyali) olarak deęerlendirilir. Stochastic trendlerin yönünün sonlanabileceęi noktaları tahmin etmekte kullanılır. Ayrıca tek başına alım-satım sinyalleri için de kullanılmaktadır.

MACD: Orta vadeli göstergelerin en önemlilerinden olan MACD, trend takip edici bir göstergedir. MACD hesaplanırken 12 günlük üssel hareketli ortalamadan 26 günlük üssel hareketli ortalama çıkarılır. Matematiksel olarak iki ayrı hareketli ortalamanın farkını yansıttığından dolayı MACD göstergesinin ortasından 0 (sıfır) eksenini geçmektedir. MACD göstergesinin 9 günlük deęerlerinden oluşan ve TRIGGER adı verilen ikinci hareketli ortalama göstergenin ikinci eğrisini oluşturur ve kesikli çizgiler ile gösterilir. MACD çizgisi kesikli sinyal çizgisini yukarıdan aşağıya doğru kestiğinde "SAT", aşağıdan yukarıya doğru kestiğinde ise "AL" sinyali olarak yorumlanır.

UYARI: Burada yer alan yatırım bilgi, yorum ve tavsiyeleri yatırım danışmanlığı kapsamında deęildir. Yatırım danışmanlığı hizmeti; aracı kurumlar, portföy yönetim şirketleri, mevduat kabul etmeyen bankalar ile müşteri arasında imzalanacak yatırım danışmanlığı sözleşmesi çerçevesinde sunulmaktadır. Burada yer alan yorum ve tavsiyeler, yorum ve tavsiyede bulunanların kişisel görüşlerine dayanmaktadır. Bu görüşler mali durumunuz ile risk ve getiri tercihlerinize uygun olmayabilir. Bu nedenle, sadece burada yer alan bilgilere dayanılarak yatırım kararı verilmesi beklentilerinize uygun sonuçlar doğurmayabilir.

PİRAMİT MENKUL KIYMETLER A.Ő.

Gümüşsuyu Mah. İnönü Cad. Işık Apt. No:53 Kat:5 Daire 9-10 Taksim/İstanbul
Tel: 0212 293 95 00 Faks: 0212 293 95 60

Şişli Şubesi

Halaskargazi Cad. No:111 D:4 Kat:1 Şişli/İstanbul
Tel: 0212 395 32 33 Faks: 0212 230 81 15

Balıkesir İrtibat Bürosu

Eski Kuyumcular Mahallesi, Mekik Sokak, Korkmaz İş Hanı No: 18 Balıkesir
Tel: 0266 245 91 21 Faks: 0266 245 23 34

Sevgül DÜZGÜN
Araştırma Müdürü
212 3953213

sevgul.duzgun@piramitmenkul.com.tr