

BIST-100

	Kapanış	Destek-1	Destek-2	Destek-3	Direnç-1	Direnç-2	Direnç-3
BIST100	1.144	1.135	1.120	1.100	1.165	1.180	1.200

BIST100 endeksi dünkü işlemleri %3,88 oranında kayıp ile 1.144 puandan tamamladı. Yeni haftaya yoğun satış baskısı altında başlayan endeks gün genelinde negatif yönde hareket etti. Endeksin günlük hareket bandı 1.183-1.141 aralığında gerçekleşti. Geçtiğimiz hafta 1.222 puanın geçilememesi ile son iki işlem gününde artan satış baskısı yeni haftada etkisini sürdürdü. Endeks güne 7 puanlık boşlukla başladıktan sonra gün içi satışlarını 1.141 puana kadar sürdürdü. Son bir aylık işlemlerden oluşan yükselen kanalın altında üçüncü işlem günü de kalınması 1.180 civarında yaklaşan 5 ve 22 günlük AO'larının kırılması ile teknik görüntü bozuldu. Bundan sonraki aşamada yönün yukarı dönmesi için ilk etapta 1.165 ve ardından 1.180 direncinin geçilmesi gerekmektedir. Endeksin bu dirençleri aşamaması halinde ise destek ve dip arayışı devam edebilir. Aşağı yönde hareketin devamında ise 100 günlük AO'sı 1.137 ve 1.120 gündeme gelebilir. Bu seviyeler altında ise 200 günlük AO 1.100 orta vadeli destek konumundadır. Endeksin kısa vadeli göstergeleri aşırı satım bölgelerine doğru hareketlerini arttırdı. Orta vadeli teknik göstergesi MACD dün itibarıyla "SAT" konumuna geçti. Dolar/TL kurundaki yükselişin de etkisi ile endeks, günü 1,41 cente gerileyerek kapattı. Dolar bazında 1,40-1,38 cent bölgesi güçlü konumda bulunmaktadır. Bu sabah Asya borsaları satıcılar seyredirken ABD vadeli sınırlı pozitif seyretilmektedir. Çin'de birçok ekonomik gösterge toparlanma sinyalleri verirken, son gelen veri olan sanayi karları toparlanmanın yavaşladığına işaret etti. Çin'de Eylül ayında Sanayi Sektörü Karları geçen yılın aynı dönemine göre %10,1 artışla 646,4mlr Yuan olarak kaydedildi. Merkez bankasının faiz oranı kararı ardından kurda yaşanan hareketlilik ve küresel risk iştahındaki gerilemenin de katkısıyla güç kaybeden BIST100 Endeksinde açılışın pozitif olmasını beklemekteyiz. Dün BDDK'nın Aktif Rasyo hesaplamasını güncellemesi ve açıklanan olumlu 3Ç20 bilançoları bugün tepki alımları gelmesini sağlayabilir.

BIST100 Haftalık Grafik



UYARI: Burada yer alan yatırım bilgi, yorum ve tavsiyeleri yatırım danışmanlığı kapsamında değildir. Yatırım danışmanlığı hizmeti; aracı kurumlar, portföy yönetim şirketleri, mevduat kabul etmeyen bankalar ile müşteri arasında imzalanacak yatırım danışmanlığı sözleşmesi çerçevesinde sunulmaktadır. Burada yer alan yorum ve tavsiyeler, yorum ve tavsiyede bulunanların kişisel görüşlerine dayanmaktadır. Bu görüşler mali durumunuz ile risk ve getiri tercihlerinize uygun olmayabilir. Bu nedenle, sadece burada yer alan bilgilere dayanarak yatırım kararı verilmesi beklentilerinize uygun sonuçlar doğurmayabilir.

VIOP30 Yakın Vade Kontratı

	Uzlaşma Fiyatı	Destek-1	Destek-2	Destek-3	Direnç-1	Direnç-2	Direnç-3
VIOP30	1.261	1.255	1.244	1.230	1.270	1.280	1.300

Haftanın ilk işlem gününe satıcılı başlayan VIOP30 Yakın Vade Kontratı, günü 1.261 uzlaşma fiyatından kapattı. Kontratta gün içinde 1.255-1.304 bandında satıcılı hareket edildi. Geçtiğimiz hafta 1.346 puanın test edilmesi ile başlayan satış baskısının etkisi dünkü işlemlerde etkisini sürdürdü. Son bir aylık işlemlerden oluşan yükselen kanalın altında ikinci işlem gününde aşağı yönde geri çekilme hızlı oldu. Öte yandan 5 günlük AO'sı 1.300'e gerileyerek, 22 günlük AO'yu (1.306) aşağı yönde kesti. Gün içinde hızlı düşüş yaşayan kontratta Kontratta 50-100 günlük AO'larının yaklaştığı 1.280 önemli direnç noktasını oluşturmaktadır. Günü 200 günlük AO desteği 1.260 civarından kapatan kontratta bu seviyede tutunum olması orta vadeli yön açısından önemli.

VIOP30 Yakın Vade Kontratı Grafik



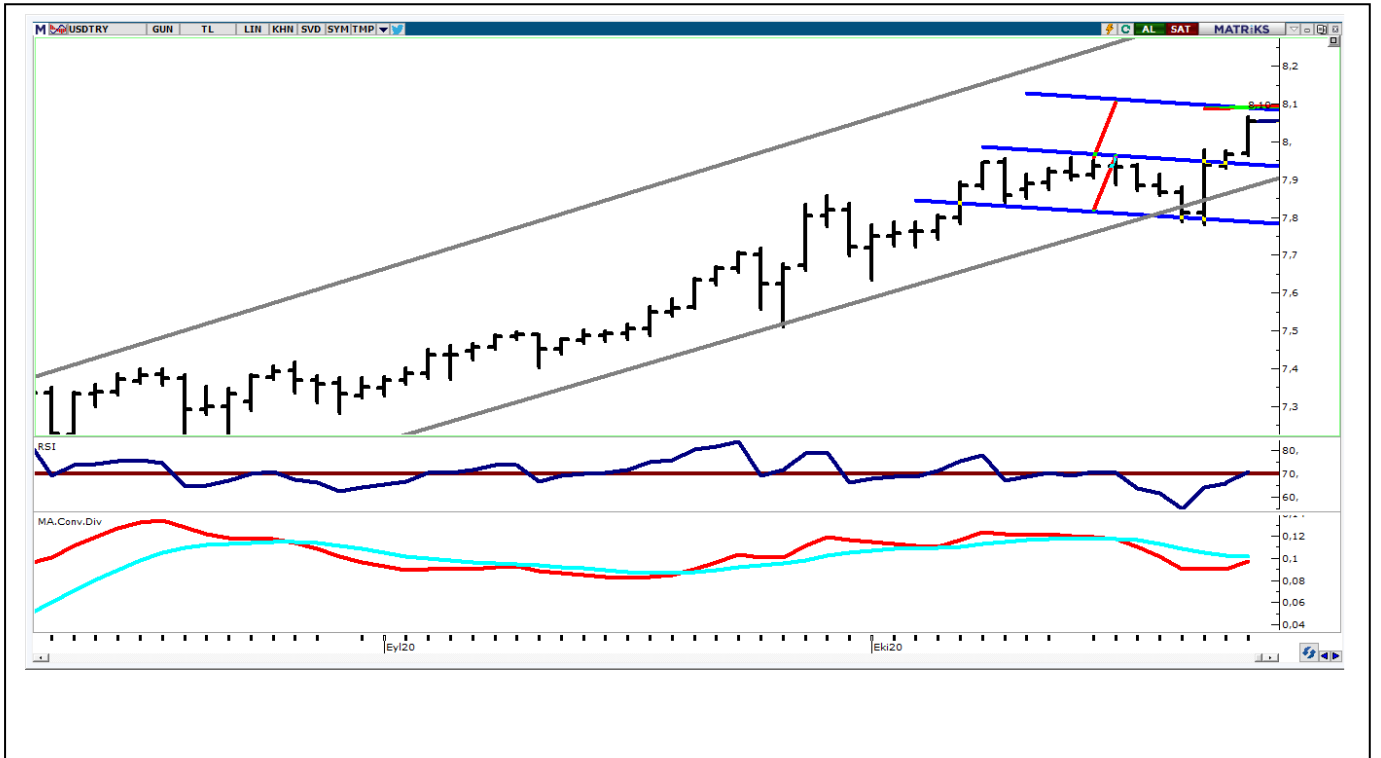
UYARI: Burada yer alan yatırım bilgi, yorum ve tavsiyeleri yatırım danışmanlığı kapsamında değildir. Yatırım danışmanlığı hizmeti; aracı kurumlar, portföy yönetim şirketleri, mevduat kabul etmeyen bankalar ile müşteri arasında imzalanacak yatırım danışmanlığı sözleşmesi çerçevesinde sunulmaktadır. Burada yer alan yorum ve tavsiyeler, yorumcu tarafından sadece bilgilendirme amaçlıdır, yatırım tavsiyesi değildir. Bu görüşler mali durumunuz ile risk ve getiri tercihlerinize uygun olmayabilir. Bu nedenle, sadece burada yer alan bilgilere dayanarak yatırım kararı verilmesi beklentilerinize uygun sonuçlar doğurmayabilir.

USDTRY

	Son	Destek-1	Deste-2	Destek-3	Direnç-1	Direnç-2	Direnç-3
Dolar/TL	8,09	8,05	8,00	7,97	8,10	8,15	8,20

Koronavirüs vaka sayısının dünya genelinde artışa geçmesi ve ABD teşvik paketine ilişkin belirsizliklerin devam etmesi ile küresel risk iştahı haftaya zayıf başlarken, dolar endeksinde (DXY) yukarı yönde tepki hareketi görüldü. Gelişmekte olan ülke kurlarının değer kaybederken, DXY 93,00 direnci üzerinde harekete başladı. DXY'de 93,00 üzerinde güç kazancının görülmesi halinde 93,40 civarındaki 50 günlük AO geçimeye çalışılabilir. Dolar /TL kurunda geçtiğimiz hafta TCMB'nin politika faizinde değişikliğe gitmemesi ile artan yükseliş ivmesi dünkü işlemlerde etkisini sürdürdü. Kurda dünkü işlemlerde yeni tarihi zirve 8,0992 puana yükseldi. Kurda 5 günlük AO'sı 8,050 yükselerek kısa vadeli ilk desteğe dönüştü. Kısa vadeli yönün aşağı dönmesi için ilk etapta 5 günlük AO altına gerileme olması önem arz etmektedir. Bu seviye üzerinde kapanışların devam etmesi halinde 8,00 seviyesi desteğe dönüşebilir. Kurda son üç haftalık işlemlerden oluşan hareket bandının paralelini aldığımızda üst bant 8,08-8,10 bölgesine denk gelmektedir. Kurda 8,06-8,10 bandı dışındaki hareketler kısa vadeli teknik yönde belirleyici olabilir.

Dolar/TL Grafik



UYARI: Burada yer alan yatırım bilgi, yorum ve tavsiyeleri yatırım danışmanlığı kapsamında değildir. Yatırım danışmanlığı hizmeti, aracı kurumlar, portföy yönetim şirketleri, mevduat kabul etmeyen bankalar ile müşteri arasında imzalanacak yatırım danışmanlığı sözleşmesi çerçevesinde sunulmaktadır. Burada yer alan yorum ve tavsiyeler, yorum ve tavsiyede bulunanların kişisel görüşlerine dayanmaktadır. Bu görüşler mali durumunuz ile risk ve getiri tercihlerinize uygun olmayabilir. Bu nedenle, sadece burada yer alan bilgilere dayanarak yatırım kararı verilmesi beklentilerinize uygun sonuçlar doğurmayabilir.

Kod	Kapanış	Pivot	Destek 1	Destek 2	Direnç 1	Direnç 2	% Değişim	F/K	PD/DD	Piyasa Değ. Mn TL
AKBNK	4,86	4,91	4,80	4,75	4,96	5,07	-3,95	4,49	0,44	25.272
ARCLK	27,80	28,15	27,19	26,59	28,75	29,71	-1,49	16,44	1,75	18.785
ASELS	17,06	17,36	16,76	16,47	17,65	18,25	-5,54	10,11	2,59	38.897
BIMAS	70,20	70,42	69,08	67,97	71,53	72,87	0,00	23,81	8,44	42.625
DOHOL	2,35	2,41	2,29	2,23	2,47	2,59	-5,62	8,15	0,80	6.150
EKGYO	1,68	1,71	1,63	1,57	1,77	1,85	-7,69	9,37	0,46	6.384
EREGL	10,06	10,04	9,87	9,69	10,22	10,39	-0,20	18,73	0,99	35.210
GARAN	6,77	6,84	6,70	6,63	6,91	7,05	-4,24	4,94	0,49	28.434
GUBRF	34,02	34,57	33,47	32,91	35,13	36,23	-4,44	0,00	19,87	11.363
ISCTR	5,10	5,17	5,03	4,96	5,24	5,38	-5,38	3,43	0,36	22.950
KRDMD	3,33	3,40	3,25	3,18	3,47	3,62	-4,31	0,00	1,06	2.598
KCHOL	14,51	14,58	14,32	14,13	14,77	15,03	-3,07	5,56	0,90	36.796
KOZAL	78,55	79,60	75,45	72,35	82,70	86,85	0,13	6,31	1,81	11.979
KOZAA	12,87	13,15	12,57	12,26	13,46	14,04	-3,09	6,20	1,55	4.995
MGROS	41,94	42,67	41,11	40,29	43,49	45,05	-2,10	0,00	150,42	7.593
OYAKC	7,60	7,87	7,33	7,07	8,13	8,67	-9,95	0,00	4,59	8.814
PGSUS	42,90	43,74	42,06	41,22	44,58	46,26	-6,25	0,00	0,93	4.389
PETKM	3,93	4,01	3,84	3,74	4,11	4,28	-6,65	17,51	1,68	8.300
SAHOL	8,13	8,16	8,03	7,92	8,27	8,40	-3,21	4,08	0,48	16.588
SISE	6,30	6,44	6,14	5,97	6,61	6,91	-7,49	12,84	1,26	19.298
HALKB	4,82	4,86	4,76	4,69	4,93	5,03	-3,60	4,14	0,29	11.924
TSKB	1,92	1,89	1,81	1,71	1,99	2,07	5,49	8,43	0,98	5.376
TAVHL	14,53	14,64	14,23	13,93	14,94	15,35	-3,97	5,81	0,64	5.278
TKFEN	13,76	14,04	13,48	13,20	14,32	14,88	-5,69	13,25	0,91	5.091
TCELL	15,62	15,75	15,37	15,12	16,00	16,38	-4,29	10,47	1,76	34.364
TUPRS	76,25	77,05	75,20	74,15	78,10	79,95	-3,91	0,00	1,88	19.094
THYAO	9,69	9,89	9,49	9,28	10,10	10,50	-6,56	9,57	0,33	13.372
TTKOM	6,86	6,98	6,69	6,52	7,15	7,44	-6,92	7,27	2,24	24.010
VAKBN	3,85	3,90	3,78	3,72	3,96	4,08	-5,17	2,99	0,34	15.037
YKBNK	2,09	2,13	2,05	2,02	2,16	2,24	-5,86	4,77	0,40	17.654

UYARI: Burada yer alan yatırım bilgi, yorum ve tavsiyeleri yatırım danışmanlığı kapsamında değildir. Yatırım danışmanlığı hizmeti; aracı kurumlar, portföy yönetim şirketleri, mevduat kabul etmeyen bankalar ile müşteri arasında imzalanacak yatırım danışmanlığı sözleşmesi çerçevesinde sunulmaktadır. Burada yer alan yorum ve tavsiyeler, yorum ve tavsiyede bulunanların kişisel görüşlerine dayanmaktadır. Bu görüşler mali durumunuz ile risk ve getiri tercihlerinize uygun olmayabilir. Bu nedenle, sadece burada yer alan bilgilere dayanılarak yatırım kararı verilmesi beklentilerinize uygun sonuçlar doğurmayabilir.

PİVOT DESTEK - DİRENÇ NOKTALARI

Pivot noktaları bir teknik analiz yöntemidir. İşlem yapılan enstrümanda destek ve direnç noktalarının belirlenmesinde kullanılır. Pivot noktaları sayesinde trendin deęiŐtięi noktalar, ayı piyasasından boęa piyasasına veya tam tersi boęa piyasasından ayı piyasasına geçiŐler tahmin edilebilir. Pivot hesaplamada en yüksek ve en düşük ve kapanıŐ fiyatları pivot belirlemede kullanılmaktadır. Pivot hesaplamada birçok hesaplama kullanılabilmekte olup bu analizde klasik yöntem kullanılmaktadır.

Pivot Noktası (PP) = (En Yüksek + En Düşük + KapanıŐ) / 3

1. Destek (S1) = (2*PP) – Yüksek

2. Destek (S2) = PP – (R1 – S1)

1. Direnç (R1) = (2*PP) – En Düşük

2. Direnç (R2) = PP + (R1 – S1)

GÜNLÜK PARA GİRİŐİ OLAN HİŐSELER - İlk 5 Kurum (TL)

Sıra	Hisse	KapanıŐ	Alıcılar Hacim	Satıcılar Hacim	Para GiriŐi
1	KRDMD	3,33	69.375.460	-55.216.320	14.159.150
2	VESTL	18,15	35.782.460	-24.419.210	11.363.250
3	ZOREN	2,51	25.247.810	-13.913.430	11.334.370

ında deęildir. Yatırım danıŐmanlıęı müşteri arasında imzalanacak yatırım danıŐmanlıęı sözleşmesi çerçevesinde sunulmaktadır. Burada yer alan yorum ve tavsiyeler, yorum ve tavsiyede bulunanların kişisel görüşlerine dayanmaktadır. Bu görüşler mali durumunuz ile risk ve getiri tercihlerinize uygun olmayabilir. Bu nedenle, sadece burada yer alan bilgilere dayanılarak yatırım kararı verilmesi beklentilerinize uygun sonuçlar doğurmayabilir.

4	BIMAS	70,20	37.671.910	-31.703.580	5.968.332
5	DOHOL	2,35	40.349.020	-34.383.960	5.965.060
6	TSKB	1,92	50.177.100	-44.388.530	5.788.576
7	FENER	36,96	14.404.070	-8.981.479	5.422.590
8	GUBRF	34,02	16.341.190	-11.709.460	4.631.729
9	ISGYO	1,86	13.046.900	-8.431.812	4.615.092
10	ENKAI	7,20	19.006.360	-14.398.340	4.608.021
11	EREGL	10,06	37.700.230	-33.186.620	4.513.614
12	TAVHL	14,53	17.287.740	-13.053.680	4.234.059
13	SKBNK	1,71	33.071.670	-28.908.060	4.163.602
14	AKSEN	6,20	9.861.023	-5.793.497	4.067.527
15	DOAS	18,13	9.904.672	-6.377.871	3.526.801
16	ENJSA	9,32	8.592.250	-5.082.224	3.510.027
17	ASELS	17,06	35.568.780	-32.355.080	3.213.698
18	KARSN	2,81	11.848.790	-8.708.969	3.139.820
19	GOODY	5,88	9.543.381	-6.490.787	3.052.594
20	SASA	16,16	16.270.510	-13.243.490	3.027.016
21	TKFEN	13,76	14.190.660	-11.340.620	2.850.037
22	ARCLK	27,80	63.171.570	-60.350.370	2.821.200
23	HALKB	4,82	19.869.730	-17.087.990	2.781.740
24	AFYON	4,11	10.296.790	-7.568.090	2.728.703
25	TURSG	5,48	17.600.590	-14.912.720	2.687.869
26	TIRE	6,42	6.263.820	-3.868.904	2.394.916
27	IPEKE	11,45	9.148.730	-6.866.162	2.282.568
28	ISDMR	7,66	5.433.266	-3.194.092	2.239.174
29	MGROS	41,94	19.706.370	-17.489.290	2.217.074
30	HLGYO	2,45	10.237.710	-8.092.300	2.145.409
31	GLYHO	5,49	13.580.570	-11.460.190	2.120.388
32	KRDMB	3,52	4.523.419	-2.452.167	2.071.252
33	PEKGY	2,49	7.945.933	-5.949.538	1.996.396
34	ISFIN	3,57	17.277.050	-15.382.630	1.894.416
35	ULKER	22,22	6.464.333	-4.611.793	1.852.540
36	YYAPI	1,22	6.221.286	-4.403.077	1.818.209
37	POLHO	3,69	7.878.728	-6.156.487	1.722.241
38	PGSUS	42,90	9.736.224	-8.023.911	1.712.313
39	SOKM	12,48	11.252.480	-9.564.319	1.688.159
40	AEFES	21,36	8.532.791	-6.965.180	1.567.611

GÜNLÜK PARA ÇIKIŞI OLAN HİSSELER - İlk 5 Kurum (TL)

Sıra	Hisse	Kapanış	Alıcılar Hacim	Satıcılar Hacim	Para Çıkışı
1	KARTN	1.362,00	46.984.230	-78.044.390	-31.060.160
2	SISE	6,30	68.269.020	-87.994.780	-19.725.750
3	ISCTR	5,10	42.938.270	-60.338.900	-17.400.640
4	IHLGM	1,23	17.188.790	-31.920.620	-14.731.830
5	YKBNK	2,09	27.716.860	-42.420.260	-14.703.400

UYAF
şirket
tavsiy
saded

aracı kurumlar, portföy yönetim
:tadır. Burada yer alan yorum ve
ze uygun olmayabilir. Bu nedenle,

6	TUPRS	76,25	24.216.530	-35.792.580	-11.576.050
7	TTKOM	6,86	21.894.450	-32.862.750	-10.968.300
8	RTALB	49,52	12.839.130	-23.027.280	-10.188.150
9	PETUN	24,24	21.784.510	-31.961.400	-10.176.880
10	EKGYO	1,68	36.949.760	-45.449.500	-8.499.740
11	ODAS	2,90	24.524.730	-31.807.610	-7.282.880
12	THYAO	9,69	22.355.510	-29.293.840	-6.938.338
13	KONYA	749,20	12.249.350	-18.486.600	-6.237.254
14	KOZAA	12,87	10.432.700	-16.494.300	-6.061.592
15	VAKBN	3,85	41.016.180	-47.071.700	-6.055.512
16	ECILC	7,38	39.373.820	-45.130.230	-5.756.412
17	DEVA	24,70	17.983.460	-23.408.530	-5.425.064
18	KATMR	3,23	8.557.688	-13.832.020	-5.274.333
19	PETKM	3,93	36.385.310	-40.471.120	-4.085.808
20	GLRYH	15,90	4.193.543	-8.250.992	-4.057.449
21	AKSA	7,89	7.324.989	-11.156.900	-3.831.912
22	MPARK	18,62	30.341.280	-34.151.640	-3.810.360
23	GARAN	6,77	85.458.940	-89.205.610	-3.746.664
24	TCELL	15,62	31.719.510	-35.451.870	-3.732.358
25	GSDHO	2,11	17.179.670	-20.345.900	-3.166.234
26	AKBNK	4,86	28.448.160	-31.590.430	-3.142.266
27	MAVI	39,78	5.886.599	-9.022.836	-3.136.237
28	ALKIM	14,36	19.780.680	-22.904.370	-3.123.690
29	TMSN	10,23	3.597.234	-6.415.890	-2.818.656
30	VESBE	33,92	12.424.100	-15.218.740	-2.794.639
31	METRO	2,15	5.096.367	-7.777.356	-2.680.989
32	KOZAL	78,55	19.243.140	-21.857.790	-2.614.644
33	TKNSA	8,82	6.553.836	-9.025.234	-2.471.399
34	ISMEN	10,38	6.479.963	-8.935.835	-2.455.873
35	ARDYZ	33,94	6.222.697	-8.558.164	-2.335.467
36	EGEEN	902,10	12.684.540	-15.007.840	-2.323.301
37	MRGYO	2,98	10.025.270	-12.236.470	-2.211.206
38	YATAS	8,90	6.063.907	-8.272.566	-2.208.659
39	OYAKC	7,60	10.581.460	-12.702.730	-2.121.276
40	IHYAY	1,25	10.216.150	-12.297.430	-2.081.279

İNDİKATÖR BİLGİLENDİRMESİ

RSI: Göreceli güç indeksi anlamına gelir, 0 ve 100 arasında değişen değerler verir. RSI

genellikle 70 çizgisi ve üzerindeyse fiyatlar aşırı yüksek, 30 çizgisi ve altındaysa aşırı düşük olarak değerlendirilir. RSI trend yönünü belirlemede de yardımcıdır. RSI'nun 30 çizgisinin altına düşmesi portföy trend yönünü belirlemede de yardımcıdır. Bu bülten araştırmamızın yatırım danışmanlığı sözleşmesi çerçevesinde sunulmaktadır. Burada yer alan yorum ve tavsiyeler, yorum ve tavsiyede bulunanların kişisel görüşlerine dayanmaktadır. Bu görüşler mali durumunuz ile risk ve getiri tercihlerinize uygun olmayabilir. Bu nedenle, sadece burada yer alan bilgilere dayanarak yatırım kararı verilmesi beklentilerinize uygun sonuçlar doğurmayabilir.

altına düşüp tekrar yükselmeye başlaması durumunda alım sinyali olarak, 70 çizgisinin üzerine çıkıp tepe yaptıktan sonra aşağı dönmesi durumunda satım sinyali olarak değerlendirilir.

MOMENTUM: Göstergede 100 referans çizgisi olarak alınır. Göstergenin referans çizgisinin altında harekete başlaması "SAT", referans çizgisinin üzerine çıkması "AL" sinyali olarak değerlendirilir. Momentumun aşırı satış bölgesinden dönüş eğiliminde olması kısa vadede düşüşün tamamlandığını, momentumun belirli bir tepe yapıp aşağı doğru dönmesi, fiyatlardaki artış hızının yavaşladığını ve fiyatların bir süre sonra gerilemeye başlayacağını gösterir. Gösterge 115 çizgisinin üzerindeyken aşırı alım bölgesinde, 85 çizgisinin altındayken aşırı satım bölgesinde olarak yorumlanır.

STOCHASTIC: Stochastic göstergesi "0" ile "100" rakamları arasında dalgalanma gösterir. Gösterge 80'nin üzerine yükseldiğinde aşırı yüksek fiyatları (SAT sinyali), 20'nin altına gerilediğinde ise aşırı düşük fiyatları (AL sinyali) olarak değerlendirilir. Stochastic trendlerin yönünün sonlanabileceği noktaları tahmin etmekte kullanılır. Ayrıca tek başına alım-satım sinyalleri için de kullanılmaktadır.

MACD: Orta vadeli göstergelerin en önemlilerinden olan MACD, trend takip edici bir göstergedir. MACD hesaplanırken 12 günlük üssel hareketli ortalamadan 26 günlük üssel hareketli ortalama çıkarılır. Matematiksel olarak iki ayrı hareketli ortalamasının farkını yansıttığından dolayı MACD göstergesinin ortasından 0 (sıfır) eksenini geçmektedir. MACD göstergesinin 9 günlük değerlerinden oluşan ve TRIGGER adı verilen ikinci hareketli ortalama göstergenin ikinci eğrisini oluşturur ve kesikli çizgiler ile gösterilir. MACD çizgisi kesikli sinyal çizgisini yukarıdan aşağıya doğru kestiğinde "SAT", aşağıdan yukarıya doğru kestiğinde ise "AL" sinyali olarak yorumlanır.



TEKNİK BÜLTEN

PİRAMİT MENKUL KIYMETLER
www.piramitmenkul.com.tr

27.10.2020

PİRAMİT MENKUL KIYMETLER A.Ő.

Gümüşsuyu Mah. İnönü Cad. Işık Apt. No:53 Kat:5 Daire 9-10 Taksim/İstanbul
Tel: 0212 293 95 00 Faks: 0212 293 95 60

Şişli Şubesi

Halaskargazi Cad. No:111 D:4 Kat:1 Şişli/İstanbul
Tel: 0212 395 32 33 Faks: 0212 230 81 15

Balıkesir İrtibat Bürosu

Eski Kuyumcular Mahallesi, Mekik Sokak, Korkmaz İş Hanı No: 18 Balıkesir
Tel: 0266 245 91 21 Faks: 0266 245 23 34

Sevgül DÜZGÜN
Araştırma Müdürü
212 3953213

sevgul.duzgun@piramitmenkul.com.tr

UYARI: Burada yer alan yatırım bilgi, yorum ve tavsiyeleri yatırım danışmanlığı kapsamında değildir. Yatırım danışmanlığı hizmeti; aracı kurumlar, portföy yönetim şirketleri, mevduat kabul etmeyen bankalar ile müşteri arasında imzalanacak yatırım danışmanlığı sözleşmesi çerçevesinde sunulmaktadır. Burada yer alan yorum ve tavsiyeler, yorum ve tavsiyede bulunanların kişisel görüşlerine dayanmaktadır. Bu görüşler mali durumunuz ile risk ve getiri tercihlerinize uygun olmayabilir. Bu nedenle, sadece burada yer alan bilgilere dayanılarak yatırım kararı verilmesi beklentilerinize uygun sonuçlar doğurmayabilir.