

TEKNİK TAKİP LİSTESİ

Hisse	Kapanıő	Dirençler	Stop-loss
BIMAS	70,15	71,00-71,85	69,90
IPEKE	12,29	12,55-13,10	12,20
SISE	6,96	7,11-7,35	6,90

UYARI: Burada yer alan yatırım bilgi, yorum ve tavsiyeleri yatırım danışmanlığı kapsamında değildir. Yatırım danışmanlığı hizmeti; aracı kurumlar, portföy yönetim şirketleri, mevduat kabul etmeyen bankalar ile müşteri arasında imzalanacak yatırım danışmanlığı sözleşmesi çerçevesinde sunulmaktadır. Burada yer alan yorum ve tavsiyeler, yorum ve tavsiyede bulunanların kişisel görüşlerine dayanmaktadır. Bu görüşler mali durumunuz ile risk ve getiri tercihlerinize uygun olmayabilir. Bu nedenle, sadece burada yer alan bilgilere dayanılarak yatırım kararı verilmesi beklentilerinize uygun sonuçlar doğurmayabilir.

BIST-100

	Kapanış	Destek-1	Destek-2	Destek-3	Direnç-1	Direnç-2	Direnç-3
BIST100	1.211,51	1.200	1.190	1.180	1.215	1.225	1.240

BIST100 endeksi dün günü, %0,09 oranında kazançla 1.211,51 puandan tamamladı. Endeksin günlük hareket bandı 1.209,31- 1.222,95 aralığında gerçekleşirken, Bankacılık endeksi %0,54, Sınai endeks ise %0,04 oranında artışlarla günü tamamladılarHafta başından itibaren pozitif görüntüsünü artıran endeks dün en yüksek 1.222 puanın test edilmesi ardından kar satışları ile karşılaştı. Orta vadeli yükselen kanaldaki hareketini sürdüren endekste, satışların bir önceki günkü kapanışa yakın seviyelerden karşılandığını izledik. Gün sonunda 5 günlük AO'sı 1.205'e, 5 günlük AO'sı 1.175 seviyelerine yükseldi. Endeksin kısa vadeli yönünde 1.205-1.200 destek bölgesinin korunmasının önemli olduğunu ve bu bölge altında kapanış görülmediği sürece 1.225 ve 1.240 dirençlerinin hedefte olduğunu düşünmekteyiz. Yükselen kanal alt bandının da 1.205-1.200 bölgesinde bulunmaktadır. Endeksin vadeli teknik göstergesi MACD AL konumunda bulunmaktadır. Dolar bazında dün en yüksek 1,56 centi test eden endeks günü 1,54 centten kapattı. Son dört işlem gününü 1,50 centin üzerinde kapatan endeksin, kısa vadeli hedef dirençleri 1,58-1,60 cent bandında bulunmaktadır. Bu sabah saatlerinde Asya borsaları ve ABD vadeliileri ekside bulunuyor. Küresel piyasalardaki düşük risk iştahına karşın, BIST100 endeksinde pozitif ayrışma görebiliriz. Bugün yurtiçi piyasaların gündeminde TCMB'nın PPK toplantısı, yurt dışında ise ABD'de haftalık işsizlik başvuruları olacak.

BIST100 Grafik



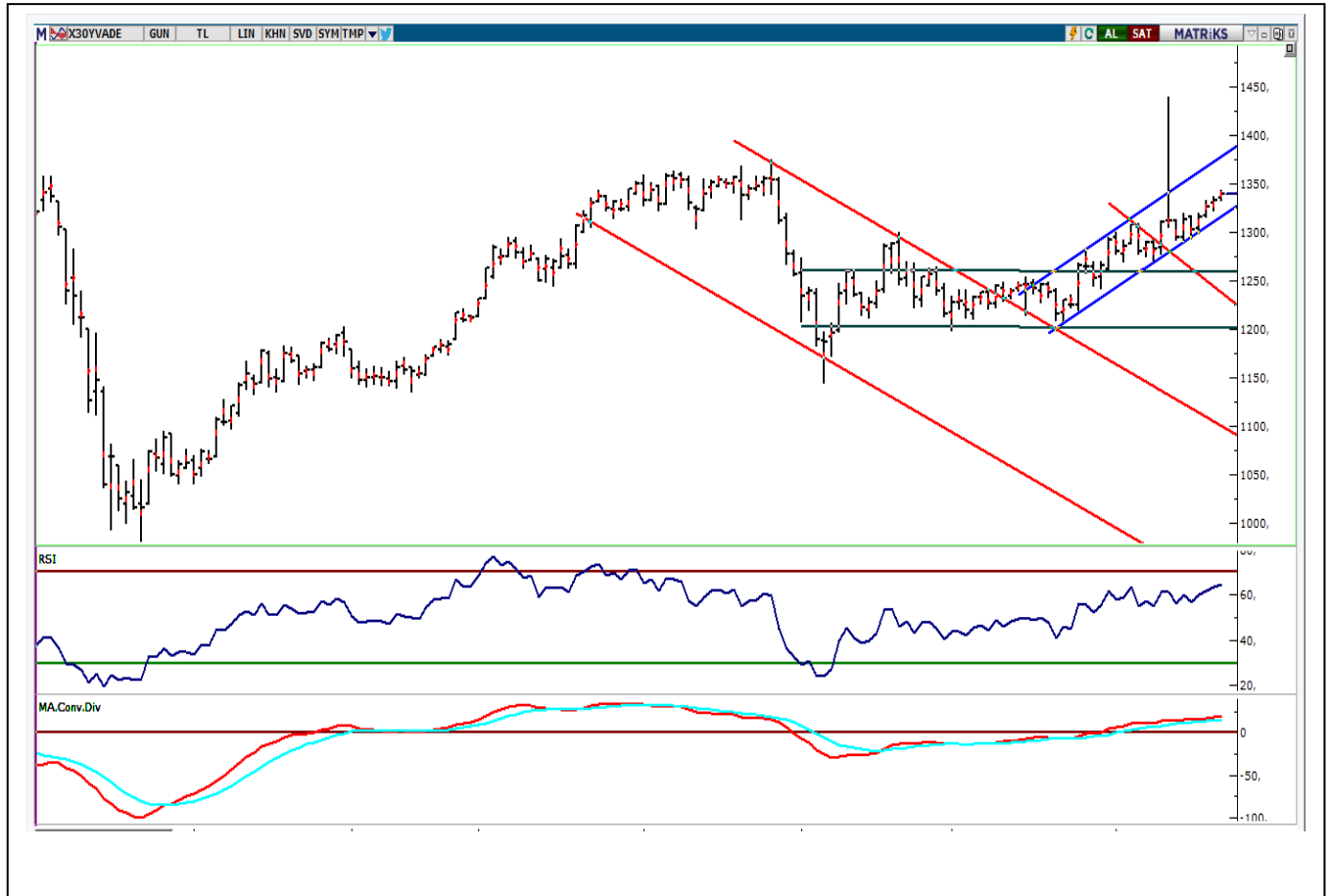
UYARI: Burada yer alan yatırım bilgi, yorum ve tavsiyeleri yatırım danışmanlığı kapsamında değildir. Yatırım danışmanlığı hizmeti; aracı kurumlar, portföy yönetim şirketleri, mevduat kabul etmeyen bankalar ile müşteri arasında imzalanacak yatırım danışmanlığı sözleşmesi çerçevesinde sunulmaktadır. Burada yer alan yorum ve tavsiyeler, yorum ve tavsiyede bulunanların kişisel görüşlerine dayanmaktadır. Bu görüşler mali durumunuz ile risk ve getiri tercihlerinize uygun olmayabilir. Bu nedenle, sadece burada yer alan bilgilere dayanarak yatırım kararı verilmesi beklentilerinize uygun sonuçlar doğurmayabilir.

VIOP30 Yakın Vade Kontratı

	Uzlaşma Fiyatı	Destek-1	Destek-2	Destek-3	Direnç-1	Direnç-2	Direnç-3
VIOP30	1.341	1.320	1.300	1.285	1.340	1.350	1.375

VIOP30 Yakın Vade Kontratı, dünkü işlemleri 1.341 uzlaşma fiyatından kapattı. Gün içinde 1.333-1.344 bandında hareket etti. Kontrat gün içinde 1.344 puanı aşmakta zorlanırken, gelen satışların - 5 günlük AO'nın da 1.330'a doğru gerilemelerde karşılandı. Kontratın 1.320-1.315 bölgesi üzerinde hareketini sürdürmesi halinde 1.350 ve 1.375 dirençleri gündeme gelebilir.

VIOP30 Yakın Vade Kontratı Grafik



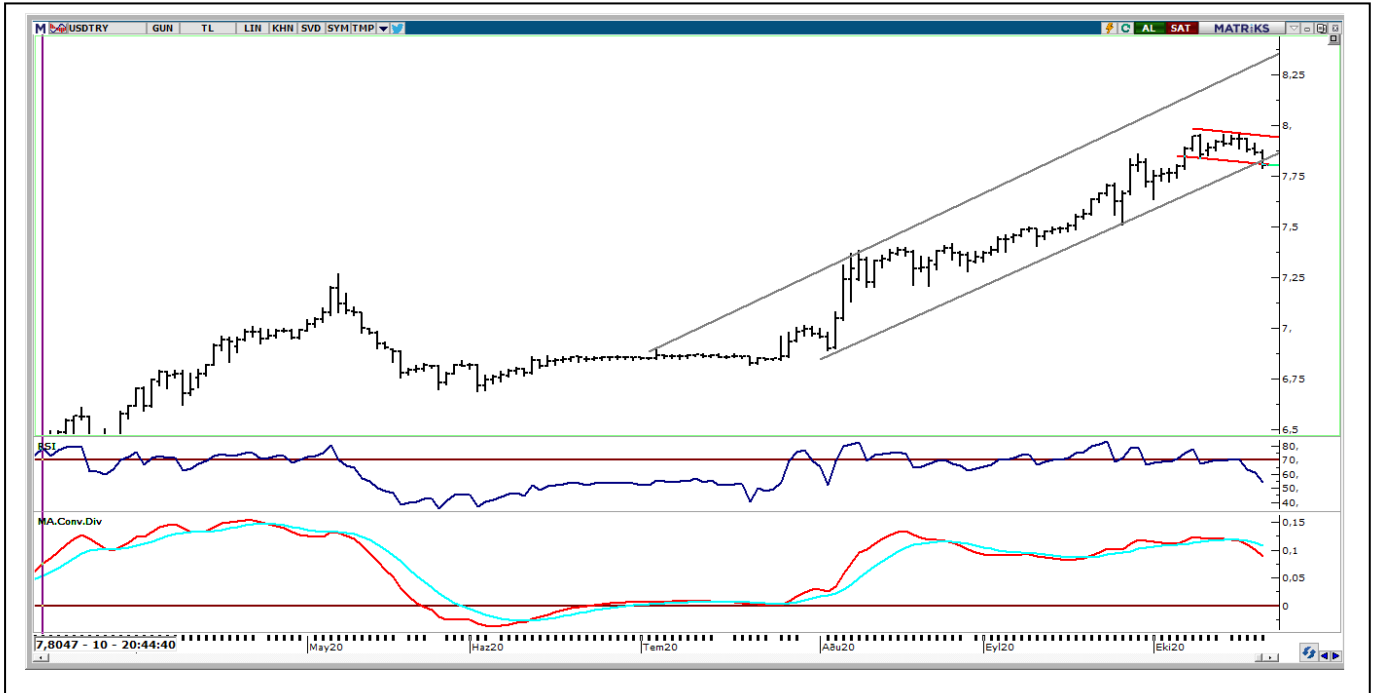
UYARI: Burada yer alan yatırım bilgi, yorum ve tavsiyeleri yatırım danışmanlığı kapsamında değildir. Yatırım danışmanlığı hizmeti; aracı kurumlar, portföy yönetim şirketleri, mevduat kabul etmeyen bankalar ile müşteri arasında imzalanacak yatırım danışmanlığı sözleşmesi çerçevesinde sunulmaktadır. Burada yer alan yorum ve tavsiyeler, yorum ve tavsiyede bulunanların kişisel görüşlerine dayanmaktadır. Bu görüşler mali durumunuz ile risk ve getiri tercihlerinize uygun olmayabilir. Bu nedenle, sadece burada yer alan bilgilere dayanılarak yatırım kararı verilmesi beklentilerinize uygun sonuçlar doğurmayabilir.

USDTRY

	Son	Destek-1	Deste-2	Destek-3	Direnç-1	Direnç-2	Direnç-3
Dolar/TL	7,8070	7,80	7,77	7,75	7,85	7,90	7,95

ABD'de ekonomik teşvik paketinin 3 Kasım seçimlerinden önce hayata geçirilebileceğine dair gelen olumlu haber akış ile küresel risk iştahı dün yükseldi. Haftaya 93,705'den başlayan dolar endeksi (DXY) son iki gündür satıcı hareket ediyor. DXY'de dünkü işlemlerde 92,50 desteği test edildi. Bu seviyenin kırılması halinde, DXY'de 1 Eylül'de test edilen 91,746'nın altına geri çekilme görülebilir. DXY'de yukarı yönde ise 93,00 ve 93,40 (50 günlük AO) seviyeleri geçilmedikçe zayıf görüntü sürebilir. Bugün saat 14:00'da açıklanacak olan Merkez Bankası PPK toplantısı öncesinde kurda aşağı yönde fiyatlamaların arttığını görmekteyiz. Dolar/TL kurunda dünkü işlemlerde 7,7894-7,8811 bandında hareket edildi. Son iki gündür artan satışlarla, 5 günlük AO'sı 7,86'nın ve 22 günlük AO'sı 7,85'in altında harekete geçen kurda, kısa vadeli yön negatife döndü. Kısa vadede bu iki seviye altında kalınmaya devam edilmesi halinde 7,75 ve 7,71 (50 günlük AO) gündeme gelebilir. Öte yandan son üç aylık işlemlerden oluşan yükselen kanalın alt bandının da 7,85 civarında bulunuyor olması bu seviyeyi önemli hale getirmektedir.

Dolar/TL Grafik



UYARI: Burada yer alan yatırım bilgi, yorum ve tavsiyeleri yatırım danışmanlığı kapsamında değildir. Yatırım danışmanlığı hizmeti; aracı kurumlar, portföy yönetim şirketleri, mevduat kabul etmeyen bankalar ile müşteri arasında imzalanacak yatırım danışmanlığı sözleşmesi çerçevesinde sunulmaktadır. Burada yer alan yorum ve tavsiyeler, yorum ve tavsiyede bulunanların kişisel görüşlerine dayanmaktadır. Bu görüşler mali durumunuz ile risk ve getiri tercihlerinize uygun olmayabilir. Bu nedenle, sadece burada yer alan bilgilere dayanarak yatırım kararı verilmesi beklentilerinize uygun sonuçlar doğurmayabilir.

BIST30 Destek Direnç Analizi

Kod	Kapanış	Pivot	Destek 1	Destek 2	Direnç 1	Direnç 2	% Değişim	F/K	PD/DD	Piyasa Değ. Mn TL
AKBNK	5,40	5,41	5,35	5,30	5,46	5,52	0,19	5,47	5,36	4,99
ARCLK	28,12	28,01	27,89	27,65	28,25	28,37	1,52	28,14	27,78	16,63
ASELS	18,07	18,14	18,00	17,94	18,20	18,34	-0,61	18,27	18,07	10,70
BIMAS	70,15	69,92	69,48	68,82	70,58	71,02	1,23	70,35	69,25	23,79
DOHOL	2,46	2,46	2,45	2,43	2,48	2,49	0,00	2,48	2,45	8,54
EKGYO	1,93	1,94	1,91	1,90	1,95	1,98	1,05	1,96	1,92	10,76
EREGL	9,89	9,83	9,70	9,52	10,01	10,14	1,64	9,95	9,64	18,41
GARAN	7,53	7,53	7,46	7,38	7,61	7,68	0,80	7,61	7,46	5,49
GUBRF	35,32	35,41	34,73	34,15	35,99	36,67	1,73	36,08	34,82	0,00
ISCTR	5,77	5,79	5,72	5,68	5,83	5,90	0,00	5,85	5,74	3,88
KRDMD	3,65	3,68	3,62	3,60	3,70	3,76	0,27	3,73	3,65	0,00
KCHOL	15,46	15,50	15,34	15,22	15,62	15,78	-0,51	15,66	15,38	5,92
KOZAL	80,90	80,83	80,07	79,23	81,67	82,43	1,51	81,60	80,00	6,50
KOZAA	13,72	13,69	13,58	13,43	13,84	13,95	0,96	13,81	13,55	6,61
MGROS	43,50	43,12	42,74	41,98	43,88	44,26	2,84	43,50	42,36	0,00
OYAKC	8,45	8,52	8,38	8,32	8,58	8,72	-0,94	8,65	8,45	0,00
PGSUS	46,30	46,53	46,05	45,79	46,79	47,27	-0,81	47,02	46,28	0,00
PETKM	4,43	4,46	4,39	4,34	4,51	4,58	-1,34	4,54	4,42	19,74
SAHOL	8,70	8,77	8,63	8,57	8,83	8,97	-1,25	8,90	8,70	4,37
SISE	6,96	6,99	6,92	6,88	7,03	7,10	-0,29	7,06	6,95	14,19
HALKB	5,18	5,20	5,14	5,10	5,24	5,30	0,00	5,26	5,16	4,45
TSKB	1,69	1,67	1,64	1,60	1,71	1,74	9,74	1,69	1,62	7,42
TAVHL	15,37	15,42	15,30	15,23	15,49	15,61	-0,07	15,54	15,35	6,14
TKFEN	15,28	15,41	15,15	15,01	15,55	15,81	-1,99	15,68	15,28	14,72
TCELL	16,60	16,86	16,34	16,07	17,13	17,65	-2,58	17,39	16,60	11,13
TUPRS	80,15	80,48	79,82	79,48	80,82	81,48	-0,68	81,15	80,15	0,00
THYAO	10,45	10,51	10,39	10,33	10,57	10,69	-0,85	10,63	10,45	10,32
TTKOM	7,83	7,84	7,74	7,66	7,92	8,02	0,77	7,93	7,75	8,30
VAKBN	4,34	4,33	4,29	4,23	4,39	4,43	1,64	4,38	4,28	3,37
YKBNK	2,38	2,38	2,34	2,29	2,43	2,47	0,00	2,43	2,34	5,43

UYARI: Burada yer alan yatırım bilgi, yorum ve tavsiyeleri yatırım danışmanlığı kapsamında değildir. Yatırım danışmanlığı hizmeti; aracı kurumlar, portföy yönetim şirketleri, mevduat kabul etmeyen bankalar ile müşteri arasında imzalanacak yatırım danışmanlığı sözleşmesi çerçevesinde sunulmaktadır. Burada yer alan yorum ve tavsiyeler, yorum ve tavsiyede bulunanların kişisel görüşlerine dayanmaktadır. Bu görüşler mali durumunuz ile risk ve getiri tercihlerinize uygun olmayabilir. Bu nedenle, sadece burada yer alan bilgilere dayanılarak yatırım kararı verilmesi beklentilerinize uygun sonuçlar doğurmayabilir.

PİVOT DESTEK - DİRENÇ NOKTALARI

Pivot noktaları bir teknik analiz yöntemidir. İşlem yapılan enstrümanda destek ve direnç noktalarının belirlenmesinde kullanılır. Pivot noktaları sayesinde trendin değiştiği noktalar, ayı piyasasından boğa piyasasına veya tam tersi boğa piyasasından ayı piyasasına geçişler tahmin edilebilir. Pivot hesaplamada en yüksek ve en düşük ve kapanış fiyatları pivot belirlemede kullanılmaktadır. Pivot hesaplamada birçok hesaplama kullanılabilen olup bu analizde klasik yöntem kullanılmaktadır.

Pivot Noktası (PP) = (En Yüksek + En Düşük + Kapanış) / 3

1. Destek (S1) = (2*PP) - Yüksek

2. Destek (S2) = PP - (R1 - S1)

1. Direnç (R1) = (2*PP) - En Düşük

2. Direnç (R2) = PP + (R1 - S1)

GÜNLÜK PARA GİRİŐİ OLAN HİSSELER - İlk 5 Kurum (TL)

Sıra	Hisse	Kapanıő	Alıcılar Hacim	Satıcılar Hacim	Para Giriő
1	SISE	6,96	72.354.740	-43.055.640	29.299.100
2	SKBNK	1,97	40.347.860	-25.666.940	14.680.920
3	EKGYO	1,93	76.442.940	-64.311.990	12.130.960
4	KRDMD	3,65	60.188.230	-48.596.200	11.592.030
5	GSDHO	2,53	29.424.900	-18.511.440	10.913.460
6	EREGL	9,89	54.677.810	-44.081.620	10.596.200
7	TURSG	6,25	63.151.090	-52.930.710	10.220.380
8	GARAN	7,53	89.587.140	-79.601.230	9.985.904
9	KOZAL	80,90	28.640.320	-20.863.790	7.776.536
10	TTKOM	7,83	35.040.680	-28.160.250	6.880.430
11	AVOD	12,85	19.658.320	-13.351.370	6.306.946
12	VKGYO	4,13	17.009.120	-10.718.010	6.291.113
13	DOHOL	2,46	16.608.110	-10.832.610	5.775.494
14	ISFIN	4,19	23.551.770	-17.998.930	5.552.840
15	HEKTS	13,80	21.115.590	-15.805.650	5.309.938
16	KCHOL	15,46	21.012.980	-15.825.180	5.187.798
17	TSKB	1,69	68.221.020	-63.218.100	5.002.928
18	ZOREN	2,76	18.737.350	-13.992.630	4.744.717
19	GUBRF	35,32	13.498.570	-8.781.247	4.717.326
20	FLAP	7,54	16.841.390	-12.808.320	4.033.062
21	TKNSA	9,50	18.290.930	-14.372.390	3.918.540
22	MGROS	43,50	19.461.040	-15.590.060	3.870.984
23	MPARK	18,45	15.872.450	-12.286.520	3.585.923
24	FORMT	7,76	8.447.415	-5.232.149	3.215.266
25	VAKBN	4,34	27.731.380	-24.569.280	3.162.104
26	NTHOL	3,39	9.747.488	-7.476.308	2.271.181
27	KFEIN	18,29	6.071.321	-3.801.215	2.270.106
28	TAVHL	15,37	11.416.040	-9.181.320	2.234.718
29	KLGYO	14,77	18.545.940	-16.506.260	2.039.684
30	PRKME	5,56	8.039.377	-6.079.404	1.959.974
31	TATGD	11,95	8.344.103	-6.465.186	1.878.917
32	KONYA	688,00	19.728.010	-17.854.890	1.873.114
33	ALCTL	30,72	11.962.850	-10.116.070	1.846.786
34	ADESE	3,06	11.588.590	-9.804.321	1.784.273
35	BNTAS	6,45	7.976.050	-6.273.339	1.702.712
36	ALBRK	1,73	23.519.630	-21.892.940	1.626.692
37	OSTIM	4,48	5.680.201	-4.075.518	1.604.683
38	ARDYZ	38,60	5.596.028	-4.100.041	1.495.986
39	BIMAS	70,15	37.704.900	-36.275.120	1.429.784
40	YAPRK	41,30	4.658.539	-3.280.297	1.378.242

UYARI: Burada yer alan yatırım bilgi, yorum ve tavsiyeleri yatırım danışmanlığı kapsamında değildir. Yatırım danışmanlığı hizmeti; aracı kurumlar, portföy yönetim şirketleri, mevduat kabul etmeyen bankalar ile müşteri arasında imzalanacak yatırım danışmanlığı sözleşmesi çerçevesinde sunulmaktadır. Burada yer alan yorum ve tavsiyeler, yorum ve tavsiyede bulunanların kişisel görüşlerine dayanmaktadır. Bu görüşler mali durumunuz ile risk ve getiri tercihlerinize uygun olmayabilir. Bu nedenle, sadece burada yer alan bilgilere dayanılarak yatırım kararı verilmesi beklentilerinize uygun sonuçlar doğurmayabilir.

GÜNLÜK PARA ÇIKIŐI OLAN HİSSELER - İlk 5 Kurum (TL)

Sıra	Hisse	Kapanıő	Alıcılar Hacim	Satıcılar Hacim	Para Çıkıőı
1	KARSN	3,13	11.778.520	-22.734.790	-10.956.260
2	IHGZT	5,02	19.862.630	-29.577.330	-9.714.696
3	ODAS	3,40	15.845.140	-24.576.150	-8.731.012
4	IHLAS	1,32	20.348.020	-28.407.630	-8.059.612
5	HLGYO	2,69	9.109.580	-17.033.170	-7.923.594
6	ALKIM	14,90	10.636.330	-17.376.700	-6.740.372
7	THYAO	10,54	22.483.440	-28.899.760	-6.416.322
8	ISFIN	4,18	18.174.420	-24.477.610	-6.303.188
9	ASELS	18,18	32.062.910	-38.062.900	-5.999.984
10	VESTL	18,25	10.232.480	-16.080.500	-5.848.019
11	GLYHO	6,83	15.726.940	-20.775.050	-5.048.114
12	KOZAL	79,70	15.497.530	-20.265.690	-4.768.164
13	HALKB	5,18	27.264.180	-31.431.190	-4.167.012
14	ALCTL	31,20	5.823.783	-9.915.534	-4.091.752
15	SNGYO	2,89	13.785.400	-17.658.730	-3.873.333
16	BJKAS	3,30	5.599.571	-9.424.662	-3.825.091
17	MPARK	18,11	5.515.664	-9.323.151	-3.807.487
18	GSDHO	2,45	17.448.130	-21.072.710	-3.624.578
19	KERVY	7,35	8.440.726	-11.993.490	-3.552.764
20	BSOKE	2,76	8.301.741	-11.786.700	-3.484.960
21	IHEVA	2,20	5.349.950	-8.810.705	-3.460.756
22	DEVA	22,40	8.561.175	-11.970.690	-3.409.513
23	HEKTS	13,67	10.522.300	-13.903.090	-3.380.792
24	ZOREN	2,74	23.759.840	-26.837.400	-3.077.564
25	IHLGM	1,41	9.914.292	-12.909.480	-2.995.192
26	PEKGY	3,03	7.637.371	-10.612.710	-2.975.335
27	ISYAT	3,26	5.872.814	-8.626.162	-2.753.348
28	INDES	17,48	15.275.830	-18.013.720	-2.737.892
29	GSRAY	3,89	9.570.293	-12.272.260	-2.701.968
30	GEREL	7,03	3.831.981	-6.468.540	-2.636.559
31	YGYO	1,20	7.127.152	-9.737.355	-2.610.203
32	PARSN	20,68	2.802.030	-5.234.184	-2.432.154
33	GEDIK	10,01	7.637.250	-10.030.130	-2.392.880
34	BTCIM	4,34	4.714.879	-6.955.896	-2.241.017
35	IPEKE	12,27	11.928.400	-14.009.460	-2.081.060
36	ITTFH	11,04	31.373.900	-33.438.110	-2.064.206
37	ECILC	7,11	13.695.890	-15.647.000	-1.951.111
38	GOODY	6,14	3.448.474	-5.397.524	-1.949.051
39	AKSA	8,16	9.197.359	-11.120.640	-1.923.285
40	PGSUS	46,68	6.736.969	-8.578.486	-1.841.517

UYARI: Burada yer alan yatırım bilgi, yorum ve tavsiyeleri yatırım danışmanlığı kapsamında değildir. Yatırım danışmanlığı hizmeti; aracı kurumlar, portföy yönetim şirketleri, mevduat kabul etmeyen bankalar ile müşteri arasında imzalanacak yatırım danışmanlığı sözleşmesi çerçevesinde sunulmaktadır. Burada yer alan yorum ve tavsiyeler, yorum ve tavsiyede bulunanların kişisel görüşlerine dayanmaktadır. Bu görüşler mali durumunuz ile risk ve getiri tercihlerinize uygun olmayabilir. Bu nedenle, sadece burada yer alan bilgilere dayanılarak yatırım kararı verilmesi beklentilerinize uygun sonuçlar doğurmayabilir.

İNDİKATÖR BİLGİLENDİRMESİ

RSI: Göreceli güç indeksi anlamına gelir, 0 ve 100 arasında deęişen deęerler verir. RSI genellikle 70 çizgisi ve üzerindeyse fiyatlar aşırı yüksek, 30 çizgisi ve altındaysa aşırı düşük olarak deęerlendirilir. RSI trend yönünü belirlemekte de yardımcıdır. RSI'nın 30 çizgisinin altına düşüp tekrar yükselmeye başlaması durumunda alım sinyali olarak, 70 çizgisinin üzerine çıkıp tepe yaptıktan sonra aşağı dönmesi durumunda satım sinyali olarak deęerlendirilir.

MOMENTUM: Göstergede 100 referans çizgisi olarak alınır. Göstergenin referans çizgisinin altında harekete başlaması "SAT", referans çizgisinin üzerine çıkması "AL" sinyali olarak deęerlendirilir. Momentumun aşırı satış bölgesinden dönüş eğiliminde olması kısa vadede düşüşün tamamlandığını, momentumun belirli bir tepe yapıp aşağı doğru dönmesi, fiyatlardaki artış hızının yavaşladığını ve fiyatların bir süre sonra gerilemeye başlayacağını gösterir. Gösterge 115 çizgisinin üzerindeyken aşırı alım bölgesinde, 85 çizgisinin altındayken aşırı satım bölgesinde olarak yorumlanır.

STOCHASTIC: Stochastic göstergesi "0" ile "100" rakamları arasında dalgalanma gösterir. Gösterge 80'nin üzerine yükseldiğinde aşırı yüksek fiyatları (SAT sinyali), 20'nin altına gerilediğinde ise aşırı düşük fiyatları (AL sinyali) olarak deęerlendirilir. Stochastic trendlerin yönünün sonlanabileceęi noktaları tahmin etmekte kullanılır. Ayrıca tek başına alım-satım sinyalleri için de kullanılmaktadır.

MACD: Orta vadeli göstergelerin en önemlilerinden olan MACD, trend takip edici bir göstergedir. MACD hesaplanırken 12 günlük üssel hareketli ortalamadan 26 günlük üssel hareketli ortalama çıkarılır. Matematiksel olarak iki ayrı hareketli ortalamanın farkını yansıttığından dolayı MACD göstergesinin ortasından 0 (sıfır) eksenini geçmektedir. MACD göstergesinin 9 günlük deęerlerinden oluşan ve TRIGGER adı verilen ikinci hareketli ortalama göstergenin ikinci eğrisini oluşturur ve kesikli çizgiler ile gösterilir. MACD çizgisi kesikli sinyal çizgisini yukarıdan aşağıya doğru kestiğinde "SAT", aşağıdan yukarıya doğru kestiğinde ise "AL" sinyali olarak yorumlanır.

UYARI: Burada yer alan yatırım bilgi, yorum ve tavsiyeleri yatırım danışmanlığı kapsamında deęildir. Yatırım danışmanlığı hizmeti; aracı kurumlar, portföy yönetim şirketleri, mevduat kabul etmeyen bankalar ile müşteri arasında imzalanacak yatırım danışmanlığı sözleşmesi çerçevesinde sunulmaktadır. Burada yer alan yorum ve tavsiyeler, yorum ve tavsiyede bulunanların kişisel görüşlerine dayanmaktadır. Bu görüşler mali durumunuz ile risk ve getiri tercihlerinize uygun olmayabilir. Bu nedenle, sadece burada yer alan bilgilere dayanılarak yatırım kararı verilmesi beklentilerinize uygun sonuçlar doğurmayabilir.

PİRAMİT MENKUL KIYMETLER A.Ő.

Gümüşsuyu Mah. İnönü Cad. IŐık Apt. No:53 Kat:5 Daire 9-10 Taksim/İstanbul
Tel: 0212 293 95 00 Faks: 0212 293 95 60

ŐiŐli Őubesi

Halaskargazi Cad. No:111 D:4 Kat:1 ŐiŐli/İstanbul
Tel: 0212 395 32 33 Faks: 0212 230 81 15

Balıkesir İrtibat Bürosu

Eski Kuyumcular Mahallesi, Mekik Sokak, Korkmaz İŐ Hanı No: 18 Balıkesir
Tel: 0266 245 91 21 Faks: 0266 245 23 34

Sevgül DÜZGÜN
AraŐtırma Müdürü
212 3953213

sevgul.duzgun@piramitmenkul.com.tr