

**TEKNİK TAKİP LİSTESİ**

Hisse	Kapanıő	Dirençler	Stop-loss
<b>AELS</b>	18,18	<b>18,35-18,75</b>	18,07
<b>DMSAS</b>	6,87	<b>7,06-7,30</b>	6,81
<b>TOASO</b>	28,20	<b>28,50-29,10</b>	28,08
<b>SISE</b>	6,98	<b>7,11-7,35</b>	6,92

**UYARI:** Burada yer alan yatırım bilgi, yorum ve tavsiyeleri yatırım danışmanlığı kapsamında değildir. Yatırım danışmanlığı hizmeti; aracı kurumlar, portföy yönetim şirketleri, mevduat kabul etmeyen bankalar ile müşteri arasında imzalanacak yatırım danışmanlığı sözleşmesi çerçevesinde sunulmaktadır. Burada yer alan yorum ve tavsiyeler, yorum ve tavsiyede bulunanların kişisel görüşlerine dayanmaktadır. Bu görüşler mali durumunuz ile risk ve getiri tercihlerinize uygun olmayabilir. Bu nedenle, sadece burada yer alan bilgilere dayanılarak yatırım kararı verilmesi beklentilerinize uygun sonuçlar doğurmayabilir.

### BIST-100

	Kapanış	Destek-1	Destek-2	Destek-3	Direnç-1	Direnç-2	Direnç-3
<b>BIST100</b>	<b>1205</b>	<b>1.190</b>	<b>1.180</b>	<b>1.165</b>	<b>1.215</b>	<b>1.225</b>	<b>1.240</b>

BIST100 endeksi günü, %0,42 oranında yükselişle 1.210,41 puandan tamamladı. Endeksin günlük hareket bandı 1.202,35-1.213,65 aralığında gerçekleşirken, Bankacılık endeksi %0,58, Sınai endeks ise %0,72 oranında artışlarla günü tamamladılar. Güne pozitif açılış ile başlayan endeks Ocak 2018 zirvesi olan 1.215 puana doğru yükselişlerde satışlarla karşılaştı. Gün içi gelen satışlar 5 günlük AO'sunun da yaklaştığı 1.200 civarından karşılanması, kısa vadeli yönde bu seviyeyi önemli hale getirdi. Endekste son bir aylık işlemlerden oluşan yükselen kanalın üst bandı 1.225, alt bandı ise 1.195 civarında bulunmaktadır. Endeksin 1.195-1.200 destek bölgesini koruması halinde 1.215 ve kanal üst bandı 1.225 dirençleri hedef olmaya devam edebilir. Dün gelen satışların etkisi ile endeksin kısa vadeli göstergelerinde negatif eğilimler gözlenirken, orta vadeli teknik göstergesi MACD AL konumunda bulunmaktadır. Dolar bazında son üç işlem gününde 1,50 centin üzerinde hareket eden endeksin kısa vadeli teknik yönünde 1,50-1,55 cent dışındaki hareketlerin belirleyici olacağını düşünmekteyiz. ABD'de görüşmeleri devam eden ekonomik teşvik paketinin 3 Kasım seçimlerinden önce hayata geçirilebileceğine dair Temsilciler Meclisi Başkanı Nancy Pelosi'nin umutlu olduğunu belirtmesi ile küresel risk iştahı yükseldi. Bu sabah Asya borsaları Çin Sanghay borsası hariç alıcılı seyrediyor. ABD vadeli pozitif yönde seyrediyor. Yurtiçinde ise Perşembe günü gerçekleştirilecek olan TCMB PPK toplantısı öncesi BİST100 endeksinin 1.195 seviyesini destek, 1.225 seviyesini direnç yapan yükseliş kanalı içerisinde hareketinin devam edeceğini düşünmekteyiz.

### BIST100 Grafik



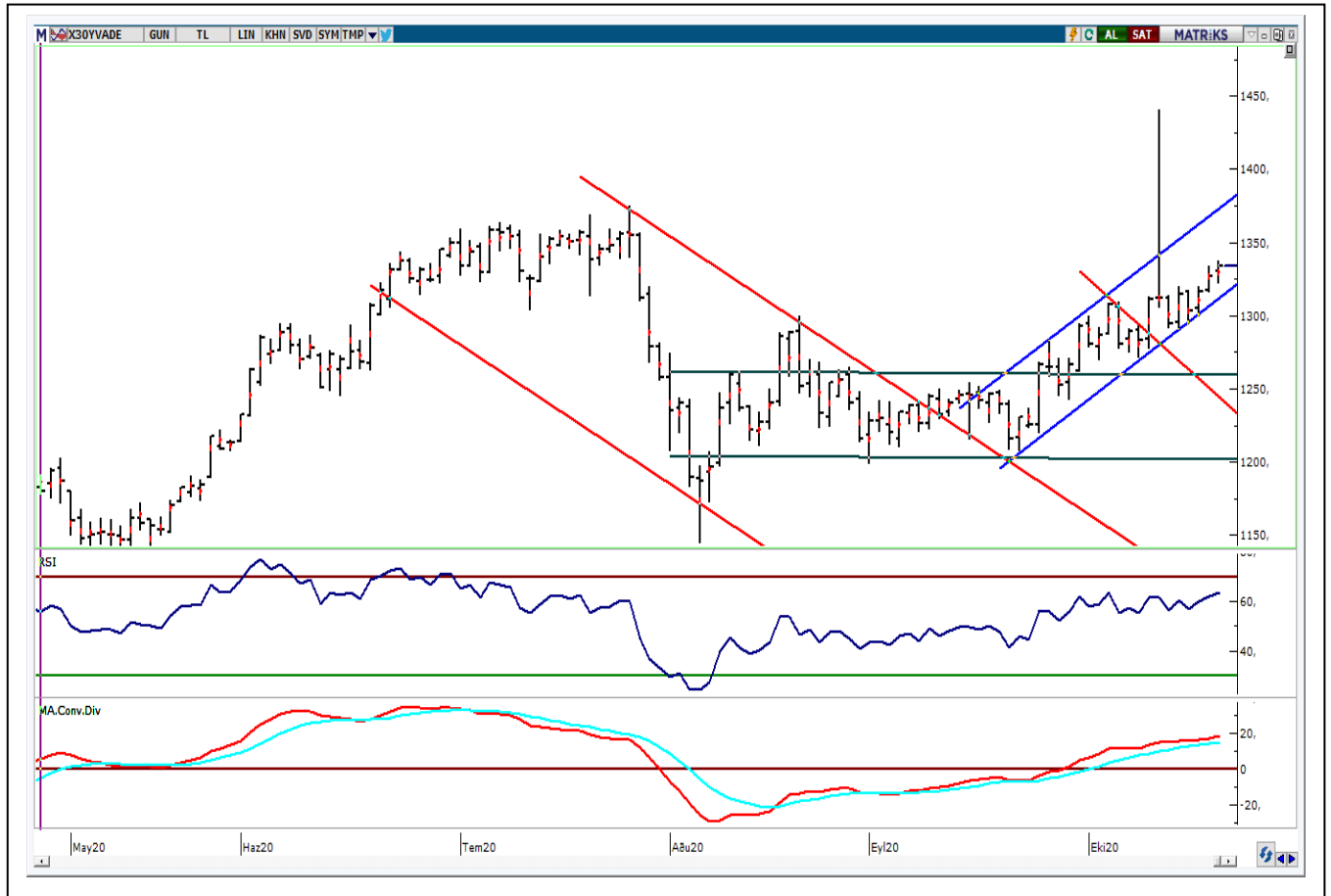
**UYARI:** Burada yer alan yatırım bilgi, yorum ve tavsiyeleri yatırım danışmanlığı kapsamında değildir. Yatırım danışmanlığı hizmeti; aracı kurumlar, portföy yönetim şirketleri, mevduat kabul etmeyen bankalar ile müşteri arasında imzalanacak yatırım danışmanlığı sözleşmesi çerçevesinde sunulmaktadır. Burada yer alan yorum ve tavsiyeler, yorum ve tavsiyede bulunanların kişisel görüşlerine dayanmaktadır. Bu görüşler mali durumunuz ile risk ve getiri tercihlerinize uygun olmayabilir. Bu nedenle, sadece burada yer alan bilgilere dayanarak yatırım kararı verilmesi beklentilerinize uygun sonuçlar doğurmayabilir.

## VIOP30 Yakın Vade Kontratı

	Uzlaşma Fiyatı	Destek-1	Destek-2	Destek-3	Direnç-1	Direnç-2	Direnç-3
VIOP30	1.331	1.315	1.300	1.285	1.340	1.350	1.375

VIOP30 Yakın Vade Kontratı, dünkü işlemleri 1.331 uzlaşma fiyatından alıcılı kapattı. Gün içinde 1.322-1.336 bandında hareket etti. Son iki aylık işlemlerden oluşan yükselen kanalda hareketini sürdüren Kontratın kanal üst bandı 1.350, alt bandı 1.315 civarına denk gelmektedir. Gün sonunda 5 günlük AO'nun da 1.315 civarına yükselmesi nedeniyle trend yönünde 1.320-1.315 bandını önemsemekteniz. Kontratın bu bölge üzerinde hareketini sürdürmesi halinde 1.350 ve 1.375 dirençleri gündeme gelebilir. Aşağı yönde ise 1.320-1.315 bölgesi altında, 22 günlük AO desteği 1.300 önemli konumdur.

## VIOP30 Yakın Vade Kontratı Grafik



**UYARI:** Burada yer alan yatırım bilgi, yorum ve tavsiyeleri yatırım danışmanlığı kapsamında değildir. Yatırım danışmanlığı hizmeti; aracı kurumlar, portföy yönetim şirketleri, mevduat kabul etmeyen bankalar ile müşteri arasında imzalanacak yatırım danışmanlığı sözleşmesi çerçevesinde sunulmaktadır. Burada yer alan yorum ve tavsiyeler, yorum ve tavsiyede bulunanların kişisel görüşlerine dayanmaktadır. Bu görüşler mali durumunuz ile risk ve getiri tercihlerinize uygun olmayabilir. Bu nedenle, sadece burada yer alan bilgilere dayanarak yatırım kararı verilmesi beklentilerinize uygun sonuçlar doğurmayabilir.

## USDTRY

	Son	Destek-1	Deste-2	Destek-3	Direnç-1	Direnç-2	Direnç-3
Dolar/TL	7,9046	7,90	7,85	7,80	7,95	8,00	8,05

Küresel piyasalarda dün ABD’de Kovid-19 salgınıyla mücadeleye yönelik hayata geçirilmesi planlanan ekonomik destek paketine ilişkin iyimserliğin artması ile risk iştahı yükselirken, dolar endeksinde yön aşağı döndü. Bu sabah %0,14 ekside bulunan DXY’de 92,50 ve 91,746 destekleri oluşturmaktadır. DXY’de 50 günlük AO direnci 93,40 altında kalınması halinde negatif görüntü sürebilir. Yurtiçinde yarınki TCMB toplantısından 200bp faiz artırımını beklentisini artması ile dolar/TL kurunda aşağı yönde fiyatlamalar arttı. Türkiye riks pirimi olan 5 yıllık CDS’lerde iyileşme dün devam ederek, 509 seviyesine gelindi. Dolar/TL kurunda dünkü işlemlerde 7,8570-7,9145 bandında hareket edildi. Son iki haftalık işlemlerde direnç olarak çalışan 7,95 direncinin kırılmaması ile kısa vadeli yönün aşağı döndüğünü izlemekteyiz. Kurda günün 5 günlük AO 7,90 altında kapatılırken, kısa vadeli teknik göstergeler satım yönünü artırdı. Son üç aylık işlemlerden oluşan yükselen kanalın alt bandı ve 22 günlük AO 7,85 civarında bulunmaktadır. Kurda 7,90 altında kalınmaya devam edilmesi halinde 7,85 ve 7,80 destekleri gündeme gelebilir. Orta vadeli trend açısından da önemsedğimiz bu bölgenin kırılması halinde ise satış baskısı artabilir. Yukarı yönde ise 7,90 ve 7,95 kısa vadeli ilk dirençleri oluşturmaktadır.

## Dolar/TL Haftalık Grafik



**UYARI:** Burada yer alan yatırım bilgi, yorum ve tavsiyeleri yatırım danışmanlığı kapsamında değildir. Yatırım danışmanlığı hizmeti; aracı kurumlar, portföy yönetim şirketleri, mevduat kabul etmeyen bankalar ile müşteri arasında imzalanacak yatırım danışmanlığı sözleşmesi çerçevesinde sunulmaktadır. Burada yer alan yorum ve tavsiyeler, yorum ve tavsiyede bulunanların kişisel görüşlerine dayanmaktadır. Bu görüşler mali durumunuz ile risk ve getiri tercihlerinize uygun olmayabilir. Bu nedenle, sadece burada yer alan bilgilere dayanarak yatırım kararı verilmesi beklentilerinize uygun sonuçlar doğurmayabilir.

## BIST30 Destek Direnç Analizi

Kod	Kapanış	Pivot	Destek 1	Destek 2	Direnç 1	Direnç 2	% Değişim	F/K	PD/DD	Piyasa Değ. Mn TL
AKBNK	5,39	5,39	5,34	5,28	5,45	5,50	-0,37	4,98	0,49	28.028
ARCLK	27,70	27,61	27,37	27,03	27,95	28,19	1,61	16,38	1,75	18.718
ASELS	18,18	18,21	18,05	17,92	18,34	18,50	0,44	10,77	2,76	41.450
BIMAS	69,30	69,23	68,57	67,83	69,97	70,63	1,02	23,50	8,33	42.079
DOHOL	2,46	2,45	2,43	2,39	2,49	2,51	1,23	8,54	0,84	6.438
EKGYO	1,91	1,91	1,90	1,88	1,93	1,94	-0,52	10,65	0,52	7.258
EREGL	9,73	9,66	9,58	9,42	9,82	9,90	1,25	18,12	0,96	34.055
GARAN	7,47	7,49	7,41	7,36	7,54	7,62	-0,40	5,45	0,54	31.374
GUBRF	34,72	34,97	34,45	34,17	35,25	35,77	-0,97	0,00	20,28	11.596
ISCTR	5,77	5,77	5,70	5,62	5,85	5,92	0,52	3,88	0,41	25.965
KRDMD	3,64	3,64	3,61	3,58	3,67	3,70	-0,82	0,00	1,16	2.840
KCHOL	15,54	15,54	15,44	15,34	15,64	15,74	0,32	5,96	0,97	39.408
KOZAL	79,70	79,75	79,35	79,00	80,10	80,50	-0,31	6,41	1,84	12.154
KOZAA	13,59	13,52	13,42	13,25	13,69	13,79	0,89	6,55	1,63	5.274
MGROS	42,30	42,43	41,67	41,03	43,07	43,83	0,19	0,00	151,72	7.659
OYAKC	8,53	8,49	8,41	8,30	8,60	8,68	0,00	0,00	5,15	9.893
PGSUS	46,68	47,12	46,22	45,76	47,58	48,48	-0,77	0,00	1,01	4.775
PETKM	4,49	4,47	4,42	4,34	4,55	4,60	0,22	20,01	1,93	9.483
SAHOL	8,81	8,87	8,73	8,65	8,95	9,09	0,46	4,42	0,52	17.976
SISE	6,98	6,93	6,87	6,75	7,05	7,11	1,75	14,23	1,40	21.381
HALKB	5,18	5,19	5,14	5,10	5,23	5,28	-0,58	4,45	0,31	12.814
TSKB	1,54	1,53	1,51	1,49	1,55	1,57	10,00	6,76	0,78	4.312
TAVHL	15,38	15,38	15,31	15,25	15,44	15,51	0,07	6,15	0,68	5.587
TKFEN	15,59	15,65	15,48	15,37	15,76	15,93	-1,27	15,02	1,03	5.768
TCELL	17,04	17,13	16,82	16,60	17,35	17,66	-1,10	11,42	1,92	37.488
TUPRS	80,70	80,77	80,43	80,17	81,03	81,37	-0,43	0,00	1,99	20.209
THYAO	10,54	10,58	10,49	10,44	10,63	10,72	-0,75	10,40	0,36	14.545
TTKOM	7,77	7,70	7,58	7,39	7,89	8,01	2,78	8,23	2,54	27.195
VAKBN	4,27	4,27	4,22	4,17	4,32	4,37	0,00	3,32	0,38	16.677
YKBNK	2,38	2,36	2,33	2,28	2,41	2,44	3,03	5,43	0,46	20.104

**UYARI:** Burada yer alan yatırım bilgi, yorum ve tavsiyeleri yatırım danışmanlığı kapsamında değildir. Yatırım danışmanlığı hizmeti; aracı kurumlar, portföy yönetim şirketleri, mevduat kabul etmeyen bankalar ile müşteri arasında imzalanacak yatırım danışmanlığı sözleşmesi çerçevesinde sunulmaktadır. Burada yer alan yorum ve tavsiyeler, yorum ve tavsiyede bulunanların kişisel görüşlerine dayanmaktadır. Bu görüşler mali durumunuz ile risk ve getiri tercihlerinize uygun olmayabilir. Bu nedenle, sadece burada yer alan bilgilere dayanılarak yatırım kararı verilmesi beklentilerinize uygun sonuçlar doğurmayabilir.

**PİVOT DESTEK - DİRENÇ NOKTALARI**

Pivot noktaları bir teknik analiz yöntemidir. İşlem yapılan enstrümanda destek ve direnç noktalarının belirlenmesinde kullanılır. Pivot noktaları sayesinde trendin değiştiği noktalar, ayı piyasasından boğa piyasasına veya tam tersi boğa piyasasından ayı piyasasına geçişler tahmin edilebilir. Pivot hesaplamada en yüksek ve en düşük ve kapanış fiyatları pivot belirlemede kullanılmaktadır. Pivot hesaplamada birçok hesaplama kullanılabilmekte olup bu analizde klasik yöntem kullanılmaktadır.

**Pivot Noktası (PP)** = (En Yüksek + En Düşük + Kapanış) / 3

**1. Destek (S1)** = (2\*PP) - Yüksek

**2. Destek (S2)** = PP - (R1 - S1)

**1. Direnç (R1)** = (2\*PP) - En Düşük

**2. Direnç (R2)** = PP + (R1 - S1)

## GÜNLÜK PARA GİRİŐİ OLAN HİSSELER - İlk 5 Kurum ( TL)

Sıra	Hisse	Kapanıő	Alıcılar Hacim	Satıcılar Hacim	Para Giriő
1	SAHOL	8,81	57.587.500	-35.821.090	21.766.410
2	BIMAS	69,30	43.862.460	-25.632.160	18.230.290
3	TTKOM	7,77	44.654.720	-29.030.550	15.624.180
4	TSKB	1,54	44.085.500	-30.313.450	13.772.050
5	GARAN	7,47	93.783.330	-80.142.220	13.641.100
6	EKGYO	1,91	57.577.620	-46.642.350	10.935.260
7	YKBNK	2,38	48.073.240	-38.487.830	9.585.412
8	ISGYO	2,16	19.784.700	-10.357.970	9.426.727
9	KRDMD	3,64	41.838.120	-32.659.760	9.178.364
10	KLGYO	16,41	18.102.060	-11.146.460	6.955.600
11	OZGYO	2,72	24.124.380	-18.101.820	6.022.552
12	DOHOL	2,46	24.510.380	-18.515.580	5.994.802
13	VAKBN	4,27	38.041.720	-32.903.930	5.137.792
14	SISE	6,98	109.866.700	-104.783.600	5.083.152
15	CEMAS	2,47	30.425.300	-25.503.840	4.921.454
16	AKBNK	5,39	21.285.770	-16.446.260	4.839.512
17	USAK	2,53	17.720.220	-12.966.320	4.753.899
18	IHYAY	1,44	16.760.040	-12.071.090	4.688.949
19	TOASO	28,20	15.605.610	-10.981.270	4.624.347
20	TURSG	6,14	24.914.650	-20.419.150	4.495.500
21	FLAP	6,86	14.382.900	-10.137.640	4.245.258
22	EREGL	9,73	10.460.980	-6.356.241	4.104.736
23	AVOD	12,46	19.082.510	-15.345.290	3.737.224
24	ISCTR	5,77	23.050.930	-19.468.920	3.582.004
25	MNDRS	3,86	13.724.900	-10.253.410	3.471.492
26	OTKAR	161,00	10.182.580	-6.875.945	3.306.633
27	DOAS	19,15	13.080.190	-9.913.146	3.167.046
28	AKSGY	4,18	12.054.810	-8.926.824	3.127.985
29	DOCO	339,10	11.545.630	-8.731.988	2.813.642
30	AVGYO	3,83	6.812.115	-4.051.196	2.760.918
31	ALBRK	1,75	16.323.230	-13.576.250	2.746.983
32	KATMR	12,30	29.271.970	-26.539.820	2.732.146
33	KRSTL	2,64	9.160.302	-6.523.470	2.636.832
34	KOZAA	13,59	10.017.820	-7.671.822	2.346.001
35	ULKER	24,80	6.035.199	-3.697.565	2.337.634
36	ESCOM	6,65	6.251.909	-4.027.607	2.224.302
37	PRKME	5,68	8.472.717	-6.310.751	2.161.967
38	KCHOL	15,54	21.109.160	-19.176.490	1.932.670
39	KONYA	625,50	5.888.457	-3.961.292	1.927.166
40	ALARK	6,21	20.853.110	-19.069.250	1.783.856

**UYARI:** Burada yer alan yatırım bilgi, yorum ve tavsiyeleri yatırım danışmanlığı kapsamında değildir. Yatırım danışmanlığı hizmeti; aracı kurumlar, portföy yönetim şirketleri, mevduat kabul etmeyen bankalar ile müşteri arasında imzalanacak yatırım danışmanlığı sözleşmesi çerçevesinde sunulmaktadır. Burada yer alan yorum ve tavsiyeler, yorum ve tavsiyede bulunanların kişisel görüşlerine dayanmaktadır. Bu görüşler mali durumunuz ile risk ve getiri tercihlerinize uygun olmayabilir. Bu nedenle, sadece burada yer alan bilgilere dayanılarak yatırım kararı verilmesi beklentilerinize uygun sonuçlar doğurmayabilir.

## GÜNLÜK PARA ÇIKIŐI OLAN HİSSELER - İlk 5 Kurum ( TL)

Sıra	Hisse	Kapanıő	Alıcılar Hacim	Satıcılar Hacim	Para Çıkıőı
1	KARSN	3,13	11.778.520	-22.734.790	-10.956.260
2	IHGZT	5,02	19.862.630	-29.577.330	-9.714.696
3	ODAS	3,40	15.845.140	-24.576.150	-8.731.012
4	IHLAS	1,32	20.348.020	-28.407.630	-8.059.612
5	HLGYO	2,69	9.109.580	-17.033.170	-7.923.594
6	ALKIM	14,90	10.636.330	-17.376.700	-6.740.372
7	THYAO	10,54	22.483.440	-28.899.760	-6.416.322
8	ISFIN	4,18	18.174.420	-24.477.610	-6.303.188
9	ASELS	18,18	32.062.910	-38.062.900	-5.999.984
10	VESTL	18,25	10.232.480	-16.080.500	-5.848.019
11	GLYHO	6,83	15.726.940	-20.775.050	-5.048.114
12	KOZAL	79,70	15.497.530	-20.265.690	-4.768.164
13	HALKB	5,18	27.264.180	-31.431.190	-4.167.012
14	ALCTL	31,20	5.823.783	-9.915.534	-4.091.752
15	SNGYO	2,89	13.785.400	-17.658.730	-3.873.333
16	BJKAS	3,30	5.599.571	-9.424.662	-3.825.091
17	MPARK	18,11	5.515.664	-9.323.151	-3.807.487
18	GSDHO	2,45	17.448.130	-21.072.710	-3.624.578
19	KERVY	7,35	8.440.726	-11.993.490	-3.552.764
20	BSOKE	2,76	8.301.741	-11.786.700	-3.484.960
21	IHEVA	2,20	5.349.950	-8.810.705	-3.460.756
22	DEVA	22,40	8.561.175	-11.970.690	-3.409.513
23	HEKTS	13,67	10.522.300	-13.903.090	-3.380.792
24	ZOREN	2,74	23.759.840	-26.837.400	-3.077.564
25	IHLGM	1,41	9.914.292	-12.909.480	-2.995.192
26	PEKGY	3,03	7.637.371	-10.612.710	-2.975.335
27	ISYAT	3,26	5.872.814	-8.626.162	-2.753.348
28	INDES	17,48	15.275.830	-18.013.720	-2.737.892
29	GSRAY	3,89	9.570.293	-12.272.260	-2.701.968
30	GEREL	7,03	3.831.981	-6.468.540	-2.636.559
31	YGYO	1,20	7.127.152	-9.737.355	-2.610.203
32	PARSN	20,68	2.802.030	-5.234.184	-2.432.154
33	GEDIK	10,01	7.637.250	-10.030.130	-2.392.880
34	BTCIM	4,34	4.714.879	-6.955.896	-2.241.017
35	IPEKE	12,27	11.928.400	-14.009.460	-2.081.060
36	ITTFH	11,04	31.373.900	-33.438.110	-2.064.206
37	ECILC	7,11	13.695.890	-15.647.000	-1.951.111
38	GOODY	6,14	3.448.474	-5.397.524	-1.949.051
39	AKSA	8,16	9.197.359	-11.120.640	-1.923.285
40	PGSUS	46,68	6.736.969	-8.578.486	-1.841.517

**UYARI:** Burada yer alan yatırım bilgi, yorum ve tavsiyeleri yatırım danışmanlığı kapsamında değildir. Yatırım danışmanlığı hizmeti; aracı kurumlar, portföy yönetim şirketleri, mevduat kabul etmeyen bankalar ile müşteri arasında imzalanacak yatırım danışmanlığı sözleşmesi çerçevesinde sunulmaktadır. Burada yer alan yorum ve tavsiyeler, yorum ve tavsiyede bulunanların kişisel görüşlerine dayanmaktadır. Bu görüşler mali durumunuz ile risk ve getiri tercihlerinize uygun olmayabilir. Bu nedenle, sadece burada yer alan bilgilere dayanarak yatırım kararı verilmesi beklentilerinize uygun sonuçlar doğurmayabilir.



## İNDİKATÖR BİLGİLENDİRMESİ

**RSI:** Göreceli güç indeksi anlamına gelir, 0 ve 100 arasında değişen değerler verir. RSI genellikle 70 çizgisi ve üzerindeyse fiyatlar aşırı yüksek, 30 çizgisi ve altındaysa aşırı düşük olarak değerlendirilir. RSI trend yönünü belirlemekte de yardımcıdır. RSI'nın 30 çizgisinin altına düşüp tekrar yükselmeye başlaması durumunda alım sinyali olarak, 70 çizgisinin üzerine çıkıp tepe yaptıktan sonra aşağı dönmesi durumunda satım sinyali olarak değerlendirilir.

**MOMENTUM:** Göstergede 100 referans çizgisi olarak alınır. Göstergenin referans çizgisinin altında harekete başlaması "SAT", referans çizgisinin üzerine çıkması "AL" sinyali olarak değerlendirilir. Momentumun aşırı satış bölgesinden dönüş eğiliminde olması kısa vadede düşüşün tamamlandığını, momentumun belirli bir tepe yapıp aşağı doğru dönmesi, fiyatlardaki artış hızının yavaşladığını ve fiyatların bir süre sonra gerilemeye başlayacağını gösterir. Gösterge 115 çizgisinin üzerindeyken aşırı alım bölgesinde, 85 çizgisinin altındayken aşırı satım bölgesinde olarak yorumlanır.

**STOCHASTIC:** Stochastic göstergesi "0" ile "100" rakamları arasında dalgalanma gösterir. Gösterge 80'nin üzerine yükseldiğinde aşırı yüksek fiyatları (SAT sinyali), 20'nin altına gerilediğinde ise aşırı düşük fiyatları (AL sinyali) olarak değerlendirilir. Stochastic trendlerin yönünün sonlanabileceği noktaları tahmin etmekte kullanılır. Ayrıca tek başına alım-satım sinyalleri için de kullanılmaktadır.

**MACD:** Orta vadeli göstergelerin en önemlilerinden olan MACD, trend takip edici bir göstergedir. MACD hesaplanırken 12 günlük üssel hareketli ortalamadan 26 günlük üssel hareketli ortalama çıkarılır. Matematiksel olarak iki ayrı hareketli ortalamanın farkını yansıttığından dolayı MACD göstergesinin ortasından 0 (sıfır) eksenini geçmektedir. MACD göstergesinin 9 günlük değerlerinden oluşan ve TRIGGER adı verilen ikinci hareketli ortalama göstergenin ikinci eğrisini oluşturur ve kesikli çizgiler ile gösterilir. MACD çizgisi kesikli sinyal çizgisini yukarıdan aşağıya doğru kestiğinde "SAT", aşağıdan yukarıya doğru kestiğinde ise "AL" sinyali olarak yorumlanır.

**UYARI:** Burada yer alan yatırım bilgi, yorum ve tavsiyeleri yatırım danışmanlığı kapsamında değildir. Yatırım danışmanlığı hizmeti; aracı kurumlar, portföy yönetim şirketleri, mevduat kabul etmeyen bankalar ile müşteri arasında imzalanacak yatırım danışmanlığı sözleşmesi çerçevesinde sunulmaktadır. Burada yer alan yorum ve tavsiyeler, yorum ve tavsiyede bulunanların kişisel görüşlerine dayanmaktadır. Bu görüşler mali durumunuz ile risk ve getiri tercihlerinize uygun olmayabilir. Bu nedenle, sadece burada yer alan bilgilere dayanılarak yatırım kararı verilmesi beklentilerinize uygun sonuçlar doğurmayabilir.

## PİRAMİT MENKUL KIYMETLER A.Ő.

Gümüşsuyu Mah. İnönü Cad. Işık Apt. No:53 Kat:5 Daire 9-10 Taksim/İstanbul  
Tel: 0212 293 95 00 Faks: 0212 293 95 60

### Şişli Şubesi

Halaskargazi Cad. No:111 D:4 Kat:1 Şişli/İstanbul  
Tel: 0212 395 32 33 Faks: 0212 230 81 15

### Balıkesir İrtibat Bürosu

Eski Kuyumcular Mahallesi, Mekik Sokak, Korkmaz İş Hanı No: 18 Balıkesir  
Tel: 0266 245 91 21 Faks: 0266 245 23 34

**Sevgül DÜZGÜN**  
**Araştırma Müdürü**  
**212 3953213**

sevgul.duzgun@piramitmenkul.com.tr