

**TEKNİK TAKİP LİSTESİ**

Hisse	Kapanıő	Dirençler	Stop-loss
<b>GARAN</b>	7,18	<b>7,34-7,44</b>	7,08
<b>TCELL</b>	15,78	<b>16,10-16,45</b>	15,60
<b>TURSG</b>	6,08	<b>6,24-6,40</b>	5,99
<b>OYAKC</b>	8,12	<b>8,20-8,34</b>	8,07

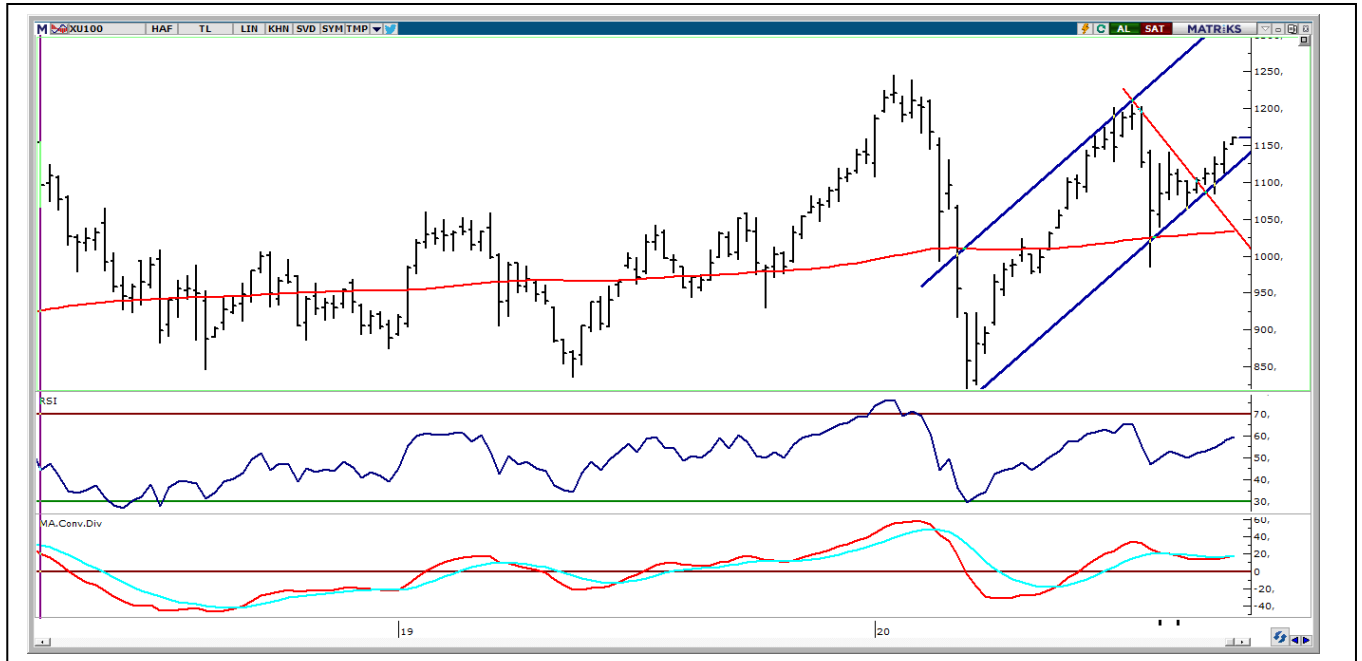
**UYARI:** Burada yer alan yatırım bilgi, yorum ve tavsiyeleri yatırım danışmanlığı kapsamında değildir. Yatırım danışmanlığı hizmeti; aracı kurumlar, portföy yönetim şirketleri, mevduat kabul etmeyen bankalar ile müşteri arasında imzalanacak yatırım danışmanlığı sözleşmesi çerçevesinde sunulmaktadır. Burada yer alan yorum ve tavsiyeler, yorum ve tavsiyede bulunanların kişisel görüşlerine dayanmaktadır. Bu görüşler mali durumunuz ile risk ve getiri tercihlerinize uygun olmayabilir. Bu nedenle, sadece burada yer alan bilgilere dayanılarak yatırım kararı verilmesi beklentilerinize uygun sonuçlar doğurmayabilir.

### BIST-100

	Kapanış	Destek-1	Destek-2	Destek-3	Direnç-1	Direnç-2	Direnç-3
<b>BIST100</b>	<b>1.160,71</b>	<b>1.150</b>	<b>1.130</b>	<b>1.110</b>	<b>1.170</b>	<b>1.180</b>	<b>1.200</b>

BIST100 endeksi dünkü işlemleri %1,37 oranında yükseliş ile dünkü işlemleri 1.160,71 puandan kapattı. Güne artı açılış ile 1.150 puandan başlayan endeks içinde 1.150-1.161 aralığında hareket etti. Geçtiğimiz hafta artan yükseliş ivmesi ile son üç aylık hareket bandını yukarı yönde kıran endeks, dün gelen alımlarla pozitif görüntüsünü güçlendirdi. Kısa ve orta vadeli ağırlıklı ortalamaların üzerinde bulunan endeksin orta vadeli teknik göstergesi MACD sıfır çizgisi üzerinde "AL" konumuna geçti. Kısa vadeli pozitif görüntünün devam etmesi için 1.150 (5 günlük AO) üzerinde kapanışların devam etmesi gerekmektedir. Orta vadeli trend görüntüsünde ise 1.130 ve 1.100 önemli destek noktalarını oluşturmaktadır. Kısa vadede pozitif 1.130 trend desteği üzerinde kalınması yükselen trendin devamı edebileceğini ve 1.170 -1.185 dirençlerinin gündeme düşünmekteyiz. Endeks dolar bazında günü 1,49 centten kapattı. Endekste 1,50 centin kırılması yükseliş ivmesini arttırabilir. ABD'de ek mali teşvik beklentileri ve ABD Başkanı Trump'ın taburcu olması haberi ile Asya piyasaları hafif artıda, ABD vadeli ise Nasdaq vadeliilerindeki hafif eksi görünümle birlikte karışık seyrediyor. Bugün Fed Başkanı Jerome Powell, Avrupa Merkez Bankası (AMB) Başkanı Lagarde ve AMB Baş Ekonomisti Lane'in yapacağı konuşmalar ve teşvik paketine ilişkin gelişmeler küresel piyasaların takibinde olacak. BIST100 endeksinin güne pozitif başlayacağını olası geri çekilmelerde 1.150 seviyesinin destek, hedef direnç seviyesinin ise 1.170 puan olacağını düşünmekteyiz.

### BIST100 Haftalık Grafik



**UYARI:** Burada yer alan yatırım bilgi, yorum ve tavsiyeleri yatırım danışmanlığı kapsamında değildir. Yatırım danışmanlığı hizmeti; aracı kurumlar, portföy yönetim şirketleri, mevduat kabul etmeyen bankalar ile müşteri arasında imzalanacak yatırım danışmanlığı sözleşmesi çerçevesinde sunulmaktadır. Burada yer alan yorum ve tavsiyeler, yorum ve tavsiyede bulunanların kişisel görüşlerine dayanmaktadır. Bu görüşler mali durumunuz ile risk ve getiri tercihlerinize uygun olmayabilir. Bu nedenle, sadece burada yer alan bilgilere dayanarak yatırım kararı verilmesi beklentilerinize uygun sonuçlar doğurmayabilir.

## VIOP30 Yakın Vade Kontratı

	Uzlaşma Fiyatı	Destek-1	Destek-2	Destek-3	Direnç-1	Direnç-2	Direnç-3
VIOP30	1.304,25	1.270	1.245	1.230	1.300	1.325	1.350

VIOP30 Yakın Vade Kontratı, günü 1.304,25 uzlaşma fiyatından tamamladı. Kontrat gün içinde 1.288-1.306 bandında alıcılı hareket etti. Geçtiğimiz hafta 1.270 direncinin geçilmesi ile başlayan pozitif görüntü dünkü işlemlerde 1300 direnci üzerine taşındı. Kısa vadede 5 günlük AO'sı 1.290 üzerinde kapanışların sürmesi halinde pozitif görüntü 1.325 direnci hedefli devam edebilir. Sonraki önemli direnç bölgesi ise 1.340-1.350 bandı olabilir. Olası satışlarda ise 1.290 ve 1.270 destekler olarak izlenebilir.

## VIOP30 Yakın Vade Kontratı Grafik



**UYARI:** Burada yer alan yatırım bilgi, yorum ve tavsiyeleri yatırım danışmanlığı kapsamında değildir. Yatırım danışmanlığı hizmeti; aracı kurumlar, portföy yönetim şirketleri, mevduat kabul etmeyen bankalar ile müşteri arasında imzalanacak yatırım danışmanlığı sözleşmesi çerçevesinde sunulmaktadır. Burada yer alan yorum ve tavsiyeler, yorum ve tavsiyede bulunanların kişisel görüşlerine dayanmaktadır. Bu görüşler mali durumunuz ile risk ve getiri tercihlerinize uygun olmayabilir. Bu nedenle, sadece burada yer alan bilgilere dayanılarak yatırım kararı verilmesi beklentilerinize uygun sonuçlar doğurmayabilir.

## USDTRY

	Son	Destek-1	Destek-2	Destek-3	Direnç-1	Direnç-2	Direnç-3
Dolar/TL	7,76	7,70	7,66	7,63	7,80	7,85	7,90

Kovid-19'a yakalanan ABD Başkanı Donald Trump'ın sağlık durumuna ilişkin olumlu haber akışı ile küresel risk iştahı haftaya yükselişe başladı. Avrupa tarafında artan vakalara karşı önlemlerin bölgesel olarak artırılacağına dair çıkan haberler ise olumsuz etki yarattı. Yurtiçinde ise beklentilerden daha iyi gelen aylık enflasyon verileri kurda hafifte olsa olumlu fiyatlandı. TÜFE Eylül'de aylık %0,97, bir önceki yılın Aralık ayına göre %8,33, yıllık %11,75 artış kaydetti. 12 aylık ortalamalara göre enflasyon, %11,47 old. Dolar/TL kuru dünkü işlemlerde 7,7225-7,7883 bandında hareket etti. Kurda kısa vadeli yönde 5 günlük AO noktası 7,75 öne çıkmaktadır. Bu seviye altında ise trend desteği 7,70 önemli konumdadır. Kurda kısa vadeli yönün aşağı dönmesi için 7,75-7,70 desteklerinin kırılması gerekmektedir. Olası yukarı yönde hareketlerde ise 7,80 ve 7,85 kısa vadeli direnç noktalarını oluşturmaktadır. Bugün, Çin borsaları tatil nedeniyle kapalı olacak. Almanya'dan fabrika siparişleri, ABD'den ise ticaret dengesi ve açık iş sayısı verileri takip edilecek.

### Dolar/TL Haftalık Grafik



**UYARI:** Burada yer alan yatırım bilgi, yorum ve tavsiyeleri yatırım danışmanlığı kapsamında değildir. Yatırım danışmanlığı hizmeti; aracı kurumlar, portföy yönetim şirketleri, mevduat kabul etmeyen bankalar ile müşteri arasında imzalanacak yatırım danışmanlığı sözleşmesi çerçevesinde sunulmaktadır. Burada yer alan yorum ve tavsiyeler, yorum ve tavsiyede bulunanların kişisel görüşlerine dayanmaktadır. Bu görüşler mali durumunuz ile risk ve getiri tercihlerinize uygun olmayabilir. Bu nedenle, sadece burada yer alan bilgilere dayanarak yatırım kararı verilmesi beklentilerinize uygun sonuçlar doğurmayabilir.

## BIST30 Destek Direnç Analizi

Kod	Kapanış	Pivot	Destek 1	Destek 2	Direnç 1	Direnç 2	% Değişim	F/K	PD/DD	Piyasa Değ. Mn TL
AKBNK	5,18	5,18	5,16	5,14	5,20	5,22	0,58	4,79	0,47	26.936
ARCLK	23,68	23,76	23,50	23,32	23,94	24,20	-0,59	14,00	1,49	16.001
ASELS	18,70	18,72	18,47	18,25	18,94	19,19	1,63	11,08	2,84	42.636
BIMAS	70,30	70,03	69,67	69,03	70,67	71,03	1,37	23,84	8,45	42.686
DOHOL	2,43	2,44	2,41	2,39	2,46	2,49	0,41	8,43	0,83	6.359
EKGYO	1,77	1,76	1,75	1,72	1,79	1,80	1,72	9,87	0,48	6.726
EREGL	9,70	9,67	9,62	9,53	9,76	9,81	0,73	18,06	0,95	33.950
GARAN	7,18	7,16	7,14	7,09	7,21	7,23	0,98	5,24	0,52	30.156
GUBRF	35,04	34,53	33,33	31,61	36,25	37,45	7,48	0,00	20,47	11.703
ISCTR	5,36	5,37	5,34	5,32	5,39	5,42	0,19	3,60	0,38	24.120
KRDMD	3,50	3,50	3,47	3,45	3,52	3,55	1,74	0,00	1,11	2.731
KCHOL	14,90	14,91	14,85	14,80	14,96	15,02	0,61	5,71	0,93	37.785
KOZAL	81,65	81,40	80,85	80,05	82,20	82,75	2,06	6,56	1,88	12.452
KOZAA	13,56	13,48	13,22	12,89	13,81	14,07	4,47	6,53	1,63	5.262
MGROS	42,70	42,67	42,37	42,03	43,01	43,31	0,90	0,00	153,15	7.731
OYAKC	8,12	8,09	8,02	7,92	8,19	8,26	2,14	0,00	4,91	9.418
PGSUS	47,12	47,27	46,75	46,39	47,63	48,15	0,73	0,00	1,02	4.820
PETKM	4,35	4,33	4,30	4,24	4,39	4,42	2,35	19,38	1,86	9.187
SAHOL	8,41	8,41	8,35	8,29	8,47	8,53	0,36	4,22	0,49	17.160
SISE	7,02	7,05	6,99	6,96	7,08	7,14	-0,28	14,31	1,41	21.504
HALKB	5,09	5,09	5,07	5,05	5,11	5,13	0,39	4,37	0,30	12.592
TSKB	1,12	1,11	1,11	1,09	1,13	1,13	1,82	4,92	0,57	3.136
TAVHL	15,41	15,42	15,35	15,28	15,49	15,56	0,92	6,16	0,68	5.598
TKFEN	15,00	14,99	14,91	14,81	15,09	15,17	0,87	14,45	0,99	5.550
TCELL	15,78	15,62	15,45	15,13	15,94	16,11	3,41	10,58	1,78	34.716
TUPRS	80,00	80,02	79,78	79,57	80,23	80,47	0,57	0,00	1,98	20.034
THYAO	10,68	10,70	10,61	10,54	10,77	10,86	0,56	10,54	0,36	14.738
TTKOM	7,32	7,27	7,23	7,13	7,37	7,41	2,09	7,76	2,39	25.620
VAKBN	4,13	4,13	4,11	4,09	4,15	4,17	0,73	3,21	0,37	16.130
YKBNK	2,15	2,14	2,14	2,12	2,16	2,16	0,94	4,91	0,41	18.161

**UYARI:** Burada yer alan yatırım bilgi, yorum ve tavsiyeleri yatırım danışmanlığı kapsamında değildir. Yatırım danışmanlığı hizmeti; aracı kurumlar, portföy yönetim şirketleri, mevduat kabul etmeyen bankalar ile müşteri arasında imzalanacak yatırım danışmanlığı sözleşmesi çerçevesinde sunulmaktadır. Burada yer alan yorum ve tavsiyeler, yorum ve tavsiyede bulunanların kişisel görüşlerine dayanmaktadır. Bu görüşler mali durumunuz ile risk ve getiri tercihlerinize uygun olmayabilir. Bu nedenle, sadece burada yer alan bilgilere dayanılarak yatırım kararı verilmesi beklentilerinize uygun sonuçlar doğurmayabilir.

**PİVOT DESTEK - DİRENÇ NOKTALARI**

Pivot noktaları bir teknik analiz yöntemidir. İşlem yapılan enstrümanda destek ve direnç noktalarının belirlenmesinde kullanılır. Pivot noktaları sayesinde trendin değiştiği noktalar, ayı piyasasından boğa piyasasına veya tam tersi boğa piyasasından ayı piyasasına geçişler tahmin edilebilir. Pivot hesaplamada en yüksek ve en düşük ve kapanış fiyatları pivot belirlemede kullanılmaktadır. Pivot hesaplamada birçok hesaplama kullanılabilmekte olup bu analizde klasik yöntem kullanılmaktadır.

**Pivot Noktası (PP)** = (En Yüksek + En Düşük + Kapanış) / 3

**1. Destek (S1)** = (2\*PP) – Yüksek

**2. Destek (S2)** = PP – (R1 – S1)

**1. Direnç (R1)** = (2\*PP) – En Düşük

**2. Direnç (R2)** = PP + (R1 – S1)

## GÜNLÜK PARA GİRİŐİ OLAN HİŐSELER - İlk 5 Kurum ( TL)

Sıra	Hisse	Kapanıő	Alıcılar Hacim	Satıcılar Hacim	Para Giriő
1	TCELL	15,78	60.831.040	-48.082.510	12.748.530
2	RYSAS	7,17	28.466.690	-15.960.080	12.506.610
3	GARAN	7,18	82.723.880	-73.722.850	9.001.030
4	TTKOM	7,32	28.839.430	-20.407.250	8.432.180
5	VAKBN	4,13	31.347.340	-24.613.820	6.733.520
6	OYAKC	8,12	19.996.390	-13.836.690	6.159.700
7	SKBNK	1,65	20.999.300	-15.066.210	5.933.090
8	KARSN	3,12	22.618.550	-17.871.150	4.747.400
9	TSKB	1,12	13.662.300	-9.002.119	4.660.181
10	KOZAA	13,56	29.787.500	-25.217.160	4.570.340
11	USAK	1,91	13.143.380	-9.718.220	3.425.160
12	ITTFH	5,72	17.157.100	-14.221.870	2.935.230
13	MERKO	15,97	10.436.370	-7.693.041	2.743.329
14	MNDRS	3,32	6.870.973	-4.152.021	2.718.952
15	NATEN	42,14	12.077.460	-9.417.316	2.660.144
16	ISGYO	1,84	14.758.800	-12.258.910	2.499.890
17	ASUZU	15,75	6.381.707	-3.989.253	2.392.454
18	AKENR	2,08	6.056.507	-3.696.517	2.359.990
19	BSOKE	2,11	15.125.490	-12.795.300	2.330.190
20	PETKM	4,35	63.377.370	-61.100.170	2.277.200
21	YGYO	0,93	6.769.830	-4.646.326	2.123.504
22	AKBNK	5,18	27.847.640	-25.774.920	2.072.720
23	INDES	17,73	6.233.252	-4.282.187	1.951.065
24	SASA	16,98	15.195.150	-13.389.060	1.806.090
25	YYAPI	1,04	5.820.884	-4.247.400	1.573.484
26	ISFIN	3,88	13.245.030	-11.687.280	1.557.750
27	TRGYO	3,71	13.574.620	-12.025.500	1.549.120
28	TURSG	6,08	24.733.540	-23.196.970	1.536.570
29	ULKER	23,54	14.391.660	-12.880.030	1.511.630
30	AEFES	21,40	11.258.910	-9.789.840	1.469.070
31	ARDYZ	33,94	7.760.815	-6.335.438	1.425.377
32	VKGYO	3,92	13.029.840	-11.610.010	1.419.830
33	ALCAR	157,30	7.395.791	-5.978.284	1.417.507
34	KUYAS	2,20	4.571.199	-3.186.393	1.384.806
35	ADEL	24,42	10.514.670	-9.189.622	1.325.048
36	BNTAS	4,22	4.996.137	-3.687.917	1.308.220
37	ISDMR	7,69	5.927.614	-4.660.982	1.266.632
38	TEKTU	1,62	5.088.684	-3.858.610	1.230.074
39	ZOREN	2,61	25.238.300	-24.038.790	1.199.510
40	ISYAT	3,09	6.290.659	-5.172.783	1.117.876
41	OZGYO	2,24	5.130.677	-4.017.972	1.112.705
42	DNISI	9,60	2.867.829	-1.782.138	1.085.691
43	MIPAZ	5,21	3.226.556	-2.207.222	1.019.334
44	YATAS	9,08	12.198.940	-11.187.060	1.011.880
45	ATEKS	22,44	2.374.440	-1.373.946	1.000.494

**UYARI:** Burada yer alan yatırım bilgi, yorum ve tavsiyeleri yatırım danışmanlığı kapsamında değildir. Yatırım danışmanlığı hizmeti; aracı kurumlar, portföy yönetim şirketleri, mevduat kabul etmeyen bankalar ile müşteri arasında imzalanacak yatırım danışmanlığı sözleşmesi çerçevesinde sunulmaktadır. Burada yer alan yorum ve tavsiyeler, yorum ve tavsiyede bulunanların kişisel görüşlerine dayanmaktadır. Bu görüşler mali durumunuz ile risk ve getiri tercihlerinize uygun olmayabilir. Bu nedenle, sadece burada yer alan bilgilere dayanılarak yatırım kararı verilmesi beklentilerinize uygun sonuçlar doğurmayabilir.

## GÜNLÜK PARA ÇIKIŐI OLAN HİSSELER - İlk 5 Kurum ( TL)

Sıra	Hisse	Kapanıő	Alıcılar Hacim	Satıcılar Hacim	Para Çıkıőı
1	POLHO	3,38	35.541.550	-64.152.080	-28.610.530
2	ARCLK	23,68	21.478.520	-41.766.260	-20.287.740
3	SISE	7,02	60.999.900	-76.707.460	-15.707.560
4	KRDMD	3,50	52.552.240	-63.436.340	-10.884.100
5	GEREL	7,03	20.019.840	-30.601.640	-10.581.800
6	SOKM	12,39	12.259.040	-20.267.810	-8.008.770
7	GSDHO	2,24	12.167.010	-19.600.810	-7.433.800
8	KUTPO	30,56	11.585.860	-17.669.800	-6.083.940
9	IHLAS	1,08	13.988.650	-19.793.980	-5.805.330
10	VESTL	17,24	9.429.183	-14.806.980	-5.377.797
11	FROTO	85,85	16.505.790	-21.284.480	-4.778.690
12	THYAO	10,68	24.400.320	-29.036.050	-4.635.730
13	TOASO	25,26	10.841.700	-15.154.820	-4.313.120
14	BIMAS	70,30	32.608.020	-36.918.590	-4.310.570
15	AYCES	66,10	5.786.771	-9.463.276	-3.676.505
16	DOHOL	2,43	20.453.920	-24.075.650	-3.621.730
17	YKBNK	2,15	15.379.700	-18.996.050	-3.616.350
18	ASELS	18,70	45.320.540	-48.624.430	-3.303.890
19	CEMAS	1,74	13.478.450	-16.773.260	-3.294.810
20	TUPRS	80,00	14.833.600	-17.997.050	-3.163.450
21	KCHOL	14,90	28.417.400	-31.329.290	-2.911.890
22	ALARK	5,92	4.989.654	-7.870.566	-2.880.912
23	CRFSA	31,24	15.086.530	-17.669.780	-2.583.250
24	ALGYO	18,01	6.601.783	-9.178.272	-2.576.489
25	KORDS	11,98	3.826.363	-6.356.965	-2.530.602
26	ECILC	6,72	8.516.446	-11.024.170	-2.507.724
27	MPARK	17,73	8.290.457	-10.633.020	-2.342.563
28	KRDMA	5,96	7.377.515	-9.576.708	-2.199.193
29	GSRAY	4,17	6.298.640	-8.479.462	-2.180.822
30	SAHOL	8,41	7.077.171	-9.155.401	-2.078.230
31	NTHOL	2,45	5.458.019	-7.526.738	-2.068.719
32	TAVHL	15,41	5.666.102	-7.679.579	-2.013.477
33	BAGFS	18,90	3.356.409	-5.344.619	-1.988.210
34	DZGYO	3,32	4.675.137	-6.610.403	-1.935.266
35	GOZDE	5,74	4.038.565	-5.793.441	-1.754.876
36	AKSA	7,31	2.659.338	-4.412.259	-1.752.921
37	CUSAN	5,71	1.554.515	-3.303.720	-1.749.205
38	PEKGY	2,47	2.519.865	-4.215.955	-1.696.090
39	AKFGY	4,00	2.713.465	-4.397.021	-1.683.556
40	MSGYO	3,62	1.664.756	-3.212.769	-1.548.013
41	ENJSA	8,84	3.060.369	-4.605.097	-1.544.728
42	KLGYO	7,97	6.474.532	-7.972.145	-1.497.613
43	TIRE	6,97	3.611.201	-5.083.349	-1.472.148
44	METRO	2,55	10.564.920	-11.995.060	-1.430.140
45	TKFEN	15,00	10.089.490	-11.515.660	-1.426.170

**UYARI:** Burada yer alan yatırım bilgi, yorum ve tavsiyeleri yatırım danışmanlığı kapsamında değildir. Yatırım danışmanlığı hizmeti; aracı kurumlar, portföy yönetim şirketleri, mevduat kabul etmeyen bankalar ile müşteri arasında imzalanacak yatırım danışmanlığı sözleşmesi çerçevesinde sunulmaktadır. Burada yer alan yorum ve tavsiyeler, yorum ve tavsiyede bulunanların kişisel görüşlerine dayanmaktadır. Bu görüşler mali durumunuz ile risk ve getiri tercihlerinize uygun olmayabilir. Bu nedenle, sadece burada yer alan bilgilere dayanarak yatırım kararı verilmesi beklentilerinize uygun sonuçlar doğurmayabilir.



### İNDİKATÖR BİLGİLENDİRMESİ

**RSI:** Göreceli güç indeksi anlamına gelir, 0 ve 100 arasında deęişen deęerler verir. RSI genellikle 70 çizgisi ve üzerindeyse fiyatlar aşırı yüksek, 30 çizgisi ve altındaysa aşırı düşük olarak deęerlendirilir. RSI trend yönünü belirlemekte de yardımcıdır. RSI'nın 30 çizgisinin altına düşüp tekrar yükselmeye başlaması durumunda alım sinyali olarak, 70 çizgisinin üzerine çıkıp tepe yaptıktan sonra aşağı dönmesi durumunda satım sinyali olarak deęerlendirilir.

**MOMENTUM:** Göstergede 100 referans çizgisi olarak alınır. Göstergenin referans çizgisinin altında harekete başlaması "SAT", referans çizgisinin üzerine çıkması "AL" sinyali olarak deęerlendirilir. Momentumun aşırı satış bölgesinden dönüş eğiliminde olması kısa vadede düşüşün tamamlandığını, momentumun belirli bir tepe yapıp aşağı doğru dönmesi, fiyatlardaki artış hızının yavaşladığını ve fiyatların bir süre sonra gerilemeye başlayacağını gösterir. Gösterge 115 çizgisinin üzerindeyken aşırı alım bölgesinde, 85 çizgisinin altındayken aşırı satım bölgesinde olarak yorumlanır.

**STOCHASTIC:** Stochastic göstergesi "0" ile "100" rakamları arasında dalgalanma gösterir. Gösterge 80'nin üzerine yükseldiğinde aşırı yüksek fiyatları (SAT sinyali), 20'nin altına gerilediğinde ise aşırı düşük fiyatları (AL sinyali) olarak deęerlendirilir. Stochastic trendlerin yönünün sonlanabileceęi noktaları tahmin etmekte kullanılır. Ayrıca tek başına alım-satım sinyalleri için de kullanılmaktadır.

**MACD:** Orta vadeli göstergelerin en önemlilerinden olan MACD, trend takip edici bir göstergedir. MACD hesaplanırken 12 günlük üssel hareketli ortalamadan 26 günlük üssel hareketli ortalama çıkarılır. Matematiksel olarak iki ayrı hareketli ortalamanın farkını yansıttığından dolayı MACD göstergesinin ortasından 0 (sıfır) eksenini geçmektedir. MACD göstergesinin 9 günlük deęerlerinden oluşan ve TRIGGER adı verilen ikinci hareketli ortalama göstergenin ikinci eğrisini oluşturur ve kesikli çizgiler ile gösterilir. MACD çizgisi kesikli sinyal çizgisini yukarıdan aşağıya doğru kestiğinde "SAT", aşağıdan yukarıya doğru kestiğinde ise "AL" sinyali olarak yorumlanır.

**UYARI:** Burada yer alan yatırım bilgi, yorum ve tavsiyeleri yatırım danışmanlığı kapsamında deęildir. Yatırım danışmanlığı hizmeti; aracı kurumlar, portföy yönetim şirketleri, mevduat kabul etmeyen bankalar ile müşteri arasında imzalanacak yatırım danışmanlığı sözleşmesi çerçevesinde sunulmaktadır. Burada yer alan yorum ve tavsiyeler, yorum ve tavsiyede bulunanların kişisel görüşlerine dayanmaktadır. Bu görüşler mali durumunuz ile risk ve getiri tercihlerinize uygun olmayabilir. Bu nedenle, sadece burada yer alan bilgilere dayanılarak yatırım kararı verilmesi beklentilerinize uygun sonuçlar doğurmayabilir.

## **PİRAMİT MENKUL KIYMETLER A.Ő.**

Gümüşsuyu Mah. İnönü Cad. Işık Apt. No:53 Kat:5 Daire 9-10 Taksim/İstanbul  
Tel: 0212 293 95 00 Faks: 0212 293 95 60

### **ŐiŐli Őubesi**

Halaskargazi Cad. No:111 D:4 Kat:1 ŐiŐli/İstanbul  
Tel: 0212 395 32 33 Faks: 0212 230 81 15

### **Balıkesir İrtibat Bürosu**

Eski Kuyumcular Mahallesi, Mekik Sokak, Korkmaz İş Hanı No: 18 Balıkesir  
Tel: 0266 245 91 21 Faks: 0266 245 23 34

**Sevgül DÜZGÜN**  
**Araştırma Müdürü**  
**212 3953213**

sevgul.duzgun@piramitmenkul.com.tr