

TEKNİK TAKİP LİSTESİ

Hisse	Kapanıő	Dirençler	Stop-loss
AELS	17,46	17,75-18,10	17,26
NETAS	17,34	17,70-18,15	17,20
VESBE	26,54	26,90-27,40	26,38

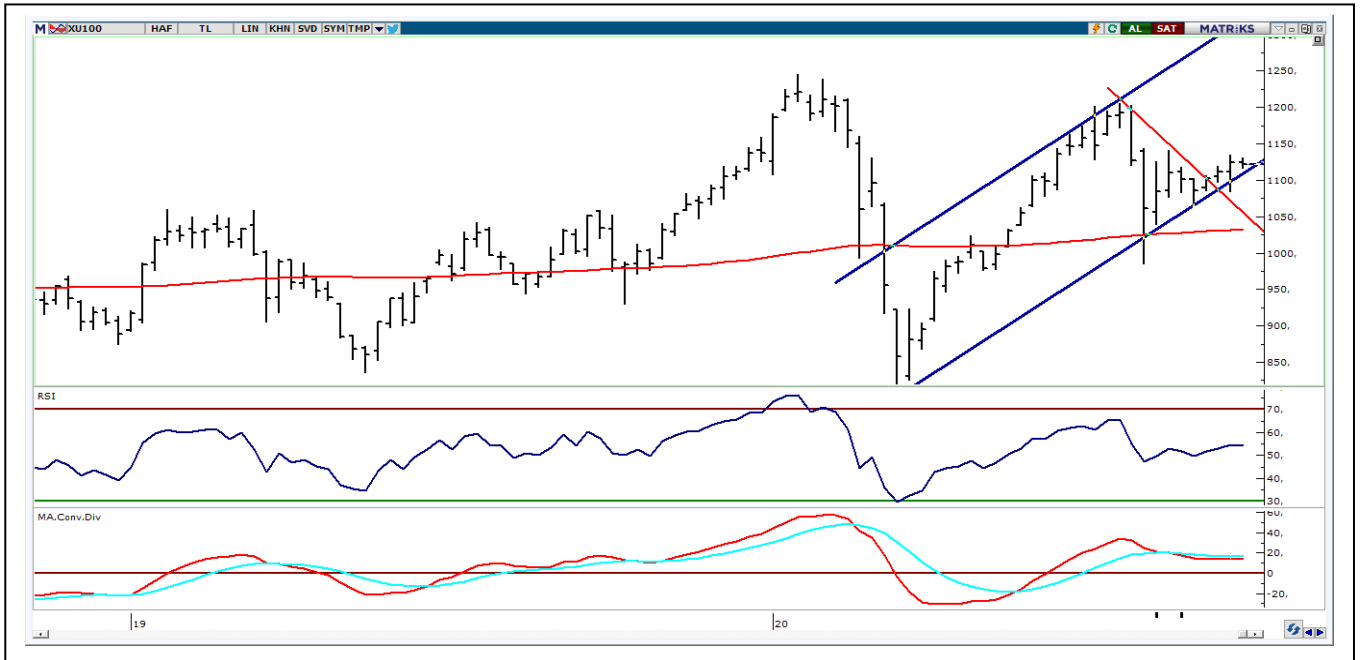
UYARI: Burada yer alan yatırım bilgi, yorum ve tavsiyeleri yatırım danışmanlığı kapsamında değildir. Yatırım danışmanlığı hizmeti; aracı kurumlar, portföy yönetim şirketleri, mevduat kabul etmeyen bankalar ile müşteri arasında imzalanacak yatırım danışmanlığı sözleşmesi çerçevesinde sunulmaktadır. Burada yer alan yorum ve tavsiyeler, yorum ve tavsiyede bulunanların kişisel görüşlerine dayanmaktadır. Bu görüşler mali durumunuz ile risk ve getiri tercihlerinize uygun olmayabilir. Bu nedenle, sadece burada yer alan bilgilere dayanılarak yatırım kararı verilmesi beklentilerinize uygun sonuçlar doğurmayabilir.

BIST-100

	Kapanış	Destek-1	Destek-2	Destek-3	Direnç-1	Direnç-2	Direnç-3
BIST100	1.121	1.100	1.090	1.080	1.125	1.140	1.150

BIST100 endeksi haftanın ilk işlem gününü %0,27 oranında kayıp ile 1.121 puandan kapattı. Endeks gün içinde 1.116-1.130 aralığında hareket etti. Güne yatay yönde başlayan endeks, gün içinde 1.130 seviyesine doğru yükselişlerde satış baskısı altında kaldı. Gelen satışların 100 günlük AO'sı 1.115 civarına doğru yaklaşmalarda karşılandığını izledik. Dün gelen satışların etkisi ile kısa vadeli görüntü bir miktar zayıfladı. Olası satışların devamında 1.115 ve 1.102 seviyeleri kısa vadeli önemli destekleri oluşturmaktadır. Endekste bu iki seviyenin korunması kısa vadeli satışların devam etmemesi için önemli. Yukarı yönde ise 1.125-1.140 ilk dirençler olmak üzere 1.150 hedefi devam etmektedir. Endeksin orta vadeli teknik göstergesi MACD alım konumunu sıfır çizgisi üzerine taşımaya teknik olarak yükselen trendin güç kazandığına işaret etmektedir. Dolar/TL kurundaki yukarı yönlü hareketin etkisi ile endeks dolar bazında haftayı yatay olarak 1,42 cente gerileyerek kapattı. Orta vadeli trendin netleşmesi için 1,40-1,50 cent bandı dışında hareketin netleşmesi görüşümüz devam etmektedir. ABD'de Kovid-19 teşvik paketine ilişkin olumlu haber akışlarının gelmesi ile küresel borsalar dünü pozitif kapattı. Asya borsaları ve ABD vadeliinde alıcılı seyir bu sabahta etkisini sürdürmektedir. ABD'de 3 Kasım'da düzenlenecek Başkanlık Seçimleri öncesinde, Trump ve Joe Biden'in yapacağı ilk canlı yayın tartışması bekleniyor. Bu sabah dolar endeksi (DXY) hafif artı ve Altın ONS fiyatı yatay, Brent petrol %0,46 eksidede bulunuyor. Yurtiçi piyasalarda ise bugün saat 11:00'da Hazine ve Maliye Bakanı Berat Albayrak'ın açıklayacağı Yeni Ekonomi Programı(YEP), TL varlıklarının yönünde önemli olacak. YEP ile 2021-2023 dönemi için enflasyon, istihdam, büyüme, ihracat, cari denge gibi temel makro göstergelere ilişkin hedefler açıklanacak. Güne artı yönde başlayacağını tahmin ettiğimiz BIST100 endeksinde, YEP açıklandıktan sonra hareketlilik artabilir.

BIST100 Haftalık Grafik



UYARI: Burada yer alan yatırım bilgi, yorum ve tavsiyeleri yatırım danışmanlığı kapsamında değildir. Yatırım danışmanlığı hizmeti; aracı kurumlar, portföy yönetim şirketleri, mevduat kabul etmeyen bankalar ile müşteri arasında imzalanacak yatırım danışmanlığı sözleşmesi çerçevesinde sunulmaktadır. Burada yer alan yorum ve tavsiyeler, yorum ve tavsiyede bulunanların kişisel görüşlerine dayanmaktadır. Bu görüşler mali durumunuz ile risk ve getiri tercihlerinize uygun olmayabilir. Bu nedenle, sadece burada yer alan bilgilere dayanarak yatırım kararı verilmesi beklentilerinize uygun sonuçlar doğurmayabilir.

VIOP30 Yakın Vade Kontratı

	Uzlaşma Fiyatı	Destek-1	Destek-2	Destek-3	Direnç-1	Direnç-2	Direnç-3
VIOP30	1.252,75	1.250	1.235	1.215	1.270	1.300	1.325

VIOP30 Yakın Vade Kontratı, yeni haftanın ilk işlem gününü işlemleri 1.252,75 uzlaşma fiyatından tamamladı. Kontrat gün içinde 1.245-1.270 bandında hareket etti. Kontrat haftaya yatay yönde başladıktan sonra 1.270 direncine yöneldi. Bu direncini geçemeyen Kontrat, günü kısa vadeli satış baskısı altında geçirdi. Kapanışta 5 günlük AO'sı 1.253 civarında yer bulan kontratta aşağı yönde 22-50 günlük AO'ların bulunduğu 1.243-1.240 bandı önemli destek konumunda bulunmaktadır. Kontratın pozitif görüntünün sürmesi için son üç aylık hareket bandının üst noktası 1.270'i geçmesi gerekmektedir. Aşağı yönde ise 1.243-1.240 bölgesinin korunması önem arz etmektedir. Özetle 1.240-1.270 bandı dışındaki hareketler trend yönünde berlieleyici olabilir. Kısa vadeli teknik göstergelerde zayıflama görülmesine karşın ve orta vadeli teknik göstergesi MACD alım konumunda sürdürmektedir.

VIOP30 Yakın Vade Kontratı Günlük Grafik



UYARI: Burada yer alan yatırım bilgi, yorum ve tavsiyeleri yatırım danışmanlığı kapsamında değildir. Yatırım danışmanlığı hizmeti; aracı kurumlar, portföy yönetim şirketleri, mevduat kabul etmeyen bankalar ile müşteri arasında imzalanacak yatırım danışmanlığı sözleşmesi çerçevesinde sunulmaktadır. Burada yer alan yorum ve tavsiyeler, yorum ve tavsiyede bulunanların kişisel görüşlerine dayanmaktadır. Bu görüşler mali durumunuz ile risk ve getiri tercihlerinize uygun olmayabilir. Bu nedenle, sadece burada yer alan bilgilere dayanarak yatırım kararı verilmesi beklentilerinize uygun sonuçlar doğurmayabilir.

USDTRY

	Son	Destek-1	Destek-2	Destek-3	Direnç-1	Direnç-2	Direnç-3
Dolar/TL	7,82	7,78	7,75	7,70	7,83	7,90	8,00

Yurtiçi piyasalarda, Azerbaycan - Ermenistan arasında yaşanan gerginlik nedeniyle risk iştahı dün geriledi. Küresel piyasaların gündeminde ABD'de Trump ve Biden görüşmesi, Brexit görüşmeleri, Çarşamba günü ABD eylül ayı ADP özel sektör istihdam verisi ile Çin PMI ve cuma günü ise ABD eylül ayı tarım dışı istihdam verisi bulunuyor. Yurtiçi piyasalarda ise bugün saat 11:00'da Hazine ve Maliye Bakanı Berat Albayrak'ın açıklayacağı Yeni Ekonomi Programı TL varlıklarının yönünde önemli olacak. YEP ile ekonomide 2021-2023 dönemine ilişkin enflasyon, istihdam, büyüme, ihracat, cari açık gibi temel makro göstergelere ilişkin hedefler açıklanacak. YEP, özel sektör için de öngörülebilirliği artıracak ve sektörel bazlı hedefleri belirleyecek. Güne hızlı yükselişle başlayan dolar/TL kuru 7,8362 ile yeni tarihi rekor seviyeye ulaştı. Kurda gün içi işlemlerde 7,6604-7,8362 bandında hareket edildi. Kurun 5 günlük AO'sı 7,70 ve 22 günlük AO'sı 7,58 seviyeleri üzerinde kalınmaya devam edilmesi halinde yeni tarihi zirveler görülebilir. Öte yandan 2018 yılından itibaren oluşan uzun vadeli yükselen kanalın üst bandının da 7,70'e denk geliyor olması nedeniyle teknik yönde bu seviye önemli hale geldi. Kurda 7,70 üzerinde 7,83, 7,90 ve 8,00 seviyeleri gündeme gelebilir.

Dolar/TL Haftalık Grafik



UYARI: Burada yer alan yatırım bilgi, yorum ve tavsiyeleri yatırım danışmanlığı kapsamında değildir. Yatırım danışmanlığı hizmeti; aracı kurumlar, portföy yönetim şirketleri, mevduat kabul etmeyen bankalar ile müşteri arasında imzalanacak yatırım danışmanlığı sözleşmesi çerçevesinde sunulmaktadır. Burada yer alan yorum ve tavsiyeler, yorum ve tavsiyede bulunanların kişisel görüşlerine dayanmaktadır. Bu görüşler mali durumunuz ile risk ve getiri tercihlerinize uygun olmayabilir. Bu nedenle, sadece burada yer alan bilgilere dayanarak yatırım kararı verilmesi beklentilerinize uygun sonuçlar doğurmayabilir.

BIST30 Destek Direnç Analizi

Kod	Kapanış	Pivot	Destek 1	Destek 2	Direnç 1	Direnç 2	% Değişim	F/K	PD/DD	Piyasa Değ. Mn TL
AKBNK	5,02	5,05	4,97	4,91	5,11	5,19	-1,57	4,64	0,45	26.104
ARCLK	23,12	23,14	22,92	22,72	23,34	23,56	-0,34	13,67	1,46	15.623
ASELS	17,46	17,47	17,23	17,01	17,69	17,93	1,39	10,34	2,65	39.809
BIMAS	68,40	68,78	67,97	67,53	69,22	70,03	-1,16	23,20	8,23	41.532
DOHOL	2,32	2,33	2,30	2,27	2,36	2,39	-0,85	8,05	0,79	6.071
EKGYO	1,73	1,74	1,71	1,70	1,75	1,78	-1,70	9,65	0,47	6.574
EREGL	9,18	9,17	9,09	8,99	9,27	9,35	0,44	17,09	0,90	32.130
FROTO	87,25	87,30	86,55	85,85	88,00	88,75	0,06	15,46	7,38	30.617
GARAN	6,99	7,06	6,91	6,83	7,14	7,29	-2,51	5,10	0,51	29.358
ISCTR	5,20	5,20	5,13	5,05	5,28	5,35	-0,57	3,50	0,37	23.400
KRDMD	3,24	3,26	3,21	3,17	3,30	3,35	-1,82	0,00	1,03	2.528
KCHOL	14,30	14,38	14,22	14,13	14,47	14,63	-1,65	5,48	0,89	36.263
KOZAL	76,15	75,93	75,27	74,38	76,82	77,48	-0,20	6,12	1,76	11.613
KOZAA	12,59	12,61	12,52	12,46	12,67	12,76	-0,79	6,06	1,51	4.886
PGSUS	45,78	46,15	45,03	44,27	46,91	48,03	-0,26	0,00	0,99	4.683
PETKM	4,17	4,19	4,14	4,11	4,22	4,27	-1,18	18,58	1,79	8.807
SAHOL	7,88	7,92	7,79	7,71	8,00	8,13	-1,01	3,96	0,46	16.078
SODA	8,75	8,54	8,29	7,84	8,99	9,24	9,38	7,43	1,36	8.750
SISE	7,77	7,57	7,36	6,96	7,97	8,18	9,90	11,63	1,14	17.483
HALKB	5,04	5,09	4,99	4,95	5,13	5,23	-2,33	4,33	0,30	12.468
TSKB	1,09	1,10	1,08	1,07	1,11	1,13	-2,68	4,78	0,55	3.052
TAVHL	15,10	15,17	14,90	14,69	15,38	15,65	0,20	6,04	0,67	5.486
TKFEN	14,81	14,92	14,69	14,58	15,03	15,26	-2,57	14,27	0,98	5.480
TOASO	24,02	23,79	23,51	23,01	24,29	24,57	3,27	8,68	3,38	12.010
TCELL	15,00	15,12	14,85	14,71	15,26	15,53	-0,99	10,06	1,69	33.000
TUPRS	79,20	79,53	78,87	78,53	79,87	80,53	-1,43	0,00	1,96	19.833
THYAO	10,38	10,42	10,25	10,13	10,54	10,71	-0,76	10,25	0,35	14.324
TTKOM	6,99	7,04	6,91	6,83	7,12	7,25	-1,83	7,41	2,28	24.465
VAKBN	4,09	4,13	4,04	4,00	4,17	4,26	-2,15	3,18	0,37	15.974
YKBNK	2,07	2,09	2,04	2,02	2,11	2,16	-1,90	4,73	0,40	17.485

UYARI: Burada yer alan yatırım bilgi, yorum ve tavsiyeleri yatırım danışmanlığı kapsamında değildir. Yatırım danışmanlığı hizmeti; aracı kurumlar, portföy yönetim şirketleri, mevduat kabul etmeyen bankalar ile müşteri arasında imzalanacak yatırım danışmanlığı sözleşmesi çerçevesinde sunulmaktadır. Burada yer alan yorum ve tavsiyeler, yorum ve tavsiyede bulunanların kişisel görüşlerine dayanmaktadır. Bu görüşler mali durumunuz ile risk ve getiri tercihlerinize uygun olmayabilir. Bu nedenle, sadece burada yer alan bilgilere dayanarak yatırım kararı verilmesi beklentilerinize uygun sonuçlar doğurmayabilir.

PİVOT DESTEK -DİRENÇ NOKTALARI

Pivot noktaları bir teknik analiz yöntemidir. İşlem yapılan enstrümanda destek ve direnç noktalarının belirlenmesinde kullanılır. Pivot noktaları sayesinde trendin deđiŐtiđi noktalar, ayı piyasasından bođa piyasasına veya tam tersi bođa piyasasından ayı piyasasına geçiŐler tahmin edilebilir. Pivot hesaplamada en yüksek ve en düşük ve kapanıŐ fiyatları pivot belirlemede kullanılmaktadır. Pivot hesaplamada birçok hesaplama kullanılabilmekte olup bu analizde klasik yöntem kullanılmaktadır.

Pivot Noktası (PP) = (En Yüksek + En Düşük + KapanıŐ) / 3

1. Destek (S1) = (2*PP) – Yüksek

2. Destek (S2) = PP – (R1 – S1)

1. Direnç (R1) = (2*PP) – En Düşük

2. Direnç (R2) = PP + (R1 – S1)

GÜNLÜK PARA GİRİŐİ OLAN HİŐSELER - İlk 5 Kurum (TL)

Sıra	Hisse	Kapanıő	Alıcılar Hacim	Satıcılar Hacim	Para Giriő
1	SISE	7,77	148.208.800	-93.076.430	55.132.370
2	ASELS	17,46	92.219.840	-45.561.420	46.658.420
3	IHEVA	2,29	21.135.650	-11.291.800	9.843.850
4	PENGD	3,94	22.761.900	-13.686.370	9.075.530
5	AVOD	5,66	17.131.980	-10.539.010	6.592.970
6	NATEN	33,74	17.393.480	-13.182.640	4.210.840
7	IHLAS	1,09	11.728.210	-7.624.537	4.103.673
8	KRDMA	5,57	11.183.790	-7.289.943	3.893.847
9	UTPYA	12,23	11.534.860	-7.758.244	3.776.616
10	TSKB	1,09	9.640.532	-6.132.601	3.507.931
11	PETUN	26,58	10.687.140	-7.395.992	3.291.148
12	DGKLB	2,45	7.844.696	-4.951.908	2.892.788
13	ISFIN	3,76	11.653.620	-8.922.704	2.730.916
14	OLMIP	7,34	7.645.966	-5.136.742	2.509.224
15	AKSGY	3,13	9.558.368	-7.076.950	2.481.418
16	ESCOM	4,05	9.347.678	-6.956.307	2.391.371
17	KATMR	5,81	15.326.760	-13.027.490	2.299.270
18	OYLUM	5,07	6.672.408	-4.424.091	2.248.317
19	YAYLA	3,35	7.944.207	-5.727.410	2.216.797
20	TIRE	6,65	8.135.329	-6.084.747	2.050.582
21	DURDO	20,46	4.724.431	-2.784.257	1.940.174
22	VKGYO	3,65	18.576.580	-16.640.280	1.936.300
23	BIZIM	15,90	6.548.058	-4.635.341	1.912.717
24	AKSEN	6,00	9.408.125	-7.572.044	1.836.081
25	ECILC	6,70	12.814.660	-11.034.900	1.779.760
26	GLYHO	4,73	16.312.550	-14.543.900	1.768.650
27	AKBNK	5,02	26.307.280	-24.622.150	1.685.130
28	BRSAN	15,16	8.478.748	-6.840.214	1.638.534
29	SASA	16,72	8.374.416	-6.800.793	1.573.623
30	ULUUN	11,00	15.444.030	-13.893.410	1.550.620
31	TOASO	24,02	13.204.120	-11.676.980	1.527.140
32	ECZYT	18,91	5.446.682	-3.929.217	1.517.465
33	VESTL	16,81	15.387.620	-13.923.320	1.464.300
34	METRO	2,42	8.843.000	-7.408.341	1.434.659
35	ISCTR	5,20	15.566.500	-14.236.940	1.329.560
36	GOZDE	5,81	22.077.760	-20.785.220	1.292.540
37	AKCNS	13,11	3.415.322	-2.200.281	1.215.041
38	ENKAI	6,81	8.283.465	-7.119.086	1.164.379
39	DGATE	13,68	6.617.703	-5.540.787	1.076.916
40	TSPOR	5,06	3.937.576	-2.867.290	1.070.286
41	OSTIM	3,08	3.499.417	-2.494.209	1.005.208
42	TAVHL	15,10	8.999.456	-8.012.184	987.272
43	BNTAS	4,04	4.842.284	-3.900.984	941.300
44	KFEIN	17,23	3.713.159	-2.779.870	933.289
45	KUTPO	28,58	4.411.208	-3.495.405	915.803

UYARI: Burada yer alan yatırım bilgi, yorum ve tavsiyeleri yatırım danışmanlığı kapsamında değildir. Yatırım danışmanlığı hizmeti; aracı kurumlar, portföy yönetim şirketleri, mevduat kabul etmeyen bankalar ile müşteri arasında imzalanacak yatırım danışmanlığı sözleşmesi çerçevesinde sunulmaktadır. Burada yer alan yorum ve tavsiyeler, yorum ve tavsiyede bulunanların kişisel görüşlerine dayanmaktadır. Bu görüşler mali durumunuz ile risk ve getiri tercihlerinize uygun olmayabilir. Bu nedenle, sadece burada yer alan bilgilere dayanılarak yatırım kararı verilmesi beklentilerinize uygun sonuçlar doğurmayabilir.

GÜNLÜK PARA ÇIKIŐI OLAN HİSSELER - İlk 5 Kurum (TL)

Sıra	Hisse	Kapanıő	Alıcılar Hacim	Satıcılar Hacim	Para Çıkıőı
1	THYAO	10,38	45.138.230	-72.367.910	-27.229.680
2	TRKCM	5,10	28.436.960	-48.646.140	-20.209.180
3	BIMAS	68,40	47.895.450	-65.471.170	-17.575.720
4	GARAN	6,99	89.647.960	-104.714.200	-15.066.240
5	EKGYO	1,73	15.353.310	-29.164.030	-13.810.720
6	HALKB	5,04	24.791.510	-36.252.510	-11.461.000
7	CEMST	15,16	37.808.350	-46.820.130	-9.011.780
8	PARSN	23,00	12.614.990	-20.590.020	-7.975.030
9	KRDMD	3,24	29.475.570	-37.064.820	-7.589.250
10	TURSG	5,56	8.891.190	-16.146.270	-7.255.080
11	TUPRS	79,20	10.110.200	-16.334.570	-6.224.370
12	TCELL	15,00	24.030.190	-30.020.970	-5.990.780
13	SKBNK	1,54	14.887.730	-20.532.490	-5.644.760
14	ARMDA	67,00	8.722.066	-14.189.370	-5.467.304
15	GEREL	6,89	7.174.610	-12.217.960	-5.043.350
16	KARSN	2,95	8.630.662	-13.360.860	-4.730.198
17	ISGYO	1,70	4.720.449	-8.992.100	-4.271.651
18	AYCES	91,90	5.564.307	-9.592.606	-4.028.299
19	TTKOM	6,99	19.617.040	-23.280.440	-3.663.400
20	MARTI	1,25	6.426.087	-9.766.870	-3.340.783
21	ODAS	2,72	17.045.930	-20.163.120	-3.117.190
22	PETKM	4,17	36.801.420	-39.759.810	-2.958.390
23	IPEKE	11,62	6.618.392	-9.360.737	-2.742.345
24	YATAS	8,82	4.535.637	-7.163.437	-2.627.800
25	TKFEN	14,81	11.784.020	-14.334.300	-2.550.280
26	PNSUT	19,73	5.641.792	-8.143.235	-2.501.443
27	KCHOL	14,30	20.136.260	-22.444.620	-2.308.360
28	AKENR	2,01	12.294.140	-14.583.810	-2.289.670
29	ARCLK	23,12	12.228.920	-14.506.950	-2.278.030
30	PRKME	4,52	5.734.635	-7.990.756	-2.256.121
31	ISBIR	3.137,20	5.254.255	-7.470.683	-2.216.428
32	DOAS	15,65	6.131.218	-8.306.579	-2.175.361
33	DOHOL	2,32	17.819.530	-19.965.720	-2.146.190
34	ITTFH	5,44	25.582.400	-27.724.900	-2.142.500
35	BUCIM	6,35	3.133.060	-5.260.448	-2.127.388
36	IDGYO	6,50	6.222.460	-8.276.892	-2.054.432
37	ZOREN	2,58	14.848.250	-16.858.510	-2.010.260
38	ULKER	22,56	18.899.990	-20.908.230	-2.008.240
39	POLHO	3,04	2.652.046	-4.600.038	-1.947.992
40	TBORG	18,12	6.663.916	-8.605.653	-1.941.737
41	YKBNK	2,07	11.224.300	-13.064.870	-1.840.570
42	DOCO	314,30	7.719.332	-9.350.519	-1.631.187
43	OZGYO	2,06	4.688.442	-6.316.353	-1.627.911
44	INFO	9,90	2.281.084	-3.907.075	-1.625.991
45	FENER	29,34	5.938.264	-7.543.395	-1.605.131

UYARI: Burada yer alan yatırım bilgi, yorum ve tavsiyeleri yatırım danışmanlığı kapsamında değildir. Yatırım danışmanlığı hizmeti; aracı kurumlar, portföy yönetim şirketleri, mevduat kabul etmeyen bankalar ile müşteri arasında imzalanacak yatırım danışmanlığı sözleşmesi çerçevesinde sunulmaktadır. Burada yer alan yorum ve tavsiyeler, yorum ve tavsiyede bulunanların kişisel görüşlerine dayanmaktadır. Bu görüşler mali durumunuz ile risk ve getiri tercihlerinize uygun olmayabilir. Bu nedenle, sadece burada yer alan bilgilere dayanarak yatırım kararı verilmesi beklentilerinize uygun sonuçlar doğurmayabilir.

İNDİKATÖR BİLGİLENDİRMESİ

RSI: Göreceli güç indeksi anlamına gelir, 0 ve 100 arasında deęişen deęerler verir. RSI genellikle 70 çizgisi ve üzerindeyse fiyatlar aşırı yüksek, 30 çizgisi ve altındaysa aşırı düşük olarak deęerlendirilir. RSI trend yönünü belirlemekte de yardımcıdır. RSI'nın 30 çizgisinin altına düşüp tekrar yükselmeye başlaması durumunda alım sinyali olarak, 70 çizgisinin üzerine çıkıp tepe yaptıktan sonra aşağı dönmesi durumunda satım sinyali olarak deęerlendirilir.

MOMENTUM: Göstergede 100 referans çizgisi olarak alınır. Göstergenin referans çizgisinin altında harekete başlaması "SAT", referans çizgisinin üzerine çıkması "AL" sinyali olarak deęerlendirilir. Momentumun aşırı satış bölgesinden dönüş eğiliminde olması kısa vadede düşüşün tamamlandığını, momentumun belirli bir tepe yapıp aşağı doğru dönmesi, fiyatlardaki artış hızının yavaşladığını ve fiyatların bir süre sonra gerilemeye başlayacağını gösterir. Gösterge 115 çizgisinin üzerindeyken aşırı alım bölgesinde, 85 çizgisinin altındayken aşırı satım bölgesinde olarak yorumlanır.

STOCHASTIC: Stochastic göstergesi "0" ile "100" rakamları arasında dalgalanma gösterir. Gösterge 80'nin üzerine yükseldiğinde aşırı yüksek fiyatları (SAT sinyali), 20'nin altına gerilediğinde ise aşırı düşük fiyatları (AL sinyali) olarak deęerlendirilir. Stochastic trendlerin yönünün sonlanabileceęi noktaları tahmin etmekte kullanılır. Ayrıca tek başına alım-satım sinyalleri için de kullanılmaktadır.

MACD: Orta vadeli göstergelerin en önemlilerinden olan MACD, trend takip edici bir göstergedir. MACD hesaplanırken 12 günlük üssel hareketli ortalamadan 26 günlük üssel hareketli ortalama çıkarılır. Matematiksel olarak iki ayrı hareketli ortalamanın farkını yansıttığından dolayı MACD göstergesinin ortasından 0 (sıfır) eksenini geçmektedir. MACD göstergesinin 9 günlük deęerlerinden oluşan ve TRIGGER adı verilen ikinci hareketli ortalama göstergenin ikinci eğrisini oluşturur ve kesikli çizgiler ile gösterilir. MACD çizgisi kesikli sinyal çizgisini yukarıdan aşağıya doğru kestiğinde "SAT", aşağıdan yukarıya doğru kestiğinde ise "AL" sinyali olarak yorumlanır.

UYARI: Burada yer alan yatırım bilgi, yorum ve tavsiyeleri yatırım danışmanlığı kapsamında deęildir. Yatırım danışmanlığı hizmeti; aracı kurumlar, portföy yönetim şirketleri, mevduat kabul etmeyen bankalar ile müşteri arasında imzalanacak yatırım danışmanlığı sözleşmesi çerçevesinde sunulmaktadır. Burada yer alan yorum ve tavsiyeler, yorum ve tavsiyede bulunanların kişisel görüşlerine dayanmaktadır. Bu görüşler mali durumunuz ile risk ve getiri tercihlerinize uygun olmayabilir. Bu nedenle, sadece burada yer alan bilgilere dayanılarak yatırım kararı verilmesi beklentilerinize uygun sonuçlar doğurmayabilir.

PİRAMİT MENKUL KIYMETLER A.Ő.

Gümüşsuyu Mah. İnönü Cad. Işık Apt. No:53 Kat:5 Daire 9-10 Taksim/İstanbul
Tel: 0212 293 95 00 Faks: 0212 293 95 60

Şişli Şubesi

Halaskargazi Cad. No:111 D:4 Kat:1 Şişli/İstanbul
Tel: 0212 395 32 33 Faks: 0212 230 81 15

Balıkesir İrtibat Bürosu

Eski Kuyumcular Mahallesi, Mekik Sokak, Korkmaz İş Hanı No: 18 Balıkesir
Tel: 0266 245 91 21 Faks: 0266 245 23 34

Sevgül DÜZGÜN
Araştırma Müdürü
212 3953213

sevgul.duzgun@piramitmenkul.com.tr