

TEKNİK TAKİP LİSTESİ

Hisse	Kapanış	Dirençler	Stop-loss
BIMAS	68,20	69,50-71,00	67,90
CCOLA	44,20	45,10-46,00	43,98
KAREL	16,32	16,56-16,85	16,17

UYARI: Burada yer alan yatırım bilgi, yorum ve tavsiyeleri yatırım danışmanlığı kapsamında değildir. Yatırım danışmanlığı hizmeti; aracı kurumlar, portföy yönetim şirketleri, mevduat kabul etmeyen bankalar ile müşteri arasında imzalanacak yatırım danışmanlığı sözleşmesi çerçevesinde sunulmaktadır. Burada yer alan yorum ve tavsiyeler, yorum ve tavsiyede bulunanların kişisel görüşlerine dayanmaktadır. Bu görüşler mali durumunuz ile risk ve getiri tercihlerinize uygun olmayabilir. Bu nedenle, sadece burada yer alan bilgilere dayanılarak yatırım kararı verilmesi beklentilerinize uygun sonuçlar doğurmayabilir.

BIST-100

	Kapanış	Destek-1	Destek-2	Destek-3	Direnç-1	Direnç-2	Direnç-3
BIST100	1.099	1.090	1.065	1.050	1.100	1.130	1.150

BIST100 endeksi günü %0,93 oranında yükseliş ile 1.099 puandan kapattı. Endeksin gün içi hareket bandı 1.087-1.099 aralığında gerçekleşti. Güne yatay yönde başlayan endeks gün genelinde 1.090 üzerinde güç kazanarak, son iki aylık alçalan trend direnci 1.100 seviyesini hedefledi. Endekste Temmuz ayında 1.200 direncinin geçilmemesi ile başlayan alçalan trendin sona ermesi için 1.100 üzerine yerleşme olması gerekmektedir. Kısa vadeli teknik yönde takip ettiğimiz 5 ve 22 günlük AO'ları 1.094'de birbirine yaklaşmış durumdadır. Günü bu seviye üzerinde pozitif görüntü ile kapatan endekste 50 günlük AO'sının da yaklaştığı 1.1002'ün üzerine yükseliş olması halinde pozitif görüntü artabilir. Bu seviye üzerinde 1.130-1.150 dirençleri ilk hedefler olabilir. Aşağı yönde ise 1.084 ve 1.065 destek noktalarını oluşturmaktadır. Endeks dolar bazında günü 1,46 centten kapattı. Endeksin uzun vadeli direnci 1,50 cent önemini korumaktadır. Küresel piyasalarda bu sabah pozitif bir hava hakim. ABD Borsalarında Nasdaq ile başlayan düşüşün ardından bugün tepki alımları görmekteyiz. TSİ 14:45'te ECB toplantısı takip edilecek. ECB Başkanı Christine Lagarde'in enflasyon tahminleri ve son iki aydır güçlenen Euro'nun görünümüne dair yapacağı açıklamalar fiyatlamaalarda etkili olabilir. ABD'de tarafında haftalık işsizlik başvuruları izlenecek. Yurtiçinde saat 10:00 işsizlik verileri açıklanacak. BIST100 endeksinin güne pozitif bir görüntü ile başlamasını gün içinde 1.100'ün desteğe dönüşmesini beklemekteyiz.

BIST100 Grafik



UYARI: Burada yer alan yatırım bilgi, yorum ve tavsiyeleri yatırım danışmanlığı kapsamında değildir. Yatırım danışmanlığı hizmeti; aracı kurumlar, portföy yönetim şirketleri, mevduat kabul etmeyen bankalar ile müşteri arasında imzalanacak yatırım danışmanlığı sözleşmesi çerçevesinde sunulmaktadır. Burada yer alan yorum ve tavsiyeler, yorum ve tavsiyede bulunanların kişisel görüşlerine dayanmaktadır. Bu görüşler mali durumunuz ile risk ve getiri tercihlerinize uygun olmayabilir. Bu nedenle, sadece burada yer alan bilgilere dayanarak yatırım kararı verilmesi beklentilerinize uygun sonuçlar doğurmayabilir.

VIOP30 Yakın Vade Kontratı

	Uzlaşma Fiyatı	Destek-1	Destek-2	Destek-3	Direnç-1	Direnç-2	Direnç-3
VIOP30	1.241	1.230	1.215	1.200	1.250	1.270	1.300

VIOP30 Yakın Vade Kontratı, dünkü işlemleri 1.241 uzlaşma fiyatından kapattı. Kontrat gün içinde 1.223-1.242 bandında hareket etti. Kısa vadeli yönünü yukarı çeviren Kontrat, günü 5 günlük AO 1.233 ve 22 günlük AO'sı 1.237 üzerinde kapattı. Bu iki seviye üzerinde güç kazancının sürmesi halinde 50 günlük AO'sı ve alçalan trend direnci 1.250 geçilebilir. Teknik yönde önemli konumda olan 1.250'nin geçilmesi halinde ise yeni bir yükseliş trendine girilebilir. Bu seviye üzerine yerleşme olması halinde ise 1.270-1.300 seviyeleri hedefte olabilir. Olası satışlarda ise 1.230 stop-loss olarak izlenebilir.

VIOP30 Yakın Vade Kontratı Günlük Grafik



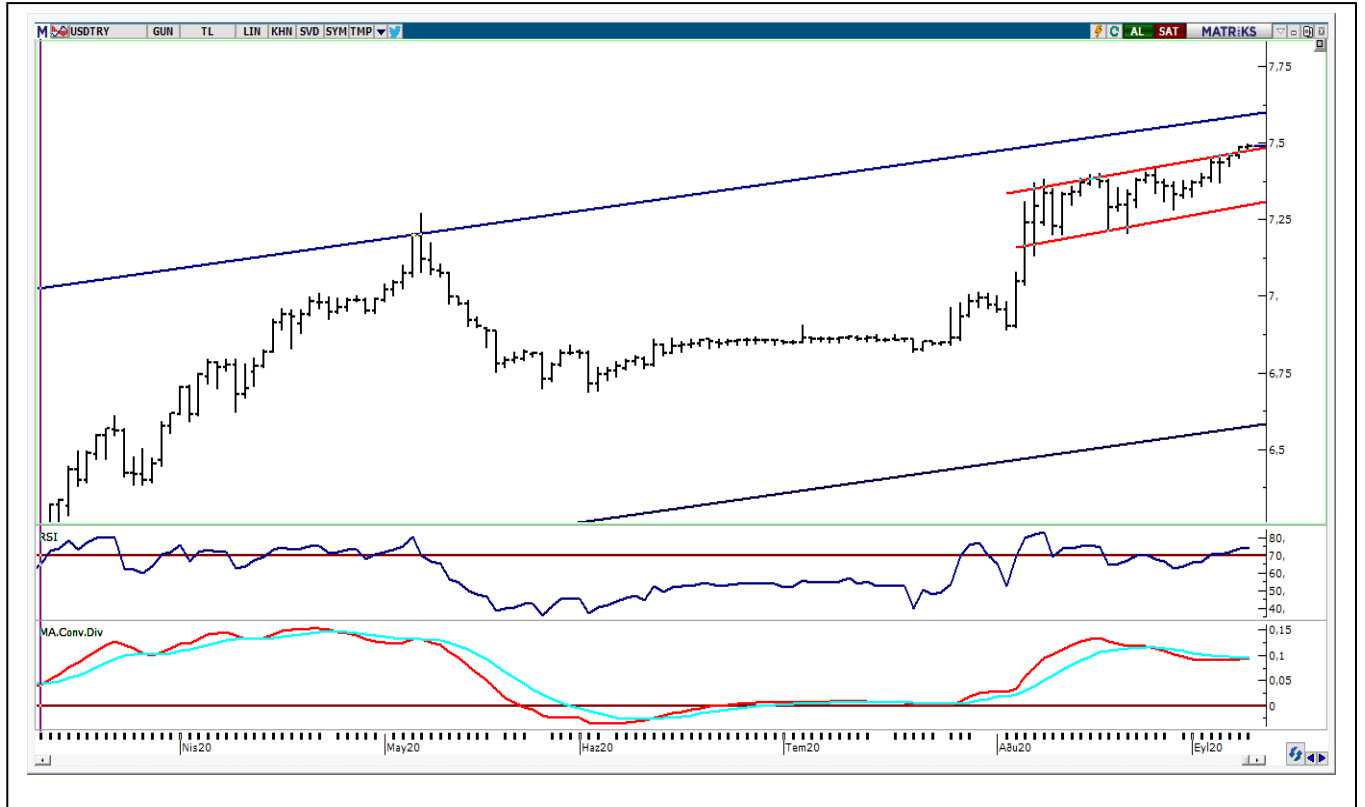
UYARI: Burada yer alan yatırım bilgi, yorum ve tavsiyeleri yatırım danışmanlığı kapsamında değildir. Yatırım danışmanlığı hizmeti; aracı kurumlar, portföy yönetim şirketleri, mevduat kabul etmeyen bankalar ile müşteri arasında imzalanacak yatırım danışmanlığı sözleşmesi çerçevesinde sunulmaktadır. Burada yer alan yorum ve tavsiyeler, yorum ve tavsiyede bulunanların kişisel görüşlerine dayanmaktadır. Bu görüşler mali durumunuz ile risk ve getiri tercihlerinize uygun olmayabilir. Bu nedenle, sadece burada yer alan bilgilere dayanılarak yatırım kararı verilmesi beklentilerinize uygun sonuçlar doğurmayabilir.

USDTRY

	Son	Destek-1	Destek-2	Destek-3	Direnç-1	Direnç-2	Direnç-3
Dolar/TL	7,48	7,47	7,45	7,40	7,58	7,65	7,70

Dolar /TL kurunda dünkü işlemlerde yeni tarihi zirve, 7,4979 seviyesine taşındı. Kurda son bir haftalık işlemlerde 7,40 üzerinde güç kazancının arttığı kurda, 22 günlük AO'da bu seviyeye yaklaştı. Kurda takip ettiğimiz kanalın üst bandı 7,47 seviyesini izleyeceğiz. Gün sonunda 5 günlük AO'sı 7,47'ye yükselmesi nedeniyle bu seviyeye ilk destek konumuna dönüştü. Kısa vadede bu seviye üzerinde kapanışların sürmesi halinde 7,58 ve 7,65 dirençleri gündeme gelebilir. Kısa vadeli göstergelerin alım konumunu sürdürdüğü kurda ve orta vadeli göstergesi MACD'in alım konumuna iyice yaklaşmış durumdadır. Küresel borsalarda bugün TSİ ile 14:45'te Avrupa Merkez Bankası (ECB) para politikası toplantısı ve faiz oranı kararı takip edilecek. Genel beklenti faizlerde değişikliğe gidilmemesi şeklindedir. ECB Başkanı Christine Lagarde tarafından yapılacak açıklamalar piyasalarda hareketlilik yaratabilir. Bugün Yurtiçinde Haziran ayı Çeyreklik İşsizlik ortalaması, ABD'den ÜFE ve haftalık işsizlik başvuruları takip edilecek.

Dolar/TL Grafik



UYARI: Burada yer alan yatırım bilgi, yorum ve tavsiyeleri yatırım danışmanlığı kapsamında değildir. Yatırım danışmanlığı hizmeti; aracı kurumlar, portföy yönetim şirketleri, mevduat kabul etmeyen bankalar ile müşteri arasında imzalanacak yatırım danışmanlığı sözleşmesi çerçevesinde sunulmaktadır. Burada yer alan yorum ve tavsiyeler, yorum ve tavsiyede bulunanların kişisel görüşlerine dayanmaktadır. Bu görüşler mali durumunuz ile risk ve getiri tercihlerinize uygun olmayabilir. Bu nedenle, sadece burada yer alan bilgilere dayanarak yatırım kararı verilmesi beklentilerinize uygun sonuçlar doğurmayabilir.

BIST30 Destek Direnç Analizi

Kod	Kapanış	Pivot	Destek 1	Destek 2	Direnç 1	Direnç 2	% Değişim	F/K	PD/DD	Piyasa Değ. Mn TL
AKBNK	4,89	4,90	4,87	4,86	4,91	4,94	-0,2	4,52	0,44	25.428
ARCLK	22,02	21,79	21,55	21,09	22,25	22,49	2,6	13,02	1,39	14.880
ASELS	16,56	16,64	16,43	16,30	16,77	16,98	-0,6	9,81	2,52	37.757
BIMAS	68,20	68,08	67,57	66,93	68,72	69,23	1,0	23,13	8,20	41.411
DOHOL	2,15	2,15	2,13	2,11	2,17	2,19	0,9	7,46	0,73	5.626
EKGYO	1,80	1,79	1,77	1,73	1,83	1,85	-0,6	10,04	0,49	6.840
EREGL	9,03	9,00	8,96	8,88	9,08	9,12	1,1	16,81	0,89	31.605
FROTO	86,30	86,83	85,47	84,63	87,67	89,03	-2,2	15,29	7,30	30.284
GARAN	6,76	6,76	6,73	6,70	6,79	6,82	-0,1	4,93	0,49	28.392
ISCTR	5,02	5,02	4,98	4,95	5,05	5,09	0,4	3,38	0,36	22.590
KRDMD	3,08	3,03	2,98	2,88	3,13	3,18	4,4	0,00	0,98	2.403
KCHOL	14,84	14,78	14,73	14,61	14,90	14,95	0,5	5,69	0,92	37.633
KOZAL	76,85	76,58	76,27	75,68	77,17	77,48	0,7	6,18	1,77	11.720
KOZAA	13,37	13,26	13,14	12,92	13,48	13,60	1,6	6,44	1,61	5.189
PGSUS	45,56	45,55	45,05	44,55	46,05	46,55	0,3	0,00	0,99	4.661
PETKM	4,51	4,37	4,22	3,94	4,65	4,80	10,0	20,10	1,93	9.525
SAHOL	7,89	7,86	7,82	7,75	7,93	7,97	0,5	3,96	0,46	16.099
SODA	6,94	6,95	6,89	6,85	6,99	7,05	0,3	5,89	1,08	6.940
SISE	6,21	6,22	6,18	6,15	6,25	6,29	0,2	9,30	0,91	13.973
HALKB	5,07	5,06	5,04	5,01	5,09	5,11	0,8	4,35	0,30	12.542
TSKB	1,08	1,08	1,08	1,07	1,09	1,09	0,0	4,74	0,55	3.024
TAVHL	15,25	15,18	15,08	14,92	15,34	15,44	1,0	6,10	0,67	5.540
TKFEN	15,60	15,52	15,35	15,11	15,76	15,93	2,2	15,03	1,03	5.772
TOASO	23,00	23,02	22,72	22,44	23,30	23,60	-0,4	8,31	3,24	11.500
TCELL	14,43	14,46	14,37	14,31	14,52	14,61	-0,4	9,67	1,63	31.746
TUPRS	84,85	83,15	80,90	76,95	87,10	89,35	7,1	0,00	2,10	21.248
THYAO	10,85	10,83	10,73	10,61	10,95	11,05	0,6	10,71	0,37	14.973
TTKOM	6,98	6,96	6,94	6,90	7,00	7,02	0,6	7,40	2,28	24.430
VAKBN	4,07	4,07	4,05	4,03	4,09	4,11	-0,2	3,16	0,36	15.896
YKBNK	2,05	2,04	2,04	2,02	2,06	2,06	0,5	4,68	0,39	17.316

UYARI: Burada yer alan yatırım bilgi, yorum ve tavsiyeleri yatırım danışmanlığı kapsamında değildir. Yatırım danışmanlığı hizmeti; aracı kurumlar, portföy yönetim şirketleri, mevduat kabul etmeyen bankalar ile müşteri arasında imzalanacak yatırım danışmanlığı sözleşmesi çerçevesinde sunulmaktadır. Burada yer alan yorum ve tavsiyeler, yorum ve tavsiyede bulunanların kişisel görüşlerine dayanmaktadır. Bu görüşler mali durumunuz ile risk ve getiri tercihlerinize uygun olmayabilir. Bu nedenle, sadece burada yer alan bilgilere dayanılarak yatırım kararı verilmesi beklentilerinize uygun sonuçlar doğurmayabilir.

PİVOT DESTEK -DİRENÇ NOKTALARI

Pivot noktaları bir teknik analiz yöntemidir. İşlem yapılan enstrümanda destek ve direnç noktalarının belirlenmesinde kullanılır. Pivot noktaları sayesinde trendin deđiŐtiđi noktalar, ayı piyasasından bođa piyasasına veya tam tersi bođa piyasasından ayı piyasasına geçiŐler tahmin edilebilir. Pivot hesaplamada en yüksek ve en düşük ve kapanıŐ fiyatları pivot belirlemede kullanılmaktadır. Pivot hesaplamada birçok hesaplama kullanılabilmekte olup bu analizde klasik yöntem kullanılmaktadır.

Pivot Noktası (PP) = (En Yüksek + En Düşük + KapanıŐ) / 3

1. Destek (S1) = (2*PP) – Yüksek

2. Destek (S2) = PP – (R1 – S1)

1. Direnç (R1) = (2*PP) – En Düşük

2. Direnç (R2) = PP + (R1 – S1)

GÜNLÜK PARA GİRİŐİ OLAN HİŐELER - İlk 5 Kurum (TL)

Sıra	Hisse	Kapanıő	Alıcılar Hacim	Satıcılar Hacim	Para Giriő
1	EREGL	9,03	43.416.360	-27.816.350	15.600.010
2	BJKAS	4,42	25.150.690	-17.381.660	7.769.030
3	SKBNK	1,38	16.034.780	-9.210.958	6.823.822
4	KRDMD	3,08	50.089.660	-43.513.580	6.576.080
5	TURSG	5,97	21.419.110	-15.393.930	6.025.180
6	TUPRS	84,85	57.156.180	-51.338.680	5.817.500
7	ARCLK	22,02	17.635.210	-12.279.630	5.355.580
8	BIMAS	68,20	31.936.410	-26.610.350	5.326.060
9	KLGYO	6,68	18.069.740	-13.263.390	4.806.350
10	SAHOL	7,89	13.786.680	-9.354.572	4.432.108
11	TTKOM	6,98	12.558.280	-8.456.375	4.101.905
12	AKBNK	4,89	19.111.900	-15.228.180	3.883.720
13	TRGYO	3,60	12.392.310	-8.575.359	3.816.951
14	TIRE	6,70	8.626.470	-4.820.503	3.805.967
15	VKGYO	3,24	14.775.860	-10.985.860	3.790.000
16	ULKER	22,88	14.680.560	-11.179.460	3.501.100
17	CEMTS	11,65	7.878.047	-4.580.410	3.297.637
18	YKBNK	2,05	15.474.270	-12.188.080	3.286.190
19	BSOKE	1,76	12.632.320	-9.392.496	3.239.824
20	KRDMA	4,41	9.335.914	-6.203.226	3.132.688
21	KARSN	2,98	18.775.920	-15.816.580	2.959.340
22	INDES	14,56	13.546.200	-10.610.060	2.936.140
23	TAVHL	15,25	22.680.610	-19.801.430	2.879.180
24	ODAS	2,62	27.302.430	-24.578.970	2.723.460
25	TRKCM	4,06	18.353.430	-15.718.810	2.634.620
26	AFYON	4,20	23.692.180	-21.086.750	2.605.430
27	ZOREN	2,89	34.464.080	-31.940.490	2.523.590
28	FMIZP	88,00	6.407.666	-3.919.556	2.488.110
29	ALKIM	13,20	11.567.820	-9.406.162	2.161.658
30	DOHOL	2,15	10.300.810	-8.164.865	2.135.945
31	IHYAY	1,25	9.245.308	-7.154.500	2.090.808
32	ISGSY	9,26	7.622.798	-5.538.456	2.084.342
33	ARENA	38,04	12.622.330	-10.564.620	2.057.710
34	ISFIN	3,78	14.173.290	-12.327.520	1.845.770
35	ISCTR	5,02	11.951.290	-10.142.200	1.809.090
36	PETKM	4,51	109.202.800	-107.415.000	1.787.800
37	DGKLB	2,67	9.061.644	-7.303.603	1.758.041
38	KRSTL	2,19	5.250.373	-3.584.047	1.666.326
39	HLGYO	2,13	12.029.870	-10.406.300	1.623.570
40	SODA	6,94	15.953.030	-14.344.280	1.608.750

UYARI: Burada yer alan yatırım bilgi, yorum ve tavsiyeleri yatırım danışmanlığı kapsamında değildir. Yatırım danışmanlığı hizmeti; aracı kurumlar, portföy yönetim şirketleri, mevduat kabul etmeyen bankalar ile müşteri arasında imzalanacak yatırım danışmanlığı sözleşmesi çerçevesinde sunulmaktadır. Burada yer alan yorum ve tavsiyeler, yorum ve tavsiyede bulunanların kişisel görüşlerine dayanmaktadır. Bu görüşler mali durumunuz ile risk ve getiri tercihlerinize uygun olmayabilir. Bu nedenle, sadece burada yer alan bilgilere dayanılarak yatırım kararı verilmesi beklentilerinize uygun sonuçlar doğurmayabilir.

GÜNLÜK PARA ÇIKIŐI OLAN HİSSELER - İlk 5 Kurum (TL)

Sıra	Hisse	Kapanıő	Alıcılar Hacim	Satıcılar Hacim	Para Çıkıőı
1	GARAN	6,76	40.866.410	-57.867.660	-17.001.250
2	ASELS	16,56	17.044.960	-24.678.070	-7.633.110
3	KCHOL	14,84	30.882.460	-38.417.240	-7.534.780
4	VESTL	17,28	9.849.811	-16.889.880	-7.040.069
5	DGATE	11,95	17.057.400	-22.860.450	-5.803.050
6	TCELL	14,43	12.742.280	-18.373.650	-5.631.370
7	VAKBN	4,07	14.484.830	-19.250.910	-4.766.080
8	TSPOR	7,16	15.902.280	-20.577.000	-4.674.720
9	IHEVA	2,01	12.284.270	-16.835.210	-4.550.940
10	AKSEN	5,75	10.792.310	-15.281.120	-4.488.810
11	ENJSA	8,39	5.132.702	-9.148.481	-4.015.779
12	THYAO	10,85	53.802.970	-57.632.870	-3.829.900
13	GLYHO	4,49	13.290.800	-16.510.190	-3.219.390
14	IHLAS	0,96	10.811.040	-14.022.600	-3.211.560
15	EUYO	2,15	10.315.810	-13.398.480	-3.082.670
16	YATAS	8,13	7.019.291	-10.097.070	-3.077.779
17	ICBCT	7,81	26.870.420	-29.843.410	-2.972.990
18	EKGYO	1,80	31.436.240	-34.351.410	-2.915.170
19	PINSU	8,29	7.514.470	-10.183.560	-2.669.090
20	KARTN	648,20	8.173.438	-10.608.480	-2.435.042
21	SISE	6,21	37.684.730	-40.101.070	-2.416.340
22	LUKSK	25,44	4.118.897	-6.452.208	-2.333.311
23	ALBRK	1,46	6.566.739	-8.804.165	-2.237.426
24	GSRAY	4,78	19.550.180	-21.608.150	-2.057.970
25	SASA	15,40	9.664.495	-11.621.000	-1.956.505
26	TUKAS	9,82	3.280.738	-5.193.612	-1.912.874
27	CEMAS	1,52	6.231.648	-8.038.200	-1.806.552
28	SNGYO	1,54	5.113.959	-6.903.416	-1.789.457
29	VERUS	35,58	3.755.156	-5.518.280	-1.763.124
30	OTKAR	138,00	3.424.852	-5.155.879	-1.731.027
31	GOLTS	24,56	3.716.233	-5.354.752	-1.638.519
32	SELEC	8,13	7.221.632	-8.772.123	-1.550.491
33	RTALB	51,90	15.638.240	-17.157.560	-1.519.320
34	AVOD	3,48	4.146.674	-5.644.237	-1.497.563
35	TSKB	1,08	5.264.331	-6.749.849	-1.485.518
36	KUYAS	2,78	3.515.282	-4.948.796	-1.433.514
37	ANACM	5,28	5.802.076	-7.204.651	-1.402.575
38	MNDRS	3,62	3.062.156	-4.449.790	-1.387.634
39	YONGA	50,60	4.972.868	-6.323.382	-1.350.514
40	POLHO	2,94	4.210.555	-5.500.687	-1.290.132

UYARI: Burada yer alan yatırım bilgi, yorum ve tavsiyeleri yatırım danışmanlığı kapsamında değildir. Yatırım danışmanlığı hizmeti; aracı kurumlar, portföy yönetim şirketleri, mevduat kabul etmeyen bankalar ile müşteri arasında imzalanacak yatırım danışmanlığı sözleşmesi çerçevesinde sunulmaktadır. Burada yer alan yorum ve tavsiyeler, yorum ve tavsiyede bulunanların kişisel görüşlerine dayanmaktadır. Bu görüşler mali durumunuz ile risk ve getiri tercihlerinize uygun olmayabilir. Bu nedenle, sadece burada yer alan bilgilere dayanılarak yatırım kararı verilmesi beklentilerinize uygun sonuçlar doğurmayabilir.

İNDİKATÖR BİLGİLENDİRMEŐİ

RSI: Göreceli güç indeksi anlamına gelir, 0 ve 100 arasında deęişen deęerler verir. RSI genellikle 70 çizgisi ve üzerindeyse fiyatlar aşırı yüksek, 30 çizgisi ve altındaysa aşırı düşük olarak deęerlendirilir. RSI trend yönünü belirlemekte de yardımcıdır. RSI'nın 30 çizgisinin altına düşüp tekrar yükselmeye başlaması durumunda alım sinyali olarak, 70 çizgisinin üzerine çıkıp tepe yaptıktan sonra aşağı dönmesi durumunda satım sinyali olarak deęerlendirilir.

MOMENTUM: Göstergede 100 referans çizgisi olarak alınır. Göstergenin referans çizgisinin altında harekete başlaması "SAT", referans çizgisinin üzerine çıkması "AL" sinyali olarak deęerlendirilir. Momentumun aşırı satış bölgesinden dönüş eğiliminde olması kısa vadede düşüşün tamamlandığını, momentumun belirli bir tepe yapıp aşağı doğru dönmesi, fiyatlardaki artış hızının yavaşladığını ve fiyatların bir süre sonra gerilemeye başlayacağını gösterir. Gösterge 115 çizgisinin üzerindeyken aşırı alım bölgesinde, 85 çizgisinin altındayken aşırı satım bölgesinde olarak yorumlanır.

STOCHASTIC: Stochastic göstergesi "0" ile "100" rakamları arasında dalgalanma gösterir. Gösterge 80'nin üzerine yükseldiğinde aşırı yüksek fiyatları (SAT sinyali), 20'nin altına gerilediğinde ise aşırı düşük fiyatları (AL sinyali) olarak deęerlendirilir. Stochastic trendlerin yönünün sonlanabileceęi noktaları tahmin etmekte kullanılır. Ayrıca tek başına alım-satım sinyalleri için de kullanılmaktadır.

MACD: Orta vadeli göstergelerin en önemlilerinden olan MACD, trend takip edici bir göstergedir. MACD hesaplanırken 12 günlük üssel hareketli ortalamadan 26 günlük üssel hareketli ortalama çıkarılır. Matematiksel olarak iki ayrı hareketli ortalamanın farkını yansıttığından dolayı MACD göstergesinin ortasından 0 (sıfır) eksenini geçmektedir. MACD göstergesinin 9 günlük deęerlerinden oluşan ve TRIGGER adı verilen ikinci hareketli ortalama göstergenin ikinci eğrisini oluşturur ve kesikli çizgiler ile gösterilir. MACD çizgisi kesikli sinyal çizgisini yukarıdan aşağıya doğru kestiğinde "SAT", aşağıdan yukarıya doğru kestiğinde ise "AL" sinyali olarak yorumlanır.

UYARI: Burada yer alan yatırım bilgi, yorum ve tavsiyeleri yatırım danışmanlığı kapsamında deęildir. Yatırım danışmanlığı hizmeti; aracı kurumlar, portföy yönetim şirketleri, mevduat kabul etmeyen bankalar ile müşteri arasında imzalanacak yatırım danışmanlığı sözleşmesi çerçevesinde sunulmaktadır. Burada yer alan yorum ve tavsiyeler, yorum ve tavsiyede bulunanların kişisel görüşlerine dayanmaktadır. Bu görüşler mali durumunuz ile risk ve getiri tercihlerinize uygun olmayabilir. Bu nedenle, sadece burada yer alan bilgilere dayanılarak yatırım kararı verilmesi beklentilerinize uygun sonuçlar doğurmayabilir.

PİRAMİT MENKUL KIYMETLER A.Ő.

Gümüşsuyu Mah. İnönü Cad. Işık Apt. No:53 Kat:5 Daire 9-10 Taksim/İstanbul
Tel: 0212 293 95 00 Faks: 0212 293 95 60

Şişli Şubesi

Halaskargazi Cad. No:111 D:4 Kat:1 Şişli/İstanbul
Tel: 0212 395 32 33 Faks: 0212 230 81 15

Balıkesir İrtibat Bürosu

Eski Kuyumcular Mahallesi, Mekik Sokak, Korkmaz İş Hanı No: 18 Balıkesir
Tel: 0266 245 91 21 Faks: 0266 245 23 34

Sevgül DÜZGÜN
Araştırma Müdürü
212 3953213

sevgul.duzgun@piramitmenkul.com.tr