

TEKNİK TAKİP LİSTESİ

Hisse	Kapanıő	Dirençler	Stop-loss
ALARK	4,92	5,05-5,20	4,86
DOAS	15,60	16,15-16,60	15,45
ULKER	23,16	23,40-23,70	23,06

UYARI: Burada yer alan yatırım bilgi, yorum ve tavsiyeleri yatırım danışmanlığı kapsamında değildir. Yatırım danışmanlığı hizmeti; aracı kurumlar, portföy yönetim şirketleri, mevduat kabul etmeyen bankalar ile müşteri arasında imzalanacak yatırım danışmanlığı sözleşmesi çerçevesinde sunulmaktadır. Burada yer alan yorum ve tavsiyeler, yorum ve tavsiyede bulunanların kişisel görüşlerine dayanmaktadır. Bu görüşler mali durumunuz ile risk ve getiri tercihlerinize uygun olmayabilir. Bu nedenle, sadece burada yer alan bilgilere dayanılarak yatırım kararı verilmesi beklentilerinize uygun sonuçlar doğurmayabilir.

BIST-100

	Kapanış	Destek-1	Destek-2	Destek-3	Direnç-1	Direnç-2	Direnç-3
BIST100	1.100	1.100	1.080	1.065	1.110	1.125	1.150

BIST100 endeksi Cuma günkü işlemleri %0,76 oranında kayıp ile 1.100 puandan kapattı. Endeks haftalık bazda ise 1.083-1.118 aralığında alıcılı hareket etti. Geçtiğimiz hafta başında 1.080 üzerinde destek bulunması ile yönünü yukarı çeviren endeks, haftanın ikinci yarısını 1.100 üzerinde kalma çabası ile geçirdi. Yeni haftada 5-22 günlük AO'ların da yaklaştığı 1.100 üzerinde güç kazanılması teknik yönünün yukarı dönmesi için önemli. Bu seviye üzerinde kalınması halinde 1.110 ve 1.125 (50 günlük AO) direnç noktaları gündeme gelebilir. Olası satışlarda ise 1.100'ün altında kalıcı hareketin başlaması halinde ise 1.080 ve 1.065 destekleri gündeme gelebilir. Endeks dolar bazında ise haftayı 1,50 centten kapattı. Yeni haftada 1,50 cent üzerinde kapanışların görülmesi halinde 1,55-1,58 cent hedef dirençler olabilir. Bu sabah Çin'de açıklanan Hizmet PMI verisinin 55,2 düzeyinde gerçekleşerek toparlanmanın sürdüğüne işaret etmesi ve Japonya'da sanayi üretiminin Temmuz'da %8 artış göstermesi ile Asya borsaları pozitif yönde hareket ediyor. ABD vadeliileri de haftanın ilk işlem günü alıcılı hareket ediyor. BIST100 endeksinde açılışın pozitif yönde olmasını beklemekteyiz. Doğu Akdeniz konusundaki belirsizlikler nedeniyle, direnç noktalarından satışlar gelebilir. Yurtiçi piyasalara bu sabah saat 10:00'da açıklanacak olan 2Ç20 büyüme verisi ve Temmuz ayı dış ticaret verileri takip edilecek.

BIST100 Grafik



UYARI: Burada yer alan yatırım bilgi, yorum ve tavsiyeleri yatırım danışmanlığı kapsamında değildir. Yatırım danışmanlığı hizmeti; aracı kurumlar, portföy yönetim şirketleri, mevduat kabul etmeyen bankalar ile müşteri arasında imzalanacak yatırım danışmanlığı sözleşmesi çerçevesinde sunulmaktadır. Burada yer alan yorum ve tavsiyeler, yorum ve tavsiyede bulunanların kişisel görüşlerine dayanmaktadır. Bu görüşler mali durumunuz ile risk ve getiri tercihlerinize uygun olmayabilir. Bu nedenle, sadece burada yer alan bilgilere dayanarak yatırım kararı verilmesi beklentilerinize uygun sonuçlar doğurmayabilir.

VIOP30 Yakın Vade Kontratı

	Uzlaşma Fiyatı	Destek-1	Destek-2	Destek-3	Direnç-1	Direnç-2	Direnç-3
VIOP30	1.241	1.230	1.200	1.175	1.250	1.270	1.300

VIOP30 Yakın Vade Kontratı, Cuma günkü işlemleri 1.241 uzlaşma fiyatından kapattı. Kontrat haftalık bazda 1.223-1.270 bandında hareket etti. Kontratta yeni haftada 5 ve 22 günlük AO'larının yaklaştığı 1.250 trend yönünde belirleyici konumdadır. Teknik yönün yukarı dönmesi için 1.250 üzerinde kapanışların olması gerekmektedir. Bu seviye üzerine yerleşme olması halinde ise 1.270 - 1.300 dirençleri haftalık bazda hedef olabilir. Aşağı yönde hareketlerde ise 1.200-1.175 destek noktalarını oluşturmaktadır.

VIOP30 Yakın Vade Kontratı Günlük Grafik



UYARI: Burada yer alan yatırım bilgi, yorum ve tavsiyeleri yatırım danışmanlığı kapsamında değildir. Yatırım danışmanlığı hizmeti; aracı kurumlar, portföy yönetim şirketleri, mevduat kabul etmeyen bankalar ile müşteri arasında imzalanacak yatırım danışmanlığı sözleşmesi çerçevesinde sunulmaktadır. Burada yer alan yorum ve tavsiyeler, yorum ve tavsiyede bulunanların kişisel görüşlerine dayanmaktadır. Bu görüşler mali durumunuz ile risk ve getiri tercihlerinize uygun olmayabilir. Bu nedenle, sadece burada yer alan bilgilere dayanarak yatırım kararı verilmesi beklentilerinize uygun sonuçlar doğurmayabilir.

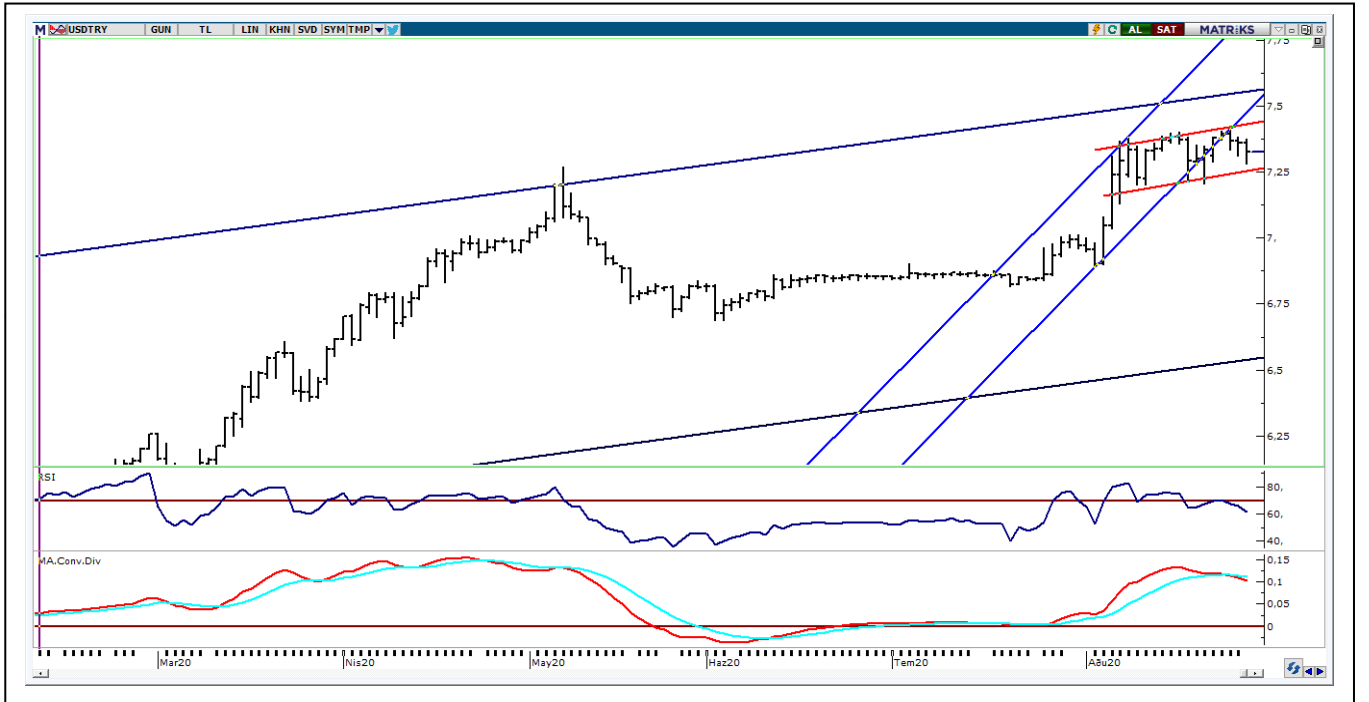
USDTRY

	Son	Destek-1	Destek-2	Destek-3	Direnç-1	Direnç-2	Direnç-3
Dolar/TL	7,33	7,30	7,25	7,20	7,40	7,50	7,60

Geçtiğimiz hafta Fed Başkanı Powell'ın konuşması ardından satış baskısının arttığı dolar endeksi (DXY) haftayı 92,293'den kapattı. DXY bu sabah yatay yönde bulunuyor. Son beş haftadır 500 haftalık AO (93,89) altında harekete eden DXY'de, orta vadeli düşüş trendi devam etmektedir. DXY'de 92,50 direnci altından kalınması halinde 2018 dip noktası 90,00-88,00 bandı gündeme gelebilir. Altın ONS fiyatı Ağustos ayı başında 2.075 zirvesi ardından 1.900'de destek buldu. Değerli madende 5 -22 günlük AO'ların bulunduğu 1.950-1.957 bölgesini izleyeceğiz. Bu bölge üzerinde hareketin güç kazanması halinde 2.000 hedefli yükseliş atakları görülebilir.

Geçtiğimiz hafta kısa vadeli yönünü aşağıya çeviren dolar/TL kuru 7,2810-7,3763 bandında hareket etti. Kurda haftalık kapanış 5 günlük AO'sı olan 7,36'nın altında gerçekleşti. Kurda 22 günlük AO'sının bulunduğu 7,31/7,30 bölgesinin kırılması halinde haftalık bazda 7,25 ve 7,20 destekleri gündeme gelebilir. Trend yönünde 7,40 direnci önemini korumaktadır. Kurun kısa vadeli teknik göstergelerinin yanısıra, orta vadeli teknik göstergesi MACD haftanın ikinci yarısında SAT konumuna geçti. Veri gündeminde bugün Almanya TÜFE öncü verileri, Yurtiçinden büyüme ve dış ticaret verileri takip edilecek. Bloomberg HT büyüme anketi sonuçlarına göre, medyan tahmin Türkiye ekonomisinin 2020 yılının 2. çeyreğinde %10 daralacağı yönündedir.

Dolar/TL Grafik



UYARI: Burada yer alan yatırım bilgi, yorum ve tavsiyeleri yatırım danışmanlığı kapsamında değildir. Yatırım danışmanlığı hizmeti; aracı kurumlar, portföy yönetim şirketleri, mevduat kabul etmeyen bankalar ile müşteri arasında imzalanacak yatırım danışmanlığı sözleşmesi çerçevesinde sunulmaktadır. Burada yer alan yorum ve tavsiyeler, yorum ve tavsiyede bulunanların kişisel görüşlerine dayanmaktadır. Bu görüşler mali durumunuz ile risk ve getiri tercihlerinize uygun olmayabilir. Bu nedenle, sadece burada yer alan bilgilere dayanarak yatırım kararı verilmesi beklentilerinize uygun sonuçlar doğurmayabilir.

GÜNLÜK PARA GİRİŐİ OLAN HİŐSELER - İlk 5 Kurum (TL)

Sıra	Hisse	Kapanıő	Alıcılar Hacim	Satıcılar Hacim	Para Giriő
1	TUPRS	83,00	74.303.360	-48.474.430	25.828.930
2	KRDMD	3,09	108.239.800	-87.667.820	20.571.980
3	ICBCT	7,09	36.812.610	-20.577.420	16.235.190
4	TCELL	14,5	33.997.620	-22.262.820	11.734.800
5	AKBNK	5,01	43.282.320	-33.743.600	9.538.720
6	FENER	24,62	26.446.940	-19.296.380	7.150.560
7	GUSGR	6,45	21.544.870	-14.419.370	7.125.500
8	GUBRF	29,12	16.547.910	-10.295.010	6.252.900
9	ISMEN	8,08	20.429.160	-14.378.510	6.050.650
10	VESTL	17,96	21.454.080	-16.615.540	4.838.540
11	AKENR	1,93	11.174.350	-6.488.408	4.685.942
12	CRFSA	7,73	8.900.718	-5.397.049	3.503.669
13	VAKFN	4,56	14.514.200	-11.559.560	2.954.640
14	CUSAN	5,62	5.712.450	-2.848.153	2.864.297
15	ULKER	23,16	17.739.050	-15.053.060	2.685.990
16	SASA	15,64	25.807.390	-23.510.630	2.296.760
17	RTALB	59,95	9.347.588	-7.117.088	2.230.500
18	FROTO	87,8	16.520.440	-14.321.930	2.198.510
19	LOGO	91,00	5.449.855	-3.339.980	2.109.875
20	GLYHO	4,56	15.818.170	-13.781.660	2.036.510
21	KRDMB	3,6	13.294.940	-11.259.380	2.035.560
22	ALARK	4,92	7.736.102	-5.907.963	1.828.139
23	TRCAS	3,5	7.503.501	-5.816.039	1.687.462
24	IZMDC	26,06	11.668.260	-10.062.180	1.606.080
25	EREGL	8,88	20.714.190	-19.138.300	1.575.890
26	KERVT	4,9	4.569.228	-2.998.749	1.570.479
27	VAKBN	4,17	25.913.580	-24.362.920	1.550.660
28	KLGYO	6,24	7.424.335	-5.875.974	1.548.361
29	AKSEN	5,28	8.913.995	-7.417.746	1.496.249
30	DEVA	19,26	5.054.661	-3.583.265	1.471.396
31	ISCTR	5,04	27.012.250	-25.628.740	1.383.510
32	EKGYO	1,83	13.696.250	-12.396.490	1.299.760
33	METUR	2,75	3.644.737	-2.362.583	1.282.154
34	DOAS	15,6	4.956.841	-3.731.499	1.225.342
35	TTRAK	93,5	6.027.767	-4.828.251	1.199.516
36	ANACM	5,27	5.612.318	-4.499.083	1.113.235
37	ULUUN	10,07	5.730.566	-4.670.142	1.060.424
38	INDES	12,52	5.391.327	-4.453.592	937.735
39	RYSAS	5,63	3.809.729	-2.947.029	862.700
40	KAREL	16,2	2.959.341	-2.112.244	847.097

UYARI: Burada yer alan yatırım bilgi, yorum ve tavsiyeleri yatırım danışmanlığı kapsamında değildir. Yatırım danışmanlığı hizmeti; aracı kurumlar, portföy yönetim şirketleri, mevduat kabul etmeyen bankalar ile müşteri arasında imzalanacak yatırım danışmanlığı sözleşmesi çerçevesinde sunulmaktadır. Burada yer alan yorum ve tavsiyeler, yorum ve tavsiyede bulunanların kişisel görüşlerine dayanmaktadır. Bu görüşler mali durumunuz ile risk ve getiri tercihlerinize uygun olmayabilir. Bu nedenle, sadece burada yer alan bilgilere dayanılarak yatırım kararı verilmesi beklentilerinize uygun sonuçlar doğurmayabilir.

GUNLUK PARA ÇIKIŐI OLAN HİSSELER - İlk 5 Kurum (TL)

Sıra	Hisse	Kapanıő	Alıcılar Hacim	Satıcılar Hacim	Para Çıkıőı
1	KCHOL	15,46	19.014.450	-31.712.460	-12.698.010
2	YKBNK	2,05	16.113.450	-28.035.340	-11.921.890
3	KOZAL	78,75	19.236.460	-30.302.390	-11.065.930
4	DNISIH	3,52	19.588.560	-29.762.130	-10.173.570
5	IHYAY	1,13	15.620.710	-23.086.410	-7.465.700
6	TAVHL	15,78	17.599.430	-24.519.740	-6.920.310
7	TSPOR	5,12	32.013.320	-37.567.300	-5.553.980
8	PETKM	4,04	42.463.010	-47.265.790	-4.802.780
9	HALKB	5,13	7.468.213	-12.088.760	-4.620.547
10	FMIZP	86,55	14.326.240	-18.702.710	-4.376.470
11	SKBNK	1,43	10.193.670	-13.632.600	-3.438.930
12	TRKCM	4,02	14.854.610	-18.260.820	-3.406.210
13	PGSUS	47,00	15.690.440	-19.047.730	-3.357.290
14	ARCLK	21,62	16.578.260	-19.840.450	-3.262.190
15	ODAS	2,53	6.103.324	-9.329.717	-3.226.393
16	ZOREN	2,78	20.070.700	-23.272.090	-3.201.390
17	SISE	6,14	38.127.300	-41.047.360	-2.920.060
18	KOZAA	12,99	6.300.512	-8.739.559	-2.439.047
19	GYHOL	26,62	7.938.182	-10.337.160	-2.398.978
20	GOZDE	5,59	13.171.980	-15.481.290	-2.309.310
21	THYAO	11,00	30.414.960	-32.649.540	-2.234.580
22	YKGYO	3,78	5.931.871	-8.161.895	-2.230.024
23	BIMAS	69,8	22.411.240	-24.408.430	-1.997.190
24	ASELS	16,75	21.752.080	-23.597.980	-1.845.900
25	MAKTK	2,29	5.302.022	-6.955.966	-1.653.944
26	IHLGM	1,48	5.816.573	-7.444.018	-1.627.445
27	CEMAS	1,54	7.179.095	-8.735.127	-1.556.032
28	TRGYO	3,66	7.266.698	-8.804.871	-1.538.173
29	TSKB	1,1	10.912.130	-12.438.290	-1.526.160
30	TUKAS	9,18	3.759.628	-5.221.789	-1.462.161
31	BJKAS	2,96	5.909.095	-7.341.763	-1.432.668
32	EGEEN	739,3	4.242.927	-5.672.542	-1.429.615
33	TURGG	76,5	2.354.347	-3.624.075	-1.269.728
34	METRO	2,03	6.618.665	-7.883.818	-1.265.153
35	GEDIK	10,14	8.202.703	-9.455.314	-1.252.611
36	MNDRS	3,07	4.446.567	-5.641.058	-1.194.491
37	TKFEN	15,17	7.630.516	-8.817.514	-1.186.998
38	ISGYO	1,72	5.549.549	-6.640.834	-1.091.285
39	DYOBY	6,03	3.497.234	-4.439.751	-942.517
40	KRSTL	1,98	3.812.198	-4.735.965	-923.767

UYARI: Burada yer alan yatırım bilgi, yorum ve tavsiyeleri yatırım danışmanlığı kapsamında değildir. Yatırım danışmanlığı hizmeti; aracı kurumlar, portföy yönetim şirketleri, mevduat kabul etmeyen bankalar ile müşteri arasında imzalanacak yatırım danışmanlığı sözleşmesi çerçevesinde sunulmaktadır. Burada yer alan yorum ve tavsiyeler, yorum ve tavsiyede bulunanların kişisel görüşlerine dayanmaktadır. Bu görüşler mali durumunuz ile risk ve getiri tercihlerinize uygun olmayabilir. Bu nedenle, sadece burada yer alan bilgilere dayanarak yatırım kararı verilmesi beklentilerinize uygun sonuçlar doğurmayabilir.

İNDİKATÖR BİLGİLENDİRMESİ

RSI: Göreceli güç indeksi anlamına gelir, 0 ve 100 arasında deęişen deęerler verir. RSI genellikle 70 çizgisi ve üzerindeyse fiyatlar aşırı yüksek, 30 çizgisi ve altındaysa aşırı düşük olarak deęerlendirilir. RSI trend yönünü belirlemekte de yardımcıdır. RSI'nın 30 çizgisinin altına düşüp tekrar yükselmeye başlaması durumunda alım sinyali olarak, 70 çizgisinin üzerine çıkıp tepe yaptıktan sonra aşağı dönmesi durumunda satım sinyali olarak deęerlendirilir.

MOMENTUM: Göstergede 100 referans çizgisi olarak alınır. Göstergenin referans çizgisinin altında harekete başlaması "SAT", referans çizgisinin üzerine çıkması "AL" sinyali olarak deęerlendirilir. Momentumun aşırı satış bölgesinden dönüş eğiliminde olması kısa vadede düşüşün tamamlandığını, momentumun belirli bir tepe yapıp aşağı doğru dönmesi, fiyatlardaki artış hızının yavaşladığını ve fiyatların bir süre sonra gerilemeye başlayacağını gösterir. Gösterge 115 çizgisinin üzerindeyken aşırı alım bölgesinde, 85 çizgisinin altındayken aşırı satım bölgesinde olarak yorumlanır.

STOCHASTIC: Stochastic göstergesi "0" ile "100" rakamları arasında dalgalanma gösterir. Gösterge 80'nin üzerine yükseldiğinde aşırı yüksek fiyatları (SAT sinyali), 20'nin altına gerilediğinde ise aşırı düşük fiyatları (AL sinyali) olarak deęerlendirilir. Stochastic trendlerin yönünün sonlanabileceęi noktaları tahmin etmekte kullanılır. Ayrıca tek başına alım-satım sinyalleri için de kullanılmaktadır.

MACD: Orta vadeli göstergelerin en önemlilerinden olan MACD, trend takip edici bir göstergedir. MACD hesaplanırken 12 günlük üssel hareketli ortalamadan 26 günlük üssel hareketli ortalama çıkarılır. Matematiksel olarak iki ayrı hareketli ortalamanın farkını yansıttığından dolayı MACD göstergesinin ortasından 0 (sıfır) eksenini geçmektedir. MACD göstergesinin 9 günlük deęerlerinden oluşan ve TRIGGER adı verilen ikinci hareketli ortalama göstergenin ikinci eğrisini oluşturur ve kesikli çizgiler ile gösterilir. MACD çizgisi kesikli sinyal çizgisini yukarıdan aşağıya doğru kestiğinde "SAT", aşağıdan yukarıya doğru kestiğinde ise "AL" sinyali olarak yorumlanır.

UYARI: Burada yer alan yatırım bilgi, yorum ve tavsiyeleri yatırım danışmanlığı kapsamında deęildir. Yatırım danışmanlığı hizmeti; aracı kurumlar, portföy yönetim şirketleri, mevduat kabul etmeyen bankalar ile müşteri arasında imzalanacak yatırım danışmanlığı sözleşmesi çerçevesinde sunulmaktadır. Burada yer alan yorum ve tavsiyeler, yorum ve tavsiyede bulunanların kişisel görüşlerine dayanmaktadır. Bu görüşler mali durumunuz ile risk ve getiri tercihlerinize uygun olmayabilir. Bu nedenle, sadece burada yer alan bilgilere dayanılarak yatırım kararı verilmesi beklentilerinize uygun sonuçlar doğurmayabilir.

PİRAMİT MENKUL KIYMETLER A.Ő.

Gümüşsuyu Mah. İnönü Cad. Işık Apt. No:53 Kat:5 Daire 9-10 Taksim/İstanbul
Tel: 0212 293 95 00 Faks: 0212 293 95 60

Şişli Şubesi

Halaskargazi Cad. No:111 D:4 Kat:1 Şişli/İstanbul
Tel: 0212 395 32 33 Faks: 0212 230 81 15

Balıkesir İrtibat Bürosu

Eski Kuyumcular Mahallesi, Mekik Sokak, Korkmaz İş Hanı No: 18 Balıkesir
Tel: 0266 245 91 21 Faks: 0266 245 23 34

Sevgül DÜZGÜN
Araştırma Müdürü
212 3953213

sevgul.duzgun@piramitmenkul.com.tr