

BIST-100

	Kapanış	Destek-1	Destek-2	Destek-3	Direnç-1	Direnç-2	Direnç-3
BIST100	1.060	1.030	1.000	980	1.065	1.081	1.100

BIST100 endeksi Cuma günü işlemleri %2,53 oranında yükseliş ile 1.060 puandan kapattı. Endeks gün içinde 985-1.062 aralığında hareket etti. Endeks Cuma günü sert satışlarla 985 desteğine kadar geri çekildikten sonra gelen tepki alımlarıyla yönünü yukarı çevirdi. Son iki haftadır satış baskısı altında olan endekste, Cuma günü gelen tepki alımlarının devam etmesi için 200 günlük AO direnci olan 1.080'nin üzerine yerleşme olması gerekmektedir. Endekste 1.067'ye gerileyen 5 günlük AO ilk direnç olmak üzere, 1.080 (200 günlük AO) sonraki önemli direnç noktasını oluşturmaktadır. Hafta başında bu iki direnç seviyesi endeksin teknik yönünün yukarı dönmesi için önemli. Haftalık bazda önemli destek noktaları olarak ise 1.030, 1.000, 985 ve 950 seviyeleri izlenebilir. Endeks dolar bazında geçtiğimiz hafta 1,35-1,65 bandında hareket ettikten sonra Cuma gününü 1,45 centten kapattı. Endekste 1,50 centtin geçilmesi orta vadeli trendin yukarı dönmesi için önemli. ABD'de teşvik paketi görüşmeleri, ve ekonomik verilerin takip edildiği küresel borsalar haftayı karışık görüntü ile kapattı. Koronavirüsünde ikinci dalga endişeleri ve ABD-Çin arasındaki gerginlik küresel risk iştahını baskı altına aldı. Son iki haftadır alçalan trendin etkisi ile 93,00 altında destek bulan dolar endeksi (DXY) Cuma günü tepki alımlarının etkisine girdi. Yeni haftada 94,00 (22 günlük AO), 95,00 (50 günlük AO) dirençlerini takip edeceğiz. Geçtiğimiz hafta hızlı yükseliş yaşayan Altın ONS fiyatında, bu hafta 2.015-2.000 kısa vadeli ilk destek bölgesi olmak üzere, 1980 tepki gelebilecek önemli noktayı, yukarıda ise 2.060-2.075 dirençlerini oluşturmaktadır. Yurtiçinde dolar/TL kuru Cuma günü yeni rekor seviyeye ulaştıktan sonra bu sabah 7,30 civarında hafif artı yönde bulunuyor. Kurda yeni haftada 7,30 üzerinde kalınması halinde yukarı yönde dalgalanma devam edebilir. Dolar /TL kurundaki hareketlerin yakından izleneceği BIST100 endeksinde güne yatay yönde başlanmasını beklemekteyiz.

BIST100 Grafik



UYARI: Burada yer alan yatırım bilgi, yorum ve tavsiyeleri yatırım danışmanlığı kapsamında değildir. Yatırım danışmanlığı hizmeti; aracı kurumlar, portföy yönetim şirketleri, mevduat kabul etmeyen bankalar ile müşteri arasında imzalanacak yatırım danışmanlığı sözleşmesi çerçevesinde sunulmaktadır. Burada yer alan yorum ve tavsiyeler, yorum ve tavsiyede bulunanların kişisel görüşlerine dayanmaktadır. Bu görüşler mali durumunuz ile risk ve getiri tercihlerinize uygun olmayabilir. Bu nedenle, sadece burada yer alan bilgilere dayanarak yatırım kararı verilmesi beklentilerinize uygun sonuçlar doğurmayabilir.

VIOP30 Yakın Vade Kontratı

	Uzlaşma Fiyatı	Destek-1	Destek-2	Destek-3	Direnç-1	Direnç-2	Direnç-3
VIOP30	1.196	1.175	1.160	1.145	1.210	1.235	1.250

VIOP30 Yakın Vade Kontratı günü 1.196 uzlaşma fiyatından kapattı. Kontrat haftalık bazda 1.145 - 1.174 aralığında satıcılı hareket etti. Haftayı satış baskısı altında geçiren Kontrat, Cuma günü gelen tepki alımları ile bir miktar toparlandı. Yeni haftada kısa vadeli yönünün yukarı dönmesi için 5 günlük AO'sı 1.210'nun geçilmesi gerekmektedir. Sonraki önemli dirençler 1.235 ve 1.250 seviyelerindedir. Son iki haftadır oluşabn yükselen kanalın üst bandı 1.250, alt bandı ise 1.150'de bulunmaktadır.

VIOP30 Yakın Vade Kontratı Günlük Grafik



UYARI: Burada yer alan yatırım bilgi, yorum ve tavsiyeleri yatırım danışmanlığı kapsamında değildir. Yatırım danışmanlığı hizmeti; aracı kurumlar, portföy yönetim şirketleri, mevduat kabul etmeyen bankalar ile müşteri arasında imzalanacak yatırım danışmanlığı sözleşmesi çerçevesinde sunulmaktadır. Burada yer alan yorum ve tavsiyeler, sermaye piyaselerinde bulunanların kişisel görüşlerine dayanmaktadır. Bu görüşler mali durumunuz ile risk ve getiri tercihlerinize uygun olmayabilir. Bu nedenle, sadece burada yer alan bilgilere dayanarak yatırım kararı verilmesi beklentilerinize uygun sonuçlar doğurmayabilir.

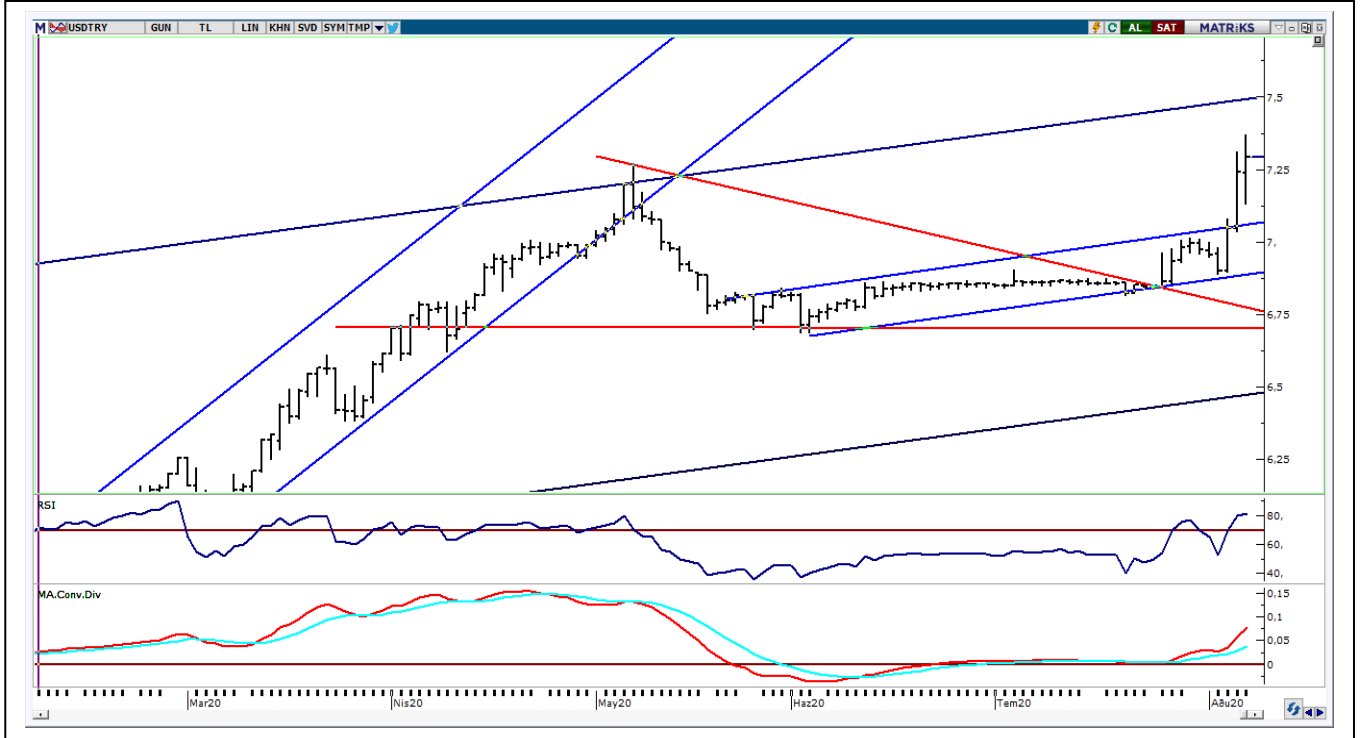
USDTRY

	Son	Destek-1	Destek-2	Destek-3	Direnç-1	Direnç-2	Direnç-3
Dolar/TL	7,3050	7,20	7,15	7,10	7,30	7,40	7,50

Son iki haftadır alçalan trendin etkisi ile 93,00 altında destek bulan dolar endeksi (DXY) Cuma günü tepki alımlarının etkisine girdi. Yeni haftada 94,00 (22 günlük AO), 95,00 (50 günlük AO) dirençlerini takip edeceğiz. DXY’de yönün yukarı dönmesi için bu iki direncin aşılması önem arz etmektedir. Altın ONS fiyatı ise 2.075 ile yeni tarihi rekor seviyeye ulaştıktan sonra kar satışlarının etkisi ile 2.035’ten haftayı kapattı. Yeni haftada 2.015-2.000 kısa vadeli ilk destek bölgesi olmak üzere, 1.980 destek gelebilecek önemli noktayı, yukarıda ise 2.060-2.075 dirençlerini oluşturmaktadır.

Geçtiğimiz hafta yükseliş ivmesinin arttığı dolar/TL kuru haftalık bazda 6,8891- 7,3694 test ederek yeni tarihi rekor seviyeye ulaştı. Kurda Mayıs ayından itibaren hareket edilen kanalın yukarı yönde geçilmesi ile artan yükseliş ivmesi 7,3694’e kadar sürdü. Kurda yeni haftada 7,30 önemi direnç noktasını oluşturmaktadır. Haftanın ilk yarısında 7,30 üzerine yerleşme olması halinde 7,50, 760 ve 7,85 dirençleri gündeme gelebilir. Kurda yönün aşağı dönmesi için, 5 günlük AO’sunun bulunduğu 7,20-7,15 destek bölgesinin kırılması gerektiğini düşünmekteyiz. Veri gündeminde bugün İngiltere’den büyüme ve sanayi üretimi verileri takip edilecek. Yurtiçinde ise TÜİK işsizlik verilerini açıklayacak.

Dolar/TL Grafik



UYARI: Burada yer alan yatırım bilgi, yorum ve tavsiyeleri yatırım danışmanlığı kapsamında değildir. Yatırım danışmanlığı hizmeti; aracı kurumlar, portföy yönetim şirketleri, mevduat kabul etmeyen bankalar ile müşteri arasında imzalanacak yatırım danışmanlığı sözleşmesi çerçevesinde sunulmaktadır. Burada yer alan yorum ve tavsiyeler, yorum ve tavsiyede bulunanların kişisel görüşlerine dayanmaktadır. Bu görüşler mali durumunuz ile risk ve getiri tercihlerinize uygun olmayabilir. Bu nedenle, sadece burada yer alan bilgilere dayanılarak yatırım kararı verilmesi beklentilerinize uygun sonuçlar doğurmayabilir.

GUNLUK PARA GİRİŐİ OLAN HİŐSELER - İlk 5 Kurum (TL)

Sıra	Hisse	Kapanıő	Alıcılar Hacim	Satıcılar Hacim	Para Giriő
1	EREGL	8,18	108.927.600	-63.755.380	45.172.260
2	ARCLK	21,72	56.908.020	-39.677.740	17.230.280
3	KOZAL	86,00	63.037.010	-53.471.500	9.565.512
4	ASELS	16,79	58.058.160	-49.815.330	8.242.836
5	THYAO	10,75	35.831.910	-27.800.460	8.031.452
6	PETKM	3,64	17.125.430	-11.347.310	5.778.126
7	AEFES	18,65	9.479.433	-5.165.187	4.314.247
8	DEVA	21,26	8.740.860	-5.570.674	3.170.187
9	DGKLB	2,87	13.385.720	-10.298.650	3.087.064
10	ANACM	5,03	12.058.060	-9.203.756	2.854.300
11	DOHOL	1,97	12.367.930	-9.670.533	2.697.395
12	INDES	12,28	10.418.300	-7.823.052	2.595.249
13	RTALB	51,85	29.384.160	-26.891.400	2.492.764
14	KLGYO	8,95	9.416.583	-7.106.153	2.310.431
15	VESBE	27,32	5.916.362	-3.786.926	2.129.436
16	SISE	6,03	34.566.840	-32.468.700	2.098.146
17	TSPOR	3,36	9.432.922	-7.376.595	2.056.328
18	GUBRF	28,26	6.926.807	-4.918.587	2.008.220
19	FENER	13,34	8.010.146	-6.132.443	1.877.704
20	ENJSA	8,51	11.757.400	-9.912.136	1.845.265
21	PGSUS	45,40	13.241.770	-11.556.790	1.684.978
22	BFREN	710,00	10.810.390	-9.258.760	1.551.634
23	TRGYO	3,80	9.436.386	-7.943.673	1.492.713
24	PETUN	19,21	5.630.576	-4.207.419	1.423.157
25	GSDHO	2,31	15.358.500	-14.048.530	1.309.966
26	ISFIN	3,60	8.619.674	-7.450.632	1.169.042
27	NUGYO	8,15	4.709.606	-3.639.912	1.069.695
28	CRDFA	5,30	4.503.518	-3.436.962	1.066.556
29	CEMTS	10,40	7.777.038	-6.800.648	976.390
30	KLMSN	13,70	2.522.714	-1.549.580	973.134
31	LOGO	84,95	5.595.673	-4.667.576	928.097
32	ISGYO	1,76	7.286.626	-6.376.585	910.042
33	VERUS	26,36	2.905.233	-2.024.374	880.859
34	TKNSA	5,90	4.888.205	-4.025.335	862.869
35	GLRYH	18,23	6.092.689	-5.235.496	857.193
36	PNSUT	19,20	6.768.588	-5.926.891	841.698
37	AKSA	7,18	3.743.303	-2.901.758	841.545
38	DOCO	342,00	3.987.703	-3.183.167	804.536
39	ODAS	2,22	12.291.250	-11.528.590	762.664
40	OZBAL	2,98	2.522.382	-1.768.406	753.977

UYARI: Burada yer alan yatırım bilgi, yorum ve tavsiyeleri yatırım danışmanlığı kapsamında değildir. Yatırım danışmanlığı hizmeti; aracı kurumlar, portföy yönetim şirketleri, mevduat kabul etmeyen bankalar ile müşteri arasında imzalanacak yatırım danışmanlığı sözleşmesi çerçevesinde sunulmaktadır. Burada yer alan yorum ve tavsiyeler, yorum ve tavsiyede bulunanların kişisel görüşlerine dayanmaktadır. Bu görüşler mali durumunuz ile risk ve getiri tercihlerinize uygun olmayabilir. Bu nedenle, sadece burada yer alan bilgilere dayanılarak yatırım kararı verilmesi beklentilerinize uygun sonuçlar doğurmayabilir.

GUNLUK PARA ÇIKIŐI OLAN HİSSELER - İlk 5 Kurum (TL)

Sıra	Hisse	Kapanıő	Alıcılar Hacim	Satıcılar Hacim	Para Çıkıőı
1	BIMAS	62,60	77.441.910	-147.855.500	-70.413.560
2	GARAN	6,58	113.592.000	-149.965.300	-36.373.310
3	TCELL	14,90	83.637.140	-112.279.500	-28.642.350
4	TTKOM	6,96	26.464.190	-54.098.250	-27.634.060
5	AKBNK	4,76	83.864.290	-104.053.100	-20.188.810
6	MGROS	38,54	47.028.740	-60.690.100	-13.661.360
7	HALKB	5,00	24.167.300	-36.822.610	-12.655.310
8	TUPRS	77,90	26.023.420	-38.362.920	-12.339.500
9	KCHOL	15,00	32.759.850	-43.966.720	-11.206.860
10	KRDMD	2,66	39.656.220	-49.775.650	-10.119.430
11	VAKBN	4,06	57.330.740	-66.683.150	-9.352.416
12	GUSGR	5,48	22.031.730	-31.050.610	-9.018.886
13	ISCTR	4,73	30.391.790	-38.650.680	-8.258.892
14	SAHOL	7,81	30.535.600	-37.925.420	-7.389.820
15	ULKER	22,10	12.468.780	-19.687.910	-7.219.130
16	YKBNK	2,05	30.621.660	-37.820.320	-7.198.660
17	EKGYO	1,96	74.484.530	-81.680.500	-7.195.976
18	ISMEN	7,49	10.237.260	-15.180.530	-4.943.278
19	HLGYO	2,12	7.784.272	-11.467.940	-3.683.668
20	TAVHL	17,08	11.259.020	-14.853.590	-3.594.578
21	FROTO	77,00	15.745.130	-19.212.650	-3.467.514
22	HEKTS	13,90	9.857.119	-13.180.040	-3.322.921
23	SODA	6,69	12.286.800	-15.566.310	-3.279.512
24	KONYA	419,90	4.577.646	-7.748.478	-3.170.833
25	TATGD	9,83	9.183.795	-12.271.870	-3.088.076
26	AFYON	3,84	7.113.296	-10.163.380	-3.050.086
27	MAVI	36,42	3.748.590	-6.763.282	-3.014.693
28	SMART	7,41	5.141.351	-7.964.901	-2.823.550
29	TSKB	1,07	15.274.230	-17.843.640	-2.569.411
30	OZKGY	3,92	5.765.689	-8.145.853	-2.380.164
31	ECILC	5,91	12.270.180	-14.600.710	-2.330.532
32	SKBNK	1,35	16.137.470	-18.463.790	-2.326.317
33	VKGYO	3,40	3.523.053	-5.664.760	-2.141.707
34	DYOBY	5,59	3.169.824	-5.207.726	-2.037.902
35	ALARK	4,96	8.748.606	-10.424.940	-1.676.335
36	MRSHL	117,80	2.738.261	-4.303.999	-1.565.738
37	KUTPO	26,00	2.876.339	-4.401.597	-1.525.258
38	AKSEN	4,80	4.137.323	-5.527.972	-1.390.649
39	KFEIN	17,15	2.499.143	-3.694.808	-1.195.666
40	COLLA	40,02	15.277.410	-16.425.800	-1.148.396

UYARI: Burada yer alan yatırım bilgi, yorum ve tavsiyeleri yatırım danışmanlığı kapsamında değildir. Yatırım danışmanlığı hizmeti; aracı kurumlar, portföy yönetim şirketleri, mevduat kabul etmeyen bankalar ile müşteri arasında imzalanacak yatırım danışmanlığı sözleşmesi çerçevesinde sunulmaktadır. Burada yer alan yorum ve tavsiyeler, yorum ve tavsiyede bulunanların kişisel görüşlerine dayanmaktadır. Bu görüşler mali durumunuz ile risk ve getiri tercihlerinize uygun olmayabilir. Bu nedenle, sadece burada yer alan bilgilere dayanılarak yatırım kararı verilmesi beklentilerinize uygun sonuçlar doğurmayabilir.

İNDİKATÖR BİLGİLENDİRMEŐİ

RSI: Göreceli güç indeksi anlamına gelir, 0 ve 100 arasında deęişen deęerler verir. RSI genellikle 70 çizgisi ve üzerindeyse fiyatlar aşırı yüksek, 30 çizgisi ve altındaysa aşırı düşük olarak deęerlendirilir. RSI trend yönünü belirlemede de yardımcıdır. RSI'nın 30 çizgisinin altına düşüp tekrar yükselmeye başlaması durumunda alım sinyali olarak, 70 çizgisinin üzerine çıkıp tepe yaptıktan sonra aşağı dönmesi durumunda satım sinyali olarak deęerlendirilir.

MOMENTUM: Göstergede 100 referans çizgisi olarak alınır. Göstergenin referans çizgisinin altında harekete başlaması "SAT", referans çizgisinin üzerine çıkması "AL" sinyali olarak deęerlendirilir. Momentumun aşırı satış bölgesinden dönüş eğiliminde olması kısa vadede düşüşün tamamlandığını, momentumun belirli bir tepe yapıp aşağı doğru dönmesi, fiyatlardaki artış hızının yavaşladığını ve fiyatların bir süre sonra gerilemeye başlayacağını gösterir. Gösterge 115 çizgisinin üzerindeyken aşırı alım bölgesinde, 85 çizgisinin altındayken aşırı satım bölgesinde olarak yorumlanır.

STOCHASTIC: Stochastic göstergesi "0" ile "100" rakamları arasında dalgalanma gösterir. Gösterge 80'nin üzerine yükseldiğinde aşırı yüksek fiyatları (SAT sinyali), 20'nin altına gerilediğinde ise aşırı düşük fiyatları (AL sinyali) olarak deęerlendirilir. Stochastic trendlerin yönünün sonlanabileceęi noktaları tahmin etmekte kullanılır. Ayrıca tek başına alım-satım sinyalleri için de kullanılmaktadır.

MACD: Orta vadeli göstergelerin en önemlilerinden olan MACD, trend takip edici bir göstergedir. MACD hesaplanırken 12 günlük üssel hareketli ortalamadan 26 günlük üssel hareketli ortalama çıkarılır. Matematiksel olarak iki ayrı hareketli ortalamanın farkını yansıttığından dolayı MACD göstergesinin ortasından 0 (sıfır) eksenini geçmektedir. MACD göstergesinin 9 günlük deęerlerinden oluşan ve TRIGGER adı verilen ikinci hareketli ortalama göstergenin ikinci eğrisini oluşturur ve kesikli çizgiler ile gösterilir. MACD çizgisi kesikli sinyal çizgisini yukarıdan aşağıya doğru kestiğinde "SAT", aşağıdan yukarıya doğru kestiğinde ise "AL" sinyali olarak yorumlanır.



TEKNİK BÜLTEN

PİRAMİT MENKUL KIYMETLER
www.piramitmenkul.com.tr

10.08.2020

PİRAMİT MENKUL KIYMETLER A.Ő.

Gümüşsuyu Mah. İnönü Cad. Işık Apt. No:53 Kat:5 Daire 9-10 Taksim/İstanbul
Tel: 0212 293 95 00 Faks: 0212 293 95 60

Şişli Şubesi

Halaskargazi Cad. No:111 D:4 Kat:1 Şişli/İstanbul
Tel: 0212 395 32 33 Faks: 0212 230 81 15

Balıkesir İrtibat Bürosu

Eski Kuyumcular Mahallesi, Mekik Sokak, Korkmaz İş Hanı No: 18 Balıkesir
Tel: 0266 245 91 21 Faks: 0266 245 23 34

Sevgül DÜZGÜN
Araştırma Müdürü
212 3953213

sevgul.duzgun@piramitmenkul.com.tr

UYARI: Burada yer alan yatırım bilgi, yorum ve tavsiyeleri yatırım danışmanlığı kapsamında değildir. Yatırım danışmanlığı hizmeti; aracı kurumlar, portföy yönetim şirketleri, mevduat kabul etmeyen bankalar ile müşteri arasında imzalanacak yatırım danışmanlığı sözleşmesi çerçevesinde sunulmaktadır. Burada yer alan yorum ve tavsiyeler, yorum ve tavsiyede bulunanların kişisel görüşlerine dayanmaktadır. Bu görüşler mali durumunuz ile risk ve getiri tercihlerinize uygun olmayabilir. Bu nedenle, sadece burada yer alan bilgilere dayanılarak yatırım kararı verilmesi beklentilerinize uygun sonuçlar doğurmayabilir.