

TEKNİK TAKİP LİSTESİ

Hisse	Kapanıő	Dirençler	Stop-loss
KOZAL	84,70	86,00-87,60	84,30
SISE	5,75	5,95-6,20	5,68
THYAO	11,01	11,30-11,60	10,90

UYARI: Burada yer alan yatırım bilgi, yorum ve tavsiyeleri yatırım danışmanlığı kapsamında değildir. Yatırım danışmanlığı hizmeti; aracı kurumlar, portföy yönetim şirketleri, mevduat kabul etmeyen bankalar ile müşteri arasında imzalanacak yatırım danışmanlığı sözleşmesi çerçevesinde sunulmaktadır. Burada yer alan yorum ve tavsiyeler, yorum ve tavsiyede bulunanların kişisel görüşlerine dayanmaktadır. Bu görüşler mali durumunuz ile risk ve getiri tercihlerinize uygun olmayabilir. Bu nedenle, sadece burada yer alan bilgilere dayanılarak yatırım kararı verilmesi beklentilerinize uygun sonuçlar doğurmayabilir.

BIST-100

	Kapanış	Destek-1	Destek-2	Destek-3	Direnç-1	Direnç-2	Direnç-3
BIST100	1.087	1.065	1.050	1.030	1.100	1.125	1.150

BIST100 endeksi haftanın ilk işlem gününde %3,53 oranında kayıp ile 1.087 puandan kapattı. Endeks gün içinde 1.064-1.146 aralığında satıcı hareket etti. Endekste geçtiğimiz hafta 1.200 direncinin kırılmaması ile başlayan satış baskısı dün de etkisini sürdürdü. Güne yükselişle başlanmasına karşın, ikinci yarıda hızlanan satışlarla endeks 200 günlük AO'sunun altını test ederek, en düşük 1,064'ü gördü. Endekste kısa vadeli yönde izlediğimiz 5 günlük AO'sı (1.123) ve 22 günlük AO'sı (1.164) seviyelerinden oldukça uzaklaşmış olması ve kısa vadeli teknik göstergelerin aşırı satım bölgelerine ulaşmış olması nedeniyle tepkim alımları gelebileceğini düşünmekteyiz. Özellikle 200 günlük AO'sı 1.082 altında kapanış olmaması teknik yönün yukarı dönmesi için önemli. Endeks dolar bazında Perşembe günü 1,57 cente gerileyerek kapattı. Dolar bazında yönün yukarı dönmesi için ise ilk etapta 1,60 centin geçilmesi gerekmektedir. Dün Londra'da TL swap faizlerindeki sert yükseliş görülmesi endekste satışlara neden oldu. ABD teşvik paketine ilişkin görüşmelerin ve ABD-Çin ticaret anlaşmasının takip edildiği küresel borsalarda, bu sabah risk iştahının nötr olduğunu izlemekteyiz. ABD vadeliileri hafif artı yönde ve Asya borsaları ise Nikkei endeksi dışında alıcılı hareket etmektedir. Altın ONS fiyatı bu sabah 2.031 doları test ederek yeni tarihi rekora ulaştı. Dolar endeksi (DXY) 93.148'de yatay yönde bulunuyor. Brent petrol %0,24 artı yönde hareket ediyor. BIST100 endeksinin güne tepki alımları ile başlamasını gün içinde 1.100 direncinin altında kalınması halinde ise yeniden satış baskısının görülebileceğini düşünmekteyiz.

BIST100 Grafik



UYARI: Burada yer alan yatırım bilgi, yorum ve tavsiyeleri yatırım danışmanlığı kapsamında değildir. Yatırım danışmanlığı hizmeti; aracı kurumlar, portföy yönetim şirketleri, mevduat kabul etmeyen bankalar ile müşteri arasında imzalanacak yatırım danışmanlığı sözleşmesi çerçevesinde sunulmaktadır. Burada yer alan yorum ve tavsiyeler, yorum ve tavsiyede bulunanların kişisel görüşlerine dayanmaktadır. Bu görüşler mali durumunuz ile risk ve getiri tercihlerinize uygun olmayabilir. Bu nedenle, sadece burada yer alan bilgilere dayanarak yatırım kararı verilmesi beklentilerinize uygun sonuçlar doğurmayabilir.

VIOP30 Yakın Vade Kontratı

	Uzlaşma Fiyatı	Destek-1	Destek-2	Destek-3	Direnç-1	Direnç-2	Direnç-3
VIOP30	1.229	1.215	1.200	1.185	1.250	1.265	1.300

VIOP30 Yakın Vade Kontratı günü, 1.229 uzlaşma fiyatından satıcılı kapattı. Kontrat gün içinde 1.208 - 1.274 bandında satıcılı hareket etti. Günün ilk yarısında 1.274 puana kadar yükseliş yaşanmasına karşın, ikinci yarıda artan satışlarla kontrat 1.208 puana kadar düşüş yaşadı. Kontrat kısa vadeli yönde izlediğimiz 5-22 günlük AO'lardan oldukça uzakşatı. Dünkü satışların etkisi ile de 200 günlük AO'sundan da uzaklaşan Kontratın, kısa vadeli yönünün yukarı dönmesi için 1.250 -1.265 dirençlerini aşması gerekmektedir.

VIOP30 Yakın Vade Kontratı Günlük Grafik



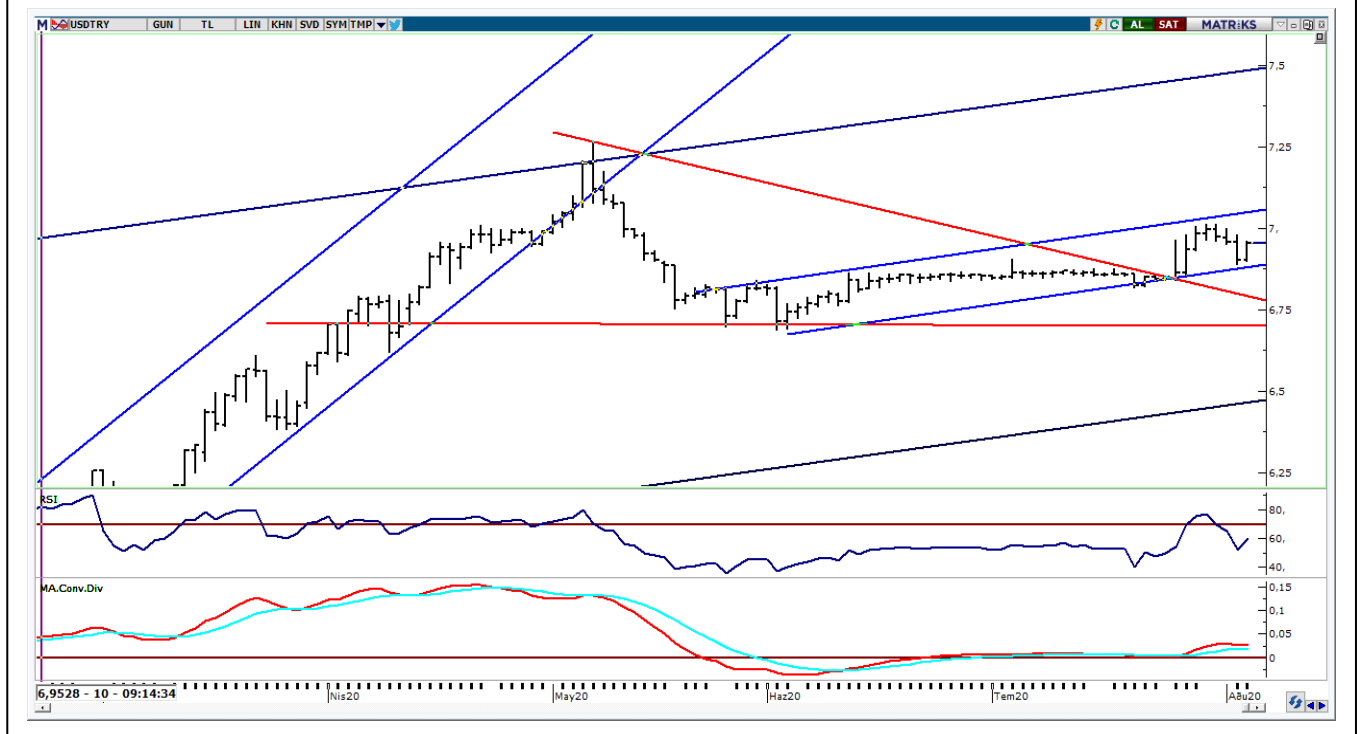
UYARI: Burada yer alan yatırım bilgi, yorum ve tavsiyeleri yatırım danışmanlığı kapsamında değildir. Yatırım danışmanlığı hizmeti; aracı kurumlar, portföy yönetim şirketleri, mevduat kabul etmeyen bankalar ile müşteri arasında imzalanacak yatırım danışmanlığı sözleşmesi çerçevesinde sunulmaktadır. Burada yer alan yorum ve tavsiyeler, yorum ve tavsiyede bulunanların kişisel görüşlerine dayanmaktadır. Bu görüşler mali durumunuz ile risk ve getiri tercihlerinize uygun olmayabilir. Bu nedenle, sadece burada yer alan bilgilere dayanarak yatırım kararı verilmesi beklentilerinize uygun sonuçlar doğurmayabilir.

USDTRY

	Son	Destek-1	Destek-2	Destek-3	Direnç-1	Direnç-2	Direnç-3
Dolar/TL	6,9759	6,95	6,92	6,90	7,00	7,06	7,10

Dolar /TL kurunda dünkü işlemlerde 6,9007-6,8891 bandında hareket etti. Kurda dün 6,95 (22 günlük AO) ve 6,90 (22 günlük AO) destekleri altına geri çekilme yaşandı. Bu sabah ise gelen tepki alımları ile 6,95 üzerinde hareket edildiğini izlemekteyiz. Kısa vadede 6,95 üzerinde kalması halinde 7,00-7,06 dirençleri gündemde olabilir. Yönün aşağı dönmesi için ise 6,90 altında hareketin başlaması gerekmektedir. Kurda 5-22 Kurda kısa vadeli teknik göstergeler ve orta vadeli göstergesi MACD sıfır çizigisi üzerinde "AL" konumunu sürdürmektedir. Veri gündeminde bugün Euro Bölgesi, Almanya, İngiltere ve ABD'den bileşik ve hizmet PMI verileri, Euro Bölgesi'nden perakende satışlar, ABD'den ADP Tarım Dışı İstihdam ve dış ticaret verileri takip edilecek.

Dolar/TL Haftalık Grafik



UYARI: Burada yer alan yatırım bilgi, yorum ve tavsiyeleri yatırım danışmanlığı kapsamında değildir. Yatırım danışmanlığı hizmeti; aracı kurumlar, portföy yönetim şirketleri, mevduat kabul etmeyen bankalar ile müşteri arasında imzalanacak yatırım danışmanlığı sözleşmesi çerçevesinde sunulmaktadır. Burada yer alan yorum ve tavsiyeler, yorum ve tavsiyede bulunanların kişisel görüşlerine dayanmaktadır. Bu görüşler mali durumunuz ile risk ve getiri tercihlerinize uygun olmayabilir. Bu nedenle, sadece burada yer alan bilgilere dayanarak yatırım kararı verilmesi beklentilerinize uygun sonuçlar doğurmayabilir.

GÜNLÜK PARA GİRİŐİ OLAN HİŐELER - İlk 5 Kurum (TL)

Sıra	Hisse	Kapanıő	Alıcılar Hacim	Satıcılar Hacim	Para Giriő
1	ARCLK	23,26	117.231.500	-84.520.620	32.710.900
2	TCELL	14,85	73.189.330	-48.275.570	24.913.760
3	TAVHL	17,48	69.457.220	-46.727.030	22.730.180
4	THYAO	11,01	78.750.460	-59.295.080	19.455.380
5	FROTO	81,70	37.675.260	-27.820.280	9.854.982
6	EREGL	7,76	33.993.560	-24.390.760	9.602.804
7	SISE	5,75	70.869.900	-64.069.260	6.800.640
8	KCHOL	16,00	47.991.850	-42.124.160	5.867.688
9	DGKLB	2,96	28.834.970	-23.462.780	5.372.198
10	VKGYO	3,76	25.456.020	-20.212.040	5.243.986
11	ISCTR	4,63	19.645.520	-14.944.560	4.700.961
12	ENJSA	8,25	12.784.570	-8.392.362	4.392.207
13	RTALB	41,16	22.421.700	-18.424.400	3.997.296
14	HEKTS	14,48	13.393.040	-9.626.845	3.766.195
15	GSRAY	2,64	15.765.560	-12.064.500	3.701.055
16	SAHOL	8,14	14.198.970	-11.743.370	2.455.600
17	VERUS	27,52	8.578.040	-6.413.063	2.164.977
18	KRDMB	3,20	6.129.274	-3.996.747	2.132.527
19	TTKOM	7,08	18.673.770	-16.582.690	2.091.077
20	KRGYO	7,31	7.756.637	-5.965.197	1.791.440
21	TTRAK	104,60	21.476.550	-19.774.450	1.702.102
22	KUTPO	30,86	7.652.294	-6.020.686	1.631.608
23	ARENA	24,66	7.620.800	-6.069.131	1.551.670
24	KERVT	5,23	5.683.701	-4.142.043	1.541.659
25	TSPOR	3,90	8.649.163	-7.125.642	1.523.521
26	KONYA	435,40	11.038.500	-9.571.998	1.466.502
27	YKGYO	4,23	5.736.172	-4.378.889	1.357.284
28	DGGYO	7,91	4.350.840	-3.076.233	1.274.606
29	AKYHO	5,96	6.755.862	-5.560.540	1.195.322
30	AFYON	4,02	13.020.730	-11.865.390	1.155.338
31	KARTN	627,50	3.620.816	-2.474.498	1.146.318
32	DOCO	353,40	6.204.324	-5.069.817	1.134.507
33	VESTL	16,80	13.234.530	-12.124.910	1.109.623
34	MRSHL	132,10	5.410.060	-4.362.979	1.047.081
35	CEOEM	4,92	4.128.317	-3.081.475	1.046.842
36	KOZAL	84,70	35.020.180	-34.002.900	1.017.280
37	KOZAA	13,81	20.861.250	-20.007.090	85.416
38	QNBFL	161,70	4.898.437	-4.051.372	847.066
39	NUGYO	7,35	2.744.718	-1.911.855	832.863
40	HDFGS	4,42	7.772.890	-6.944.072	828.819

U kapsamında deđildir. Yatırım danıőmanlıđı hizmeti; aracı kurumlar, portfolyo yönetim Őirketleri, mevduat kabul etmeyen bankalar ile müşteri arasında imzalanacak yatırım danıőmanlıđı sözleşmesi çerçevesinde sunulmaktadır. Burada yer alan yorum ve tavsiyeler, yorum ve tavsiyede bulunanların kişisel görüşlerine dayanmaktadır. Bu görüşler mali durumunuz ile risk ve getiri tercihlerinize uygun olmayabilir. Bu nedenle, sadece burada yer alan bilgilere dayanılarak yatırım kararı verilmesi beklentilerinize uygun sonuçlar doğurmayabilir.

GÜNLÜK PARA ÇIKIŞI OLAN HİSSELER - İlk 5 Kurum (TL)

Sıra	Hisse	Kapanış	Alıcılar Hacim	Satıcılar Hacim	Para Çıkışı
1	BIMAS	64,75	117.052.400	-197.410.100	-80.357.700
2	GARAN	6,76	76.601.590	-141.693.500	-65.091.900
3	TUPRS	78,65	60.314.060	-78.606.780	-18.292.730
4	VAKBN	4,32	24.263.240	-39.987.570	-15.724.330
5	EKGYO	2,13	136.352.200	-152.039.900	-15.687.760
6	IHLAS	0,85	11.517.760	-23.434.640	-11.916.880
7	PETKM	3,69	10.768.390	-19.676.170	-8.907.786
8	HLGYO	2,47	19.562.390	-28.036.380	-8.473.992
9	IPEKE	12,34	13.945.530	-22.245.870	-8.300.342
10	GUSGR	5,75	36.325.310	-44.106.430	-7.781.120
11	ISGYO	1,95	24.519.190	-32.299.680	-7.780.490
12	TOASO	24,74	13.435.040	-21.150.510	-7.715.472
13	ISMEN	7,28	10.447.260	-17.891.450	-7.444.196
14	ULKER	25,08	22.156.920	-28.724.530	-6.567.602
15	TRKCM	3,60	34.900.920	-41.460.920	-6.559.992
16	SASA	13,02	12.424.930	-17.922.520	-5.497.588
17	SOKM	12,49	13.722.770	-19.012.880	-5.290.106
18	ALGYO	15,04	9.242.371	-14.338.060	-5.095.691
19	NETAS	15,16	6.294.545	-11.238.380	-4.943.836
20	BSOKE	1,71	7.332.957	-12.197.730	-4.864.768
21	TRGYO	3,93	13.910.870	-18.566.590	-4.655.716
22	YUNSA	12,71	5.914.687	-10.349.490	-4.434.802
23	SODA	6,29	17.429.140	-21.855.130	-4.425.986
24	GEREL	6,16	5.040.032	-9.370.001	-4.329.969
25	TKFEN	14,60	16.188.280	-20.510.670	-4.322.388
26	IHYAY	1,51	14.860.770	-19.045.320	-4.184.552
27	ISFIN	3,88	16.594.340	-20.751.040	-4.156.701
28	ASELS	34,52	70.490.760	-74.460.900	-3.970.136
29	KRDMD	2,78	32.465.120	-36.298.760	-3.833.632
30	CEMTS	10,94	9.966.611	-13.787.470	-3.820.862
31	AKSEN	5,03	7.345.773	-11.096.800	-3.751.030
32	DEVA	19,70	11.363.550	-15.037.810	-3.674.256
33	OYAKC	7,79	11.033.400	-14.348.380	-3.314.979
34	ALBRK	1,50	6.504.603	-9.815.550	-3.310.947
35	TATGD	10,29	10.413.920	-13.711.350	-3.297.423
36	KARSN	2,75	22.443.470	-25.667.070	-3.223.602
37	ENKAI	6,20	11.086.930	-14.246.460	-3.159.530
38	GSDHO	2,42	17.426.600	-20.500.710	-3.074.110
39	SKBNK	1,43	7.593.604	-10.598.290	-3.004.688
40	ULUUN	9,76	8.698.106	-11.689.220	-2.991.116

UYAF
şirket

nanlığı hizmeti; aracı kurumlar, portföy yönetim
şisinde sunulmaktadır. Burada yer alan yorum ve
tavsiyeler, yorum ve tavsiyede bulunanların kişisel görüşlerine dayanmaktadır. Bu görüşler mali durumunuz ile risk ve getiri tercihlerinize uygun olmayabilir. Bu nedenle,
sadece burada yer alan bilgilere dayanılarak yatırım kararı verilmesi beklentilerinize uygun sonuçlar doğurmayabilir.



TEKNİK BÜLTEN

PİRAMİT MENKUL KIYMETLER

www.piramitmenkul.com.tr

05.08.2020

İNDİKATÖR BİLGİLENDİRMESİ

RSI: Göreceli güç indeksi anlamına gelir, 0 ve 100 arasında deęişen deęerler verir. RSI genellikle 70 çizgisi ve üzerindeyse fiyatlar aşırı yüksek, 30 çizgisi ve altındaysa aşırı düşük olarak deęerlendirilir. RSI trend yönünü belirlemekte de yardımcıdır. RSI'nın 30 çizgisinin altına düşüp tekrar yükselmeye başlaması durumunda alım sinyali olarak, 70 çizgisinin üzerine çıkıp tepe yaptıktan sonra aşağı dönmesi durumunda satım sinyali olarak deęerlendirilir.

MOMENTUM: Göstergede 100 referans çizgisi olarak alınır. Göstergenin referans çizgisinin altında harekete başlaması "SAT", referans çizgisinin üzerine çıkması "AL" sinyali olarak deęerlendirilir. Momentumun aşırı satış bölgesinden dönüş eğiliminde olması kısa vadede düşüşün tamamlandığını, momentumun belirli bir tepe yapıp aşağı doğru dönmesi, fiyatlardaki artış hızının yavaşladığını ve fiyatların bir süre sonra gerilemeye başlayacağını gösterir. Gösterge 115 çizgisinin üzerindeyken aşırı alım bölgesinde, 85 çizgisinin altındayken aşırı satım bölgesinde olarak yorumlanır.

STOCHASTIC: Stochastic göstergesi "0" ile "100" rakamları arasında dalgalanma gösterir. Gösterge 80'nin üzerine yükseldiğinde aşırı yüksek fiyatları (SAT sinyali), 20'nin altına gerilediğinde ise aşırı düşük fiyatları (AL sinyali) olarak deęerlendirilir. Stochastic trendlerin yönünün sonlanabileceęi noktaları tahmin etmekte kullanılır. Ayrıca tek başına alım-satım sinyalleri için de kullanılmaktadır.

MACD: Orta vadeli göstergelerin en önemlilerinden olan MACD, trend takip edici bir göstergedir. MACD hesaplanırken 12 günlük üssel hareketli ortalamadan 26 günlük üssel hareketli ortalama çıkarılır. Matematiksel olarak iki ayrı hareketli ortalamanın farkını yansıttığından dolayı MACD göstergesinin ortasından 0 (sıfır) eksenini geçmektedir. MACD göstergesinin 9 günlük deęerlerinden oluşan ve TRIGGER adı verilen ikinci hareketli ortalama göstergenin ikinci eğrisini oluşturur ve kesikli çizgiler ile gösterilir. MACD çizgisi kesikli sinyal çizgisini yukarıdan aşağıya doğru kestiğinde "SAT", aşağıdan yukarıya doğru kestiğinde ise "AL" sinyali olarak yorumlanır.

UYARI: Burada yer alan yatırım bilgi, yorum ve tavsiyeleri yatırım danışmanlığı kapsamında deęildir. Yatırım danışmanlığı hizmeti; aracı kurumlar, portföy yönetim şirketleri, mevduat kabul etmeyen bankalar ile müşteri arasında imzalanacak yatırım danışmanlığı sözleşmesi çerçevesinde sunulmaktadır. Burada yer alan yorum ve tavsiyeler, yorum ve tavsiyede bulunanların kişisel görüşlerine dayanmaktadır. Bu görüşler mali durumunuz ile risk ve getiri tercihlerinize uygun olmayabilir. Bu nedenle, sadece burada yer alan bilgilere dayanılarak yatırım kararı verilmesi beklentilerinize uygun sonuçlar doğurmayabilir.

PİRAMİT MENKUL KIYMETLER A.Ő.

Gümüşsuyu Mah. İnönü Cad. Işık Apt. No:53 Kat:5 Daire 9-10 Taksim/İstanbul
Tel: 0212 293 95 00 Faks: 0212 293 95 60

Şişli Şubesi

Halaskargazi Cad. No:111 D:4 Kat:1 Şişli/İstanbul
Tel: 0212 395 32 33 Faks: 0212 230 81 15

Balıkesir İrtibat Bürosu

Eski Kuyumcular Mahallesi, Mekik Sokak, Korkmaz İş Hanı No: 18 Balıkesir
Tel: 0266 245 91 21 Faks: 0266 245 23 34

Sevgül DÜZGÜN
Araştırma Müdürü
212 3953213

sevgul.duzgun@piramitmenkul.com.tr