

TEKNİK TAKİP LİSTESİ

Hisse	Kapanıő	Dirençler	Stop-loss
ASELS	31,78	32,50-33,30	31,50
ODAS	2,69	2,83-3,03	2,65
SOKM	13,03	13,70-14,00	12,80

UYARI: Burada yer alan yatırım bilgi, yorum ve tavsiyeleri yatırım danışmanlığı kapsamında değildir. Yatırım danışmanlığı hizmeti; aracı kurumlar, portföy yönetim şirketleri, mevduat kabul etmeyen bankalar ile müşteri arasında imzalanacak yatırım danışmanlığı sözleşmesi çerçevesinde sunulmaktadır. Burada yer alan yorum ve tavsiyeler, yorum ve tavsiyede bulunanların kişisel görüşlerine dayanmaktadır. Bu görüşler mali durumunuz ile risk ve getiri tercihlerinize uygun olmayabilir. Bu nedenle, sadece burada yer alan bilgilere dayanılarak yatırım kararı verilmesi beklentilerinize uygun sonuçlar doğurmayabilir.

BIST-100

	Kapanış	Destek-1	Destek-2	Destek-3	Direnç-1	Direnç-2	Direnç-3
BIST100	114.808	113.500	112.000	110.000	116.500	117.500	118.300

BIST 100 endeksi Cuma günü %0,85 oranında kayıp ile 114.808 puandan kapattı. Endeks 112.829-115.450 aralığında satıcı hareket etti. Geçtiğimiz haftanın ilk yarısında pozitif yönde hareket eden endeks, 120.000 direncini hedefledi. Endekste bu direncin geçilememesi ile haftanın son iki işlem gününde yoğun satışlarla karşılaşıldı. Yoğun satışların etkisi ile 112.829 puana kadar geri çekilen endekste aynı zamanda 22 günlük AO'sı olan 115.800 puanın altında hareket başladı. Yeni haftada yönün yukarı dönmesi için ilk etapta 115.800 ve ardından da 5 günlük AO'sı 116.500'ün geçilmesi gerekmektedir. Son üç aylık yükselen kanalın altında harekete başlayan endekste, kanal hareketine dönülmesi için ise 117.000'in üzerinde kapanışların görülmesi gerekmektedir. Aşağıda ise hafta genelinde 50 günlük AO desteği 111.800 ve 110.000 önemli destekleri oluşturmaktadır. Dolar bazında ise endeks Cuma gününü 1,6720 centten kapattı. Yeni haftada teknik yönde 1,65-1,70 cent bandını izleyeceğiz. Küresel borsalar geçtiğimiz haftaki satışların ardından yeni haftaya pozitif başladı. Asya borsaları %2 civarında, ABD borsaları %1'e yakın alıcılı hareket etmektedir. Dolar endeksi %0,26 oranında eksi, Altın ONS fiyatı %0,46 artı, Brent petrol %0,58 ekside hareket ediyor. Bu hafta yurtdışında ikinci çeyrek bilanço verilerinin açıklanacak olması ve ekonomik teşvik beklentileri küresel risk iştahına destek vermektedir. Bugün yurtiçinde TCMB beklenti anketi, Mayıs ayı cari işlemler dengesi ve sanayi üretimi rakamları izlenecek. BIST100 endeksinin küresel borsalardaki pozitif seyrin etkisi ile güne alıcılı başlamasını ve gün içinde 116.500 ve 117.500 seviyelerinin önemli dirençler olmasını beklemekteyiz.

BIST100 Grafik

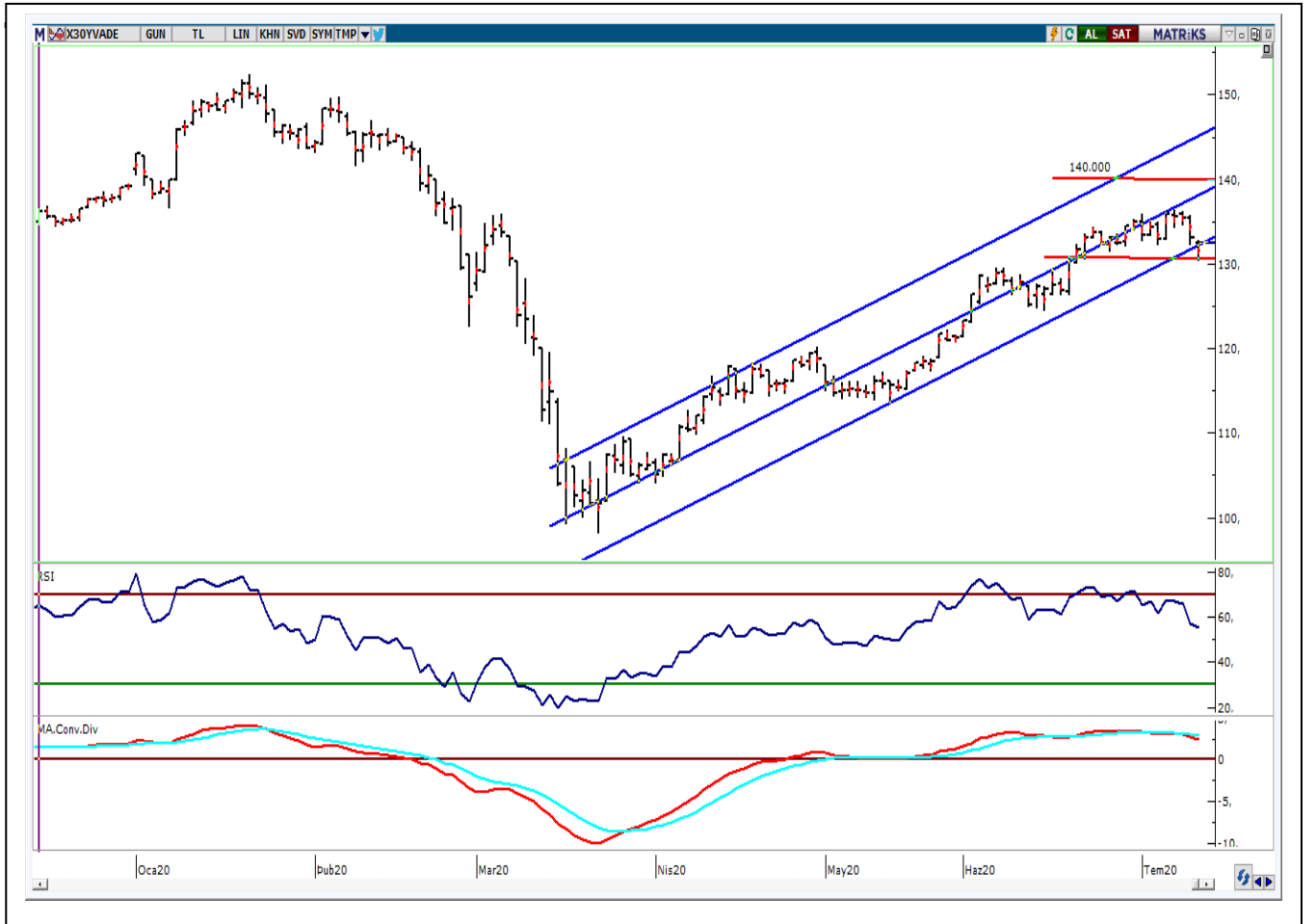


UYARI: Burada yer alan yatırım bilgi, yorum ve tavsiyeleri yatırım danışmanlığı kapsamında değildir. Yatırım danışmanlığı hizmeti; aracı kurumlar, portföy yönetim şirketleri, mevduat kabul etmeyen bankalar ile müşteri arasında imzalanacak yatırım danışmanlığı sözleşmesi çerçevesinde sunulmaktadır. Burada yer alan yorum ve tavsiyeler, yorum ve tavsiyede bulunanların kişisel görüşlerine dayanmaktadır. Bu görüşler mali durumunuz ile risk ve getiri tercihlerinize uygun olmayabilir. Bu nedenle, sadece burada yer alan bilgilere dayanarak yatırım kararı verilmesi beklentilerinize uygun sonuçlar doğurmayabilir.

VIOP30 Yakın Vade Kontratı

	Uzlaşma Fiyatı	Destek-1	Destek-2	Destek-3	Direnç-1	Direnç-2	Direnç-3
VIOP30	132.175	131.500	130.000	128.500	133.500	135.000	136.300

VIOP30 Yakın Vade Kontrat cuma günü 132.175 uzlaşma fiyatından kapattı. Kontrat haftanın ilk yarısında 136.000-136.325 bölgesini test ettikten sonra yönünü aşağı çevirdi. Kontratta satışların etkisi Cuma günü 130.425 puana kadar sürdü. Kontrat son üç aylık işlemlerde oluşan yükselen kanalın altında harekete başladı. Aynı zamanda 22 günlük AO'sı 133.400'ün de altında harekete geçen Kontratta, yeni haftada yönün yukarı dönmesi için bu seviyenin geçilmesi gerekmektedir. Bu seviye üzerinde ise 135.000 önemli direnç noktası olarak izlenebilir. Yen haftada 130.000-133.500 bandı dışındaki hareketler trend yönünde belirleyici olabilir. Aşağı yönde 50 günlük AO'sını da 130.000 direncine yakın olması nedeniyle, bu desteğin önemli olmasını beklemekteyiz.



UYARI: Burada yer alan yatırım bilgi, yorum ve tavsiyeleri yatırım danışmanlığı kapsamında değildir. Yatırım danışmanlığı hizmeti; aracı kurumlar, portföy yönetim şirketleri, mevduat kabul etmeyen bankalar ile müşteri arasında imzalanacak yatırım danışmanlığı sözleşmesi çerçevesinde sunulmaktadır. Burada yer alan yorum ve tavsiyeler, yorum ve tavsiyede bulunanların kişisel görüşlerine dayanmaktadır. Bu görüşler mali durumunuz ile risk ve getiri tercihlerinize uygun olmayabilir. Bu nedenle, sadece burada yer alan bilgilere dayanılarak yatırım kararı verilmesi beklentilerinize uygun sonuçlar doğurmayabilir.

USDTRY

	Son	Destek-1	Destek-2	Destek-3	Direnç-1	Direnç-2	Direnç-3
Dolar/TL	6,8645	6,83	6,80	6,78	6,90	6,95	7,00

Koronavirüsün ekonomik etkilerine yönelik endişeler ve Çin Hükümeti'nin fon satışı açıklaması ile hafta sonuna doğru küresel borsalar satış baskısı altında kalırken, dolar endeksinde tepki alımları görüldü. Dolar endeksi şu sıralarda ise %0,28 oranında ekside bulunuyor. Dolar /TL kuru geçtiğimiz hafta sıkışık seyrini sürdürerek 6,8475-6,8710 bandında hareket etti. Teknik olarak izlediğimiz 5 haftalık AO'sı 6,8630'ya yükselirken kur şu sıralarda bu seviyenin üzerinde bulunmaktadır. Kurda son üç ayda görülen yatay yönde hareket, 6,87-6,90 bölgesinin kırılması halinde sona erebilir. Aşağı yönde ise 6,85, 6,83 ve 6,80 destek noktaları olarak izlenebilir. Bugün yurtiçinde TCMB Beklenti Anketi, cari işlemler dengesi ve sanayi üretimi rakamları izlenecek.

Dolar/TL Haftalık Grafik



UYARI: Burada yer alan yatırım bilgi, yorum ve tavsiyeleri yatırım danışmanlığı kapsamında değildir. Yatırım danışmanlığı hizmeti; aracı kurumlar, portföy yönetim şirketleri, mevduat kabul etmeyen bankalar ile müşteri arasında imzalanacak yatırım danışmanlığı sözleşmesi çerçevesinde sunulmaktadır. Burada yer alan yorum ve tavsiyeler, yorum ve tavsiyede bulunanların kişisel görüşlerine dayanmaktadır. Bu görüşler mali durumunuz ile risk ve getiri tercihlerinize uygun olmayabilir. Bu nedenle, sadece burada yer alan bilgilere dayanarak yatırım kararı verilmesi beklentilerinize uygun sonuçlar doğurmayabilir.



TEKNİK BÜLTEN

PİRAMİT MENKUL KIYMETLER

www.piramitmenkul.com.tr

13.07.2020

GUNLUK PARA GİRİŐİ OLAN HİŐSELER - İlk 5 Kurum (TL)

Sıra	Hisse	Kapanıő	Alıcılar Hacim	Satıcılar Hacim	Para Giriő
1	PETKM	4,23	93.476.460	-49.507.560	43.968.900
2	THYAO	11,55	137.380.400	-95.638.250	41.742.150
3	EREGL	8,68	99.783.520	-63.530.020	36.253.500
4	ARCLK	19,83	73.835.520	-44.162.380	29.673.140
5	SAHOL	9,28	35.687.800	-17.971.660	17.716.140
6	BERA	5,29	26.864.350	-16.137.680	10.726.670
7	KARSN	3,19	44.067.230	-33.848.020	10.219.210
8	AEFES	22,58	27.320.020	-22.143.340	5.176.680
9	SKBNK	1,6	18.462.550	-13.716.490	4.746.060
10	ISCTR	5,33	37.918.180	-33.595.660	4.322.520
11	GSDHO	2,14	20.241.840	-16.385.080	3.856.760
12	KRDMD	3,09	45.448.190	-41.692.530	3.755.660
13	TSKB	1,25	28.359.880	-24.742.590	3.617.290
14	OZGYO	2,29	15.480.380	-11.899.000	3.581.380
15	ULKER	25,5	23.871.770	-20.406.990	3.464.780
16	ZOREN	2,52	24.061.470	-20.639.170	3.422.300
17	MGROS	41,2	15.128.080	-11.900.840	3.227.240
18	ISFIN	3,96	18.665.330	-15.820.540	2.844.790
19	AFYON	3,78	16.150.570	-13.399.970	2.750.600
20	VKGYO	2,9	7.953.366	-5.444.203	2.509.163
21	RYGYO	5,5	9.472.204	-7.122.256	2.349.948
22	AKENR	1,85	13.368.530	-11.084.610	2.283.920
23	HLGYO	2,28	7.854.427	-5.606.189	2.248.238
24	VESTL	16,4	16.583.110	-14.639.500	1.943.610
25	OTKAR	158,7	10.290.240	-8.402.888	1.887.352
26	AVOD	3,5	4.258.806	-2.391.572	1.867.234
27	ALBRK	1,67	18.566.290	-16.759.810	1.806.480
28	MAALT	95	5.784.291	-3.978.070	1.806.221
29	BRSAN	11,55	4.136.275	-2.343.871	1.792.404
30	PGSUS	51,8	15.122.350	-13.396.390	1.725.960
31	KRDMD	3,41	9.055.673	-7.355.784	1.699.889
32	CCOLA	46,48	13.610.610	-11.947.650	1.662.960
33	DOAS	15,38	7.344.205	-5.694.783	1.649.422
34	AKSEN	5,58	6.843.905	-5.278.881	1.565.024
35	ENJSA	8,61	4.954.065	-3.404.280	1.549.785
36	VERUS	27,76	5.017.131	-3.474.291	1.542.840
37	CLEBI	74,65	3.890.614	-2.358.918	1.531.696
38	ASELS	31,82	47.225.230	-45.704.030	1.521.200
39	MRSHL	88,3	3.560.981	-2.040.473	1.520.508
40	DOCO	331,1	8.863.921	-7.353.338	1.510.583

UYARI: Burada yer alan yatırım bilgi, yorum ve tavsiyeleri yatırım danışmanlığı kapsamında değildir. Yatırım danışmanlığı hizmeti; aracı kurumlar, portföy yönetim şirketleri, mevduat kabul etmeyen bankalar ile müşteri arasında imzalanacak yatırım danışmanlığı sözleşmesi çerçevesinde sunulmaktadır. Burada yer alan yorum ve tavsiyeler, yorum ve tavsiyede bulunanların kişisel görüşlerine dayanmaktadır. Bu görüşler mali durumunuz ile risk ve getiri tercihlerinize uygun olmayabilir. Bu nedenle, sadece burada yer alan bilgilere dayanılarak yatırım kararı verilmesi beklentilerinize uygun sonuçlar doğurmayabilir.

GUNLUK PARA ÇIKIŐI OLAN HİSSELER - İlk 5 Kurum (TL)

Sıra	Hisse	Kapanıő	Alıcılar Hacim	Satıcılar Hacim	Para Çıkıőı
1	GARAN	7,91	117.803.000	-162.446.100	-44.643.100
2	MPARK	20,96	50.442.820	-73.485.140	-23.042.320
3	AKBNK	5,76	41.920.430	-63.201.740	-21.281.310
4	TCELL	15,74	46.949.200	-65.543.830	-18.594.630
5	TAVHL	17,37	30.013.960	-47.590.730	-17.576.770
6	BIMAS	68,9	46.085.860	-61.906.900	-15.821.040
7	IHLGM	1,68	17.075.080	-32.345.890	-15.270.810
8	HALKB	5,83	39.592.490	-52.466.170	-12.873.680
9	EKGYO	2,16	80.337.300	-90.480.850	-10.143.550
10	TKFEN	17,53	27.187.070	-36.418.720	-9.231.650
11	TRKCM	4,63	46.548.940	-55.605.400	-9.056.460
12	GUSGR	4,3	25.807.690	-33.968.130	-8.160.440
13	ODAS	2,63	26.863.290	-34.986.260	-8.122.970
14	TTKOM	7,97	19.199.050	-27.124.070	-7.925.020
15	TUPRS	86,3	38.577.850	-44.531.000	-5.953.150
16	ECILC	6,4	16.845.830	-22.291.690	-5.445.860
17	KOZAL	82,8	17.958.220	-23.093.740	-5.135.520
18	TRGYO	3,63	11.481.900	-16.285.190	-4.803.290
19	POLHO	3,05	8.280.017	-12.923.170	-4.643.153
20	GEREL	5,33	6.140.130	-10.613.690	-4.473.560
21	KCHOL	17,4	25.379.880	-29.477.350	-4.097.470
22	KLGYO	5,61	7.978.969	-12.036.360	-4.057.391
23	KENT	875	7.734.528	-11.077.950	-3.343.422
24	SASA	10,84	14.222.830	-17.166.790	-2.943.960
25	TEKTU	1,84	8.306.184	-11.172.350	-2.866.166
26	TOASO	25,18	14.594.520	-17.307.610	-2.713.090
27	AKGRT	7,38	10.097.930	-12.808.940	-2.711.010
28	SELEC	8,71	4.564.132	-7.235.156	-2.671.024
29	OSTIM	2,82	5.861.071	-8.415.720	-2.554.649
30	GLYHO	4,12	13.449.960	-15.699.630	-2.249.670
31	ADESE	2,06	9.901.895	-12.144.160	-2.242.265
32	AYGAZ	11,69	2.832.997	-4.836.410	-2.003.413
33	VESBE	27	5.543.688	-7.426.556	-1.882.868
34	TSPOR	6,93	4.463.041	-6.314.311	-1.851.270
35	ISMEN	6,63	4.396.526	-6.173.735	-1.777.209
36	ECZYT	14,89	6.771.756	-8.398.545	-1.626.789
37	ALKIM	12,45	6.090.074	-7.714.328	-1.624.254
38	OYAKC	8,68	6.774.650	-8.272.053	-1.497.403
39	KRDMA	4,24	5.197.559	-6.651.516	-1.453.957
40	MARTI	1,25	1.825.483	-3.276.193	-1.450.710

UYARI: Burada yer alan yatırım bilgi, yorum ve tavsiyeleri yatırım danışmanlığı kapsamında değildir. Yatırım danışmanlığı hizmeti; aracı kurumlar, portföy yönetim şirketleri, mevduat kabul etmeyen bankalar ile müşteri arasında imzalanacak yatırım danışmanlığı sözleşmesi çerçevesinde sunulmaktadır. Burada yer alan yorum ve tavsiyeler, yorum ve tavsiyede bulunanların kişisel görüşlerine dayanmaktadır. Bu görüşler mali durumunuz ile risk ve getiri tercihlerinize uygun olmayabilir. Bu nedenle, sadece burada yer alan bilgilere dayanılarak yatırım kararı verilmesi beklentilerinize uygun sonuçlar doğurmayabilir.

İNDİKATÖR BİLGİLENDİRMEŐİ

RSI: Göreceli güç indeksi anlamına gelir, 0 ve 100 arasında deęişen deęerler verir. RSI genellikle 70 çizgisi ve üzerindeyse fiyatlar aşırı yüksek, 30 çizgisi ve altındaysa aşırı düşük olarak deęerlendirilir. RSI trend yönünü belirlemede de yardımcıdır. RSI'nın 30 çizgisinin altına düşüp tekrar yükselmeye başlaması durumunda alım sinyali olarak, 70 çizgisinin üzerine çıkıp tepe yaptıktan sonra aşağı dönmesi durumunda satım sinyali olarak deęerlendirilir.

MOMENTUM: Göstergede 100 referans çizgisi olarak alınır. Göstergenin referans çizgisinin altında harekete başlaması "SAT", referans çizgisinin üzerine çıkması "AL" sinyali olarak deęerlendirilir. Momentumun aşırı satış bölgesinden dönüş eęiliminde olması kısa vadede düşüşün tamamlandığını, momentumun belirli bir tepe yapıp aşağı doğru dönmesi, fiyatlardaki artış hızının yavaşladığını ve fiyatların bir süre sonra gerilemeye başlayacağını gösterir. Gösterge 115 çizgisinin üzerindeyken aşırı alım bölgesinde, 85 çizgisinin altındayken aşırı satım bölgesinde olarak yorumlanır.

STOCHASTIC: Stochastic göstergesi "0" ile "100" rakamları arasında dalgalanma gösterir. Gösterge 80'nin üzerine yükseldiğinde aşırı yüksek fiyatları (SAT sinyali), 20'nin altına gerilediğinde ise aşırı düşük fiyatları (AL sinyali) olarak deęerlendirilir. Stochastic trendlerin yönünün sonlanabileceęi noktaları tahmin etmekte kullanılır. Ayrıca tek başına alım-satım sinyalleri için de kullanılmaktadır.

MACD: Orta vadeli göstergelerin en önemlilerinden olan MACD, trend takip edici bir göstergedir. MACD hesaplanırken 12 günlük üssel hareketli ortalamadan 26 günlük üssel hareketli ortalama çıkarılır. Matematiksel olarak iki ayrı hareketli ortalamanın farkını yansıttığından dolayı MACD göstergesinin ortasından 0 (sıfır) eksenini geçmektedir. MACD göstergesinin 9 günlük deęerlerinden oluşan ve TRIGGER adı verilen ikinci hareketli ortalama göstergenin ikinci eğrisini oluşturur ve kesikli çizgiler ile gösterilir. MACD çizgisi kesikli sinyal çizgisini yukarıdan aşağıya doğru kestiğinde "SAT", aşağıdan yukarıya doğru kestiğinde ise "AL" sinyali olarak yorumlanır.

UYARI: Burada yer alan yatırım bilgi, yorum ve tavsiyeleri yatırım danışmanlığı kapsamında deęildir. Yatırım danışmanlığı hizmeti; aracı kurumlar, portföy yönetim şirketleri, mevduat kabul etmeyen bankalar ile müşteri arasında imzalanacak yatırım danışmanlığı sözleşmesi çerçevesinde sunulmaktadır. Burada yer alan yorum ve tavsiyeler, yorum ve tavsiyede bulunanların kişisel görüşlerine dayanmaktadır. Bu görüşler mali durumunuz ile risk ve getiri tercihlerinize uygun olmayabilir. Bu nedenle, sadece burada yer alan bilgilere dayanılarak yatırım kararı verilmesi beklentilerinize uygun sonuçlar doğurmayabilir.

PİRAMİT MENKUL KIYMETLER A.Ő.

Gümüşsuyu Mah. İnönü Cad. Işık Apt. No:53 Kat:5 Daire 9-10 Taksim/İstanbul
Tel: 0212 293 95 00 Faks: 0212 293 95 60

Şişli Şubesi

Halaskargazi Cad. No:111 D:4 Kat:1 Şişli/İstanbul
Tel: 0212 395 32 33 Faks: 0212 230 81 15

Balıkesir İrtibat Bürosu

Eski Kuyumcular Mahallesi, Mekik Sokak, Korkmaz İş Hanı No: 18 Balıkesir
Tel: 0266 245 91 21 Faks: 0266 245 23 34

Sevgül DÜZGÜN
Araştırma Müdürü
212 3953213

sevgul.duzgun@piramitmenkul.com.tr