

**TEKNİK TAKİP LİSTESİ**

Hisse	Kapanıő	Dirençler	Stop-loss
ARCLK	17,07	17,35-17,60	16,90
AYEN	3,72	3,84-4,00	3,67
KAREL	15,18	15,40-15,70	15,07
KRDMD	2,75	2,82-2,94	2,72

**UYARI:** Burada yer alan yatırım bilgi, yorum ve tavsiyeleri yatırım danışmanlığı kapsamında değildir. Yatırım danışmanlığı hizmeti; aracı kurumlar, portföy yönetim şirketleri, mevduat kabul etmeyen bankalar ile müşteri arasında imzalanacak yatırım danışmanlığı sözleşmesi çerçevesinde sunulmaktadır. Burada yer alan yorum ve tavsiyeler, yorum ve tavsiyede bulunanların kişisel görüşlerine dayanmaktadır. Bu görüşler mali durumunuz ile risk ve getiri tercihlerinize uygun olmayabilir. Bu nedenle, sadece burada yer alan bilgilere dayanılarak yatırım kararı verilmesi beklentilerinize uygun sonuçlar doğurmayabilir.

### BIST-100

	Kapanış	Destek-1	Destek-2	Destek-3	Direnç-1	Direnç-2	Direnç-3
BIST100	110.939	110.000	108.500	107.700	112.000	113.000	115.000

BIST 100 endeksi günü %1,26 değer artışıyla 110.939 puandan tamamladı. Endeks gün içinde 110.706-111.875 bandında hareket etti. Güne yukarı boşlukla 110.814 puandan başlayan endekste, gün genelinde alıcılı seyir devam etti. Endeksin 110.000 üzerine yerleşmesi ve 111.000 üzerinde günü kapatması teknik açıdan olumlu. Kısa vadeli alçalan trendin üzerinde harekete başlanması ile endekste yeni hedef dirençler 113.000 ve 115.000 seviyeleri olabilir. Aşağı yönde 110.000 seviyesi korunduğu sürece pozitif görüntü sürebilir. Çünkü alışların ardından endeksin kısa vadeli göstergeleri RSI, momentum ve stoshastic alım yönünde harekete başladılar. Orta vadeli göstergesi MACD'de alım konumuna yaklaştı. Endeks dolar bazında ise yeniden 1,60 centin üzerine yükselerek günü 1,61 centten kapattı. Hedef direnç 1,65 centte bulunuyor. ABD borsaları dün Fed'in teşvik açıklamaları ve ekonomik verilerinin beklentilerden iyi gelmesinin etkisi ile günü yükselişle kapattı. ABD'de perakende satışlar, mayısta bir önceki aya göre %17,7 artış kaydetti. Bu sabah ABD vadellileri artı yönde hareket ediyor. Asya borsaları ise koronavirüs vakalarında artışlar nedeniyle Çin'de bazı kısıtlamaların gündeme gelmesi ile negatif yönde bulunuyor. BIST endeksinde güne 111.000 seviyesi üzerinden hafif artı yönde başlanabilir.

### BIST100 Grafik

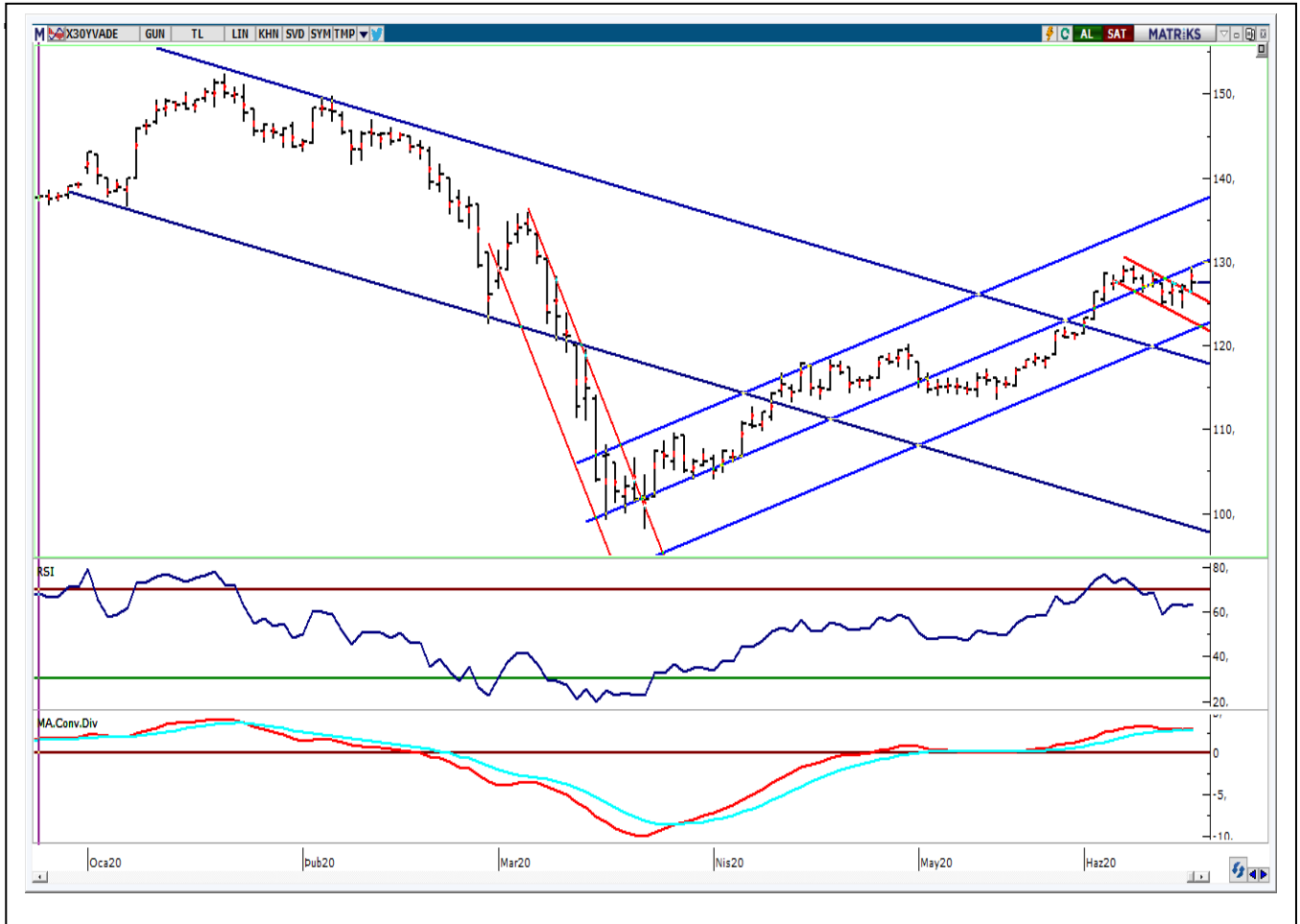


**UYARI:** Burada yer alan yatırım bilgi, yorum ve tavsiyeleri yatırım danışmanlığı kapsamında değildir. Yatırım danışmanlığı hizmeti; aracı kurumlar, portföy yönetim şirketleri, mevduat kabul etmeyen bankalar ile müşteri arasında imzalanacak yatırım danışmanlığı sözleşmesi çerçevesinde sunulmaktadır. Burada yer alan yorum ve tavsiyeler, yorum ve tavsiyede bulunanların kişisel görüşlerine dayanmaktadır. Bu görüşler mali durumunuz ile risk ve getiri tercihlerinize uygun olmayabilir. Bu nedenle, sadece burada yer alan bilgilere dayanarak yatırım kararı verilmesi beklentilerinize uygun sonuçlar doğurmayabilir.

## VIOP30 Yakın Vade Kontratı

	Uzlaşma Fiyatı	Destek-1	Destek-2	Destek-3	Direnç-1	Direnç-2	Direnç-3
VIOP30	127.725	127.000	126.000	124.500	129.000	130.000	132.500

VIOP30 Yakın Vade Kontratı günü 127.725 uzlaşma fiyatına yükselerek kaaptı. Kontratta gün içinde 126.375-129.350 bandında hareket edildi. Güne alışlarla başlayan kontrat pozitif görüntüsünü 129.150 puana kadar sürdürdü. Kısa vadeli alçalan trendini yukarı yönde kırılması ile teknik yönü pozitifte döndü. Yükselişin güç kazanması için ise son üç haftadır direnç olarak çalışan 129.000-129.500 bölgesinin geçilmesi gerekmektedir. Bu bölge üzerine yerleşme olması halinde yükselen trend 130.000 ve 132.500 dirençleri hedeflenerek devam edebilir. Stop-loss olarak ise 127.000 izlenebilir.



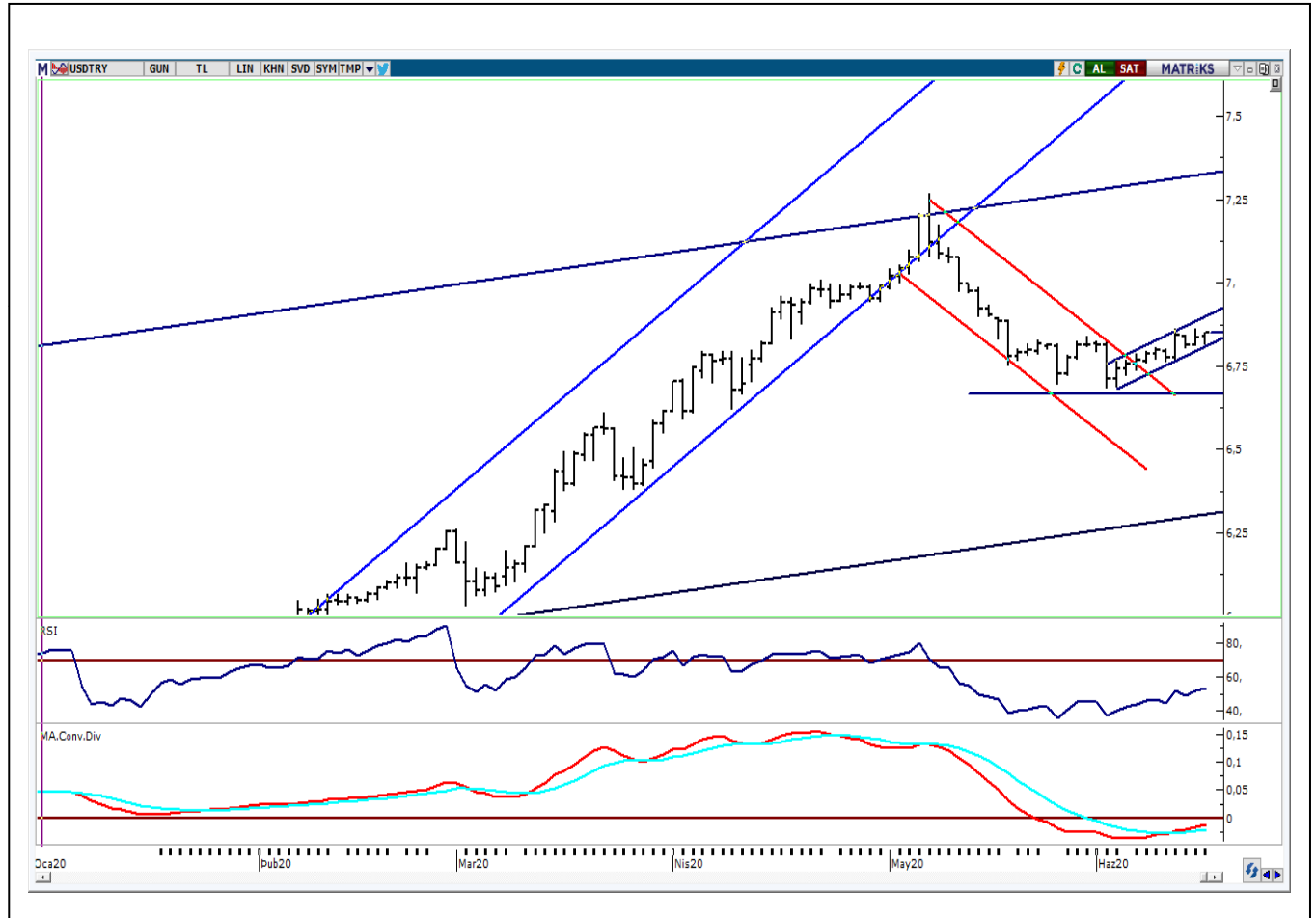
**UYARI:** Burada yer alan yatırım bilgi, yorum ve tavsiyeleri yatırım danışmanlığı kapsamında değildir. Yatırım danışmanlığı hizmeti; aracı kurumlar, portföy yönetim şirketleri, mevduat kabul etmeyen bankalar ile müşteri arasında imzalanacak yatırım danışmanlığı sözleşmesi çerçevesinde sunulmaktadır. Burada yer alan yorum ve tavsiyeler, yorum ve tavsiyede bulunanların kişisel görüşlerine dayanmaktadır. Bu görüşler mali durumunuz ile risk ve getiri tercihlerinize uygun olmayabilir. Bu nedenle, sadece burada yer alan bilgilere dayanılarak yatırım kararı verilmesi beklentilerinize uygun sonuçlar doğurmayabilir.

## USDTRY

	Son	Destek-1	Destek-2	Destek-3	Direnç-1	Direnç-2	Direnç-3
Dolar/TL	6,8388	6,8250	6,80	6,78	6,86	6,90	6,95

Dolar/TL kuru dünkü işlemlerde 6,8162-6,8510 bandında hafif alıcılı hareket etti. Kurda gün içi gelen satışların kısa vadeli yükselen kanal desteği 6,82 civarından karşılandığını izledik. Son beş haftalık direnci ve 50 günlük AO'sı 6,86'nın geçilmesi halinde yükseliş denemeleri artabilir. Kurdaki kısa vadeli yükselen kanalın üst bandı ise bugün için 6,9150 civarında yükselmiş durumdadır. Aşağıda ise 6,82-6,80 önemli destek noktalarını oluşturmaktadır.

## Dolar/TL Günlük Grafik



**UYARI:** Burada yer alan yatırım bilgi, yorum ve tavsiyeleri yatırım danışmanlığı kapsamında değildir. Yatırım danışmanlığı hizmeti; aracı kurumlar, portföy yönetim şirketleri, mevduat kabul etmeyen bankalar ile müşteri arasında imzalanacak yatırım danışmanlığı sözleşmesi çerçevesinde sunulmaktadır. Burada yer alan yorum ve tavsiyeler, yorum ve tavsiyede bulunanların kişisel görüşlerine dayanmaktadır. Bu görüşler mali durumunuz ile risk ve getiri tercihlerinize uygun olmayabilir. Bu nedenle, sadece burada yer alan bilgilere dayanarak yatırım kararı verilmesi beklentilerinize uygun sonuçlar doğurmayabilir.

## GUNLUK PARA GİRİŐİ OLAN HİŐELER - İlk 5 Kurum ( TL)

Sıra	Hisse	Kapanıő	Alıcılar Hacim	Satıcılar Hacim	Para Giriő
1	SISE	5,07	45.044.530	-26.343.070	18.701.460
2	TTKOM	7,69	42.876.150	-24.424.800	18.451.350
3	GARAN	8,21	154.164.900	-136.347.300	17.817.600
4	TCELL	14,74	51.327.760	-38.026.820	13.300.940
5	KRDMD	2,75	51.616.040	-39.636.800	11.979.240
6	SASA	10,76	41.436.380	-29.497.740	11.938.640
7	ULKER	25,16	27.157.580	-15.788.950	11.368.630
8	ODAS	2,15	57.323.060	-47.236.910	10.086.150
9	AKBNK	5,84	66.841.330	-56.761.310	10.080.020
10	PGSUS	57,15	17.802.060	-11.142.520	6.659.540
11	ARCLK	17,07	41.242.020	-34.631.260	6.610.760
12	OYAKC	6,12	15.570.560	-9.421.381	6.149.179
13	TSPOR	6,66	22.975.670	-17.425.920	5.549.750
14	ENJSA	8,31	18.813.800	-13.402.350	5.411.450
15	KCHOL	17,41	19.598.610	-14.308.150	5.290.460
16	ANACM	4,29	10.506.910	-5.227.098	5.279.812
17	OZGYO	1,97	17.509.880	-12.417.260	5.092.620
18	THYAO	12,57	49.566.160	-44.578.470	4.987.690
19	TRGYO	3,2	26.204.890	-21.562.400	4.642.490
20	HLGYO	2,02	13.588.160	-9.051.606	4.536.554
21	CCOLA	41,8	13.282.500	-8.966.092	4.316.408
22	KOZAA	12,67	15.209.970	-10.915.810	4.294.160
23	VESTL	15,29	18.379.890	-14.127.440	4.252.450
24	YKSLN	9,3	8.811.722	-4.639.416	4.172.306
25	ALKIM	14,8	24.795.420	-20.635.370	4.160.050
26	AEFES	19,51	20.590.170	-16.448.130	4.142.040
27	ARDYZ	32,06	13.575.650	-9.452.786	4.122.864
28	RYGYO	5,44	15.412.850	-11.482.160	3.930.690
29	YKBNK	2,36	32.846.810	-28.920.230	3.926.580
30	GUBRF	24,96	10.790.350	-6.880.232	3.910.118
31	ISGYO	1,92	14.766.860	-11.297.010	3.469.850
32	PETKM	3,93	33.017.030	-29.635.670	3.381.360
33	DOAS	13,53	13.158.970	-10.286.690	2.872.280
34	GLYHO	3,97	17.952.820	-15.230.370	2.722.450
35	BERA	4,35	7.133.411	-4.426.739	2.706.672
36	FENER	12,84	7.991.138	-5.346.245	2.644.893
37	TTRAK	69,85	8.353.086	-5.771.124	2.581.962
38	KLGYO	4,22	8.693.114	-6.166.977	2.526.137
39	AGYO	2,01	8.349.607	-6.083.445	2.266.162
40	GSDHO	1,88	17.798.170	-15.537.340	2.260.830

**UYARI:** Burada yer alan yatırım bilgi, yorum ve tavsiyeleri yatırım danışmanlığı kapsamında değildir. Yatırım danışmanlığı hizmeti; aracı kurumlar, portföy yönetim şirketleri, mevduat kabul etmeyen bankalar ile müşteri arasında imzalanacak yatırım danışmanlığı sözleşmesi çerçevesinde sunulmaktadır. Burada yer alan yorum ve tavsiyeler, yorum ve tavsiyede bulunanların kişisel görüşlerine dayanmaktadır. Bu görüşler mali durumunuz ile risk ve getiri tercihlerinize uygun olmayabilir. Bu nedenle, sadece burada yer alan bilgilere dayanılarak yatırım kararı verilmesi beklentilerinize uygun sonuçlar doğurmayabilir.

## GUNLUK PARA ÇIKIŐI OLAN HİSSELER - İlk 5 Kurum ( TL)

Sıra	Hisse	Kapanıő	Alıcılar Hacim	Satıcılar Hacim	Para Çıkıőı
1	SODA	5,88	21.214.630	-40.958.570	-19.743.940
2	ASELS	32,52	93.416.680	-112.475.700	-19.059.020
3	BIMAS	64,55	48.588.120	-63.291.230	-14.703.110
4	EKGYO	1,93	56.391.310	-71.019.170	-14.627.860
5	ISFIN	3,97	28.004.900	-41.501.180	-13.496.280
6	GUSGR	4,24	20.405.120	-33.220.200	-12.815.080
7	TUPRS	87,3	33.105.960	-42.538.460	-9.432.500
8	EREGL	8,38	22.320.820	-31.155.160	-8.834.340
9	ALBRK	1,55	15.595.220	-23.727.730	-8.132.510
10	KARSN	2,28	39.881.300	-47.367.570	-7.486.270
11	BIZIM	18,21	10.906.030	-18.067.460	-7.161.430
12	SAHOL	9,06	18.521.130	-23.447.600	-4.926.470
13	AKENR	1,37	11.451.030	-15.677.010	-4.225.980
14	VAKFN	3,25	12.932.400	-16.806.150	-3.873.750
15	TSKB	1,23	27.881.060	-31.679.090	-3.798.030
16	DEVA	20,18	10.629.310	-13.889.190	-3.259.880
17	MGROS	35,94	14.683.420	-17.517.420	-2.834.000
18	USAK	1,47	9.906.738	-12.725.970	-2.819.232
19	POLHO	3,01	5.547.883	-8.323.219	-2.775.336
20	HALKB	5,52	18.392.970	-20.833.820	-2.440.850
21	HUBVC	22	5.637.533	-8.045.320	-2.407.787
22	DGKLB	2,09	6.438.046	-8.781.530	-2.343.484
23	IHLGM	1,58	16.450.210	-18.758.410	-2.308.200
24	ALGYO	14,78	6.461.051	-8.679.275	-2.218.224
25	MSGYO	2,95	5.006.037	-7.177.493	-2.171.456
26	SKBNK	1,28	12.124.020	-14.260.350	-2.136.330
27	ATEKS	13,89	2.361.981	-4.460.084	-2.098.103
28	FROTO	70,2	5.227.658	-7.241.981	-2.014.323
29	KUYAS	2,09	3.756.271	-5.737.946	-1.981.675
30	PEGYO	1,35	6.919.032	-8.734.212	-1.815.180
31	TRKCM	3,29	4.830.520	-6.508.137	-1.677.617
32	ALARK	5,35	15.687.100	-17.343.380	-1.656.280
33	DYOBY	6,05	4.470.280	-6.068.049	-1.597.769
34	CEMTS	8,2	2.807.858	-4.363.909	-1.556.051
35	ENKAI	5,79	6.334.612	-7.873.550	-1.538.938
36	BRKSN	4,12	2.725.217	-4.163.193	-1.437.976
37	SNGYO	1,31	5.152.029	-6.542.019	-1.389.990
38	AKSA	7,2	2.872.783	-4.262.621	-1.389.838
39	AKCNS	12,75	2.393.226	-3.716.908	-1.323.682
40	MNDRS	3,54	3.590.801	-4.908.434	-1.317.633

**UYARI:** Burada yer alan yatırım bilgi, yorum ve tavsiyeleri yatırım danışmanlığı kapsamında değildir. Yatırım danışmanlığı hizmeti; aracı kurumlar, portföy yönetim şirketleri, mevduat kabul etmeyen bankalar ile müşteri arasında imzalanacak yatırım danışmanlığı sözleşmesi çerçevesinde sunulmaktadır. Burada yer alan yorum ve tavsiyeler, yorum ve tavsiyede bulunanların kişisel görüşlerine dayanmaktadır. Bu görüşler mali durumunuz ile risk ve getiri tercihlerinize uygun olmayabilir. Bu nedenle, sadece burada yer alan bilgilere dayanılarak yatırım kararı verilmesi beklentilerinize uygun sonuçlar doğurmayabilir.

## İNDİKATÖR BİLGİLENDİRMESİ

**RSI:** Göreceli güç indeksi anlamına gelir, 0 ve 100 arasında deęişen deęerler verir. RSI genellikle 70 çizgisi ve üzerindeyse fiyatlar aşırı yüksek, 30 çizgisi ve altındaysa aşırı düşük olarak deęerlendirilir. RSI trend yönünü belirlemekte de yardımcıdır. RSI'nın 30 çizgisinin altına düşüp tekrar yükselmeye başlaması durumunda alım sinyali olarak, 70 çizgisinin üzerine çıkıp tepe yaptıktan sonra aşağı dönmesi durumunda satım sinyali olarak deęerlendirilir.

**MOMENTUM:** Göstergede 100 referans çizgisi olarak alınır. Göstergenin referans çizgisinin altında harekete başlaması "SAT", referans çizgisinin üzerine çıkması "AL" sinyali olarak deęerlendirilir. Momentumun aşırı satış bölgesinden dönüş eğiliminde olması kısa vadede düşüşün tamamlandığını, momentumun belirli bir tepe yapıp aşağı doğru dönmesi, fiyatlardaki artış hızının yavaşladığını ve fiyatların bir süre sonra gerilemeye başlayacağını gösterir. Gösterge 115 çizgisinin üzerindeyken aşırı alım bölgesinde, 85 çizgisinin altındayken aşırı satım bölgesinde olarak yorumlanır.

**STOCHASTIC:** Stochastic göstergesi "0" ile "100" rakamları arasında dalgalanma gösterir. Gösterge 80'nin üzerine yükseldiğinde aşırı yüksek fiyatları (SAT sinyali), 20'nin altına gerilediğinde ise aşırı düşük fiyatları (AL sinyali) olarak deęerlendirilir. Stochastic trendlerin yönünün sonlanabileceęi noktaları tahmin etmekte kullanılır. Ayrıca tek başına alım-satım sinyalleri için de kullanılmaktadır.

**MACD:** Orta vadeli göstergelerin en önemlilerinden olan MACD, trend takip edici bir göstergedir. MACD hesaplanırken 12 günlük üssel hareketli ortalamadan 26 günlük üssel hareketli ortalama çıkarılır. Matematiksel olarak iki ayrı hareketli ortalamanın farkını yansıttığından dolayı MACD göstergesinin ortasından 0 (sıfır) eksenini geçmektedir. MACD göstergesinin 9 günlük deęerlerinden oluşan ve TRIGGER adı verilen ikinci hareketli ortalama göstergenin ikinci eğrisini oluşturur ve kesikli çizgiler ile gösterilir. MACD çizgisi kesikli sinyal çizgisini yukarıdan aşağıya doğru kestiğinde "SAT", aşağıdan yukarıya doğru kestiğinde ise "AL" sinyali olarak yorumlanır.

**UYARI:** Burada yer alan yatırım bilgi, yorum ve tavsiyeleri yatırım danışmanlığı kapsamında deęildir. Yatırım danışmanlığı hizmeti; aracı kurumlar, portföy yönetim şirketleri, mevduat kabul etmeyen bankalar ile müşteri arasında imzalanacak yatırım danışmanlığı sözleşmesi çerçevesinde sunulmaktadır. Burada yer alan yorum ve tavsiyeler, yorum ve tavsiyede bulunanların kişisel görüşlerine dayanmaktadır. Bu görüşler mali durumunuz ile risk ve getiri tercihlerinize uygun olmayabilir. Bu nedenle, sadece burada yer alan bilgilere dayanılarak yatırım kararı verilmesi beklentilerinize uygun sonuçlar doğurmayabilir.

## PİRAMİT MENKUL KIYMETLER A.Ő.

Gümüşsuyu Mah. İnönü Cad. Işık Apt. No:53 Kat:5 Daire 9-10 Taksim/İstanbul  
Tel: 0212 293 95 00 Faks: 0212 293 95 60

### Şişli Şubesi

Halaskargazi Cad. No:111 D:4 Kat:1 Şişli/İstanbul  
Tel: 0212 395 32 33 Faks: 0212 230 81 15

### Balıkesir İrtibat Bürosu

Eski Kuyumcular Mahallesi, Mekik Sokak, Korkmaz İş Hanı No: 18 Balıkesir  
Tel: 0266 245 91 21 Faks: 0266 245 23 34

**Sevgül DÜZGÜN**  
**Araştırma Müdürü**  
**212 3953213**

sevgul.duzgun@piramitmenkul.com.tr